

Figura 3.3.1.1a

Orografia del Territorio (Scala 1:100.000)

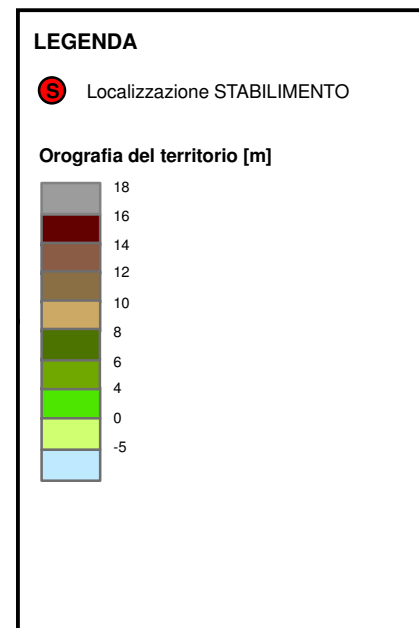
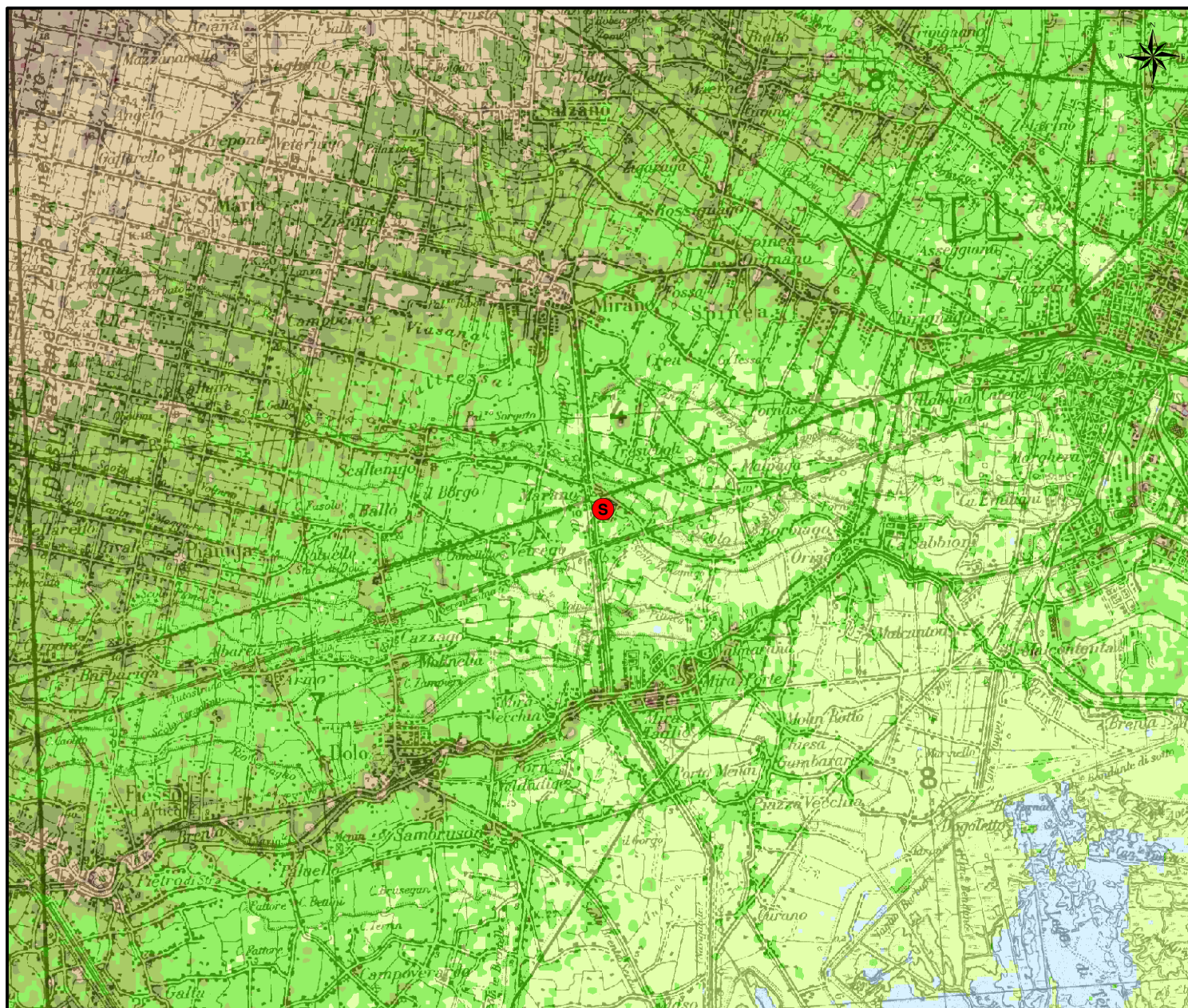
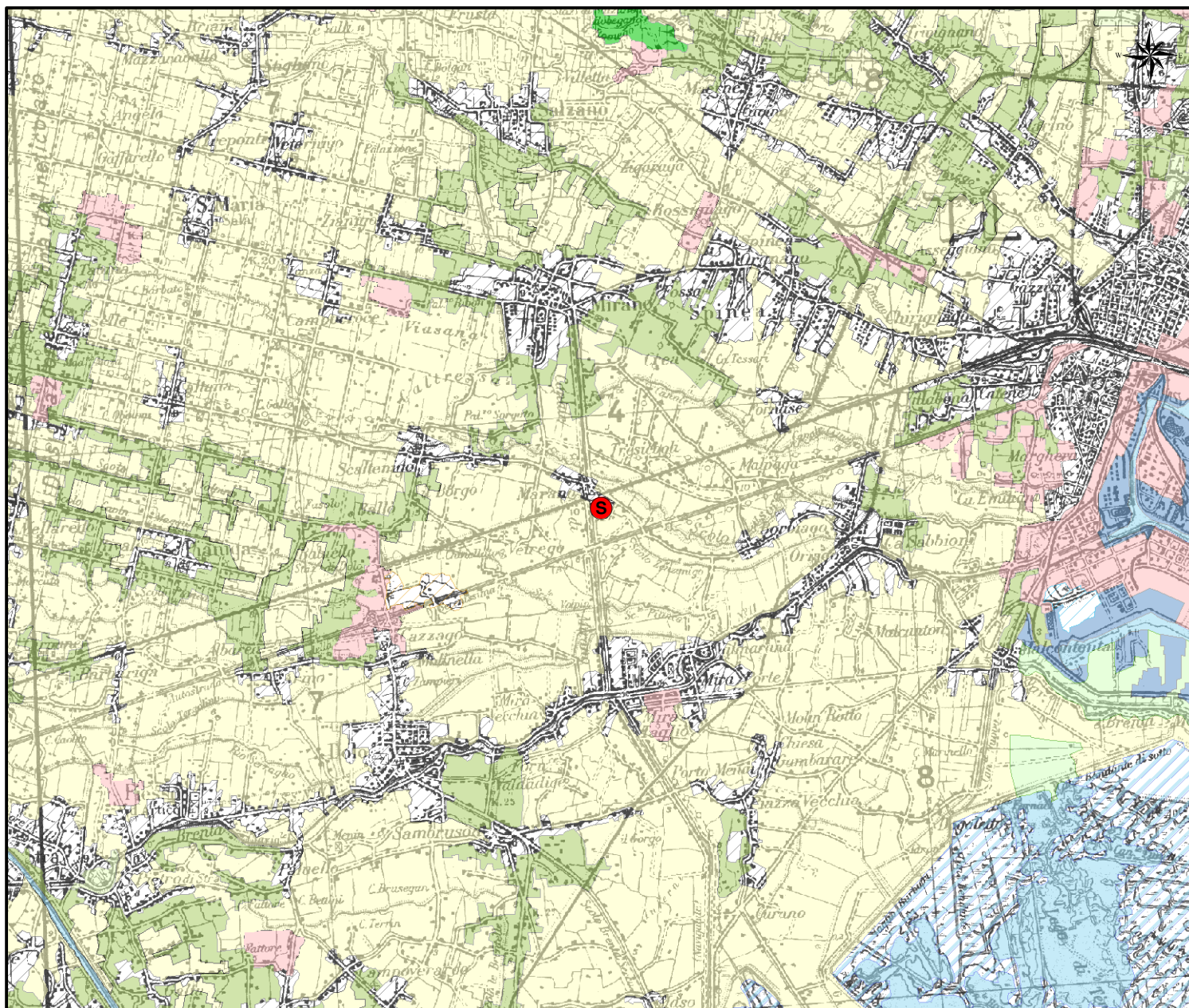


Figura 3.3.1.1b

Uso del Suolo CORINE Land Cover (Scala 1:100.000)



LEGENDA

 Localizzazione STABILIMENTO

USO DEL SUOLO





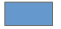

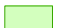




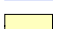
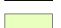
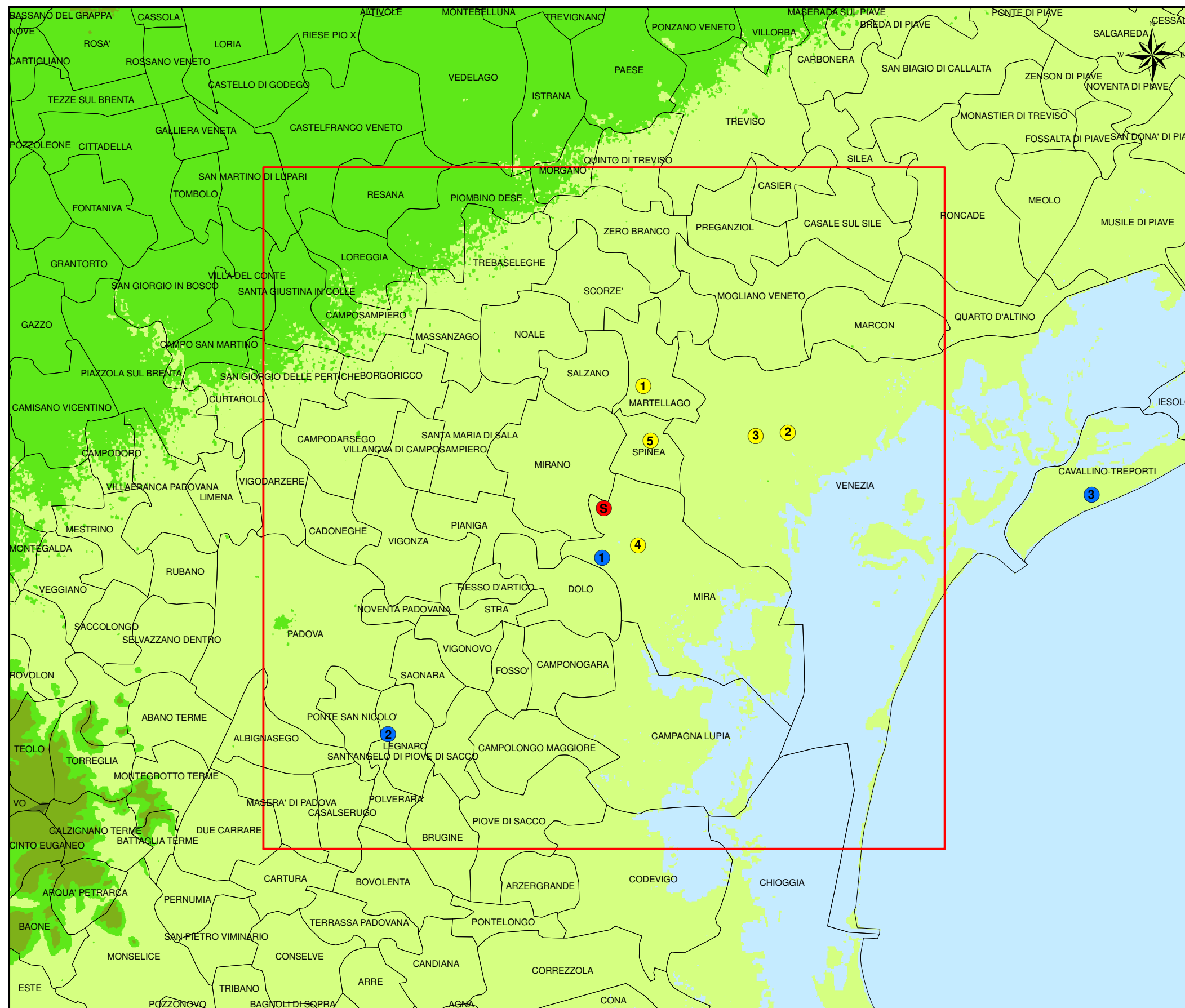
-  Tessuto urbano discontinuo
-  Aree industriali o commerciali
-  Reti stradali e ferroviarie e spazi accessori
-  Cantieri
-  Aree portuali
-  Zone agricole eterogenee
-  Zone caratterizzate da vegetazione arbustiva/erbacea
-  Zone boscate
-  Zone umide interne
-  Zone umide marittime
-  Corpi idrici
-  Seminativi
-  Zone verdi artificiali non agricole

Figura 3.3.1a

Domini di Calcolo e Ubicazione Centraline Meteorologiche e di Qualità dell'Aria (Scala 1:250.000)



LEGENDA

- S Localizzazione STABILIMENTO
- DOMINIO METEOROLOGICO (CALMET) E DI CALCOLO (CALPUFF) 40 x 40 Km

Centraline Meteorologiche

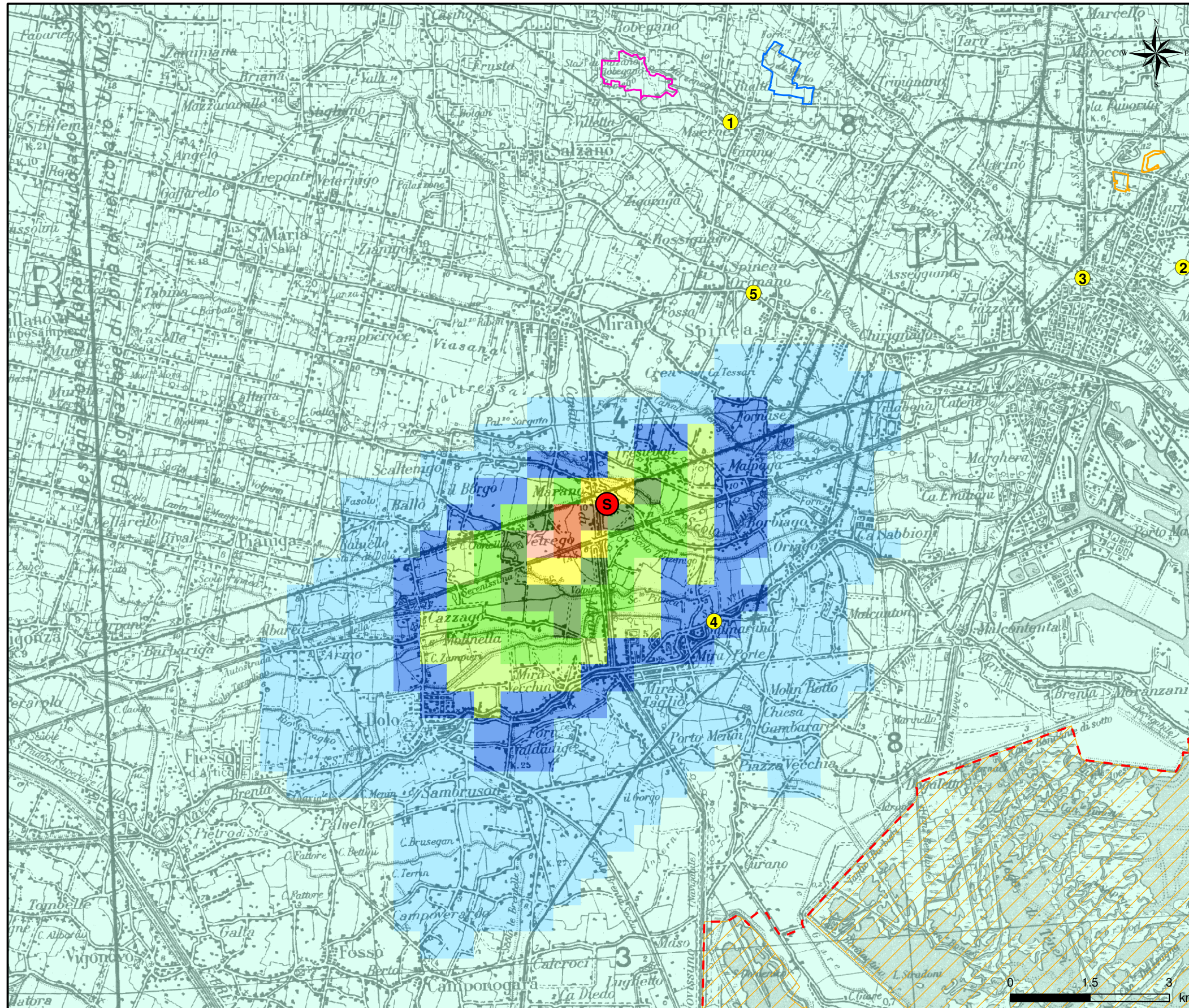
- 1 Mira
- 2 Legnaro
- 3 Cavallino Treporti

Centraline di Qualità dell'Aria

- 1 Maerne
- 2 Mestre – Parco Bissuola
- 3 Mestre – Via Circonvallazione
- 4 Mira – Via Ex Macello
- 5 Spinea

Figura 3.4.1a

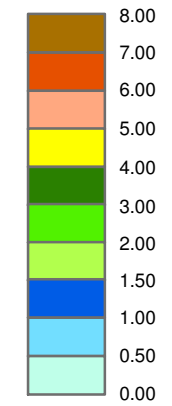
Scenario Attuale - Concentrazione Media Annua di SO₂



LEGENDA

S Localizzazione STABILIMENTO

Concentrazioni [µg/m³]
Valore massimo: 7.88 µg/m³



Centraline Qualità dell'Aria

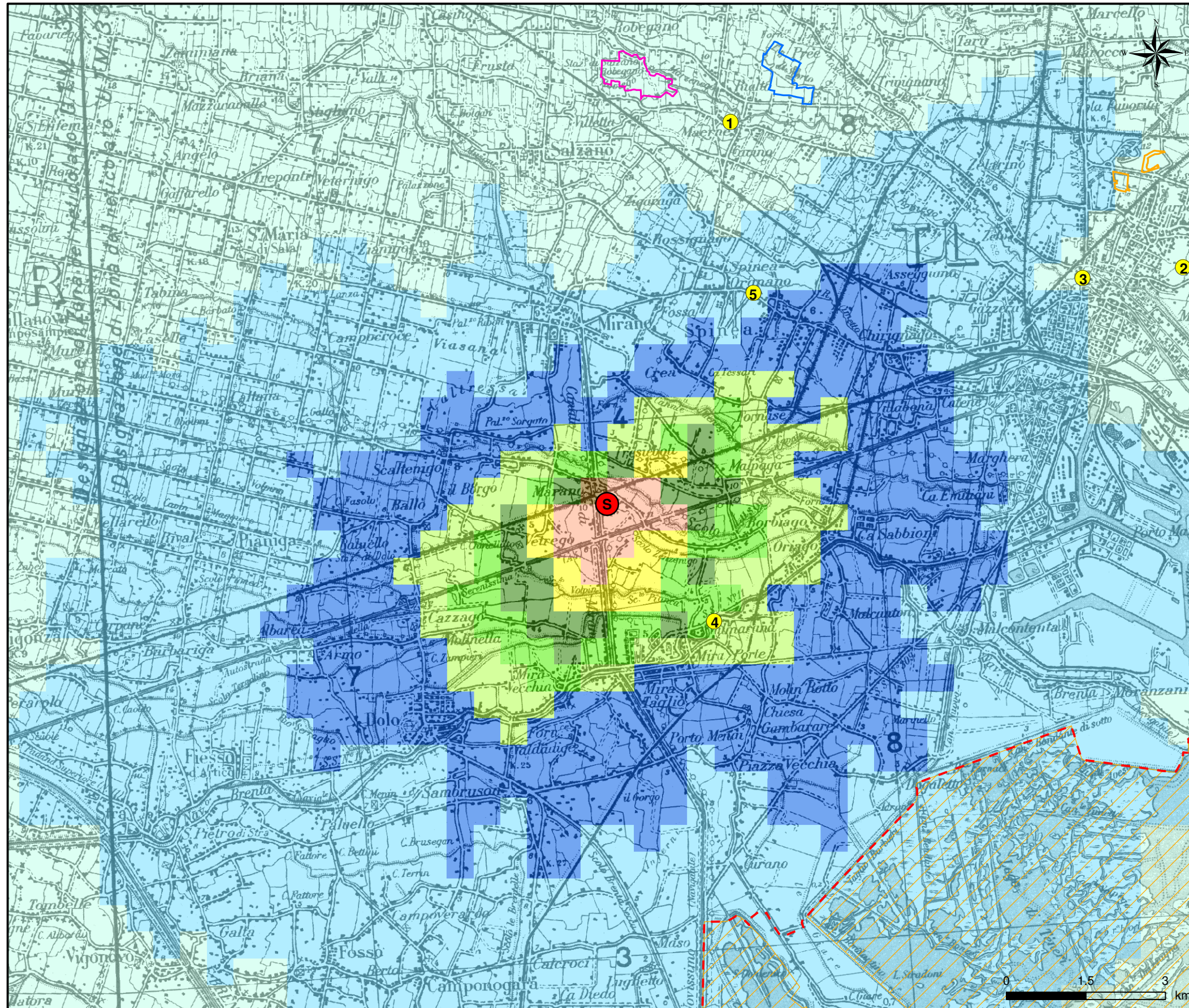
- ① Maerne
- ② Mestre - Parco Bissuola
- ③ Mestre - Via Circonvallazione
- ④ Mira - Via Ex Macello
- ⑤ Spinea

Aree Protette

- SIC-ZPS IT3250010 - Bosco di Carpenedo
- SIC-ZPS IT3250021 - Ex Cave di Martellago
- SIC-ZPS IT3250008 - Ex Cave di Villetta di Salzano
- ZPS IT3250046 - Laguna di Venezia
- SIC IT3250030 - Laguna Medio-Inferiore di Venezia

Figura 3.4.1b

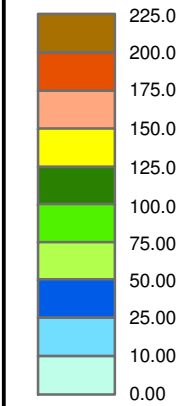
Scenario Attuale - 99,73° Percentile delle Concentrazioni Medie Orarie di SO₂



LEGENDA

S Localizzazione STABILIMENTO

Concentrazioni [µg/m³]
Valore massimo: 220.83 µg/m³



Centraline Qualità dell'Aria

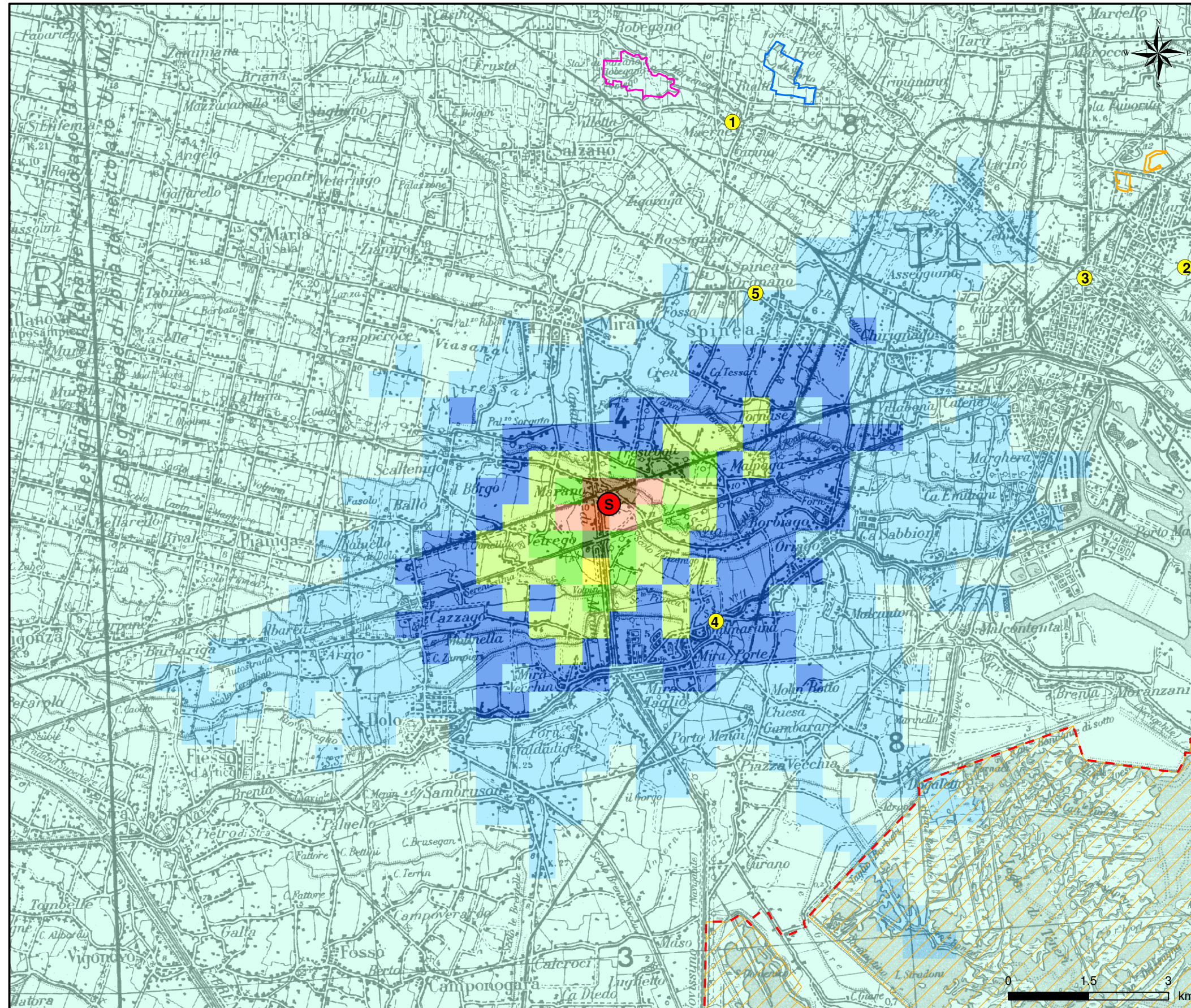
- ① Maerne
- ② Mestre - Parco Bissuola
- ③ Mestre - Via Circonvallazione
- ④ Mira - Via Ex Macello
- ⑤ Spinea

Aree Protette

- SIC-ZPS IT3250010 - Bosco di Carpenedo
- SIC-ZPS IT3250021 - Ex Cave di Martellago
- SIC-ZPS IT3250008 - Ex Cave di Villetta di Salzano
- ZPS IT3250046 - Laguna di Venezia
- SIC IT3250030 - Laguna Medio-Inferiore di Venezia

Figura 3.4.1c

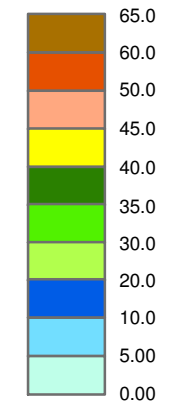
Scenario Attuale - 99,2° Percentile delle Concentrazioni Medie Giornaliere di SO₂



LEGENDA

S Localizzazione STABILIMENTO

Concentrazioni [µg/m³]
Valore massimo: 63.64 µg/m³



Centraline Qualità dell'Aria

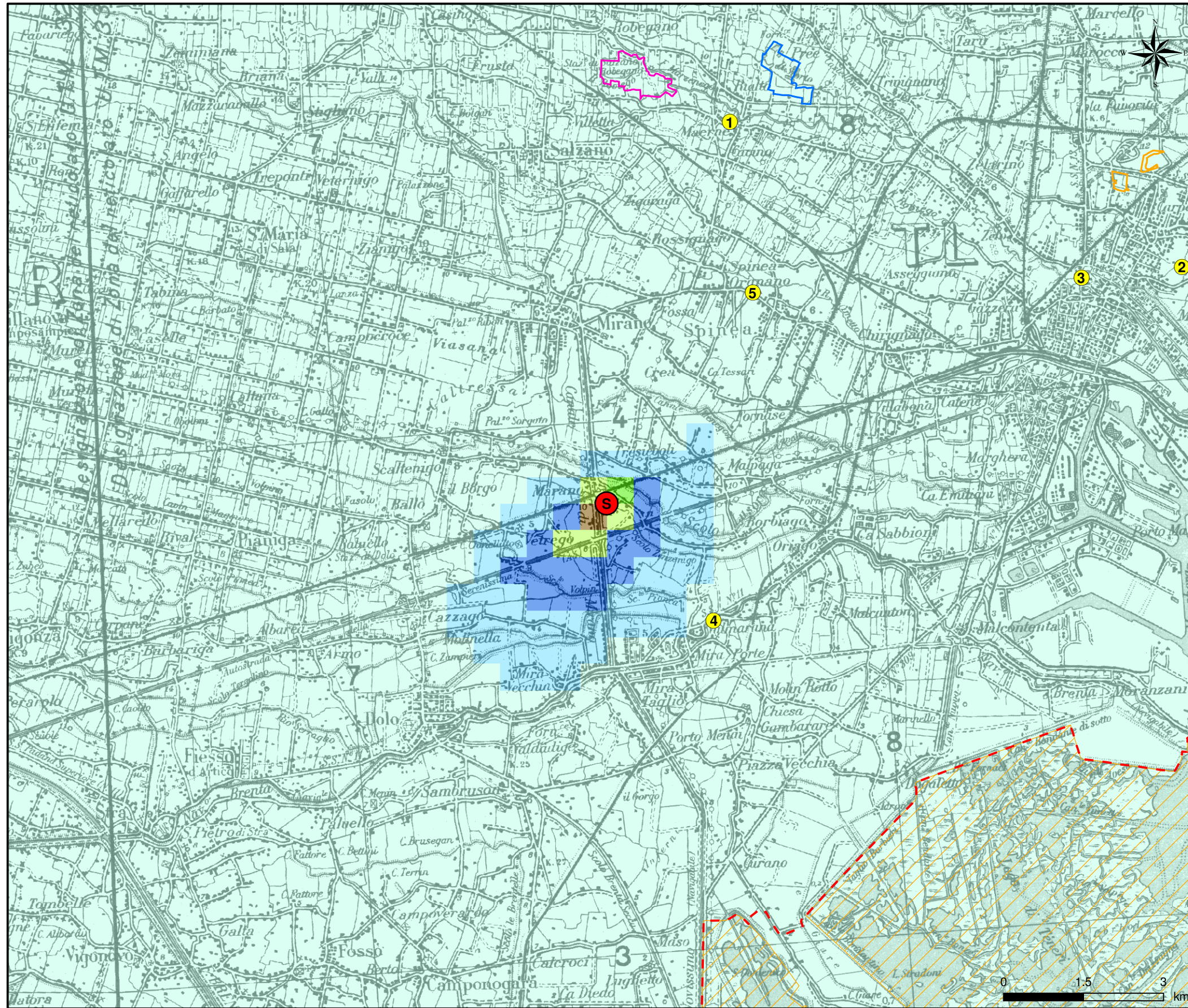
- ① Maerne
- ② Mestre - Parco Bissuola
- ③ Mestre - Via Circonvallazione
- ④ Mira - Via Ex Macello
- ⑤ Spinea

Aree Protette

- SIC-ZPS IT3250010 - Bosco di Carpenedo
- SIC-ZPS IT3250021 - Ex Cave di Martellago
- SIC-ZPS IT3250008 - Ex Cave di Villetta di Salzano
- ZPS IT3250046 - Laguna di Venezia
- SIC IT3250030 - Laguna Medio-Inferiore di Venezia

Figura 3.4.1d

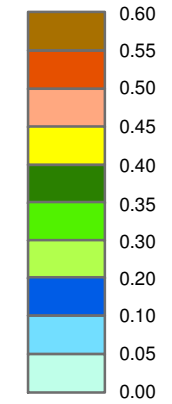
Scenario Attuale - Concentrazione Media Annua di Polveri



LEGENDA

S Localizzazione STABILIMENTO

Concentrazioni [$\mu\text{g}/\text{m}^3$]
Valore massimo: $0.55 \mu\text{g}/\text{m}^3$



Centraline Qualità dell'Aria

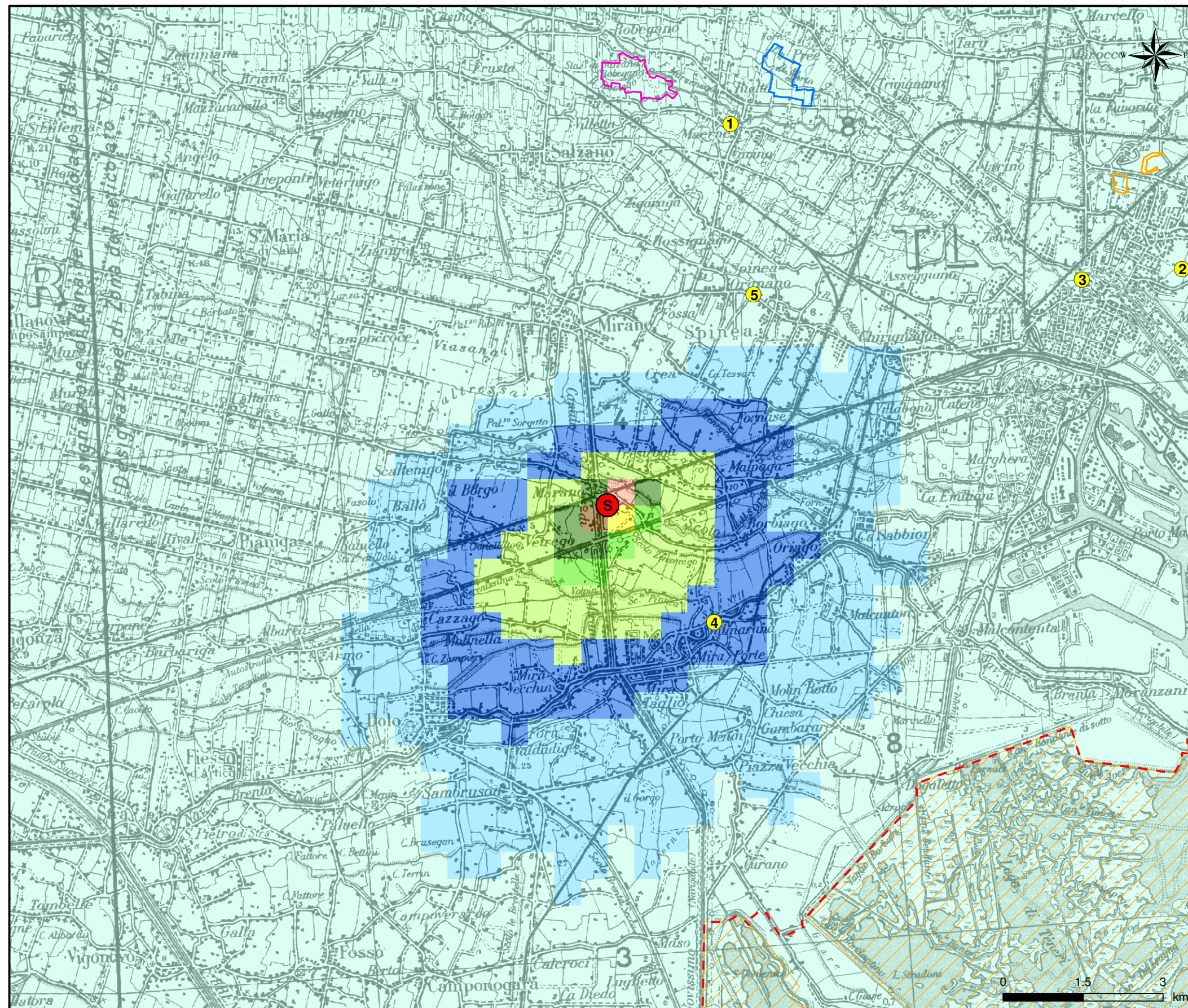
- ① Maerne
- ② Mestre - Parco Bissuola
- ③ Mestre - Via Circonvallazione
- ④ Mira - Via Ex Macello
- ⑤ Spinea

Aree Protette

- SIC-ZPS IT3250010 - Bosco di Carpenedo
- SIC-ZPS IT3250021 - Ex Cave di Martellago
- SIC-ZPS IT3250008 - Ex Cave di Villetta di Salzano
- ZPS IT3250046 - Laguna di Venezia
- SIC IT3250030 - Laguna Medio-Inferiore di Venezia

Figura 3.4.1e

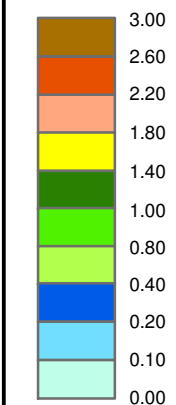
Scenario Attuale - 90,4° Percentile delle Concentrazioni Medie Giornaliere di Polveri



LEGENDA

S Localizzazione STABILIMENTO

Concentrazioni [$\mu\text{g}/\text{m}^3$]
Valore massimo: 2.68 $\mu\text{g}/\text{m}^3$



Centraline Qualità dell'Aria

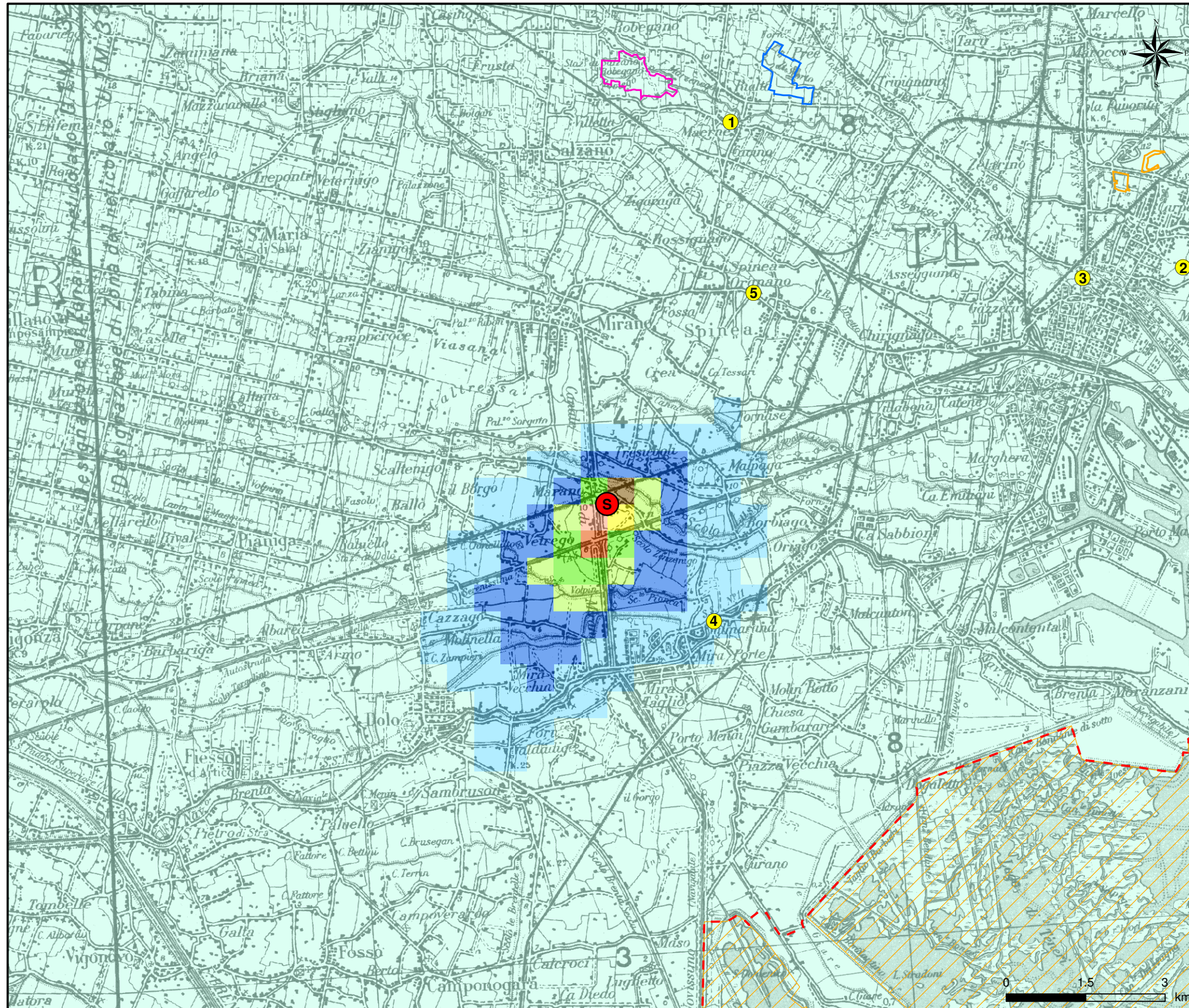
- ① Maerne
- ② Mestre - Parco Bissuola
- ③ Mestre - Via Circonvallazione
- ④ Mira - Via Ex Macello
- ⑤ Spinea

Aree Protette

- SIC-ZPS IT3250010 - Bosco di Carpenedo
- SIC-ZPS IT3250021 - Ex Cave di Martellago
- SIC-ZPS IT3250008 - Ex Cave di Villetta di Salzano
- ZPS IT3250046 - Laguna di Venezia
- SIC IT3250030 - Laguna Medio-Inferiore di Venezia

Figura 3.4.1f

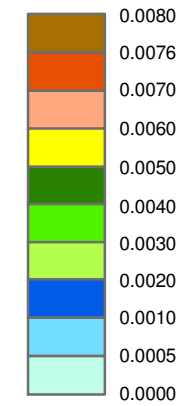
Scenario Attuale - Concentrazione Media Annua di SOV



LEGENDA

S Localizzazione STABILIMENTO

Concentrazioni [$\mu\text{g}/\text{m}^3$]
Valore massimo: 0.008 $\mu\text{g}/\text{m}^3$



Centraline Qualità dell'Aria

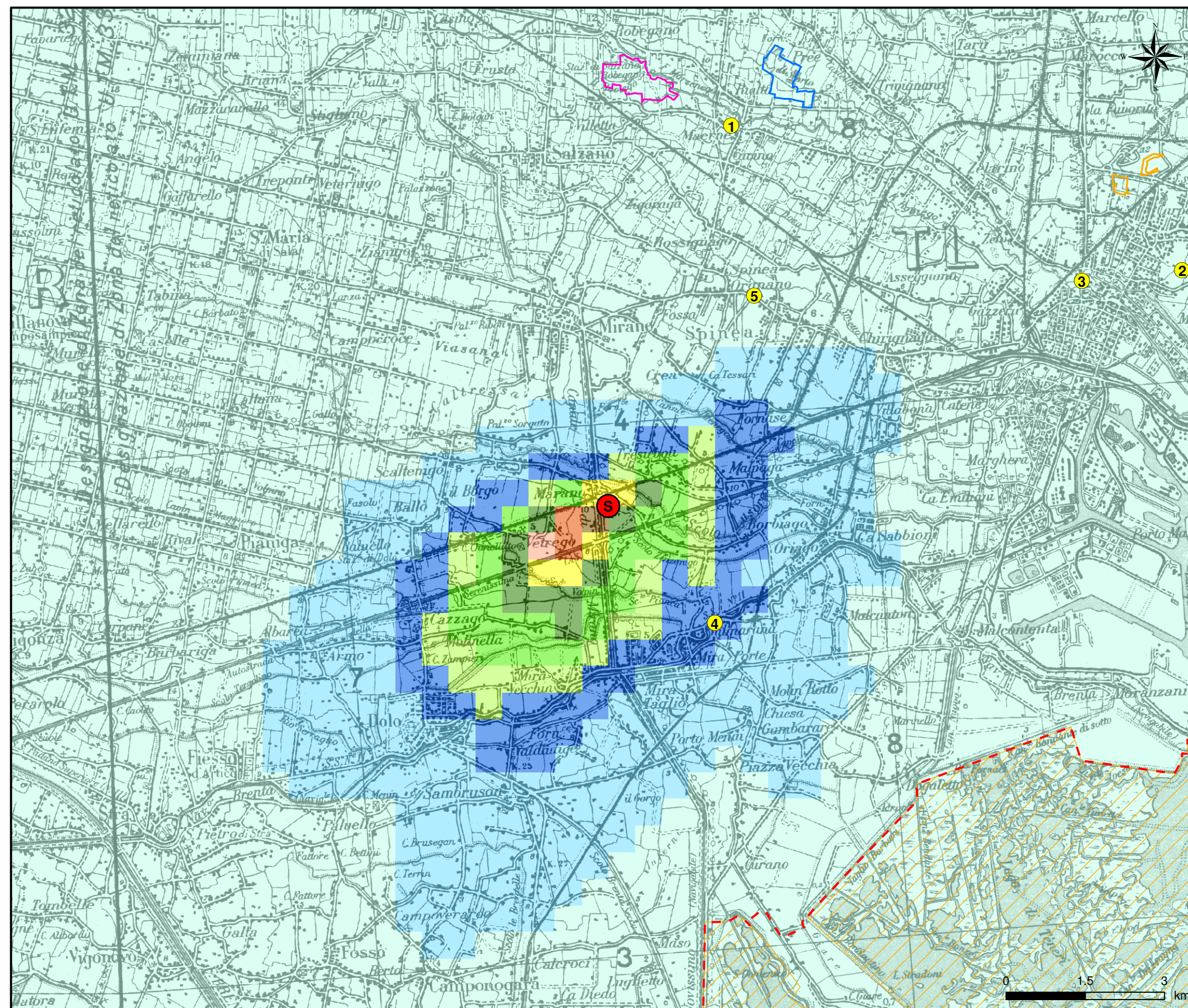
- ① Maerne
- ② Mestre - Parco Bissuola
- ③ Mestre - Via Circonvallazione
- ④ Mira - Via Ex Macello
- ⑤ Spinea

Aree Protette

- SIC-ZPS IT3250010 - Bosco di Carpenedo
- SIC-ZPS IT3250021 - Ex Cave di Martellago
- SIC-ZPS IT3250008 - Ex Cave di Villetta di Salzano
- ZPS IT3250046 - Laguna di Venezia
- SIC IT3250030 - Laguna Medio-Inferiore di Venezia

Figura 3.4.2a

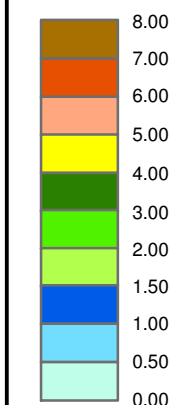
Scenario Futuro - Concentrazione Media Annua di SO₂



LEGENDA

S Localizzazione STABILIMENTO

Concentrazioni [µg/m³]
Valore massimo: 7.93 µg/m³



Centraline Qualità dell'Aria

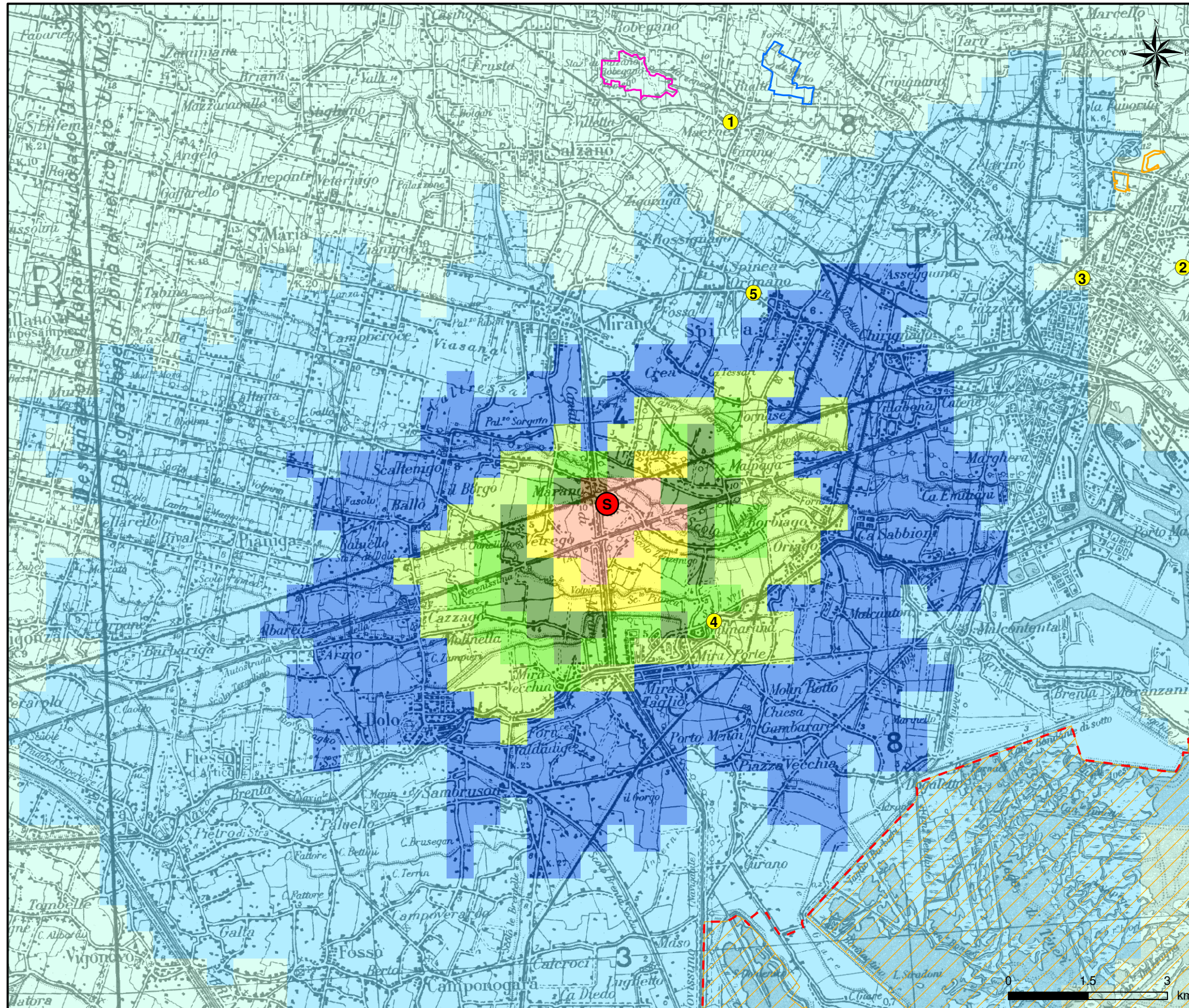
- ① Maerne
- ② Mestre - Parco Bissuola
- ③ Mestre - Via Circonvallazione
- ④ Mira - Via Ex Macello
- ⑤ Spinea

Aree Protette

- SIC-ZPS IT3250010 - Bosco di Carpenedo
- SIC-ZPS IT3250021 - Ex Cave di Martellago
- SIC-ZPS IT3250008 - Ex Cave di Villetta di Salzano
- ZPS IT3250046 - Laguna di Venezia
- SIC IT3250030 - Laguna Medio-Inferiore di Venezia

Figura 3.4.2b

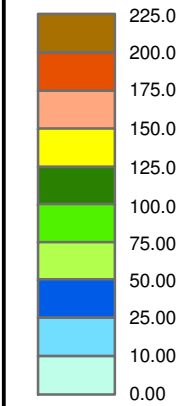
Scenario Futuro - 99,73° Percentile delle Concentrazioni Medie Orarie di SO₂



LEGENDA

S Localizzazione STABILIMENTO

Concentrazioni [$\mu\text{g}/\text{m}^3$]
Valore massimo: 220.85 $\mu\text{g}/\text{m}^3$



Centraline Qualità dell'Aria

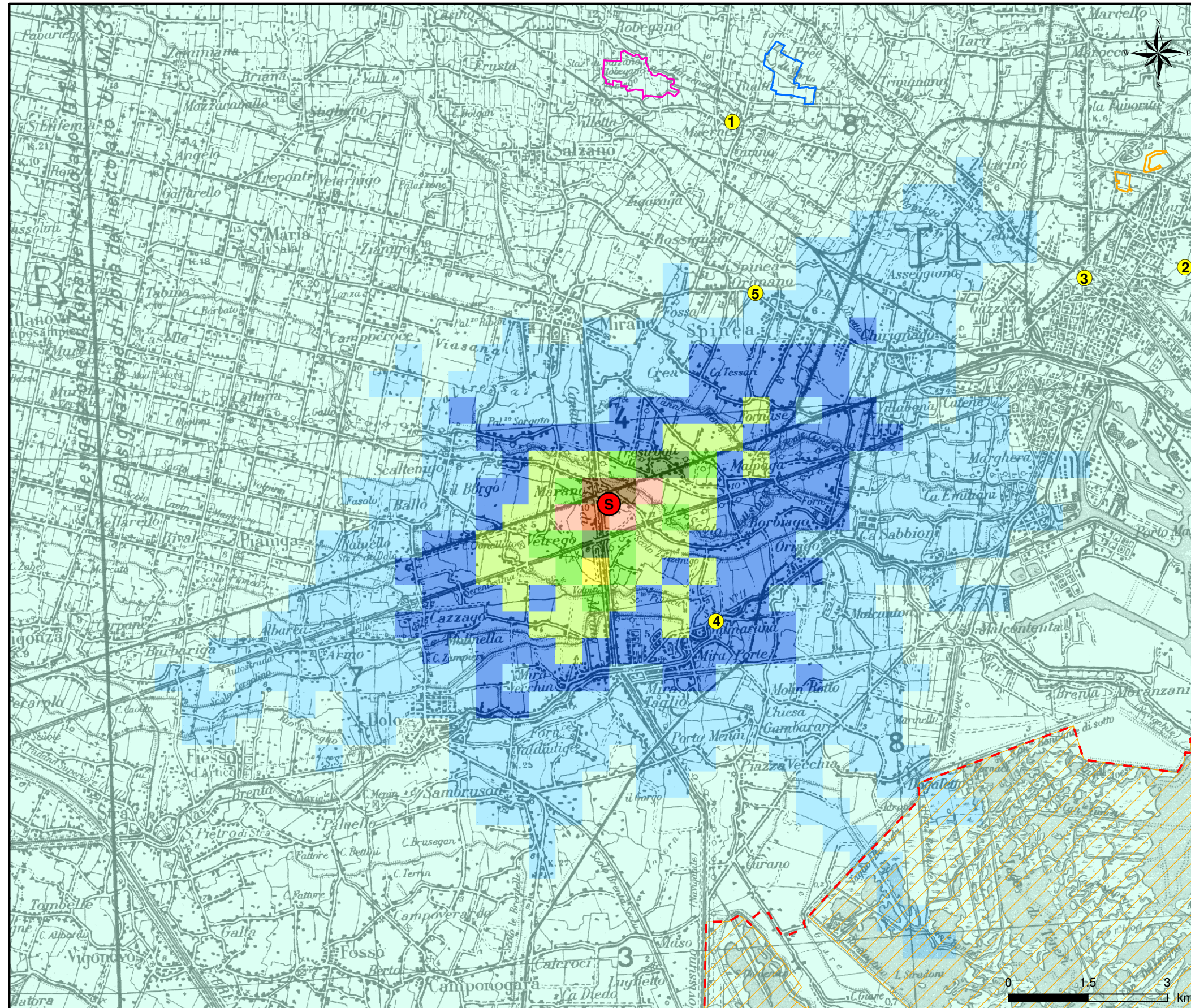
- ① Maerne
- ② Mestre - Parco Bissuola
- ③ Mestre - Via Circonvallazione
- ④ Mira - Via Ex Macello
- ⑤ Spinea

Aree Protette

- SIC-ZPS IT3250010 - Bosco di Carpenedo
- SIC-ZPS IT3250021 - Ex Cave di Martellago
- SIC-ZPS IT3250008 - Ex Cave di Villetta di Salzano
- ZPS IT3250046 - Laguna di Venezia
- SIC IT3250030 - Laguna Medio-Inferiore di Venezia

Figura 3.4.2c

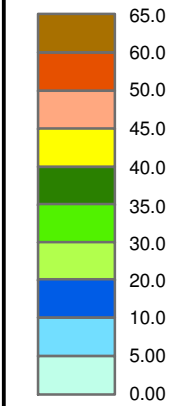
Scenario Futuro - 99,2° Percentile delle Concentrazioni Medie Giornaliere di SO₂



LEGENDA

S Localizzazione STABILIMENTO

Concentrazioni [$\mu\text{g}/\text{m}^3$]
Valore massimo: 63.76 $\mu\text{g}/\text{m}^3$



Centraline Qualità dell'Aria

- ① Maerne
- ② Mestre - Parco Bissuola
- ③ Mestre - Via Circonvallazione
- ④ Mira - Via Ex Macello
- ⑤ Spinea

Aree Protette

- SIC-ZPS IT3250010 - Bosco di Carpenedo
- SIC-ZPS IT3250021 - Ex Cave di Martellago
- SIC-ZPS IT3250008 - Ex Cave di Villetta di Salzano
- ZPS IT3250046 - Laguna di Venezia
- SIC IT3250030 - Laguna Medio-Inferiore di Venezia