

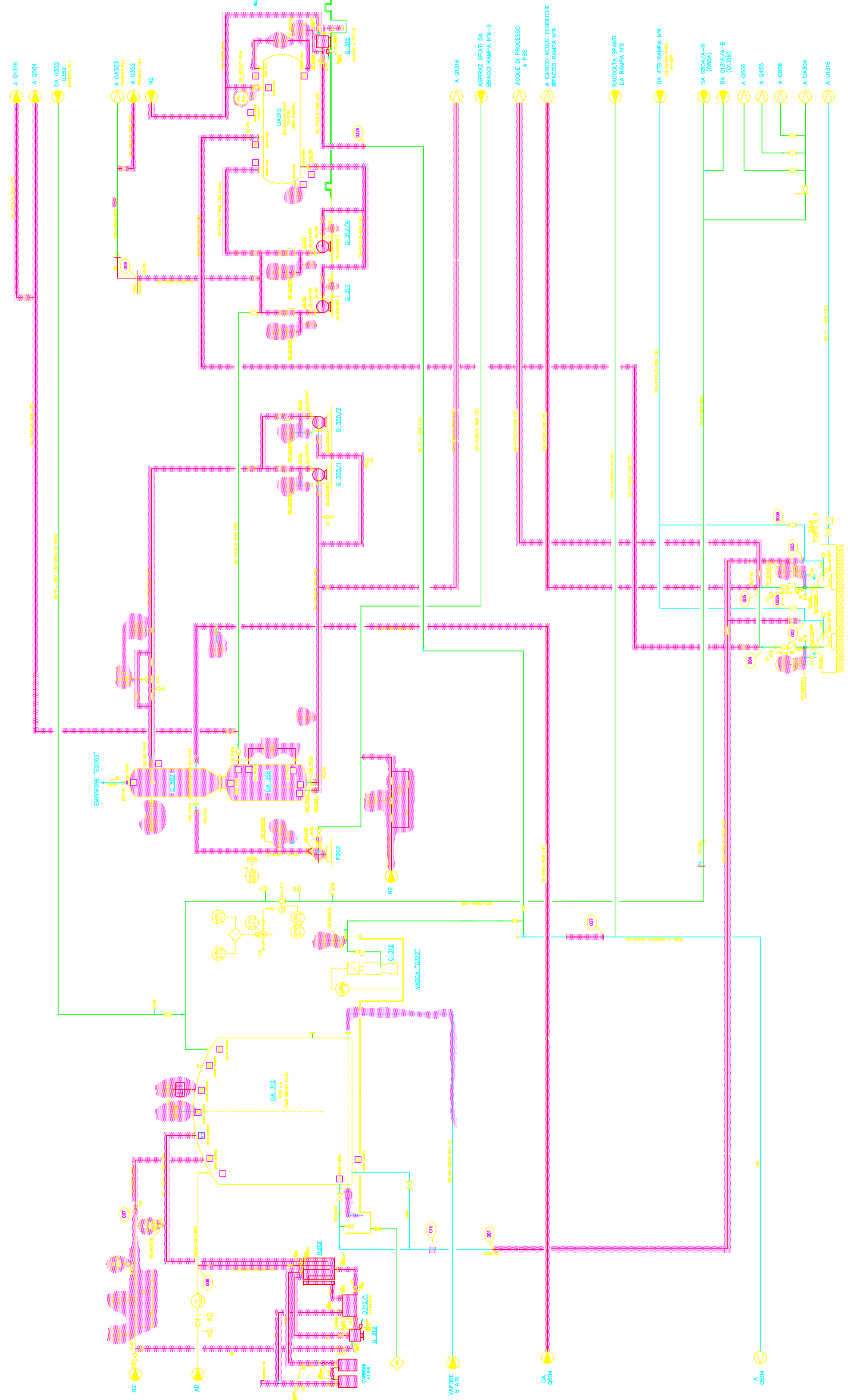
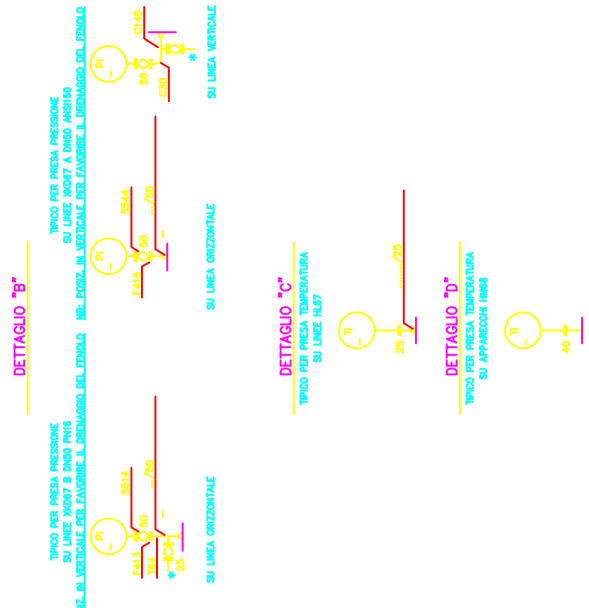
NOTE

1) - DRENAGGIO COLLETTATO - LO STACCO DEVE ESSERE REALIZZATO NEL PUNTO PIU' ALTO DELLA LINEA DA DRENARE PER EVITARE IL RITORNO DEL LIQUIDO.
 PER IL DRENAGGIO COLLETTATO USARE IL DIMENSIONAMENTO LINEE, VEDI DETTAGLIO "A".

LEGGENDA

- LINEE ACQUE
- POSIZIONE E NUMERO DI TEC-IN
- SPURCHI DA COLLEGARE AL COLLETTORE 50-P...COB (T)
- INSERIRE FLANGIA DN100 AN8150

LINEE ACQUE	TIPO	POSIZIONE



PROGETTO	REVISIONE	DATA	DESCRIZIONE
002	001	30/05/07	NUOVO STOCAGGIO FENOLO STOCAGGIO ACQUE FENOLICHE (Schema di Marcia) (stadio di progetto)

PROGETTO	REVISIONE	DATA	DESCRIZIONE
002	001	30/05/07	NUOVO STOCAGGIO FENOLO STOCAGGIO ACQUE FENOLICHE (Schema di Marcia) (stadio di progetto)