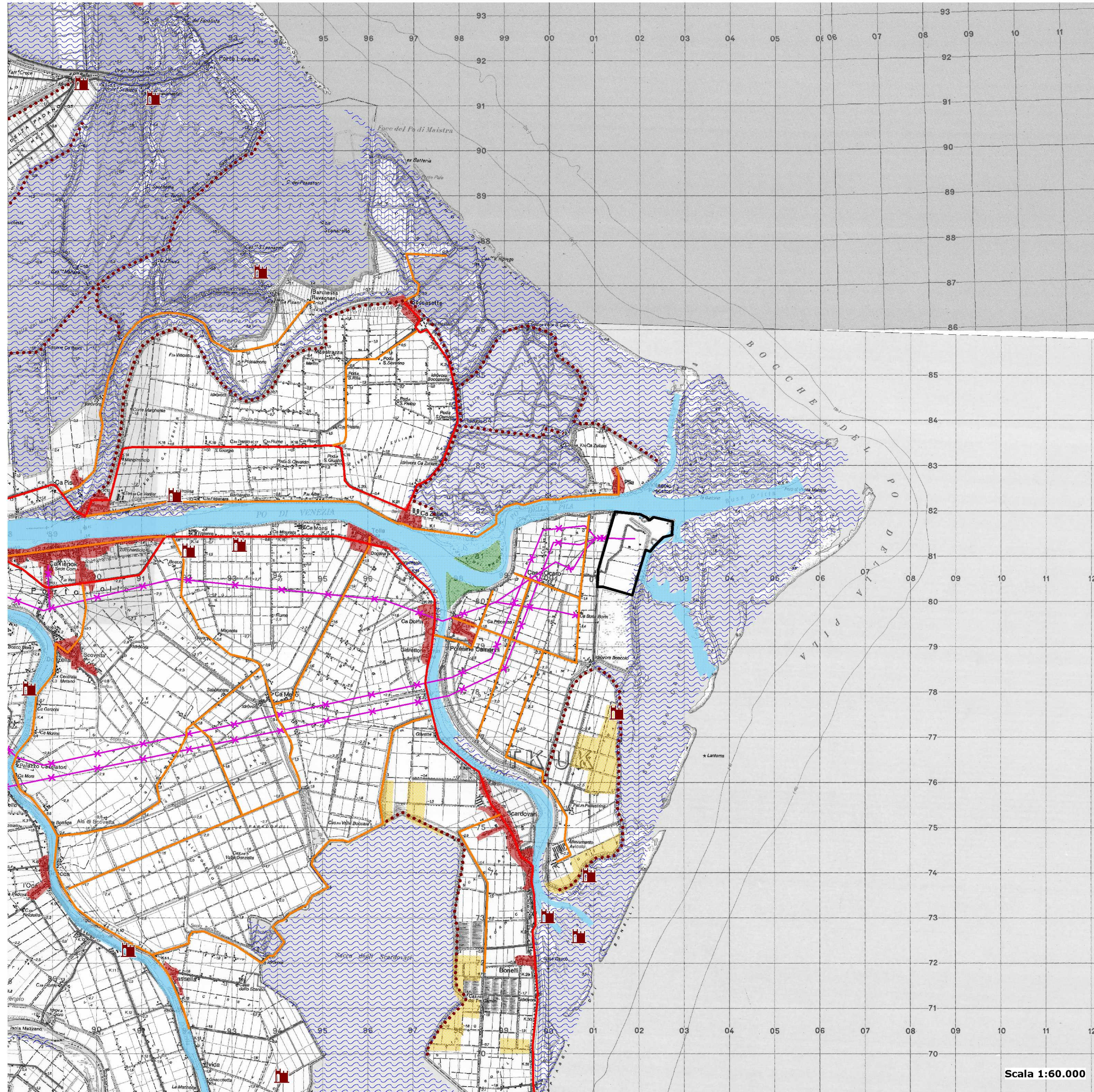


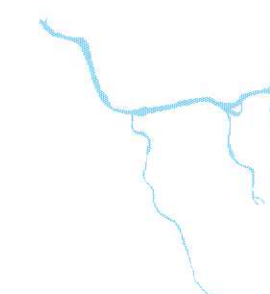
**CENTRALE TERMOELETTRICA DI PORTO TOLLE
TRASFORMAZIONE A CARBONE DELL'IMPIANTO
STUDIO DI IMPATTO AMBIENTALE
Maggio 2005**

Tavola 4.2.8.3/II - Sintesi dei fattori morfologici antropici e naturali del territorio



Legenda

Elementi morfologici



Alveo attuale del Fiume Po



aree coperte da acque interne (paludi, saline, mortize, etc.)
- potenziale punto di vista dinamico (presenza di idrovie)

Elementi antropici



principali centri abitati
- potenziale barriera antropica compatta;
- potenziale punto di vista statico



principali arginature
- potenziale barriera antropica compatta



viabilità principale (in rosso) e secondaria (in arancio):
- potenziale barriera antropica discontinua;
- potenziale punto di vista dinamico (assi di fruizione)



linee elettriche principali:
- potenziale barriera antropica discontinua (fattore di disturbo visivo esistente)



beni storico-architettonici:
- potenziale punto di vista statico (elementi a fruizione turistica - ricreativa)

Elementi naturali



aree boscate (rimboschimenti):
- potenziale barriera vegetativa naturale con possibili trasparenze



colture di pregio (risaie)



Area della centrale

Scala 1:60.000