

1. DESCRIZIONE DELLE CONDIZIONI METEOROLOGICHE

Caratterizzazione dei fattori climatici

La caratterizzazione dei fattori climatici della provincia di Livorno è stata effettuata sulla base delle informazioni presenti nel documento "Rapporto sullo stato dell'ambiente della Provincia di Livorno" comprendente quindi anche il Comune di Rosignano Marittimo dove sorge il sito Solvay e sull'analisi dei dati ricavati dalla centralina meteo presente all'interno dello stabilimento.

L'analisi climatologia del Comune di Livorno evidenzia sia l'influenza della vicinanza dal mare sia delle caratteristiche orografiche dell'entroterra.

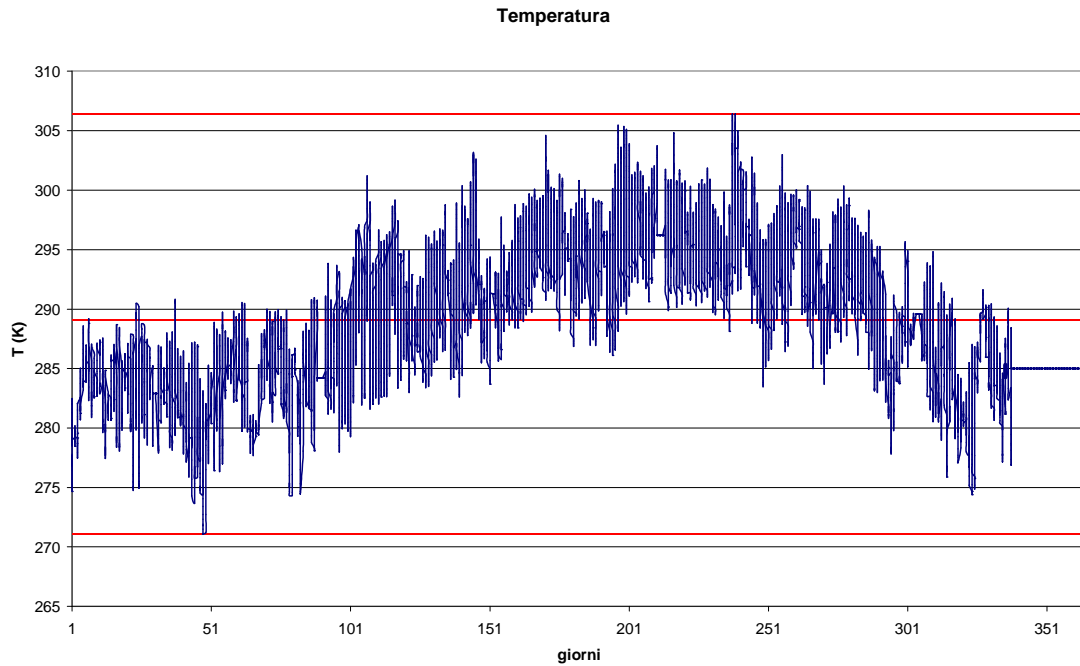
Il clima è quello classico mediterraneo con inverni mediamente miti e piovosi ed estati calde ma ventilate. In particolare il microclima è influenzato in inverno dalle frequenti depressioni che si formano nel Golfo Ligure o del Leone che richiamano dapprima correnti Sciroccali e al successivo passaggio del fronte Libeccio o Ponente di intensità rilevante. A queste fasi di tempo Occidentale fanno riscontro in inverno altri periodi più o meno lunghi con caratteristiche del tempo dominato dall'anticiclone Siberiano che porta venti forti da Est-N-E ma secchi e temperature comunque veramente basse. In estate al contrario sono presenti venti locali di brezza. Di giorno si ha un vento da nord-ovest costante che può raggiungere nelle ore di pomeriggio i 25-30 km/h per poi calare fino al tramonto, dopodiché si ha inversione e passaggio alla brezza di terra con intensità intorno a 5-10 km/h.

Temperatura

Il regime termico caratteristico della Provincia di Livorno risente dell'azione mitigatrice del mare.

Il mese più freddo dell'anno è Gennaio con un valore medio delle minime di 5,3°C e delle massime di 11,5°C. Le temperature più alte si registrano in media a Luglio ed Agosto con valori medi di minime e massime rispettivamente pari a 19,9°C e 27,2°C.

In particolare, nella tabella seguente si riporta l'andamento della temperatura nel corso del 2007 analizzata con la centralina meteo posta all'interno dell'area dello stabilimento Solvay.



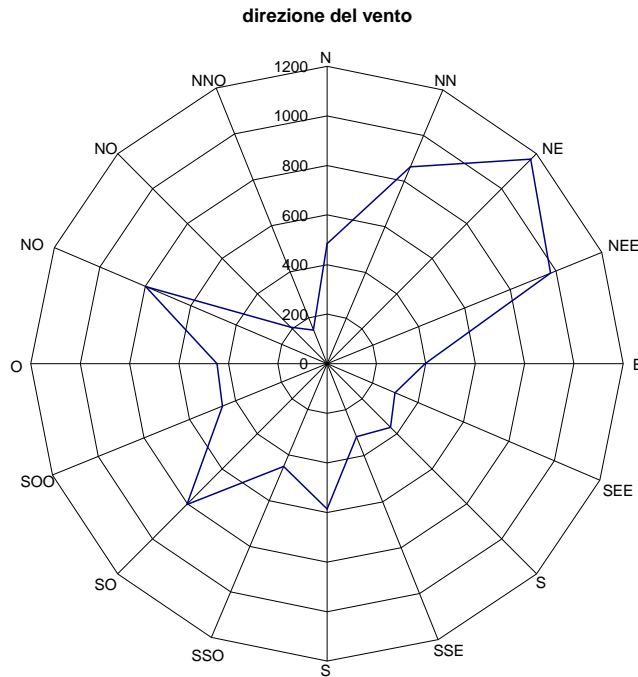
Precipitazioni

Le precipitazioni medie annue sono pari a 774 mm di pioggia, con una variabilità di circa di 179 mm pari al 23%.

I mesi più asciutti sono Luglio ed Agosto, con 18,4 mm e 37,2 mm rispettivamente, mentre le precipitazioni mostrano livelli massimi nei mesi di Ottobre e Novembre (117,4 e 102,1 mm rispettivamente).

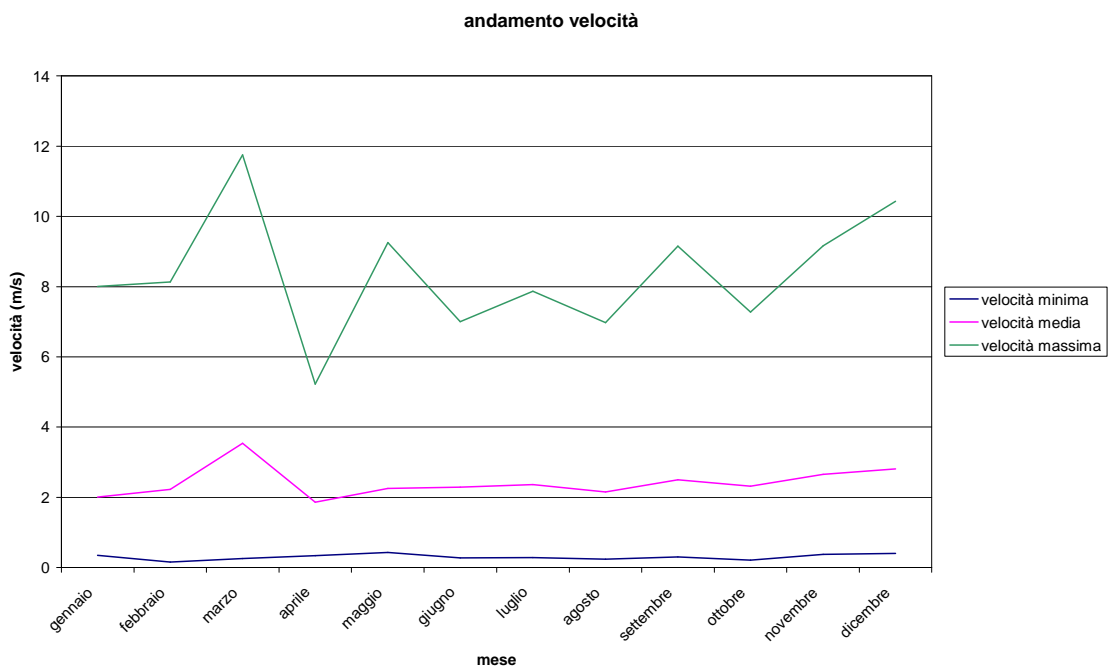
Vento

L'intera area della Provincia di Livorno è interessata prevalentemente da venti di provenienza Nord-Est (tramontana e drenaggio delle valli interne verso il mare), con una frequenza superiore al 30%, come si può notare dalla figura seguente:

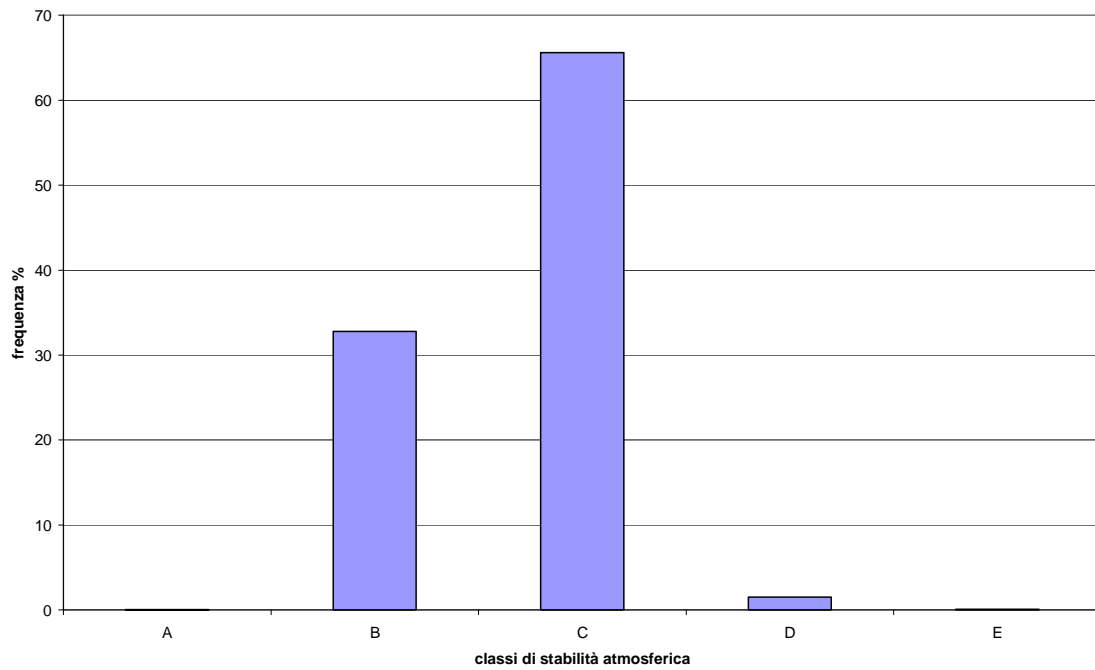


Dall'osservazione della figura seguente, che riporta gli andamenti delle velocità medie, massime e minime mensili, risulta che i massimi valori di velocità si raggiungono nei mesi di marzo (11,8 m/sec).

I valori medi mensili sono, invece, piuttosto uniforme con un picco nel mese di marzo pari a 3,54 m/sec.



Il grafico seguente riporta la distribuzione annuale delle classi di stabilità atmosferica.



La figura mostra che le classi di stabilità più frequenti sono risultate la B e la C.