

Servizio Ambiente e Sicurezza
Servizio Pianificazione Territoriale

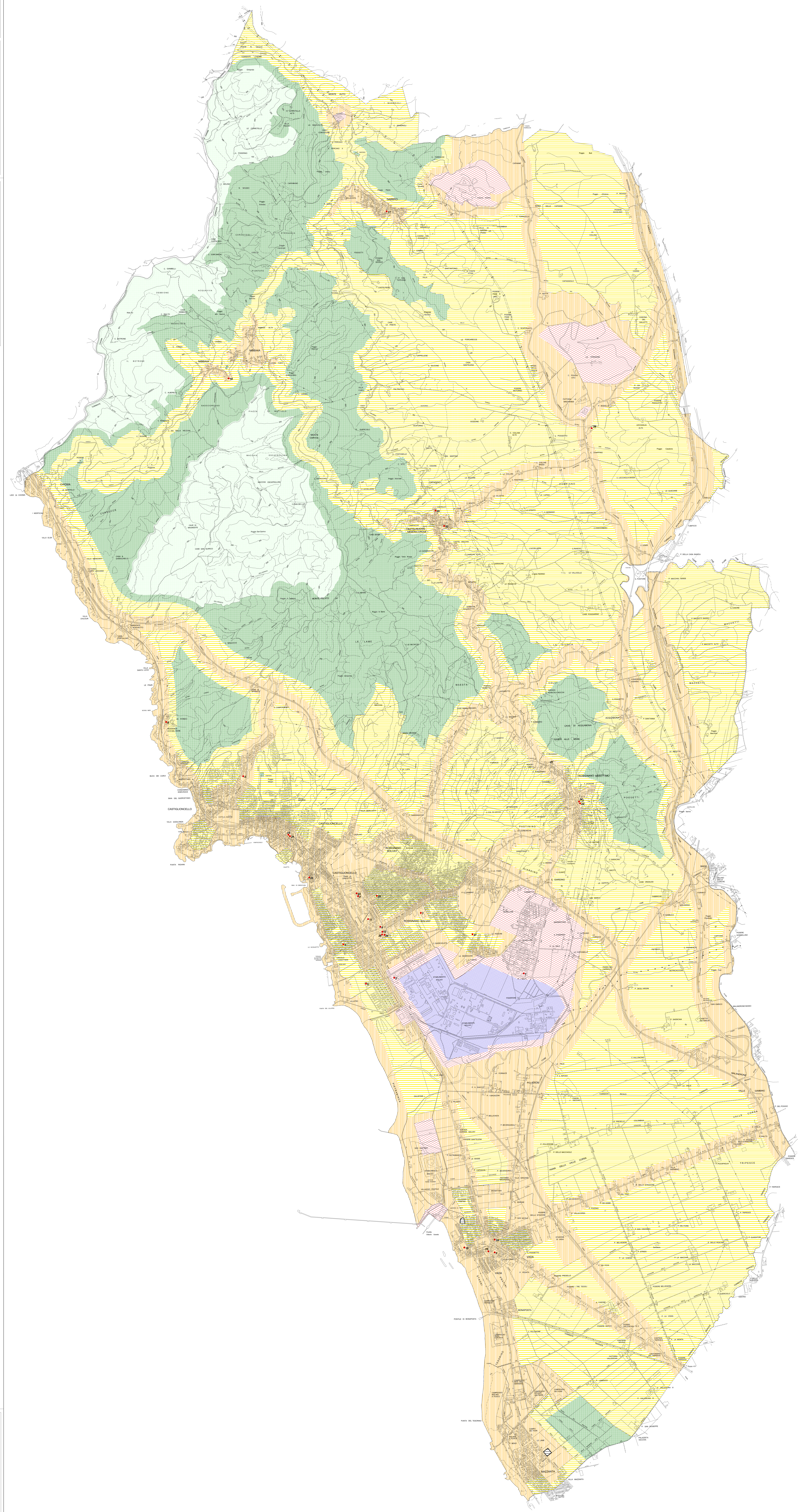
Piano di Classificazione Acustica del Territorio Comunale

Novembre 2003

Scala 1:10.000

LEGENDA

- Siti sensibili (con identificativo)
- CLASSE I - aree particolarmente protette:
aree in cui la qualità dell'aria è particolarmente sensibile a causa di particolari caratteristiche geografiche, morfologiche, climatiche, o di particolari interessi urbanistici, storici, artistici, ecc.
- CLASSE II - aree destinate ad uso prevalentemente residenziale:
aree in cui la qualità dell'aria è sensibile a causa di particolari caratteristiche geografiche, morfologiche, climatiche, o di particolari interessi urbanistici, storici, artistici, ecc.
- CLASSE III - aree di tipo misto:
aree in cui la qualità dell'aria è sensibile a causa di particolari caratteristiche geografiche, morfologiche, climatiche, o di particolari interessi urbanistici, storici, artistici, ecc.
- CLASSE IV - aree di attività urbana:
aree in cui la qualità dell'aria è sensibile a causa di particolari caratteristiche geografiche, morfologiche, climatiche, o di particolari interessi urbanistici, storici, artistici, ecc.
- CLASSE V - aree prevalentemente industriali:
aree in cui la qualità dell'aria è sensibile a causa di particolari caratteristiche geografiche, morfologiche, climatiche, o di particolari interessi urbanistici, storici, artistici, ecc.
- CLASSE VI - aree esclusivamente industriali:
aree in cui la qualità dell'aria è sensibile a causa di particolari caratteristiche geografiche, morfologiche, climatiche, o di particolari interessi urbanistici, storici, artistici, ecc.
- ▭ Aree destinate a Spettacolo Temporaneo



Progettisti

Arch. Caterina Licitra
Responsabile dell'Ufficio Funzionamento ARPAT

Arch. Claudia Chiodi
Collaboratore Tecnico Professionista ARPAT

Foto: Il Responsabile Pianificazione Territoriale
Roberto Gavazzi

Foto: Il Responsabile Ambiente e Sicurezza
Benedetto Giannini