

**Domanda di Autorizzazione Integrata Ambientale**

**INEOS Vinyls**

Stabilimento di Porto Torres (SS)

**Curve di isoconcentrazione al suolo - Cloruro di Vinile Monomero**

Periodo di mediazione: 1 anno

Valore rappresentato: valore medio annuo ( $\mu\text{g}/\text{m}^3$ )

— > 0,9    — > 0,7    — > 0,5  
— > 0,8    — > 0,6

**Max Y** Concentrazione ( $\mu\text{g}/\text{m}^3$ ) massima ricaduta

★ Picco di massima ricaduta

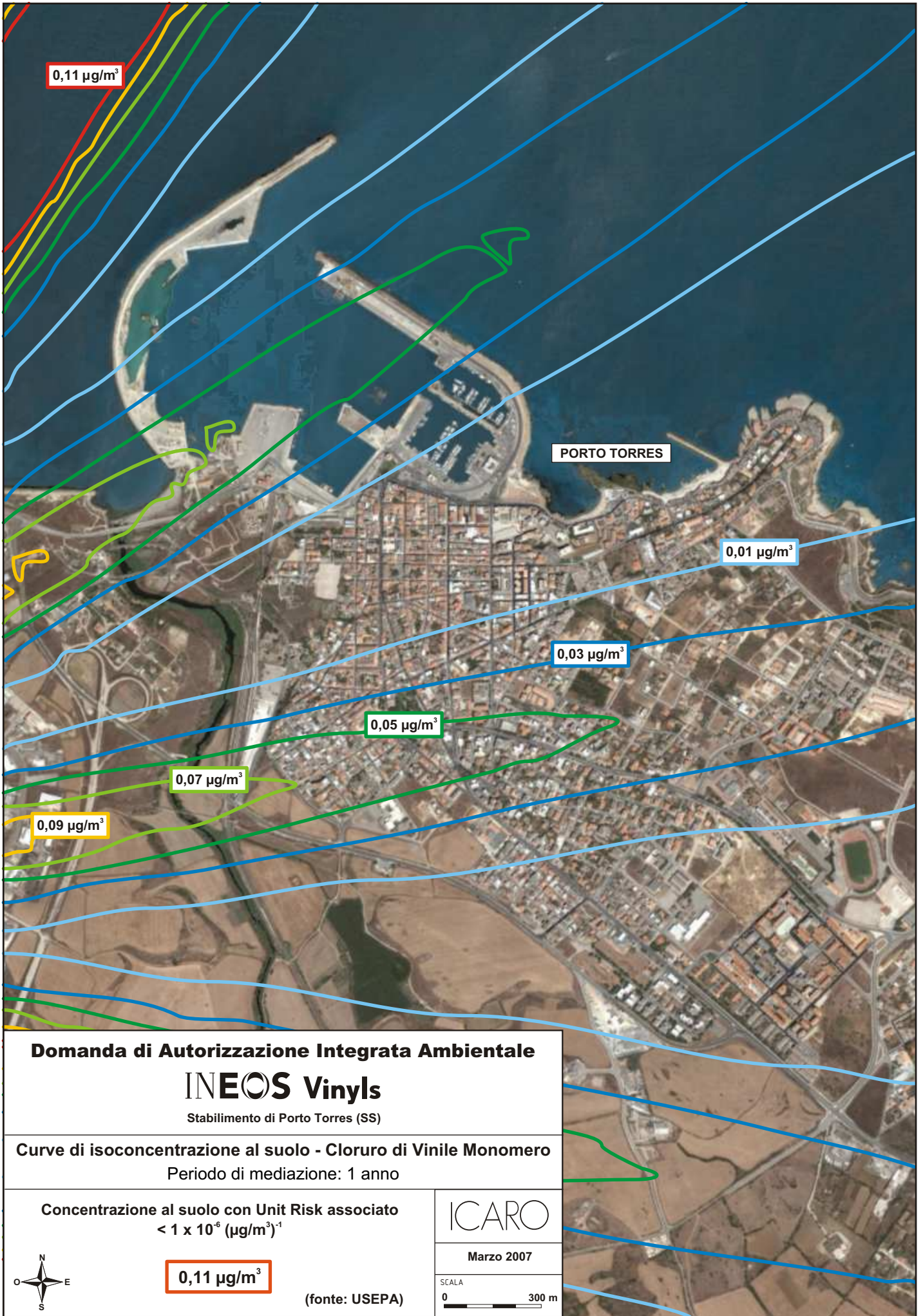
--- Confine petrolchimico

ICARO

Marzo 2007



SCALA  
0 500 m



**Domanda di Autorizzazione Integrata Ambientale**

**INEOS Vinyls**

Stabilimento di Porto Torres (SS)

---

**Curve di isoconcentrazione al suolo - Cloruro di Vinile Monomero**

Periodo di mediazione: 1 anno

---

Concentrazione al suolo con Unit Risk associato  
 $< 1 \times 10^{-6} (\mu\text{g}/\text{m}^3)^{-1}$

**0,11 µg/m³**

(fonte: USEPA)

---

ICARO

Marzo 2007

SCALA

0 300 m