



ALLEGATO AL PUNTO 16



A world of
capabilities
delivered locally





Figura 16.A: ESTRATTO PTP - TAVOLA 1.2 - GEOMORFOLOGIA

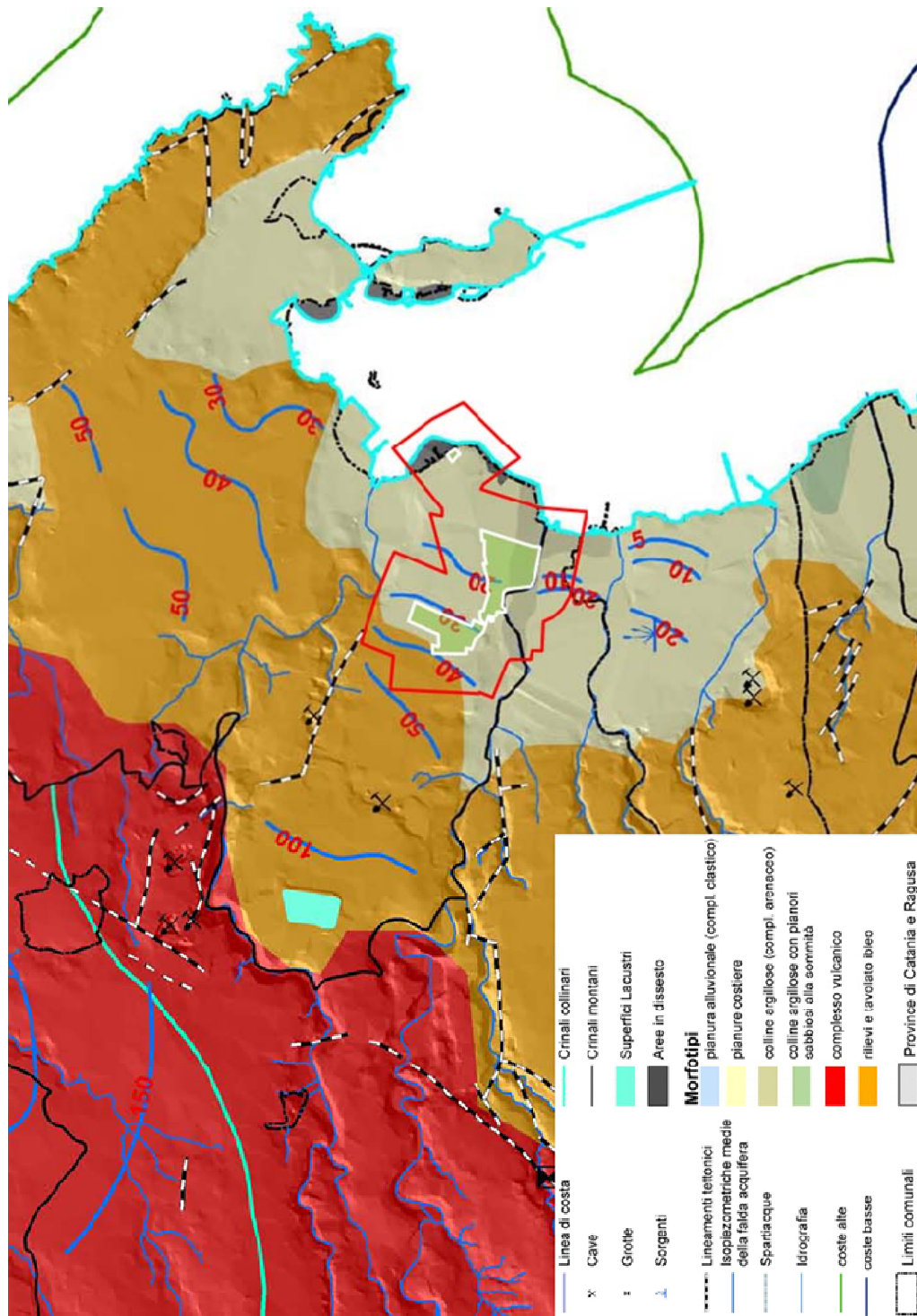




Figura 16.B: ESTRATTO PTP - TAVOLA 1.5 – USO DEL SUOLO

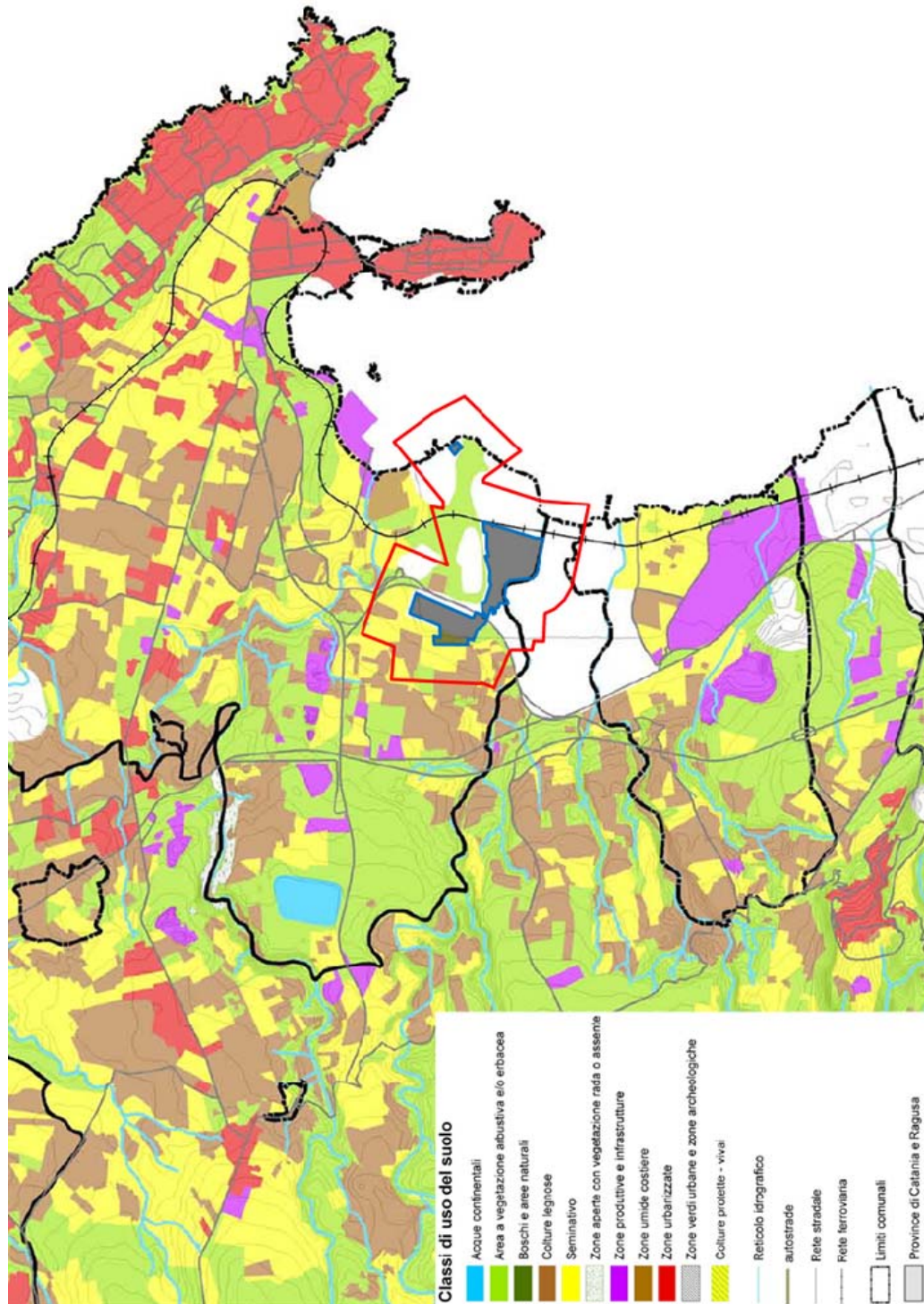




Figura 16.C: ESTRATTO PTP - TAVOLA 1.6 - ELEMENTI DELLA RETE ECOLOGICA PROVINCIALE

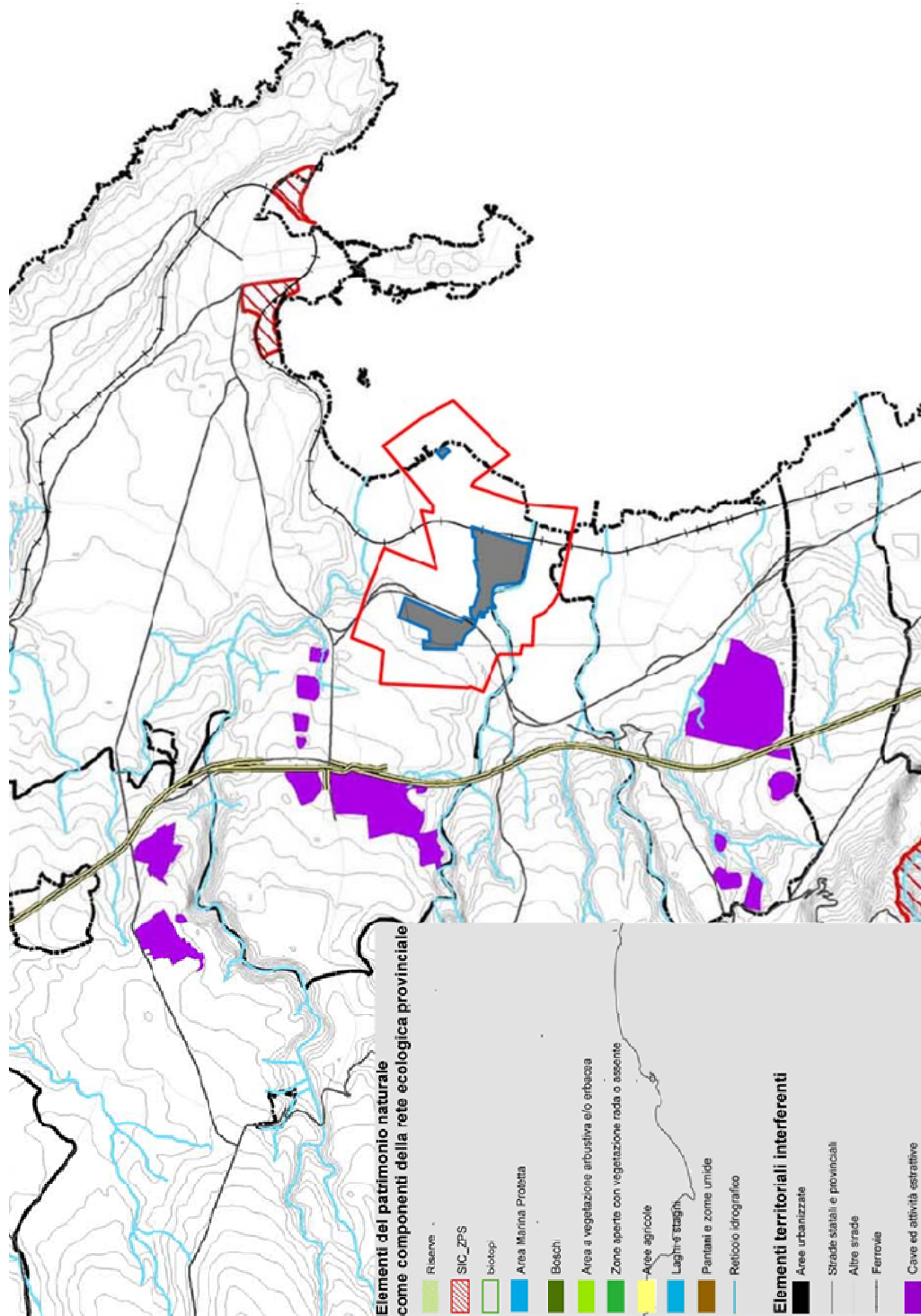




Figura 16.D: ESTRATTO PTP - TAVOLA 1.7 - IL PATRIMONIO CULTURALE

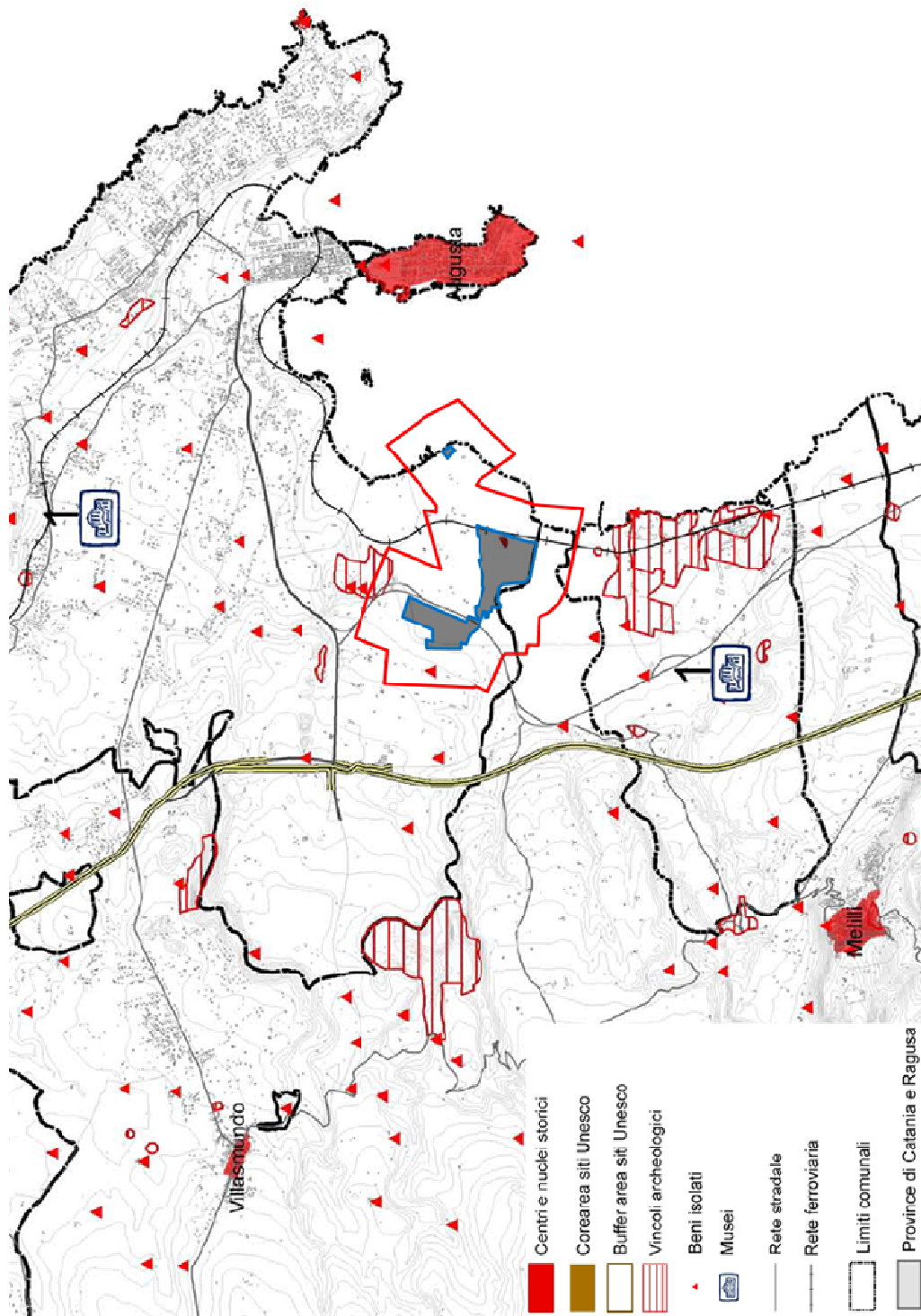




Figura 16.E: ESTRATTO PTP - TAVOLA 6.1 - POZZI, CORPI IDRICI E ACQUEDOTTI.

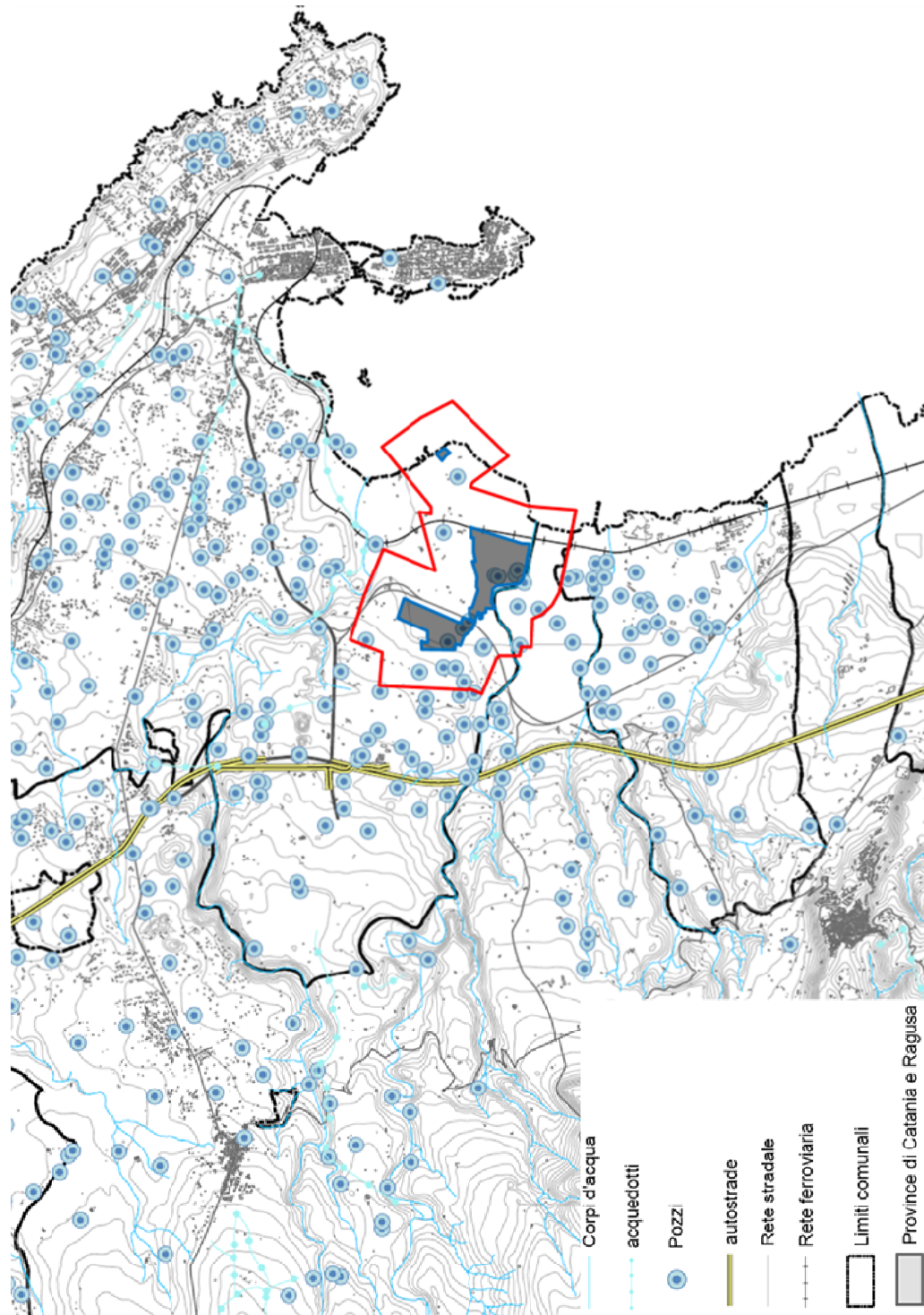




Figura 16.F: ESTRATTO PTP - TAVOLA 6.5 - RISCHIO SISMICO

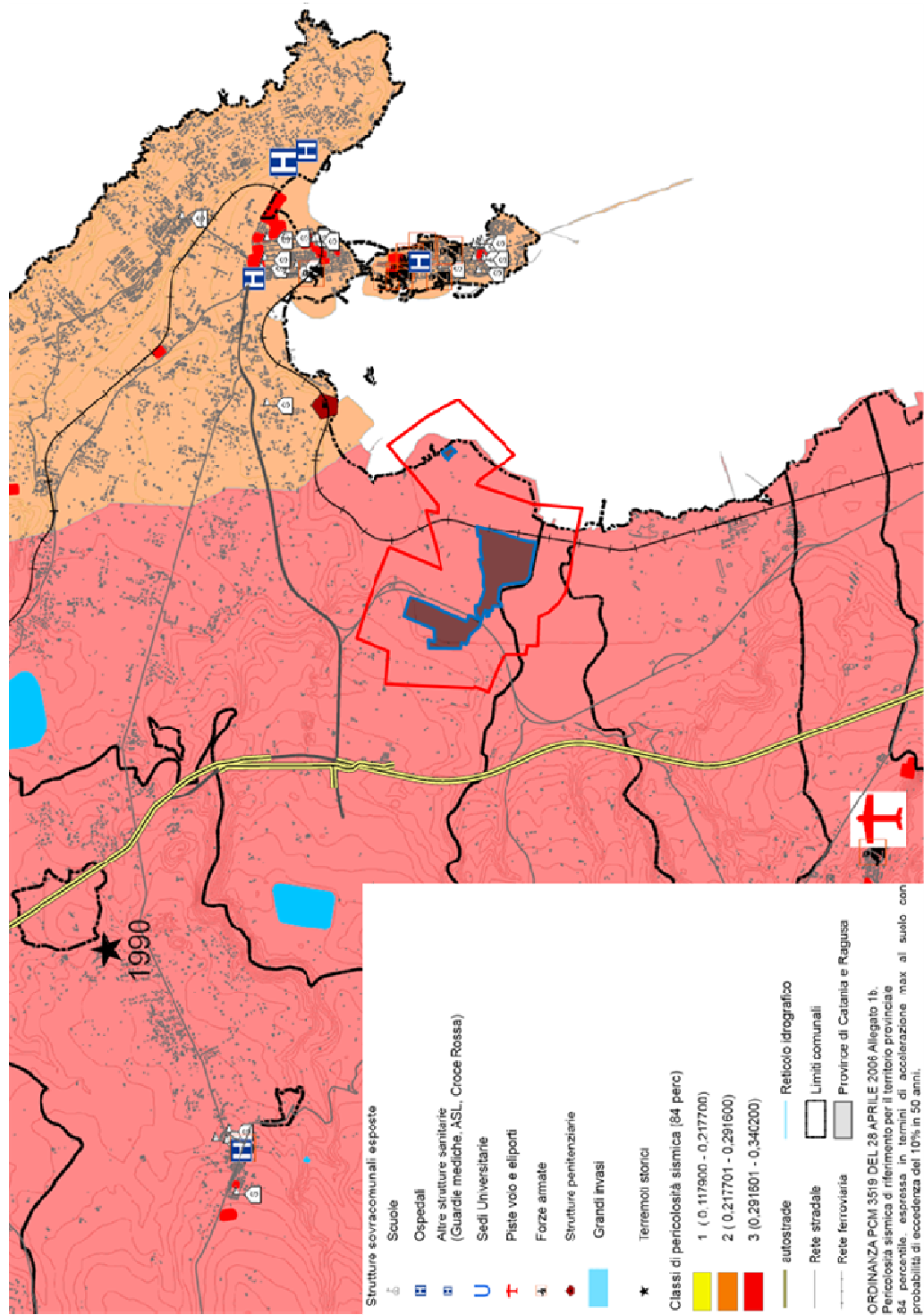




Figura 16.G: ESTRATTO PTP - TAVOLA 6.6 - RISCHIO IDROGEOLOGICO

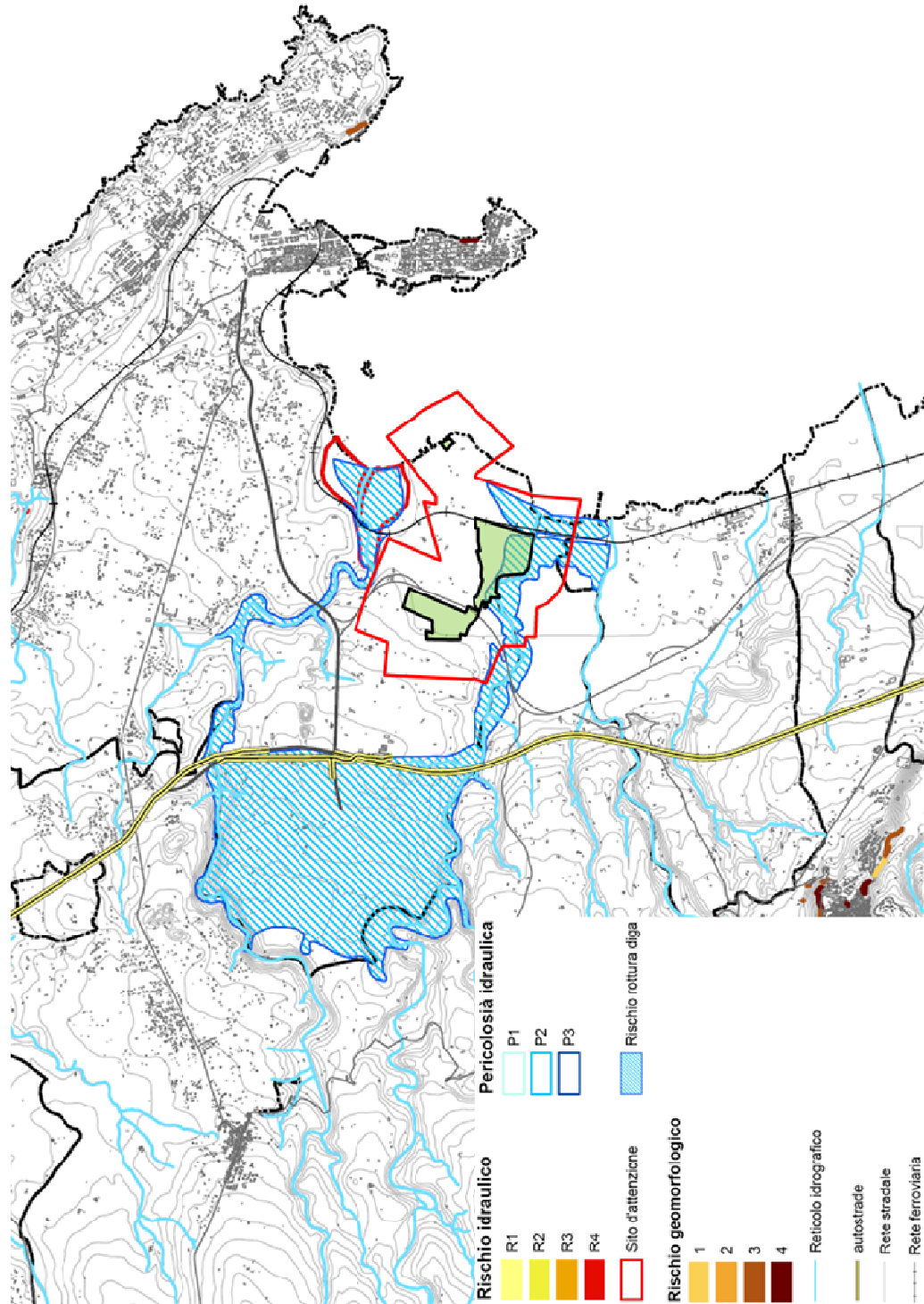
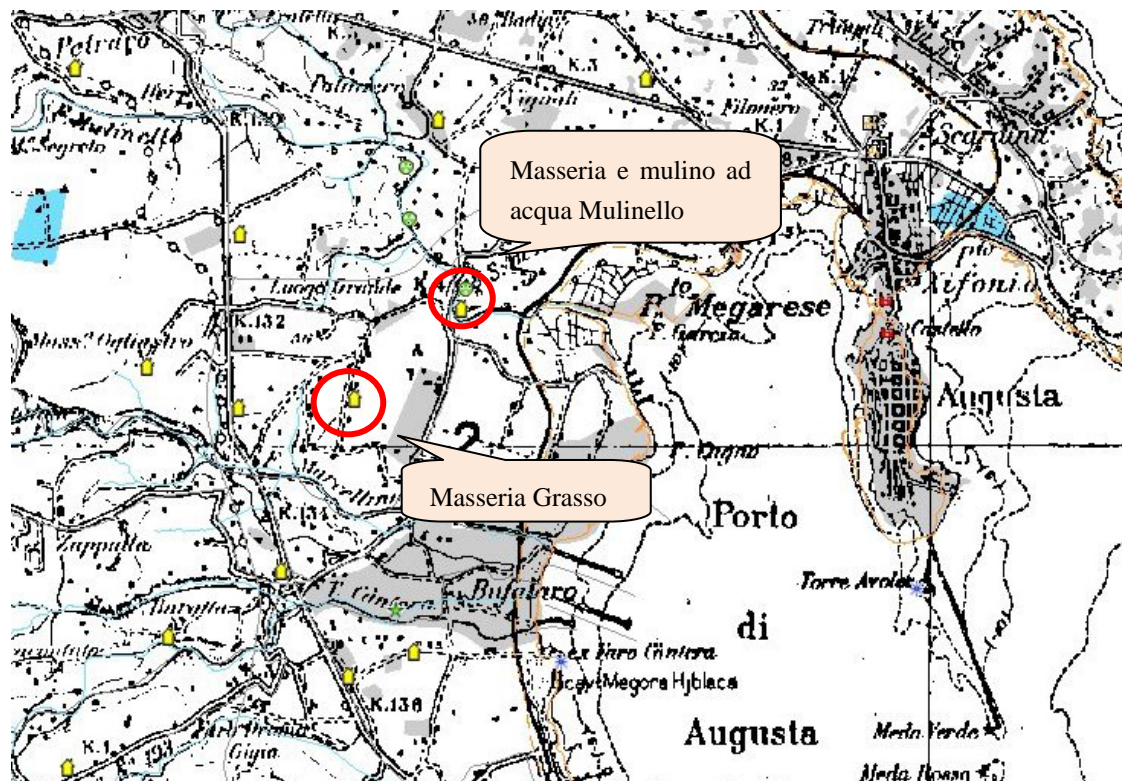




Figura 16.H: ESTRATTO PTPR – SOTTOSISTEMA INSEDIATIVO - CARTA DEI BENI ISOLATI¹



Beni isolati

- | | | | |
|--|-------------------------------|--|----------------------|
| | Torri | | Ferrovia |
| | Castelli | | Reticolo idrografico |
| | Conventi | | Autostrada |
| | Chiese, cappelle, croci | | Strade principali |
| | Cimiteri | | Strade secondarie |
| | Ville | | Linea di Costa |
| | Bagli | | Q.U. IGM 100 |
| | Case rurali, mandre e mercati | | Confini Provinciali |
| | Trappeti | | Confini Comunali |
| | Mulini | | Specchi d'acqua |
| | Pozzi | | Saline |
| | Tonnare | | Insedimenti 1860 |
| | Cave storiche | | Insedimenti 1955 |
| | Fondaci | | Insedimenti 68-75 |
| | Servizi | | Insedimenti 1994 |
| | Fari, lanterne, semafori | | |

¹ Fonte: <http://www.bca.gis.sicilia.it/main/index.htm>



Figura 16.I : ESTRATTO PTPR – SOTTOSISTEMA INSEDIATIVO - CARTA DEI VINCOLI PAESAGGISTICI

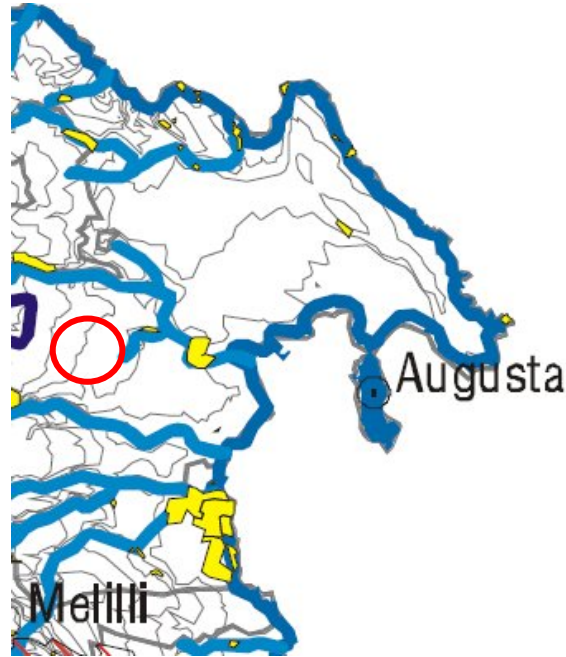
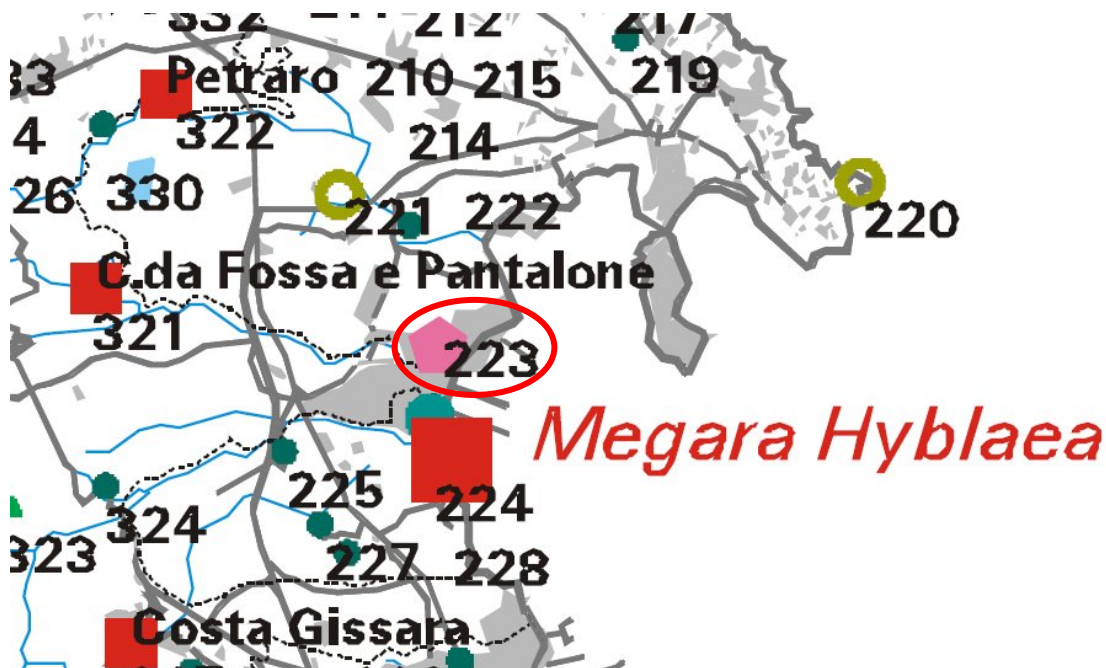




Figura 16.L: ESTRATTO PTPR – SOTTOSISTEMA INSEDIATIVO - CARTA DEI SITI ARCHEOLOGICI



- Aree complesse: città'
- Aree complesse di entità minore: abitati, villaggi
- Insediamenti: grotte e ripari
- Insediamenti: necropoli
- Insediamenti: abitazioni in grotta
- Insediamenti: ville e casali
- Insediamenti: frequentazioni
- Insediamenti: cave
- Manufatti isolati
- Manufatti per l'acqua
- Viabilità
- Aree delle strutture marine, sottomarine e del relitto
- Resti paleontologici, paleontologici e paleontologici
- Aree di interesse archeologico
- Segnalazioni

CARTA DELLA VULNERABILITÀ DELLE FALDE IDRICHE

SETTORE NORD ORIENTALE IBLEO (SICILIA S.E.)

A. AURELLI* - G. ADORNI* - A.F. CHIAVETTA* - F. FAZIO* - S. FAZZINA* - G. MESSINEO*

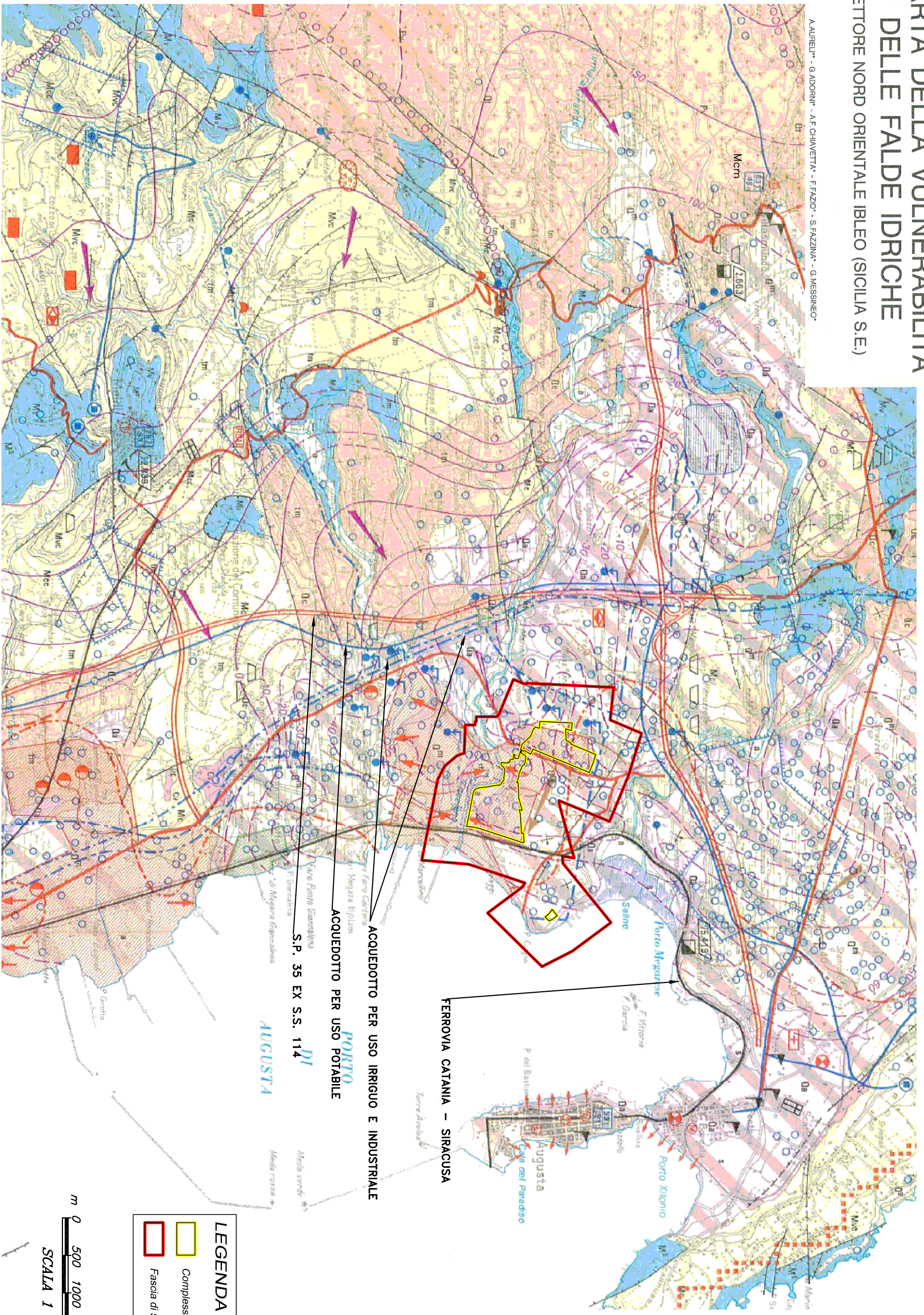
SASOL ITALY S.p.A.

CARTA DELLA VULNERABILITÀ DELLE FALDE IDRICHE (1989)

AUGUSTA (SR)

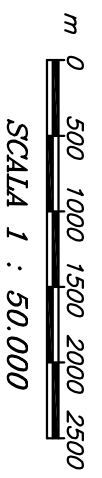
M30004/7021

FIG. 1 q



LEGENDA

- Complesso
- Fascia di 500 m dal Complesso



GEOMETRIA DEI CORPI IDRICI SOTTERRANEI

- ○ ○ ○ ○ ○ ○ ○ Limite bacino idrogeologico e sua protezione
- 50 — Linee isoplezometriche e relative quote della falda libera superficiale
- 75 — Linee isoplezometriche e relative quote della falda libera profonda
- 50 — Linee isoplezometriche e relative quote della falda confinata
- Direzione di flusso della falda libera superficiale
- Direzione di flusso della falda libera profonda
- Direzione di flusso della falda confinata

CARATTERISTICHE DEGLI ACQUIFERI

Falda libera in materiale alluvionale senza alcuna protezione (a, f)

Falda libera in materiale alluvionale senza alcuna protezione (Cc, PE, Em, Oc, Ocm, Mem, Mcc, Mc, Mc5, Mm5)

Sedimenti poco permeabili (originariamente in pressione oggi localmente depresse per sovrastrutturamento)

LIMITE DELL'INTRUSIONE MARINA (curva corrispondente al valore di 500 p.p.m. di cloruri)

- Falda superficiale
- Falda profonda

Falda libera e calcareniti sabbie fossilifere (Pleistocene inferiore) senza alcuna protezione (Qc, Qcs)

Rete e/o falda libera in vulcaniti (pilo-pleistoceniche) senza alcuna protezione (Fv)

PRINCIPALI PUNTI SOGGETTI AD INQUINAMENTO

- Pozzo di captazione a scopo industriale o agricolo
- Pozzo di captazione per uso idropotabile; il (3) all'interno indica il numero del pozzo
- Sorgente captata per uso idropotabile
- Sorgente importante non captata o captata per altro uso
- Sorgente per uso potabile-domestico
- Perimetro di protezione delle opere di presa (da ufficializzare)
- Invaso artificiale
- Impianti di ricerca artificiale falde
- Serbatoi per uso potabile
- Serbatoi per uso irriguo e/o industriale
- Acquedotti per uso potabile
- Acquedotti per uso irriguo o industriale
- Impianti di sollevamento acque reflue
- Impianti di sollevamento acque irrigue e/o industriali

- ⊠ Ospedali e luoghi di cura
- ⊠ Clinici
- ⊠ Mattatoi
- ⊠ Lavanderie
- ⊠ Officine meccaniche
- ⊠ Autodemolizioni
- ⊠ Cave attive
- ⊠ Cave inattive
- ⊠ Cave tombate
- ⊠ Zone irrigue
- ⊠ Discariche R.S.U.
- ⊠ Discariche di rifiuti speciali
- ⊠ Discariche di inerti
- ⊠ Discariche controllate di fanghi industriali e speciali
- ⊠ Allevamenti promiscui
- ⊠ Allevamenti bovini
- ⊠ Allevamenti ovini ed equini
- ⊠ Piscicoltura
- ⊠ Allevamenti avicomicoli
- ⊠ Scarichi di acque bianche e/o reflue non trattate
- ⊠ Scarichi di acque bianche e/o reflue trattate
- ⊠ Scarichi urbani previsti di acque trattate
- ⊠ Scarichi industriali
- ⊠ Collettori principali della rete fognaria
- ⊠ Collettori previsti
- ⊠ N° Abitanti serviti
- ⊠ Autostrade
- ⊠ Viabilità principale esistente
- ⊠ Viabilità principale prevista
- ⊠ Canali agricoli ed industriali
- ⊠ Elettrodotti

ZONE A VULNERABILITA' MOLTO BASSA (Cv, Mm, Qo)

ZONE DI BASSA VULNERABILITA' (Mv5, Mv, Mm5)

GRADO DI VULNERABILITA'

Ee	E	A	M	B	Bb
----	---	---	---	---	----

Falda libera in materiali alluvionali senza alcuna protezione (a, f)

Falda libera in calcareniti e calcareniti organogene (Pleistocene medio) senza alcuna protezione (Qm, Qs)

Complessi sedimentari pellici praticamente privi di circolazione sotterranea (Pleistocene inf.) (Qa)

Falda libera in calcareniti e sabbie fossilifere (Pleistocene inf.) senza alcuna protezione (Qc e Qcs)

Rete e/o falda libera in vulcaniti (Pilo-pleistoceniche) senza alcuna protezione (Fv)

1 - Alternanza calcareo-calcarenitico marnosa (Miocene medio sup.) (Mv)

2 - Prodotti vulcanici basaltici alterati ed argillificati (Miocene medio) (Mv, Mv5)

Rete e/o falda libera in materiale carbonatico resaturato e localmente calcificato (Oligocene-Miocene) senza alcuna protezione (Oc, PE, Em, Oc, Ocm, Mem, Mcc, Mc, Mc5, Mm5)

1 - con piezometrica media poca profonda < 50 m

2 - con piezometrica media profonda > 50 m

Rete e/o falda acquifera confinata sotto sedimenti poco permeabili originariamente in pressione oggi localmente depresse per sovrastrutturamento (Cc, PE, Em, Oc, Ocm, Mem, Mcc, Mc, Mc5, Mm5, Fv, Qa)

Complessi marnosi contenenti sporadici livelli calcareo-marnosi (Miocene) (Mm)

Prodotti vulcanici sotterranei in stato di avanzata erigificazione (Cretaceo sup.) (Cv)

Nota: alle superfici terrazzate (Qb) e ai depositi di versante (f) si è attribuita la stessa vulnerabilità della sottostanti formazioni litologiche

PRODUTTORI REALI E POTENZIALI DI INQUINAMENTO

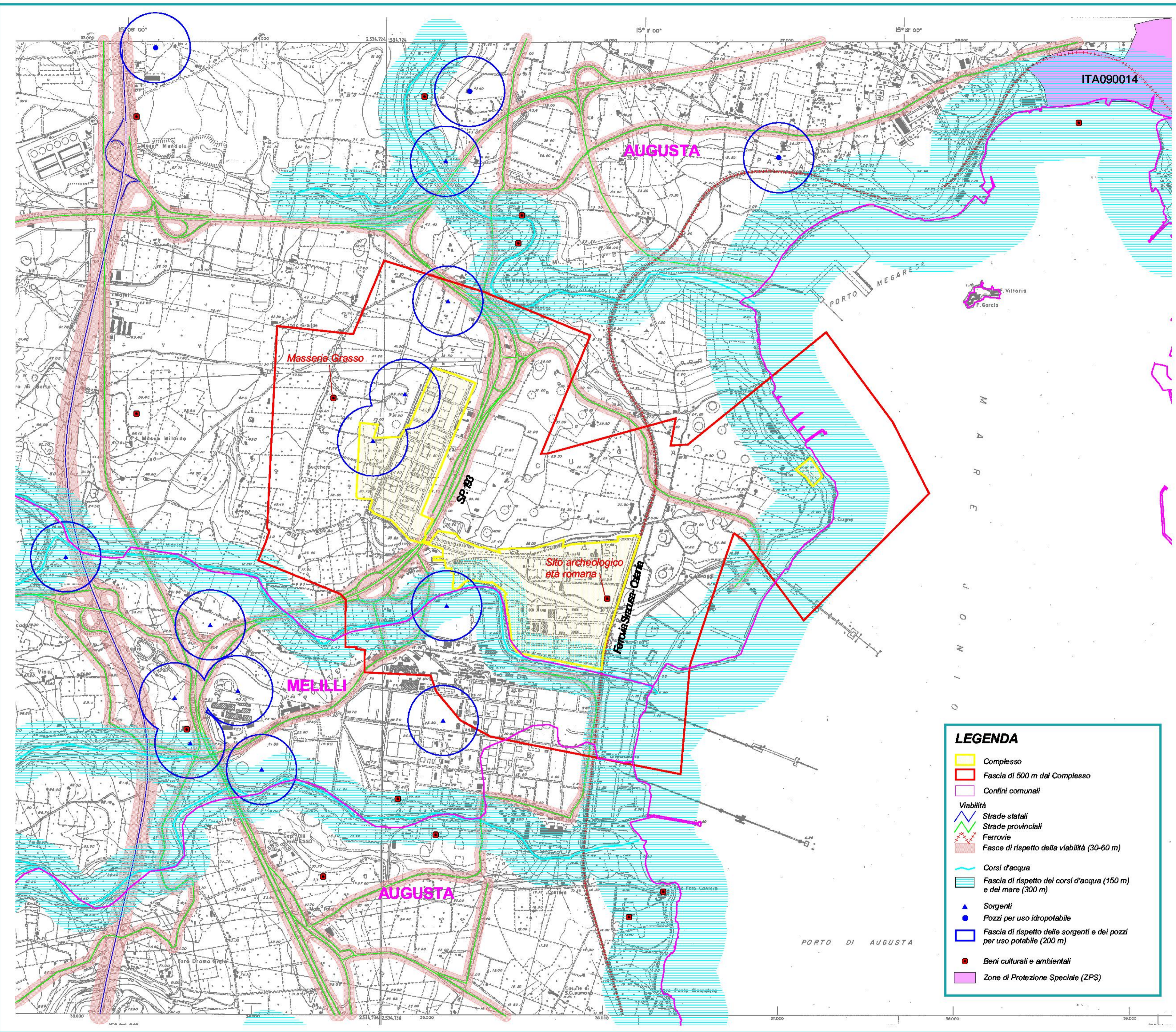
- ▨ Industrie con scarichi organico-biologici (industrie alimentari come: distillerie, oleifici, caseifici, conserviere ecc.)
- ▨ Industrie con scarichi organici difficilmente biodegradabili (petrolchimiche, chimiche, tessili, tintorie, ecc)
- ▨ Industrie con scarichi inorganici (siderurgiche, trattamento superficiale metalli, impianti minerari, cementerie, ecc.)
- ⊠ Centrali idroelettriche e termoelettriche
- ⊠ Depositi di benzine e di petrolio
- ⊠ Distributori di benzina
- ⊠ Depositi di concimi, diserbanti, pesticidi ed altro materiale ad uso agricolo
- ⊠ Villaggio turistico sprovvisto di rete fognaria (perimetro)
- ⊠ Villaggio turistico provvisto di rete fognaria (perimetro)

PREVENTORI E/O RIDUTTORI DELL'INQUINAMENTO

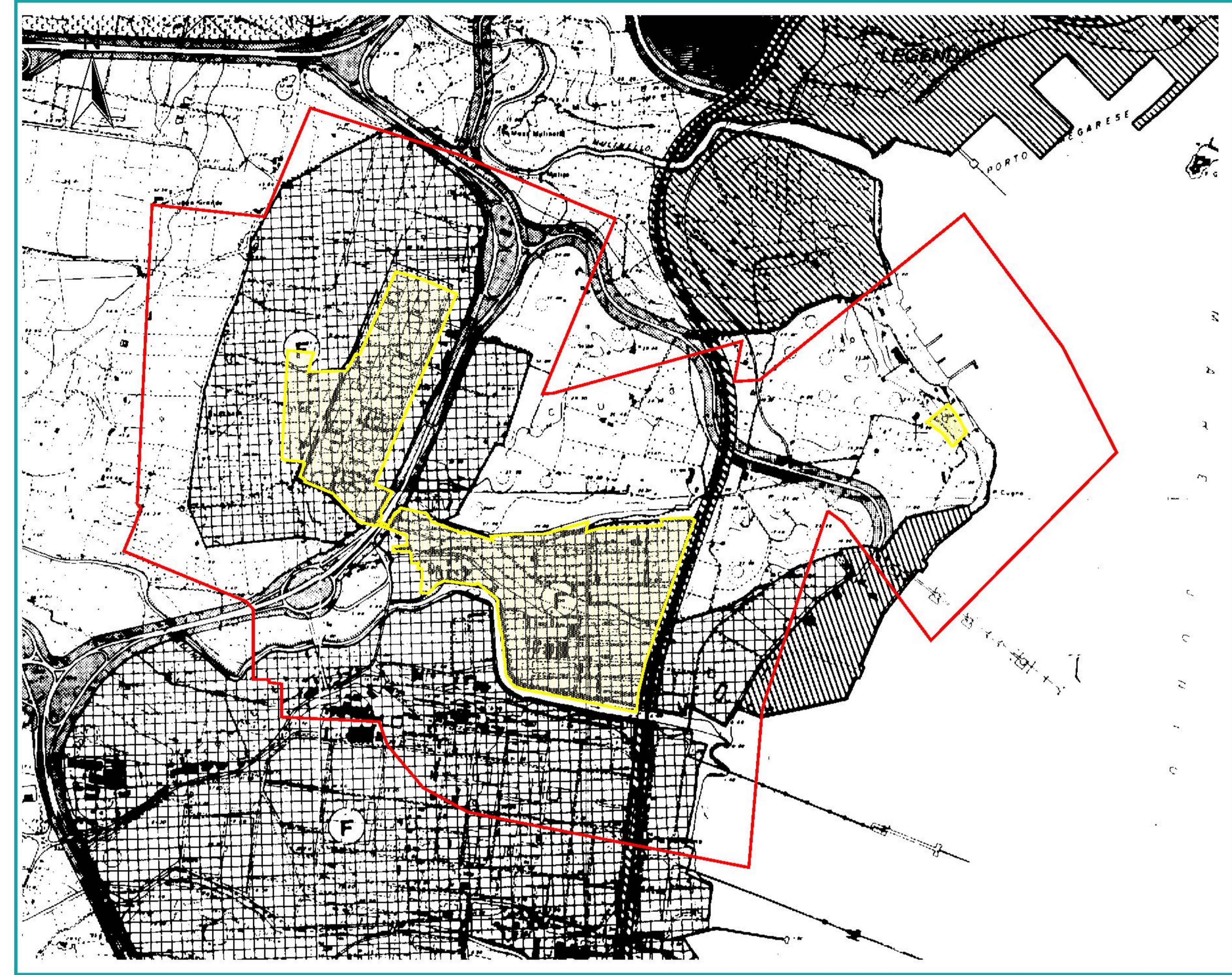
- Impianti di depurazione esistenti per acque reflue urbane
- Impianti di depurazione in costruzione per acque reflue urbane
- Impianti di depurazione previsti per acque reflue urbane
- Impianto di trattamento rifiuti industriali e speciali
- Impianti di chiarificazione
- Impianti di potabilizzazione

VIE PREFERENZIALI DI INQUINAMENTO

- ⊠ Campi carsici con doline
- ⊠ Forme carsiche diffuse
- ⊠ Grotte
- ⊠ Inghiottitolo (punto di scomparsa di corso d'acqua superficiale)
- ⊠ strati orizzontali
- ⊠ 0° - 10°
- ⊠ 10° - 30°
- ⊠ Immersione ed inclinazione strati
- ⊠ limiti stratigrafici
- ⊠ limiti stratigrafici incerti o presunti
- ⊠ foglie (trattini sul ribasso)
- ⊠ foglie incerti o presunti (trattini sul ribasso)
- ⊠ orli di contorno
- ⊠ dicchi



- LEGENDA**
- Complesso
 - Fascia di 500 m del Complesso
 - Confini comunali
 - Viabilità**
 - Strade statali
 - Strade provinciali
 - Ferrovie
 - Fasce di rispetto della viabilità (30-60 m)
 - Corsi d'acqua
 - Fascia di rispetto dei corsi d'acqua (150 m) e del mare (300 m)
 - ▲ Sorgenti
 - Pozzi per uso idropotabile
 - Fascia di rispetto delle sorgenti e dei pozzi per uso potabile (200 m)
 - Beni culturali e ambientali
 - Zone di Protezione Speciale (ZPS)



- LEGENDA**
- Area destinate agli insediamenti "grandi industria"
 - Area destinate alle attività estrattive
 - Area portuali
 - Trattamento rifiuti
 - Vincolo di rispetto stradale
 - Vincolo Ferroviario
- Piano Regolatore Generale per la zona Sud dell'Area di Sviluppo Industriale della Sicilia orientale - Ottobre 1992

SASOL ITALY S.p.A.

DOMANDA DI AUTORIZZAZIONE INTEGRATA AMBIENTALE

STABILIMENTO DI AUGUSTA (SR)

OGGETTO			
VINCOLI URBANISTICI, AMBIENTALI E TERRITORIALI			
SCALA	1:10.000	CONSULENZA	GEOTECNICA
DATA	Settembre 2009	PROGETTO	STRUTTURE
COMMESSA	M30004	RELAZIONE	7021
TAVOLA	REVISIONE	PREPARATO DA	APPROVATO DA
ALL. A24	1	PBE	LMA

Golder Associates

