

Allegato 6.

Condizioni meteorologiche rilevate dalla centralina Edipower posta in centrale.

Il digramma superiore riporta la direzione del vento (colore rosso), l'umidità relativa (colore grigio), la pressione atmosferica (colore verde) e la temperatura (colore blu). Il diagramma inferiore riporta in rosso la velocità del vento ed in grigio la quantità di pioggia oraria, assente in tutti i rilevamenti.

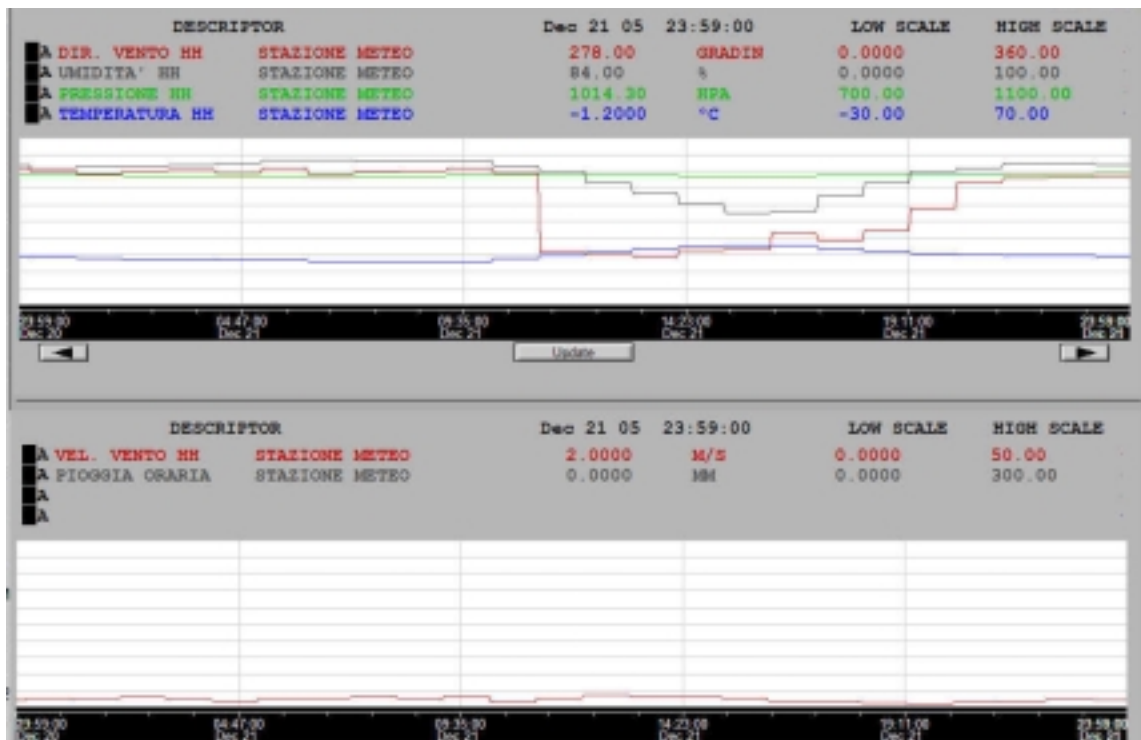


Figura 1. Condizioni meteo del 21 dicembre 2005.



Figura 2. Condizioni meteo del 22 dicembre 2005.



Figura 3. Condizioni meteo del 23 dicembre 2005.



Figura 4. Condizioni meteo del 24 dicembre 2005.



Figura 5. Condizioni meteo del 2 febbraio 2006.

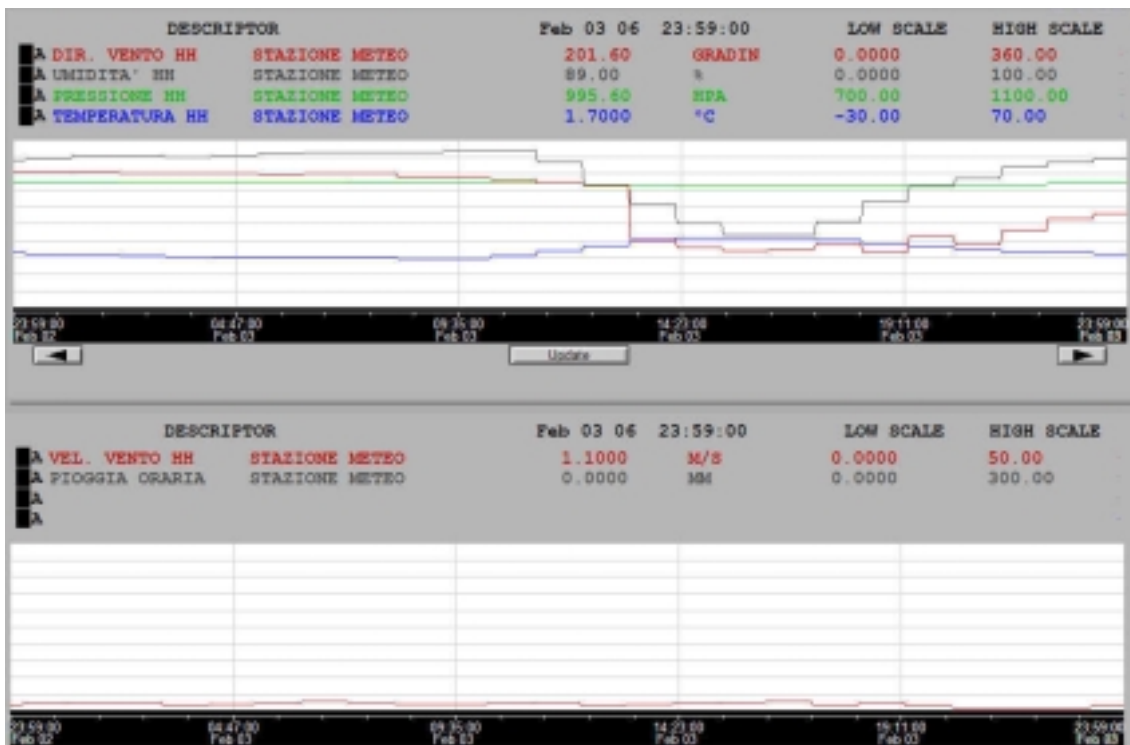


Figura 6. Condizioni meteo del 3 febbraio 2006.



Figura 7. Condizioni meteo del 4 febbraio 2006.