

**Termica Milazzo s.r.l.  
Identificazione e Quantificazione  
degli effetti delle emissioni in aria  
e confronto con SQA**

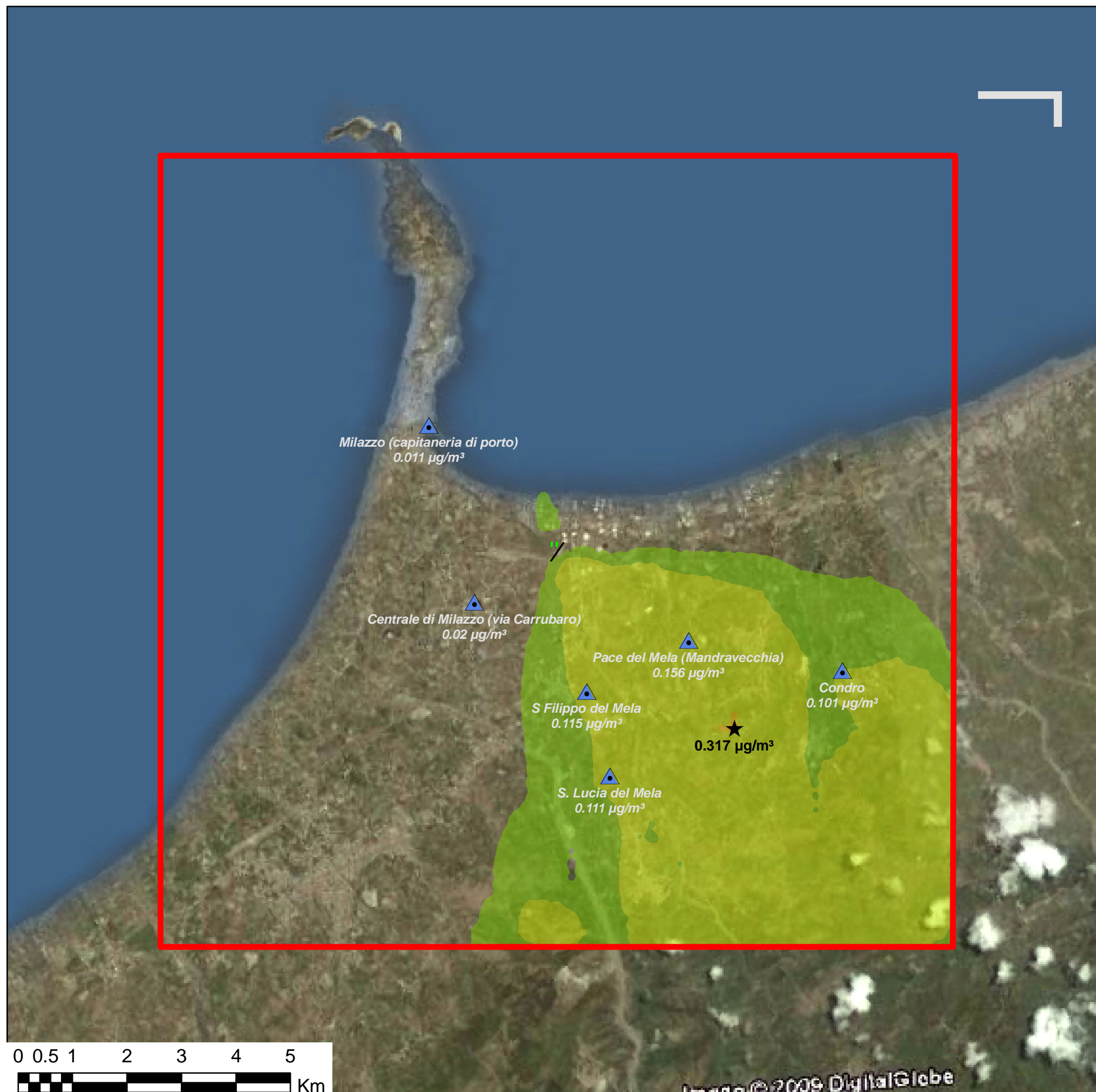
Scala 1:75.000

**TAVOLA 1**

**Scenario Storico (anno 2006)**

**Inquinante: NO2  
Media Annuale**

**Valore Limite: 40  $\mu\text{g}/\text{m}^3$   
(Riferimento normativo: DM 60/2002)**



**Legenda**



Dominio di calcolo



Centrale di Milazzo



Centraline di monitoraggio



Punto di massima ricaduta

**NO2 - media annuale**

Concentrazione  $\mu\text{g}/\text{m}^3$



0 - 0,05



0,05 - 0,10



0,10 - 0,30



0,30 - 0,60



0,60 - 0,75



0,75 - 30

**Termica Milazzo s.r.l.  
Identificazione e Quantificazione  
degli effetti delle emissioni in aria  
e confronto con SQA**

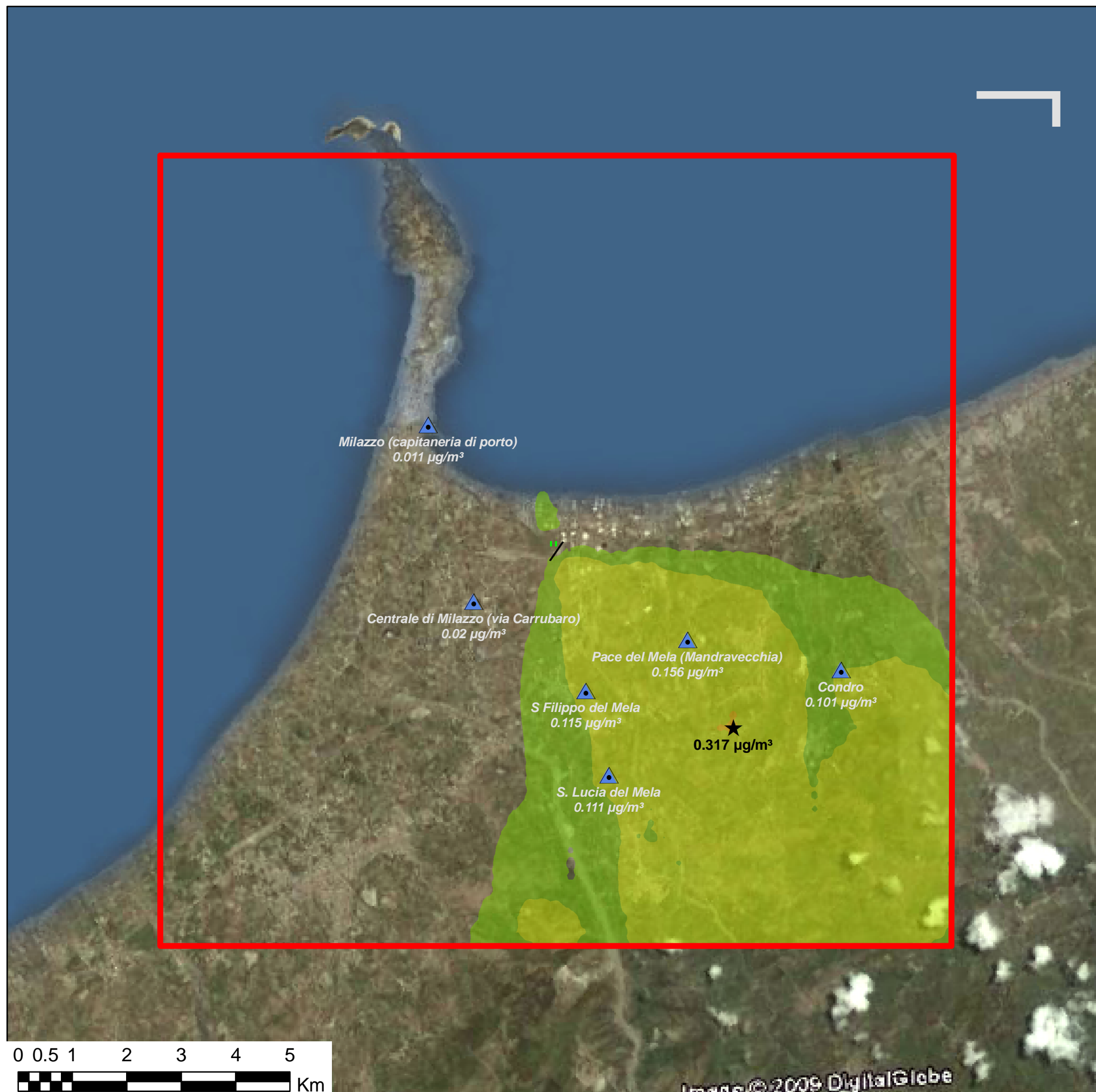
Scala 1:75.000

**TAVOLA 2**





**Scenario Storico (anno 2006)**

**Inquinante: NOx  
Media Annuale**

**Valore Limite: 30  $\mu\text{g}/\text{m}^3$**   
(Riferimento normativo: DM 60/2002)









**Legenda**

-  Dominio di calcolo
-  Centrale di Milazzo
-  Centraline di monitoraggio
-  Punto di massima ricaduta

**NOx - media annuale**

**Concentrazione  $\mu\text{g}/\text{m}^3$**

-  0 - 0,05
-  0,05 - 0,10
-  0,10 - 0,30
-  0,30 - 0,60
-  0,60 - 0,75
-  0,75 - 30

**Termica Milazzo s.r.l.**  
**Identificazione e Quantificazione**  
**degli effetti delle emissioni in aria**  
**e confronto con SQA**

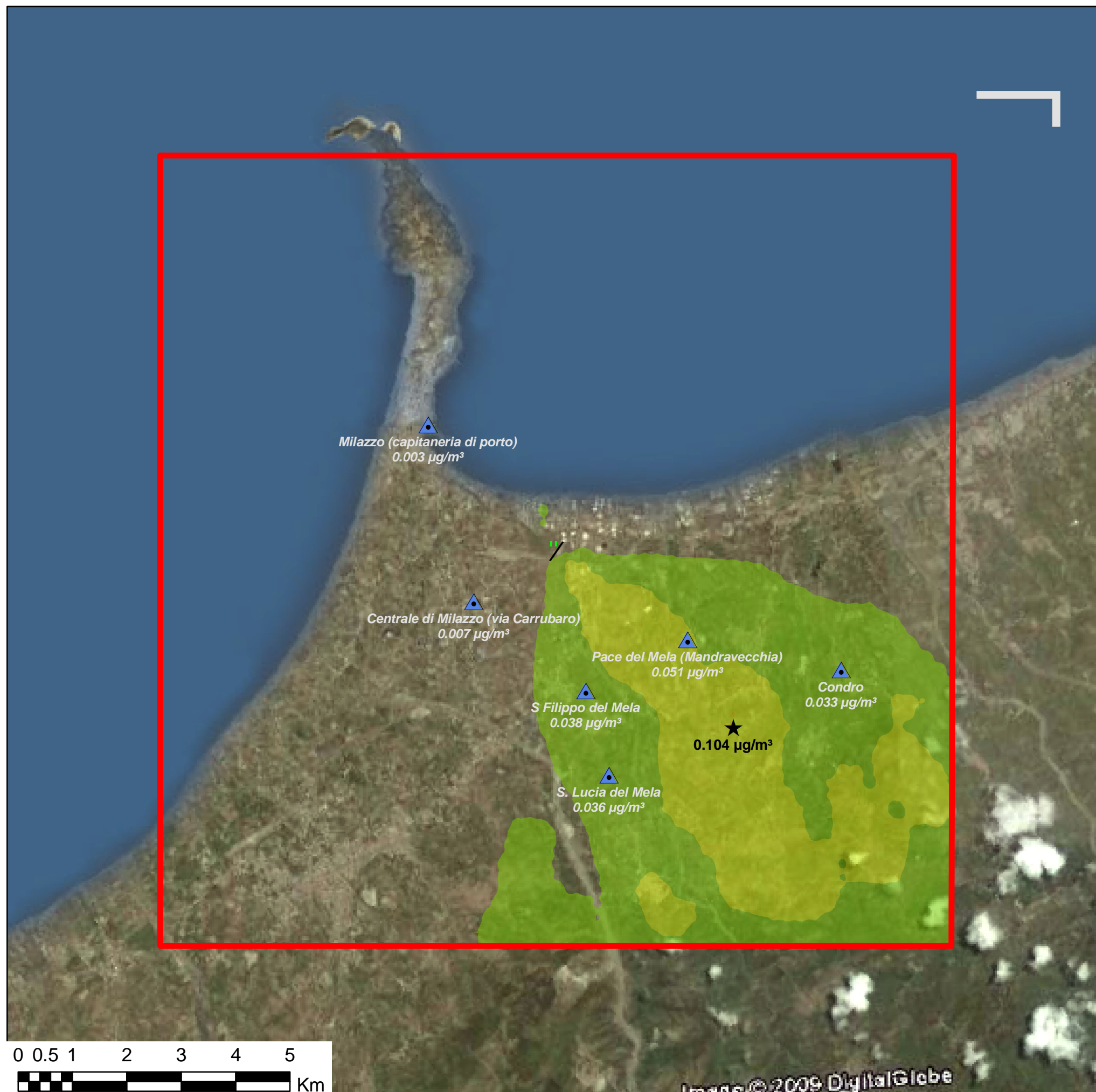
Scala 1:75.000

**TAVOLA 3**

**Scenario Storico (anno 2006)**

**Inquinante: CO**  
**Media Annuale**

**Valore Limite: -**



**Legenda**



Dominio di calcolo



Centrale di Milazzo



Centraline di monitoraggio



Punto di massima ricaduta

**CO - media annuale**

**Concentrazione  $\mu\text{g}/\text{m}^3$**



0 - 0,02



0,02 - 0,05



0,05 - 0,10



0,10 - 0,15



0,15 - 0,20



>0,20



**Termica Milazzo s.r.l.  
Identificazione e Quantificazione  
degli effetti delle emissioni in aria  
e confronto con SQA**

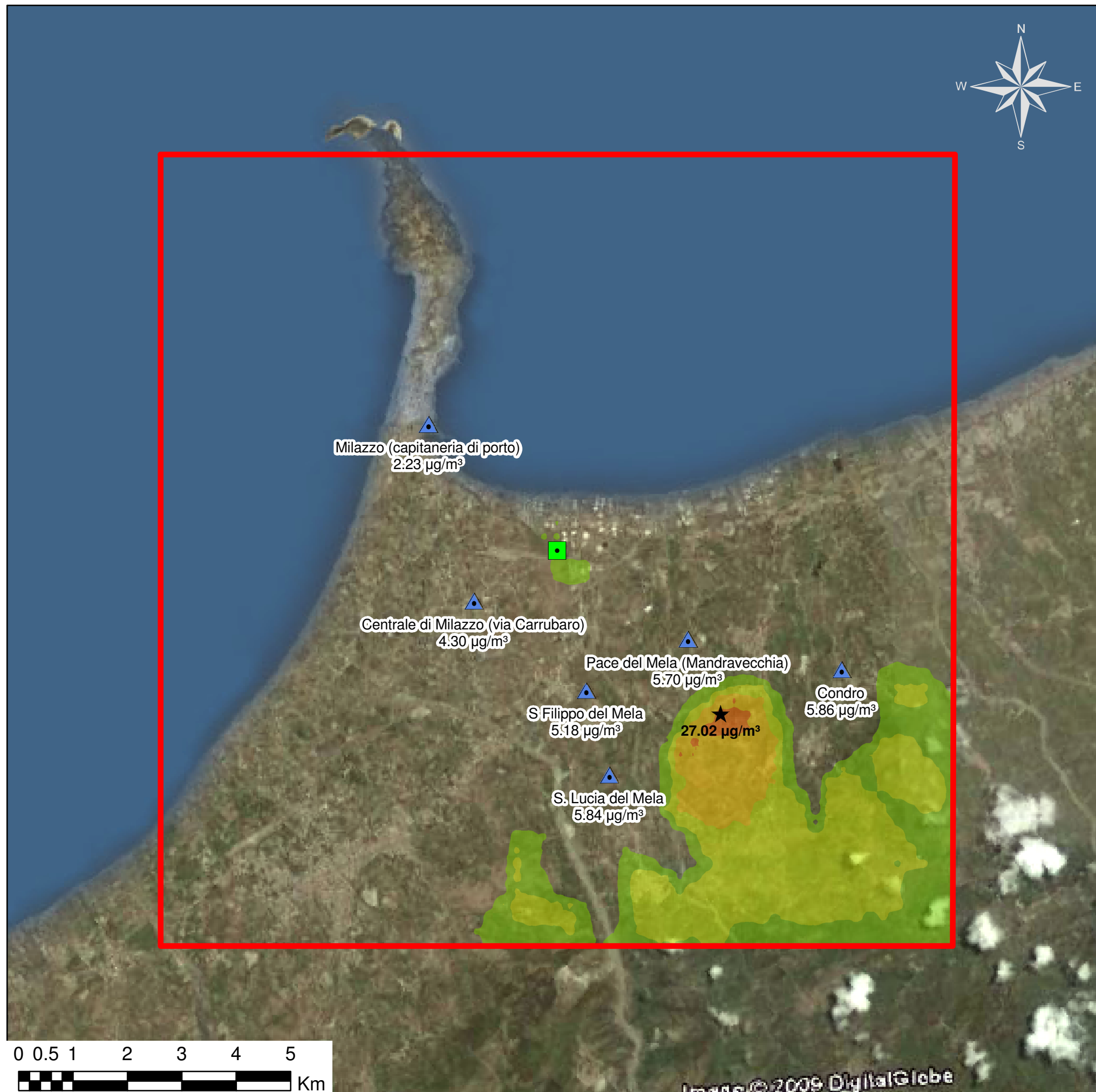
Scala 1:75.000

**TAVOLA 4**

**Scenario alla Capacità Produttiva**

**Inquinante: NO2  
Media Oraria  
18° percentile**

**Valore Limite: 200 µg/m<sup>3</sup>  
(Riferimento normativo: DM 60/2002)**



**Legenda**



Dominio di calcolo



Centrale di Milazzo



Centraline di monitoraggio



Punto di massima ricaduta

**NO2 - media oraria - 18° percentile**

Concentrazione µg/m<sup>3</sup>



0 - 10



10 - 15



15 - 20



20 - 25



25 - 30



> 30

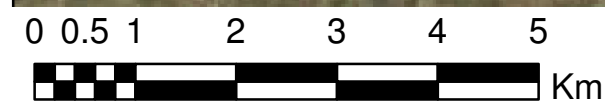


Image © 2009 DigitalGlobe



**Termica Milazzo s.r.l.  
Identificazione e Quantificazione  
degli effetti delle emissioni in aria  
e confronto con SQA**

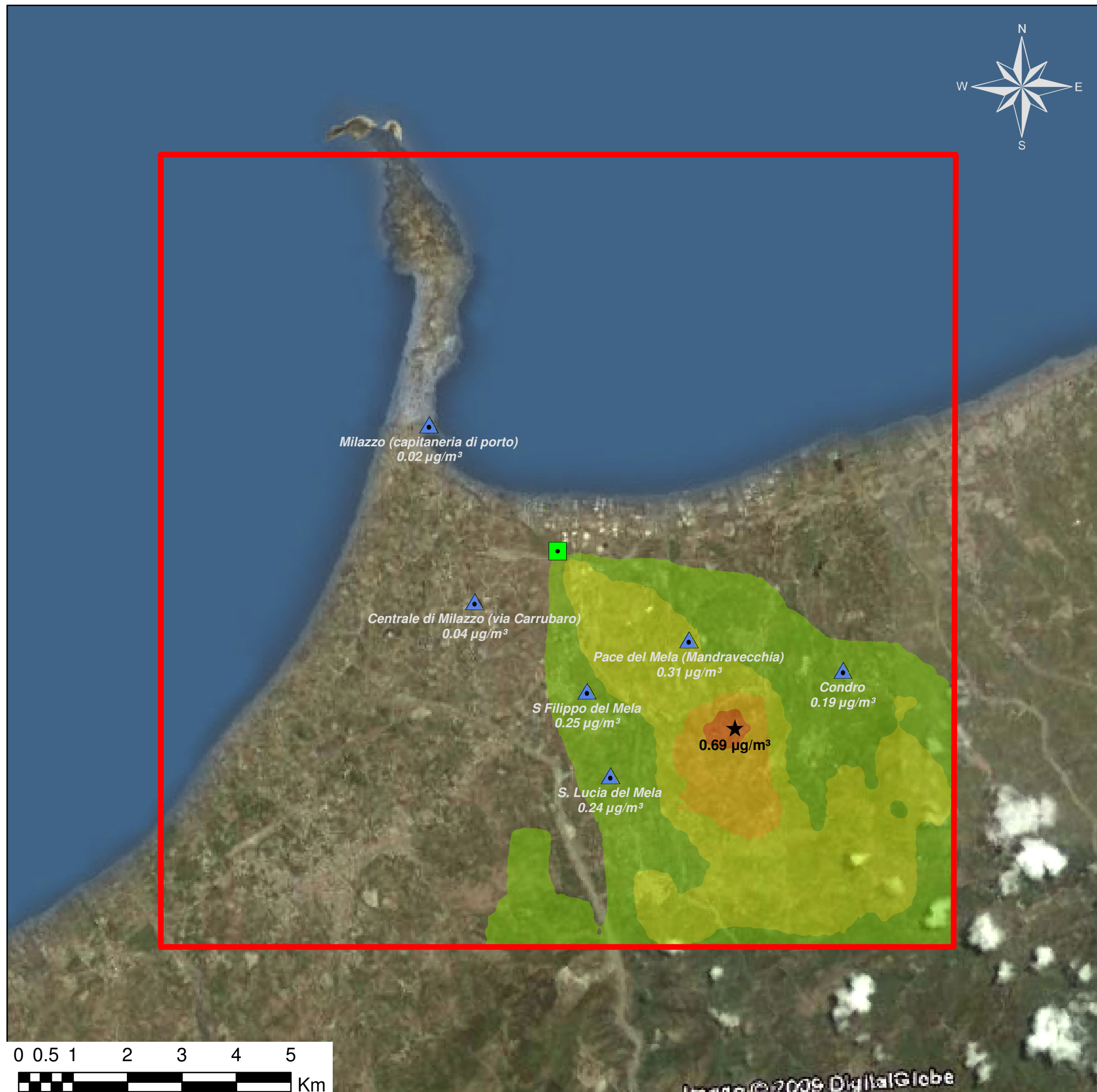
Scala 1:75.000

**TAVOLA 5**

**Scenario alla capacità produttiva**

**Inquinante: NO2  
Media Annuale**

**Valore Limite: 40 µg/m³  
(Riferimento normativo: DM 60/2002)**



**Legenda**



Dominio di calcolo



Centrale di Milazzo



Centraline di monitoraggio



Punto di massima ricaduta

**NO2 - media annuale**

Concentrazione µg/m³



0 - 0,15



0,15 - 0,30



0,30 - 0,45



0,46 - 0,60



0,60 - 0,75



0,75 - 30

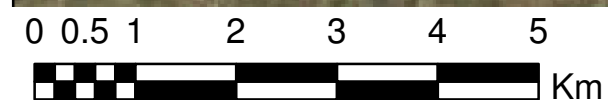


Image © 2009 DigitalGlobe

**Termica Milazzo s.r.l.  
Identificazione e Quantificazione  
degli effetti delle emissioni in aria  
e confronto con SQA**

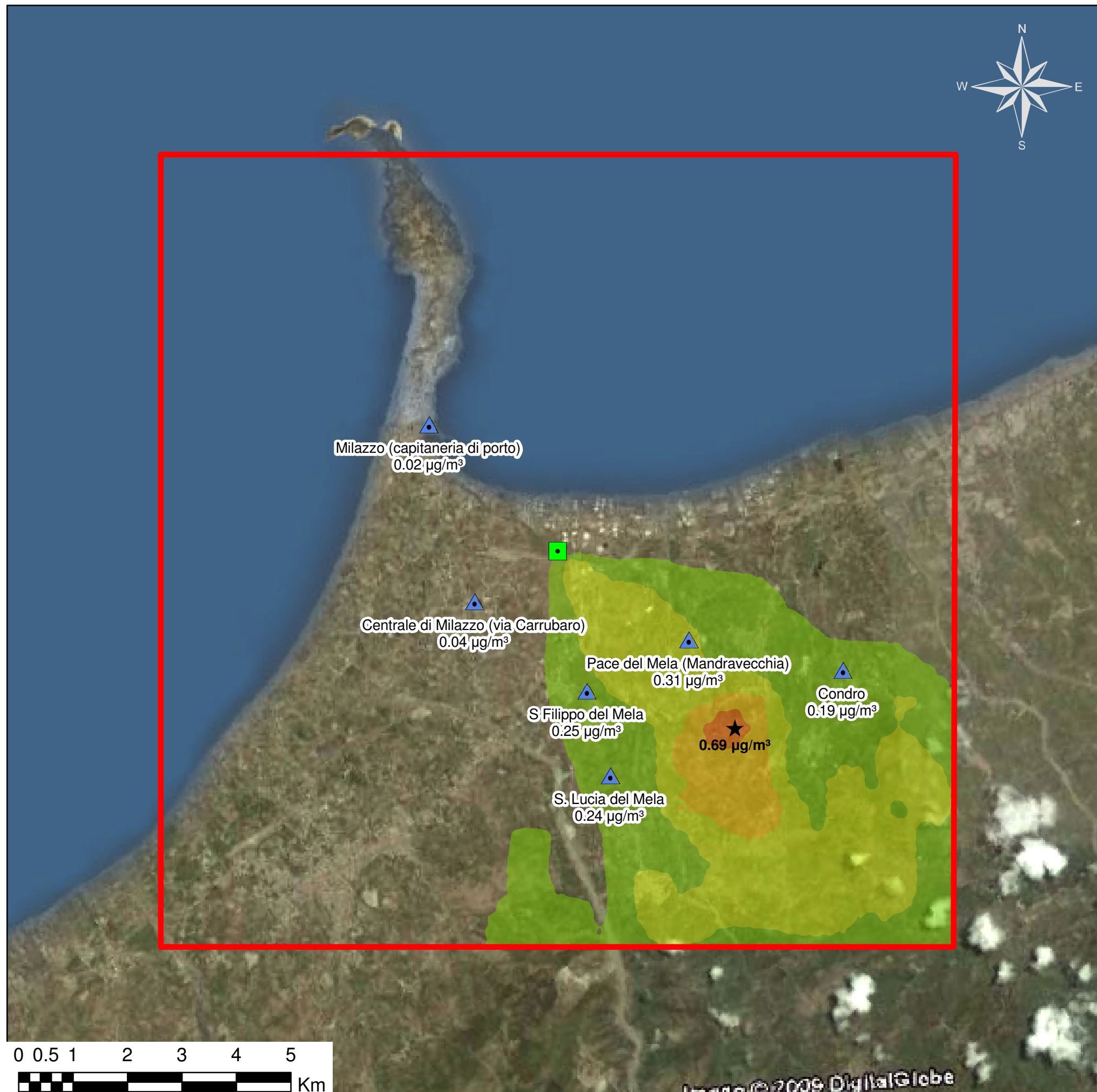
Scala 1:75.000

**TAVOLA 6**

**Scenario alla capacità produttiva**

**Inquinante: NOx  
Media Annuale**

**Valore Limite: 30 µg/m<sup>3</sup>  
(Riferimento normativo: DM 60/2002)**



**Legenda**



Dominio di calcolo



Centrale di Milazzo



Centraline di monitoraggio



Punto di massima ricaduta

**NOx - media annuale**

Concentrazione µg/m<sup>3</sup>



0 - 0,15



0,15 - 0,30



0,30 - 0,45



0,45 - 0,60



0,60 - 0,75



> 0,75

**Termica Milazzo s.r.l.**  
**Identificazione e Quantificazione**  
**degli effetti delle emissioni in aria**  
**e confronto con SQA**

Scala 1:75.000

**TAVOLA 7**

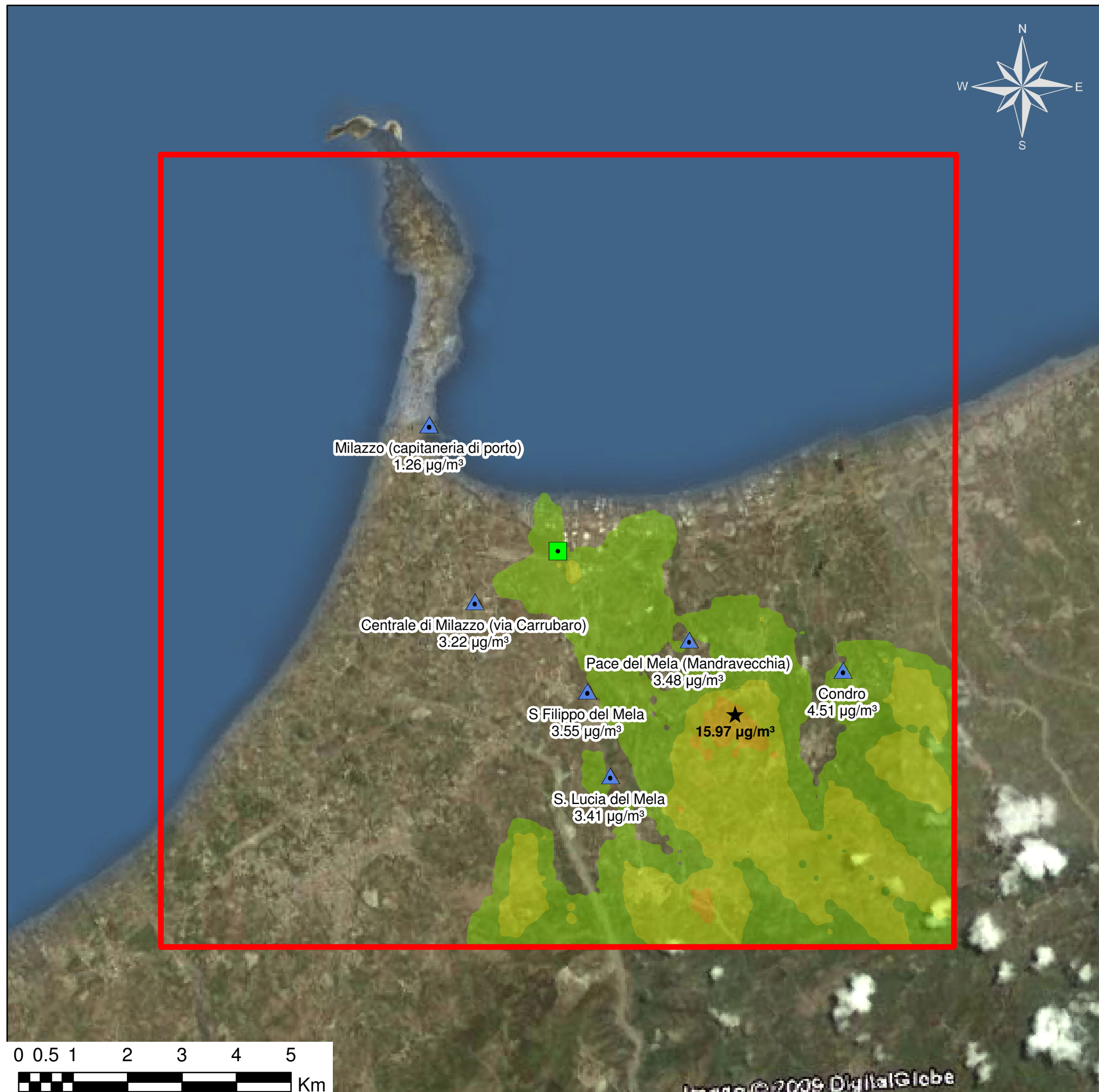
**Scenario alla Capacità Produttiva**

**Inquinante: CO**

**Media Temporale: 8h**

**Concentrazione max giornaliera**

**Valore Limite: 10000  $\mu\text{g}/\text{m}^3$**   
 (Riferimento normativo: DM 60/2002)



**Legenda**



Dominio di calcolo



Centrale di Milazzo



Centraline di monitoraggio



Punto di massima ricaduta

**CO - media massima 8 ore**

Concentrazione  $\mu\text{g}/\text{m}^3$



0 - 4



4 - 8



8 - 12



12 - 16



16 - 20



> 20



**Termica Milazzo s.r.l.  
Identificazione e Quantificazione  
degli effetti delle emissioni in aria  
e confronto con SQA**

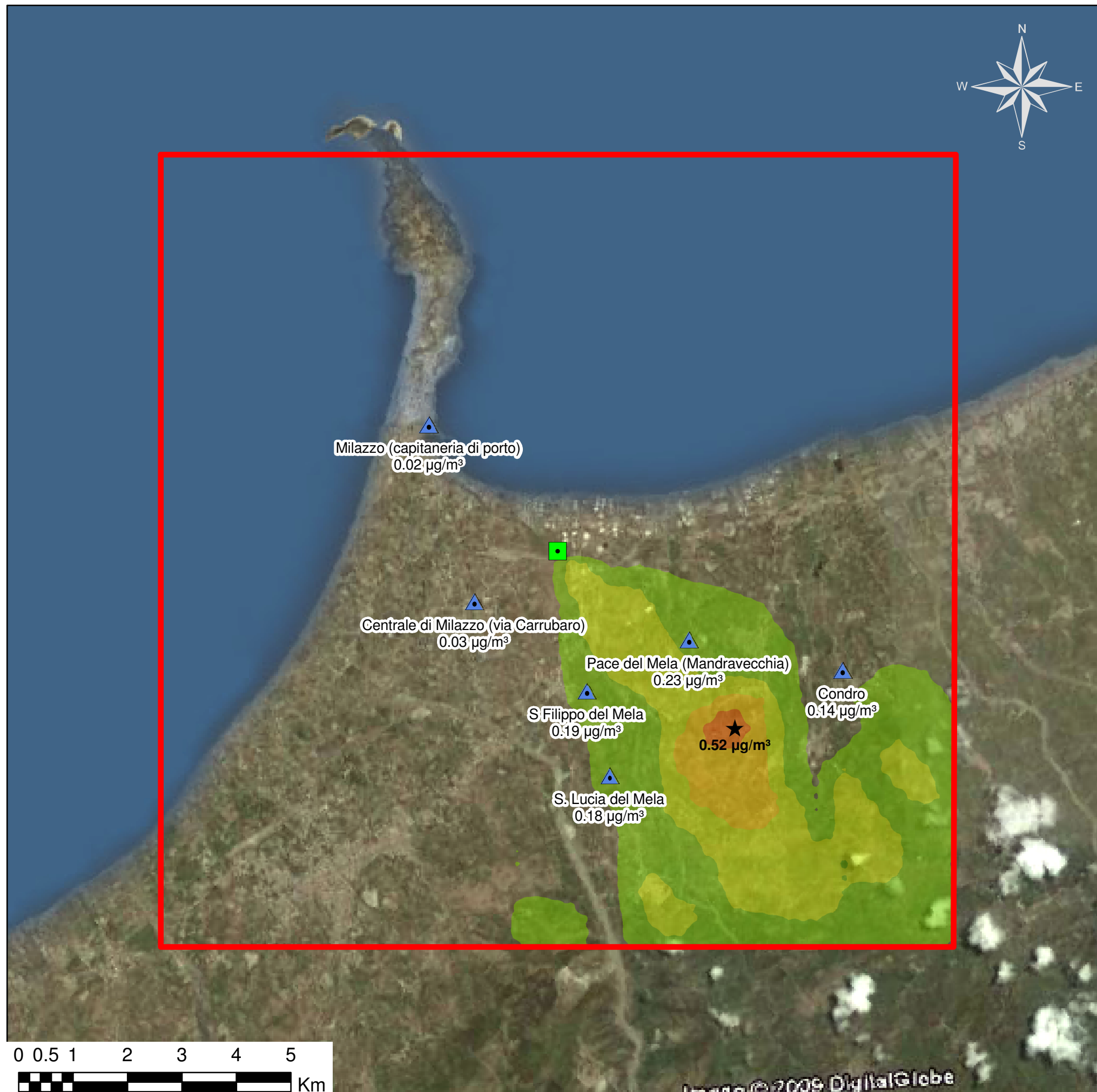
Scala 1:75.000

**TAVOLA 8**

**Scenario alla capacità produttiva**

**Inquinante: CO  
Media Annuale**

**Valore Limite: -**



**Legenda**



Dominio di calcolo



Centrale di Milazzo



Centraline di monitoraggio



Punto di massima ricaduta

**CO - media annuale**

Concentrazione µg/m³



0 - 0,15



0,15 - 0,25



0,25 - 0,35



0,35 - 0,45



0,45 - 0,55



> 0,55

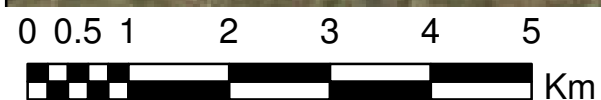


Image © 2009 DigitalGlobe