

LEGENDA

H-701N	NUOVO FORNO CARICA HDS
R-751N	NUOVO REATTORE HDS
R-752	REATTORE HDS
C-751	COLONNA ASSORBITORE ALTA PRESSIONE
V-751	ACCUMULATORE CARICA HDS
V-752	ACCUMULATORE CARICA HDS
V-753	SEPARATORE ASP. K-701 A/B, K-702, K-781
V-757	SEPARATORE ASP. K-701 A/B, K-702, K-781
V-758	SEPARATORE CARICA C-751
V-704	SEPARATORE ALTA PRESSIONE
V-705	SEPARATORE BASSA PRESSIONE
E-701 EH	PRERISCALDO CARICA HDS
E-703 A/B	REFRIGERANTE ACQUA EFFLUENTE REATTORI
E-755	REFRIGERANTE ARIA EFFLUENTE REATTORE
E-701 A/D	PRERISCALDO CARICA HDS
K-701 A/B	COMPRESSORE GAS RICICLO
K-702	COMPRESSORE GAS RICICLO
K-751	COMPRESSORE GAS MAKE UP
K-781	NUOVO COMPRESSORE GAS MAKE UP / GAS RICICLO
P-701 / 702A	POMPE DI CARICA HDS
P-751	POMPA DI CARICA HDS
P-702B	POMPA WASH OIL
P-753A/B	POMPE SOLUZIONE AMMINICA

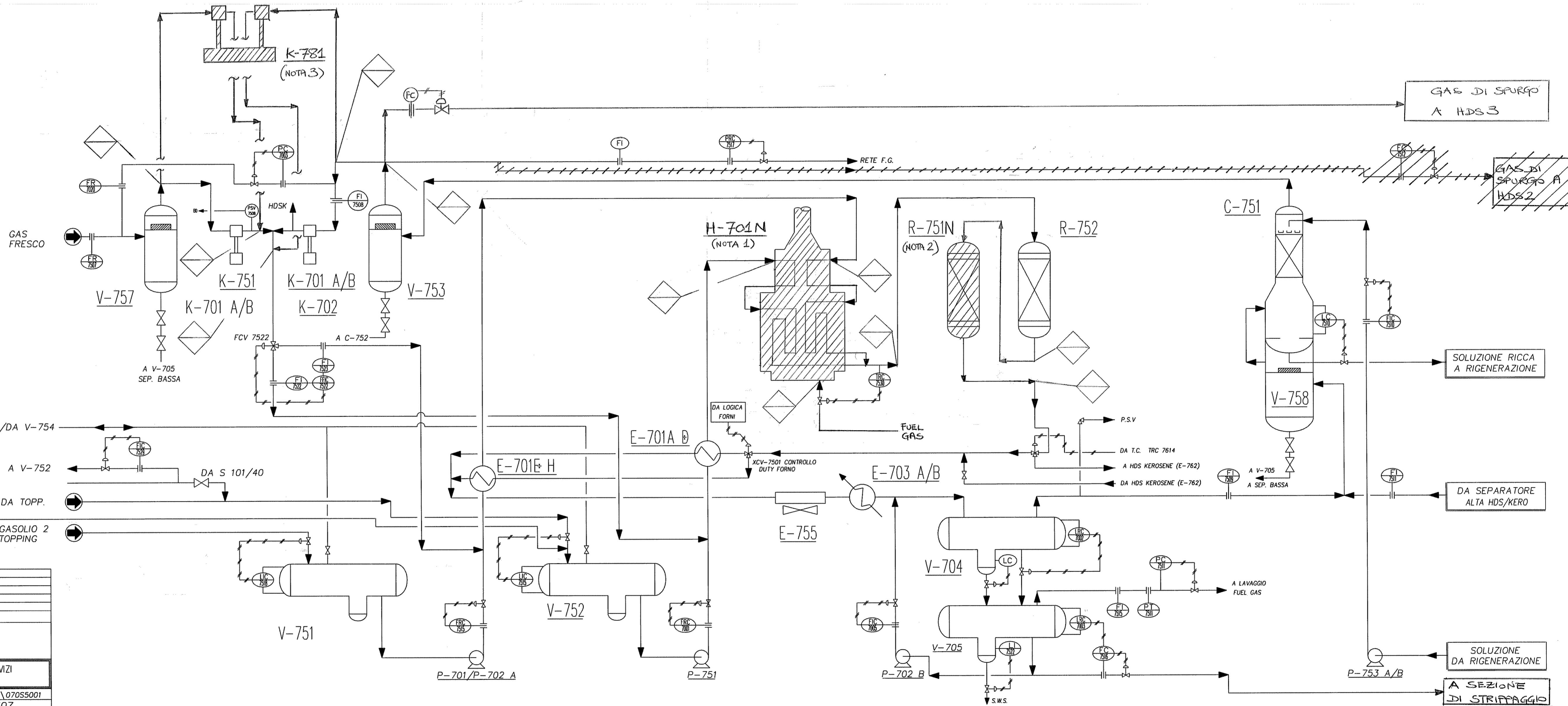
NUOVA APPARECCHIATURA

GASOLIO DA VSB./T.C./VACUUM

3	15/10/2003	RAFFAINI	AGGIORNAMENTO
2	04/02/2000	RAFFAINI	AGGIORNAMENTO
1	30/04/1998	RAFFAINI	AGGIORNAMENTO A CAD

SCHEMA IMPIANTO
DESOLFORAZIONE 1

PROG.	DATA	ITALLIANA ENERGIA E SERVIZI
DISEGN.		Raffineria di Mantova
CONTR.	SCALA	File: FILE C:\IES\WORK\07055001
APPR.	SCALA	Dis. N. S-307



NOTE

- 1) NUOVO FORNO IN SOSTITUZIONE DEL FORNO ESISTENTE H-701/H-702
- 2) NUOVO REATTORE IN SOSTITUZIONE DEL REATTORE ESISTENTE R-751
- 3) NUOVO COMPRESSORE (FUNZIONA IN ALTERNATIVA AI COMPRESSORI ESISTENTI K-751, K-701 A/B, K-702)

REFINERY UPGRADING PROJECT	
DESOLFORAZIONE 1	
MODIFICHE A SEZIONE DI REAZIONE	
IES - ITALIANA ENERGIA E SERVIZI S.p.A. RAFFINERIA DI MANTOVA	
FOSTER WHEELER	
DWG. REV.	DATE
SIGNATURE	04/06/2006
ORDER N°	
SUPPLIER	
CONTRACT N°	1-BD-0264P
FRAME N°	
CLIENT DWG N°	
SHEET OF	REV.
FWI DWG N°	
SHEET 1 OF 1	

THIS DRAWING IS THE PROPERTY OF FOSTER WHEELER ITALIANA AND IS LENT WITHOUT CONSIDERATION OTHER THAN THE BORROWER'S AGREEMENT THAT IT SHALL NOT BE REPRODUCED, COPIED, LENT OR DISPOSED OF DIRECTLY OR INDIRECTLY, NOR USED FOR ANY PURPOSE OTHER THAN THAT FOR WHICH IT IS SPECIFICALLY FURNISHED. THE APPARATUS SHOWN IN THE DRAWING IS COVERED BY PATENTS.