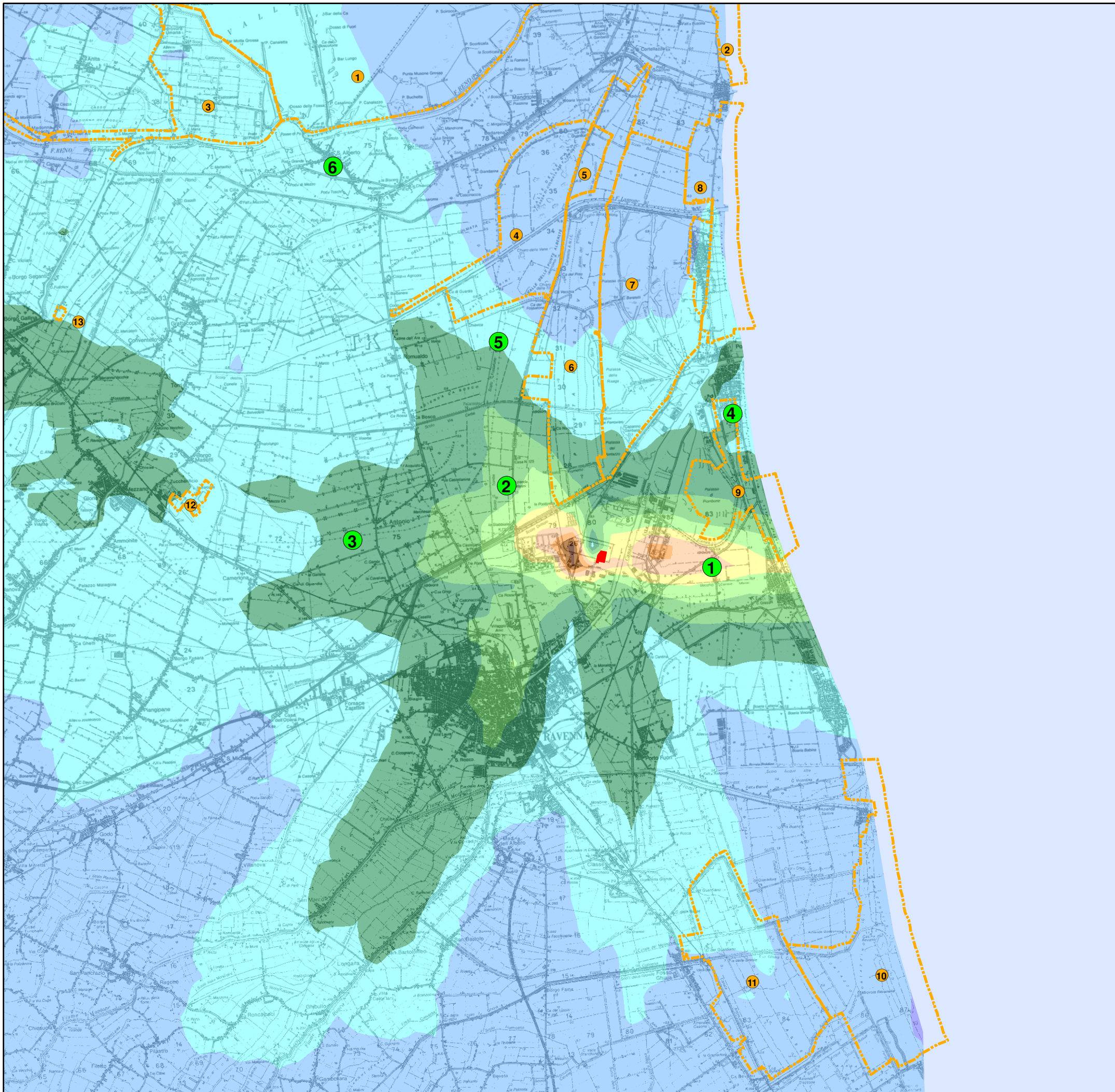


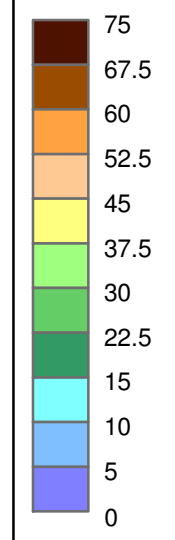
Nome File: \\itmil02\stimulazioni\0082936_Enipower_AIA Centrale di Ravenna\Figura 2.3b D6.mxd



LEGENDA

ENIPOWER

CONCENTRAZIONE $\mu\text{g}/\text{m}^3$



Centraline Monitoraggio Qualità dell'Aria RSI

- Via dei Germani
- Azienda Marani
- AGIP 29
- Marina di Ravenna
- Zorabini
- S. Alberto

Aree pSIC e ZPS

- IT4060002 VALLI DI COMACCHIO
- IT4060003 VENE DI BELLOCCHIO, SACCA DI BELLOCCHIO etc
- IT4060008 VALLE DEL MEZZANO, VALLE PEGA
- IT4070001 PUNTE ALBERETE, VALLE MANDRIOLE
- IT4070002 BARDELLO
- IT4070003 PINETA DI SAN VITALE, BASSA DEL PIROTTOLO
- IT4070004 PIALASSE BAIONA, RISEGA E PONTAZZO
- IT4070005 PINETA DI CASALBORSETTI, PINETA STAGGIONI
- IT4070006 PIALASSA DEI PIOMBONI, PINETA DI PUNTA MARINA, etc
- IT4070009 ORTAZZO, ORTAZZINO, FOCE DEL TORRENTE BEVANO
- IT4070010 PINETA DI CLASSE
- IT4070020 BACINI EX-ZUCCHERIFICIO DI MEZZANO
- IT4070021 BIOTOPHI DI ALFONSINE E FIUME RENO



ERM Italia S.p.A.

Via San Gregorio, 38
I - 20124 Milano
Tel. +39 02 6744 01
Fax +39 02 6707 8382
Email info.italy@erm.com

Progetto: AIA Stabilimento EniPower di Ravenna

Figura: Allegato D6 2.3b Scenario Attuale - NOx:
99,8° Percentile delle Medie Orarie [$\mu\text{g}/\text{m}^3$]

Revisione: -	Scala: 1:100.000	Cliente:
Data: 28/04/2008	Commissa: 0082936	EniPower
Formato: A3	Disegnato da: SIP	