

PROJECT TITLE:

IES Mantova - Dispersioni polveri
Scenario attuale

COMMENTS:

PM - Media 24 ore in condizioni di massima capacità produttiva - Episodio peggiore nell'anno

SOURCES:

9

RECEPTORS:

443

OUTPUT TYPE:

Concentration

MAX:

0.9482 ug/m³

COMPANY NAME:

IES S.p.A. - Italiana Energia e Servizi

MODELER:

TECSA

DATE:

20/06/2007

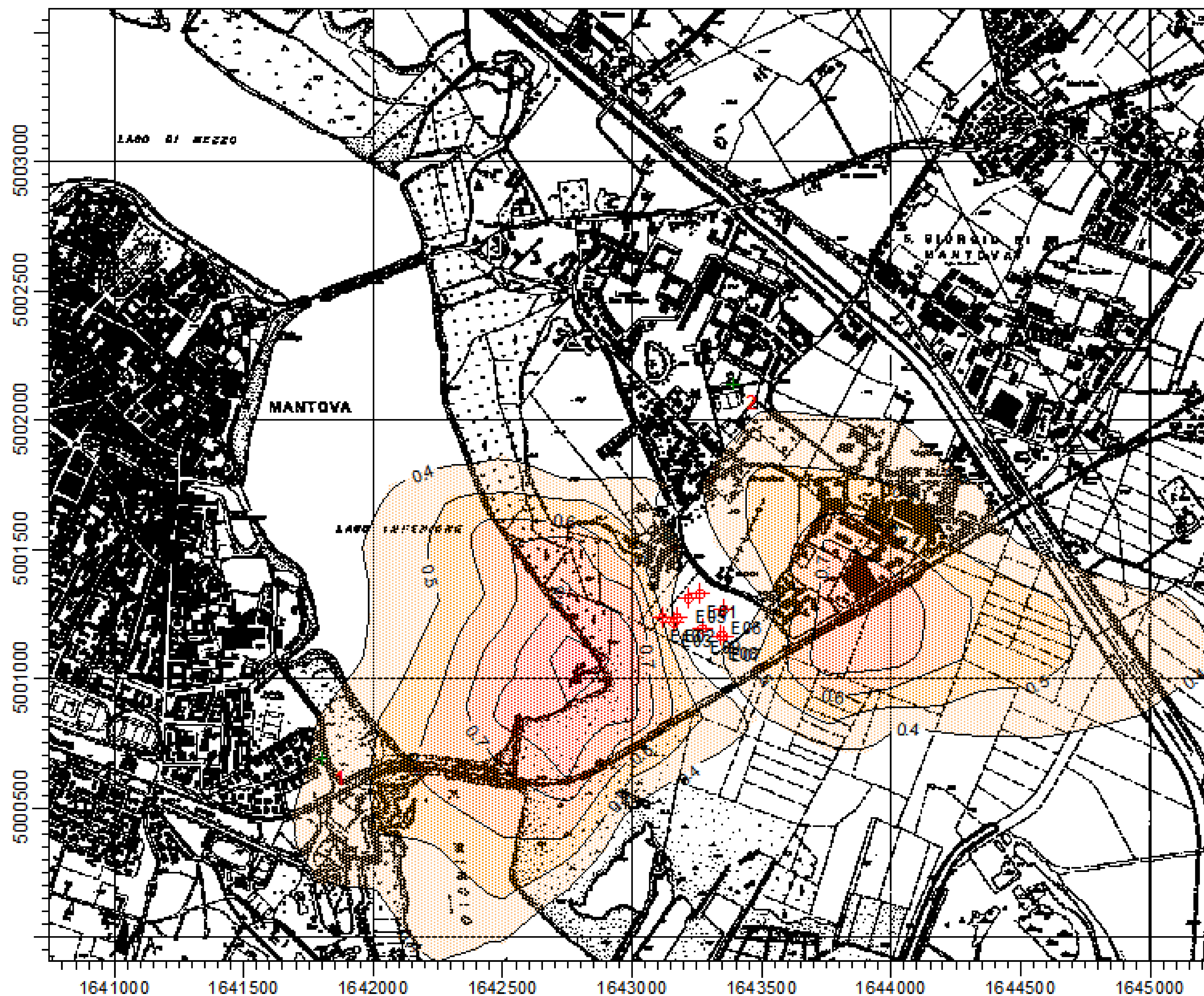
SCALE:

1:25,000

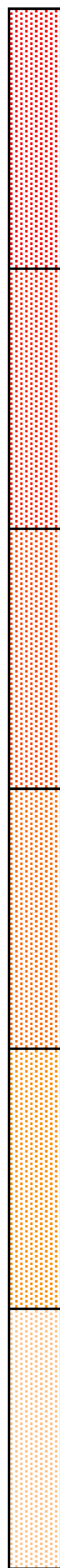
0 0.5 km

PROJECT NO.:

25120 - SIA



PLOT FILE OF HIGH1ST HIGH 24-HR VALUES FOR SOURCE GROUP: ALL



PROJECT TITLE:

IES mantova - Dispersioni polveri
Scenario previsione anno 2009

COMMENTS:

PM - Media 24 ore in condizioni di massima capacità produttiva - Episodio peggiore

SOURCES:

10

RECEPTORS:

443

OUTPUT TYPE:

Concentration

MAX:

1.10647 ug/m³

COMPANY NAME:

IE S S.p.A. - Italiana Energia e Servizi

MODELER:

TECSA

DATE:

03/07/2007

SCALE:

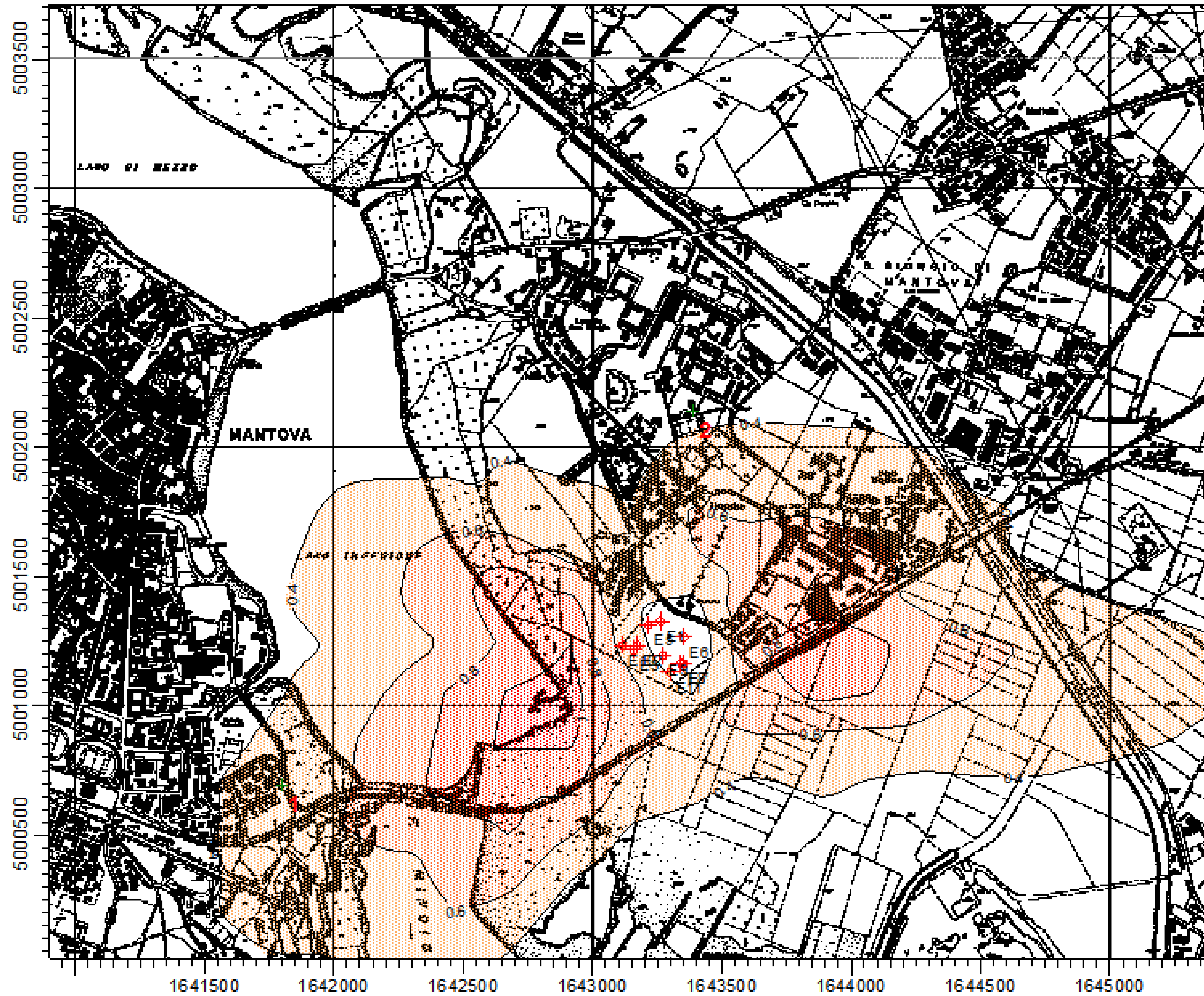
1:25,000

0

0.5 km

PROJECT NO.:

25120 - SIA



PLOT FILE OF HIGH 1ST HIGH 24-HR VALUES FOR SOURCE GROUP: ALL

PROJECT TITLE:

IES Mantova - Dispersioni polveri Scenario attuale

COMMENTE:

PM - Media annua in condizioni di massima capacità produttiva

SOURCES:

9

RECEPTORS:

443

OUTPUT TYPE:

Concentration

MAX:

0.24518 ug/m³

COMPANY NAME:

IES S.p.A. - Italiana Energia e Servizi

MODELER:

TECSA

DATE:

20/06/2007

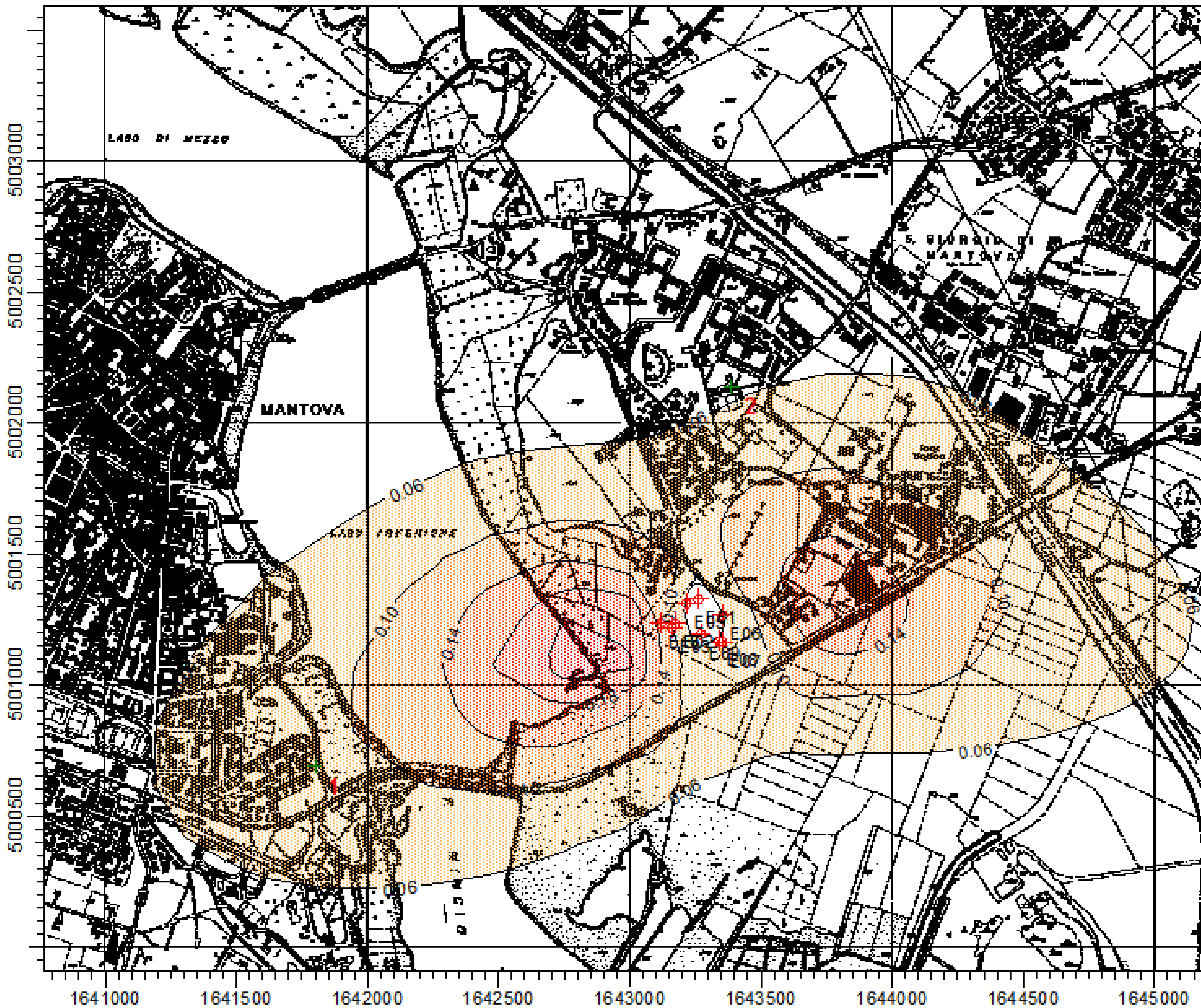
SCALE:

1:25,000

0 0.5 km

PROJECT NO.:

25120 - SIA



ug/m³

PLOT FILE OF ANNUAL VALUES FOR SOURCE GROUP: ALL

PROJECT TITLE:

IES mantova - Dispersioni polveri
Scenario previsione anno 2009

COMMENTS:

PM - Media annua in condizioni di massima capacità produttiva

SOURCES:

10

RECEPTORS:

443

OUTPUT TYPE:

Concentration

MAX:

0.30442 ug/m³

COMPANY NAME:

IES S.p.A. - Italiana Energia e Servizi

MODELER:

TECSA

DATE:

20/06/2007

SCALE:

1:25,000

0 0.5 km

PROJECT NO.:

25120 - SIA

