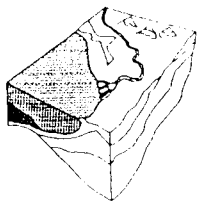


Sondaggio stratigrafico N. S1-S2-S3-S4.

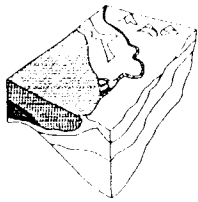


STUDIO TECNICO
INGEOTEAM
 Via Belgrado, 4 Follonica (gr)
 P.IVA 01196660532

SONDAGGIO STRATIGRAFICO N.S4

COMMITTENTE: ROSEN S.p.a.	DATA: dal 19/12/2000 al 20/12/2000
LOCALITA': Stabilimento ROSIGNANO SOLVAY	QUOTA DA p.c.: +8,50m. slm
IMPIANTO: CENTRALE CICLO COMBINATO 1x370 MW	METODO PERFORAZIONE: rotaz. ϕ 127 mm / 101 mm

quote (-m da pc)	simbologia litologica	campioni		descrizione litologica del terreno
			(-m da pc)	
0				
1				Terreno di riporto: breccia calcarea in matrice sabbiosa. Alla base è presente uno strato di boro costipato.
2	2,40			
3				Sabbia mediofine arancione con intercalato livello ghiaioso
4	3,50			
5				Sabbia addensata con sottili lastre a consistenza semilapidea
6	4,30			
7				Sabbia debolmente limosa grana media arancione
8	5,20			
9				Limo sabbioso alternato a sabbia limosa in straterelli alternati di colore grigio e arancione
10	6,00			
11				Sabbia media grigio chiaro ricca in fossili con lastre di arenaria a consistenza semilapidea
12	6,90			
13				Limo sabbioso - sabbie limose grigio scuro - azzurro ricche in fossili
14	9,00			
15				Alternanza di livelli di conglomerato con livelli di ghiaie sciolte colore grigio scuro passante ad una sabbia limosa con ghiaia
16	12,00			
17	12,40			Sabbia grana medio - grossa ricca in fossili
18				
19		1	15,00	CAMPIONE INDISTURBATO S4 C1 limo argilloso grigio debolmente sabbioso
20			15,50	
21				
22				Intercalazione di limi argillosi con limi sabbiosi
23				
24				
25				

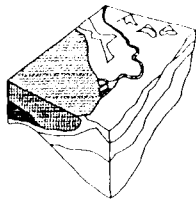


STUDIO TECNICO
INGEOTEAM
 Via Belgrada, 4 Follonica (gr)
 P.IVA 01196660532

SONDAGGIO STRATIGRAFICO N.S2

COMMITTENTE: ROSEN S.p.a.	DATA: dal 05/12/2000 al 06/12/2000
LOCALITA': Stabilimento ROSIGNANO SOLVAY	QUOTA DA p.c.: +8,10m. slm
IMPIANTO: CENTRALE CICLO COMBINATO 1x370 MW	METODO PERFORAZIONE: rotaz. ϕ 127 mm / 101 mm

quote (-m da pc)	simbologia litologica	campioni		descrizione litologica del terreno
			(-m da pc)	
0				
1				
2				Terreno di riporto: breccia calcarea in scarsa matrice limo-sabbiosa. Presenza di livelli bituminosi.
3				
3,50				
4				Sabbia limosa nocciola - arancione. Talvolta si trovano clasti inclusi.
5				Sabbia ben cementata, talvolta a consistenza semiapidea
5,20				
5,90				Micro conglomerato ben cementato ricco in fossili
6,20				Limo argilloso beige
6,50				
7				Limo argilloso grigio-azzurro con microfossili
8		1	7,50 8,00	CAMPIONE INDISTURBATO S2 C1 limo argilloso debolmente sabbioso
8,80				Sabbia media grigia ricca in fossili
9				Limo argilloso debolmente sabbioso grigio scuro
9,50				
10				Sabbia grigia grana media passante alla base ad una ghiaia fine
11				
12				Limo argilloso
12,20				
13				
14				Sabbia grana media-grossa che sfuma talvolta in una ghiaia fine. Notevole scheletro fossilifero.
15				
16				Sabbia limosa con argilla
15,90		2	16,50 17,00	CAMPIONE INDISTURBATO S2 C2 sabbia limosa con argilla
17				
17,30				
18				
19				
20				
21				Limo sabbioso con argilla alternato con limo argilloso grigio scuro azzurro. Presenza di fossili.
22				
23				
24				
25				



STUDIO TECNICO
INGEOTEAM
 Via Belgrado, 4 Follonica (gr)
 P.IVA 01196660532

SONDAGGIO STRATIGRAFICO N.S1

COMMITTENTE: ROSEN S.p.a.	DATA: dal 06/12/2000 al 11/12/2000
LOCALITA': Stabilimento ROSIGNANO SOLVAY	QUOTA DA p.c.: +8,40m. slm
IMPIANTO: CENTRALE CICLO COMBINATO 1x370 MW	METODO PERFORAZIONE: rotaz. ϕ 127 mm / 101 mm

quote (-m da pc)	simbologia litologica	campioni		descrizione litologica del terreno
			(-m da pc)	
0				Terreno di riporto: limo sabbioso con inclusi clasti eterometrici
1				
1,50				Sabbia ben cementata che assume alla base consistenza semilapidea
2				
3				
3,60				Sabbia limosa grana fine arancione
4				
5				
5,10				Sabbia addensata tendente ad una sabbia a consistenza semilapidea
6				
6,20				Sabbia limosa grana medio fine arancione
7				
6,90				Sabbia debolmente limosa grigio scura grana fine ricca di fossili
8				
9		1	9,00	CAMPIONE INDISTURBATO S1 C1 sabbia grigio debolmente limosa
			9,50	
10				Livello di ghiaia
10,30				
10,50				
11				
12				Limo sabbioso grigio
13				
14				
15		2	15,00	CAMPIONE INDISTURBATO S1 C2 limo sabbioso grigio con argilla
16			15,50	
17				
18		3	18,00	CAMPIONE INDISTURBATO S1 C3 limo argilloso con sabbia
19			18,50	
20				
21				Limo argilloso grigio azzurro con frequenti veli di limo sabbioso
22				
23				Limo argilloso con sabbia
24				Presenti rari frammenti di conchiglie
25				