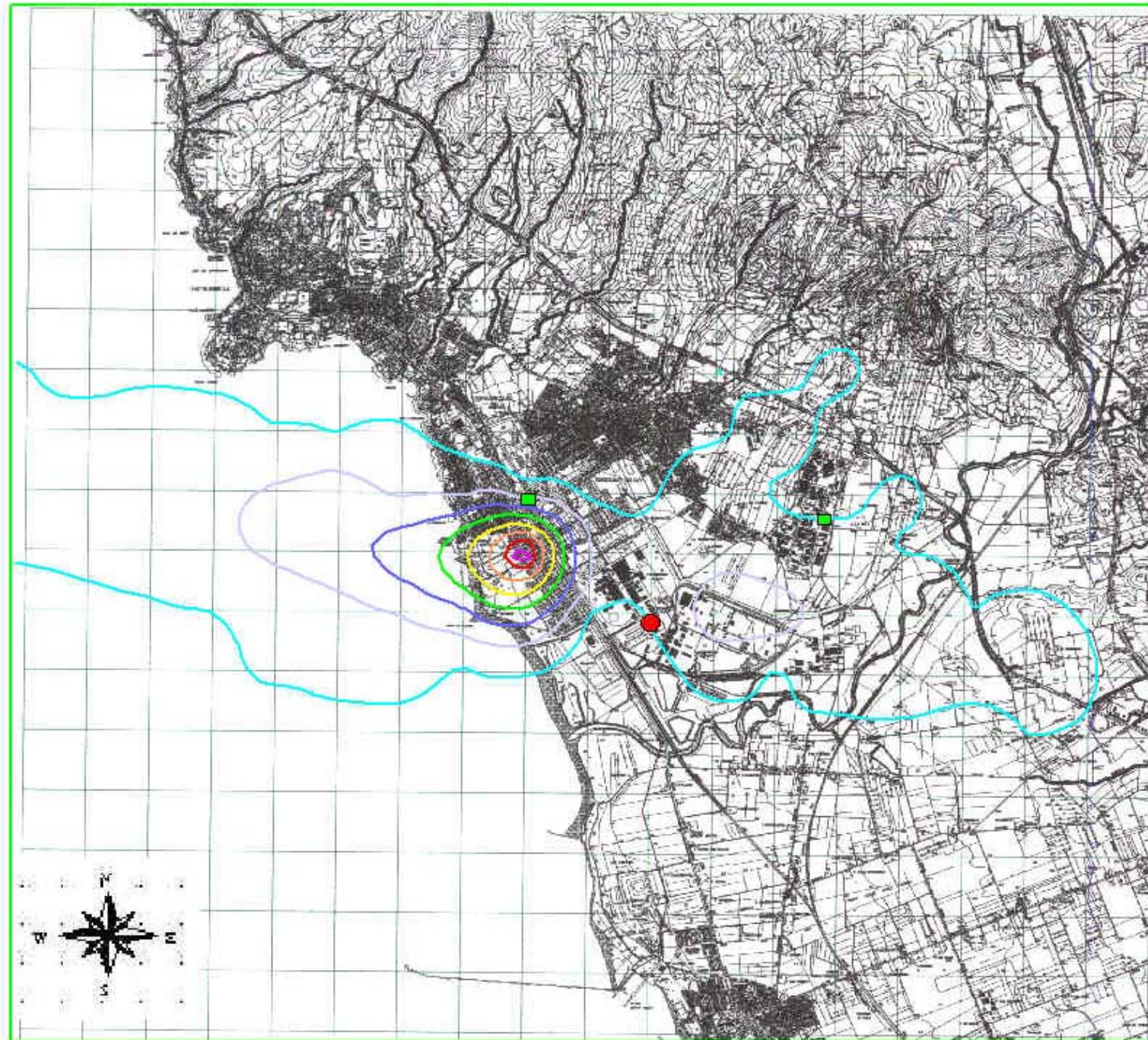


Mappatura delle Concentrazioni di CO - Stato Attuale - Long Term



■ CENTRALINE
● SORGENTE

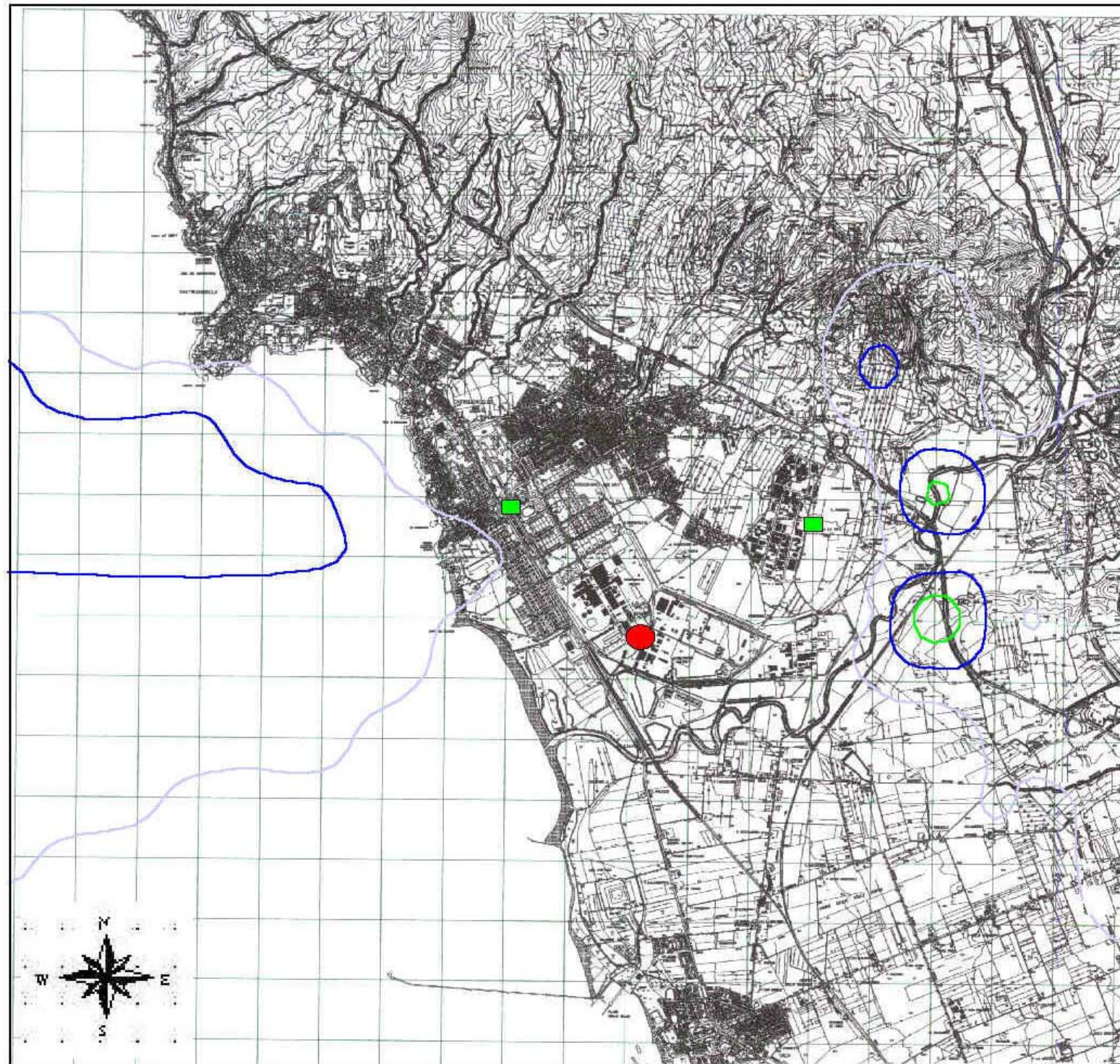
| Level | Line |
|-------|------------|
| 50 | Cyan |
| 100 | Light Blue |
| 150 | Blue |
| 200 | Green |
| 250 | Yellow |
| 300 | Orange |
| 350 | Red |
| 380 | Purple |

Curve di isoconcentrazione
di CO espresse in $\mu\text{g}/\text{m}^3$

Tavola

4.21

Mappatura delle concentrazioni di NOx - Stato Attuale - Long Term



- CENTRALINE
- SORGENTE

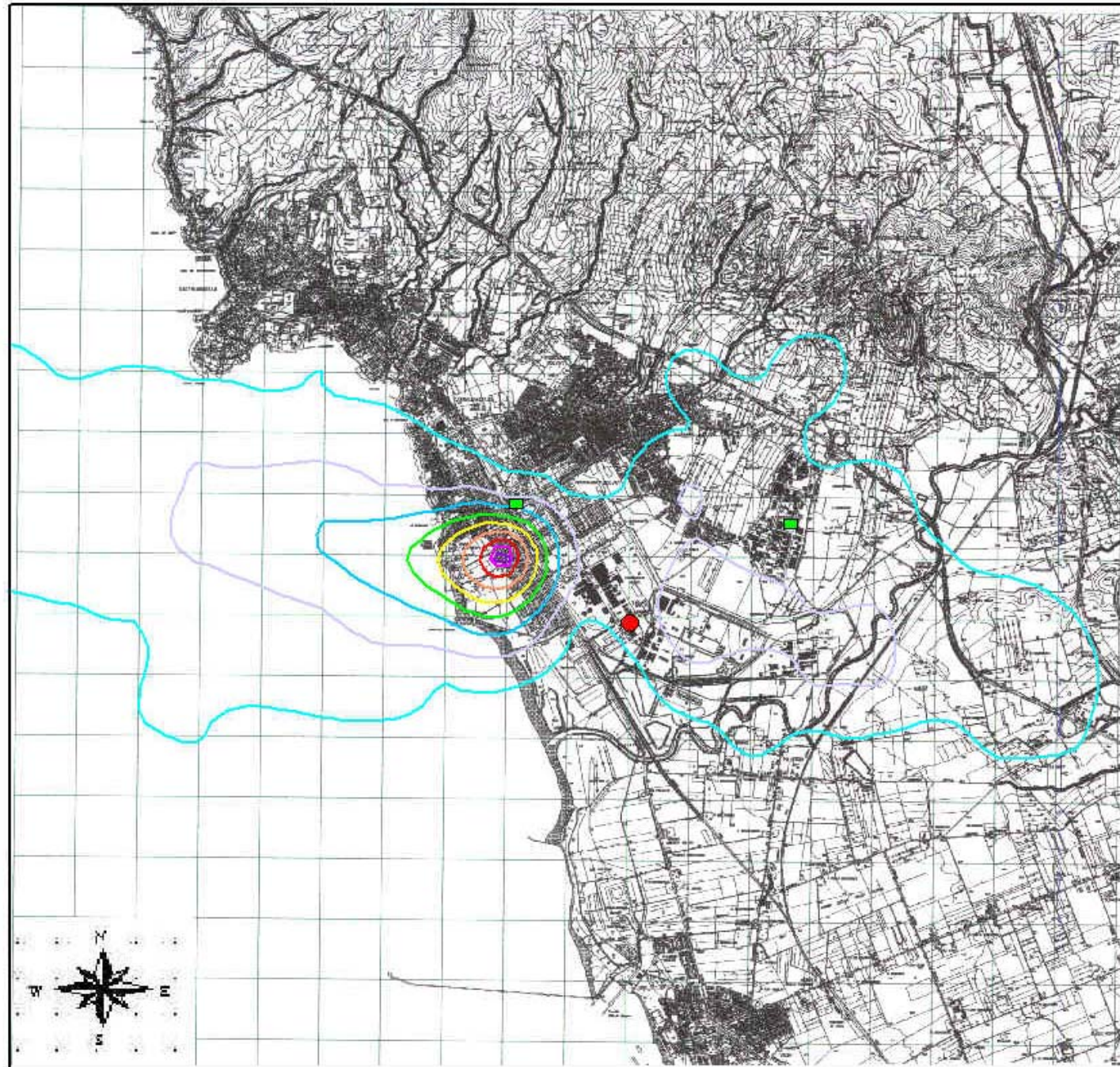
| Level | Line |
|-------|------|
| 0.2 | |
| 0.5 | |
| 1 | |

Curve di isoconcentrazione di NOx espresse in $\mu\text{g}/\text{m}^3$

Tavola

4.22

Mappatura delle Concentrazioni di CO - Scenario Futuro - Long term



■ CENTRALINE
● SORGENTE

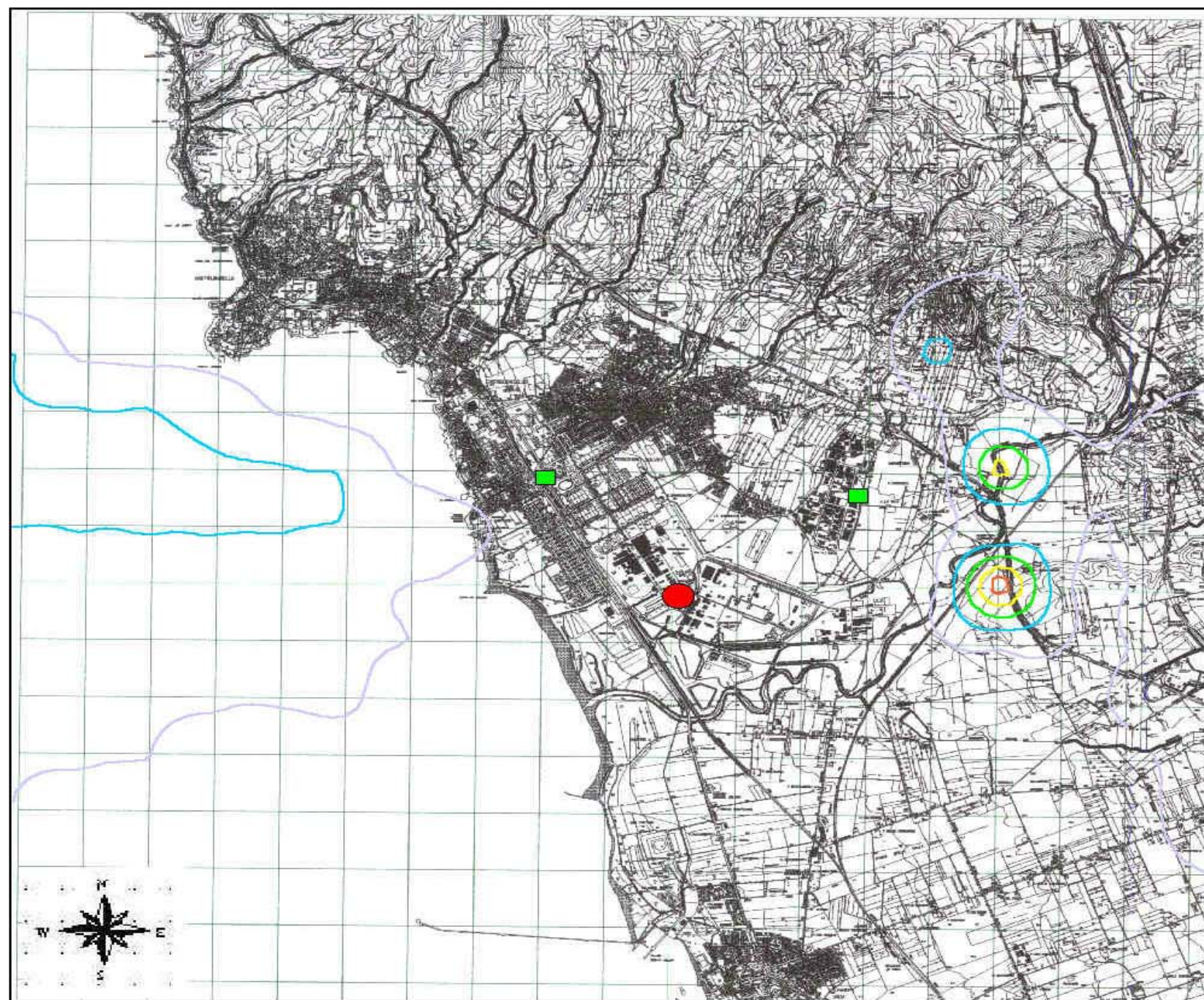
| Level | Line |
|-------|------|
| 50 | |
| 100 | |
| 150 | |
| 200 | |
| 250 | |
| 300 | |
| 350 | |
| 380 | |
| 396 | |

Curve di isoconcentrazione
di CO espresse in $\mu\text{g}/\text{m}^3$

Tavola

4.23

Mappatura delle Concentrazioni di NOx - Stato Futuro - Long Term



■ CENTRALINE
● SORGENTE

| Level | Line |
|-------|-----------------|
| 0.5 | Light blue line |
| 1 | Cyan line |
| 1.5 | Green line |
| 2 | Yellow line |
| 2.5 | Orange line |

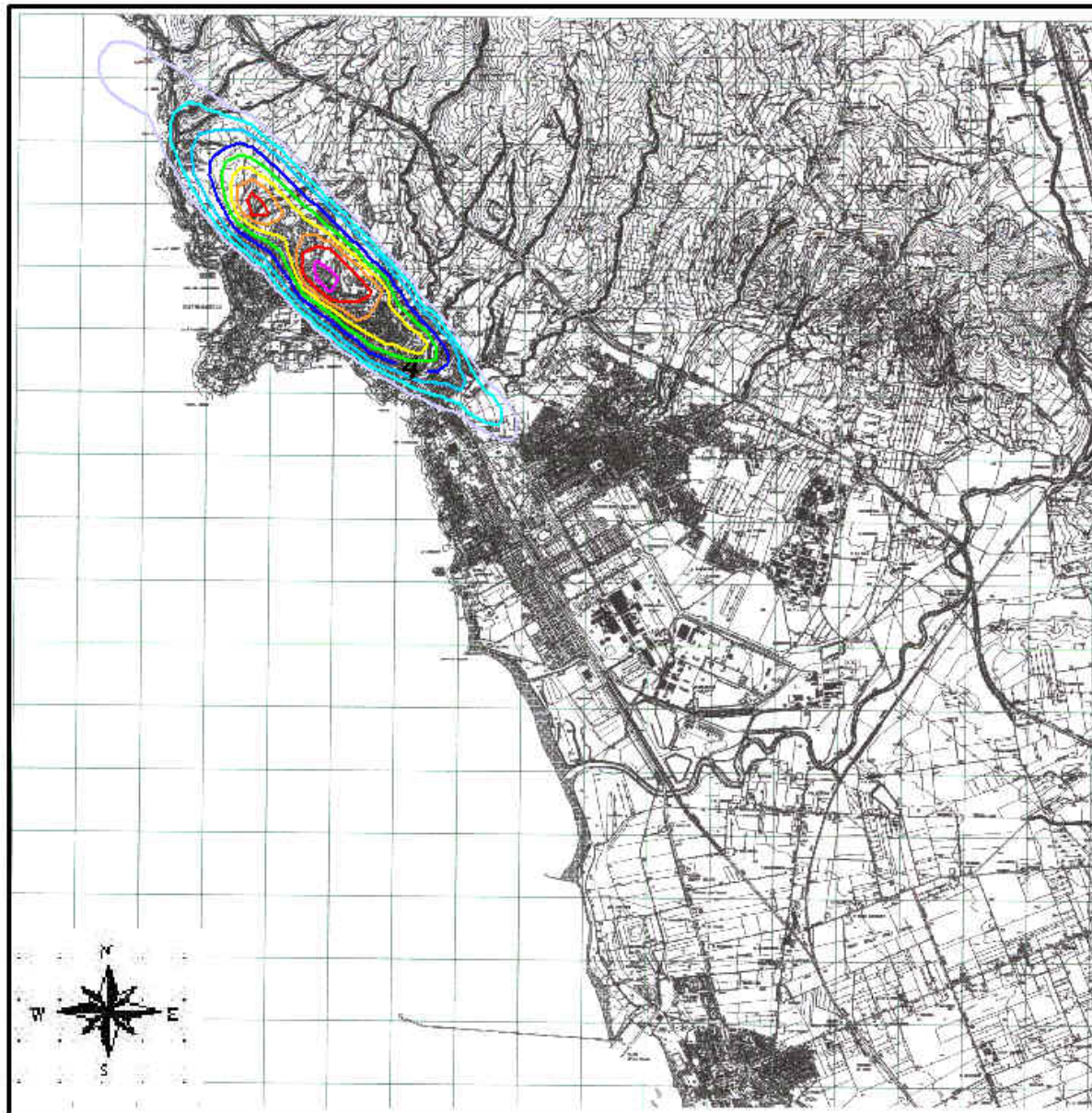
Curve di isoconcentrazione
di NOx espresse in $\mu\text{g}/\text{m}^3$

Tavola

4.24

SHORT TERM NOx

stab=F vel=2 m/s dir=135 ° (SE)



| Level | Line |
|-------|------|
| 0.5 | — |
| 1 | — |
| 2 | — |
| 4 | — |
| 6 | — |
| 8 | — |
| 10 | — |
| 12 | — |
| 15 | — |

limite di attenzione 200 microg/mc
(media oraria)

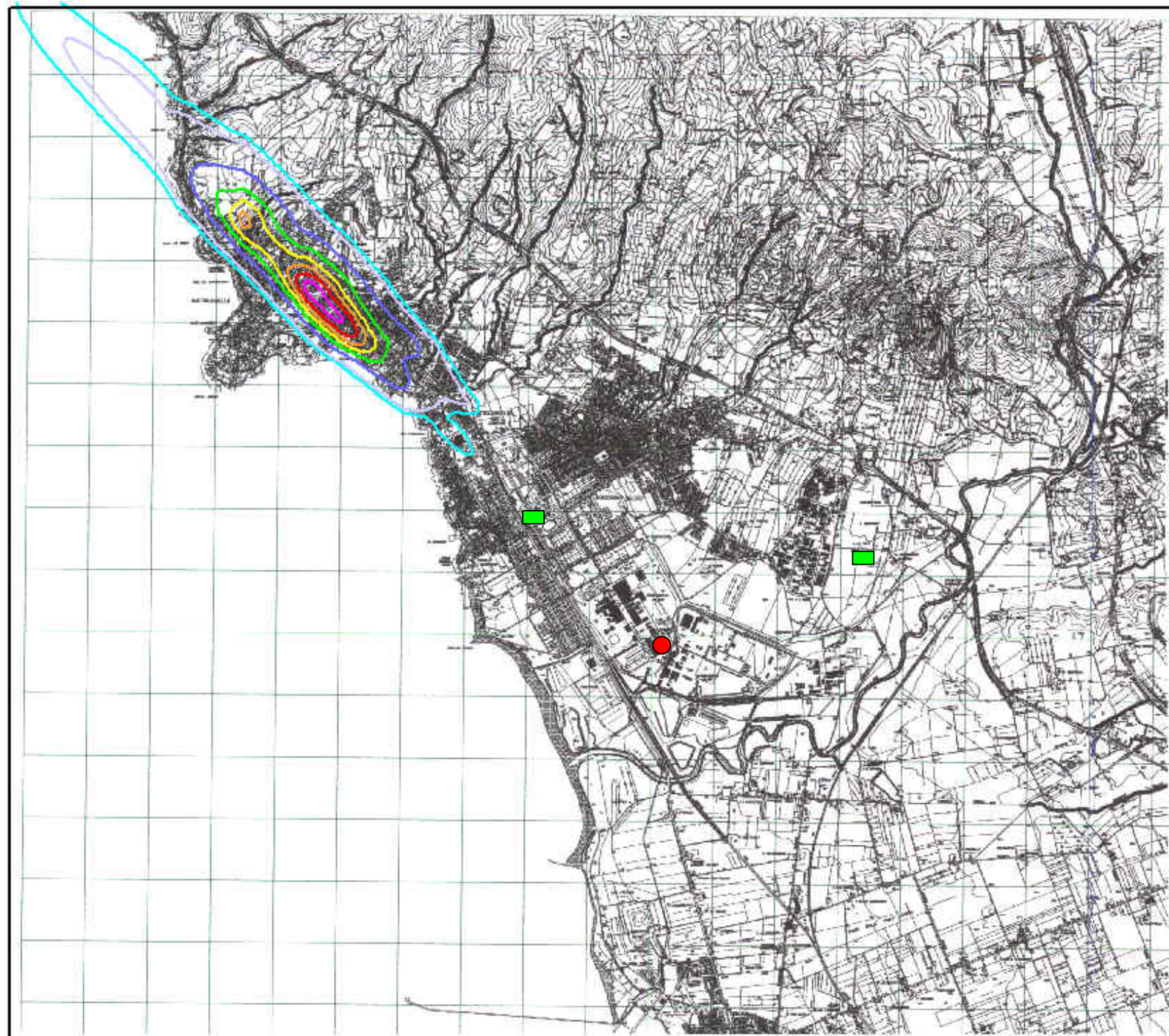
Curve di isoconcentrazione
di NOx espresse in $\mu\text{g}/\text{m}^3$

Tavola

4.25

SHORT TERM CO

stab=F vel=2 m/s dir=135 ° (SE)



| Level | Line |
|-------|------|
| 50 | |
| 100 | |
| 500 | |
| 1000 | |
| 1500 | |
| 2000 | |
| 2500 | |
| 3000 | |

Limite di attenzione 15000 microgr/mc
(media oraria)

| | |
|--|------------|
| | CENTRALINE |
| | SORGENTI |

Curve di isoconcentrazione
di CO espresse in $\mu\text{g}/\text{m}^3$

Tavola

4.26