

Figura 2a Ubicazione delle postazioni di misura esterne alla Centrale Roselectra S.p.a.

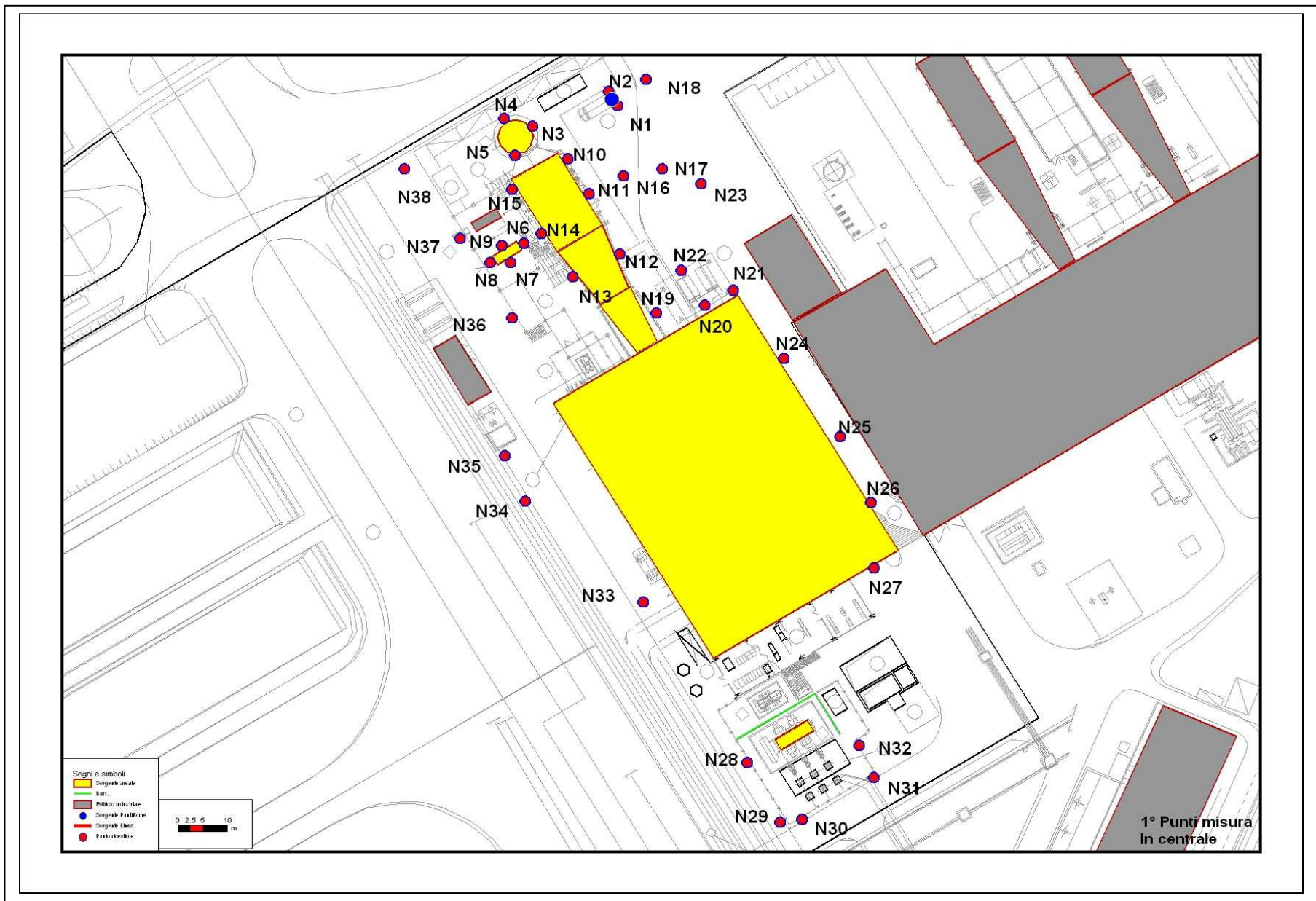


Figura 2.2.a Ubicazione dei punti di misura interni alla Centrale Roselectra S.p.a.

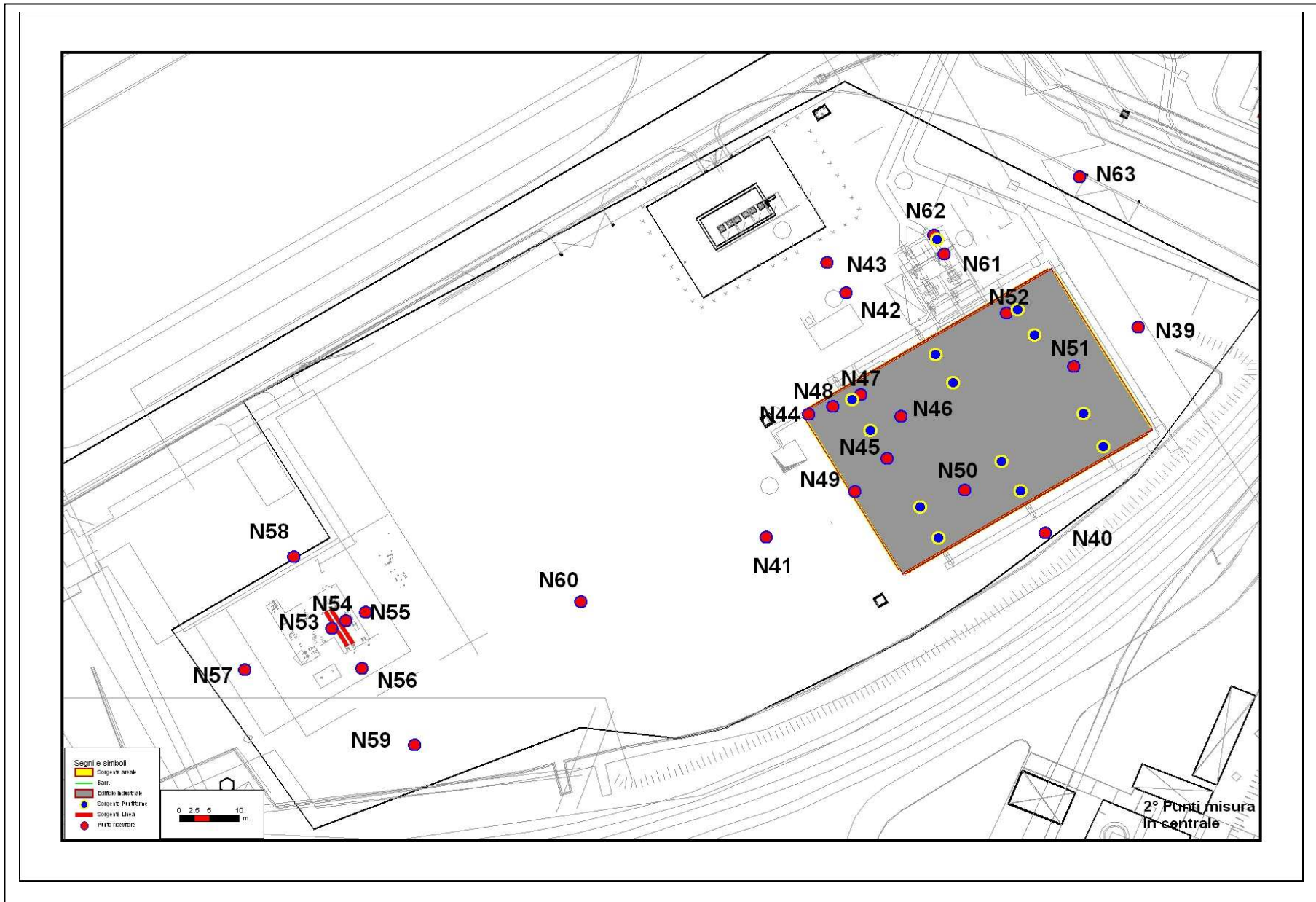


Figura 2.2.b Ubicazione dei punti di misura interni alla Centrale Roselectra S.p.a.

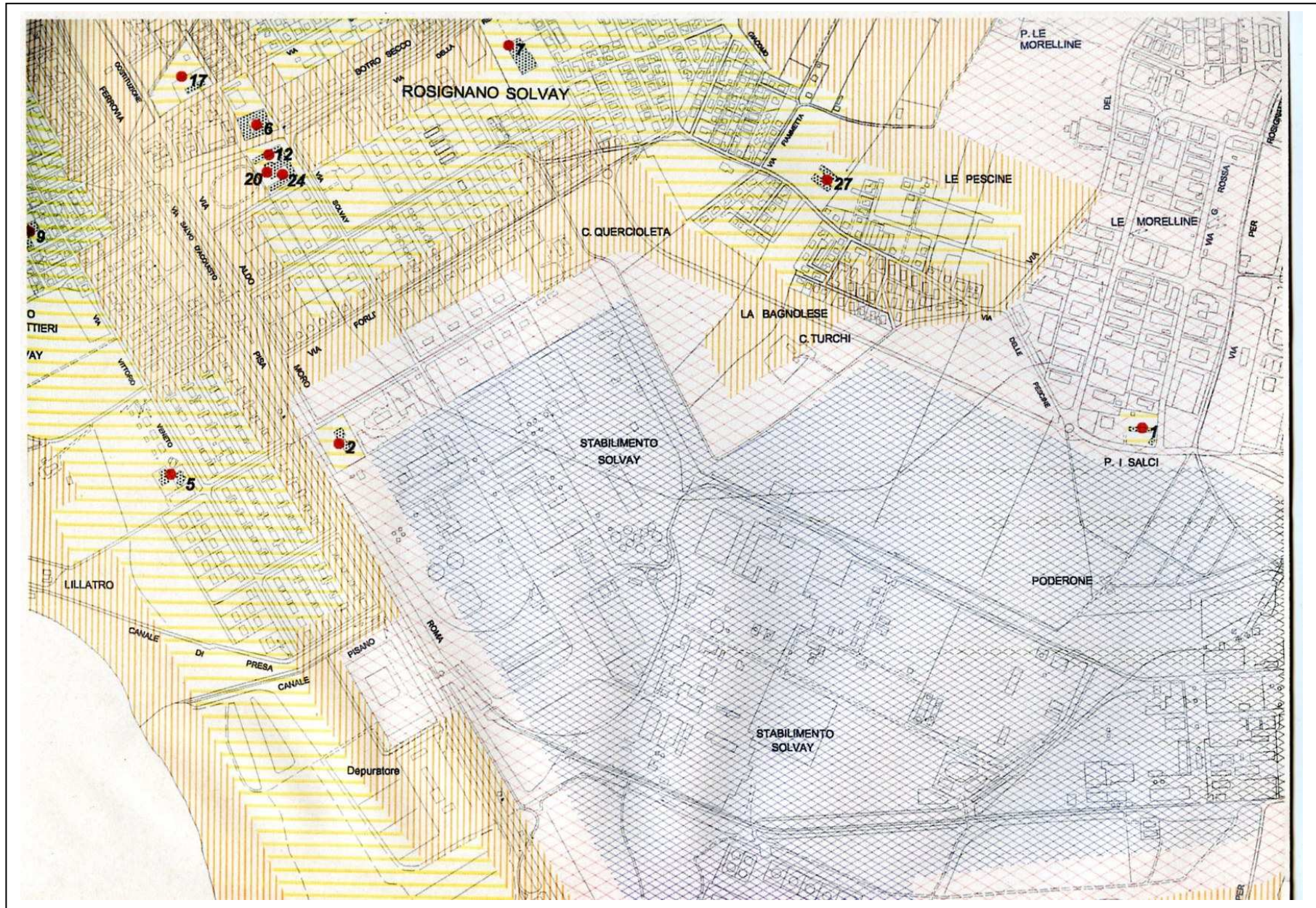


Figura 3.a Zonizzazione acustica di alcune zone di Rosignano Solvay vicino alla centrale

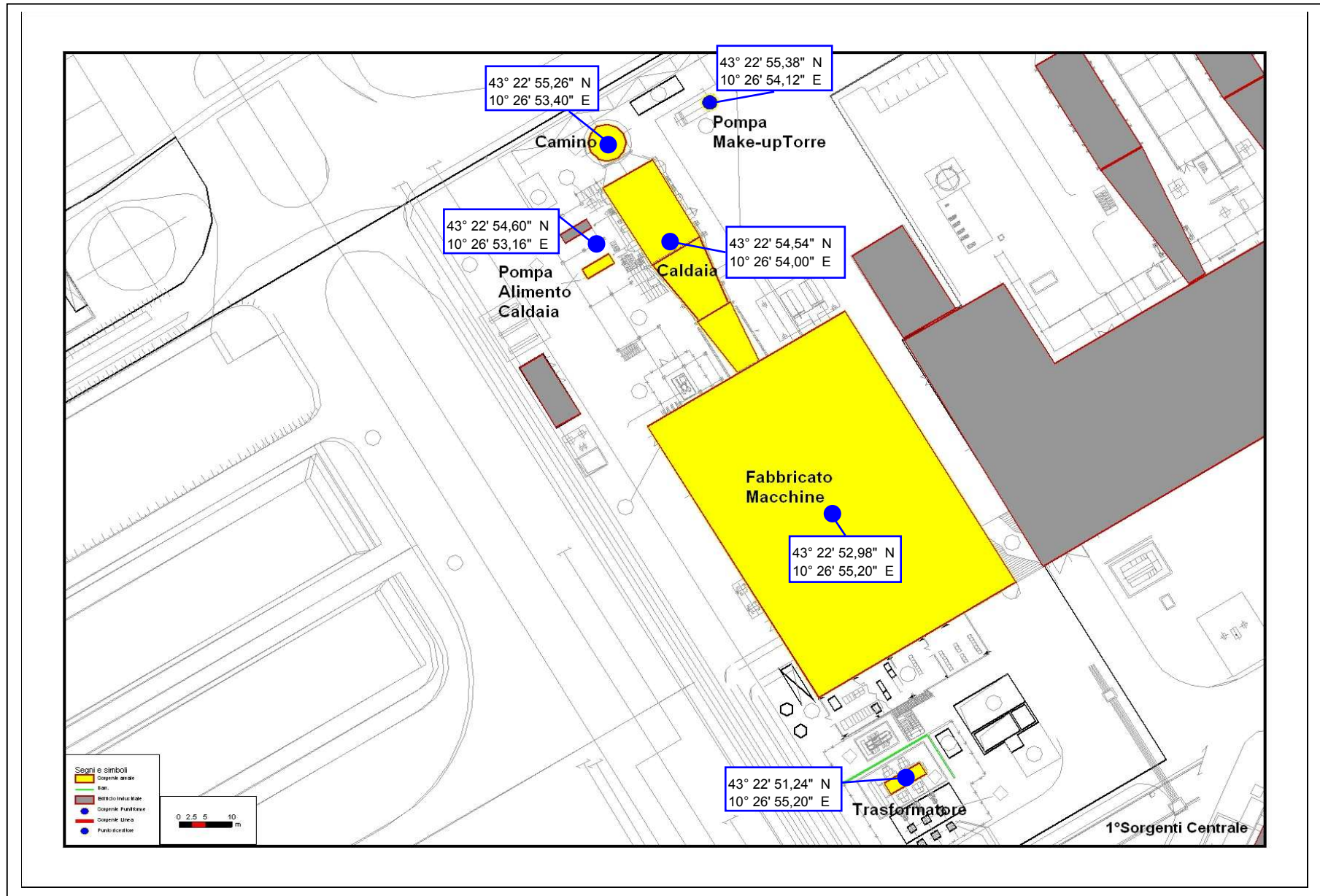


Figura 4.2a Ubicazione delle Sorgenti Sonore della Centrale Roselectra S.p.a.

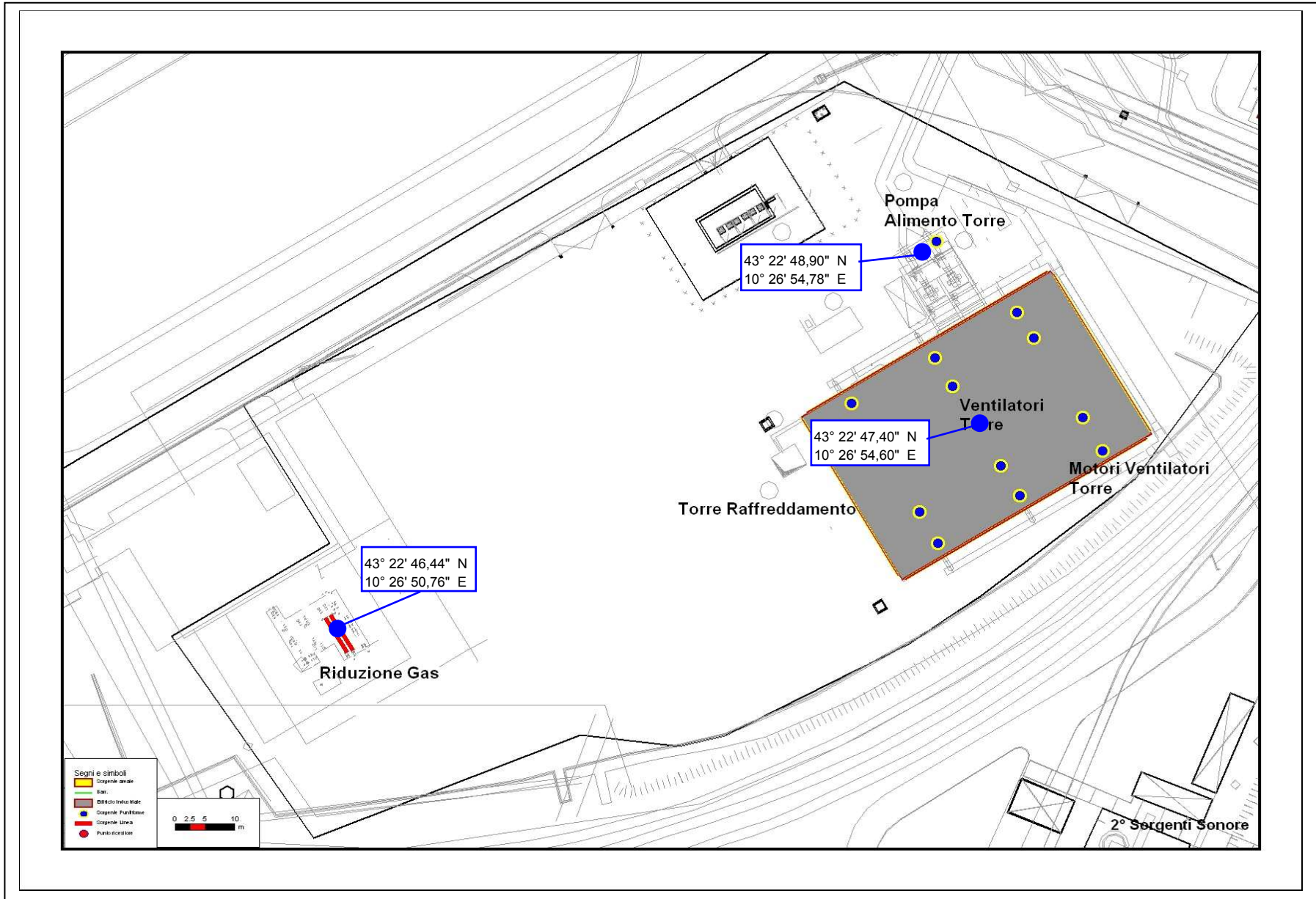


Figura 4.2b Ubicazione delle Sorgenti Sonore della Centrale Roselectra S.p.a.

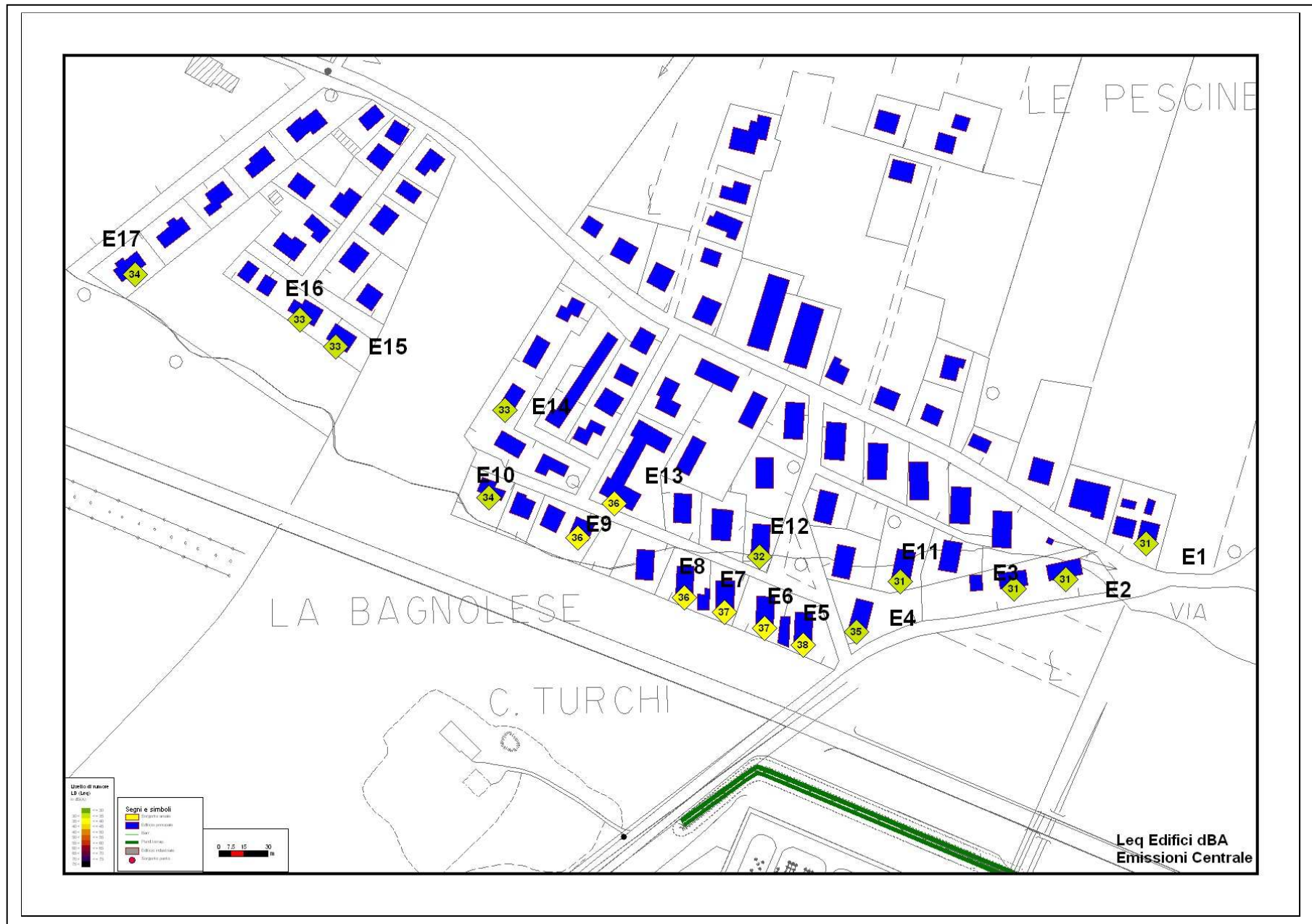


Figura 6.a Leq edifici nel quartiere la Bagnolese relativi alle emissioni della Centrale Roselectra S.p.a.

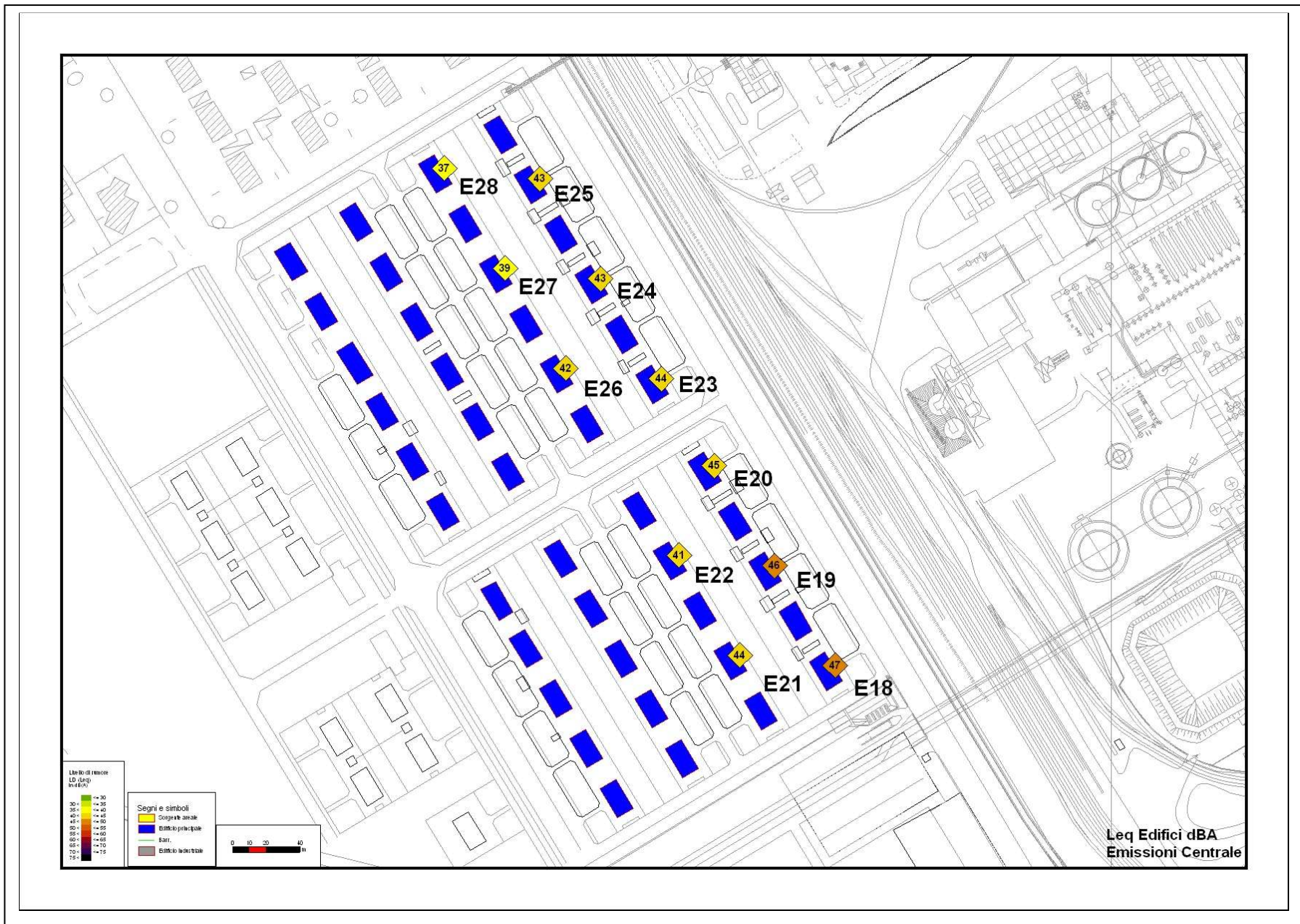


Figura 6.b Leq edifici nelle abitazioni lungo la Via Aurelia relativi alle emissioni della Centrale Roselectra S.p.a.



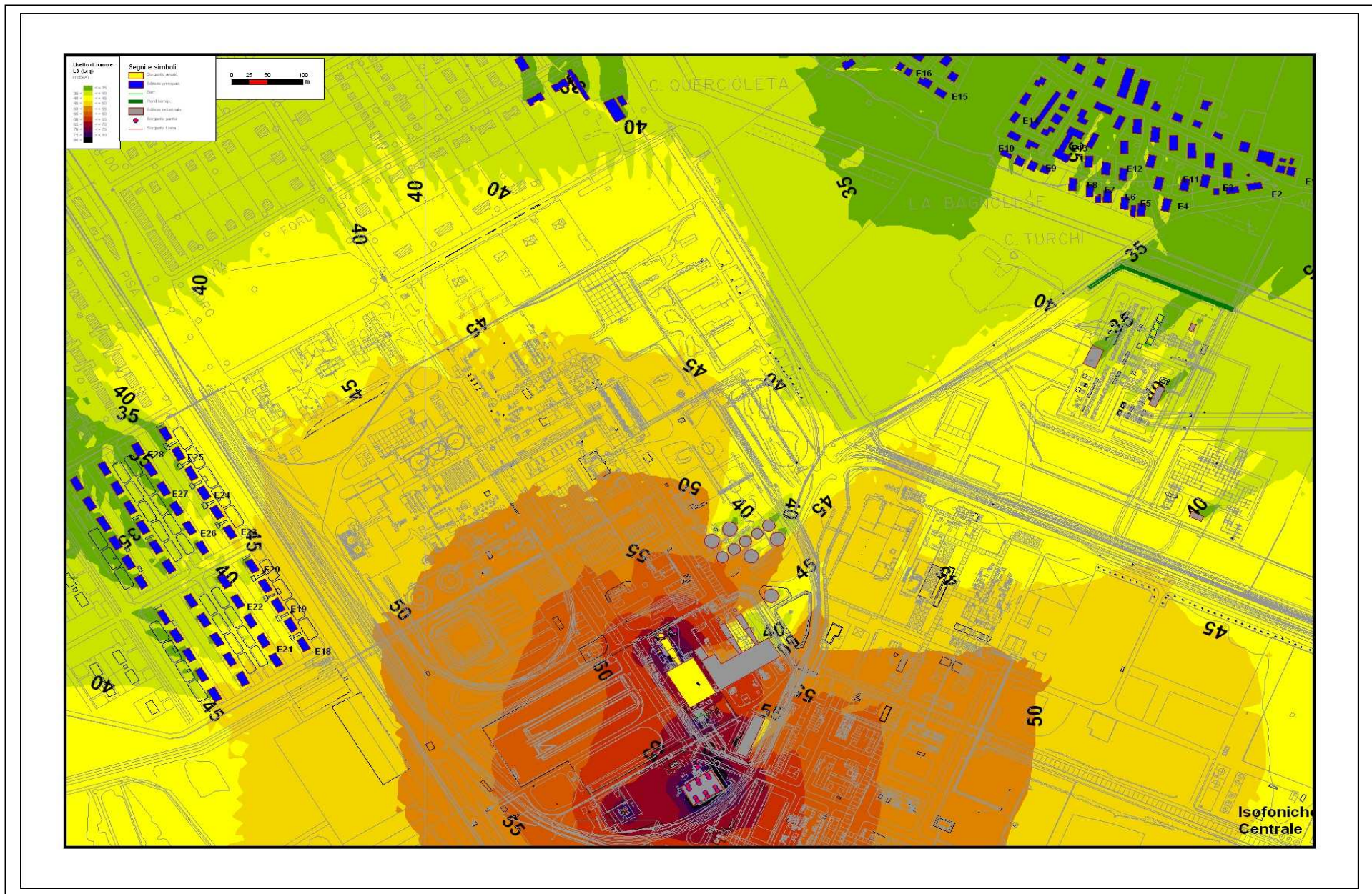


Figura 6.c *Isophoniche relative alle emissioni della Centrale Roselectra S.p.a.*