



Figura 1 – Stazione elettrica di uscita dell'elettrodotto, interna alla Centrale



Figura 2 – Sostegno PV1, vista da sud



Figura 3 – Sostegno PV1 e stazione elettrica di uscita dalla Centrale



Figura 4 – Vista da abitazione a circa 300 m dall'asse dell'elettrodotto (al di là degli alberi)



Figura 5 – Da destra a sinistra, sostegni PV3 e PV4



Figura 6 – Da sinistra a destra, sostegno PV4 e in lontananza sostegni PV3 e PV2



Figura 7 – Da sinistra a destra, sostegno PV5 e in lontananza sostegno PV6



Figura 8 – Da destra a sinistra, sostegni PV8 e PV9. Sulla sinistra vi è un insediamento industriale lontano circa 110 m dall'asse linea



Figura 9 – A sinistra dietro i magazzini vi è il sostegno PV8, mentre sull'orizzonte vi è il sostegno PV9



Figura 10 – Da destra a sinistra, sostegno PV9 e in lontananza il sostegno PV8



Figura 11 – Sostegno PV10, a sinistra la recinzione di un insediamento industriale distante circa 70 m dall'asse linea



Figura 12 – Sostegno PV10 e strada intercomunale Leini – Volpino



Figura 13 – Abitazione sulla strada consorziale di Roveglia, a circa 50 m dall'asse linea (al di là dell'abitazione si intravede la linea a 200 kV Leini-Pianezza)



Figura 14 – Abitazione sulla strada consorziale di Rovaglia e sostegno PV10 a destra



Figura 15 – Da sinistra a destra, sostegni PV12 e PV13 (con bande bianche e rosse), vista dall'abitazione sulla strada consorziale di Rovaglia

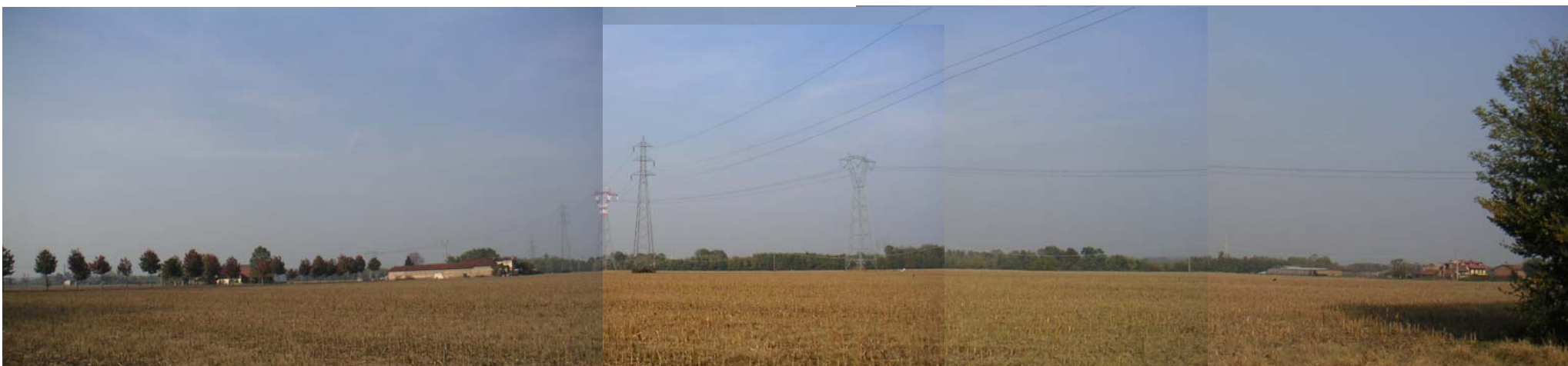


Figura 16 – Da destra a sinistra, sostegni PV12 e PV13 (con bande bianche e rosse), vista dalla strada consorziale di Roveglia. Le abitazioni a sinistra distano oltre 110 m dall'asse linea



Figura 17 – Da destra a sinistra, sostegni PV13 (con bande bianche e rosse), PV14 e PV15



Figura 18 – Da sinistra a destra, sostegni PV16, PV15 e PV14. Intersezione con linea a 220 kV tra PV15 e PV14



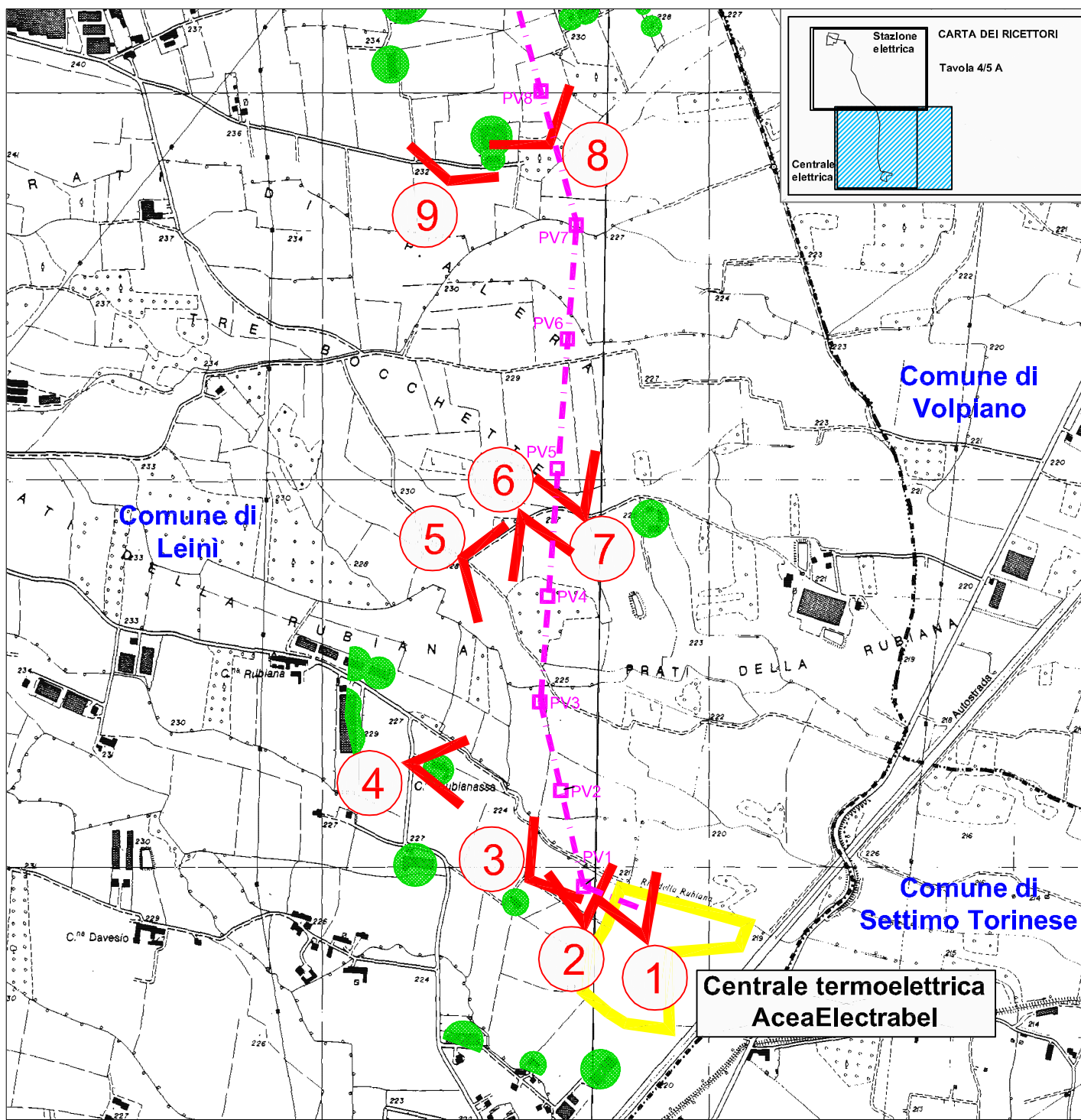
Figura 19 – Sostegno PV17, vista dalla strada a sud



Figura 20 – Vista di alcune abitazioni a distanza di circa 100 m dall'asse linea tra PV16 e PV17



Figura 21 – Ultimo sostegno PV19 all'interno di area recintata. Sul retro si vede il sostegno PV18



- LEGENDA**
- Confini comunali
 - LINEA 380 kV IN PROGETTO
 - - - - - Tratto aereo
 - Tratto in cavo
 - Punto di scambio
 - Insedimenti singoli
 - Nuclei insediativi
 - ∨(2) Punti di vista foto

Scala 1:10.000

ISTANZA DI AUTORIZZAZIONE INTEGRATA AMBIENTALE

Chiarimenti al Gruppo Istruttore della Commissione AIA-IPPC

MAPPA DEI PUNTI DI VISTA

AceaElectrabel PRODUZIONE

Tractebel Engineering **svsz**

