

ALLEGATO 4.2/1

ANALISI DATI METEOROLOGICI

Indice:

ANNO 1996:

- ▣ *DATI METEOROLOGICI CENTRALE A.E.M. (annuale) :*
 - Temperature a 10 m dal suolo.
 - Temperature a 45 m dal suolo.
 - Umidità relativa
 - Velocità del vento
 - Pressione

ANNO 1997:

- ▣ *DATI METEOROLOGICI CENTRALE A.E.M. (annuale) :*
 - Temperature a 10 m dal suolo.
 - Temperature a 45 m dal suolo.
 - Umidità relativa
 - Velocità del vento
 - Direzione del vento
 - Pressione

ANNO 1998:

- ▣ *DATI METEOROLOGICI CENTRALE A.E.M.(annuale e trimestrale):*
 - Temperature a 10 m dal suolo.
 - Temperature a 45 m dal suolo.
 - Umidità relativa
 - Velocità del vento
 - Direzione del vento
 - Pressione

ANNO 1999:

- ▣ *DATI METEOROLOGICI CENTRALE 'LA STAMPA'.(annuale):*
 - Temperature a 10 m dal suolo.
 - Velocità del vento
 - Direzione del vento
-

AEM AZIENDA ENERGETICA MUNICIPALE TORINO

**RIPOTENZIAMENTO CENTRALE DI MONCALIERI
STUDIO DI IMPATTO AMBIENTALE**

COMPONENTE AMBIENTALE - ATMOSFERA

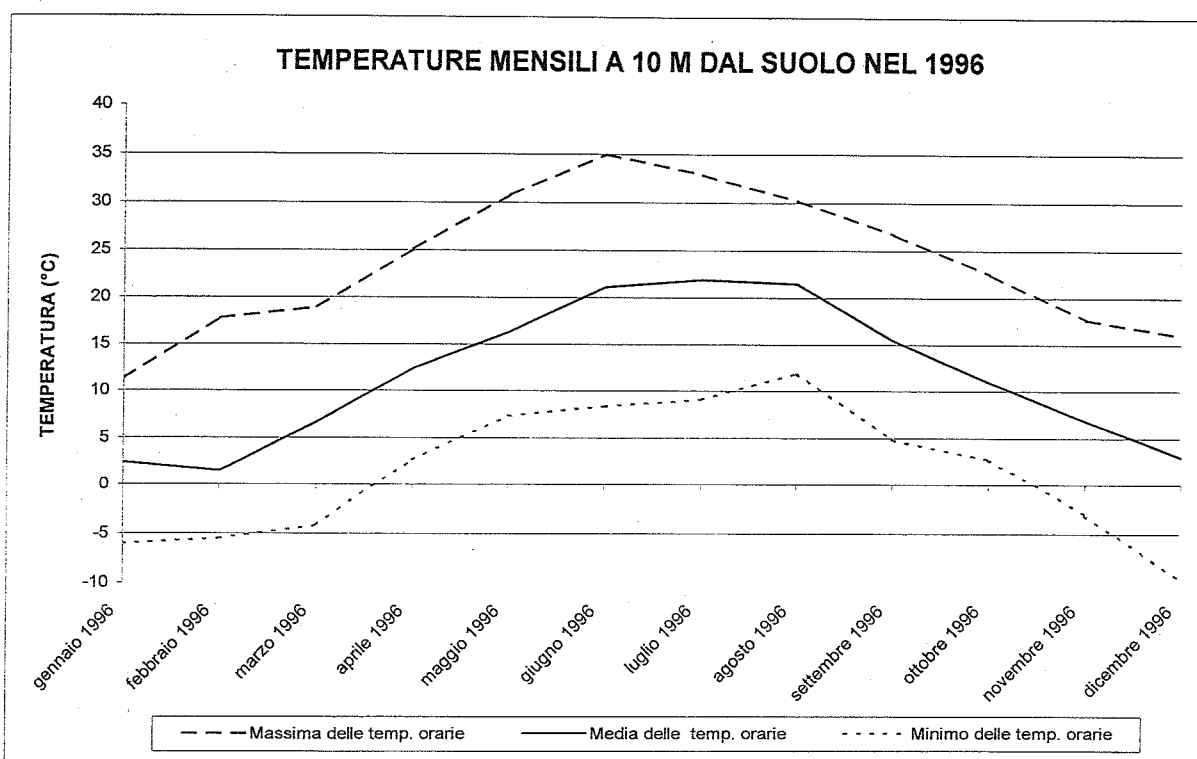
ANNO 1996

DATI METEOROLOGICI

AEM AZIENDA ENERGETICA MUNICIPALE TORINO
 RIPOTENZIAMENTO CENTRALE DI MONCALIERI - STUDIO DI IMPATTO AMBIENTALE

COMPONENTE AMBIENTALE - ATMOSFERA

PARAMETRO: **TEMPERATURA**
 STAZIONE METEOROLOGICA: **CENTRALE A.E.M. - COMUNE DI MONCALIERI**

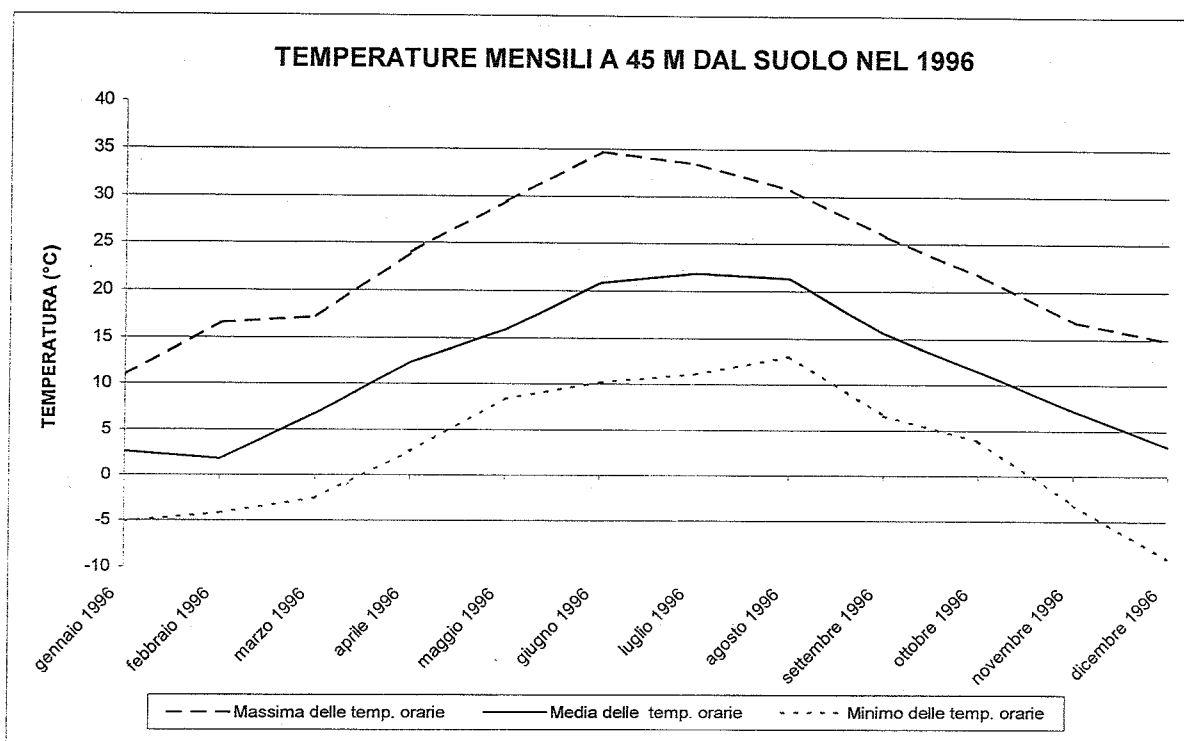


MESE	TEMPERATURA (°C)		
	MIN	MED	MAX
gennaio 1996	-6.1	2.4	11.3
febbraio 1996	-5.5	1.5	17.8
marzo 1996	-4.1	6.7	18.9
aprile 1996	2.7	12.4	25.1
maggio 1996	7.4	16.3	30.8
giugno 1996	8.4	21.1	35.0
luglio 1996	9.1	21.9	33.0
agosto 1996	12.0	21.5	30.2
settembre 1996	4.8	15.4	26.7
ottobre 1996	2.8	11.0	22.5
novembre 1996	-3.0	6.8	17.7
dicembre 1996	-9.7	3.0	16.0

AEM AZIENDA ENERGETICA MUNICIPALE TORINO
 RIPOTENZIAMENTO CENTRALE DI MONCALIERI - STUDIO DI IMPATTO AMBIENTALE

COMPONENTE AMBIENTALE - ATMOSFERA

PARAMETRO: TEMPERATURA
 STAZIONE METEOROLOGICA: CENTRALE A.E.M. - COMUNE DI MONCALIERI

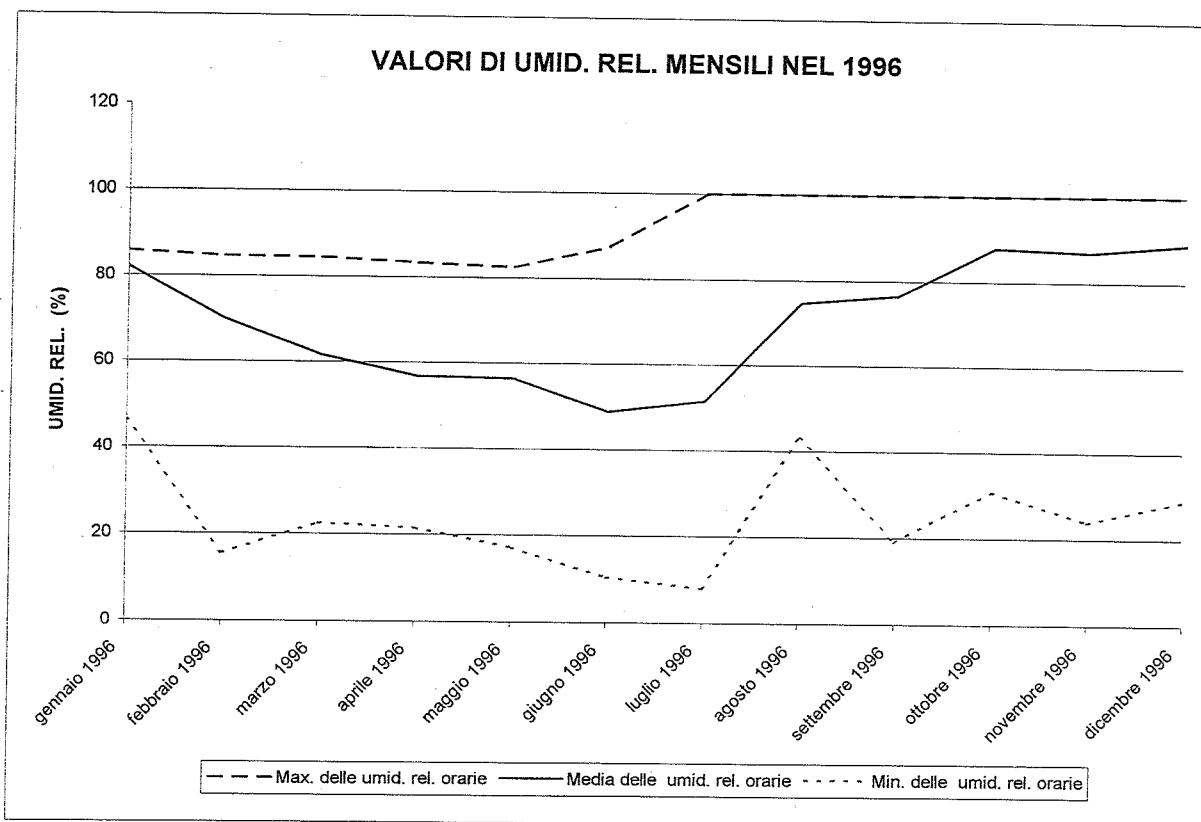


MESE	TEMPERATURA (°C)		
	MIN	MED	MAX
gennaio 1996	-5.1	2.6	11.0
febbraio 1996	-4.2	1.8	16.6
marzo 1996	-2.5	6.8	17.3
aprile 1996	2.7	12.4	24.0
maggio 1996	8.4	15.9	29.5
giugno 1996	10.2	20.8	34.7
luglio 1996	11.1	21.9	33.5
agosto 1996	13.1	21.3	30.7
settembre 1996	6.6	15.5	25.8
ottobre 1996	3.9	11.4	21.7
novembre 1996	-3.2	7.2	16.8
dicembre 1996	-9.1	3.2	14.8

AEM AZIENDA ENERGETICA MUNICIPALE TORINO
 RIPOTENZIAMENTO CENTRALE DI MONCALIERI - STUDIO DI IMPATTO AMBIENTALE

COMPONENTE AMBIENTALE - ATMOSFERA

PARAMETRO: UMIDITA' RELATIVA
 STAZIONE METEOROLOGICA: CENTRALE A.E.M. - COMUNE DI MONCALIERI

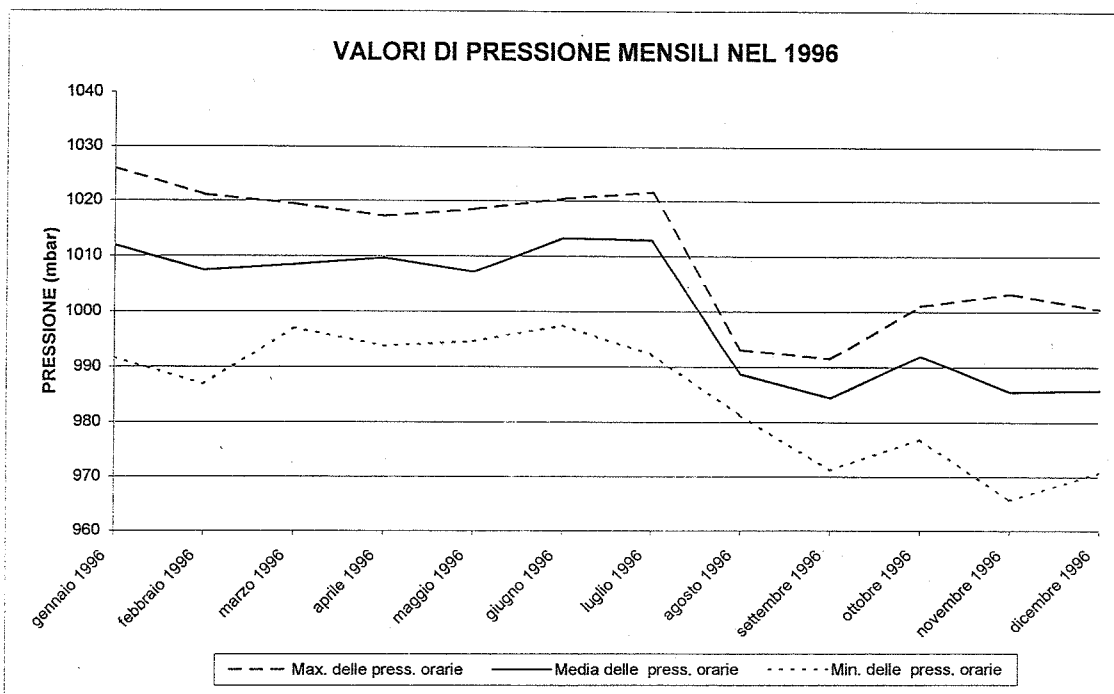


MESE	UMID. REL. (%)		
	MIN	MED	MAX
gennaio 1996	46.4	82.1	85.9
febbraio 1996	15.6	70.0	84.7
marzo 1996	22.5	61.5	84.5
aprile 1996	21.5	56.9	83.4
maggio 1996	17.3	56.5	82.5
giugno 1996	10.5	48.8	87.5
luglio 1996	8.1	51.5	100.0
agosto 1996	43.1	74.6	100.0
settembre 1996	19.1	76.5	100.0
ottobre 1996	31.0	87.9	100.0
novembre 1996	23.8	87.0	100.0
dicembre 1996	29.0	89.0	100.0

AEM AZIENDA ENERGETICA MUNICIPALE TORINO
 RIPOTENZIAMENTO CENTRALE DI MONCALIERI - STUDIO DI IMPATTO AMBIENTALE

COMPONENTE AMBIENTALE - ATMOSFERA

PARAMETRO: **PRESSIONE**
 STAZIONE METEOROLOGICA: **CENTRALE A.E.M. - COMUNE DI MONCALIERI**



MESE	PRESS. (mbar)		
	MIN	MED	MAX
gennaio 1996	991.7	1011.9	1026.0
febbraio 1996	986.9	1007.4	1021.1
marzo 1996	997.1	1008.5	1019.4
aprile 1996	993.9	1009.7	1017.2
maggio 1996	994.7	1007.1	1018.5
giugno 1996	997.5	1013.2	1020.4
luglio 1996	992.4	1012.8	1021.6
agosto 1996	981.3	988.7	993.2
settembre 1996	971.2	984.5	991.6
ottobre 1996	977.0	992.0	1001.1
novembre 1996	965.7	985.6	1003.3
dicembre 1996	970.8	985.9	1000.4

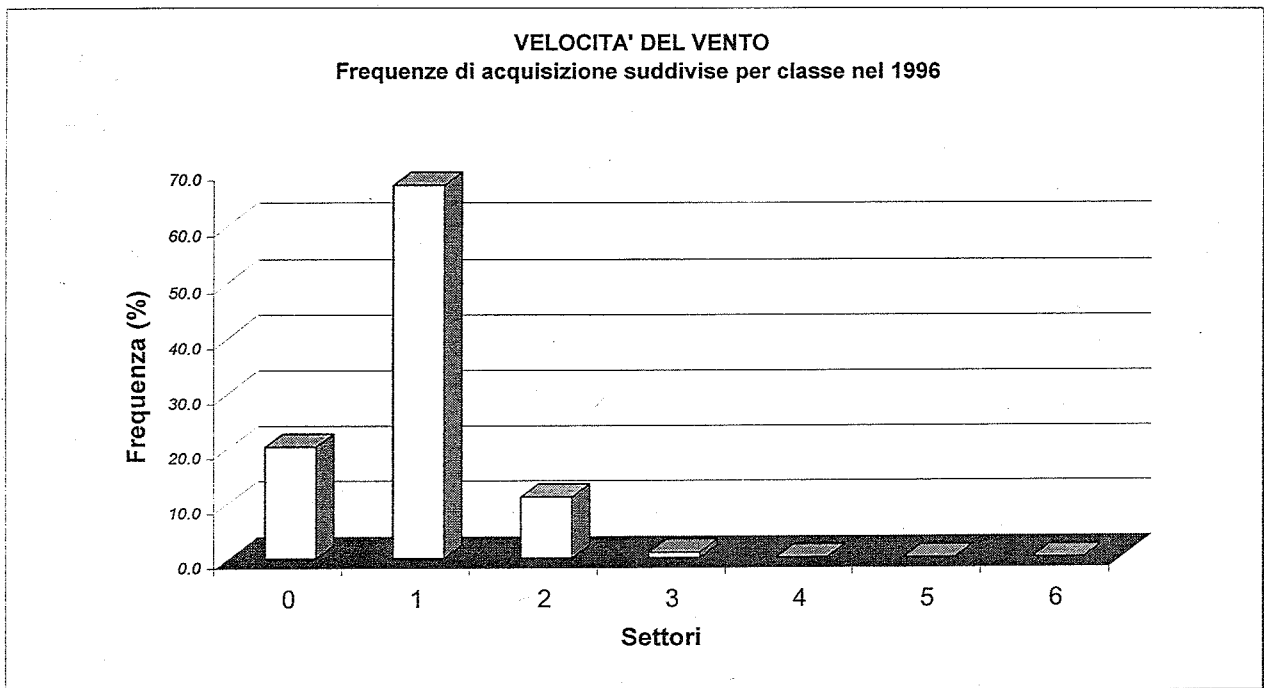
AEM AZIENDA ENERGETICA MUNICIPALE TORINO
RIPOTENZIAMENTO CENTRALE DI MONCALIERI - STUDIO DI IMPATTO AMBIENTALE

COMPONENTE AMBIENTALE - ATMOSFERA

PARAMETRO:	VELOCITA' DEL VENTO
STAZIONE METEOROLOGICA:	CENTRALE A.E.M. - COMUNE DI MONCALIERI

Analisi delle classi di velocità

Classe	0 (calma)	1 (0.3-2 m/s)	2 (2-4 m/s)	3 (4-6 m/s)	4 (6-9 m/s)	5 (9-12 m/s)	6 (12-50 m/s)
Totale acq. nella classe (%)	20.4	67.3	11.2	1.0	0.1	0.0	0.0



AEM AZIENDA ENERGETICA MUNICIPALE TORINO

**RIPOTENZIAMENTO CENTRALE DI MONCALIERI
STUDIO DI IMPATTO AMBIENTALE**

COMPONENTE AMBIENTALE - ATMOSFERA

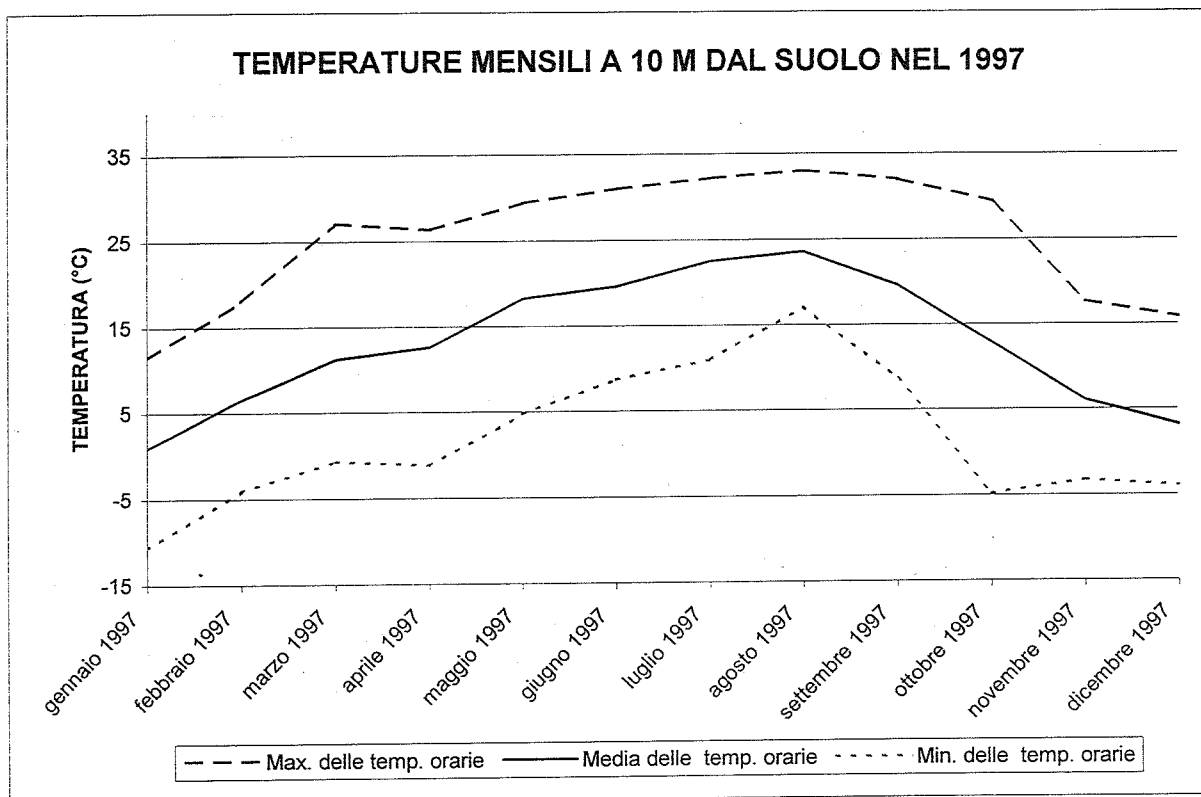
ANNO 1997

DATI METEOROLOGICI

AEM AZIENDA ENERGETICA MUNICIPALE TORINO
 RIPOTENZIAMENTO CENTRALE DI MONCALIERI - STUDIO DI IMPATTO AMBIENTALE

COMPONENTE AMBIENTALE - ATMOSFERA

PARAMETRO: **TEMPERATURA**
 STAZIONE METEOROLOGICA: **CENTRALE A.E.M. - COMUNE DI MONCALIERI**

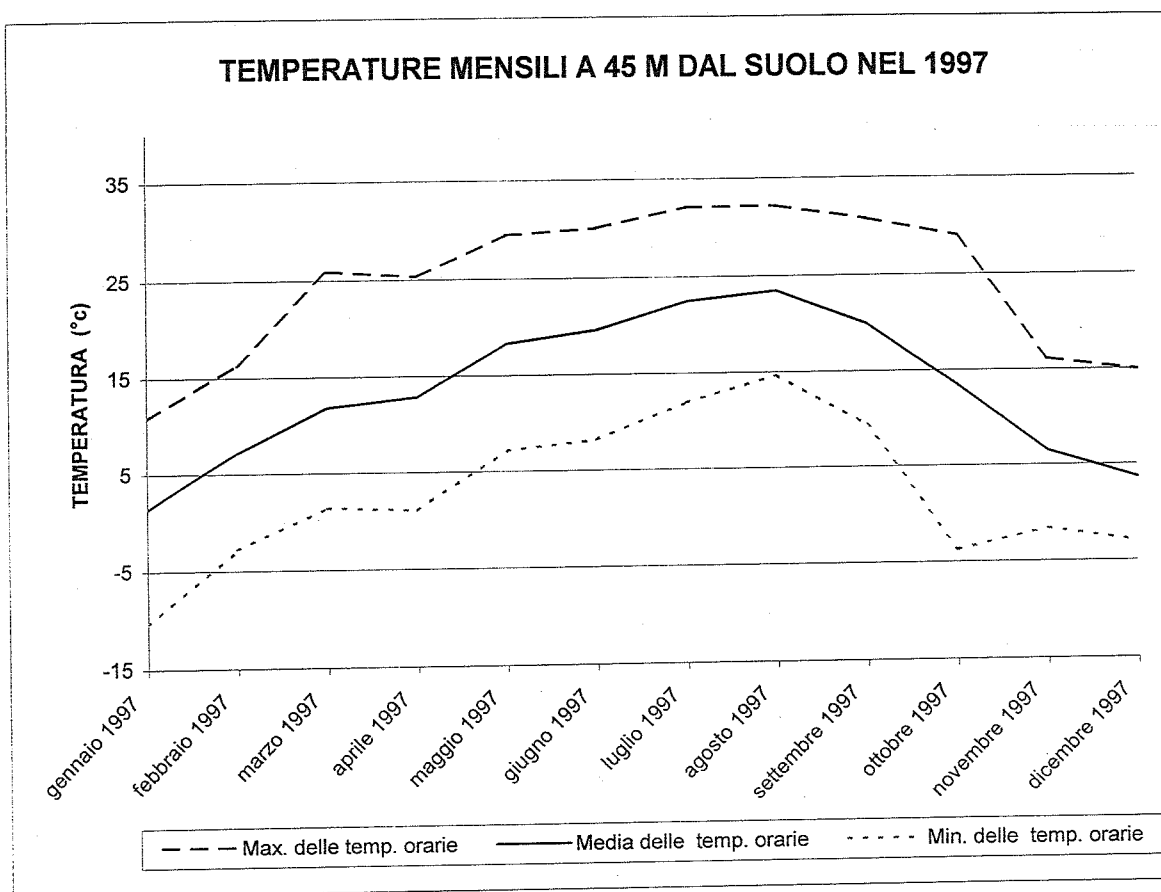


MESE	TEMP. (°C)		
	MIN	MED	MAX
gennaio 1997	-10.7	1.0	11.5
febbraio 1997	-4.1	6.5	18.0
marzo 1997	-0.7	11.2	27.1
aprile 1997	-1.2	12.6	26.3
maggio 1997	4.8	18.2	29.4
giugno 1997	8.7	19.5	31.0
luglio 1997	10.9	22.5	32.2
agosto 1997	17.1	23.6	33.0
settembre 1997	8.6	19.5	32.0
ottobre 1997	-4.8	12.8	29.4
novembre 1997	-3.2	6.1	17.6
dicembre 1997	-4.0	3.1	15.8

AEM AZIENDA ENERGETICA MUNICIPALE TORINO
 RIPOTENZIAMENTO CENTRALE DI MONCALIERI - STUDIO DI IMPATTO AMBIENTALE

COMPONENTE AMBIENTALE - ATMOSFERA

PARAMETRO: **TEMPERATURA**
 STAZIONE METEOROLOGICA: **CENTRALE A.E.M. - COMUNE DI MONCALIERI**

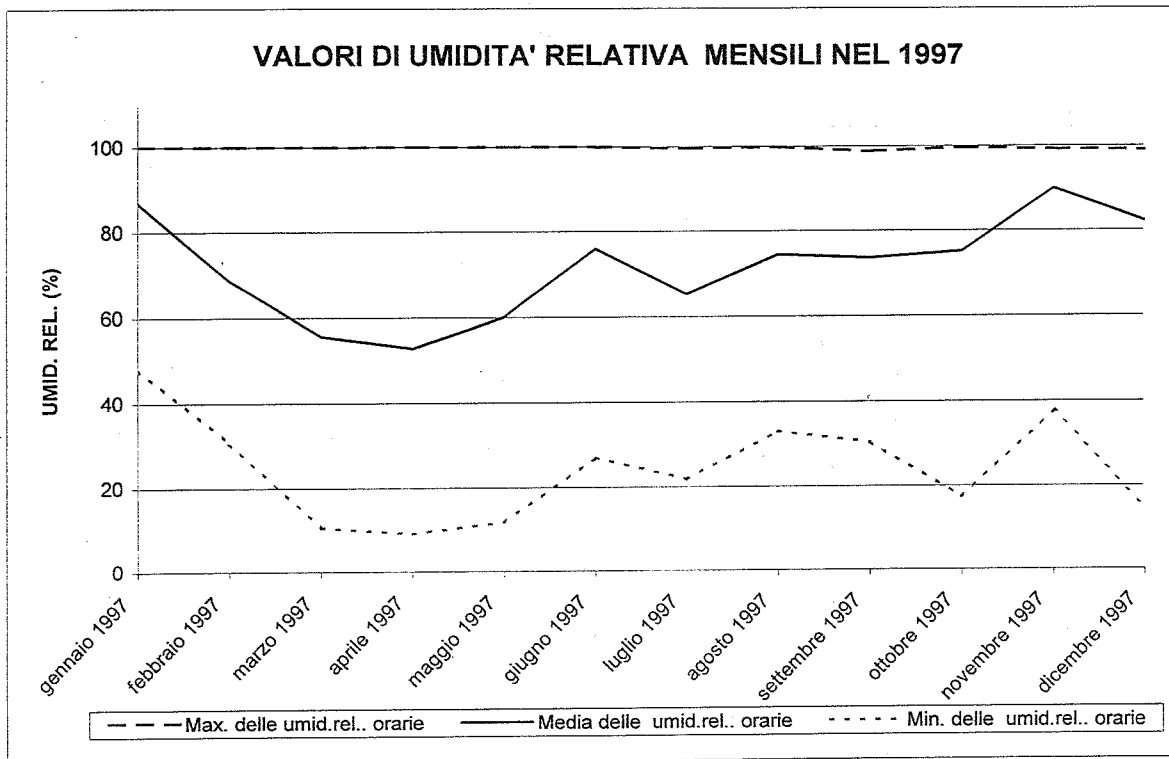


MESE	TEMP. (°C)		
	MIN	MED	MAX
gennaio 1997	-10.4	1.4	10.8
febbraio 1997	-2.8	7.2	16.4
marzo 1997	1.5	11.8	25.9
aprile 1997	1.1	12.9	25.3
maggio 1997	7.2	18.3	29.5
giugno 1997	8.2	19.6	30.1
luglio 1997	12.0	22.5	32.1
agosto 1997	14.7	23.5	32.1
settembre 1997	9.4	19.9	30.8
ottobre 1997	-3.8	13.5	29.0
novembre 1997	-1.6	6.5	16.1
dicembre 1997	-3.0	3.6	15.0

AEM AZIENDA ENERGETICA MUNICIPALE TORINO
 RIPOTENZIAMENTO CENTRALE DI MONCALIERI - STUDIO DI IMPATTO AMBIENTALE

COMPONENTE AMBIENTALE - ATMOSFERA

PARAMETRO: **UMIDITA' RELATIVA**
 STAZIONE METEOROLOGICA: **CENTRALE A.E.M. - COMUNE DI MONCALIERI**



MESE	UMID. REL. (%)		
	MIN	MED	MAX
gennaio 1997	48.2	86.8	100.0
febbraio 1997	30.8	68.7	100.0
marzo 1997	10.6	55.7	100.0
aprile 1997	9.2	52.7	100.0
maggio 1997	11.8	60.1	100.0
giugno 1997	27.0	76.0	100.0
luglio 1997	21.7	65.2	99.6
agosto 1997	33.1	74.5	99.8
settembre 1997	30.4	73.6	98.8
ottobre 1997	17.4	75.2	99.6
novembre 1997	37.8	89.9	99.2
dicembre 1997	14.8	82.2	99.0

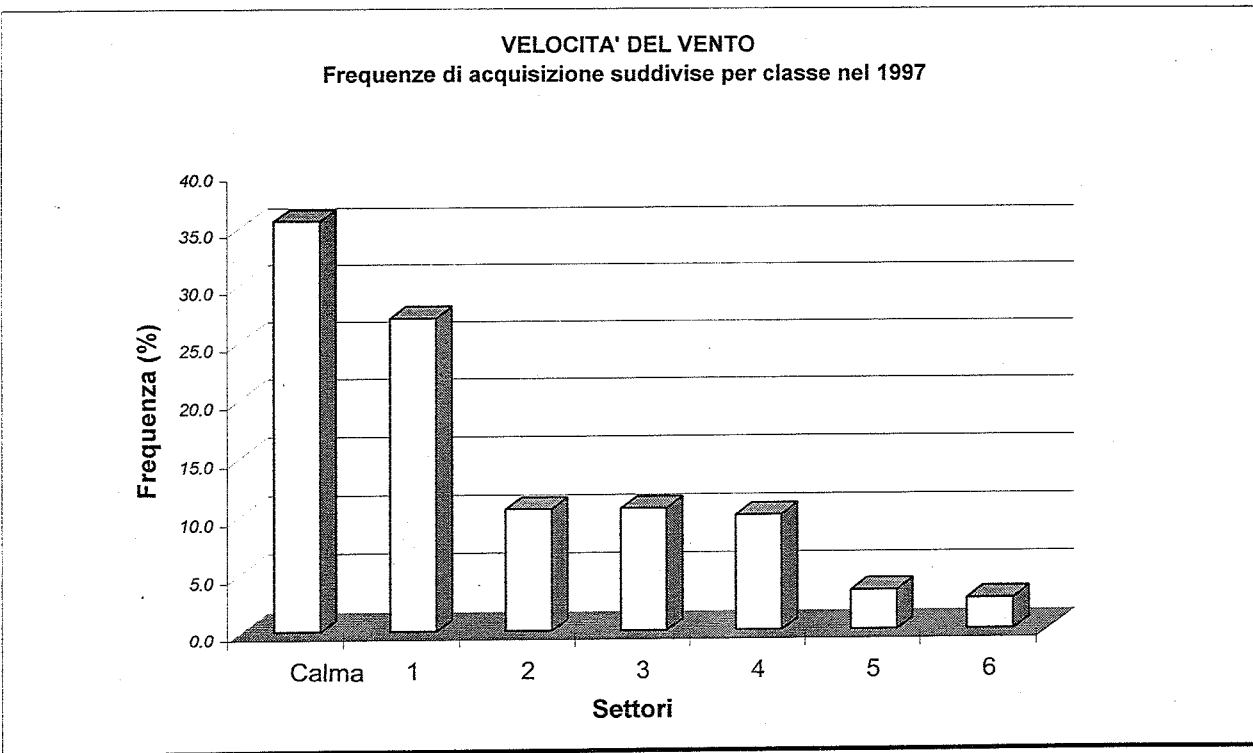
AEM AZIENDA ENERGETICA MUNICIPALE TORINO
RIPOTENZIAMENTO CENTRALE DI MONCALIERI - STUDIO DI IMPATTO AMBIENTALE

COMPONENTE AMBIENTALE - ATMOSFERA

PARAMETRO:	VELOCITA' DEL VENTO
STAZIONE METEOROLOGICA:	CENTRALE A.E.M. - COMUNE DI MONCALIERI

Analisi delle classi di velocità

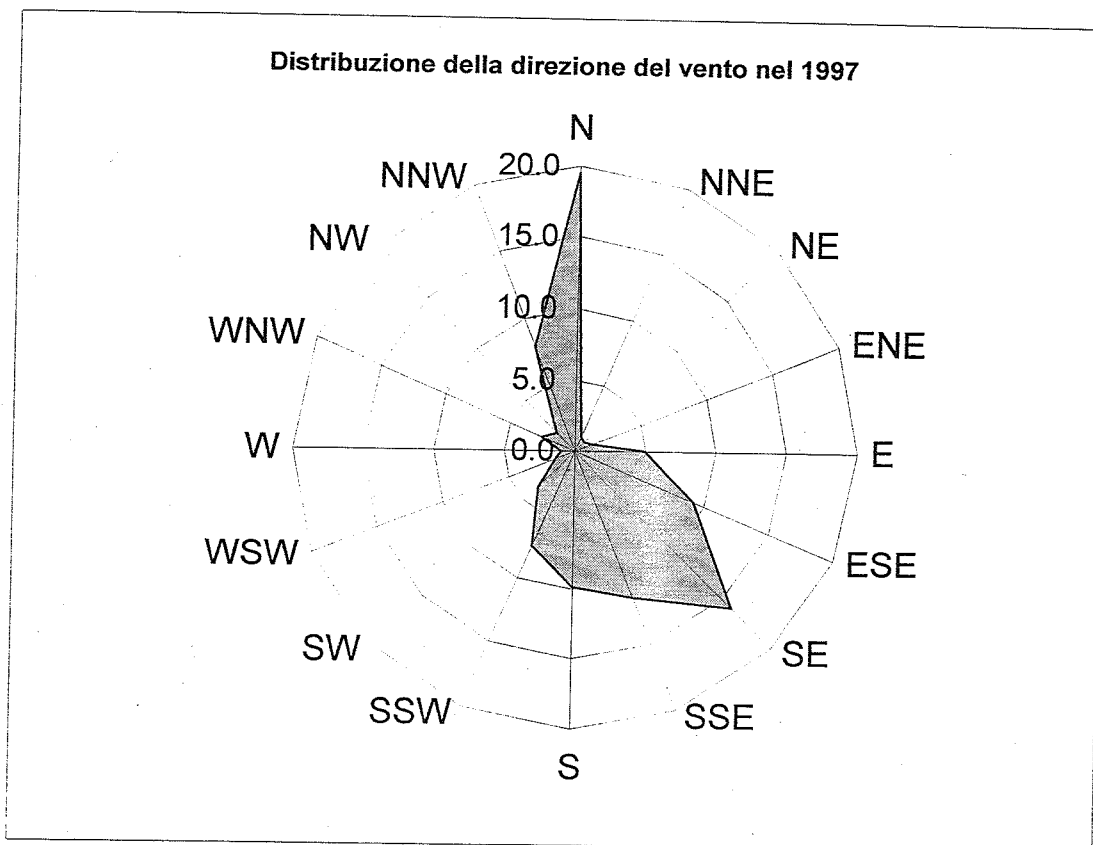
Classe	0 (calma)	1 (0.3-2 m/s)	2 (2-4 m/s)	3 (4-6 m/s)	4 (6-9 m/s)	5 (9-12 m/s)	6 (12-50 m/s)
Totale acq. nella classe (%)	35.6	27.1	10.6	10.6	10.0	3.4	2.7



AEM AZIENDA ENERGETICA MUNICIPALE TORINO
 RIPOTENZIAMENTO CENTRALE DI MONCALIERI - STUDIO DI IMPATTO AMBIENTALE

COMPONENTE AMBIENTALE - ATMOSFERA

PARAMETRO: DIREZIONE DEL VENTO
 STAZIONE METEOROLOGICA: CENTRALE A.E.M. - COMUNE DI MONCALIERI

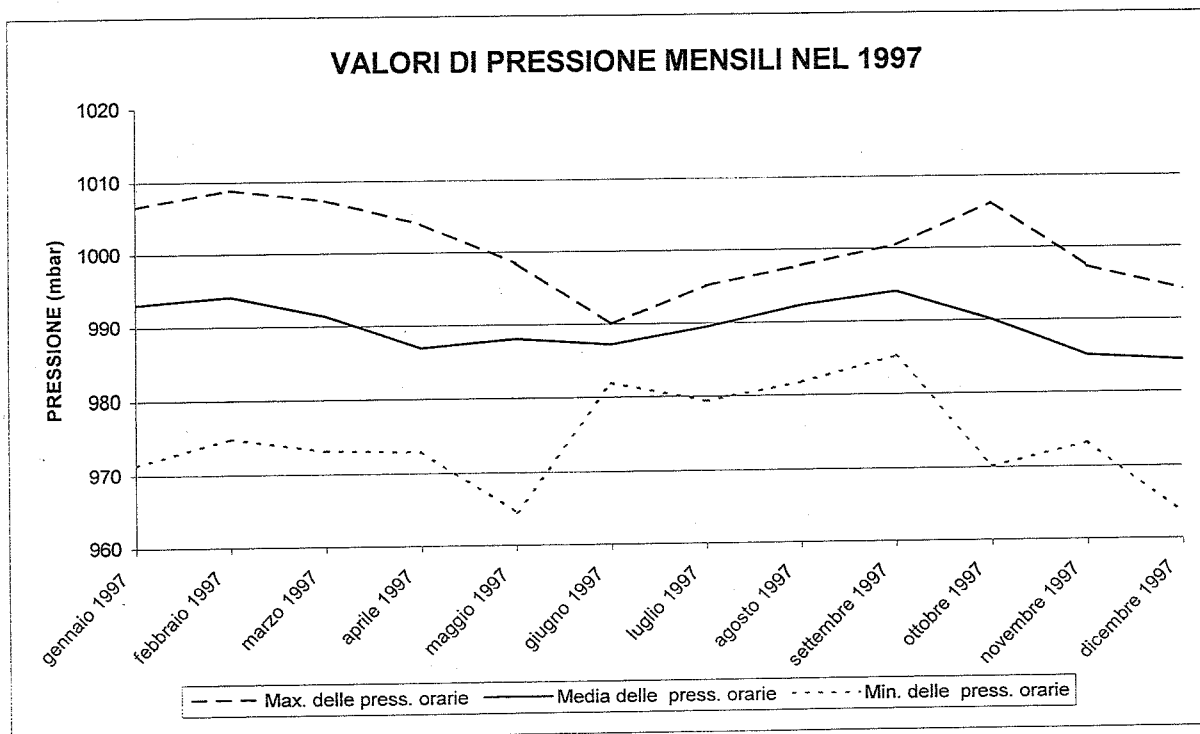


Frequenze nei settori di direzione (%)			
N	19.5	S	9.9
NNE	1.1	SSW	7.4
NE	0.9	SW	3.6
ENE	1.3	WSW	1.5
E	5.0	W	1.0
ESE	9.2	WNW	2.6
SE	16.0	NW	1.8
SSE	11.5	NNW	7.9

AEM AZIENDA ENERGETICA MUNICIPALE TORINO
 RIPOTENZIAMENTO CENTRALE DI MONCALIERI - STUDIO DI IMPATTO AMBIENTALE

COMPONENTE AMBIENTALE - ATMOSFERA

PARAMETRO: **PRESSIONE**
 STAZIONE METEOROLOGICA: **CENTRALE A.E.M. - COMUNE DI MONCALIERI**



MESE	PRESS. (mbar)		
	MIN	MED	MAX
gennaio 1997	971.4	993.1	1006.5
febbraio 1997	974.8	994.1	1008.9
marzo 1997	973.1	991.3	1007.3
aprile 1997	972.9	986.9	1004
maggio 1997	964.5	988.0	998.5
giugno 1997	981.9	987.1	990
luglio 1997	979.4	989.4	995.1
agosto 1997	981.7	992.3	997.8
settembre 1997	985.2	994.0	1000.5
ottobre 1997	970.1	990.0	1006.2
novembre 1997	973.2	985.0	997.3
dicembre 1997	963.4	984.314	994.1

AEM AZIENDA ENERGETICA MUNICIPALE TORINO

**RIPOTENZIAMENTO CENTRALE DI MONCALIERI
STUDIO DI IMPATTO AMBIENTALE**

COMPONENTE AMBIENTALE - ATMOSFERA

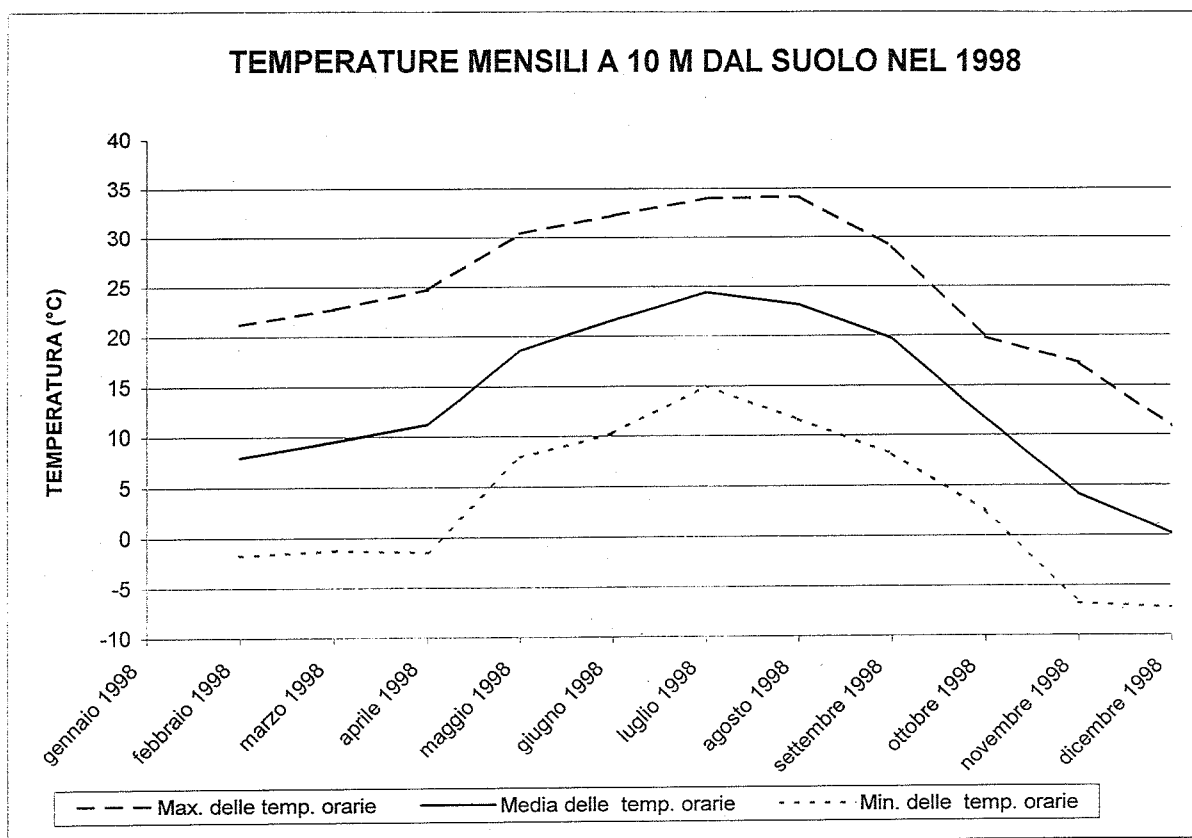
ANNO 1998

DATI METEOROLOGICI

AEM AZIENDA ENERGETICA MUNICIPALE TORINO
 RIPOTENZIAMENTO CENTRALE DI MONCALIERI - STUDIO DI IMPATTO AMBIENTALE

COMPONENTE AMBIENTALE - ATMOSFERA

PARAMETRO: **TEMPERATURA**
 STAZIONE METEOROLOGICA: **CENTRALE A.E.M. - COMUNE DI MONCALIERI**

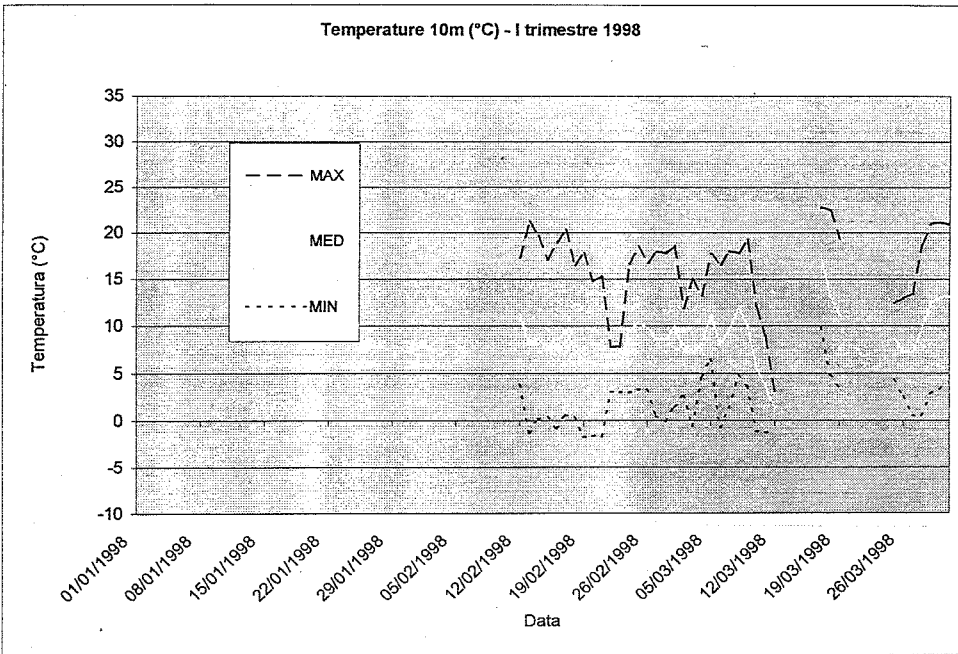


MESE	TEMP. (°C)		
	MIN	MED	MAX
gennaio 1998	-	-	-
febbraio 1998	-1.7	8.0	21.2
marzo 1998	-1.2	9.5	22.8
aprile 1998	-1.4	11.2	24.7
maggio 1998	8.0	18.6	30.4
giugno 1998	10.3	21.6	32.3
luglio 1998	15.0	24.4	34.0
agosto 1998	11.6	23.1	34.2
settembre 1998	8.2	19.7	29.0
ottobre 1998	2.5	11.7	19.8
novembre 1998	-6.8	4.1	17.2
dicembre 1998	-7.2	0.2	10.8

AEM AZIENDA ENERGETICA MUNICIPALE TORINO
 RIPOTENZIAMENTO CENTRALE DI MONCALIERI - STUDIO DI IMPATTO AMBIENTALE

COMPONENTE AMBIENTALE - ATMOSFERA

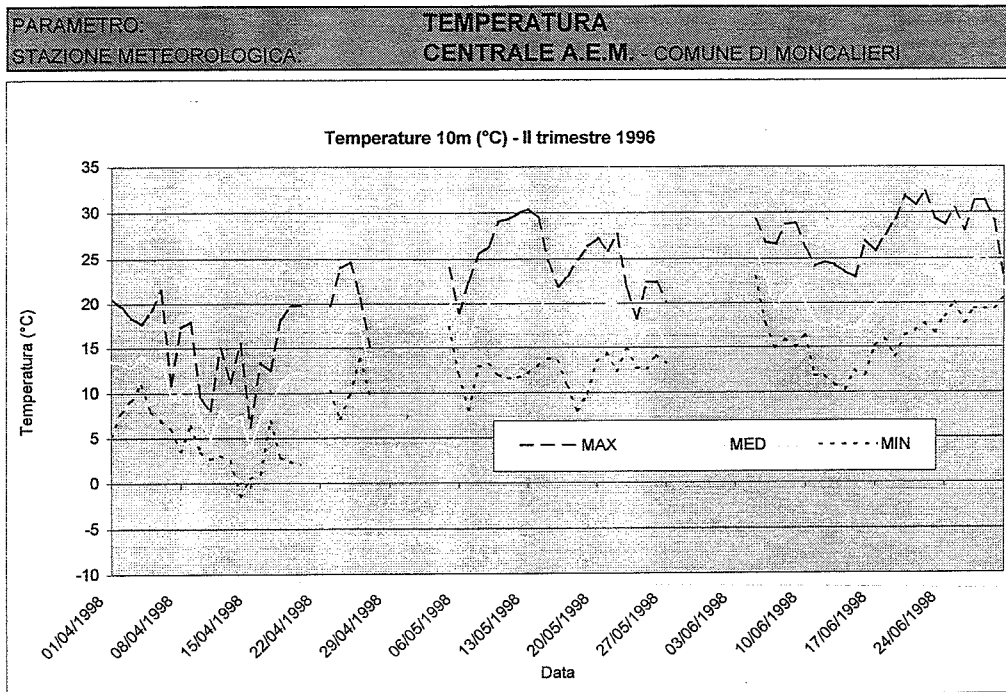
PARAMETRO: **TEMPERATURA**
 STAZIONE METEOROLOGICA: **CENTRALE A.E.M. - COMUNE DI MONCALIERI**



GIORNO	Temperatura (°C)										
	gen-98			feb-98			mar-98				
	MIN	MED	MAX	MIN	MED	MAX	MIN	MED	MAX		
1	-	-	-	-	-	-	1.54	9.95	18.57		
2	-	-	-	-	-	-	2.73	7.34	11.79		
3	-	-	-	-	-	-	-0.56	7.06	15.01		
4	-	-	-	-	-	-	4.67	8.10	13.20		
5	-	-	-	-	-	-	6.49	11.12	17.70		
6	-	-	-	-	-	-	-0.75	8.05	16.56		
7	-	-	-	-	-	-	1.36	9.55	18.03		
8	-	-	-	-	-	-	4.77	11.84	17.83		
9	-	-	-	-	-	-	3.73	10.13	19.29		
10	-	-	-	-	-	-	-1.08	5.56	11.97		
11	-	-	-	-	-	-	-1.24	3.82	8.96		
12	-	-	-	3.88	11.22	17.31	-1.10	1.36	3.09		
13	-	-	-	-1.27	7.95	21.19	-	-	-		
14	-	-	-	0.24	8.74	19.71	-	-	-		
15	-	-	-	0.36	7.36	17.14	-	-	-		
16	-	-	-	-0.77	8.18	18.96	-	-	-		
17	-	-	-	0.64	9.67	20.35	9.84	17.29	22.78		
18	-	-	-	0.37	7.52	16.52	4.82	13.27	22.45		
19	-	-	-	-1.72	6.37	17.82	3.67	11.11	19.43		
20	-	-	-	-1.54	6.00	14.77	-	-	-		
21	-	-	-	-1.66	5.92	15.31	-	-	-		
22	-	-	-	3.12	5.82	7.76	-	-	-		
23	-	-	-	3.10	5.81	7.89	-	-	-		
24	-	-	-	3.01	9.46	16.69	-	-	-		
25	-	-	-	3.39	10.30	18.52	4.30	8.78	12.38		
26	-	-	-	3.31	9.79	16.75	2.63	7.26	12.94		
27	-	-	-	0.49	8.64	18.00	0.52	7.15	13.45		
28	-	-	-	-0.01	8.55	17.77	0.54	9.65	18.73		
29	-	-	-				2.98	12.49	21.02		
30	-	-	-				3.38	13.07	21.16		
31	-	-	-				4.20	13.12	20.89		
	media mensile			- media mensile			8.0	media mensile			9.5
	minima assoluta			- minima assoluta			-1.7	minima assoluta			-1.2
	massima assoluta			- massima assoluta			21.2	massima assoluta			22.8

AEM AZIENDA ENERGETICA MUNICIPALE TORINO
 RIPOTENZIAMENTO CENTRALE DI MONCALIERI - STUDIO DI IMPATTO AMBIENTALE

COMPONENTE AMBIENTALE - ATMOSFERA

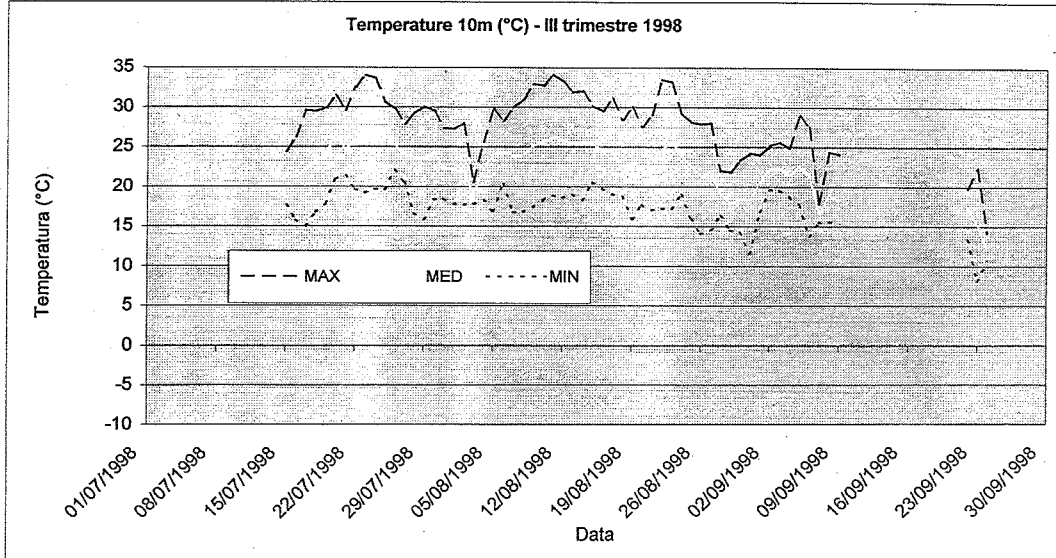


GIORNO	Temperatura (°C)								
	apr-98			mag-98			giu-98		
	MIN	MED	MAX	MIN	MED	MAX	MIN	MED	MAX
1	5.22	13.51	20.67	-	-	-	-	-	-
2	7.97	13.33	19.62	-	-	-	-	-	-
3	9.28	12.81	18.40	-	-	-	-	-	-
4	10.89	14.17	17.67	-	-	-	-	-	-
5	7.98	12.97	19.13	17.32	20.83	23.99	22.86	26.25	29.20
6	6.98	13.75	21.54	11.97	15.63	18.91	17.56	22.83	26.77
7	6.01	9.53	10.83	8.11	15.75	22.50	14.89	19.34	26.59
8	3.49	10.05	17.28	12.89	19.15	25.62	15.95	21.11	28.66
9	6.44	11.12	17.96	13.11	20.03	26.42	15.06	22.39	28.80
10	3.51	7.05	9.33	11.95	20.52	29.04	16.38	19.96	26.14
11	2.65	4.93	8.06	11.59	20.54	29.29	11.82	17.70	24.12
12	3.07	8.29	15.07	11.66	21.22	29.96	11.78	17.22	24.62
13	2.51	6.70	11.12	12.15	22.23	30.43	10.78	17.94	24.24
14	-1.43	7.63	15.55	13.03	21.27	29.49	10.28	17.17	23.40
15	0.56	3.76	6.23	13.85	18.38	24.69	12.37	17.19	22.77
16	1.06	7.34	13.37	13.52	16.28	21.87	11.83	18.57	26.95
17	6.91	8.89	12.45	10.70	15.57	22.95	15.14	19.95	25.87
18	2.85	10.97	18.22	7.98	17.12	24.97	15.87	20.77	27.54
19	2.39	12.09	19.72	9.87	19.06	26.39	13.94	22.12	29.19
20	2.05	12.28	19.83	13.44	20.97	27.20	16.29	23.80	31.88
21	-	-	-	14.34	19.97	25.90	16.83	24.45	30.85
22	-	-	-	12.32	19.84	27.64	17.69	24.45	32.27
23	10.24	15.16	19.74	14.91	17.39	21.52	16.60	23.19	29.36
24	7.13	15.75	23.92	12.73	15.42	18.20	18.47	23.17	28.61
25	9.76	18.00	24.72	12.64	17.34	22.29	20.07	24.85	30.47
26	13.85	17.18	20.63	14.14	17.44	22.30	17.69	23.64	27.93
27	9.86	12.66	15.22	13.23	15.13	20.18	19.38	25.02	31.29
28	-	-	-	-	-	-	19.34	25.14	31.36
29	-	-	-	-	-	-	19.41	24.51	29.06
30	-	-	-	-	-	-	20.52	21.51	22.75
31	-	-	-	-	-	-	-	-	-
media mensile	11.2			18.6			21.6		
minima assoluta	-1.4			8.0			10.3		
massima assoluta	24.7			30.4			32.3		

AEM AZIENDA ENERGETICA MUNICIPALE TORINO
 RIPOTENZIAMENTO CENTRALE DI MONCALIERI - STUDIO DI IMPATTO AMBIENTALE

COMPONENTE AMBIENTALE - ATMOSFERA

PARAMETRO: TEMPERATURA
 STAZIONE METEOROLOGICA: CENTRALE A.E.M. - COMUNE DI MONCALIERI

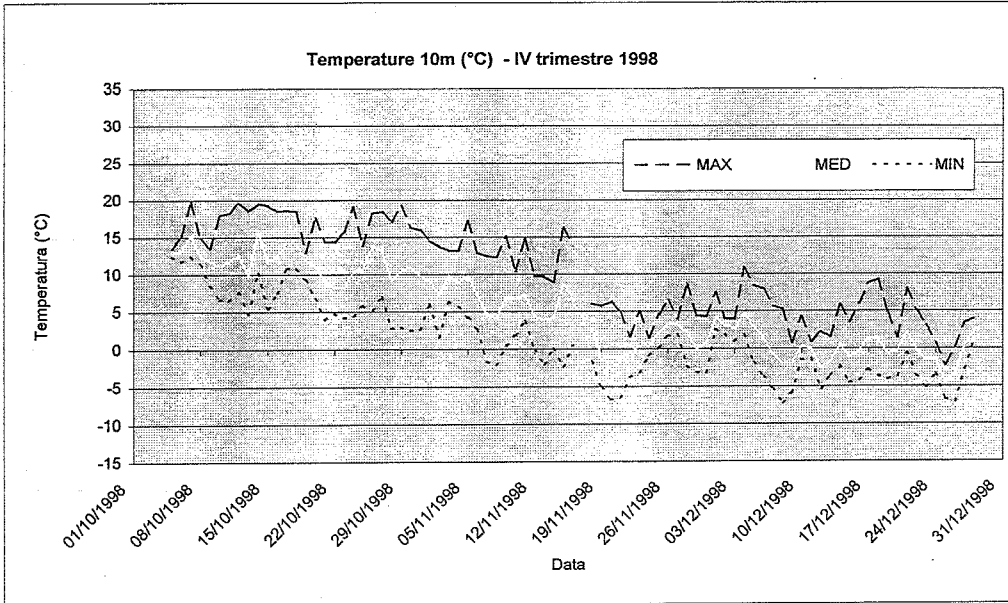


GIORNO	Temperatura (°C)								
	lug-98			ago-98			set-98		
	MIN	MED	MAX	MIN	MED	MAX	MIN	MED	MAX
1	-	-	-	17.80	22.18	27.23	16.89	20.68	24.00
2	-	-	-	17.74	21.98	27.97	19.64	22.34	25.18
3	-	-	-	17.78	19.05	20.59	19.60	22.29	25.67
4	-	-	-	18.27	22.27	25.60	18.78	21.48	24.86
5	-	-	-	16.89	24.01	29.74	17.72	22.61	28.99
6	-	-	-	20.38	24.39	28.31	13.78	21.43	27.47
7	-	-	-	16.77	23.93	29.95	15.52	16.63	17.86
8	-	-	-	16.79	24.07	31.01	15.61	18.98	24.39
9	-	-	-	17.43	25.09	32.94	15.39	18.26	24.09
10	-	-	-	18.32	25.75	32.74	-	-	-
11	-	-	-	18.93	26.18	34.16	-	-	-
12	-	-	-	18.59	25.83	33.27	-	-	-
13	-	-	-	19.03	25.55	31.88	-	-	-
14	-	-	-	18.32	25.48	31.98	-	-	-
15	17.66	21.77	24.45	20.64	25.31	30.18	-	-	-
16	15.81	21.09	26.22	19.77	24.65	29.52	-	-	-
17	15.04	22.38	29.61	19.02	24.61	31.10	-	-	-
18	16.75	23.37	29.42	18.74	21.88	28.44	-	-	-
19	17.92	24.11	29.92	15.97	23.00	30.04	-	-	-
20	21.00	26.57	31.40	17.75	22.46	27.54	-	-	-
21	21.36	24.65	29.58	17.05	23.12	29.01	-	-	-
22	19.70	25.89	32.53	17.27	24.74	33.46	13.38	17.50	19.82
23	19.22	26.69	34.02	17.29	25.67	33.13	8.16	15.20	22.35
24	19.73	27.25	33.63	19.02	24.01	29.27	10.60	12.03	14.19
25	19.64	26.24	30.74	15.93	22.57	28.15	-	-	-
26	22.04	25.31	29.75	14.06	21.36	27.84	-	-	-
27	20.58	24.08	27.89	14.59	21.86	28.07	-	-	-
28	16.69	23.74	29.22	16.34	19.13	22.06	-	-	-
29	15.83	23.47	30.08	14.57	17.98	21.88	-	-	-
30	18.40	24.45	29.52	14.26	18.45	23.34	-	-	-
31	18.47	22.21	27.36	11.56	18.44	24.26	-	-	-
media mensile		24.4		media mensile	23.1		media mensile	19.7	
minima assoluta		15.0		minima assoluta	11.6		minima assoluta	8.2	
massima assoluta		34.0		massima assoluta	34.2		massima assoluta	29.0	

AEM AZIENDA ENERGETICA MUNICIPALE TORINO
 RIPOTENZIAMENTO CENTRALE DI MONCALIERI - STUDIO DI IMPATTO AMBIENTALE

COMPONENTE AMBIENTALE - ATMOSFERA

PARAMETRO: **TEMPERATURA**
 STAZIONE METEOROLOGICA: **CENTRALE A.E.M. - COMUNE DI MONCALIERI**

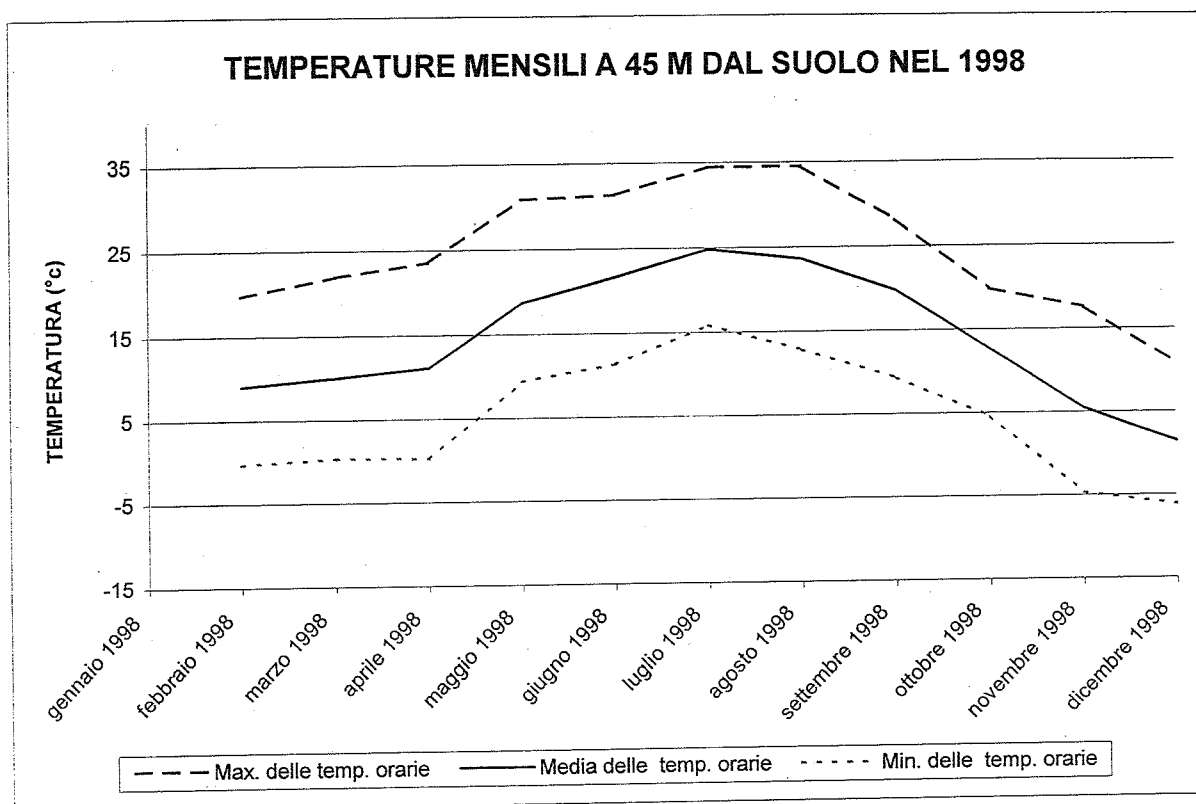


GIORNO	Temperatura (°C+F16)								
	ott-98			nov-98			dic-98		
	MIN	MED	MAX	MIN	MED	MAX	MIN	MED	MAX
1	-	-	-	5.98	9.07	14.55	2.60	4.15	7.48
2	-	-	-	1.55	7.30	13.74	1.93	3.09	3.97
3	-	-	-	6.37	9.87	13.21	1.00	2.64	4.03
4	-	-	-	5.62	8.82	13.20	1.85	4.76	10.81
5	12.47	12.85	13.55	4.16	9.87	17.21	-1.91	2.81	8.44
6	11.74	13.31	15.21	2.67	7.16	12.87	-3.71	1.51	7.92
7	12.48	15.35	19.73	-1.68	4.48	12.45	-5.38	-0.87	5.70
8	11.44	12.46	14.81	-2.13	4.09	12.27	-7.22	-1.98	5.20
9	8.43	11.79	13.47	0.51	6.89	15.11	-5.89	-2.00	0.75
10	6.70	11.05	17.89	1.88	6.64	10.44	-1.53	0.35	4.33
11	6.52	11.78	18.28	3.76	7.28	14.82	-1.39	-0.06	0.95
12	7.67	12.68	19.76	-0.08	4.29	9.70	-5.33	-2.60	2.26
13	4.71	9.82	18.49	-2.03	3.87	9.71	-3.56	-1.74	1.51
14	10.20	15.75	19.55	-0.01	4.18	8.88	-2.37	0.56	5.82
15	5.46	11.73	19.28	-2.36	8.75	16.22	-4.54	-1.24	3.55
16	7.49	12.40	18.51	0.40	6.68	13.94	-4.12	-0.24	5.96
17	10.86	14.29	18.60	-	-	-	-2.79	1.52	8.72
18	10.68	14.22	18.46	-1.68	2.84	6.05	-3.58	1.22	9.24
19	9.28	12.02	12.98	-5.12	-0.89	5.68	-4.05	-0.72	4.72
20	6.83	11.03	17.57	-6.78	-1.09	6.25	-3.66	-0.22	1.43
21	3.96	9.02	14.46	-6.46	-1.08	4.93	-0.60	2.19	7.97
22	4.80	8.33	14.39	-3.77	-0.51	1.65	-3.65	-0.16	4.98
23	4.19	8.21	15.69	-3.11	0.47	4.99	-5.11	-1.55	3.06
24	4.48	10.41	19.09	-0.91	0.40	1.41	-3.42	-1.55	0.67
25	5.84	10.73	13.90	0.22	2.22	4.55	-6.71	-4.49	-2.24
26	5.26	13.66	18.20	1.67	3.23	6.48	-7.14	-3.23	0.07
27	6.99	13.25	18.39	1.91	3.31	4.00	-2.82	0.37	3.37
28	2.77	9.20	17.09	-2.30	2.10	8.64	1.00	2.24	4.03
29	2.97	10.53	19.25	-3.13	-0.02	4.40	-	-	-
30	2.50	11.04	16.28	-3.21	0.67	4.26	-	-	-
31	2.63	9.81	15.89	-	-	-	-	-	-
media mensile			11.7	media mensile		4.1	media mensile		0.2
minima assoluta			2.5	minima assoluta		-6.8	minima assoluta		-7.2
massima assoluta			19.8	massima assoluta		17.2	massima assoluta		10.8

AEM AZIENDA ENERGETICA MUNICIPALE TORINO
 RIPOTENZIAMENTO CENTRALE DI MONCALIERI - STUDIO DI IMPATTO AMBIENTALE

COMPONENTE AMBIENTALE - ATMOSFERA

PARAMETRO: **TEMPERATURA**
 STAZIONE METEOROLOGICA: **CENTRALE A.E.M. - COMUNE DI MONCALIERI**

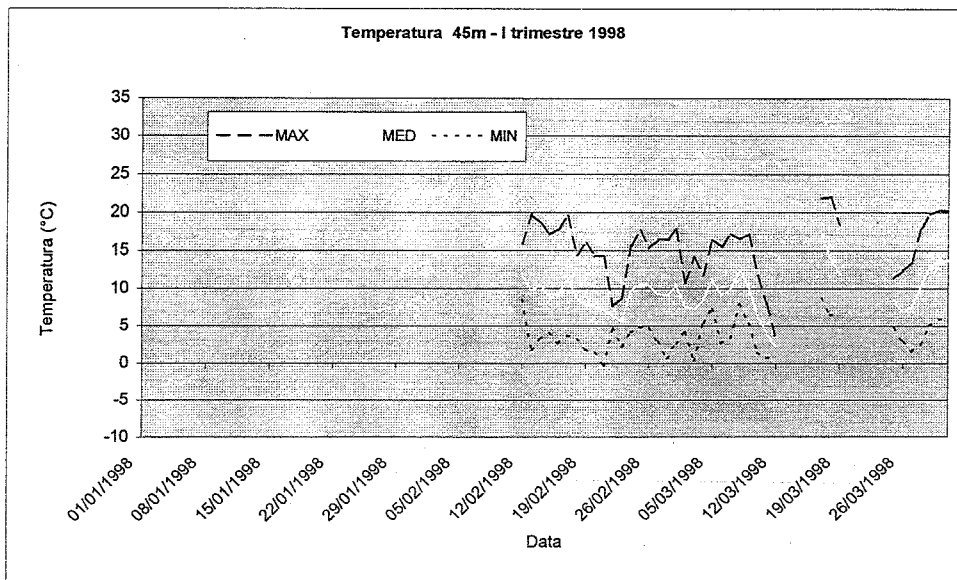


MESE	TEMP. (°C)		
	MIN	MED	MAX
gennaio 1998	-	-	-
febbraio 1998	-0.3	9.0	19.7
marzo 1998	0.3	10.0	22.0
aprile 1998	0.3	11.0	23.6
maggio 1998	9.4	18.6	31.0
giugno 1998	11.3	21.6	31.3
luglio 1998	15.8	24.8	34.5
agosto 1998	12.8	23.6	34.5
settembre 1998	9.3	19.8	28.2
ottobre 1998	4.5	12.7	19.8
novembre 1998	-4.7	5.5	17.6
dicembre 1998	-6.2	1.4	10.7

AEM AZIENDA ENERGETICA MUNICIPALE TORINO
 RIPOTENZIAMENTO CENTRALE DI MONCALIERI - STUDIO DI IMPATTO AMBIENTALE

COMPONENTE AMBIENTALE - ATMOSFERA

PARAMETRO:	TEMPERATURA
STAZIONE METEOROLOGICA:	CENTRALE A.E.M. - COMUNE DI MONCALIERI

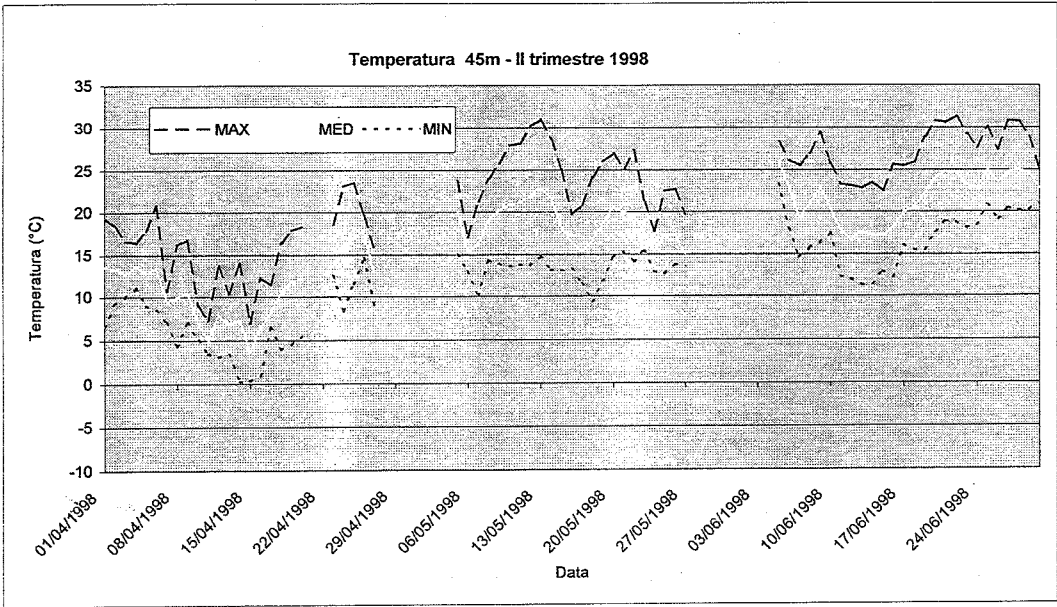


GIORNO	Temperatura (°C)									
	gen-98			feb-98			mar-98			
	MIN	MED	MAX	MIN	MED	MAX	MIN	MED	MAX	
1	-	-	-	-	-	-	2.69	10.46	17.83	
2	-	-	-	-	-	-	4.16	7.54	10.74	
3	-	-	-	-	-	-	0.34	7.30	14.15	
4	-	-	-	-	-	-	5.50	8.51	11.73	
5	-	-	-	-	-	-	7.33	11.17	16.47	
6	-	-	-	-	-	-	2.70	9.10	15.49	
7	-	-	-	-	-	-	3.39	9.93	17.22	
8	-	-	-	-	-	-	7.94	12.51	16.47	
9	-	-	-	-	-	-	5.34	10.17	17.13	
10	-	-	-	-	-	-	1.42	6.39	11.76	
11	-	-	-	-	-	-	0.75	4.05	8.02	
12	-	-	-	8.52	11.86	15.86	0.68	2.20	3.66	
13	-	-	-	1.81	9.76	19.71	-	-	-	
14	-	-	-	3.25	10.44	18.57	-	-	-	
15	-	-	-	3.98	9.14	17.08	-	-	-	
16	-	-	-	2.67	9.30	17.89	-	-	-	
17	-	-	-	3.78	11.21	19.56	8.64	17.14	21.81	
18	-	-	-	3.20	8.86	14.41	6.48	14.09	21.96	
19	-	-	-	1.87	7.86	15.96	6.70	12.05	18.42	
20	-	-	-	1.37	7.67	14.35	-	-	-	
21	-	-	-	-0.29	7.19	14.31	-	-	-	
22	-	-	-	4.70	6.38	7.65	-	-	-	
23	-	-	-	2.31	5.56	8.78	-	-	-	
24	-	-	-	4.17	9.77	15.72	-	-	-	
25	-	-	-	4.83	10.68	17.60	4.65	8.45	11.38	
26	-	-	-	4.68	10.42	15.33	2.85	6.88	12.42	
27	-	-	-	2.84	9.28	16.44	1.59	7.59	13.51	
28	-	-	-	0.68	9.08	16.46	2.61	10.34	17.98	
29	-	-	-	-	-	-	5.12	12.85	19.78	
30	-	-	-	-	-	-	5.97	13.60	20.29	
31	-	-	-	-	-	-	6.02	13.75	20.20	
media mensile				media mensile			9.0	media mensile		10.0
minima assoluta				minima assoluta			-0.3	minima assoluta		0.3
massima assoluta				massima assoluta			19.7	massima assoluta		22.0

AEM AZIENDA ENERGETICA MUNICIPALE TORINO
 RIPOTENZIAMENTO CENTRALE DI MONCALIERI - STUDIO DI IMPATTO AMBIENTALE

COMPONENTE AMBIENTALE - ATMOSFERA

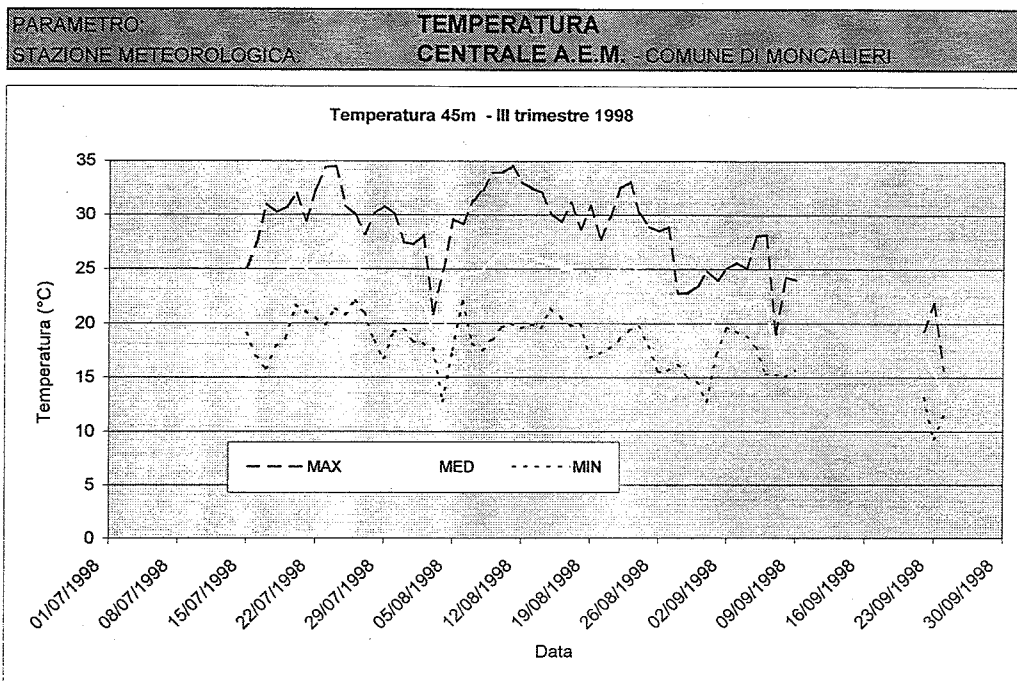
PARAMETRO: **TEMPERATURA**
 STAZIONE METEOROLOGICA: **CENTRALE A.E.M. - COMUNE DI MONCALIERI**



GIORNO	apr-98			mag-98			giu-98		
	MIN	MED	MAX	MIN	MED	MAX	MIN	MED	MAX
1	6.63	13.58	19.45	-	-	-	-	-	-
2	9.27	13.39	18.43	-	-	-	-	-	-
3	10.00	12.71	16.65	-	-	-	-	-	-
4	11.06	13.74	16.45	-	-	-	-	-	-
5	9.07	12.79	17.86	14.97	20.10	23.81	23.36	26.04	28.25
6	8.54	13.44	20.84	13.02	15.39	17.01	17.98	22.85	26.15
7	7.16	9.43	10.67	10.09	16.23	21.26	14.63	19.27	25.55
8	4.33	9.97	16.19	14.40	19.13	24.04	15.74	20.93	26.95
9	7.15	10.50	16.77	13.93	20.20	25.88	16.36	22.86	29.42
10	5.05	7.15	8.98	13.60	20.83	27.89	17.53	20.33	25.69
11	3.51	4.92	7.33	13.80	21.14	28.13	12.37	17.71	23.32
12	3.13	8.07	13.77	13.70	21.88	30.17	12.07	16.77	23.13
13	3.45	6.95	10.32	14.75	22.93	30.95	11.28	17.76	22.81
14	0.27	7.41	14.07	13.18	21.53	28.72	11.43	17.17	23.57
15	0.31	3.60	7.04	13.10	18.30	25.10	13.02	17.14	22.48
16	0.95	6.66	12.36	13.25	16.30	19.68	12.22	18.24	25.70
17	6.61	8.36	11.44	11.49	15.31	20.81	16.07	19.97	25.48
18	3.96	10.51	16.41	9.37	16.69	24.19	15.47	20.54	25.97
19	4.51	11.84	17.90	11.81	18.76	26.03	15.50	22.31	28.91
20	5.56	12.17	18.35	14.67	20.56	26.93	17.68	24.11	30.81
21	-	-	-	15.34	19.93	25.18	18.89	24.84	30.59
22	-	-	-	14.16	19.62	27.33	18.79	24.69	31.34
23	12.52	15.23	18.60	15.43	17.68	21.30	18.09	23.19	29.24
24	8.39	16.13	23.12	12.97	15.45	17.70	18.47	22.87	27.60
25	11.55	18.17	23.56	12.70	17.31	22.47	20.75	25.05	30.08
26	14.66	17.36	19.61	13.85	17.16	22.73	19.17	23.60	27.36
27	8.83	12.76	15.63	13.55	15.05	19.68	20.41	24.86	30.84
28	-	-	-	-	-	-	20.16	25.00	30.75
29	-	-	-	-	-	-	20.23	24.66	28.88
30	-	-	-	-	-	-	21.01	22.80	25.10
31	-	-	-	-	-	-	-	-	-
media mensile			11.0	media mensile		18.6	media mensile		21.6
minima assoluta			0.3	minima assoluta		9.4	minima assoluta		11.3
massima assoluta			23.6	massima assoluta		31.0	massima assoluta		31.3

AEM AZIENDA ENERGETICA MUNICIPALE TORINO
 RIPOTENZIAMENTO CENTRALE DI MONCALIERI - STUDIO DI IMPATTO AMBIENTALE

COMPONENTE AMBIENTALE - ATMOSFERA

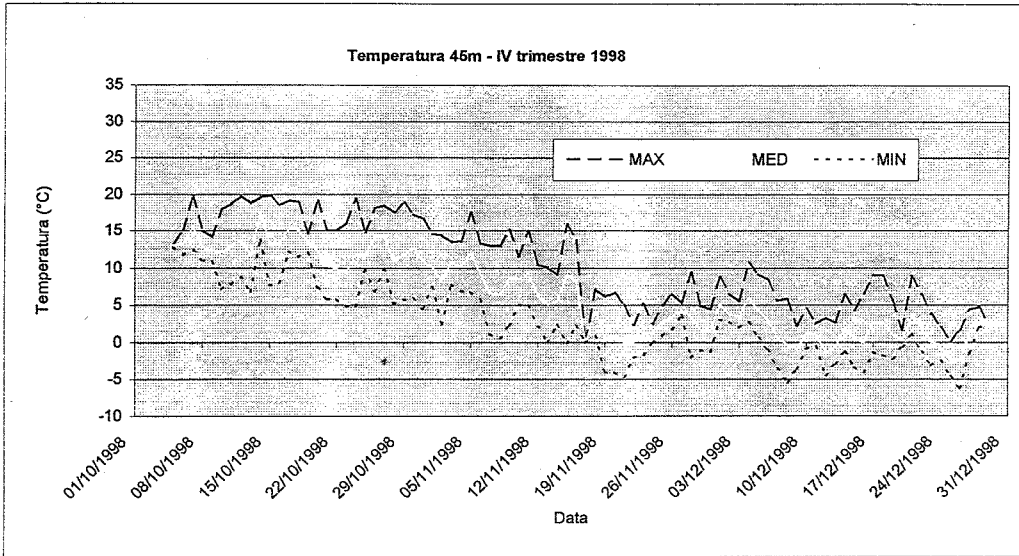


GIORNO	Temperatura (°C)								
	lug-98			ago-98			set-98		
	MIN	MED	MAX	MIN	MED	MAX	MIN	MED	MAX
1	-	-	-	18.31	22.15	27.27	17.25	20.78	23.97
2	-	-	-	18.16	21.96	28.10	19.64	22.35	25.06
3	-	-	-	17.70	19.17	20.87	19.27	22.31	25.66
4	-	-	-	12.77	18.84	24.86	18.79	21.72	25.04
5	-	-	-	17.53	24.12	29.58	17.85	22.18	28.07
6	-	-	-	22.04	24.71	29.10	15.34	21.94	28.17
7	-	-	-	18.17	24.52	31.37	15.26	16.72	19.02
8	-	-	-	17.54	24.87	32.28	15.08	19.01	24.26
9	-	-	-	18.51	25.99	33.84	15.75	18.37	23.96
10	-	-	-	19.63	26.60	33.88	-	-	-
11	-	-	-	19.98	26.81	34.48	-	-	-
12	-	-	-	19.56	26.29	33.00	-	-	-
13	-	-	-	19.92	26.30	32.42	-	-	-
14	-	-	-	19.60	25.71	32.05	-	-	-
15	19.08	22.71	25.13	21.39	25.70	30.12	-	-	-
16	16.91	21.37	27.31	20.61	25.07	29.33	-	-	-
17	15.81	22.86	31.00	19.76	25.04	31.13	-	-	-
18	17.86	24.05	30.19	19.94	22.42	28.62	-	-	-
19	18.67	24.60	30.74	16.85	23.25	30.90	-	-	-
20	21.69	26.81	31.94	17.25	22.86	27.70	-	-	-
21	21.11	24.93	29.38	17.70	23.62	29.78	-	-	-
22	20.51	26.08	32.44	18.53	25.19	32.44	13.14	17.38	19.29
23	19.90	27.16	34.36	19.40	25.84	33.03	9.27	15.48	21.93
24	21.38	27.63	34.46	19.70	24.47	30.09	11.48	13.29	15.70
25	20.83	26.46	30.87	17.90	23.33	28.89	-	-	-
26	22.03	25.62	30.03	15.54	21.90	28.45	-	-	-
27	20.99	24.25	28.16	15.66	22.32	28.84	-	-	-
28	18.35	24.53	30.15	16.18	19.47	22.73	-	-	-
29	16.76	24.11	30.85	15.06	18.20	22.78	-	-	-
30	19.18	24.73	30.11	14.52	18.72	23.44	-	-	-
31	19.42	22.58	27.43	12.77	18.84	24.86	-	-	-
media mensile	24.8			23.5			19.8		
minima assoluta	15.8			0.0			9.3		
massima assoluta	34.5			34.5			28.2		

AEM AZIENDA ENERGETICA MUNICIPALE TORINO
 RIPOTENZIAMENTO CENTRALE DI MONCALIERI - STUDIO DI IMPATTO AMBIENTALE

COMPONENTE AMBIENTALE - ATMOSFERA

PARAMETRO: **TEMPERATURA**
 STAGIONE METEOROLOGICA: **CENTRALE A.E.M. - COMUNE DI MONCALIERI**

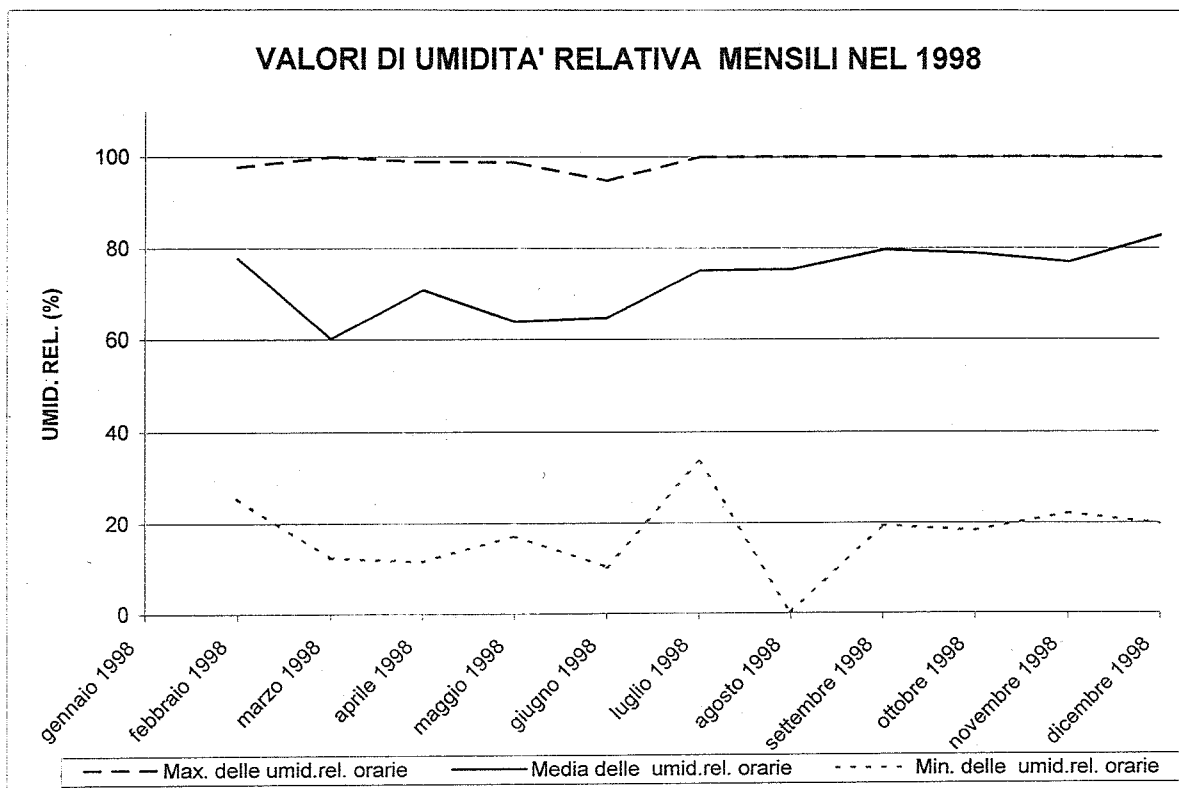


GIORNO	ott-98			nov-98			dic-98		
	MIN	MED	MAX	MIN	MED	MAX	MIN	MED	MAX
1	-	-	-	7.42	10.10	14.55	3.08	5.23	8.79
2	-	-	-	2.42	8.32	14.33	2.78	3.77	6.50
3	-	-	-	7.78	10.91	13.43	2.04	3.53	5.52
4	-	-	-	6.80	10.12	13.56	2.71	6.00	10.74
5	12.81	13.01	13.32	6.79	12.05	17.55	0.63	4.37	9.21
6	11.70	13.31	15.08	5.78	9.30	13.28	-0.98	2.99	8.40
7	12.38	15.58	19.82	1.09	6.55	12.92	-3.56	0.69	5.58
8	11.04	12.68	15.04	0.55	6.32	12.94	-5.41	-0.30	5.86
9	10.92	12.35	14.12	2.30	8.39	15.15	-3.61	-0.86	2.26
10	7.09	11.83	17.92	5.00	8.49	11.53	-0.83	1.06	4.51
11	7.76	12.99	18.72	4.97	9.19	15.01	-0.51	1.09	2.52
12	8.81	13.69	19.78	2.15	6.25	10.47	-4.44	-1.22	3.36
13	6.71	11.61	18.74	0.10	5.10	10.13	-2.81	-0.70	2.64
14	13.77	17.58	19.64	2.31	5.48	9.09	-1.22	1.83	6.38
15	7.56	13.23	19.80	-0.06	9.03	15.91	-3.37	0.51	4.37
16	7.94	13.17	18.48	2.25	8.16	13.68	-4.04	-0.02	6.51
17	12.24	15.30	19.17	-	-	-	-1.31	2.63	8.98
18	11.48	15.08	18.91	0.93	4.27	7.09	-1.72	2.76	9.04
19	12.04	13.34	14.58	-4.09	0.60	6.10	-2.18	1.03	5.68
20	7.28	12.17	19.15	-4.06	0.66	6.59	-0.56	0.42	1.57
21	5.77	10.44	15.04	-4.70	0.07	5.05	1.09	3.36	8.89
22	5.80	9.89	14.99	-2.08	0.13	2.32	-1.23	1.97	6.42
23	4.84	9.37	16.11	-1.61	1.22	5.21	-3.13	0.06	3.89
24	4.83	11.69	19.44	-0.08	1.32	2.56	-2.46	-0.39	2.04
25	9.87	11.61	14.78	0.94	2.76	5.01	-4.65	-2.31	0.15
26	6.75	14.31	18.11	1.79	3.50	6.52	-6.21	-2.48	1.60
27	9.93	14.18	18.51	3.66	4.33	5.26	-1.43	1.34	4.38
28	5.13	10.97	17.50	-2.02	3.53	9.42	2.00	3.32	4.75
29	5.74	11.69	18.89	-1.00	1.68	4.92	2.24	2.35	2.46
30	5.85	12.66	17.26	-1.25	1.42	4.43	-	-	-
31	4.54	10.95	16.63	-	-	-	-	-	-
media mensile			12.7	media mensile		5.5	media mensile		1.4
minima assoluta			4.5	minima assoluta		-4.7	minima assoluta		-6.2
massima assoluta			19.8	massima assoluta		17.6	massima assoluta		10.7

AEM AZIENDA ENERGETICA MUNICIPALE TORINO
 RIPOTENZIAMENTO CENTRALE DI MONCALIERI - STUDIO DI IMPATTO AMBIENTALE

COMPONENTE AMBIENTALE - ATMOSFERA

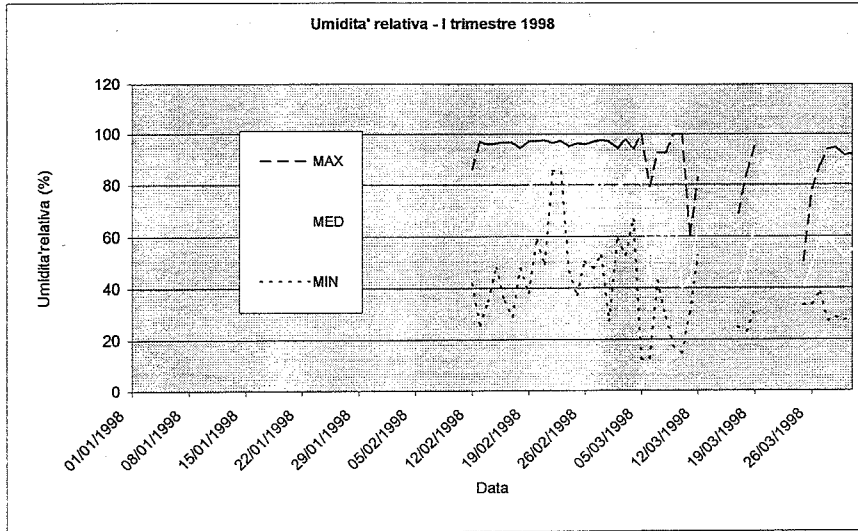
PARAMETRO: **UMIDITA' RELATIVA**
 STAZIONE METEOROLOGICA: **CENTRALE A.E.M. - COMUNE DI MONCALIERI**



MESE	UMID. REL. (%)		
	MIN	MED	MAX
gennaio 1998	-	-	-
febbraio 1998	25.5	77.8	97.7
marzo 1998	12.3	60.1	100.0
aprile 1998	11.4	70.9	98.9
maggio 1998	17.2	63.9	98.8
giugno 1998	10.2	64.7	94.7
luglio 1998	33.5	75.1	100.0
agosto 1998	0.0	75.3	100.0
settembre 1998	19.4	79.7	100.0
ottobre 1998	18.3	78.9	100.0
novembre 1998	22.1	77.0	100.0
dicembre 1998	19.8	82.7	100.0

AEM AZIENDA ENERGETICA MUNICIPALE TORINO
 RIPOTENZIAMENTO CENTRALE DI MONCALIERI - STUDIO DI IMPATTO AMBIENTALE
 COMPONENTE AMBIENTALE - ATMOSFERA

PARAMETRO: **UMIDITA' RELATIVA**
 STAZIONE METEOROLOGICA: **CENTRALE A.E.M. - COMUNE DI MONCALIERI**

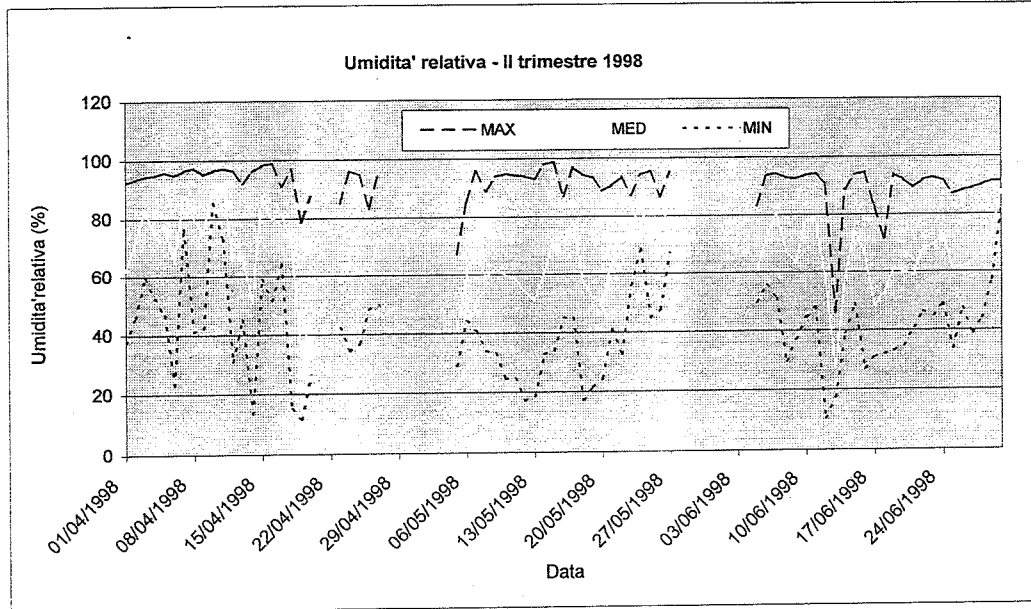


GIORNO	Umidita' relativa (%)								
	gen-98			feb-98			mar-98		
	MIN	MED	MAX	MIN	MED	MAX	MIN	MED	MAX
1	-	-	-	-	-	-	27.30	68.18	97.20
2	-	-	-	-	-	-	59.20	79.23	94.60
3	-	-	-	-	-	-	53.10	81.85	97.80
4	-	-	-	-	-	-	66.50	86.29	94.40
5	-	-	-	-	-	-	12.30	80.21	100.00
6	-	-	-	-	-	-	12.70	41.45	79.30
7	-	-	-	-	-	-	42.70	68.56	92.70
8	-	-	-	-	-	-	28.50	53.54	92.80
9	-	-	-	-	-	-	17.70	70.37	100.00
10	-	-	-	-	-	-	14.60	40.21	100.00
11	-	-	-	-	-	-	30.30	43.45	60.50
12	-	-	-	41.70	60.65	86.30	52.70	65.14	82.60
13	-	-	-	25.50	69.16	97.20	-	-	-
14	-	-	-	35.00	69.33	95.90	-	-	-
15	-	-	-	48.20	79.25	96.40	-	-	-
16	-	-	-	35.20	74.40	97.00	-	-	-
17	-	-	-	29.10	70.00	96.90	25.00	41.67	69.30
18	-	-	-	47.90	75.11	94.40	22.90	51.85	84.70
19	-	-	-	38.20	77.99	97.30	32.00	63.90	95.60
20	-	-	-	58.70	85.20	97.40	-	-	-
21	-	-	-	49.60	81.77	97.70	-	-	-
22	-	-	-	85.70	94.72	96.60	-	-	-
23	-	-	-	85.00	95.50	97.50	-	-	-
24	-	-	-	46.40	74.50	95.20	-	-	-
25	-	-	-	37.30	71.35	96.60	33.60	40.50	50.60
26	-	-	-	50.80	75.13	95.90	33.90	49.00	78.30
27	-	-	-	47.80	78.96	97.10	38.20	58.53	87.70
28	-	-	-	53.00	82.24	97.70	27.20	59.51	94.20
29	-	-	-	-	-	-	28.80	55.96	94.90
30	-	-	-	-	-	-	27.50	52.13	91.70
31	-	-	-	-	-	-	28.80	55.30	92.50
	media mensile	-	media mensile	77.8	media mensile	60.1			
	minima assoluta	-	minima assoluta	25.5	minima assoluta	12.3			
	massima assoluta	-	massima assoluta	97.7	massima assoluta	100.0			

AEM AZIENDA ENERGETICA MUNICIPALE TORINO
 RIPOTENZIAMENTO CENTRALE DI MONCALIERI - STUDIO DI IMPATTO AMBIENTALE

COMPONENTE AMBIENTALE - ATMOSFERA

PARAMETRO: **UMIDITA' RELATIVA**
 STAZIONE METEOROLOGICA: **CENTRALE A.E.M. - COMUNE DI MONCALIERI**

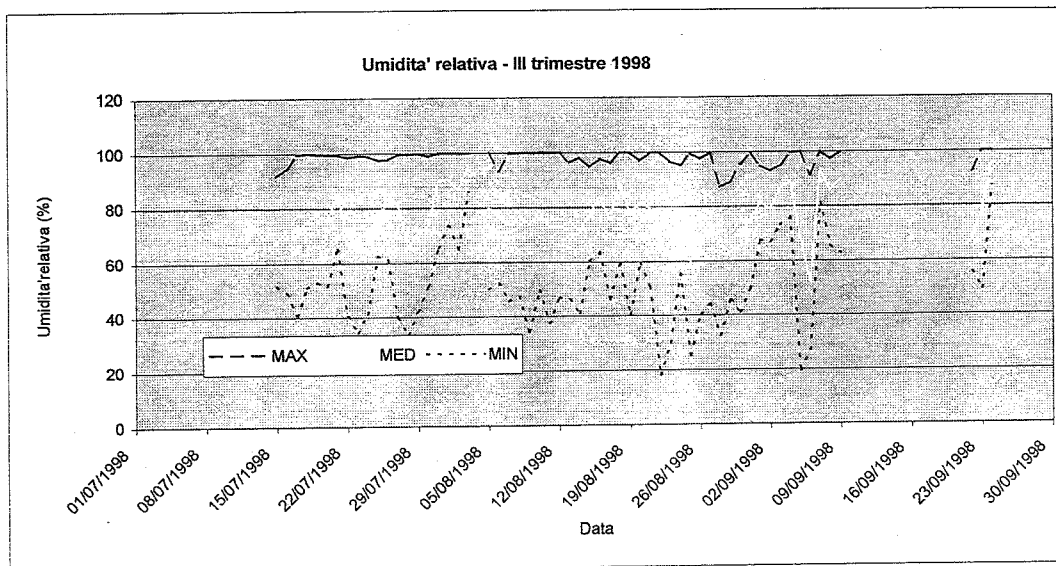


GIORNO	Umidita' relativa (%)								
	apr-98			mag-98			giu-98		
	MIN	MED	MAX	MIN	MED	MAX	MIN	MED	MAX
1	37.40	61.88	92.30	-	-	-	-	-	-
2	45.90	71.89	93.40	-	-	-	-	-	-
3	59.30	83.30	94.50	-	-	-	-	-	-
4	52.50	74.67	94.80	-	-	-	-	-	-
5	46.80	78.08	95.90	29.00	41.13	67.00	49.80	60.39	83.20
6	23.10	65.05	94.80	44.00	59.63	85.20	55.50	72.20	93.70
7	76.50	88.44	96.40	40.70	68.00	95.90	51.00	80.80	94.40
8	41.10	80.17	97.40	33.90	59.14	88.80	29.60	67.16	93.00
9	42.10	74.76	95.10	33.10	62.33	93.80	36.90	62.93	92.50
10	85.40	92.25	96.50	24.60	59.71	94.80	44.60	78.19	93.80
11	72.90	92.56	97.20	24.70	58.33	94.30	47.80	78.20	94.30
12	31.00	66.31	96.40	17.20	54.06	93.90	10.20	57.89	90.90
13	45.00	66.66	92.10	18.50	51.19	93.00	17.30	26.97	45.80
14	13.20	51.28	96.10	32.60	60.63	98.00	39.00	57.81	88.70
15	58.80	87.89	98.20	33.80	73.00	98.80	48.90	74.37	93.80
16	51.60	79.57	98.90	45.00	70.64	86.80	27.10	66.17	94.70
17	64.30	82.02	91.00	45.00	78.83	96.90	30.90	48.56	82.80
18	14.90	72.08	96.90	17.30	57.38	94.40	31.90	52.74	71.40
19	11.40	32.13	78.70	21.60	51.73	93.30	33.00	61.40	93.80
20	26.30	49.01	87.40	24.50	50.55	88.70	34.70	60.00	92.10
21	-	-	-	40.90	64.24	90.60	40.80	59.05	89.20
22	-	-	-	32.40	62.89	93.50	46.30	68.34	92.00
23	42.30	60.97	85.00	56.00	76.40	87.00	44.90	69.28	92.90
24	34.20	65.19	96.10	68.50	84.33	94.40	48.90	73.17	91.80
25	36.90	61.55	94.80	44.80	70.81	95.50	33.60	60.88	86.90
26	48.30	60.50	83.10	47.60	69.72	86.50	47.40	61.72	88.20
27	49.90	73.05	95.90	66.90	89.76	95.20	38.90	63.60	89.00
28	-	-	-	-	-	-	43.90	66.75	90.10
29	-	-	-	-	-	-	57.10	73.72	91.40
30	-	-	-	-	-	-	82.10	87.88	91.40
31	-	-	-	-	-	-	-	-	-
	media mensile		70.9	media mensile		63.9	media mensile		64.7
	minima assoluta		11.4	minima assoluta		17.2	minima assoluta		10.2
	massima assoluta		98.9	massima assoluta		98.8	massima assoluta		94.7

AEM AZIENDA ENERGETICA MUNICIPALE TORINO
 RIPOTENZIAMENTO CENTRALE DI MONCALIERI - STUDIO DI IMPATTO AMBIENTALE

COMPONENTE AMBIENTALE - ATMOSFERA

PARAMETRO: **UMIDITA' RELATIVA**
 STAZIONE METEOROLOGICA: **CENTRALE A.E.M. - COMUNE DI MONCALIERI**

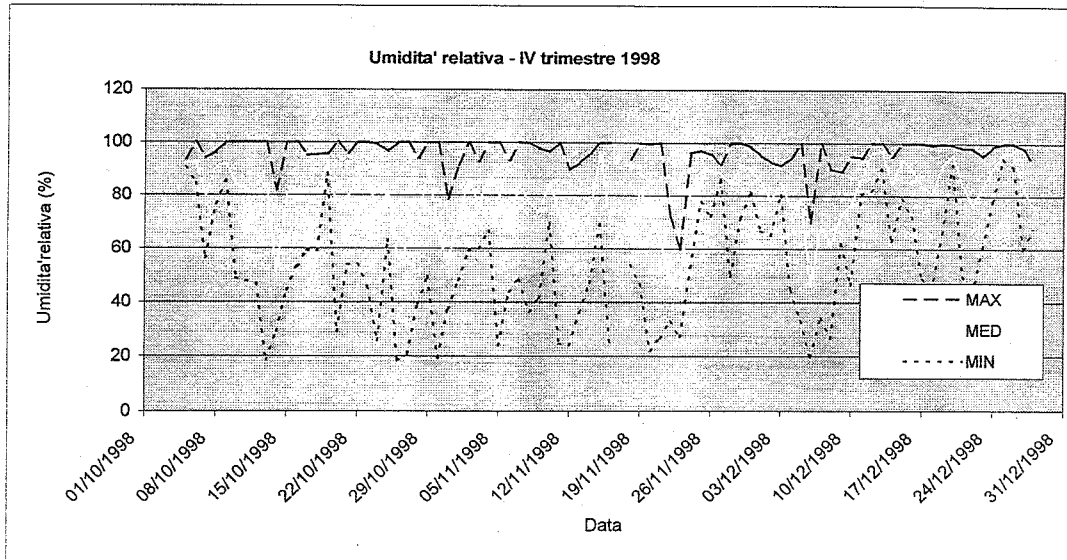


GIORNO	lug-98			ago-98			set-98		
	MIN	MED	MAX	MIN	MED	MAX	MIN	MED	MAX
1	-	-	-	73.50	90.43	100.00	67.40	81.34	94.80
2	-	-	-	65.00	86.57	100.00	66.90	79.19	92.80
3	-	-	-	85.70	95.77	99.90	72.90	86.48	94.90
4	-	-	-	-	-	-	76.00	89.05	99.70
5	-	-	-	50.00	79.83	100.00	19.40	68.48	100.00
6	-	-	-	52.20	76.28	93.40	27.00	51.91	91.20
7	-	-	-	45.60	73.38	99.90	81.30	93.49	100.00
8	-	-	-	47.40	76.95	100.00	65.60	85.72	97.30
9	-	-	-	34.20	73.58	100.00	62.70	89.65	100.00
10	-	-	-	49.70	78.36	100.00	-	-	-
11	-	-	-	37.40	73.08	100.00	-	-	-
12	-	-	-	46.90	72.50	100.00	-	-	-
13	-	-	-	46.10	74.68	96.20	-	-	-
14	-	-	-	41.10	71.20	98.40	-	-	-
15	51.80	67.68	91.80	60.40	77.78	94.70	-	-	-
16	49.00	72.44	94.60	63.60	83.68	97.80	-	-	-
17	40.60	72.11	99.40	46.10	75.60	96.20	-	-	-
18	50.90	75.58	100.00	59.70	89.12	100.00	-	-	-
19	53.00	77.88	99.60	40.50	77.85	100.00	-	-	-
20	51.50	75.42	99.40	59.40	81.52	97.00	-	-	-
21	65.30	85.01	99.40	50.60	79.60	100.00	-	-	-
22	40.40	71.18	98.50	18.10	65.25	100.00	55.30	67.60	92.30
23	34.50	66.08	99.20	29.80	61.77	96.50	49.20	78.53	100.00
24	41.40	68.09	98.90	55.40	77.03	95.20	86.90	95.84	100.00
25	62.70	78.20	97.40	25.20	60.00	99.50	-	-	-
26	61.20	81.52	97.60	40.40	69.53	97.50	-	-	-
27	39.50	82.28	99.70	44.10	73.47	99.90	-	-	-
28	33.50	65.27	99.50	32.40	65.20	87.10	-	-	-
29	42.20	70.79	99.90	45.50	63.28	88.80	-	-	-
30	51.30	73.56	98.80	41.00	65.91	95.40	-	-	-
31	65.40	89.45	100.00	49.50	75.43	99.20	-	-	-
	media mensile		75.1	media mensile		75.3	media mensile		79.7
	minima assoluta		33.5	minima assoluta		0.0	minima assoluta		19.4
	massima assoluta		100.0	massima assoluta		100.0	massima assoluta		100.0

AEM AZIENDA ENERGETICA MUNICIPALE TORINO
 RIPOTENZIAMENTO CENTRALE DI MONCALIERI - STUDIO DI IMPATTO AMBIENTALE

COMPONENTE AMBIENTALE - ATMOSFERA

PARAMETRO **UMIDITA' RELATIVA**
 STAZIONE METEOROLOGICA **CENTRALE A.E.M. - COMUNE DI MONCALIERI**



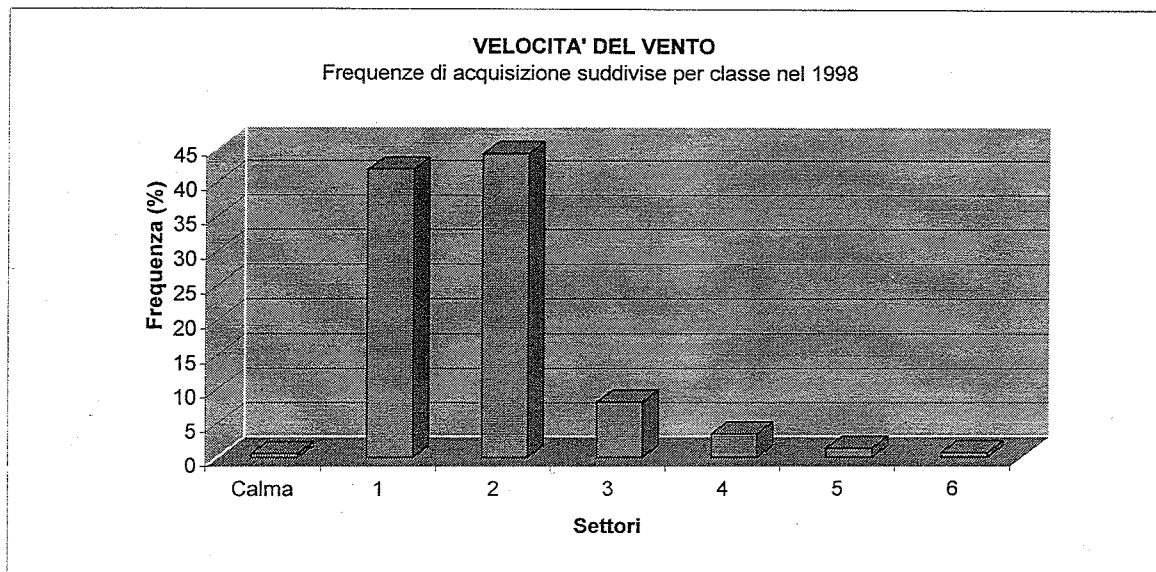
GIORNO	Umidita' relativa (%)								
	ott-98			nov-98			dic-98		
	MIN	MED	MAX	MIN	MED	MAX	MIN	MED	MAX
1	-	-	-	47.90	71.50	91.40	66.70	85.10	95.40
2	-	-	-	59.00	85.84	100.00	65.00	78.24	92.90
3	-	-	-	59.90	76.42	92.90	80.30	85.29	91.40
4	-	-	-	66.60	88.22	100.00	44.70	75.67	94.60
5	90.40	92.20	93.70	23.90	80.85	100.00	33.30	79.38	100.00
6	84.50	92.52	100.00	44.00	68.19	93.40	19.80	45.66	70.00
7	56.10	79.81	94.10	48.40	84.01	100.00	34.40	68.74	100.00
8	76.60	90.97	96.50	36.50	77.30	100.00	26.60	61.17	90.10
9	85.50	91.90	100.00	41.50	73.65	97.80	62.00	73.09	89.30
10	48.80	83.84	100.00	69.70	85.18	96.60	46.60	76.81	95.10
11	47.90	81.89	100.00	24.70	72.84	100.00	80.70	86.86	94.50
12	46.80	80.59	100.00	24.00	60.67	89.90	81.90	96.51	100.00
13	18.50	83.93	100.00	36.20	65.25	92.50	90.40	97.23	100.00
14	29.10	50.40	81.70	47.10	71.85	96.10	62.80	84.44	95.10
15	44.40	80.08	100.00	69.30	96.59	100.00	78.90	93.95	100.00
16	53.20	82.16	100.00	25.00	70.44	100.00	72.30	89.91	100.00
17	59.20	81.57	95.20	-	-	-	48.60	83.68	100.00
18	58.80	81.90	95.40	53.70	68.44	93.90	44.30	80.76	99.20
19	88.30	92.32	95.80	46.90	82.02	99.90	66.00	91.60	99.90
20	29.10	74.26	100.00	22.10	71.57	99.50	92.10	96.03	99.50
21	53.90	79.40	96.00	26.90	64.31	100.00	49.60	83.86	98.20
22	54.00	87.44	100.00	32.90	47.29	72.10	43.10	76.37	98.20
23	45.70	85.05	100.00	27.10	45.88	59.70	60.50	83.58	95.30
24	25.70	73.90	99.30	53.00	83.41	96.30	78.10	90.67	98.90
25	63.10	81.53	96.70	77.60	89.96	97.20	94.50	96.44	100.00
26	18.30	55.82	100.00	72.20	89.48	95.60	90.90	95.88	100.00
27	20.80	61.25	100.00	86.10	88.43	91.80	59.90	82.60	98.00
28	39.40	68.77	94.30	49.50	84.51	100.00	67.20	76.01	92.00
29	49.50	90.73	100.00	71.80	91.95	100.00	-	-	-
30	19.30	66.44	100.00	81.30	89.80	98.60	-	-	-
31	37.40	53.43	78.50	-	-	-	-	-	-
media mensile			78.9	media mensile		77.0	media mensile		82.7
minima assoluta			18.3	minima assoluta		22.1	minima assoluta		19.8
massima assoluta			100.0	massima assoluta		100.0	massima assoluta		100.0

AEM AZIENDA ENERGETICA MUNICIPALE TORINO
RIPOTENZIAMENTO CENTRALE DI MONCALIERI - STUDIO DI IMPATTO AMBIENTALE

COMPONENTE AMBIENTALE - ATMOSFERA

PARAMETRO:	VELOCITA' DEL VENTO
STAZIONE METEOROLOGICA:	CENTRALE A.E.M. - COMUNE DI MONCALIERI

Analisi delle classi di velocità							
Classe	0 (calma)	1 (0.3-2 m/s)	2 (2-4 m/s)	3 (4-6 m/s)	4 (6-9 m/s)	5 (9-12 m/s)	6 (12-50 m/s)
Totale acq. nella classe (%)	0.6	41.8	44.1	8.1	3.4	1.3	0.7

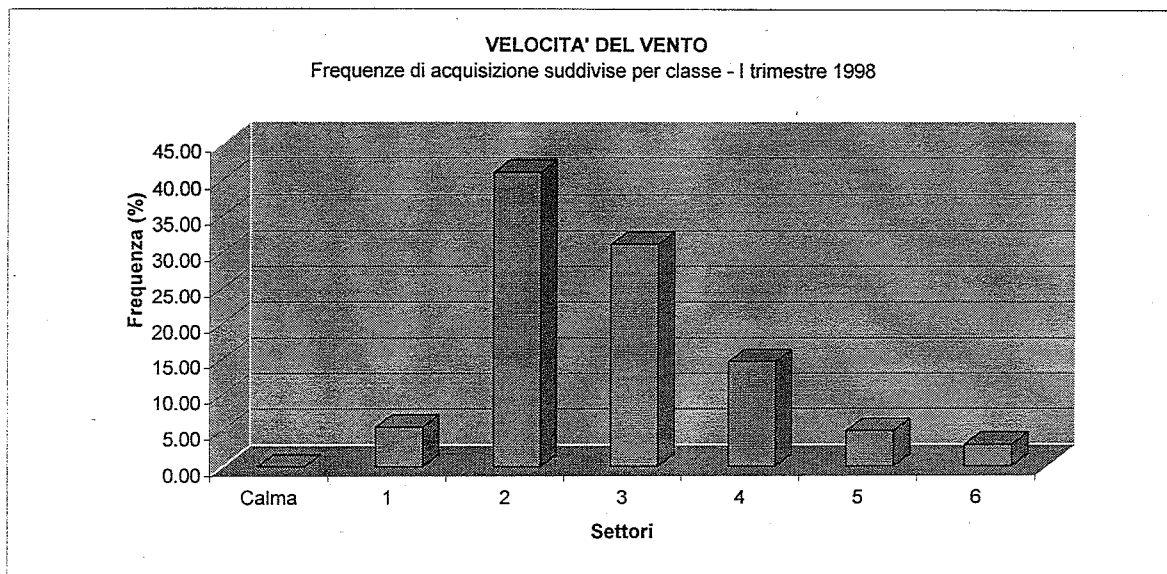


AEM AZIENDA ENERGETICA MUNICIPALE TORINO
RIPOTENZIAMENTO CENTRALE DI MONCALIERI - STUDIO DI IMPATTO AMBIENTALE

COMPONENTE AMBIENTALE - ATMOSFERA

PARAMETRO:	VELOCITA' DEL VENTO
STAZIONE METEOROLOGICA:	CENTRALE A.E.M. - COMUNE DI MONCALIERI

Analisi delle classi di velocità							
Classe	0 (calma)	1 (0.3-2 m/s)	2 (2-4 m/s)	3 (4-6 m/s)	4 (6-9 m/s)	5 (9-12 m/s)	6 (12-50 m/s)
Totale acq. nella classe (%)	0.0	5.4	41.0	31.1	14.6	4.9	2.9



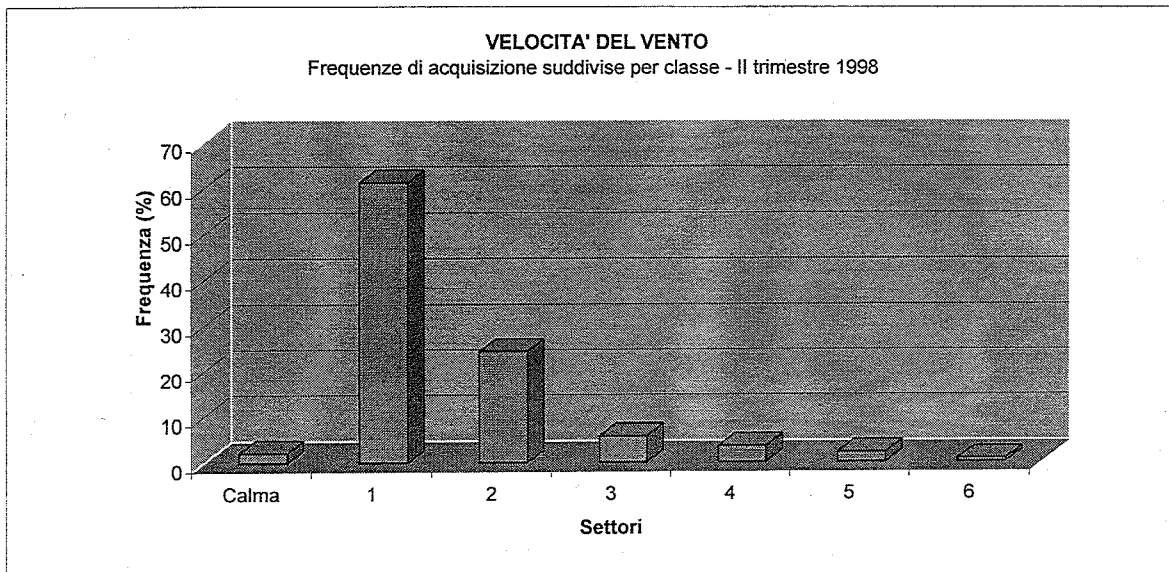
AEM AZIENDA ENERGETICA MUNICIPALE TORINO
RIPOTENZIAMENTO CENTRALE DI MONCALIERI - STUDIO DI IMPATTO AMBIENTALE

COMPONENTE AMBIENTALE - ATMOSFERA

PARAMETRO:	VELOCITA' DEL VENTO
STAZIONE METEOROLOGICA:	CENTRALE A.E.M. - COMUNE DI MONCALIERI

Analisi delle classi di velocità

Classe	0 (calma)	1 (0.3-2 m/s)	2 (2-4 m/s)	3 (4-6 m/s)	4 (6-9 m/s)	5 (9-12 m/s)	6 (12-50 m/s)
Totale acq. nella classe (%)	2.2	61.3	24.3	5.7	3.6	2.2	0.8



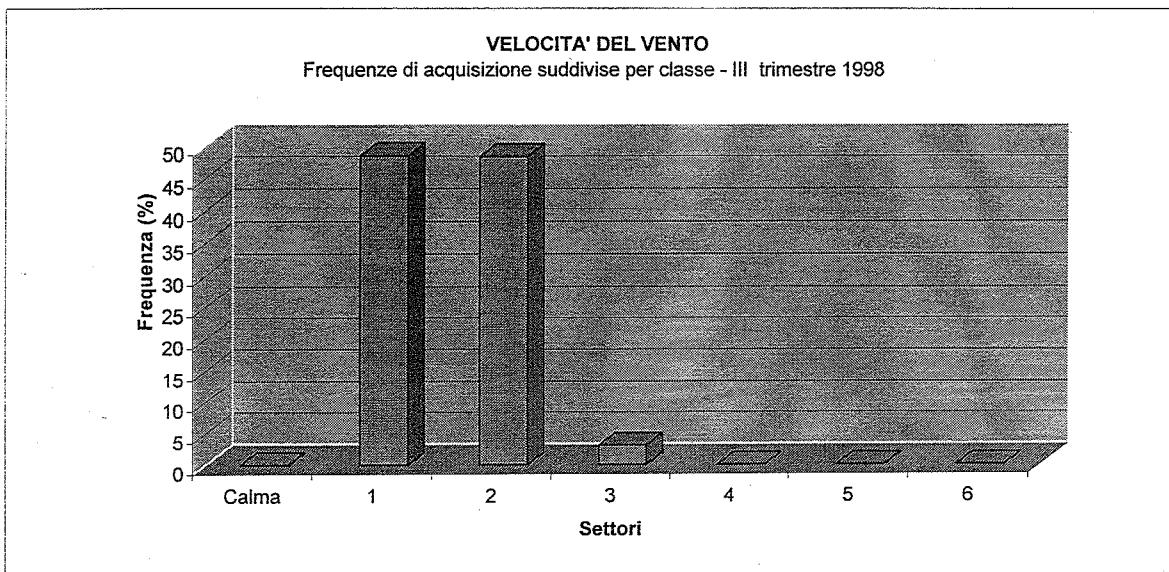
AEM AZIENDA ENERGETICA MUNICIPALE TORINO
RIPOTENZIAMENTO CENTRALE DI MONCALIERI - STUDIO DI IMPATTO AMBIENTALE

COMPONENTE AMBIENTALE - ATMOSFERA

PARAMETRO:	VELOCITA' DEL VENTO
STAZIONE METEOROLOGICA:	CENTRALE A.E.M. - COMUNE DI MONCALIERI

Analisi delle classi di velocità

Classe	0 (calma)	1 (0.3-2 m/s)	2 (2-4 m/s)	3 (4-6 m/s)	4 (6-9 m/s)	5 (9-12 m/s)	6 (12-50 m/s)
Totale acq. nella classe (%)	0.1	48.5	48.3	3.1	0.0	0.0	0.0

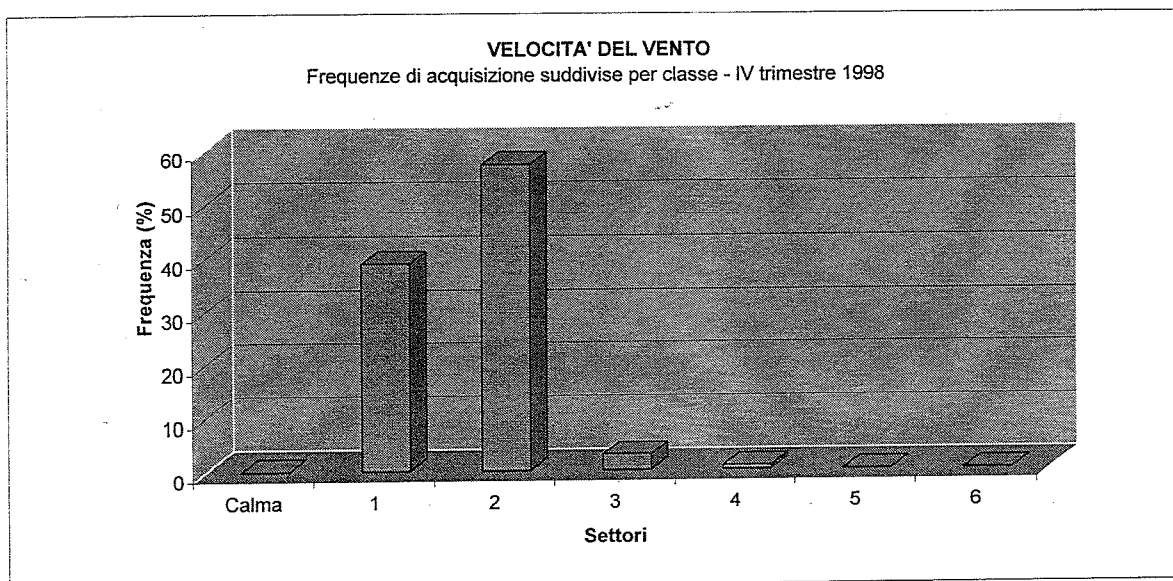


AEM AZIENDA ENERGETICA MUNICIPALE TORINO
RIPOTENZIAMENTO CENTRALE DI MONCALIERI - STUDIO DI IMPATTO AMBIENTALE

COMPONENTE AMBIENTALE - ATMOSFERA

PARAMETRO	VELOCITA' DEL VENTO	
STAZIONE METEOROLOGICA	CENTRALE A.E.M. - COMUNE DI MONCALIERI	

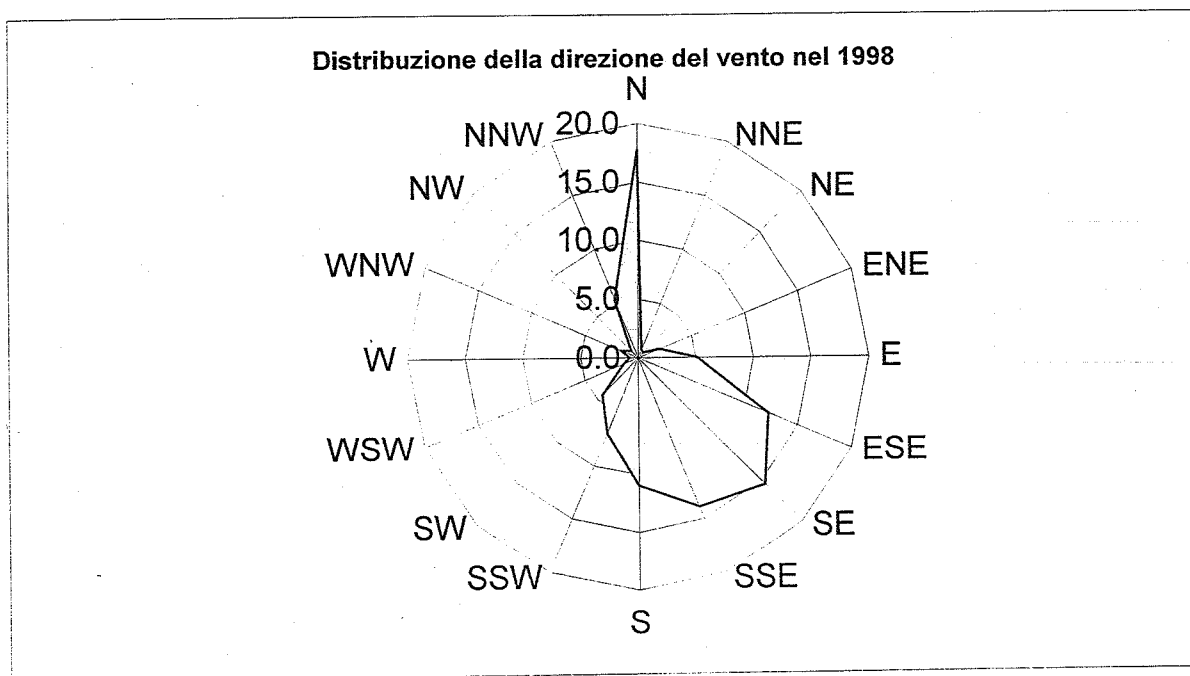
Analisi delle classi di velocità							
Classe	0 (calma)	1 (0.3-2 m/s)	2 (2-4 m/s)	3 (4-6 m/s)	4 (6-9 m/s)	5 (9-12 m/s)	6 (12-50 m/s)
Totale acq. nella classe (%)	0.0	39.0	57.2	3.0	0.7	0.0	0.0



AEM AZIENDA ENERGETICA MUNICIPALE TORINO
 RIPOTENZIAMENTO CENTRALE DI MONCALIERI - STUDIO DI IMPATTO AMBIENTALE

COMPONENTE AMBIENTALE - ATMOSFERA

PARAMETRO: DIREZIONE DEL VENTO
 STAZIONE METEOROLOGICA: CENTRALE A.E.M. - COMUNE DI MONCALIERI

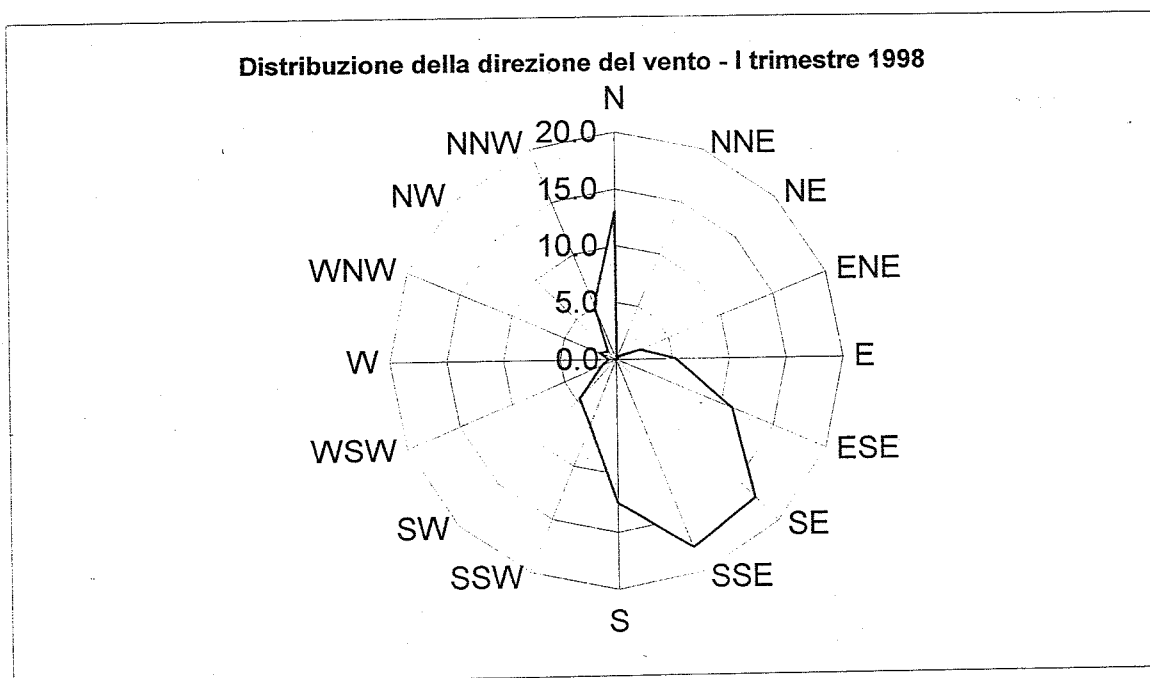


Frequenze nei settori di direzione			
N	17.8	S	11.0
NNE	0.8	SSW	7.0
NE	0.6	SW	4.4
ENE	2.0	WSW	1.3
E	5.1	W	0.8
ESE	12.2	WNW	1.6
SE	15.5	NW	0.8
SSE	13.9	NNW	5.3

AEM AZIENDA ENERGETICA MUNICIPALE TORINO
 RIPOTENZIAMENTO CENTRALE DI MONCALIERI - STUDIO DI IMPATTO AMBIENTALE

COMPONENTE AMBIENTALE - ATMOSFERA

PARAMETRO: DIREZIONE DEL VENTO
 STAZIONE METEOROLOGICA: CENTRALE A.E.M. - COMUNE DI MONCALIERI



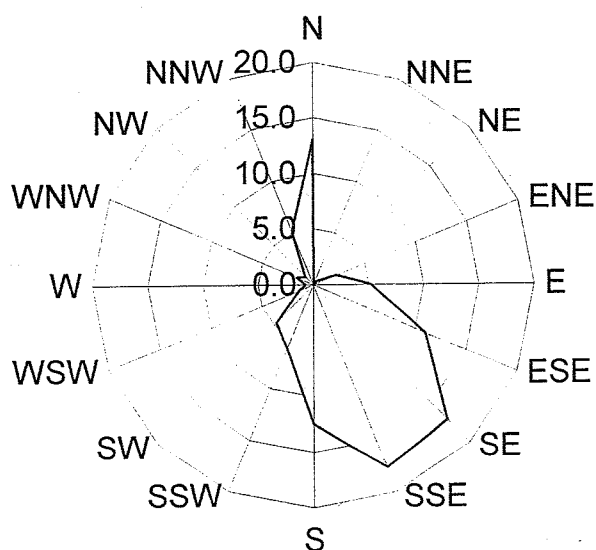
Frequenze nei settori di direzione			
N	13.0	S	12.5
NNE	0.1	SSW	6.1
NE	0.4	SW	4.7
ENE	2.3	WSW	1.4
E	5.2	W	0.7
ESE	11.0	WNW	1.6
SE	17.1	NW	1.0
SSE	17.7	NNW	5.1

AEM AZIENDA ENERGETICA MUNICIPALE TORINO
 RIPOTENZIAMENTO CENTRALE DI MONCALIERI - STUDIO DI IMPATTO AMBIENTALE

COMPONENTE AMBIENTALE - ATMOSFERA

PARAMETRO: DIREZIONE DEL VENTO
 STAZIONE METEOROLOGICA: CENTRALE A.E.M. - COMUNE DI MONCALIERI

Distribuzione della direzione del vento - Il trimestre 1998



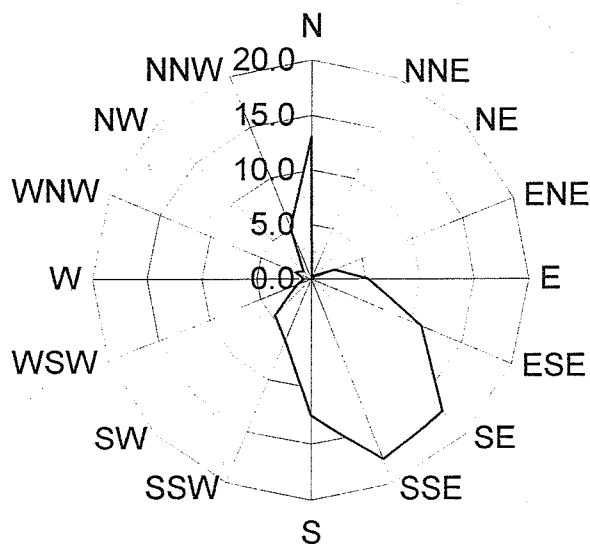
Frequenze nei settori di direzione			
N	23.5	S	8.9
NNE	1.1	SSW	6.1
NE	0.7	SW	1.3
ENE	3.2	WSW	0.8
E	8.5	W	0.4
ESE	13.8	WNW	1.0
SE	13.5	NW	1.5
SSE	10.1	NNW	5.7

AEM AZIENDA ENERGETICA MUNICIPALE TORINO
 RIPOTENZIAMENTO CENTRALE DI MONCALIERI - STUDIO DI IMPATTO AMBIENTALE

COMPONENTE AMBIENTALE - ATMOSFERA

PARAMETRO: DIREZIONE DEL VENTO
 STAZIONE METEOROLOGICA: CENTRALE A.E.M. - COMUNE DI MONCALIERI

Distribuzione della direzione del vento - III trimestre 1998



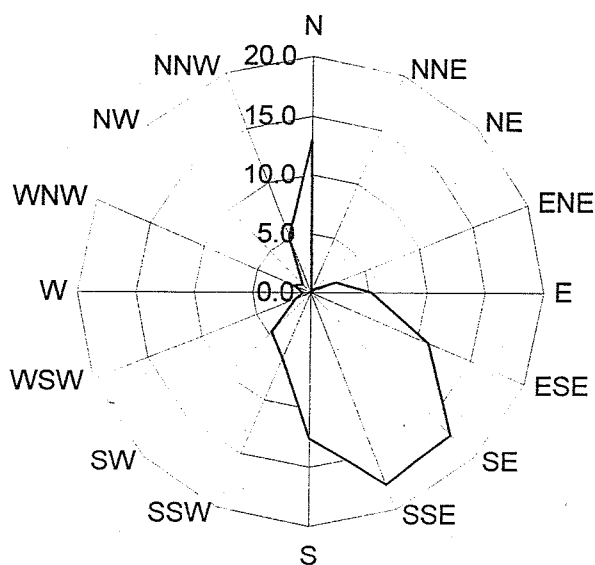
Frequenze nei settori di direzione			
N	22.4	S	9.6
NNE	1.3	SSW	7.4
NE	1.2	SW	5.3
ENE	2.7	WSW	1.2
E	4.9	W	0.8
ESE	11.4	WNW	1.5
SE	12.4	NW	0.5
SSE	8.8	NNW	8.8

AEM AZIENDA ENERGETICA MUNICIPALE TORINO
 RIPOTENZIAMENTO CENTRALE DI MONCALIERI - STUDIO DI IMPATTO AMBIENTALE

COMPONENTE AMBIENTALE - ATMOSFERA

PARAMETRO: DIREZIONE DEL VENTO
 STAZIONE METEOROLOGICA: CENTRALE A.E.M. - COMUNE DI MONCALIERI

Distribuzione della direzione del vento - IV trimestre 1998

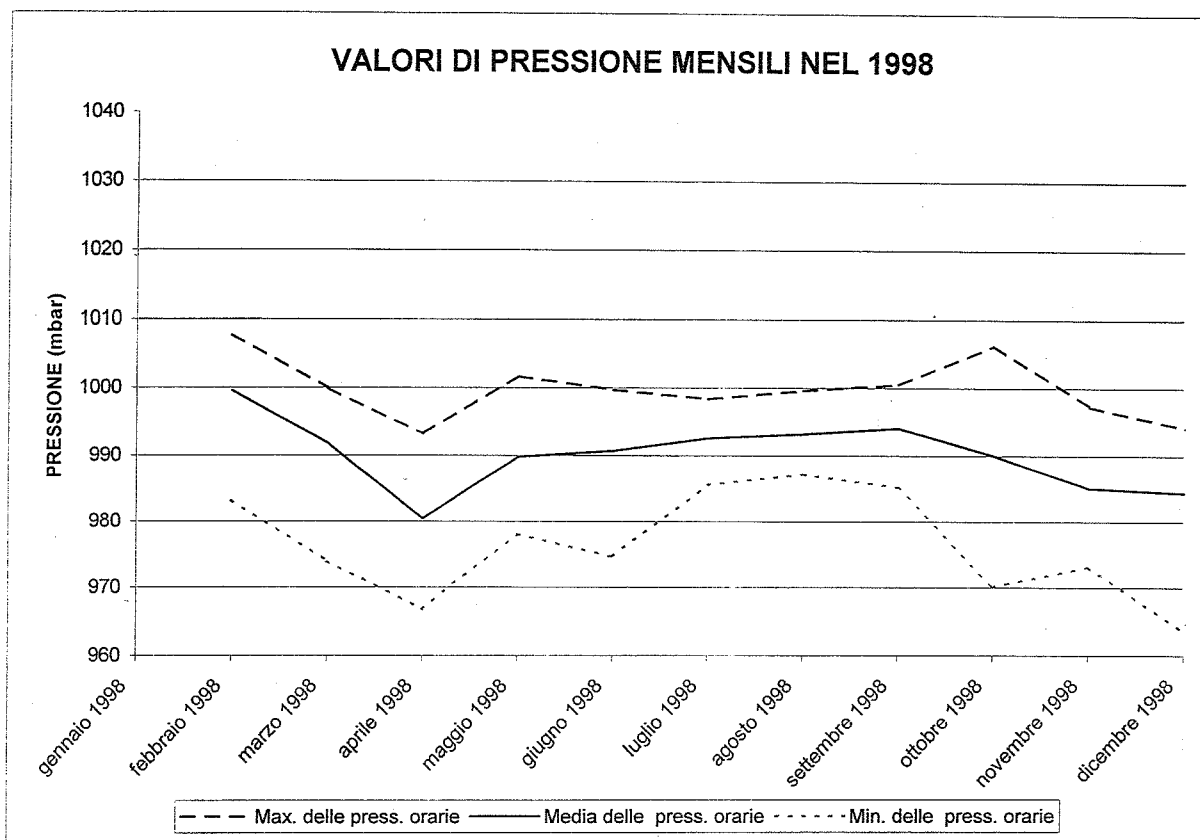


Frequenze nei settori di direzione			
N	12.5	S	12.8
NNE	0.5	SSW	7.7
NE	0.3	SW	5.9
ENE	0.4	WSW	1.9
E	2.6	W	1.1
ESE	12.2	WNW	2.0
SE	18.4	NW	0.5
SSE	18.4	NNW	2.8

AEM AZIENDA ENERGETICA MUNICIPALE TORINO
 RIPOTENZIAMENTO CENTRALE DI MONCALIERI - STUDIO DI IMPATTO AMBIENTALE

COMPONENTE AMBIENTALE - ATMOSFERA

PARAMETRO: **PRESSIONE**
 STAZIONE METEOROLOGICA: **CENTRALE A.E.M. - COMUNE DI MONCALIERI**

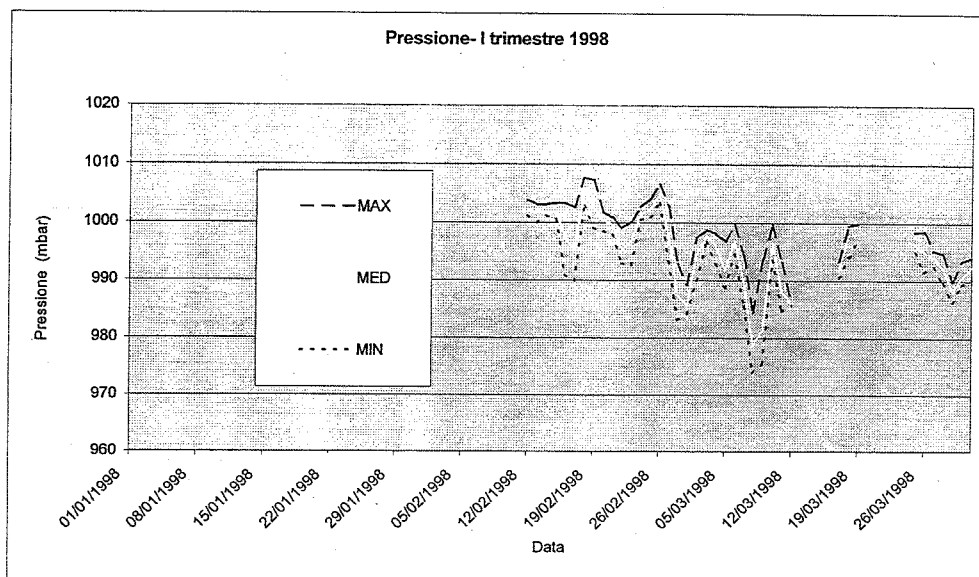


MESE	PRESS. (mbar)		
	MIN	MED	MAX
gennaio 1998	-	-	-
febbraio 1998	983.2	999.6	1007.7
marzo 1998	974.0	991.8	999.9
aprile 1998	966.8	980.5	993.2
maggio 1998	978.1	989.8	1001.7
giugno 1998	974.7	990.7	999.7
luglio 1998	985.6	992.5	998.4
agosto 1998	987.2	993.2	999.6
settembre 1998	985.2	994.0	1000.5
ottobre 1998	970.1	990.0	1006.2
novembre 1998	973.2	985.0	997.3
dicembre 1998	963.4	984.3	994.1

AEM AZIENDA ENERGETICA MUNICIPALE TORINO
 RIPOTENZIAMENTO CENTRALE DI MONCALIERI - STUDIO DI IMPATTO AMBIENTALE

COMPONENTE AMBIENTALE - ATMOSFERA

PARAMETRO:	PRESSIONE
STAZIONE METEOROLOGICA:	CENTRALE A.E.M. - COMUNE DI MONCALIERI

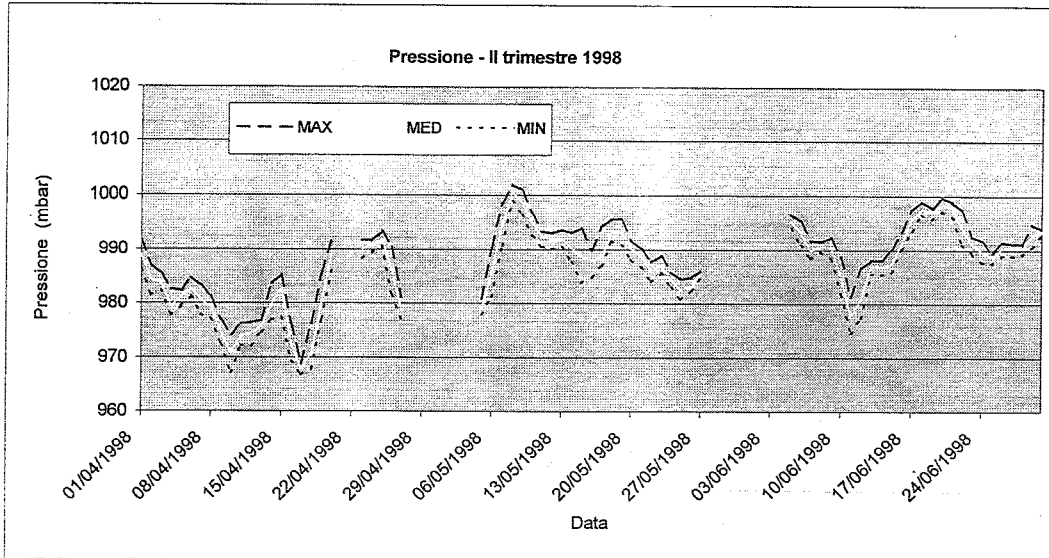


GIORNO	Pressione (mbar)								
	gen-98			feb-98			mar-98		
	MIN	MED	MAX	MIN	MED	MAX	MIN	MED	MAX
1	-	-	-	-	-	-	984.3	985.6	989.2
2	-	-	-	-	-	-	990.0	994.6	997.4
3	-	-	-	-	-	-	996.7	997.6	998.8
4	-	-	-	-	-	-	992.9	995.9	998.1
5	-	-	-	-	-	-	988.7	991.8	996.8
6	-	-	-	-	-	-	994.6	997.0	999.6
7	-	-	-	-	-	-	985.6	989.6	994.4
8	-	-	-	-	-	-	974.0	978.8	984.5
9	-	-	-	-	-	-	975.6	981.4	993.6
10	-	-	-	-	-	-	993.6	996.5	999.6
11	-	-	-	-	-	-	984.7	988.0	993.2
12	-	-	-	1001.3	1002.3	1003.9	985.9	986.1	986.3
13	-	-	-	1000.0	1001.7	1003	-	-	-
14	-	-	-	1001.2	1001.8	1003.1	-	-	-
15	-	-	-	1000.6	1001.9	1003.3	-	-	-
16	-	-	-	991.0	997.3	1003.3	-	-	-
17	-	-	-	989.9	995.2	1002.6	990.5	991.8	993.4
18	-	-	-	1002.9	1005.9	1007.7	994.2	997.8	999.5
19	-	-	-	999.0	1002.3	1007.3	996.9	998.1	999.9
20	-	-	-	998.5	1000.4	1001.9	-	-	-
21	-	-	-	997.9	999.6	1000.8	-	-	-
22	-	-	-	993.0	995.3	999	-	-	-
23	-	-	-	992.6	996.6	1000.2	-	-	-
24	-	-	-	1000.5	1001.5	1002.7	-	-	-
25	-	-	-	1001.0	1002.2	1004.1	995.0	996.3	998.4
26	-	-	-	1003.4	1004.8	1006.6	991.6	995.0	998.5
27	-	-	-	993.3	997.8	1002.9	992.4	994.1	995.3
28	-	-	-	983.2	987.3	992.8	989.6	992.3	994.7
29	-	-	-				986.4	988.2	989.9
30	-	-	-				989.3	990.8	993.4
31	-	-	-				990.3	992.4	994.1
	media mensile	-	-	media mensile	999.6	999.6	media mensile	991.8	991.8
	minima assoluta	-	-	minima assoluta	983.2	983.2	minima assoluta	974.0	974.0
	massima assoluta	-	-	massima assoluta	1007.7	1007.7	massima assoluta	999.9	999.9

AEM AZIENDA ENERGETICA MUNICIPALE TORINO
 RIPOTENZIAMENTO CENTRALE DI MONCALIERI - STUDIO DI IMPATTO AMBIENTALE

COMPONENTE AMBIENTALE - ATMOSFERA

PARAMETRO: **PRESSIONE**
 STAZIONE METEOROLOGICA: **CENTRALE A.E.M. - COMUNE DI MONCALIERI**

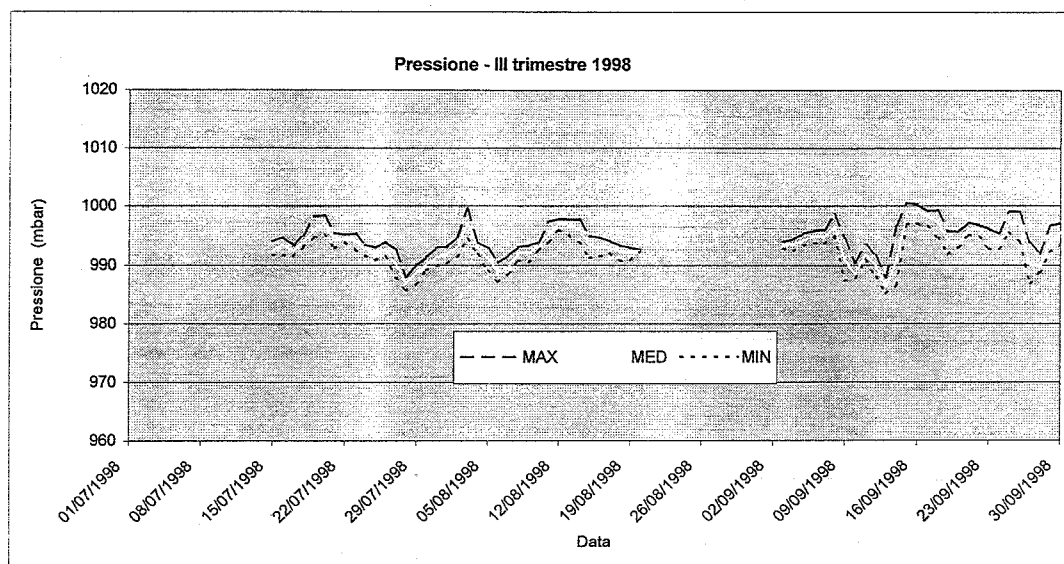


GIORNO	apr-98			mag-98			giu-98		
	MIN	MED	MAX	MIN	MED	MAX	MIN	MED	MAX
1	986.2	988.9	991.7	-	-	-	-	-	-
2	981.4	984.3	987.0	-	-	-	-	-	-
3	982.4	983.8	985.4	-	-	-	-	-	-
4	977.7	979.5	982.6	-	-	-	-	-	-
5	979.5	981.1	982.3	978.1	978.9	980.9	993.9	995.1	996.5
6	981.2	982.7	984.7	981.3	985.7	990.3	990.8	993.1	995.2
7	977.9	980.6	983.2	990.7	994.6	998.6	988.3	989.9	991.7
8	977.1	979.3	981.2	998.9	1000.5	1001.7	989.7	990.7	991.5
9	972.4	974.6	976.9	996.3	998.7	1000.9	988.3	990.5	992.2
10	967.2	970.7	974.2	992.5	994.9	996.7	981.9	985.0	988.7
11	972.1	974.0	976.2	990.5	992.3	993.3	974.7	977.7	981.3
12	972.2	974.4	976.4	990.1	991.8	992.9	977.4	980.9	986.5
13	974.7	975.7	976.8	990.4	992.0	993.5	985.5	986.9	988.0
14	976.9	979.9	983.6	987.7	990.3	993.0	985.3	986.8	988.0
15	977.4	982.7	985.2	983.8	988.6	993.8	985.8	987.2	990.1
16	969.2	972.5	976.3	984.9	987.9	989.8	990.2	991.1	993.2
17	966.8	967.8	968.9	986.9	988.7	994.1	993.5	995.7	997.3
18	967.9	970.9	976.3	991.6	993.0	995.5	996.5	997.6	999.0
19	977.1	980.1	985.5	990.8	993.2	995.5	995.5	996.7	997.7
20	986.1	989.6	991.8	988.1	990.2	991.8	997.2	998.4	999.7
21	-	-	-	986.6	988.6	990.1	996.0	997.7	998.9
22	-	-	-	984.0	986.1	987.6	991.2	993.9	997.3
23	988.2	990.1	991.7	985.6	987.1	988.8	989.4	991.1	992.5
24	989.4	990.7	991.6	983.0	984.4	985.8	987.6	989.6	991.7
25	990.6	991.6	993.2	980.8	982.7	984.5	987.4	988.7	989.5
26	981.6	986.0	990.4	982.5	983.3	984.7	989.0	990.3	991.5
27	977.0	978.8	981.1	984.7	985.3	986.1	988.9	990.2	991.2
28	-	-	-	-	-	-	989.1	990.2	991.2
29	-	-	-	-	-	-	990.7	992.8	994.6
30	-	-	-	-	-	-	992.8	993.4	993.8
31	-	-	-	-	-	-	-	-	-
media mensile			980.5	media mensile		989.8	media mensile		990.7
minima assoluta			966.8	minima assoluta		978.1	minima assoluta		974.7
massima assoluta			993.2	massima assoluta		1001.7	massima assoluta		999.7

AEM AZIENDA ENERGETICA MUNICIPALE TORINO
 RIPOTEZIAMENTO CENTRALE DI MONCALIERI - STUDIO DI IMPATTO AMBIENTALE

COMPONENTE AMBIENTALE - ATMOSFERA

PARAMETRO: **PRESSIONE**
 STAZIONE METEOROLOGICA: **CENTRALE A.E.M. - COMUNE DI MONCALIERI**

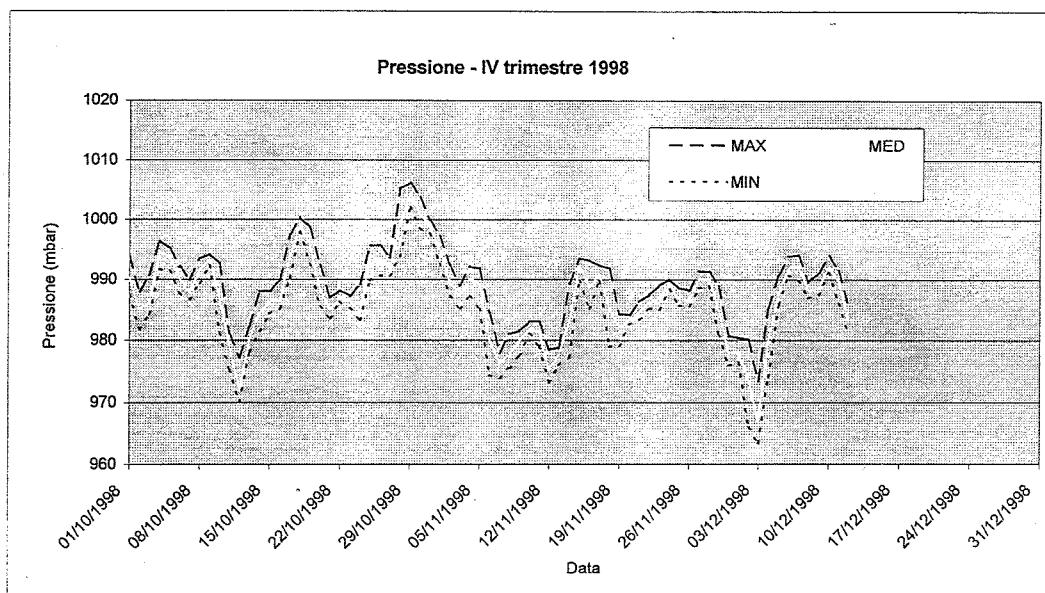


GIORNO	lug-98			Pressione (mbar) ago-98			set-98		
	MIN	MED	MAX	MIN	MED	MAX	MIN	MED	MAX
1	-	-	-	990.3	991.9	993.1	-	-	-
2	-	-	-	991.5	993.2	994.8	-	-	-
3	-	-	-	994.5	997.3	999.6	992.8	993.4	994.0
4	-	-	-	991.8	992.9	993.9	992.4	993.6	994.5
5	-	-	-	989.0	991.3	992.9	993.4	994.3	995.5
6	-	-	-	987.2	988.8	990.4	993.8	994.9	995.9
7	-	-	-	988.7	989.7	991.6	993.7	994.8	996.1
8	-	-	-	990.8	992.1	993.1	995.0	996.7	998.6
9	-	-	-	990.6	992.1	993.3	987.4	990.9	994.7
10	-	-	-	992.4	993.2	993.9	987.9	988.6	990.4
11	-	-	-	994.1	995.6	997.4	990.8	991.9	993.5
12	-	-	-	996.1	997.1	997.8	988.0	990.0	991.7
13	-	-	-	995.2	996.8	997.7	985.2	986.3	987.9
14	-	-	-	993.8	996.1	997.7	986.7	990.9	996.7
15	991.7	992.6	994.1	991.2	993.5	995.0	997.0	998.8	1000.5
16	991.7	993.4	994.8	991.5	992.9	994.7	997.1	999.1	1000.3
17	991.5	992.4	993.4	992.1	993.0	994.1	996.6	998.2	999.1
18	993.1	993.9	995.2	990.7	992.2	993.3	994.7	997.3	999.2
19	994.8	996.2	998.2	990.8	992.1	992.9	991.8	994.2	995.8
20	995.2	997.1	998.4	992.5	992.6	992.6	993.1	993.9	995.7
21	992.8	994.3	995.5	-	-	-	995.2	996.2	997.2
22	993.9	994.5	995.2	-	-	-	994.8	996.0	996.8
23	992.6	994.1	995.4	-	-	-	992.7	994.7	996.2
24	991.6	992.7	993.5	-	-	-	992.8	993.9	995.4
25	990.8	992.0	992.9	-	-	-	995.7	997.0	999.0
26	991.5	992.7	994.0	-	-	-	994.0	996.8	999.0
27	987.8	990.1	992.6	-	-	-	987.0	990.1	993.8
28	985.6	986.9	988.1	-	-	-	988.8	989.7	991.9
29	986.9	988.6	989.9	-	-	-	992.2	994.1	996.7
30	989.2	990.2	991.3	-	-	-	993.5	995.5	997.1
31	989.9	991.3	993.0	-	-	-	-	-	-
media mensile		992.5		media mensile		993.2	media mensile		994.0
minima assoluta		985.6		minima assoluta		987.2	minima assoluta		985.2
massima assoluta		998.4		massima assoluta		999.6	massima assoluta		1000.5

AEM AZIENDA ENERGETICA MUNICIPALE TORINO
RIPOTENZIAMENTO CENTRALE DI MONCALIERI - STUDIO DI IMPATTO AMBIENTALE

COMPONENTE AMBIENTALE - ATMOSFERA

PARAMETRO: **PRESSIONE**
STAZIONE METEOROLOGICA: **CENTRALE A.E.M. - COMUNE DI MONCALIERI**



GIORNO	Pressione (mbar)								
	ott-98			nov-98			dic-98		
	MIN	MED	MAX	MIN	MED	MAX	MIN	MED	MAX
1	987.5	990.2	993.8	992.6	994.9	997.3	976.5	978.2	980.4
2	981.8	985.1	988.0	987.2	989.6	992.4	965.8	973.6	980.1
3	984.3	986.2	990.7	985.3	987.3	989.0	963.4	967.0	973.4
4	991.7	994.6	996.5	987.2	990.0	992.1	974.1	979.9	985.4
5	991.4	993.5	995.2	985.2	989.3	991.8	986.0	988.0	990.8
6	987.8	990.2	992.1	974.4	979.9	984.6	990.8	991.9	993.8
7	986.7	987.9	989.9	974.0	976.5	978.1	989.8	992.2	994.1
8	989.4	991.6	993.4	975.6	977.7	981.0	987.0	988.1	989.6
9	992.3	993.2	994.2	977.6	979.9	981.5	987.5	988.6	991.2
10	981.2	987.0	992.7	981.0	981.9	983.1	991.2	992.2	993.9
11	975.3	979.1	981.1	979.1	981.2	983.1	986.1	989.6	991.5
12	970.1	972.1	977.3	973.2	975.4	978.5	981.0	983.0	985.6
13	978.2	980.3	982.3	976.1	977.8	978.9	-	-	-
14	981.5	984.6	988.0	977.4	983.1	989.3	-	-	-
15	984.4	986.4	988.1	989.8	992.4	993.5	-	-	-
16	985.2	986.6	989.8	985.2	988.7	993.1	-	-	-
17	990.2	993.7	997.5	989.7	990.8	992.3	-	-	-
18	997.9	999.0	1000.3	979.0	985.2	991.8	-	-	-
19	992.6	995.8	998.7	979.1	982.1	984.3	-	-	-
20	985.5	988.3	992.4	982.6	983.3	984.2	-	-	-
21	983.6	984.9	987.0	983.5	984.7	986.4	-	-	-
22	986.4	987.1	988.2	985.3	986.2	987.5	-	-	-
23	985.2	986.3	987.3	985.1	986.9	989.0	-	-	-
24	983.3	984.7	989.2	988.4	989.0	990.1	-	-	-
25	989.8	994.0	995.7	985.7	986.8	988.6	-	-	-
26	990.6	993.1	995.6	985.7	986.7	988.2	-	-	-
27	990.6	991.8	993.6	988.6	990.1	991.3	-	-	-
28	993.8	999.4	1005.3	988.9	990.1	991.3	-	-	-
29	1002.1	1004.4	1006.2	980.9	985.0	988.9	-	-	-
30	998.6	1000.9	1003.8	976.0	978.0	980.7	-	-	-
31	997.6	998.9	999.9	-	-	-	-	-	-
media mensile		990.0		media mensile	985.0		media mensile	984.3	
minima assoluta		970.1		minima assoluta	973.2		minima assoluta	963.4	
massima assoluta		1006.2		massima assoluta	997.3		massima assoluta	994.1	

AEM AZIENDA ENERGETICA MUNICIPALE TORINO

**RIPOTENZIAMENTO CENTRALE DI MONCALIERI
STUDIO DI IMPATTO AMBIENTALE**

COMPONENTE AMBIENTALE - ATMOSFERA

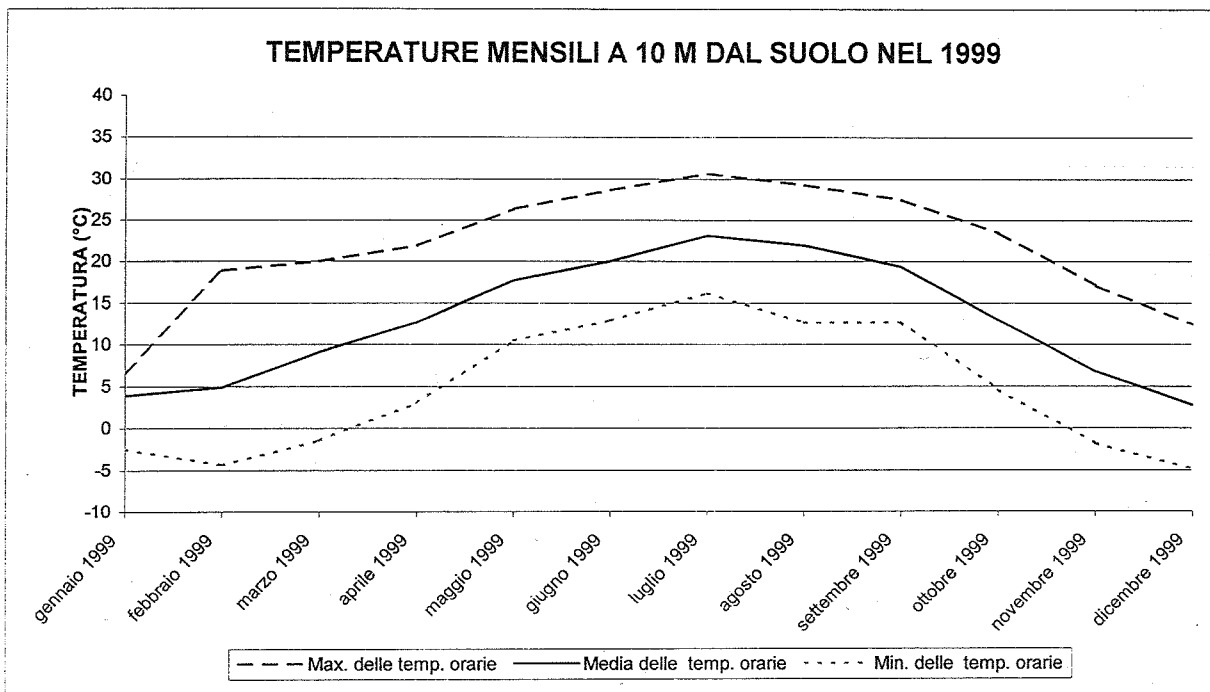
ANNO 1999

DATI METEOROLOGICI

AEM AZIENDA ENERGETICA MUNICIPALE TORINO
 RIPOTENZIAMENTO CENTRALE DI MONCALIERI - STUDIO DI IMPATTO AMBIENTALE

COMPONENTE AMBIENTALE - ATMOSFERA

PARAMETRO: TEMPERATURA
 STAZIONE METEOROLOGICA: CENTRALE 'LA STAMPA' - COMUNE DI TORINO



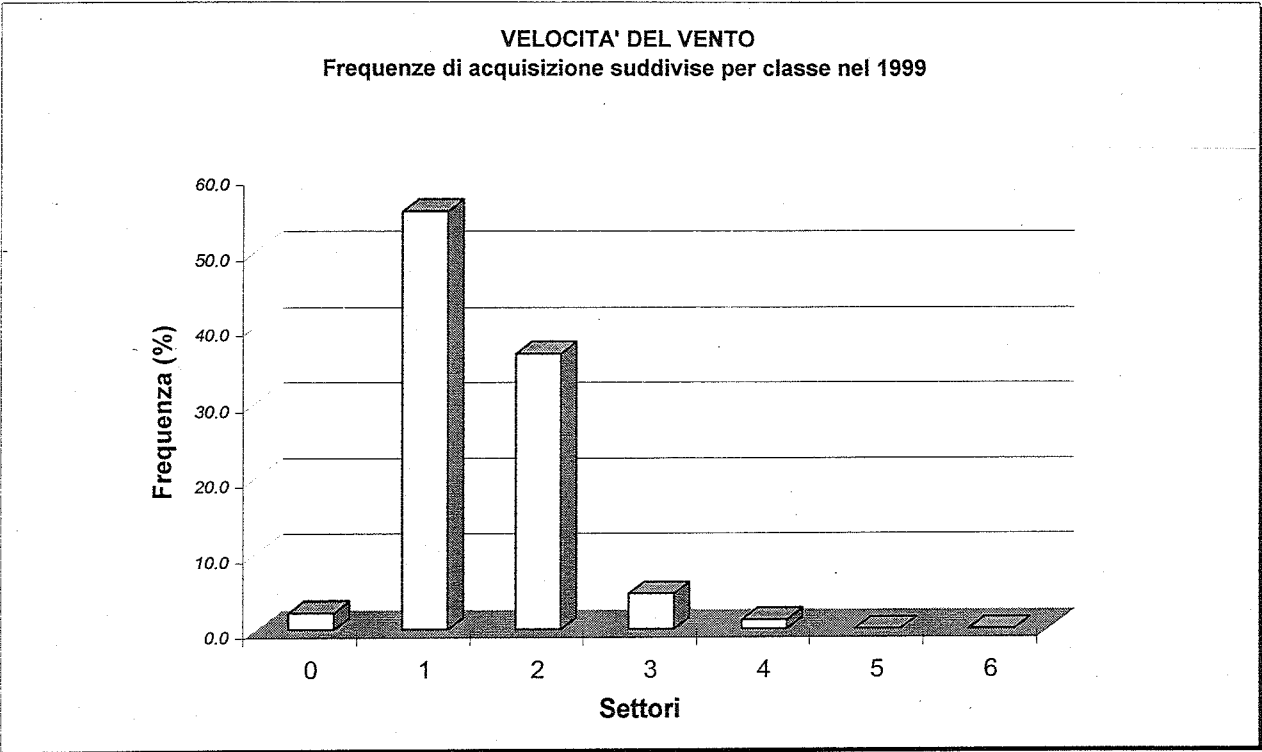
MESE	TEMP. (°C)		
	MIN	MED	MAX
gennaio 1999	-2.4	3.9	6.7
febbraio 1999	-4.3	4.9	18.9
marzo 1999	-1.4	9.1	20.0
aprile 1999	3.1	12.7	21.9
maggio 1999	10.5	17.7	26.4
giugno 1999	13.0	20.0	28.7
luglio 1999	16.2	23.1	30.7
agosto 1999	12.7	21.9	29.3
settembre 1999	12.7	19.3	27.5
ottobre 1999	4.6	13.0	23.5
novembre 1999	-1.8	6.8	17.1
dicembre 1999	-4.8	2.8	12.5

AEM AZIENDA ENERGETICA MUNICIPALE TORINO
RIPOTENZIAMENTO CENTRALE DI MONCALIERI - STUDIO DI IMPATTO AMBIENTALE

COMPONENTE AMBIENTALE - ATMOSFERA

PARAMETRO: VELOCITA' DEL VENTO
STAZIONE METEOROLOGICA: CENTRALE 'LA STAMPA' - COMUNE DI TORINO

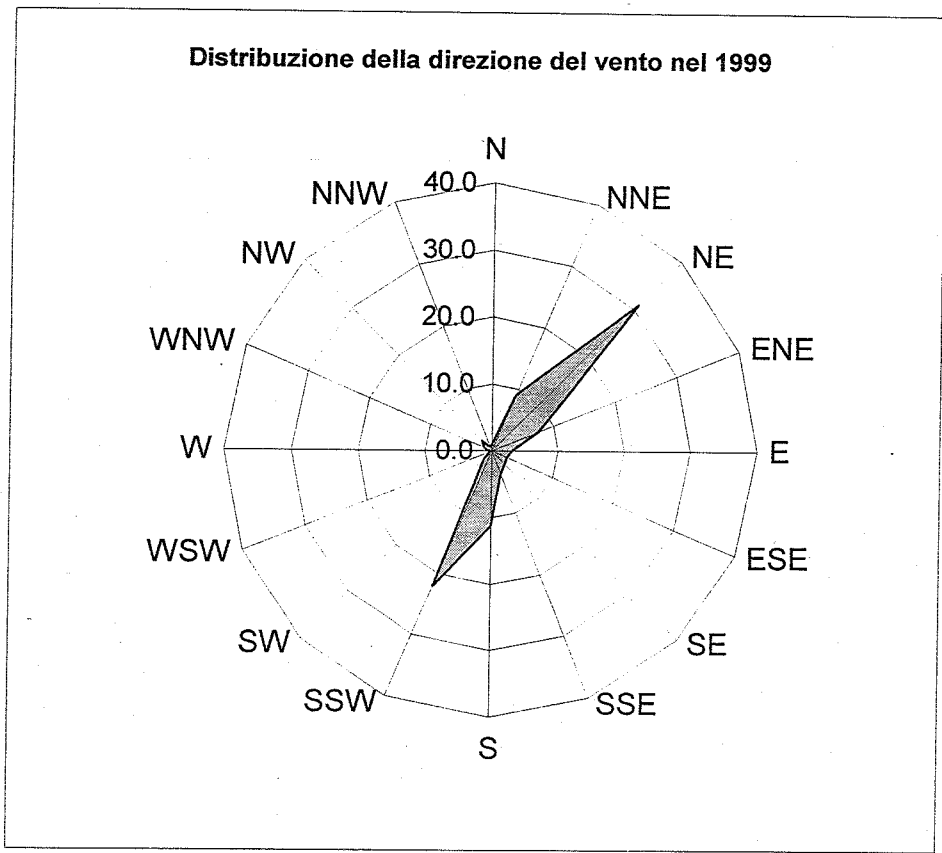
Classe	0 (calma)	1 (0.3-2 m/s)	2 (2-4 m/s)	3 (4-6 m/s)	4 (6-9 m/s)	5 (9-12 m/s)	6 (12-50 m/s)
Totale acq. nella classe (%)	2.2	55.5	36.5	4.6	1.2	0.0	0.0



AEM AZIENDA ENERGETICA MUNICIPALE TORINO
 RIPOTENZIAMENTO CENTRALE DI MONCALIERI - STUDIO DI IMPATTO AMBIENTALE

COMPONENTE AMBIENTALE - ATMOSFERA

PARAMETRO: DIREZIONE DEL VENTO
 STAZIONE METEOROLOGICA: CENTRALE 'LA STAMPA' - COMUNE DI TORINO



Frequenze nei settori di direzione (%)			
N	0.9	S	11.2
NNE	9.1	SSW	22.0
NE	30.9	SW	1.5
ENE	7.6	WSW	0.3
E	3.0	W	0.5
ESE	2.5	WNW	1.2
SE	2.8	NW	2.0
SSE	3.7	NNW	0.7