

Allegato A25

Schemi a Blocchi dell'Attività Produttiva

ALLEGATO A25 SCHEMI A BLOCCHI DELL'ATTIVITÀ PRODUTTIVA – SCHEMA GENERALE (1/6)

Chemicals

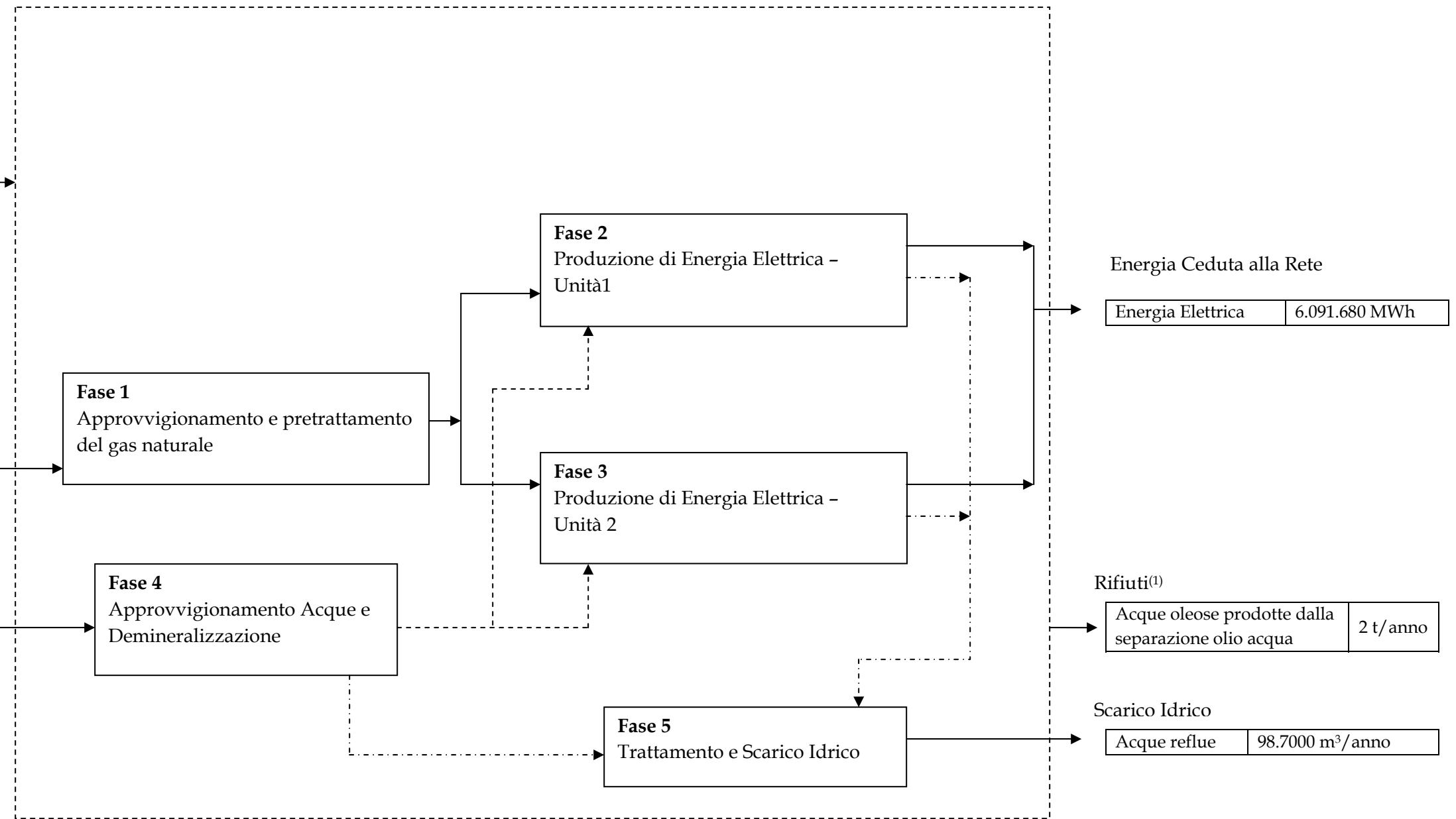
Olio Lubrificante	5.000 l/anno
Trattamento acque di caldaia	2.000 l/anno
Deossigenante acque di caldaia	2.000 l/anno
Fosfati liquidi acque di caldaia	1.000 l/anno
Trattamento acque di caldaia	100 l/anno
Inibitore della corrosione	100 l/anno
Sodio metabisolfito	200 l/anno
Soda caustica	1.000 l/anno
Ipoclorito di sodio	100 l/anno
Acido cloridrico	200 l/anno
Gasolio	4.000 l/anno
Sale Marino	1.000 kg/anno
Ammoniaca al 3%	15.000 l/anno

Combustibili

Gas Naturale	1.200.000.000 Sm ³ /anno
--------------	-------------------------------------

Prelievi Idrici

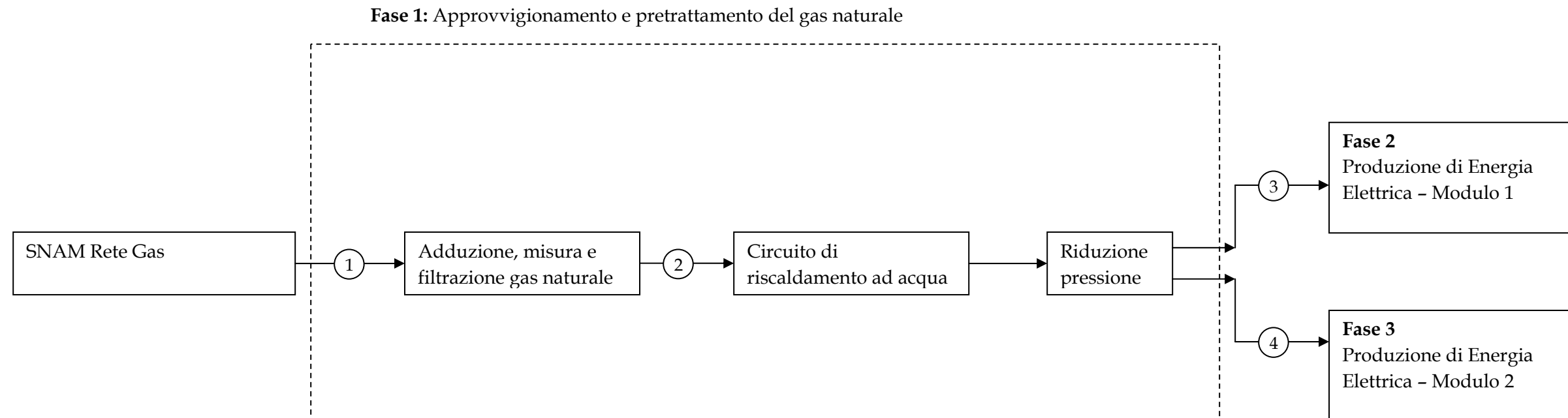
Acqua di Pozzo	112.000 m ³ /anno
----------------	------------------------------



Note:

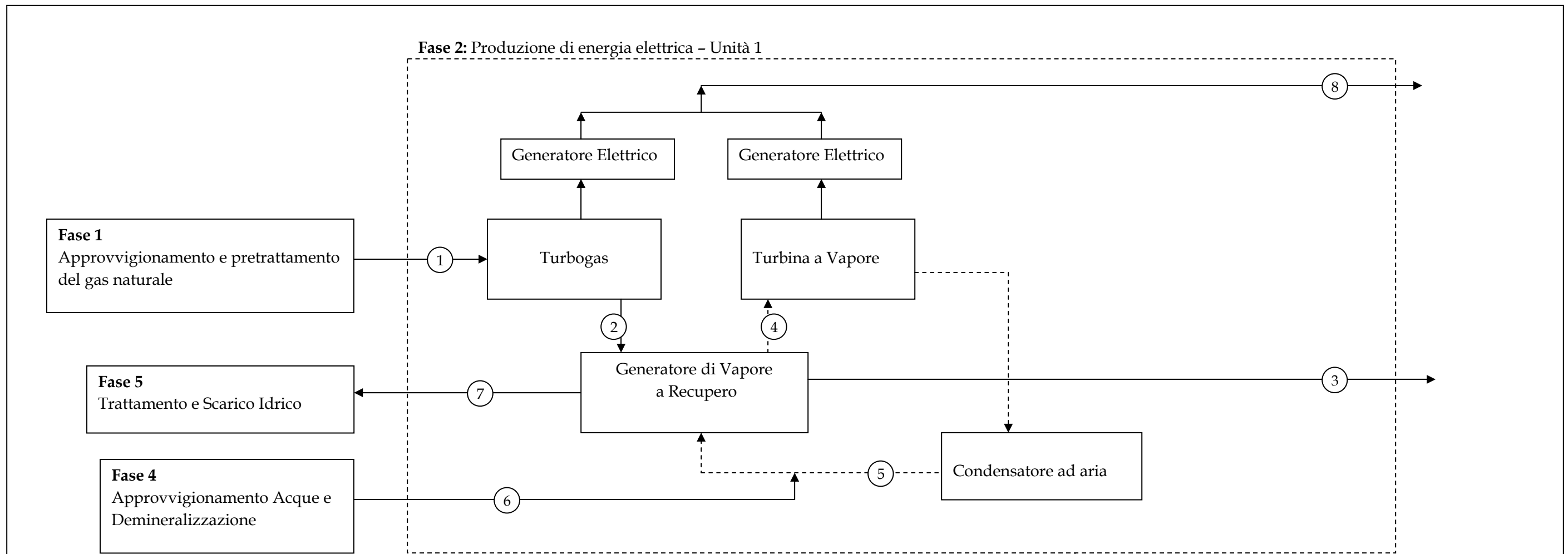
I consuntivi riportati in questo allegato sono annuali e fanno riferimento alla capacità produttiva della Centrale (8.000 ore/anno) e sono tutti stimati da progetto.

(1) Si riportano solo i rifiuti associati al processo produttivo.



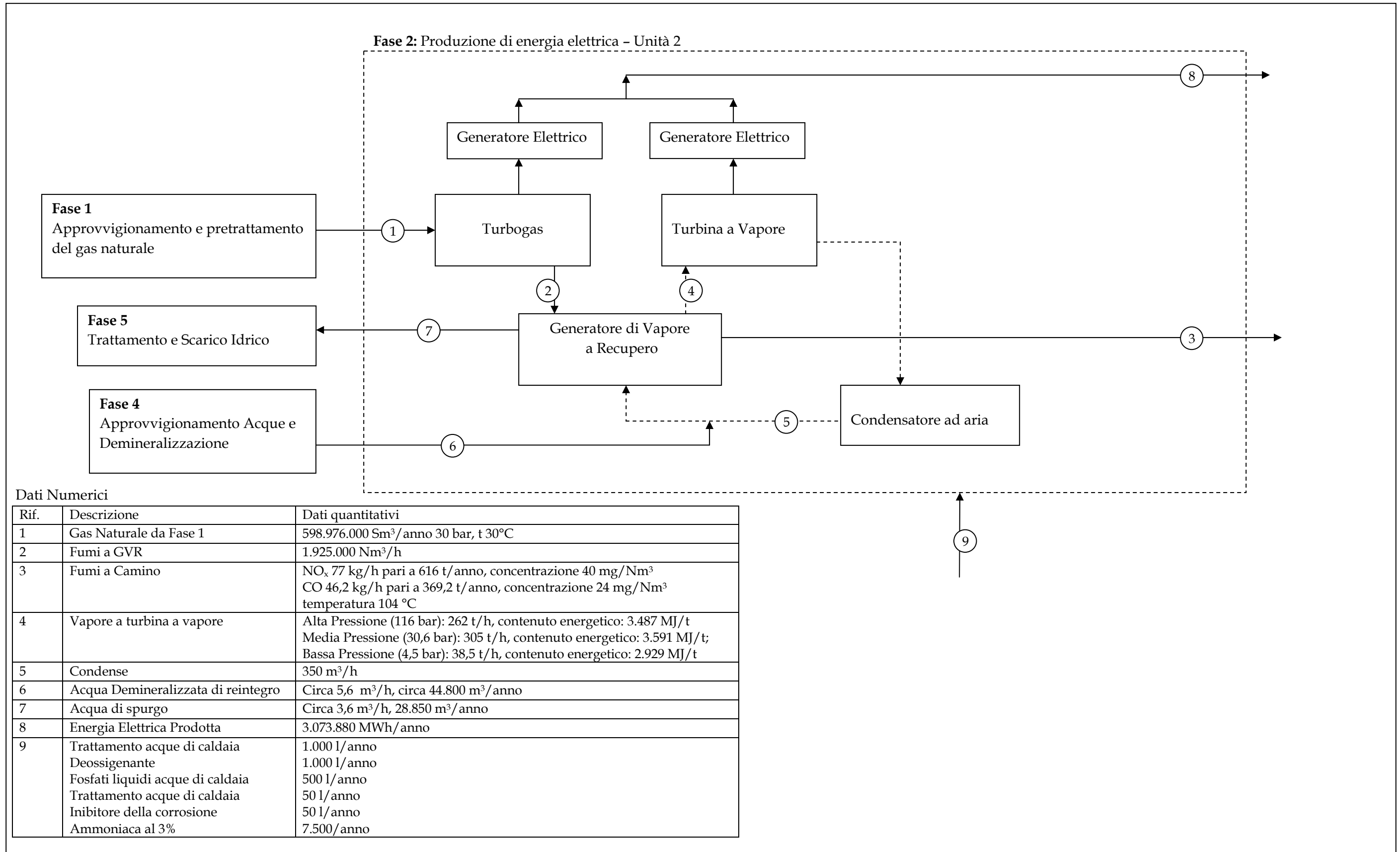
Dati Numerici

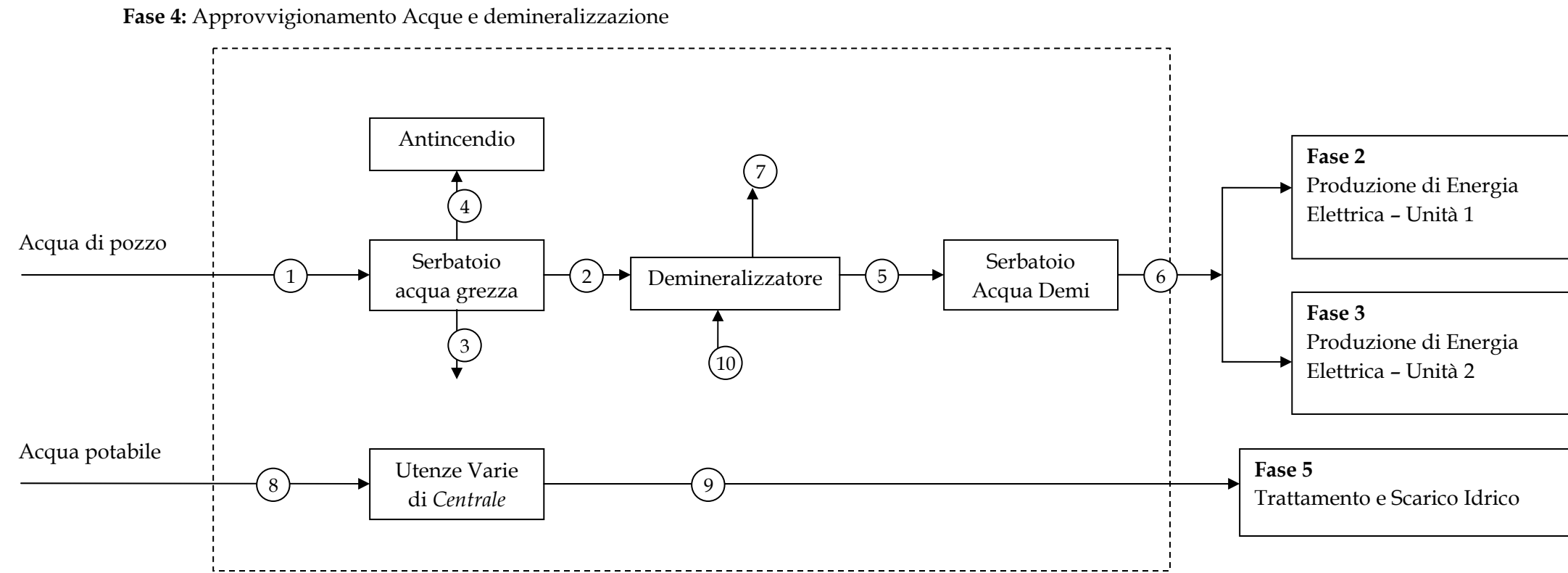
Rif.	Descrizione	Dati quantitativi
1	Gas Naturale dalla Rete	1.200.000.000 Sm ³ /anno 70 bar, t ambiente
2	Gas Naturale per preriscaldamento	2.048.000 Sm ³ /anno
3	Gas preriscaldato a Fase 2	598.976.000 Sm ³ /anno 30 bar, t 30°C
4	Gas preriscaldato a Fase 3	598.976.000 Sm ³ /anno 30 bar, t 30°C



Dati Numerici

Rif.	Descrizione	Dati quantitativi
1	Gas Naturale da Fase 1	598.976.000 Sm ³ /anno 30 bar, t 30°C
2	Fumi a GVR	1.925.000 Nm ³ /h
3	Fumi a Camino	NO _x 77 kg/h pari a 616 t/anno, concentrazione 40 mg/Nm ³ CO 46,2 kg/h pari a 369,2 t/anno, concentrazione 24 mg/Nm ³ temperatura 104 °C
4	Vapore a turbina a vapore	Alta Pressione (116 bar): 262 t/h, contenuto energetico: 3.487 MJ/t Media Pressione (30,6 bar): 305 t/h, contenuto energetico: 3.591 MJ/t; Bassa Pressione (4,5 bar): 38,5 t/h, contenuto energetico: 2.929 MJ/t
5	Condense	350 m ³ /h
6	Acqua Demineralizzata di reintegro	Circa 5,6 m ³ /h, circa 44.800 m ³ /anno
7	Acqua di spurgo	Circa 3,6 m ³ /h, 28.850 m ³ /anno
8	Energia Elettrica Prodotta	3.073.880 MWh/anno
9	Trattamento acque di caldaia Deossigenante Fosfati liquidi acque di caldaia Trattamento acque di caldaia Inibitore della corrosione Ammoniaca al 3%	1.000 l/anno 1.000 l/anno 500 l/anno 50 l/anno 50 l/anno 7.500/anno





Dati Numerici

Rif.	Descrizione	Dati quantitativi
1	Acqua di pozzo	14 m ³ /h
2	Acqua industriale al demineralizzatore	11,2 m ³ /h
3	Acqua per altri servizi	2,8 m ³ /h
4	Acqua industriale all'antincendio	dato non stimabile
5	Acqua demineralizzata allo stoccaggio	11,2 m ³ /h
6	Acqua demineralizzata ad Fasi 2 e 3	11, 2 m ³ /h
7	Acqua demineralizzata ad altri usi	1,6 m ³ /h (discontinuo)
8	Acqua potabile	1 m ³ /h
9	Acque reflue sanitarie a trattamento	1 m ³ /h
10	Chemicals Vari	n.p.

