
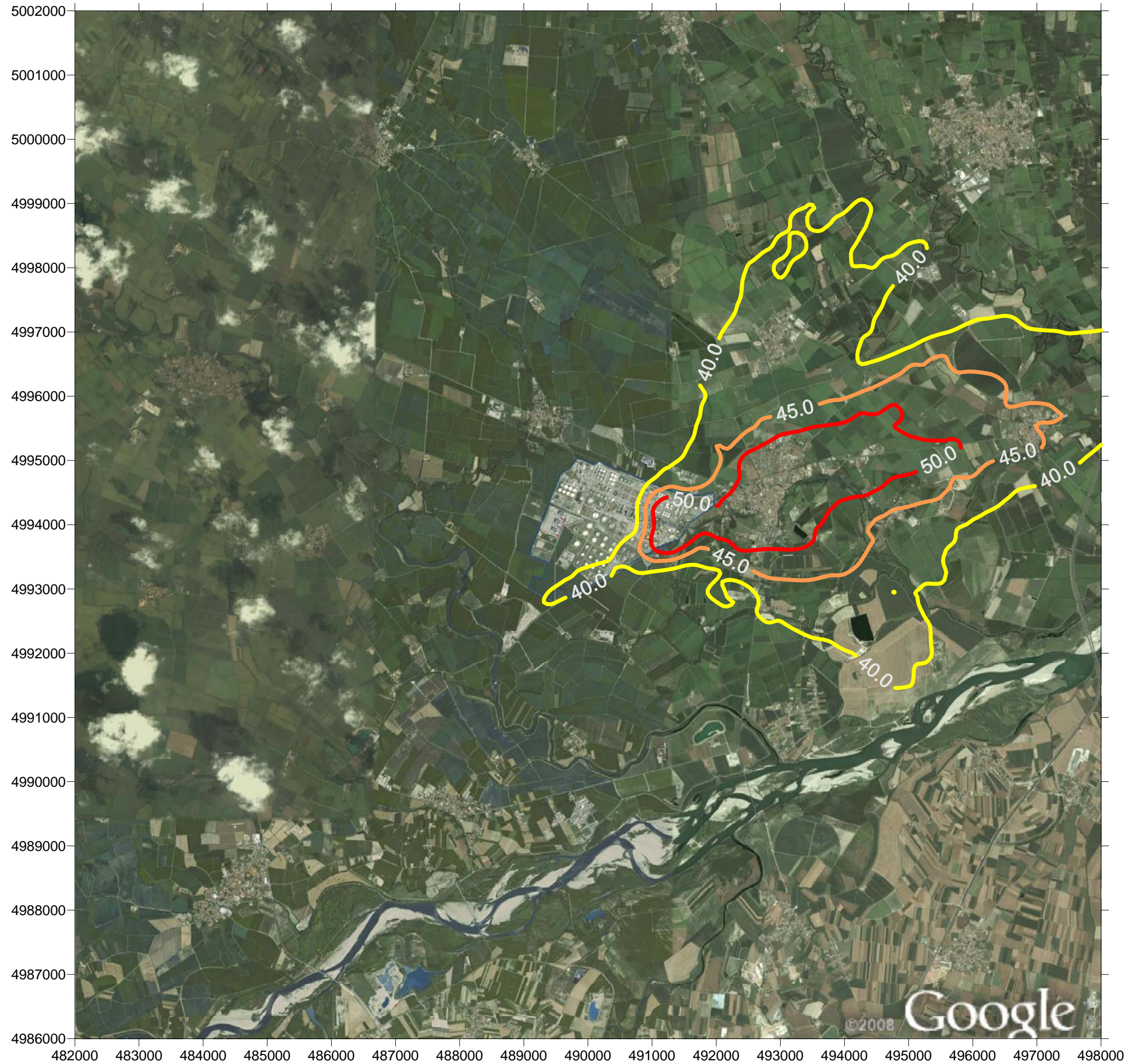


 Eni S.p.A. Divisione Refining & Marketing	CLIENTE Eni S.p.A Divisione Refining & Marketing Raffineria di Sannazzaro			
	LOCALITA' Ferrera Erbognone (PV)	Commessa P31770	UNITA' 00	
	PROGETTO IMPIANTO EST ED UNITA' ASSOCIATE	SPC. No.	00-ZA-E-85502	
		INTEGRAZIONI S.I.A. E A.I.A. ALLEGATO E – Fg. 1 di 10	Rev. 00	

ALLEGATO E

Mappe delle concentrazioni al suolo SCENARIO ANTE OPERAM



SCENARIO ANTE OPERAM

Inquinante: NOx
Riferimento: pct 99.79 media oraria
Limite di rif.: 200 µg/m³

Valore massimo esterno 57.2 µg/m³
 Posizione: (493250E; 4994500N)
 Sist. coord.: UTM-WGS84/32N

Tavola A

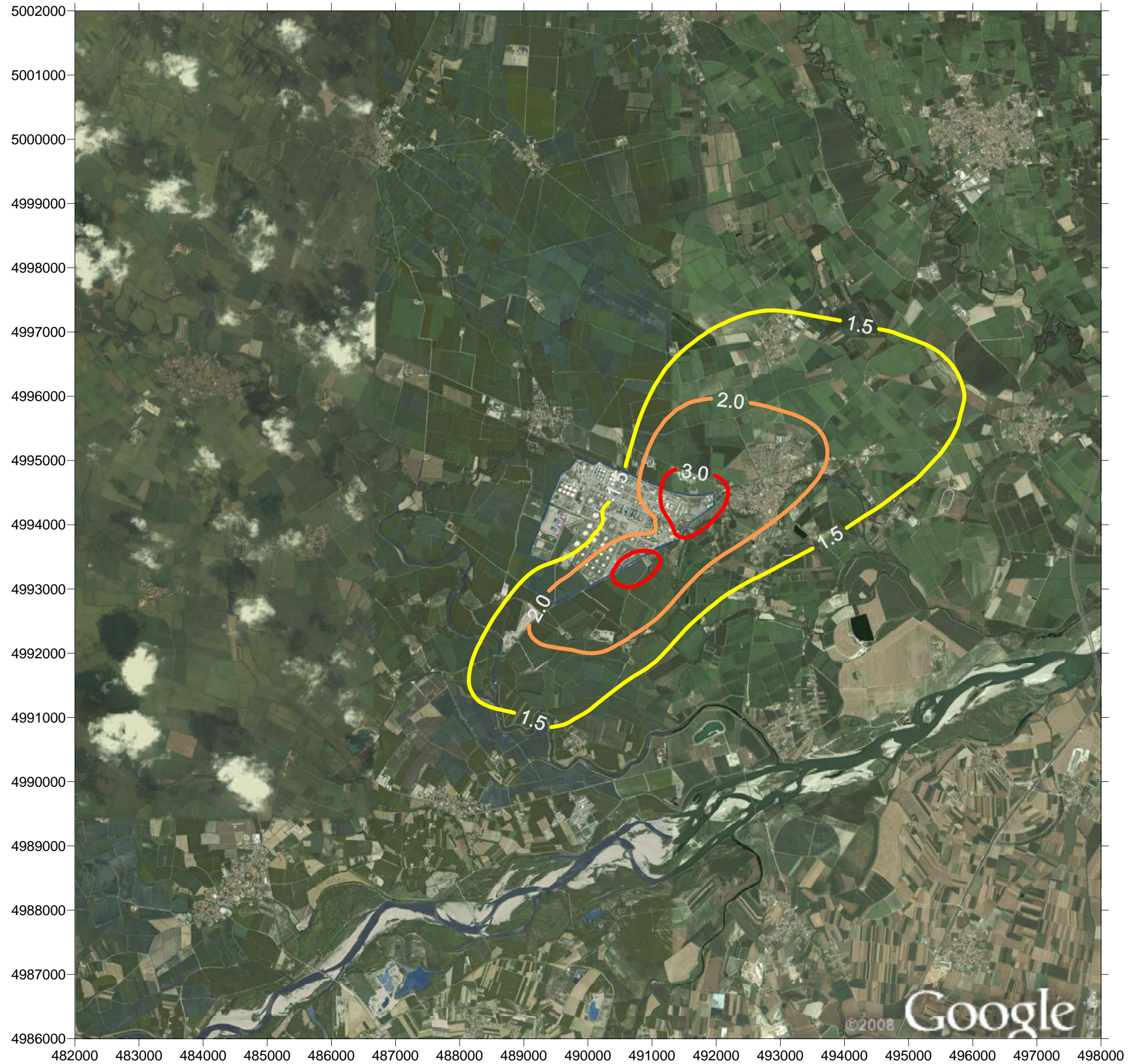
CARTA DELLE CONCENTRAZIONI AL SUOLO

Integrazioni S.I.A. & A.I.A. - Sezione 3
 Allegato E

 **ENI S.p.A**
 Divisione Refining & Marketing

PROGETTO: IMPIANTO EST ED UNITA' ASSOCIATE
 FERRERA ERBOGNONE (PV)

 **Saipem**



SCENARIO ANTE OPERAM

Inquinante: NOx
Riferimento: Media annuale
Limite di rif.: 30 µg/m³

Valore massimo esterno 3.6 µg/m³
 Posizione: (491500E; 4994500N)
 Sist. coord.: UTM-WGS84/32N

Tavola B

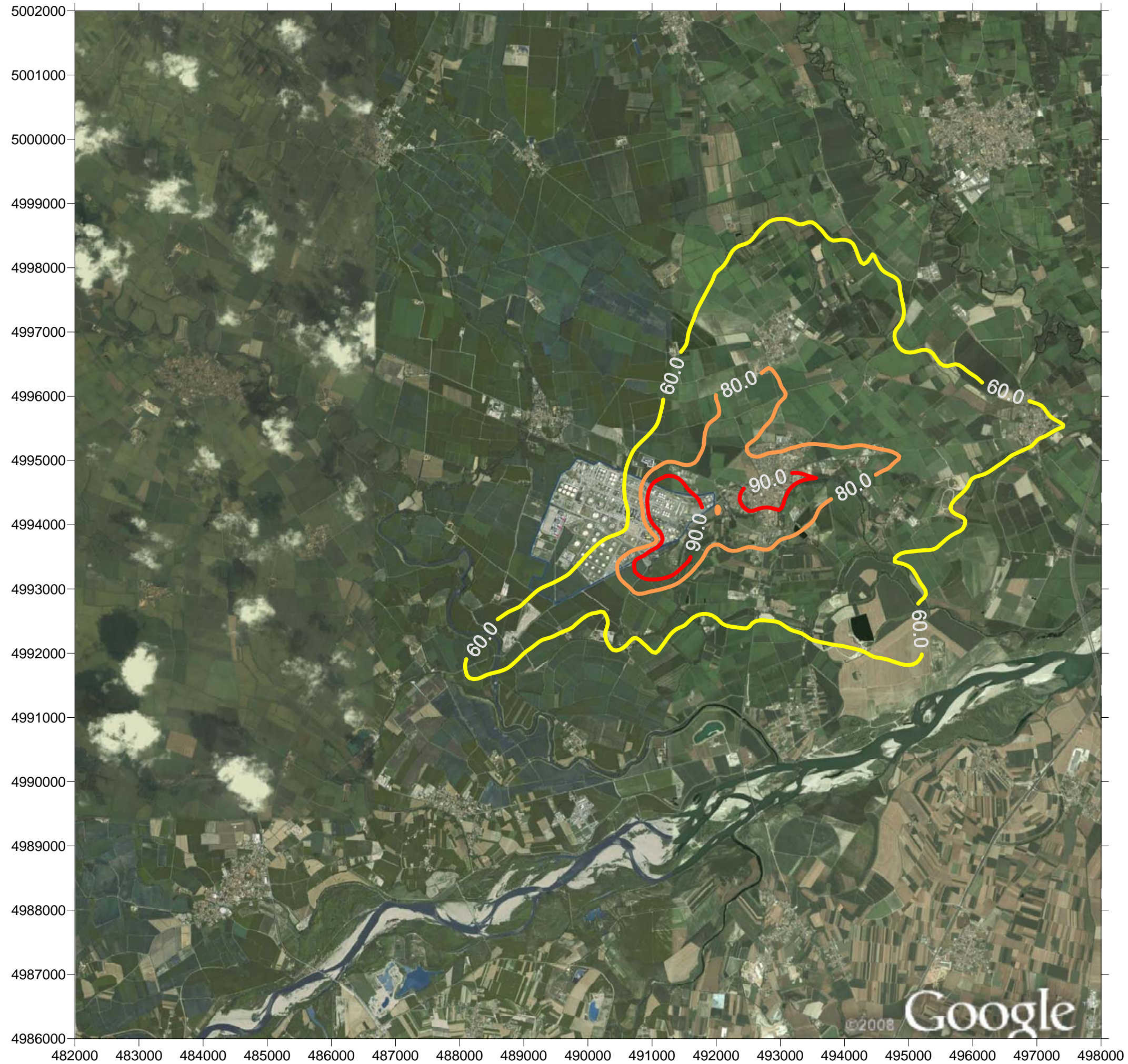
CARTA DELLE CONCENTRAZIONI AL SUOLO

Integrazioni S.I.A. & A.I.A. - Sezione 3
 Allegato E

 **ENI S.p.A**
 Divisione Refining & Marketing

PROGETTO: IMPIANTO EST ED UNITA' ASSOCIATE
 FERRERA ERBOGNONE (PV)

 **Saipem**



SCENARIO ANTE OPERAM

Inquinante: SO2
Riferimento: pct 99.73 media oraria
Limite di rif.: 350 µg/m³

Valore massimo esterno 113.9/m³
 Posizione: (491250E; 4993500N)
 Sist. coord.: UTM-WGS84/32N

Tavola C

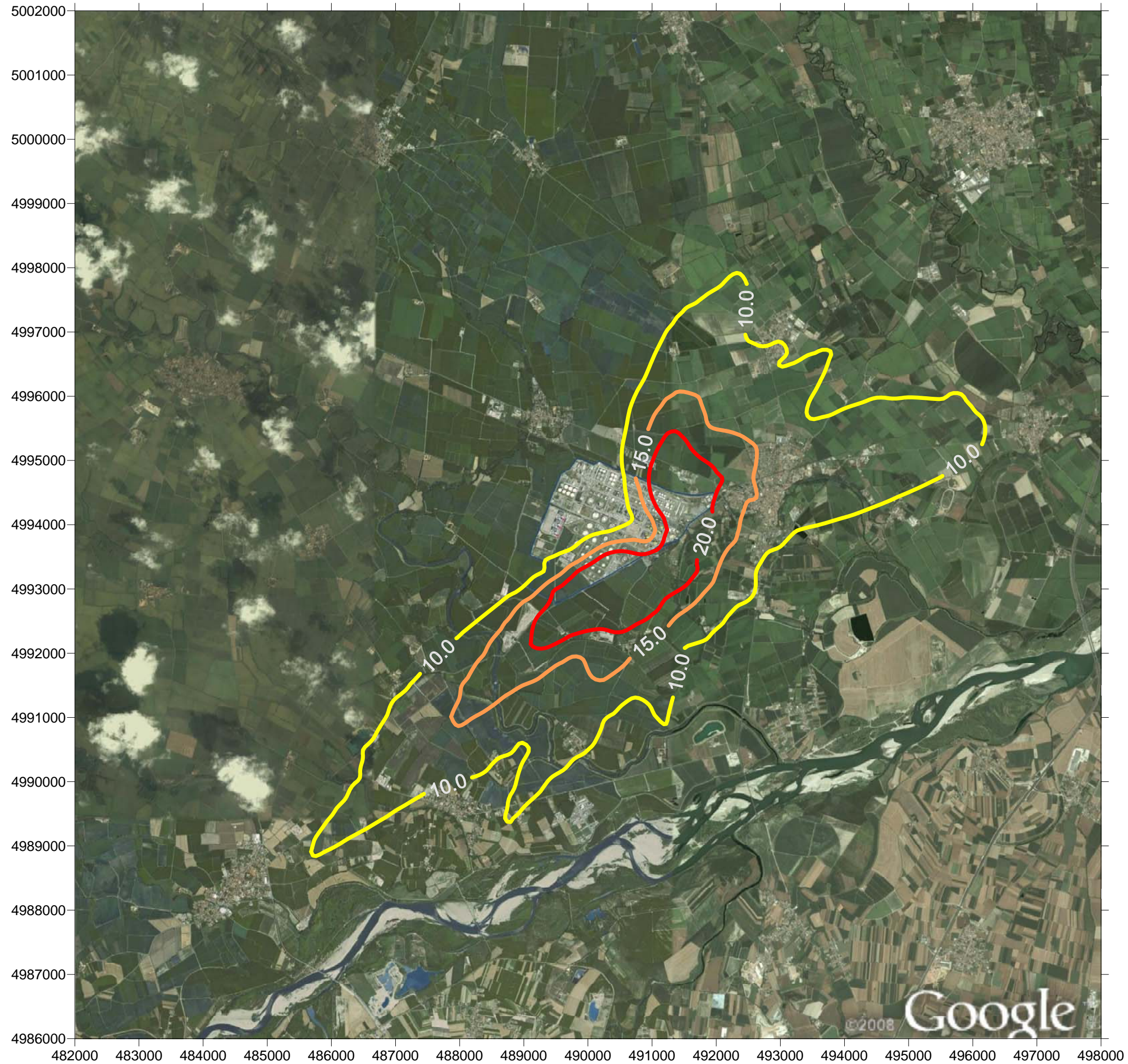
CARTA DELLE CONCENTRAZIONI AL SUOLO

Integrazioni S.I.A. & A.I.A. - Sezione 3
 Allegato E

 **ENI S.p.A**
 Divisione Refining & Marketing

PROGETTO: IMPIANTO EST ED UNITA' ASSOCIATE
 FERRERA ERBOGNONE (PV)

 **Saipem**



SCENARIO ANTE OPERAM

Inquinante: SO2
Riferimento: pct 99.18 media giornaliera
Limite di rif.: 125 µg/m³

Valore massimo esterno 28.7m³
 Posizione: (490250E; 4993000N)
 Sist. coord.: UTM-WGS84/32N

Information contained herein is confidential. This document is the property of Snamprogetti, who will safeguard its rights according to the civil and penal provisions of the law.

Tavola D

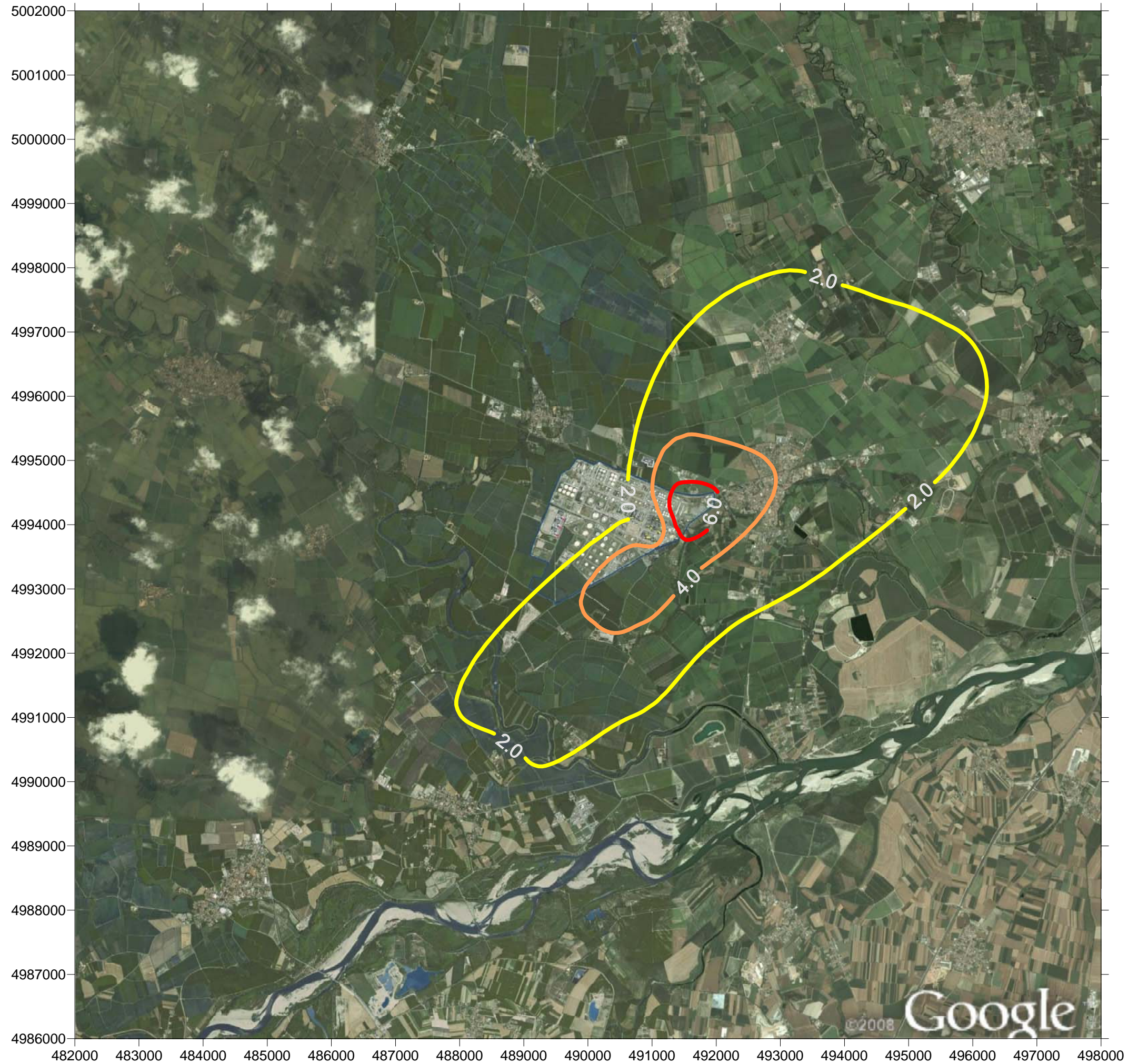
CARTA DELLE CONCENTRAZIONI AL SUOLO

Integrazioni S.I.A. & A.I.A. - Sezione 3
 Allegato E

 **ENI S.p.A**
 Divisione Refining & Marketing

PROGETTO: IMPIANTO EST ED UNITA' ASSOCIATE
 FERRERA ERBOGNONE (PV)

 **Saipem**



SCENARIO ANTE OPERAM

Inquinante: SO2
Riferimento: media annuale
Limite di rif.: 20 µg/m³

Valore massimo esterno 6.8 µg/m³
 Posizione: (491750E; 4994000N)
 Sist. coord.: UTM-WGS84/32N

Tavola E

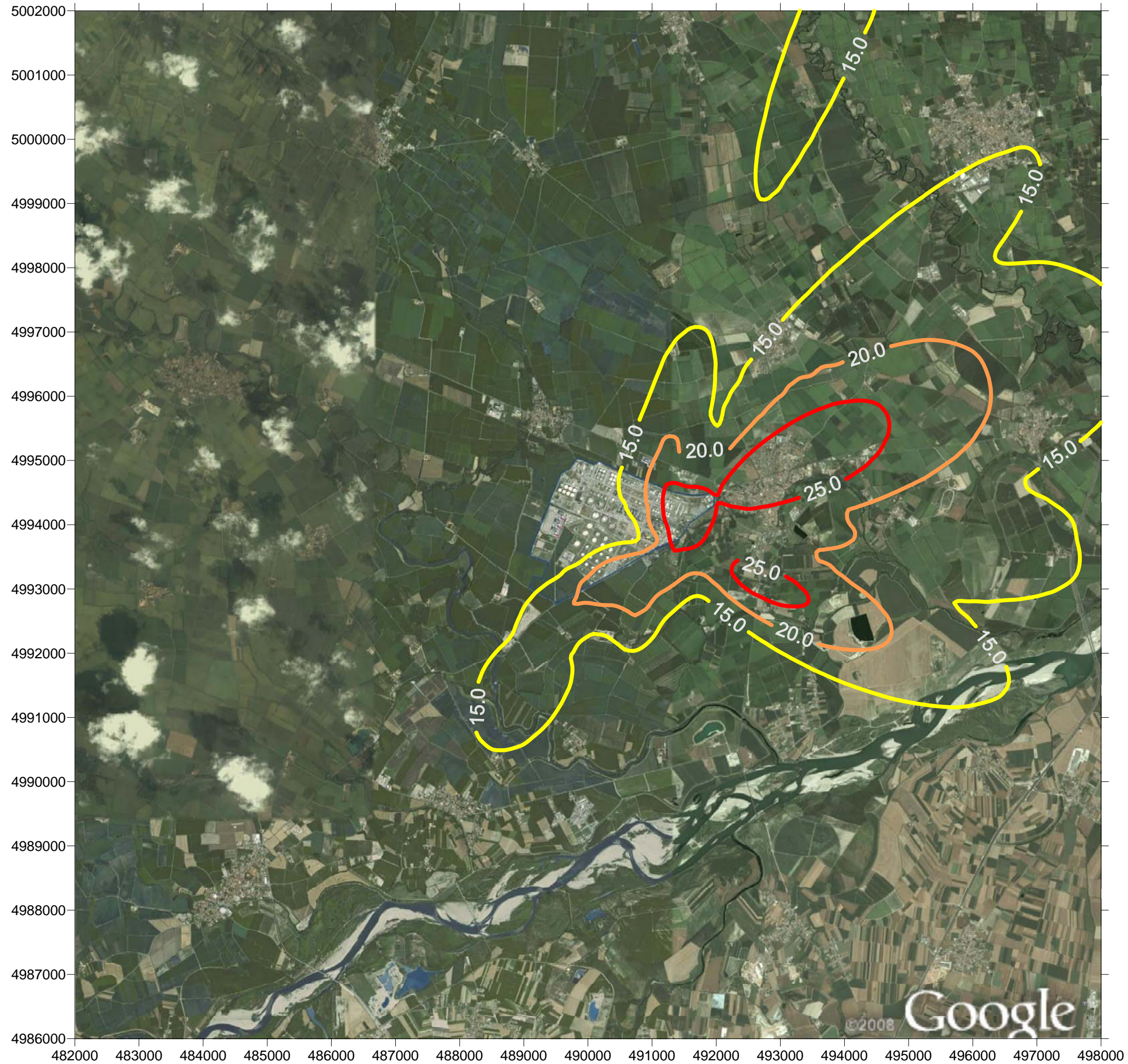
CARTA DELLE CONCENTRAZIONI AL SUOLO

Integrazioni S.I.A. & A.I.A. - Sezione 3
 Allegato E

 **ENI S.p.A**
 Divisione Refining & Marketing

PROGETTO: IMPIANTO EST ED UNITA' ASSOCIATE
 FERRERA ERBOGNONE (PV)

 **Saipem**



SCENARIO ANTE OPERAM

Inquinante: CO
Riferimento: media 8 ore
Limite di rif.: 10000 µg/m³

Valore massimo esterno 28.8 µg/m³
 Posizione: (492750E; 4994750N)
 Sist. coord.: UTM-WGS84/32N

Tavola F

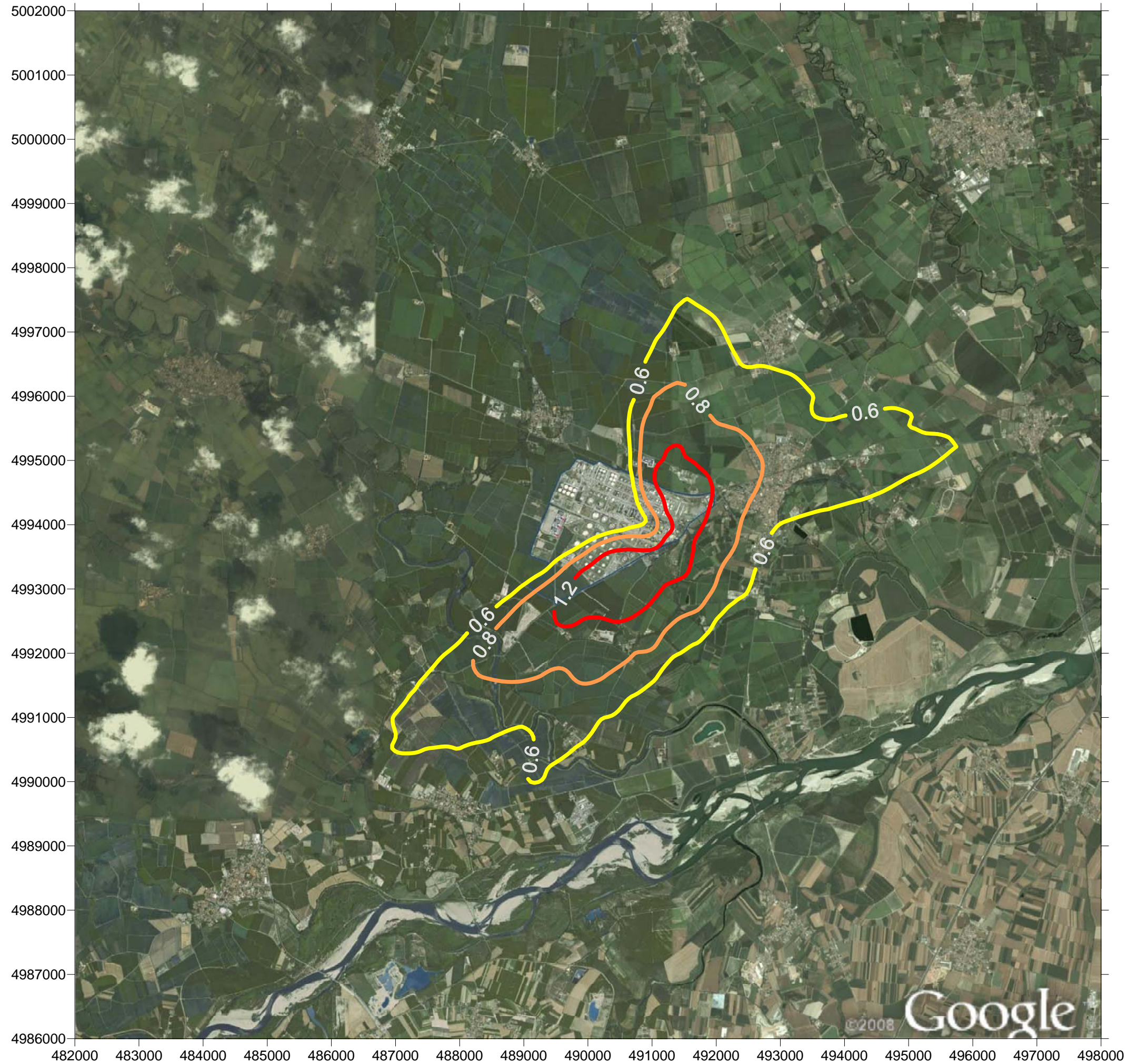
CARTA DELLE CONCENTRAZIONI AL SUOLO

Integrazione S.I.A. & A.I.A. - Sezione 3
 Allegato E

 **ENI S.p.A**
 Divisione Refining & Marketing

PROGETTO: IMPIANTO EST ED UNITA' ASSOCIATE
 FERRERA ERBOGNONE (PV)

 **Saipem**



SCENARIO ANTE OPERAM

Inquinante: PM10
Riferimento: pct 98.08 media giornaliera
Limite di rif.: 50 µg/m³

Valore massimo esterno 1.6 µg/m³

Posizione: (490750E; 4993250)

Sist. coord.: UTM-WGS84/32N

Tavola G

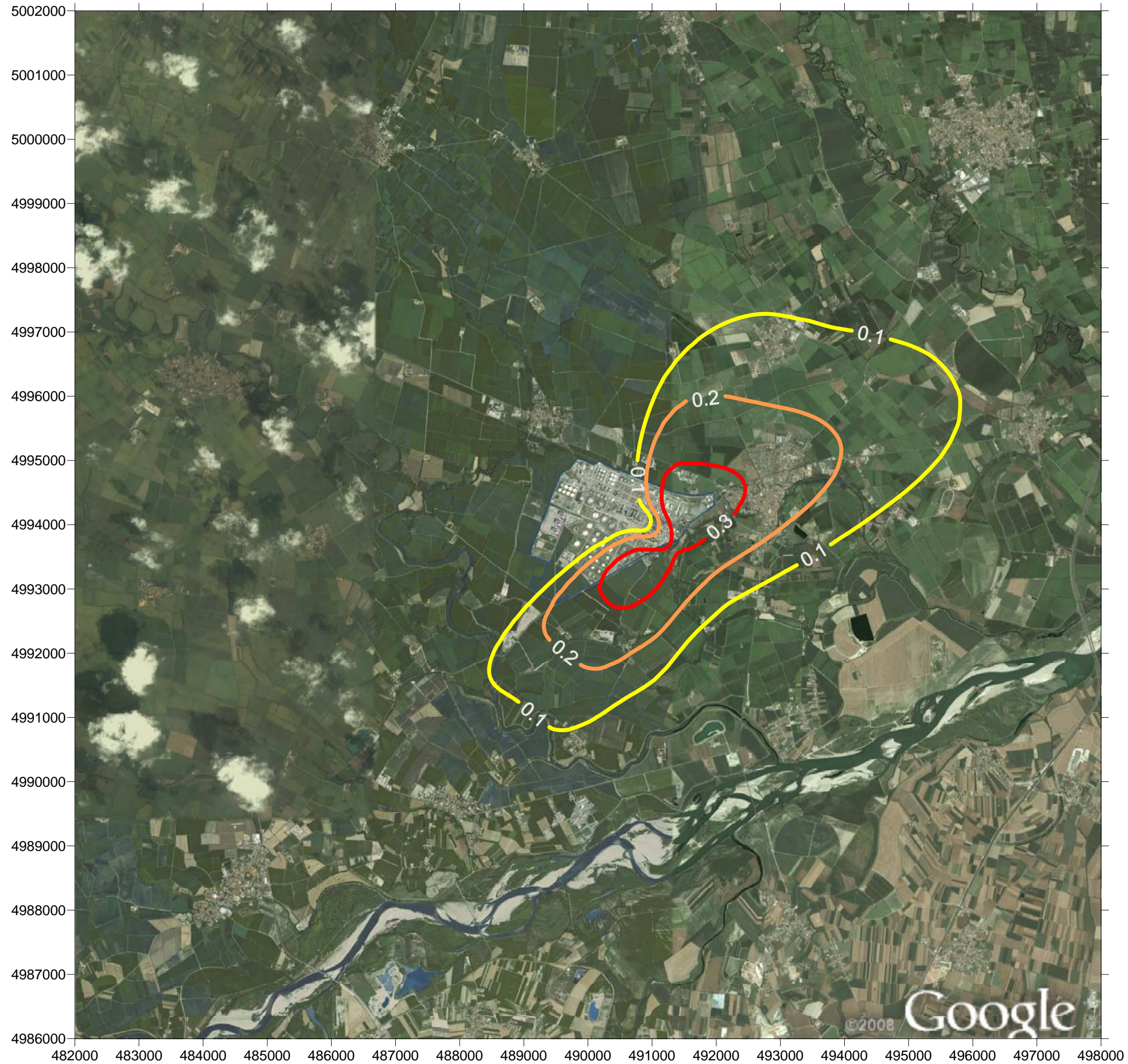
CARTA DELLE CONCENTRAZIONI AL SUOLO

Integrazioni S.I.A. & A.I.A. - Sezione 3
 Allegato E

 **ENI S.p.A**
 Divisione Refining & Marketing

PROGETTO: IMPIANTO EST ED UNITA' ASSOCIATE
 FERRERA ERBOGNONE (PV)

 **Saipem**



SCENARIO ANTE OPERAM

Inquinante: PM10
Riferimento: media annuale
Limite di rif.: 20 µg/m³

Valore massimo esterno 0.4 µg/m³
 Posizione: (491500E; 4994500N)
 Sist. coord.: UTM-WGS84/32N

Tavola H

CARTA DELLE CONCENTRAZIONI AL SUOLO

Integrazioni S.I.A. & A.I.A. - Sezione 3
 Allegato E

 **ENI S.p.A**
 Divisione Refining & Marketing

PROGETTO: IMPIANTO EST ED UNITA' ASSOCIATE
 FERRERA ERBOGNONE (PV)

 **Saipem**

Information contained herein is confidential. This document is the property of Snamprogetti, who will safeguard its rights according to the civil and penal provisions of the law.