
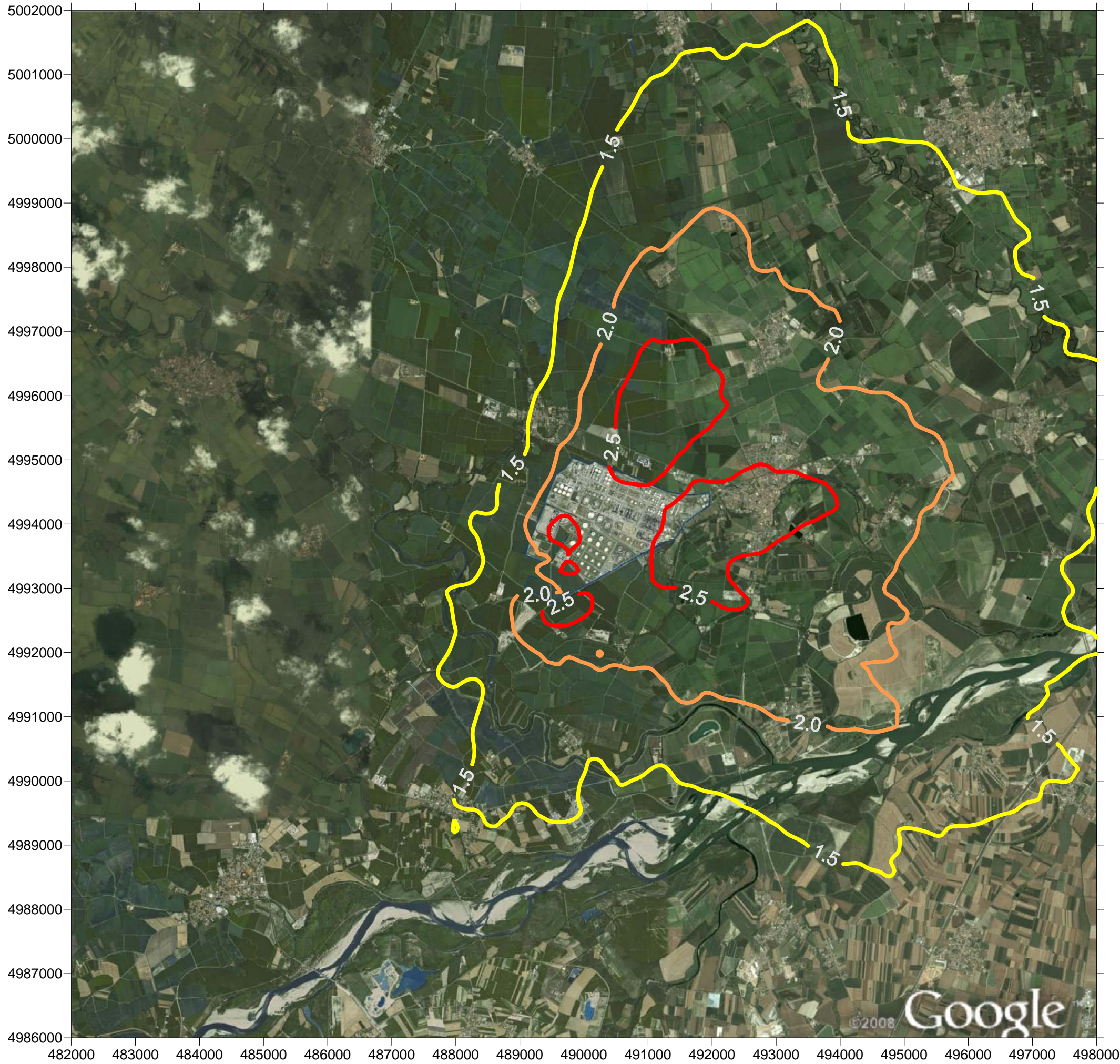


 Eni S.p.A. Divisione Refining & Marketing	CLIENTE Eni S.p.A Divisione Refining & Marketing Raffineria di Sannazzaro		
	LOCALITA' Ferrera Erbognone (PV)	Commessa P31770	UNITA' 00
	PROGETTO IMPIANTO EST ED UNITA' ASSOCIATE	SPC. No.	00-ZA-E-85502

ALLEGATO F

Mappe delle concentrazioni al suolo CONTRIBUTO IMPIANTO EST E UNITÀ ASSOCIATE



CONTRIBUTO NUOVO PROGETTO

Inquinante: NOx
Riferimento: pct 99.79 media oraria
Limite di rif.: 200 µg/m³

Valore massimo esterno 2.8 µg/m³
 Posizione: (491500E; 4993750N)
 Sist. coord.: UTM-WGS84/32N

Tavola A

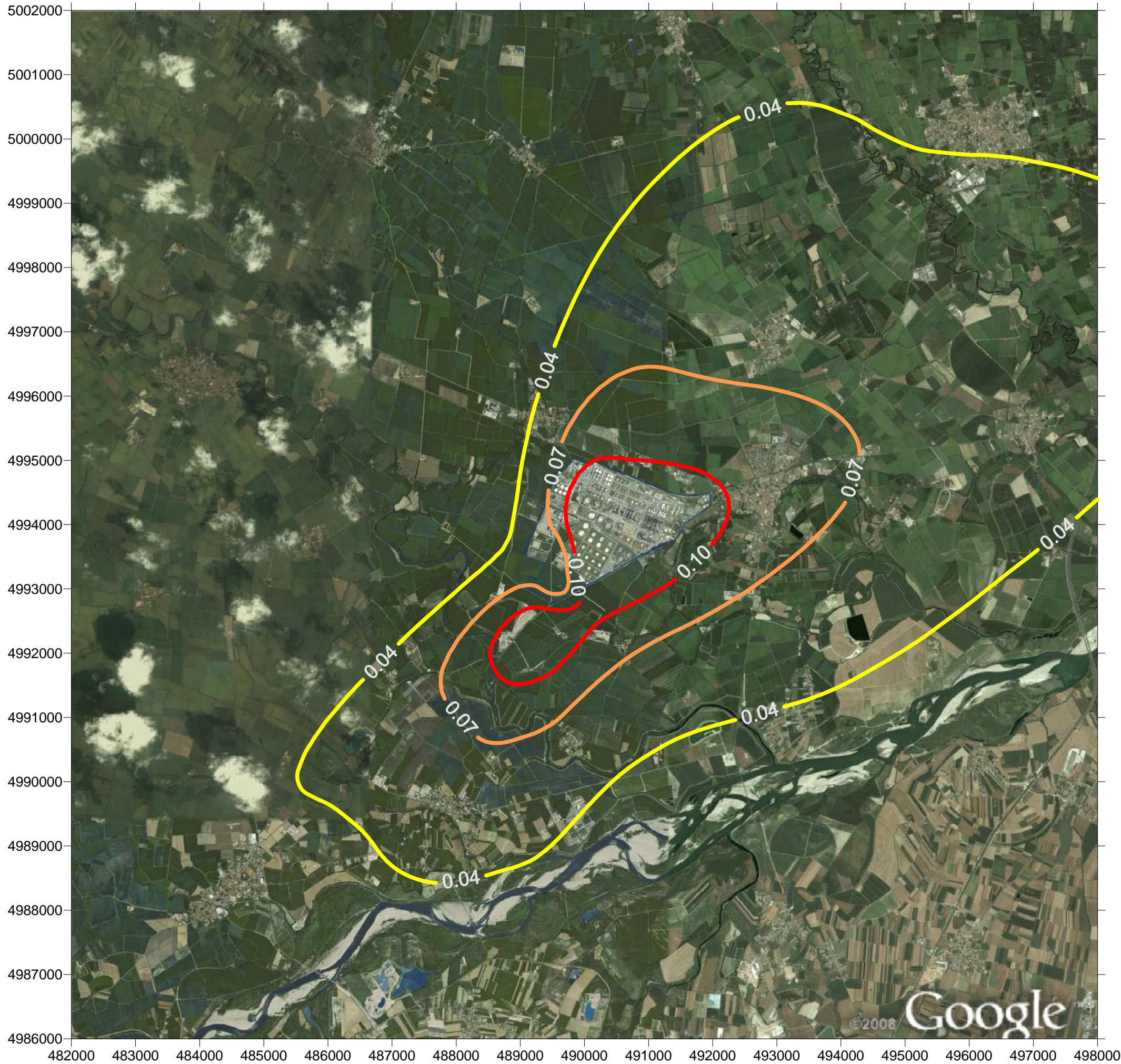
CARTA DELLE CONCENTRAZIONI AL SUOLO

Integrazioni S.I.A. & A.I.A. - Sezione 3
 Allegato F

 **ENI S.p.A**
 Divisione Refining & Marketing

PROGETTO: IMPIANTO EST ED UNITA' ASSOCIATE
 FERRERA ERBOGNONE (PV)

 **Saipem**



CONTRIBUTO NUOVO PROGETTO

Inquinante: NOx
Riferimento: Media annuale
Limite di rif.: 30 µg/m³

Valore massimo esterno 0.1 µg/m³
 Posizione: (490500E; 4993250N)
 Sist. coord.: UTM-WGS84/32N

Tavola B

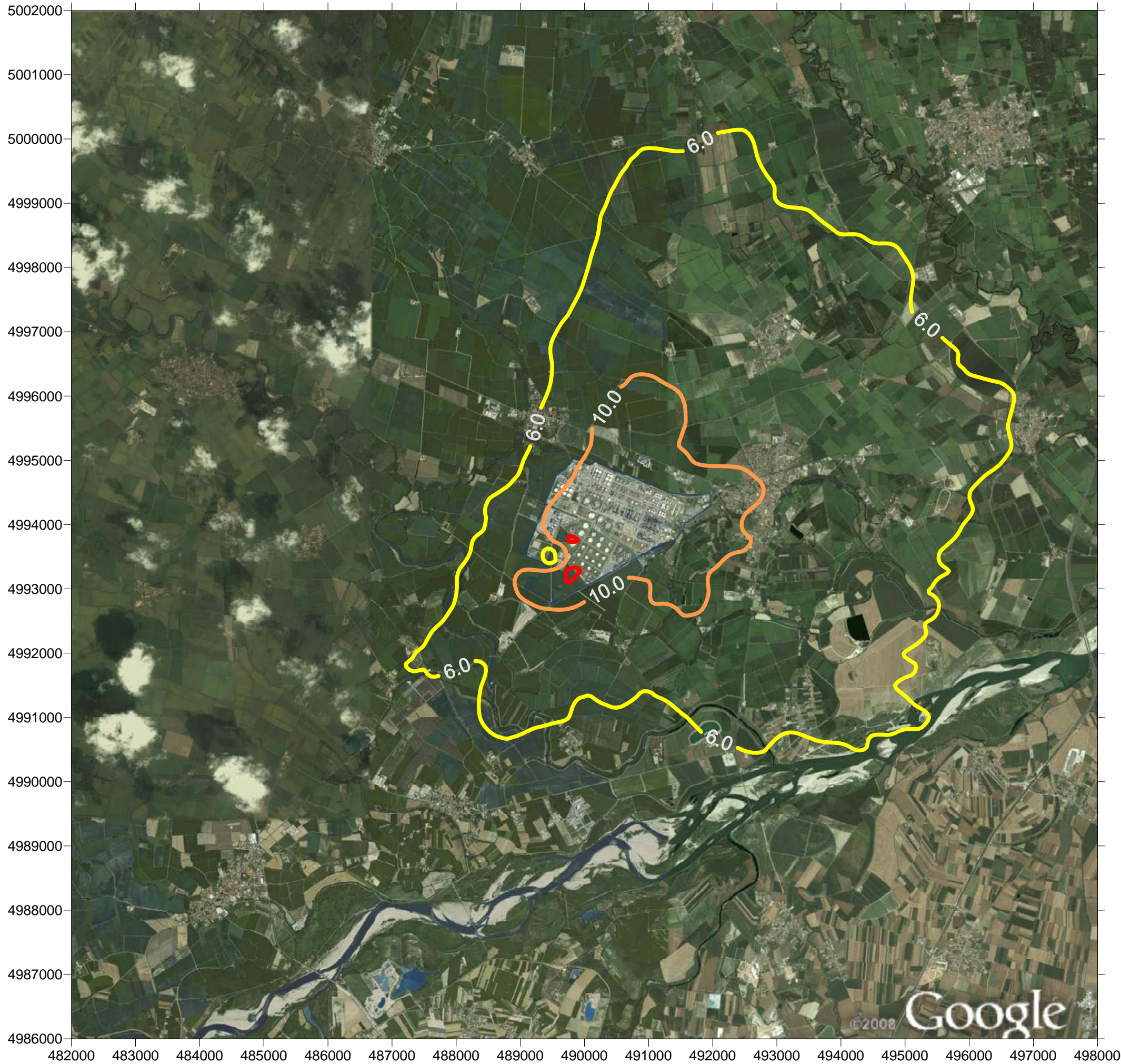
CARTA DELLE CONCENTRAZIONI AL SUOLO

Integrazioni S.I.A. & A.I.A. - Sezione 3
 Allegato F

 **ENI S.p.A**
 Divisione Refining & Marketing

PROGETTO: IMPIANTO EST ED UNITA' ASSOCIATE
 FERRERA ERBOGNONE (PV)

 **Saipem**



CONTRIBUTO NUOVO PROGETTO

Inquinante: SO2
Riferimento: pct 99.73 media oraria
Limite di rif.: 350 µg/m³

Valore massimo esterno 12.2 µg/m³
 Posizione: (490750E; 4995250N)
 Sist. coord.: UTM-WGS84/32N

Tavola C

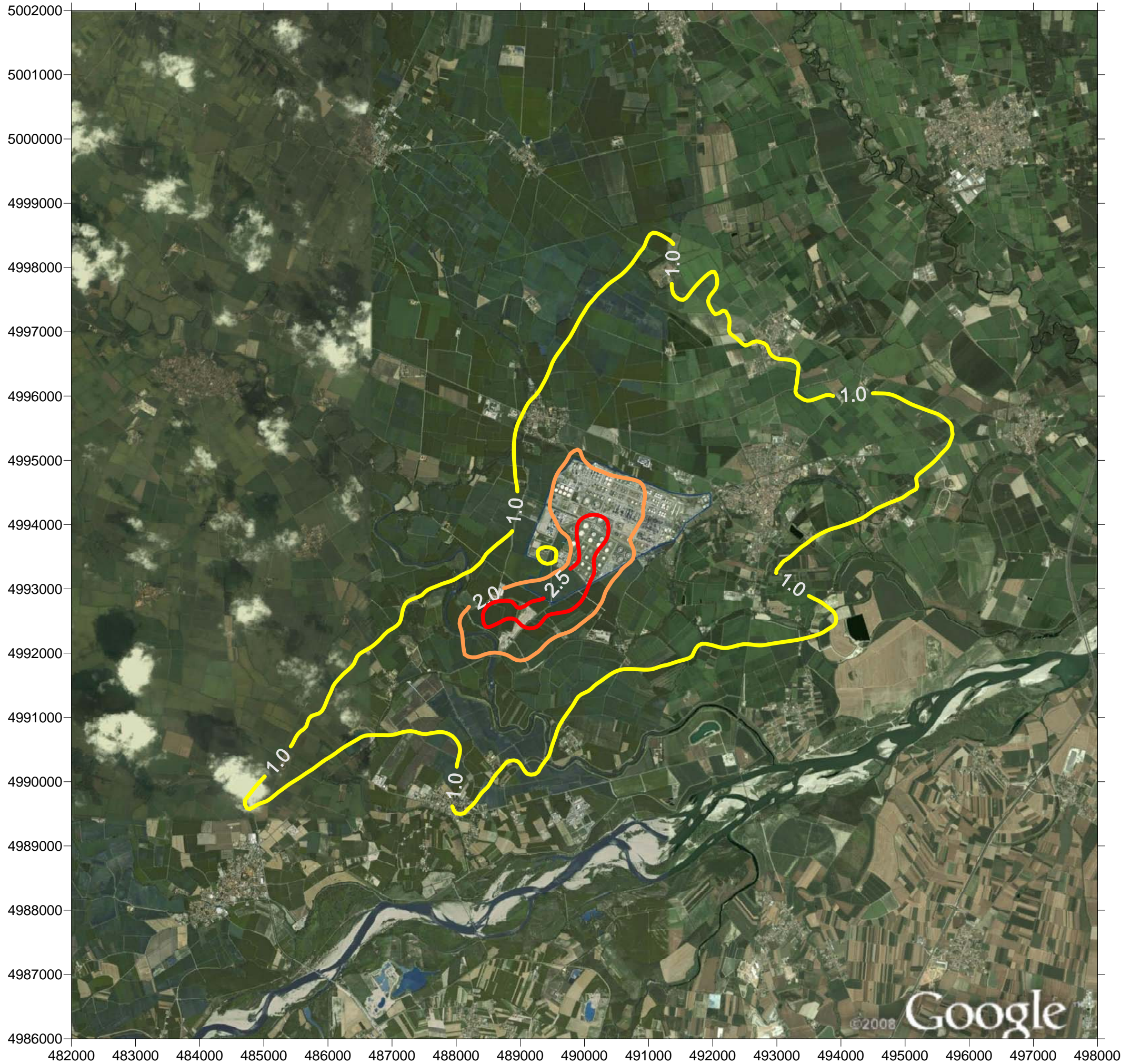
CARTA DELLE CONCENTRAZIONI AL SUOLO

Integrazioni S.I.A. & A.I.A. - Sezione 3
 Allegato F

 **ENI S.p.A**
 Divisione Refining & Marketing

PROGETTO: IMPIANTO EST ED UNITA' ASSOCIATE
 FERRERA ERBOGNONE (PV)

 **Saipem**



CONTRIBUTO NUOVO PROGETTO

Inquinante: SO2
Riferimento: pct 99.18 media giornaliera
Limite di rif.: 125 µg/m³

Valore massimo esterno 2.7 µg/m³
 Posizione: (488750E; 4992750N)
 Sist. coord.: UTM-WGS84/32N

Tavola D

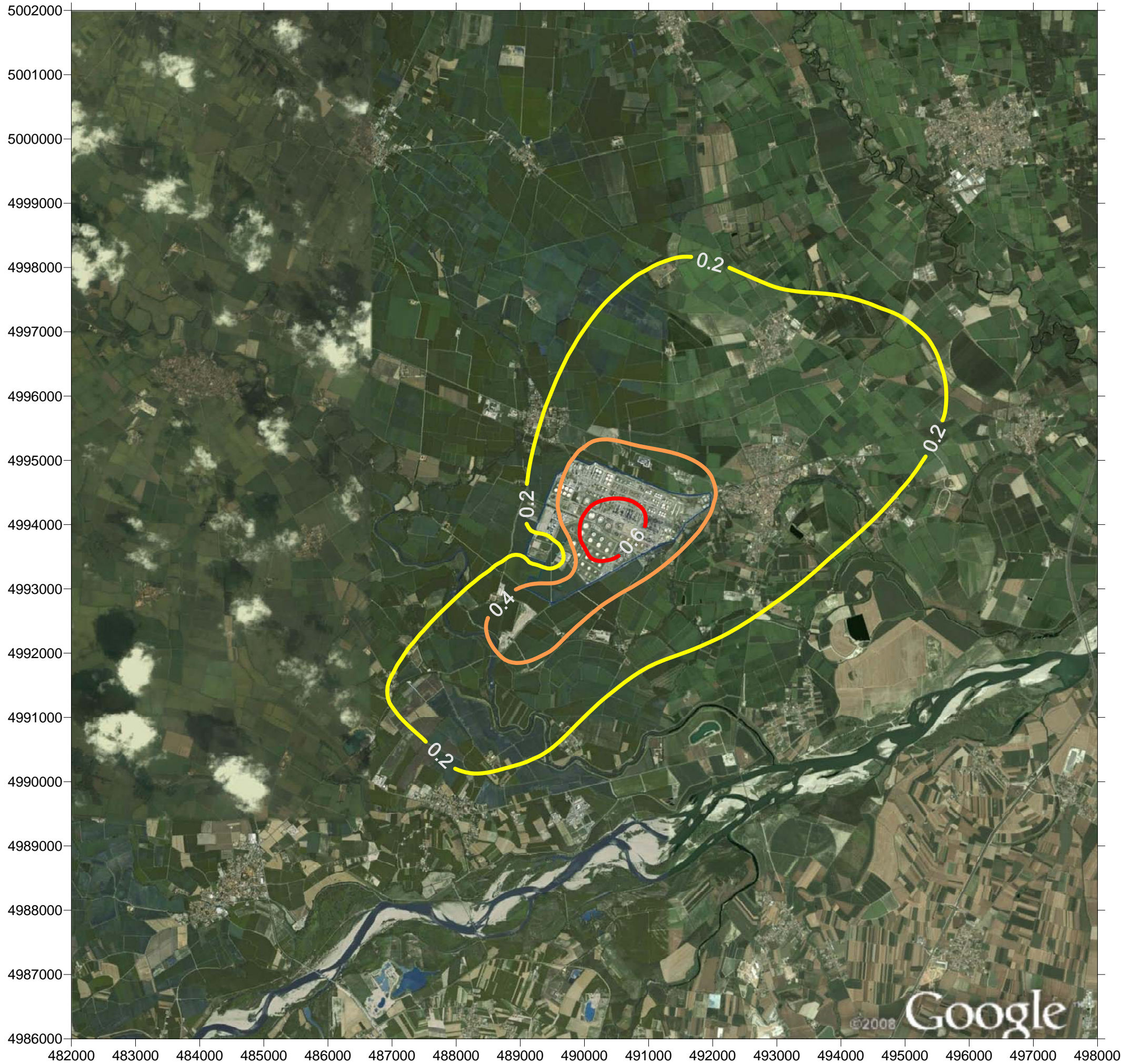
CARTA DELLE CONCENTRAZIONI AL SUOLO

Integrazioni S.I.A. & A.I.A. - Sezione 3
 Allegato F

 **ENI S.p.A**
 Divisione Refining & Marketing

PROGETTO: IMPIANTO EST ED UNITA' ASSOCIATE
 FERRERA ERBOGNONE (PV)

 **Saipem**



CONTRIBUTO NUOVO PROGETTO


Inquinante: SO2
Riferimento: media annuale
Limite di rif.: 20 µg/m³

Valore massimo esterno 0.5 µg/m³
 Posizione: (489250E; 4992750N)
 Sist. coord.: UTM-WGS84/32N

Tavola E

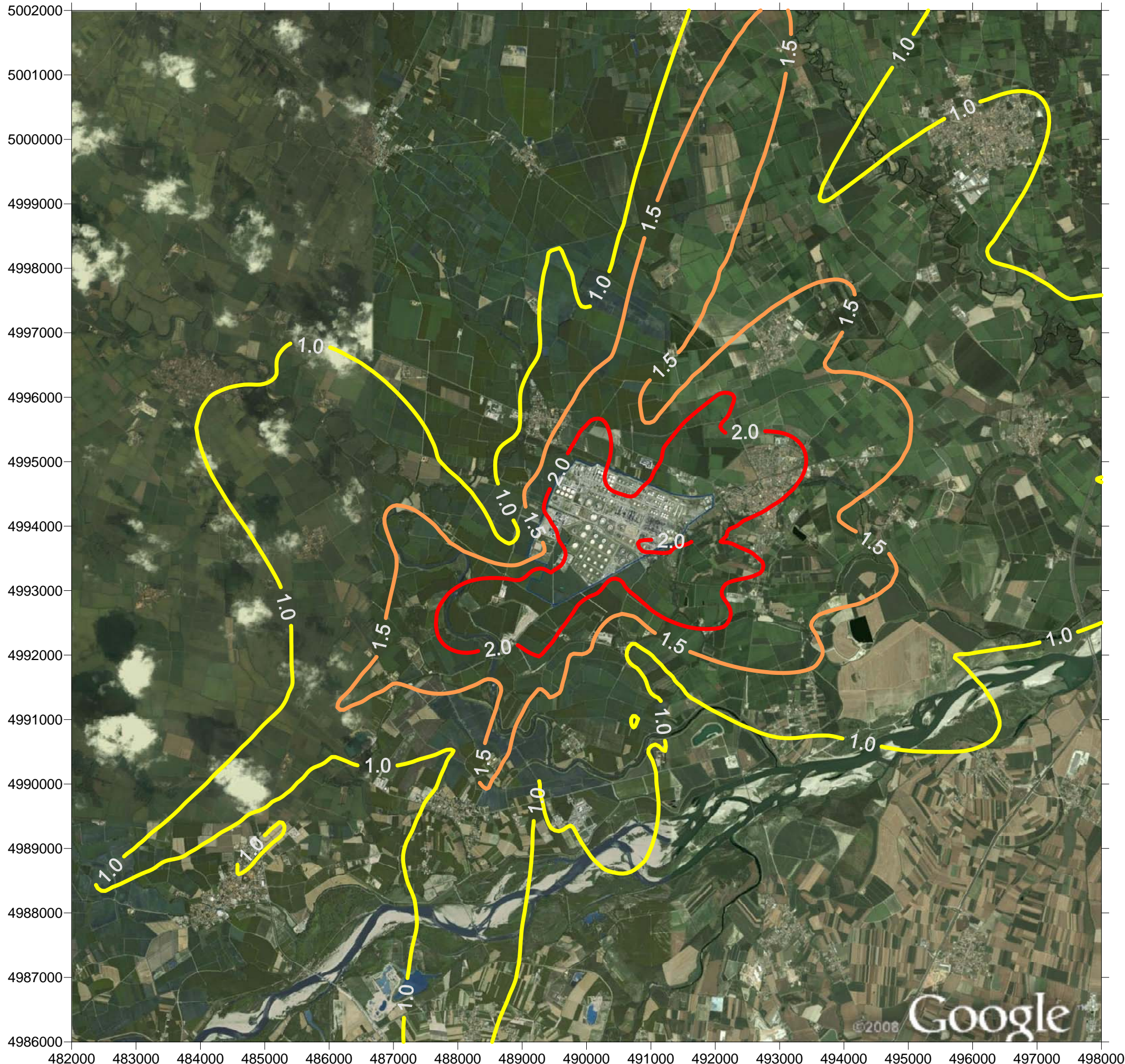
CARTA DELLE CONCENTRAZIONI AL SUOLO

Integrazioni S.I.A. & A.I.A. - Sezione 3
 Allegato F

 **ENI S.p.A**
 Divisione Refining & Marketing

PROGETTO: IMPIANTO EST ED UNITA' ASSOCIATE
 FERRERA ERBOGNONE (PV)

 **Saipem**



CONTRIBUTO NUOVO PROGETTO

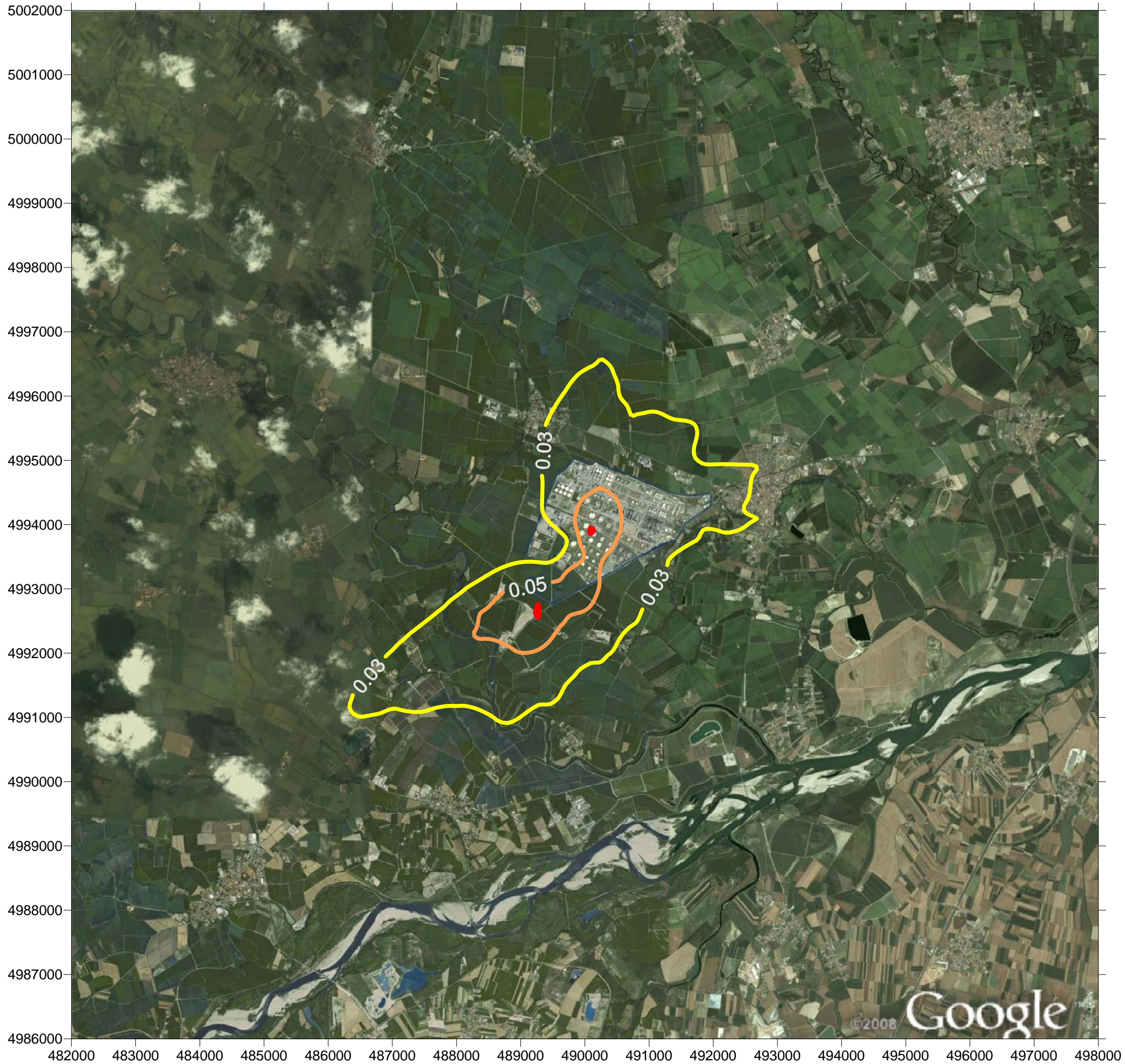
Inquinante: CO
Riferimento: media 8 ore
Limite di rif.: 10000 µg/m³

Valore massimo esterno 2.6 µg/m³
 Posizione: (491500E; 4994500N)
 Sist. coord.: UTM-WGS84/32N

Tavola F

CARTA DELLE CONCENTRAZIONI AL SUOLO	
Integrazioni S.I.A. & A.I.A. - Sezione 3 Allegato F	
	ENI S.p.A Divisione Refining & Marketing
PROGETTO:	IMPIANTO EST ED UNITA' ASSOCIATE FERRERA ERBOGNONE (PV)
	Saipem

Information contained herein is confidential. This document is the property of Snamprogetti, who will safeguard its rights according to the civil and penal provisions of the law.



CONTRIBUTO NUOVO PROGETTO

Inquinante: PM10
Riferimento: pct 98.08 media giornaliera
Limite di rif.: 50 µg/m³

Valore massimo esterno 0.1 µg/m³
 Posizione: (489250E; 4992750N)
 Sist. coord.: UTM-WGS84/32N

Tavola G

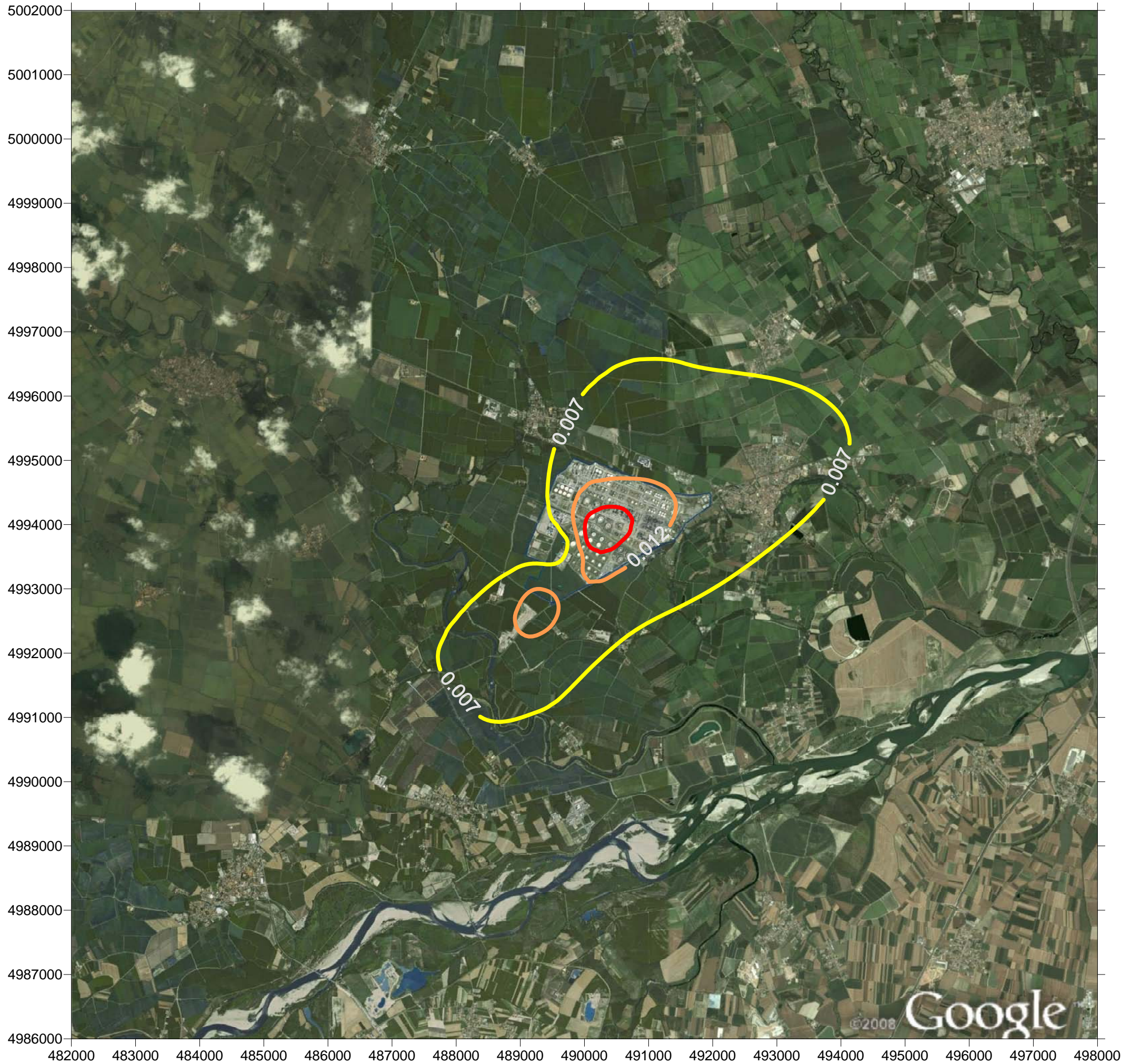
CARTA DELLE CONCENTRAZIONI AL SUOLO

Integrazioni S.I.A. & A.I.A. - Sezione 3
 Allegato F

 **ENI S.p.A**
 Divisione Refining & Marketing

PROGETTO: IMPIANTO EST ED UNITA' ASSOCIATE
 FERRERA ERBOGNONE (PV)

 **Saipem**



CONTRIBUTO NUOVO PROGETTO

Inquinante: PM10
Riferimento: media annuale
Limite di rif.: 20 µg/m³

Valore massimo esterno 0.01 µg/m³
 Posizione: (489250E; 4992750N)
 Sist. coord.: UTM-WGS84/32N

Tavola H

CARTA DELLE CONCENTRAZIONI AL SUOLO

Integrazioni S.I.A. & A.I.A. - Sezione 3
 Allegato F

 **ENI S.p.A**
 Divisione Refining & Marketing

PROGETTO: IMPIANTO EST ED UNITA' ASSOCIATE
 FERRERA ERBOGNONE (PV)

 **Saipem**