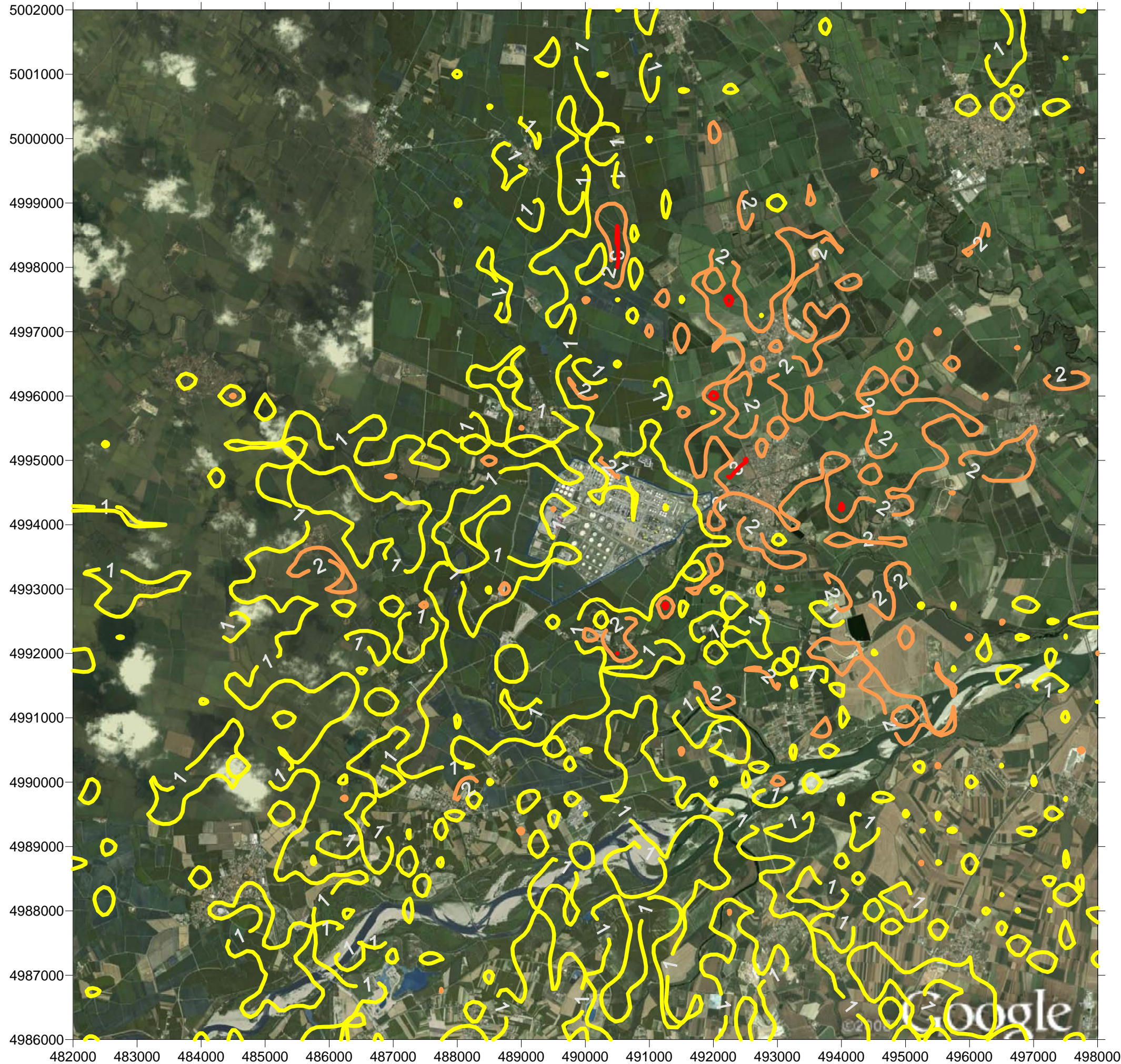


 Eni S.p.A. Divisione Refining & Marketing	CLIENTE Eni S.p.A Divisione Refining & Marketing Raffineria di Sannazzaro			
	LOCALITA' Ferrera Erbognone (PV)	Commessa P31770	UNITA' 00	
	PROGETTO IMPIANTO EST ED UNITA' ASSOCIATE	SPC. No.	00-ZA-E-85502	
		INTEGRAZIONI S.I.A. E A.I.A. ALLEGATO H – Fg. 1 di 10	Rev. 00	

ALLEGATO H

Mappa delle concentrazioni al suolo
VARIAZIONI SCENARIO POST OPERAM
RISPETTO ALLO SCENARIO ANTE OPERAM



DIFFERENZE

Inquinante: NOx
Riferimento: pct 99.79 media oraria
Intervallo variazione: (0.0; +3.5) µg/m³
Posizione min: (vari sul dominio)
Posizione max: (492000E; 4996000N)

Sist. coord.: UTM-WGS84/32N

Tavola A

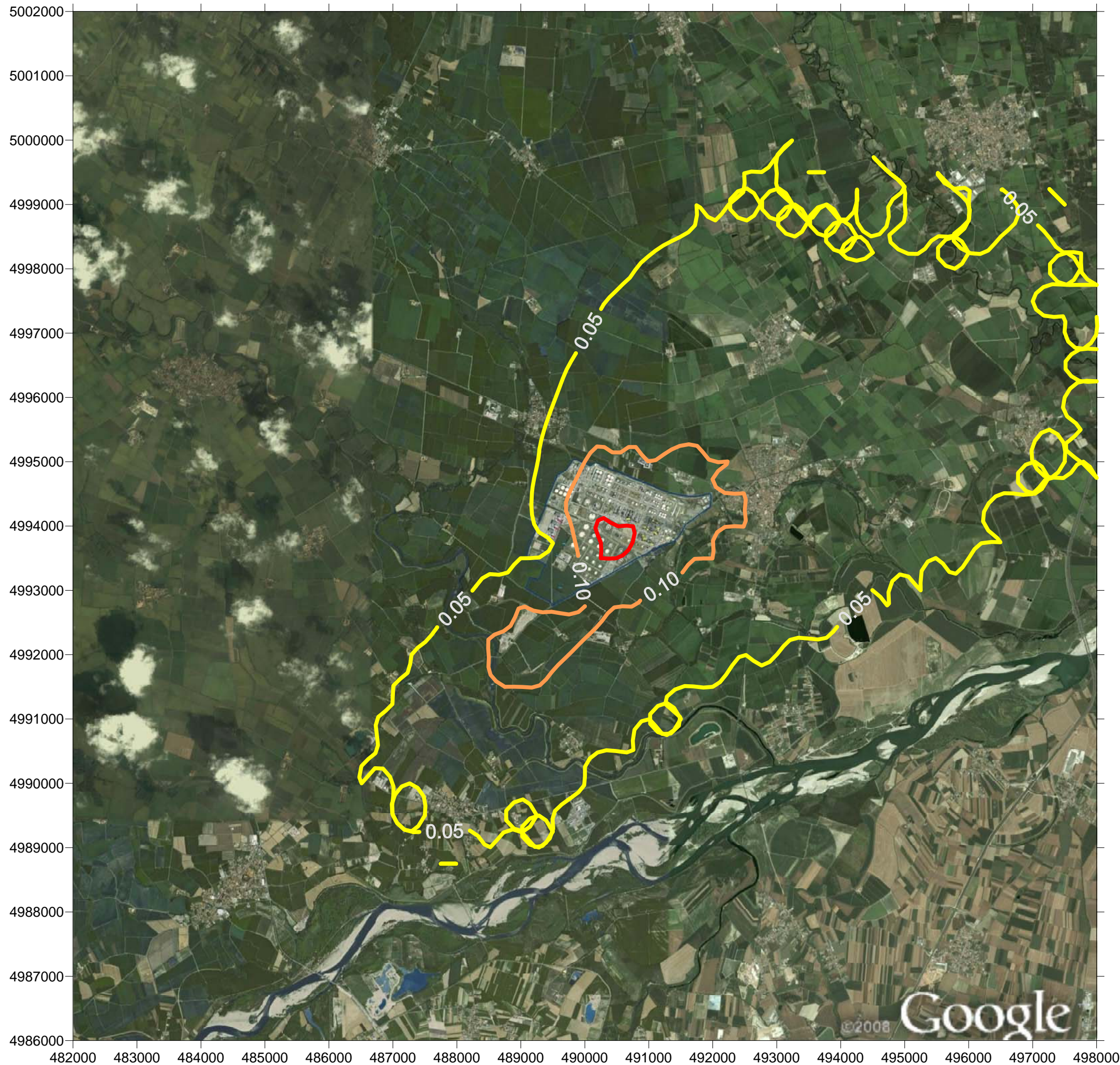
CARTA DELLE CONCENTRAZIONI AL SUOLO

Integrazioni S.I.A. & A.I.A. - Sezione 3
 Allegato H

 **ENI S.p.A**
 Divisione Refining & Marketing

PROGETTO: IMPIANTO EST ED UNITA' ASSOCIATE
 FERRERA ERBOGNONE (PV)

 **Saipem**



DIFFERENZE


Inquinante: NOx
Riferimento: Media annuale
Intervallo variazione: (0.0; +0.2) µg/m³
Posizione min: (vari sul dominio)
Posizione max: (vari sul dominio)

Sist. coord.: UTM-WGS84/32N

Tavola B

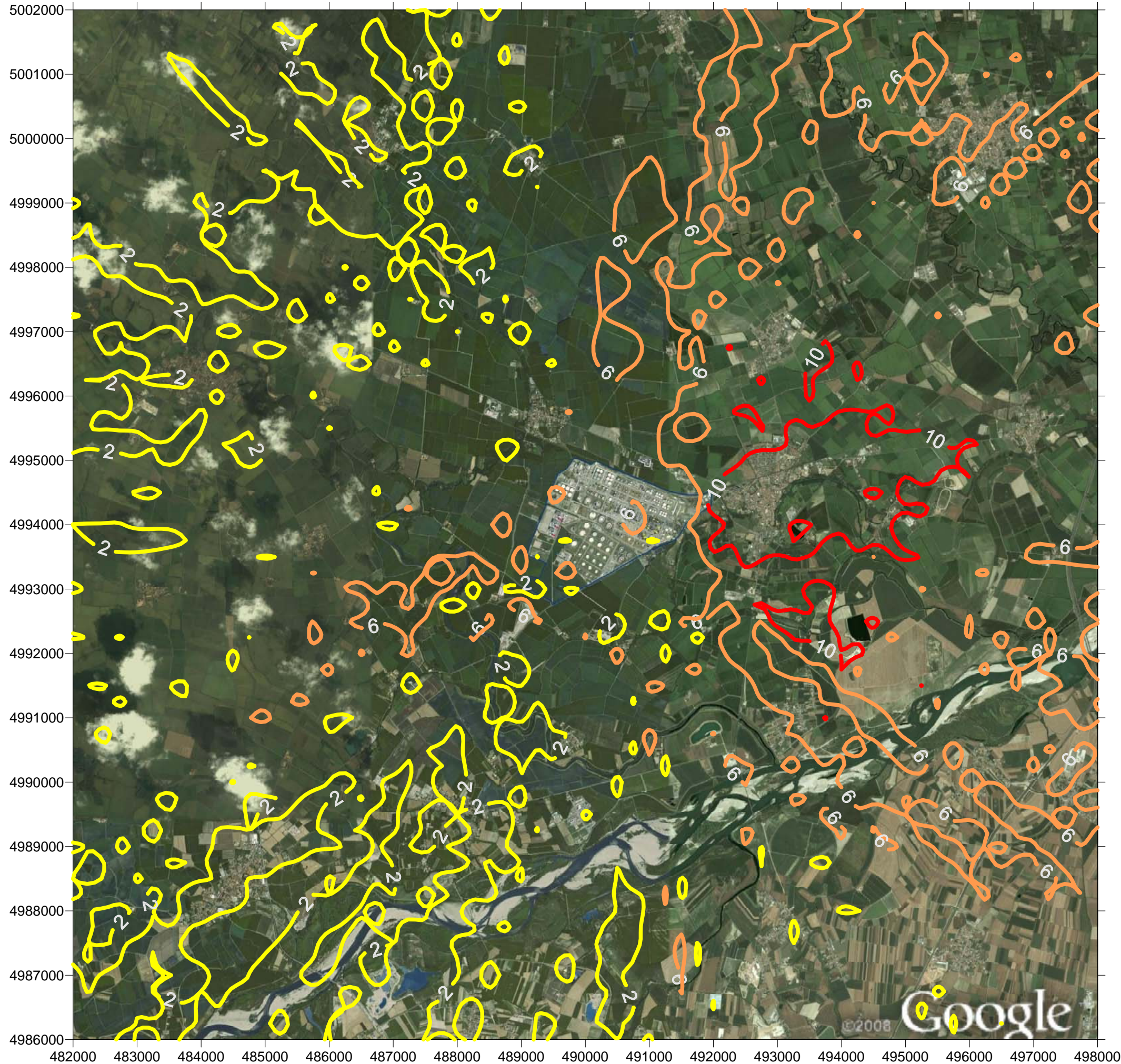
CARTA DELLE CONCENTRAZIONI AL SUOLO

Integrazioni S.I.A. & A.I.A. - Sezione 3
 Allegato H

 **ENI S.p.A**
 Divisione Refining & Marketing

PROGETTO: IMPIANTO EST ED UNITA' ASSOCIATE
 FERRERA ERBOGNONE (PV)

 **Saipem**



DIFFERENZE

Inquinante: SO2
Riferimento: pct 99.73 media oraria
Intervallo variazione: (-0.5; +14.8) µg/m³
Posizione min: (488750E; 4991250N)
Posizione max: (493000E; 4993750N)

Sist. coord.: UTM-WGS84/32N

Tavola C

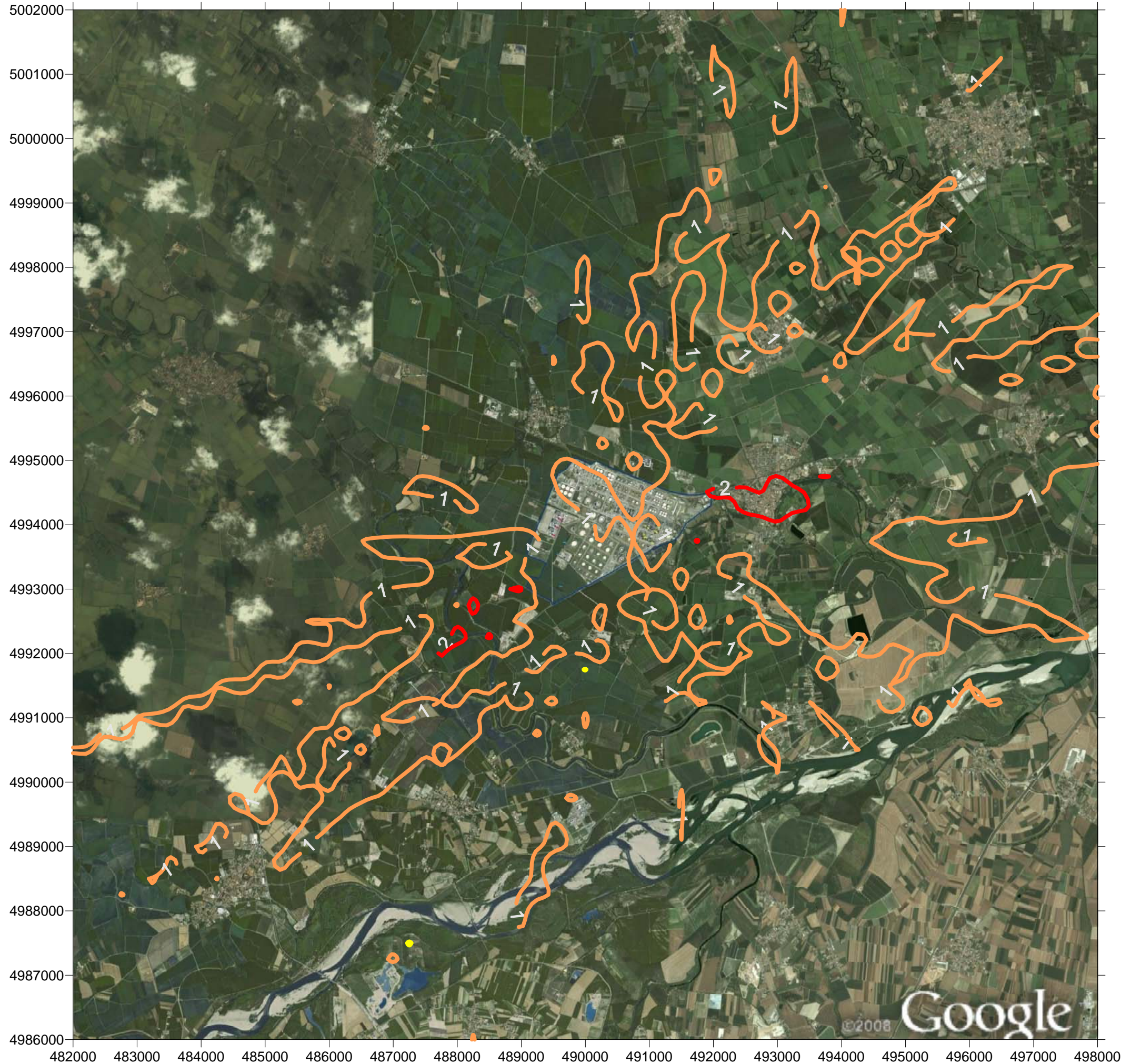
CARTA DELLE CONCENTRAZIONI AL SUOLO

Integrazioni S.I.A. & A.I.A. - Sezione 3
 Allegato H

 **ENI S.p.A**
 Divisione Refining & Marketing

PROGETTO: IMPIANTO EST ED UNITA' ASSOCIATE
 FERRERA ERBOGNONE (PV)

 **Saipem**



DIFFERENZE


Inquinante: SO2
Riferimento: pct 99.18 media giornaliera
Intervallo variazione: (-0.1; +2.5) µg/m³
Posizione min: (487250E; 4987500N)
Posizione max: (488000E; 4992250N)

Sist. coord.: UTM-WGS84/32N

Tavola D

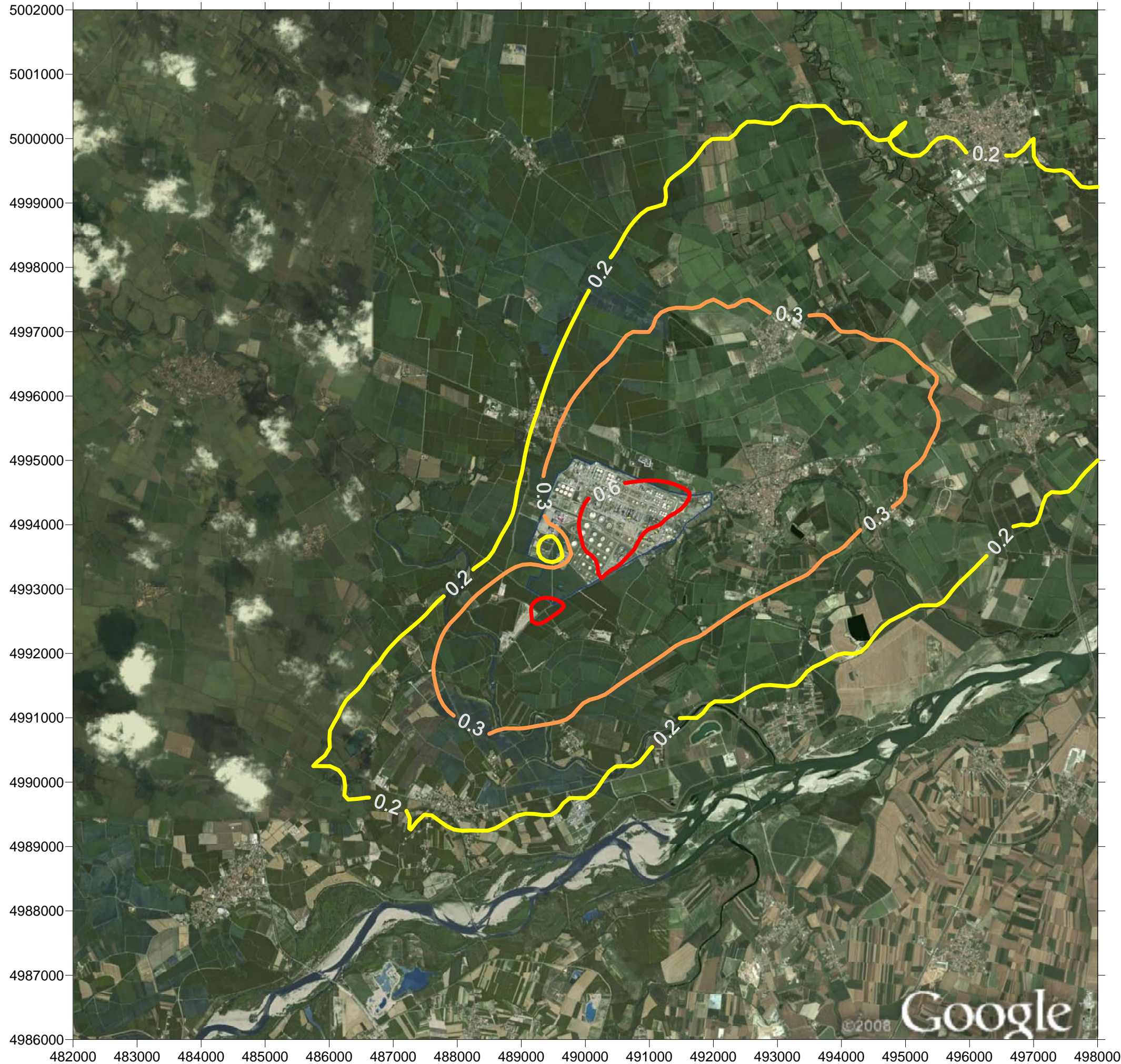
CARTA DELLE CONCENTRAZIONI AL SUOLO

Integrazioni S.I.A. & A.I.A. - Sezione 3
 Allegato H

 **ENI S.p.A**
 Divisione Refining & Marketing

PROGETTO: IMPIANTO EST ED UNITA' ASSOCIATE
 FERRERA ERBOGNONE (PV)

 **Saipem**



DIFFERENZE

Inquinante: SO2
Riferimento: media annuale
Intervallo variazione: (0.0; +0.8) µg/m³
Posizione min: (vari sul dominio)
Posizione max: (490250E; 4994000N)

Sist. coord.: UTM-WGS84/32N

Tavola E

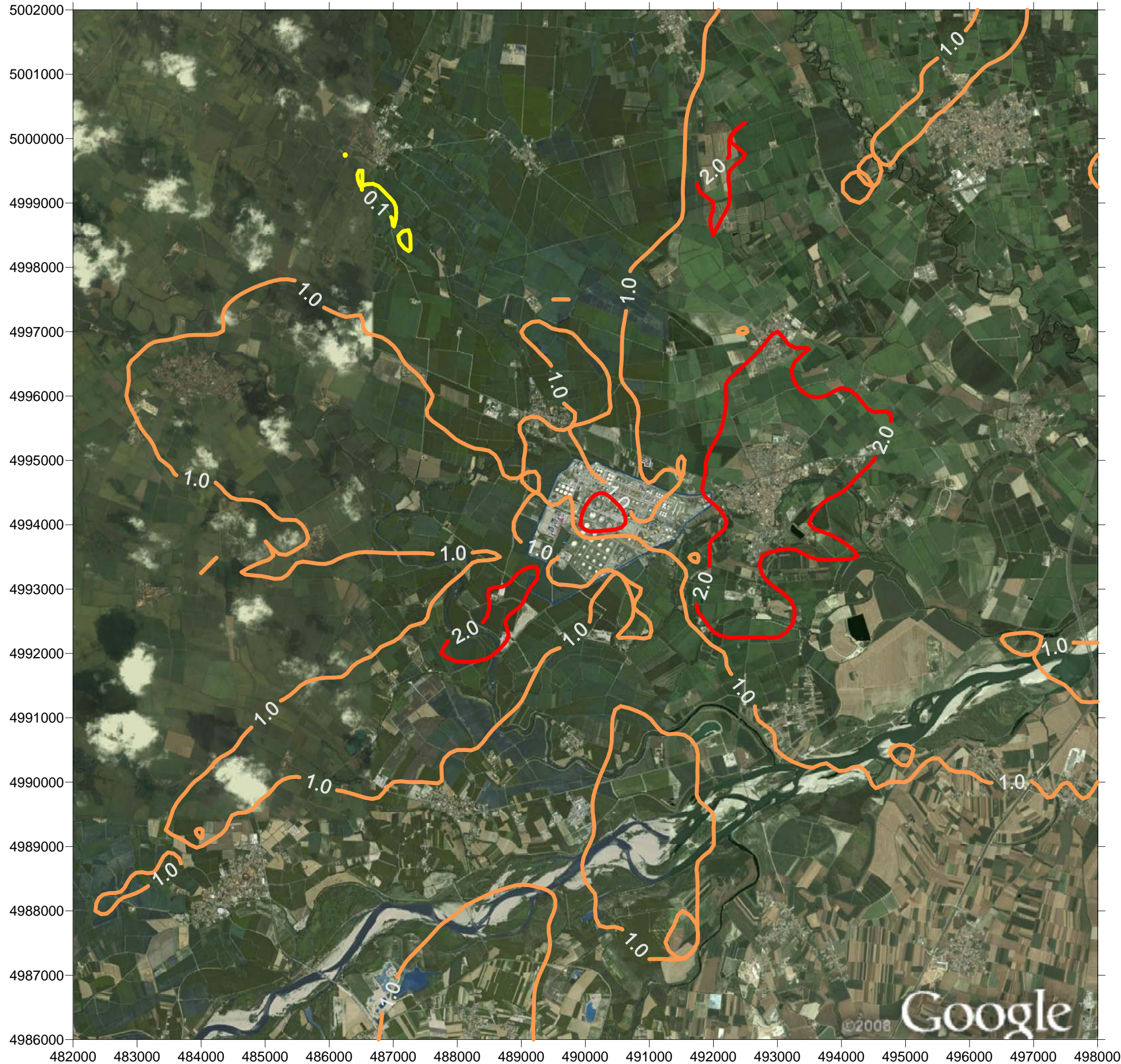
CARTA DELLE CONCENTRAZIONI AL SUOLO

Integrazioni S.I.A. & A.I.A. - Sezione 3
 Allegato H

 **ENI S.p.A**
 Divisione Refining & Marketing

PROGETTO: IMPIANTO EST ED UNITA' ASSOCIATE
 FERRERA ERBOGNONE (PV)

 **Saipem**



DIFFERENZE

Inquinante: CO
Riferimento: media 8 ore
Intervallo variazione: (+0.1; +2.9) µg/m³
Posizione min: (vari sul dominio)
Posizione max: (vari sul dominio)

Sist. coord.: UTM-WGS84/32N

Tavola F

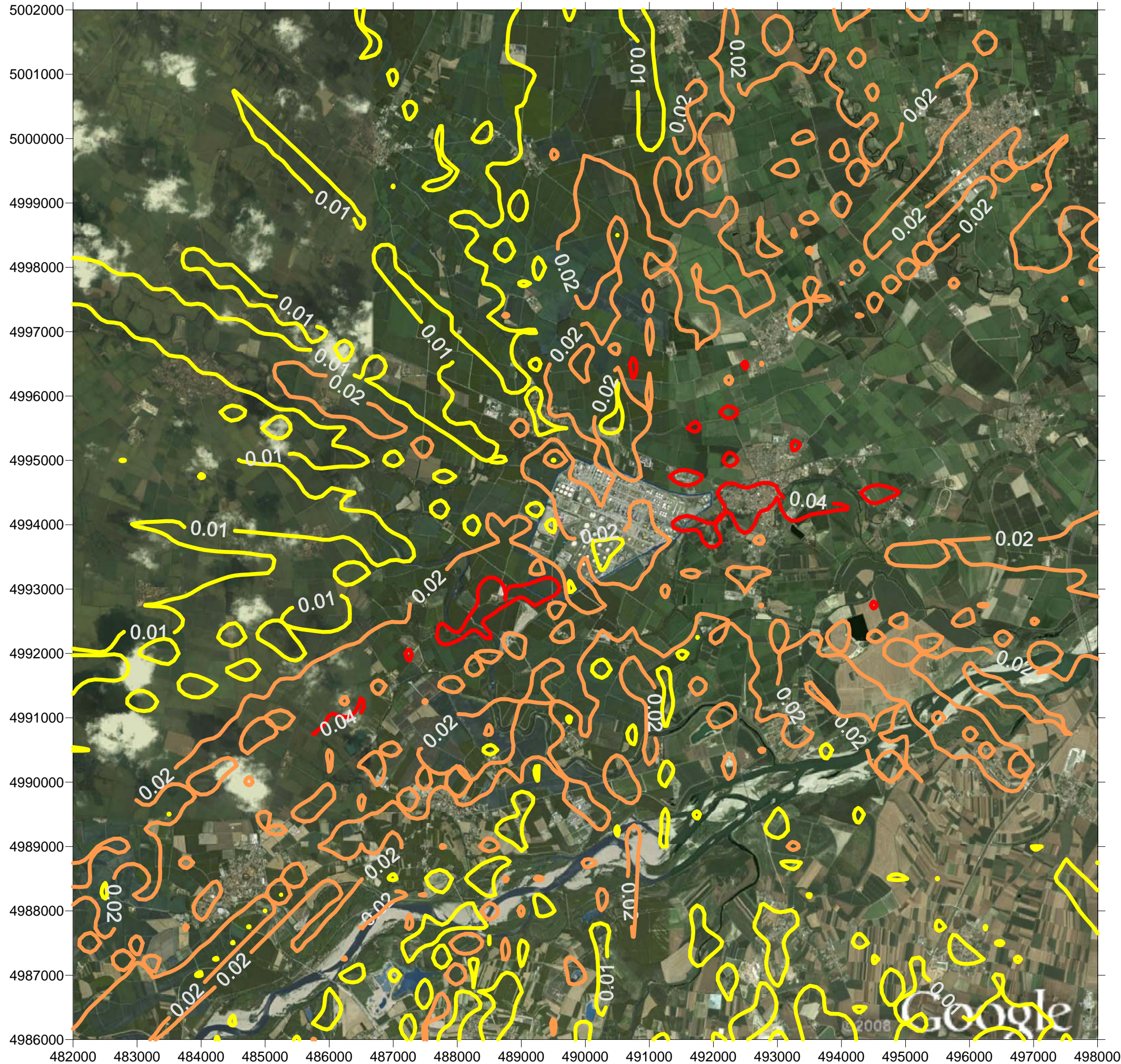
CARTA DELLE CONCENTRAZIONI AL SUOLO

Integrazioni S.I.A. & A.I.A. - Sezione 3
 Allegato H

 **ENI S.p.A**
 Divisione Refining & Marketing

PROGETTO: IMPIANTO EST ED UNITA' ASSOCIATE
 FERRERA ERBOGNONE (PV)

 **Saipem**



DIFFERENZE


Inquinante: PM10
Riferimento: pct 98.08 media giornaliera
Intervallo variazione: (0.0; +0.07) $\mu\text{g}/\text{m}^3$
Posizione min: (vari sul dominio)
Posizione max: (vari sul dominio)

Sist. coord.: UTM-WGS84/32N

Tavola G

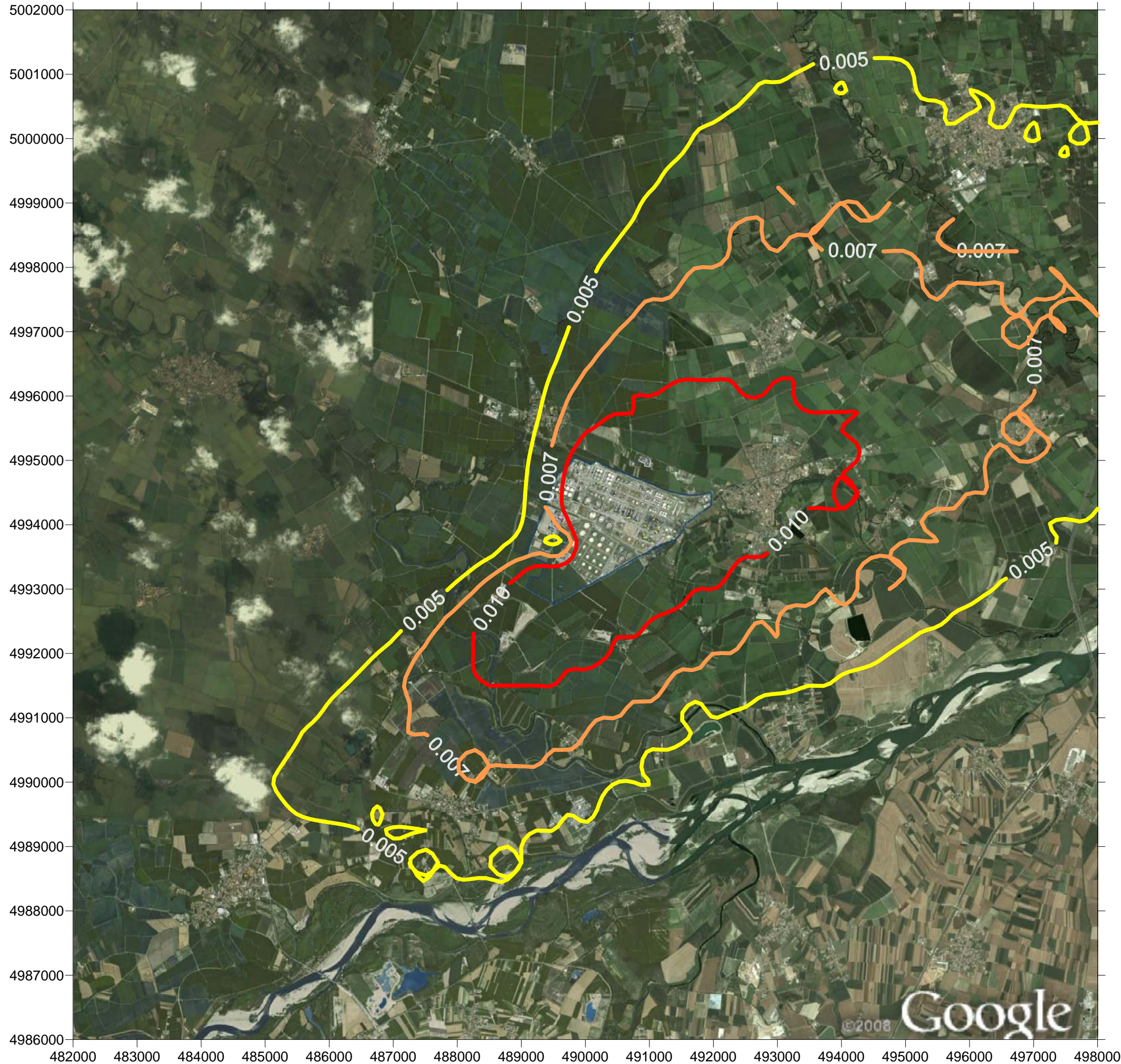
CARTA DELLE CONCENTRAZIONI AL SUOLO

Integrazioni S.I.A. & A.I.A. - Sezione 3
 Allegato H

 **ENI S.p.A**
 Divisione Refining & Marketing

PROGETTO: IMPIANTO EST ED UNITA' ASSOCIATE
 FERRERA ERBOGNONE (PV)

 **Saipem**



DIFFERENZE


Inquinante: PM10
Riferimento: media annuale
Intervallo variazione: (0.0; +0.02) µg/m³
Posizione min: (vari sul dominio)
Posizione max: (vari sul dominio)

Sist. coord.: UTM-WGS84/32N

Tavola H

CARTA DELLE CONCENTRAZIONI AL SUOLO

Integrazioni S.I.A. & A.I.A. - Sezione 3
 Allegato H

 **ENI S.p.A**
 Divisione Refining & Marketing

PROGETTO: IMPIANTO EST ED UNITA' ASSOCIATE
 FERRERA ERBOGNONE (PV)

 **Saipem**