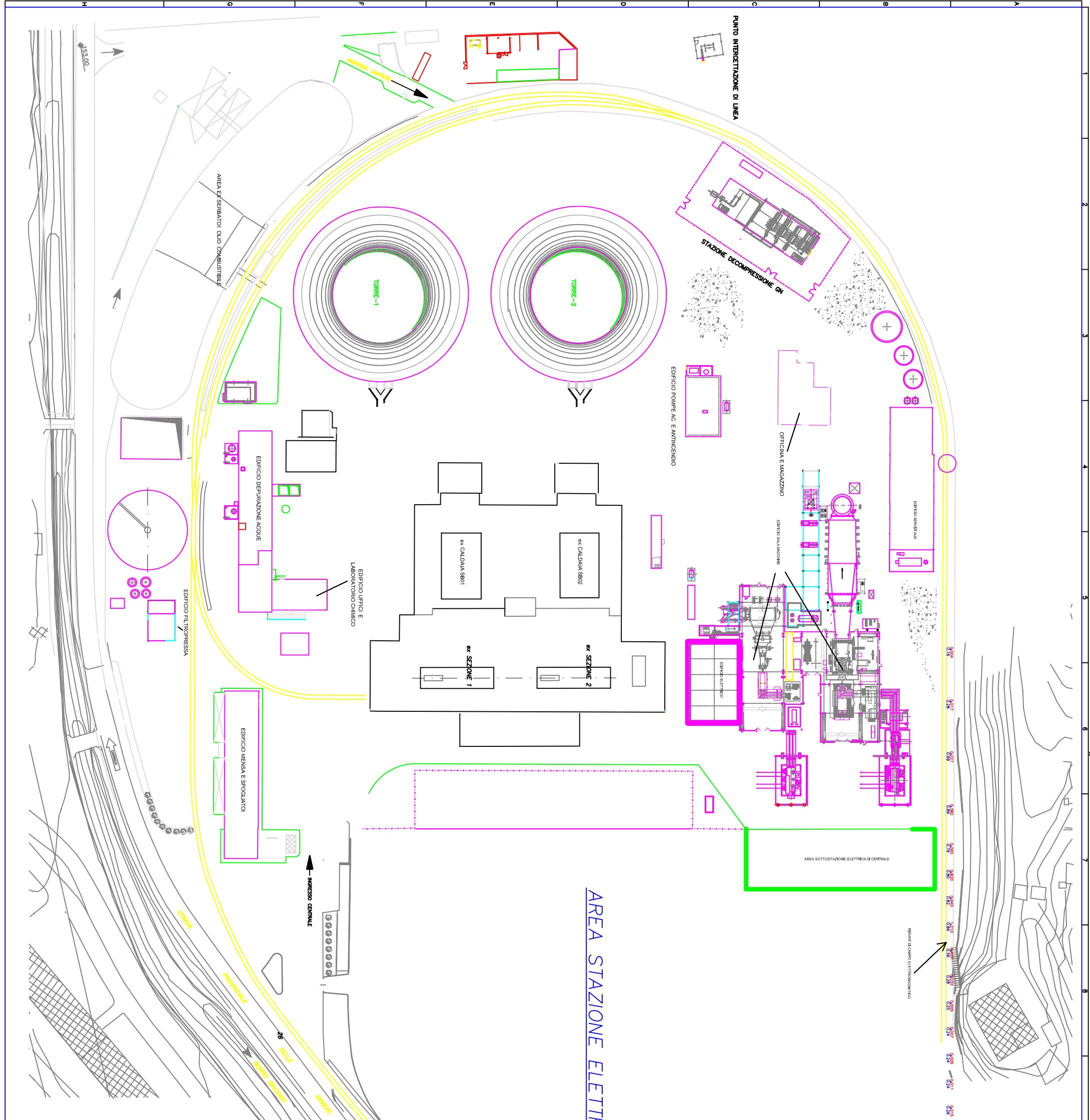


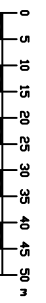
1	2	3	4	5	6	7	8	9	10	11
12	13	14	15	16	17	18	19	20	21	22
23	24	25	26	27	28	29	30	31	32	33
34	35	36	37	38	39	40	41	42	43	44
45	46	47	48	49	50	51	52	53	54	55
56	57	58	59	60	61	62	63	64	65	66
67	68	69	70	71	72	73	74	75	76	77
78	79	80	81	82	83	84	85	86	87	88
89	90	91	92	93	94	95	96	97	98	99
100	101	102	103	104	105	106	107	108	109	110



AREA STAZIONE ELETTRICA TERNA

LEGENDA

Induzione magnetica (μT)
 Campo elettrico (kV/m)



LE QUOTE IN ELEVAZIONE SONO RELATIVE
 ALLA QUOTA 0,00 DI RIFERIMENTO CORRESPONDE
 A METRI + 130,30 I.S.M.

01	1504.10	01	1504.10	01	1504.10
EmilPower					
MISURE CAMPO ELETTROMAGNETICO					
Cliente: Enel Divisione Generazione ed Energy Management Cantieri di Sesto San Giovanni - Par. 3 Progetto: Realizzazione ciclo combinato Par. 3					
Data: 15/06/2011					
Firma: _____					

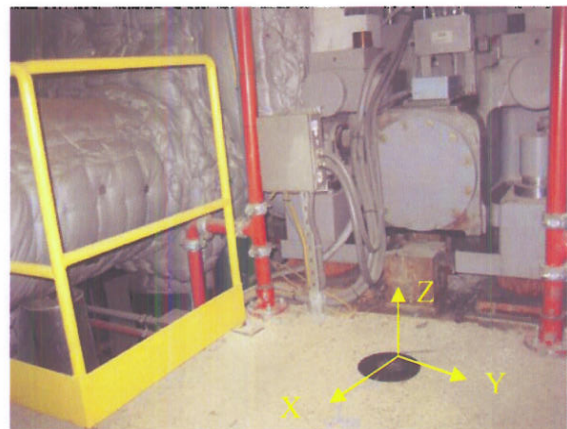
Misure effettuate c/o la centrale di Santa Barbara in data 6 ott. 08

*N.B. In accordo con il vs. programma automatico di calcolo della esposizione, i livelli degli assi x e y **non** sono stati moltiplicati per il coefficiente 1,4.*

Sala manovra		
Accelerazione equivalente $A_{w, rms}$		
Asse X	Asse Y	Asse Z
(m/s^2)	(m/s^2)	(m/s^2)
0,051	0,006	0,017
Tempo di misura 4 minuti		



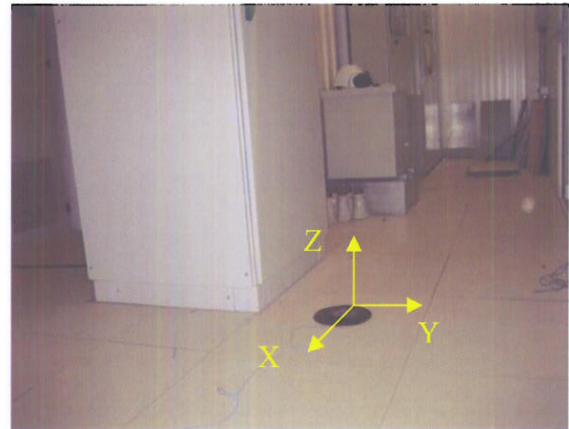
Piano turbina a vapore lato turbogas		
Accelerazione equivalente $A_{w, rms}$		
Asse X	Asse Y	Asse Z
(m/s^2)	(m/s^2)	(m/s^2)
0,032	0,006	0,029
Tempo di misura 4 minuti		



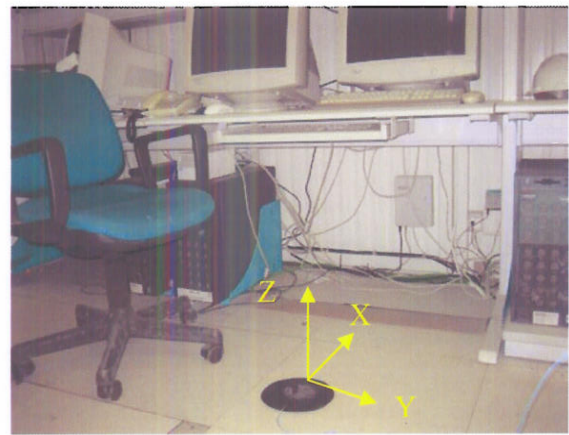
Piano turbina a vapore lato sala manovra		
Accelerazione equivalente $A_{w, rms}$		
Asse X	Asse Y	Asse Z
(m/s^2)	(m/s^2)	(m/s^2)
0,015	0,056	0,020
Tempo di misura 4 minuti		



Locale UBA02 postazione SMAV		
Accelerazione equivalente $A_{w, rms}$		
Asse X	Asse Y	Asse Z
(m/s ²)	(m/s ²)	(m/s ²)
0,005	0,002	0,026
Tempo di misura 4 minuti		



Locale UBA01 postazione PC		
Accelerazione equivalente $A_{w, rms}$		
Asse X	Asse Y	Asse Z
(m/s ²)	(m/s ²)	(m/s ²)
0,022	0,002	0,032
Tempo di misura 4 minuti		



Tutte le misure sono state effettuate con strumento Larson Davis mod. IHM 100 s/n 00261 e con:

- per le misure mano braccio un accelerometro triassiale PCB mod. SEN020 s/n P33223
- per le misure corpo intero un accelerometro triassiale a cuscino PCB mod. 356 B40 s/n 35946