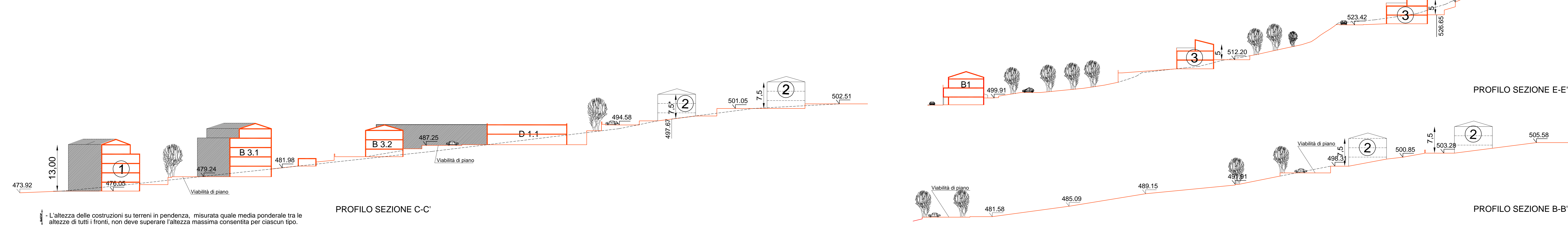


STRALCIO PLANIMETRIA



COMUNE DI GRASSANO

# REGOLAMENTO URBANISTICO

L. R. n° 23/1999

REDATTO DA:  
Arch. Lorenzo ROTA - Arch. Apollonia CARBONE  
Arch. Michele ABBATE - Arch. Alessandro DRAGONE

DATA: ARCHIVIO: AGG.: SCALA:  
Ottobre 2006 1 : 500



Tav. **P.4** Regolamento Urbanistico: Profili zona nuova espansione

L'altezza delle costruzioni su terreni in pendenza, misurata quale media ponderata tra le altezze di tutti i fronti, non deve superare l'altezza massima consentita per ciascun tipo.

PROFILO SEZIONE C-C'