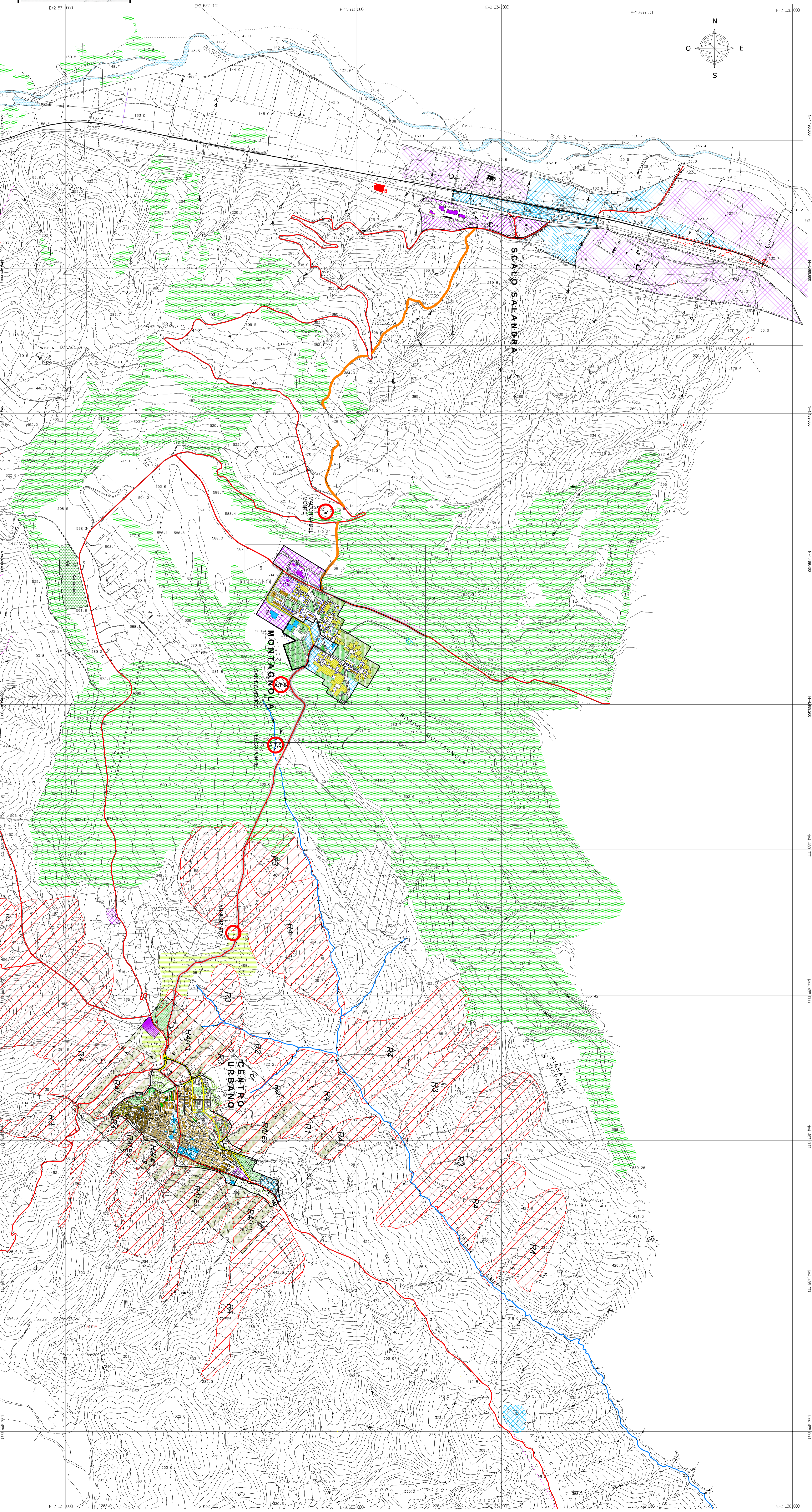
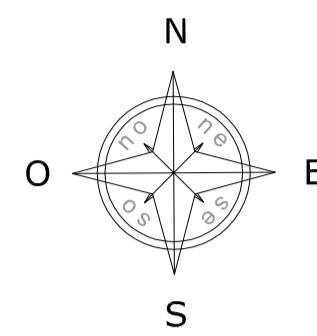


LEGENDA

- ▬ Viabilità principale
- ▬ Nuovo collegamento Montagnola - Scalo
- ▬ Aree boschive / E3
- ▬ E3 - Aree agricole di salvaguardia idrogeologica e forestale
- ▬ Fascia di collegamento funzionale tra i poli urbani
- ▬ Fasce di rispetto stradale
- Coppelle rurali
- ▬ Aree a rischio idrogeologico:
  - R4 molto elevato
  - R3 elevato
  - R2 medio
  - R1 basso
- ▬ Zona D - P.I.P. Arenacciole D.G.R. n° 62271/1993
- ▬ Stazione di Servizio (Carburanti)
- A.T.S.
- Aree Turistiche Sportive
- ▬ Discarica Pubblica



COMUNEDISALANDRA  
**REGOLAMENTO  
URBANISTICO**

L. R. n° 23/1999

Ufficio Tecnico - Comune  
Ing. Domenico Terranova - Geom. Giovanni Pace

Scale:  
Sintetica 2008  
Piantino 1:2000  
Sezioni 1:10000



TAV. P.1.1 Territorio Comunale - Progetto - Variante 2008