

Legenda

- Area opere previste a terra
- Pontile Petroli Eni
- Area Pontile previsto
- Raffinerie ENI
- Limiti amministrativi comunali

Are a Pericolosità Idraulica del PAI PERICOLOSITA' INONDAZIONE

- Alta
- Moderata
- Bassa

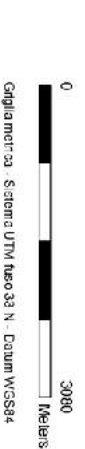
Are e a Rischio Idraulico del PAI

CLASSE RISCHIO

- R3
- R4

CORSI ACQUA

0	14/07/09	Primo emissione	GA	LT	FDP
Rev.	Date	Descrizione	DISEGN.	CONTR.	APPR.
REVISIONI - REVISIONS					

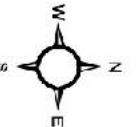
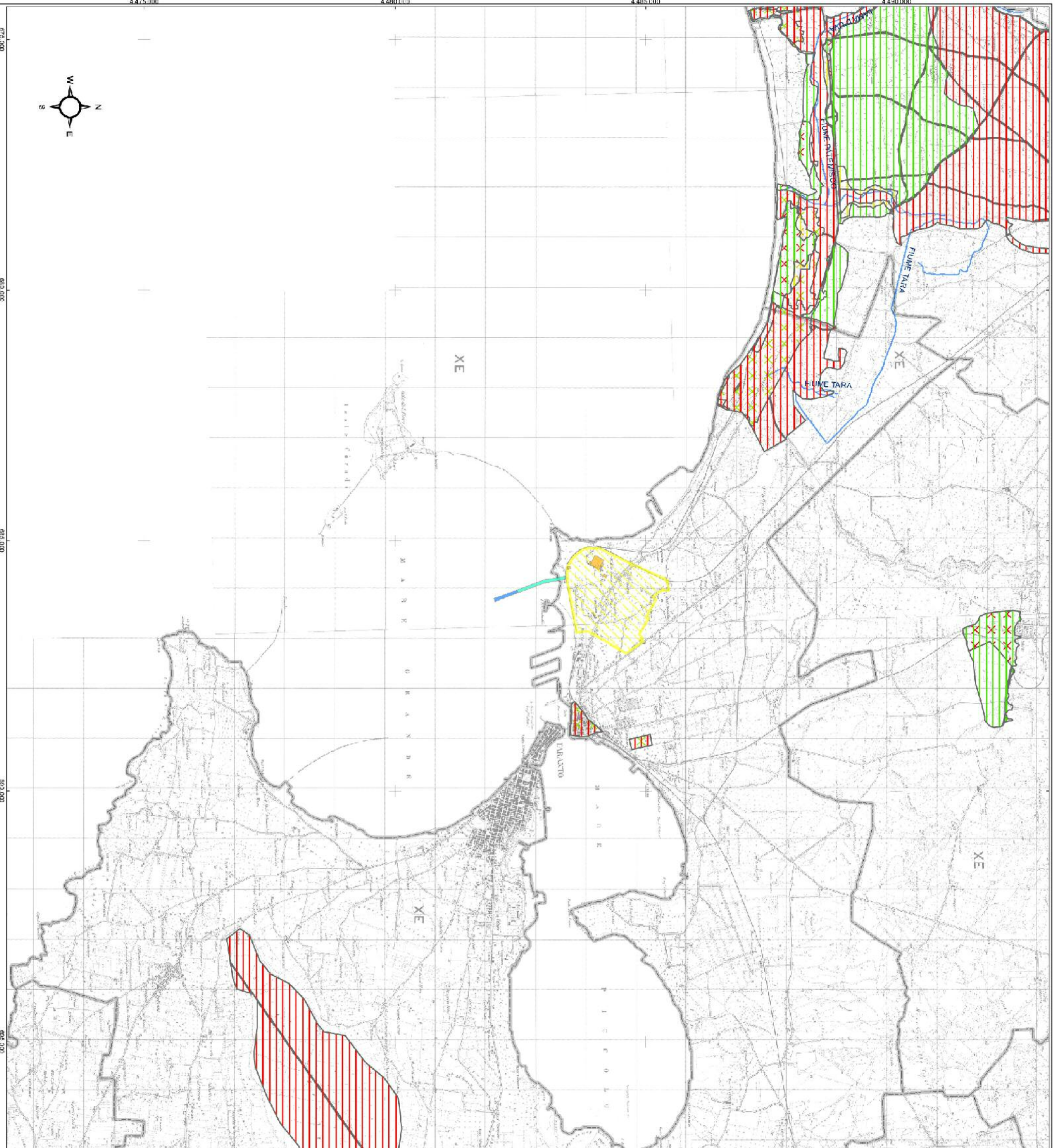


Coriglia metri ca. Sistema UTM fuso 33 N. Datum WGS84



Scopo: STUDIO D'IMPATTO AMBIENTALE-QUADRO PROGRAMMATICO
 Scala: ALLEGATO 3 - PIANO ASSETTO IDROGEOLOGICO (PAI) - REGIONE PUGLIA
 Estratto da:

Progetto	Unità	Tipo di docum.	Classe d'archivio e progressivo	Foglio	Rev.
<input type="checkbox"/>	<input type="checkbox"/>	<input type="checkbox"/>	<input type="checkbox"/>	1 di 1	0
Project	Unit	Type of Docum.	Account Class & Progressive	Sheet	



4475,000 630,000 630,000 630,000 630,000 630,000