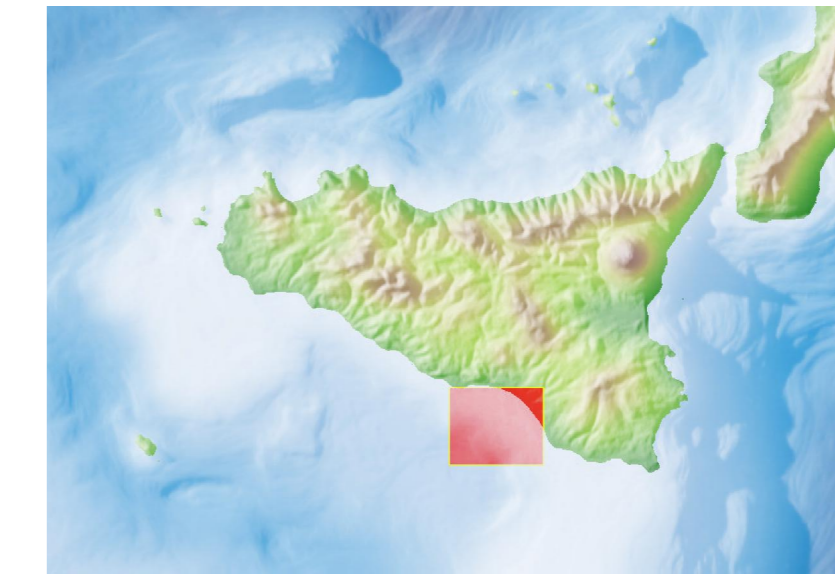
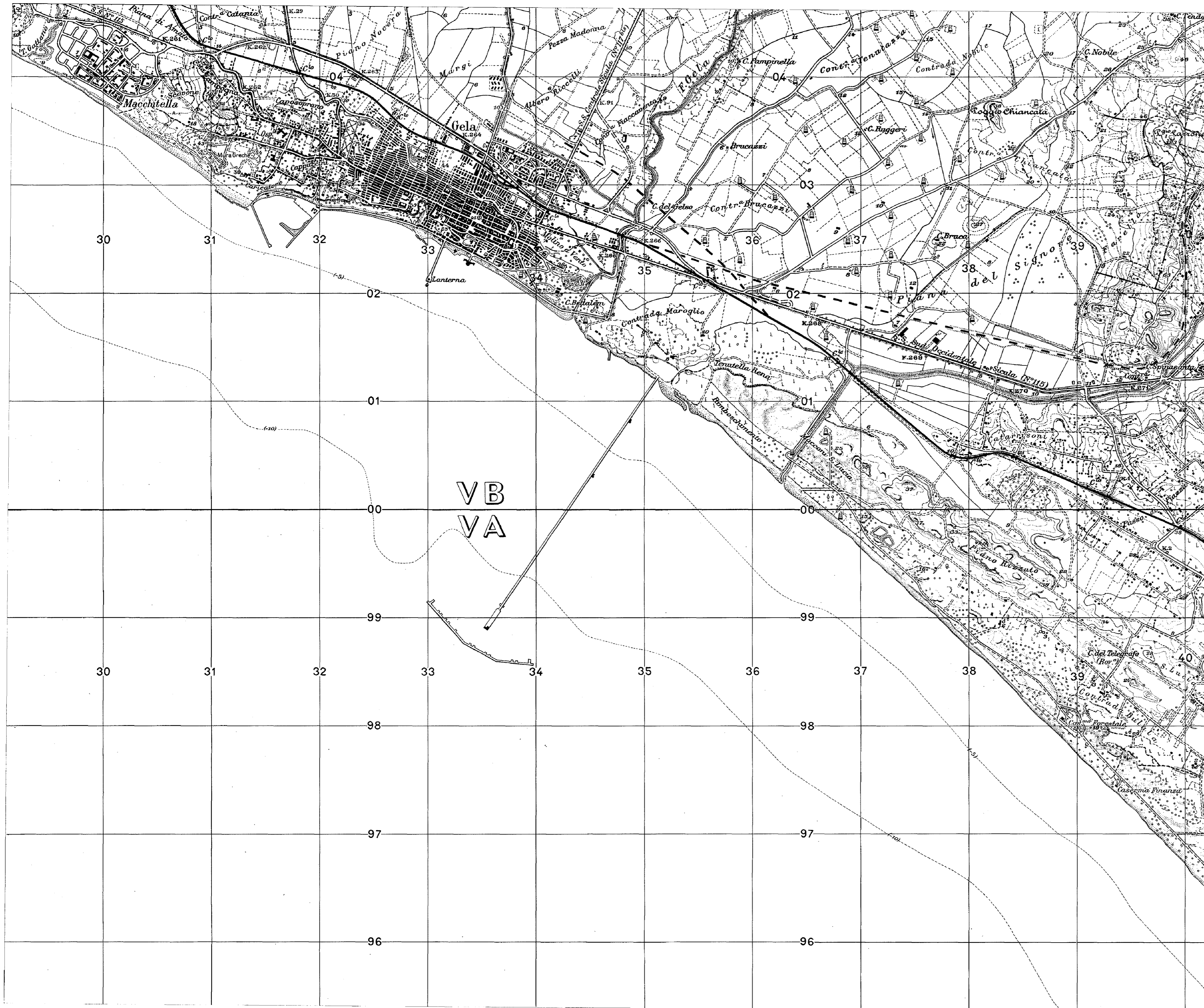


# LEGENDA

Tavola IGM nr. 272\_II\_SO-Gela



**URS** Divisione  
**Ceom**  
Italia Centro Oceanologico Mediterraneo

Via Watt, 27  
I-20143 Milano  
Tel. +39.02.422556.1  
Fax. +39.02.422556.21

**Raffineria di Gela S.p.A.**

**INDAGINI LUNGO IL TRACCIATO DELLA NUOVA CONDOTTA SOTTOMARINA DELLA RAFFINERIA DI GELA**  
**Indagini integrative pratica VIA**

**FIGURA 01: Inquadramento dell'area**

DIS.	CONTR.	APP.	DATA	PLOT	SCALA	N° COMMESSA	N° DISEGNO
PBR	RSC	SAC	Marzo 2007	01_AREA		43985956	01

E' VIETATA LA RIPRODUZIONE DI QUESTO DOCUMENTO SENZA PREVENTIVA AUTORIZZAZIONE SCRITTA URS ITALIA