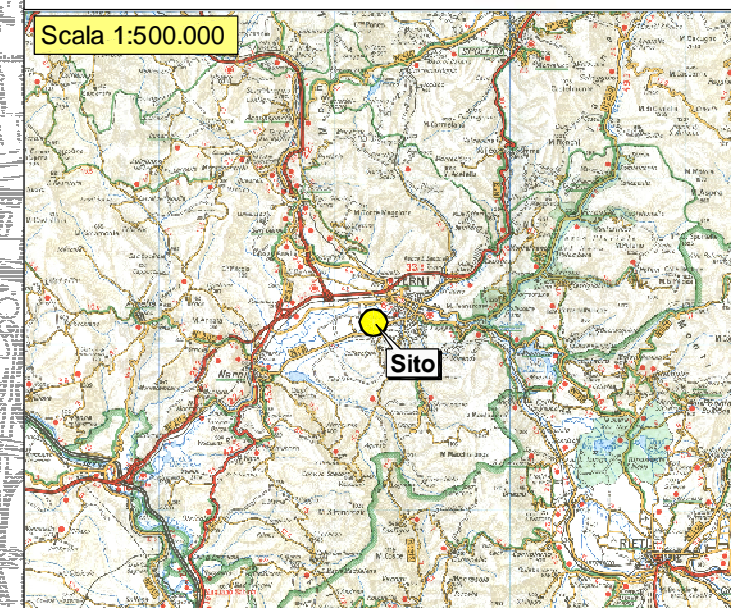
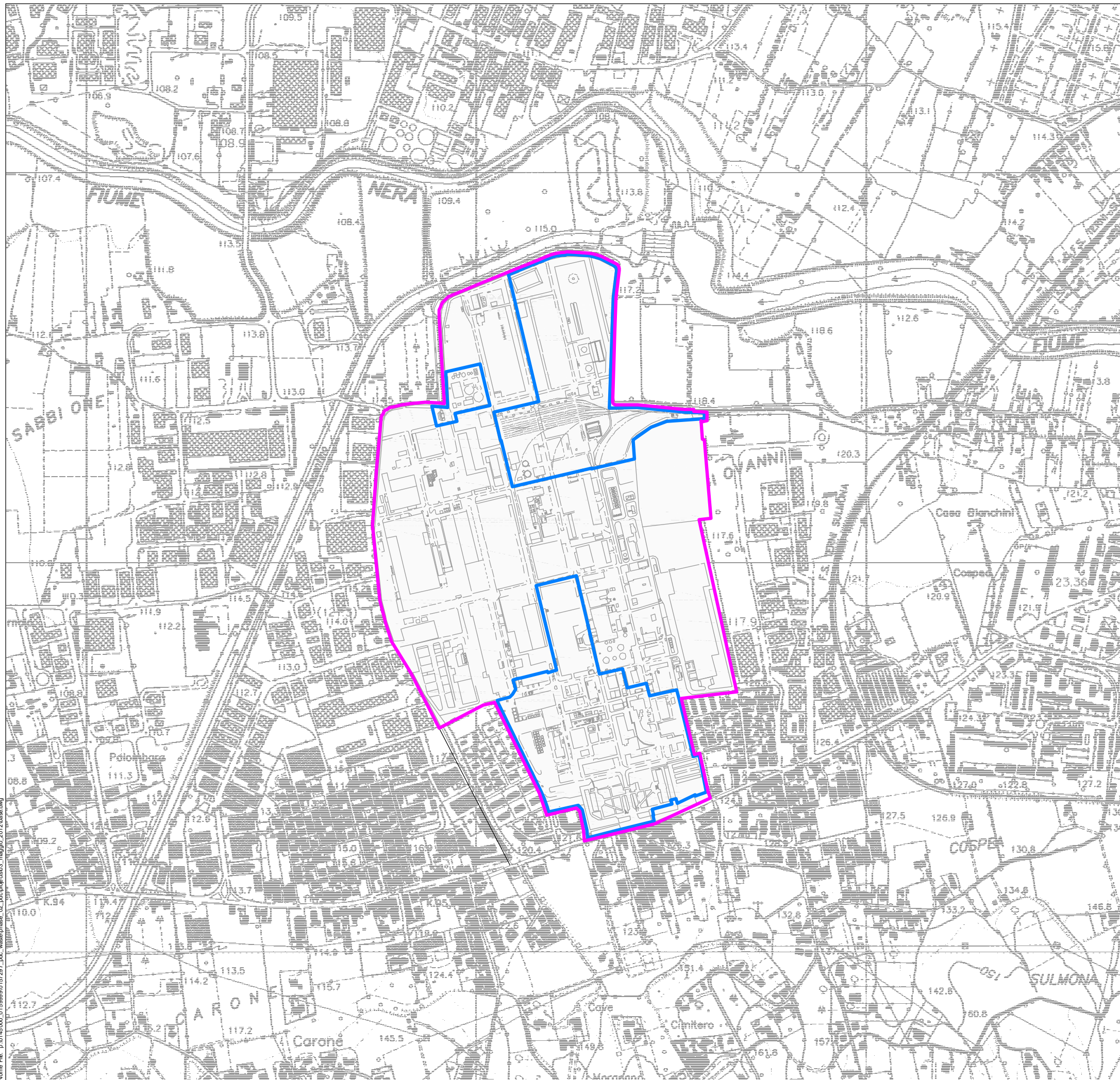






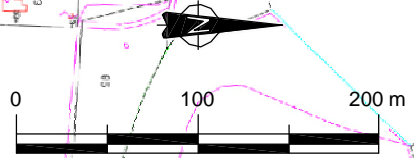
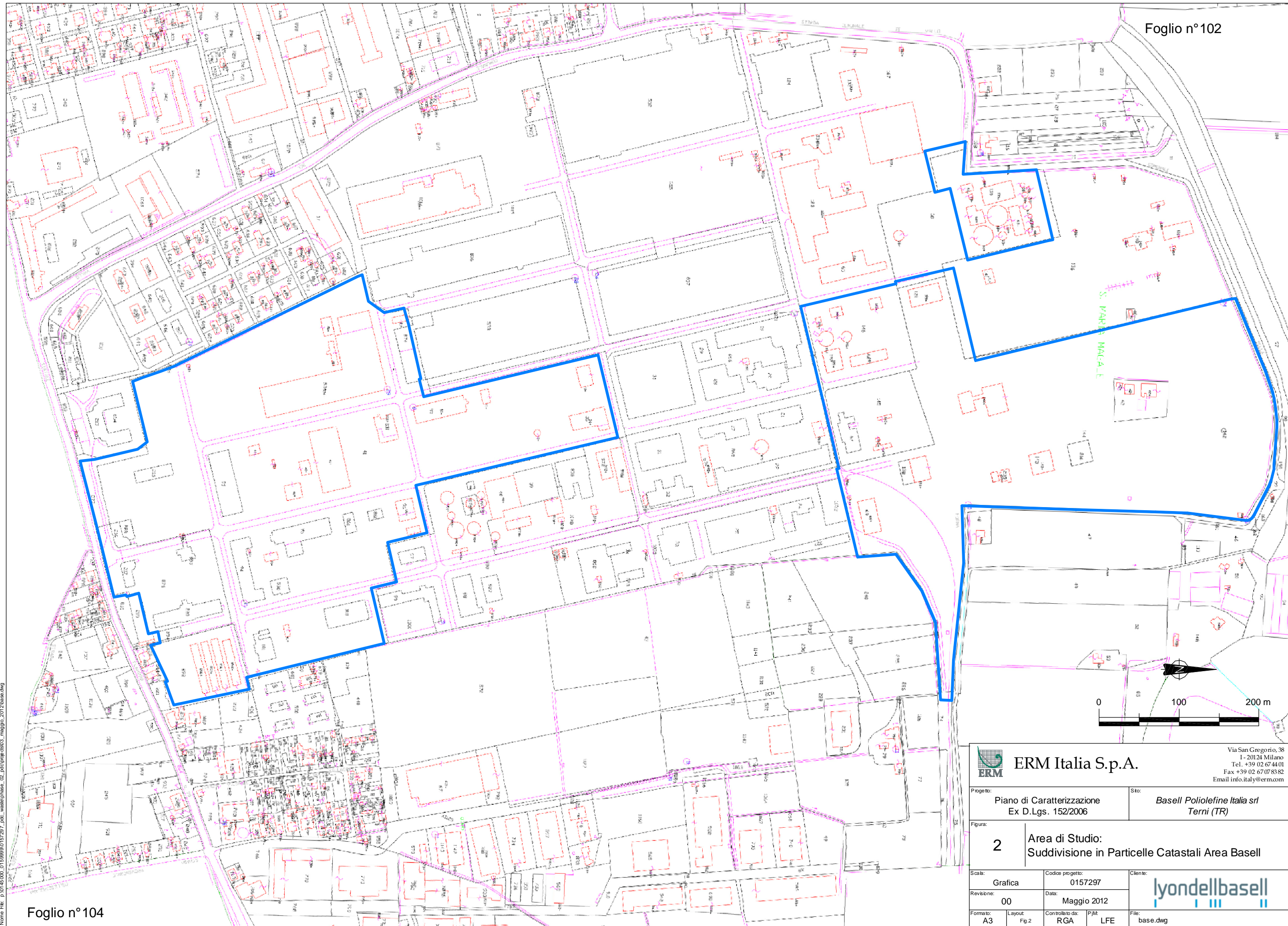
Allegato A

Figure Fuori Testo



LEGENDA	
	POLO CHIMICO EX-POLYMER
	AREE BASELL POLIOLEFINE ITALIA
 ERM Italia S.p.A. Via San Gregorio, 38 I - 20124 Milano Tel. +39 02 67 44 01 Fax +39 02 67 07 83 82 Email info.italy@erm.com	
Progetto:	Piano di Caratterizzazione Ex D.Lgs. 152/2006
Sito:	Basell Poliolefine Italia srl Terni (TR)
Figura:	1 Localizzazione Geografica dell'Area di Studio
Scala:	1:10.000
Codice progetto:	0157297
Revisione:	00
Data:	Maggio 2012
Formato:	A3
Layout:	Fig.1
Controllato da:	RGA
PJM:	LFE
File:	base.dwg
	

Nome File: p:\0145\000_0159999\0157297_pdc_wesep\phase_02_pdc\pdp\pdp-ctd03_maggio_2012\base.dwg



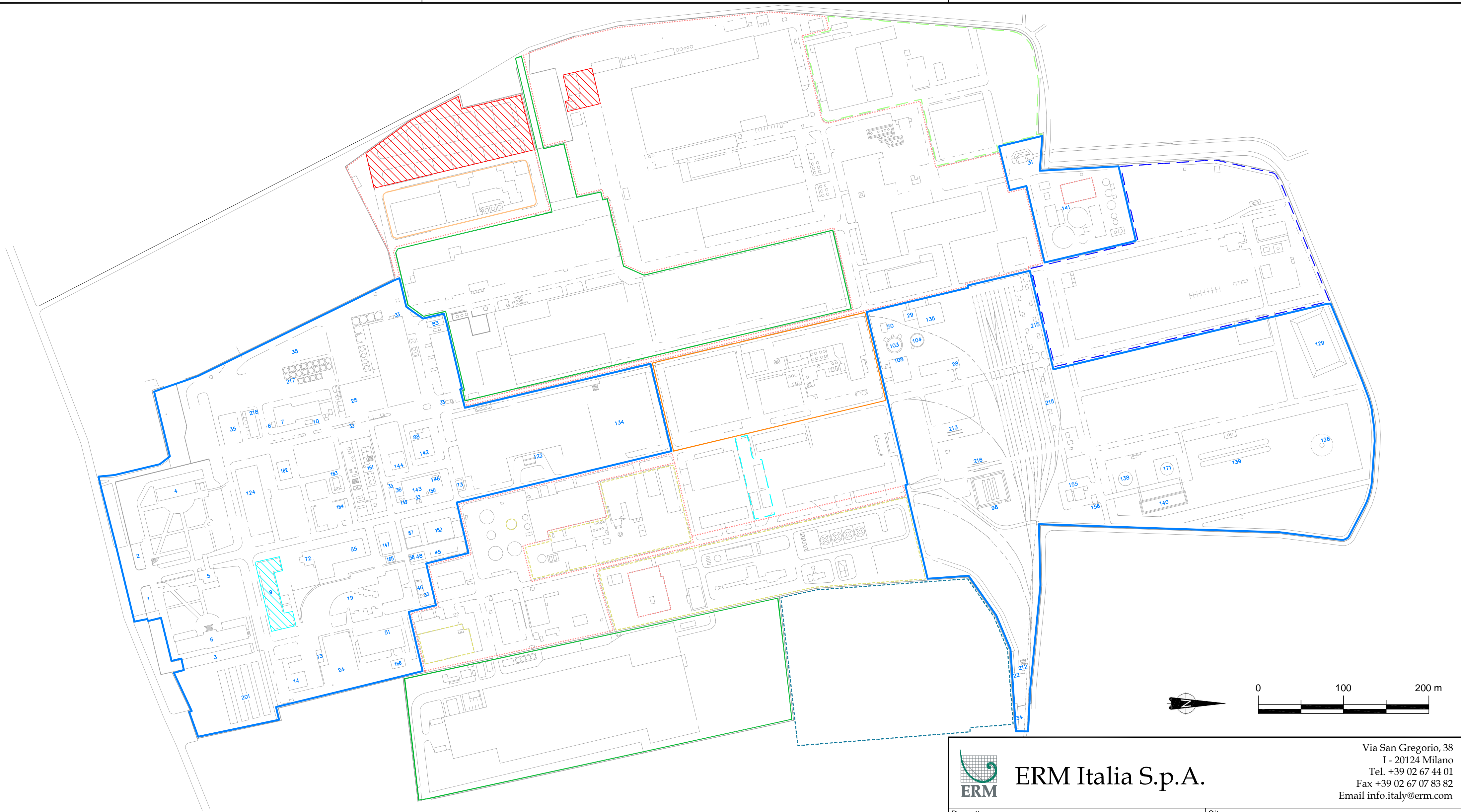
ERM Italia S.p.A.
 Via San Gregorio, 38
 I - 20124 Milano
 Tel. +39 02 674401
 Fax +39 02 67078382
 Email info.italy@erm.com

Progetto: Piano di Caratterizzazione Ex D.Lgs. 152/2006
 Sito: Basell Poliolefine Italia srl Terni (TR)

Figura: 2 Area di Studio: Suddivisione in Particelle Catastali Area Basell

Scala: Grafica	Codice progetto: 0157297	Cliente: lyondellbasell
Revisione: 00	Data: Maggio 2012	
Formato: A3	Layout: Fig.2	Controllo da: RGA LFE
		File: base.dwg

Nome file: p:\0145\000_015999\0157297_pdc_wesephase_02_pdc\pdc\cat03_maggio_2012\base.dwg



LEGENDA

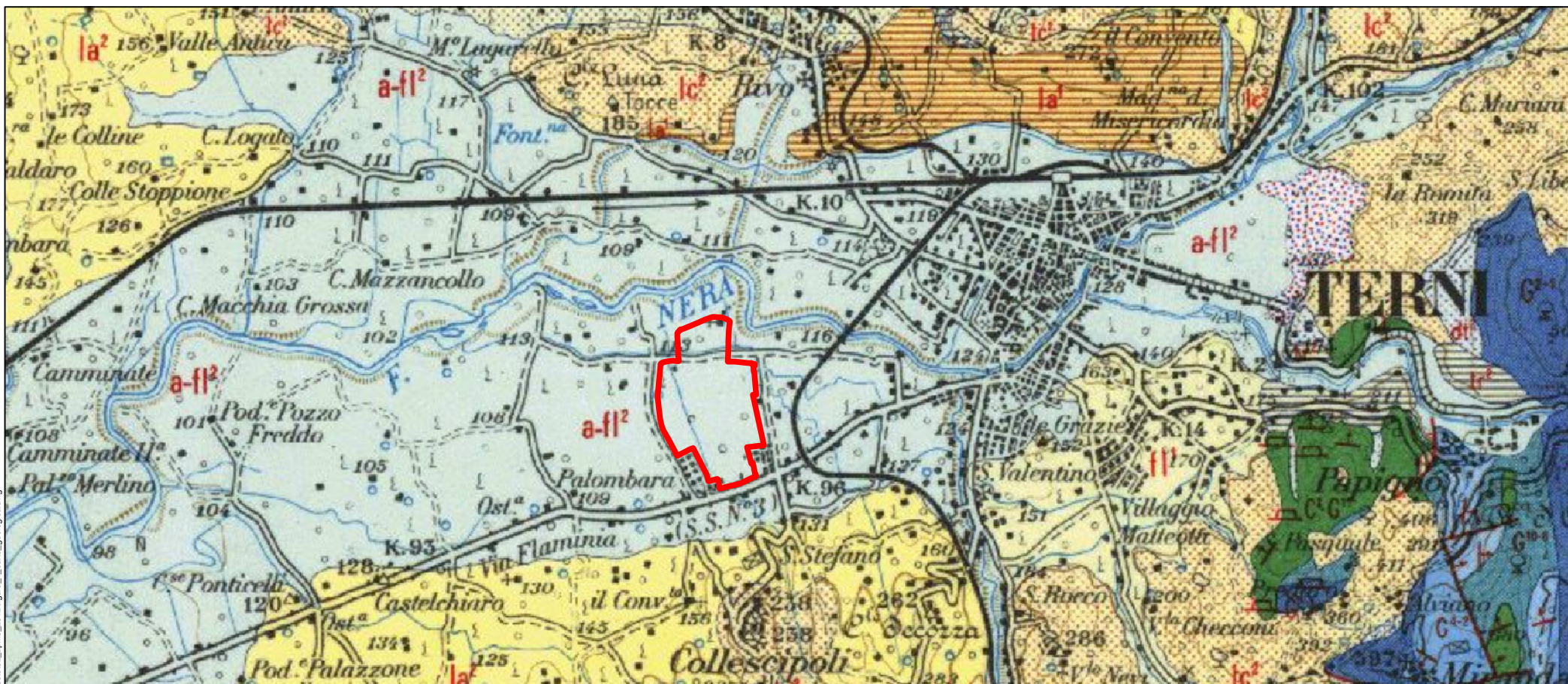
AREE BASELL POLIOLEFINE ITALIA	1 INGRESSO PRINCIPALE	24 PIAZZALE ESTERNO MAGAZZINO MATERIALI TECNICI	51 MAGAZZINO MATERIALI TECNICI	129 TORCIA (GROUND FLARE)	152 OFFICINE
AREA TREFOFAN	2 INFERMERIA - AMMINISTR. PERSONALE TREFOFAN	25 CONFEZ. STOCCAGGIO PP1	55 IMPIANTI SPERIMENTALI TESSILI	134 PIAZZALE CONTAINERS	155 SALA QUADRI STOCCAGGIO E CABINA ELETTRICA
AREA COLLEROSO	3 PARCHEGGIO	28 IMPIANTO DISATTIVATO	72 CABINA ELETTRICA CR	135 PARCO ROTTAMI	156 SPOGLIATOI MPS
AREA MONTECATINI TECNOLOGIE	4 DIREZIONE ED UFFICI BASELL	29 IMPIANTO DISATTIVATO	73 DEPOSITO GAS COMPRESSE	138 STOCCAGGIO PROPYLENE	161 IMPIANTO POLIPROPILENE
AREA NOVAMONT	5 ANTIFUMO	31 VASCA DECANTAZIONE	83 CABINA ELETTRICA SUIT2	139 STOCCAGGIO PROPYLENE INTERRATO	162 SALA CONTROLLO
AREA MERAKLON	6 MENSA AZIENDALE - CENTRO ADDESTR.	33 VASCA DI SEPARAZIONE	87 CABINA ELETTRICA IMPIANTO POLIPROPILENE	140 VASCA DI RACCOLTA	163 DOSAGGIO TEAL
AREA MEDEI	7 ESTRUSIONE	34 PORTINERIA RACCORDO FERROVIARIO	88 CABINA ELETTRICA ADDITIV. LIQUIDA E TRASPORTI	141 IMPIANTO DISATTIVATO	164 IMPIANTO DISTILLAZIONE
AREA EDISON	8 MAGAZZINO STOCCAGGIO PEROSSIDO ORGANICO	35 PIAZZALE STOCCAGGIO PRODOTTO FINITO	98 DEPOSITO SPURGHI	142 CABINA ELETTRICA GRANULAZIONE	165 TORRE DI RAFFREDDAMENTO
AREA CONSORZIO SVILUPPO AREE INDUSTRIALI	9 CENTRO RICERCHE TREFOFAN	36 COPERTURA STOCCAGGIO FUSTI OILIO	103 SERBATOIO H ₂ O ANTINCENDIO	143 AREA SERVIZI BASELL	166 COPERTURA FUSTI OILIO
AREA SCAT	10 SVUOTAMENTO E DOSAGGIO PEROSSIDO ORGANICO	38 CABINA ELETTRICA DI SMISTAMENTO LABORATORI	104 SERBATOIO H ₂ O ANTINCENDIO	144 IMPIANTO ADDITIVAZIONE LIQUIDA	171 STOCCAGGIO PROPYLENE
AREA TREFOFAN CON DIRITTO DI SUPERFICIE A FAVORE DI BASELL	13 SALA POMPA ANTINCENDIO G-6	45 UFFICI	108 IMPIANTO DISATTIVATO	146 DEPOSITO AZOTO LIQUIDO	201 TETTOIE PARCHEGGIO
AREA BASELL CON DIRITTO DI SUPERFICIE A FAVORE DI TREFOFAN	14 SERVIZIO ANTINCENDIO	46 SERVIZI LABORATORI CHIMICI	122 STOCCAGGIO IDROGENO	147 TORRE DI RAFFREDDAMENTO	213 RAMPA CARICO GPL
	19 LAB. CONTROLLI E TECHNICAL CENTER	48 PARCO ESTERNO OFFICINA BASELL	124 LST - LSF - CONTR. QUALITA' - UFF. TECN. TREFOFAN	149 STOCCAGGIO OLIO DI VASCELINA	215 RAMPE CARICO PROPYLENE
	22 MAGAZZINO	50 SALA POMPE RETE ANTINCENDIO	128 TORCIA	150 POLMONE ARIA STUMENTI	218 CABINA ELETTRICA ESTRUSIONE



ERM Italia S.p.A.

Via San Gregorio, 38
I - 20124 Milano
Tel. +39 02 67 44 01
Fax +39 02 67 07 83 82
Email info.italy@erm.com

Progetto: Piano di Caratterizzazione Ex D.Lgs. 152/2006		Sito: Basell Poliolefine Italia srl Terni (TR)
Figura: 3 Planimetria Descrittiva dei Fabbricati del Sito		
Scala: Grafica	Codice progetto: 0157297	Cliente: 
Revisione: 00	Data: Maggio 2012	
Formato: A2	Layout: Fig.3	Controllato da: RGA PjM: LFE File: base.dwg



LEGENDA



POLO CHIMICO
EX-POLYMER

Olocene		ALLUVIONI ATTUALI E DI GOLENA DETRITO E CONOIDI ATTUALI
		TERRE ROSSE E DETRITI. MATERIALE DI DISFACIMENTO DEI TUFI, TALORA MISTO A CIOTTOLI (VALLE DEL TEVERE)
		TERRENI GRIGI SCURI E BRUNI LIMNOPALUSTRI, A LUOGHI TORBOSI
		ALLUVIONI FLUVIALI RECENTI TERRAZZATE; ALLUVIONI FLUVIO-LACUSTRI RECENTI

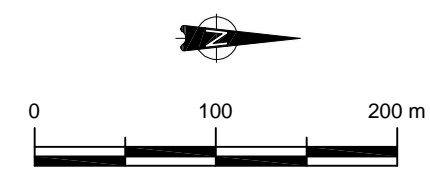
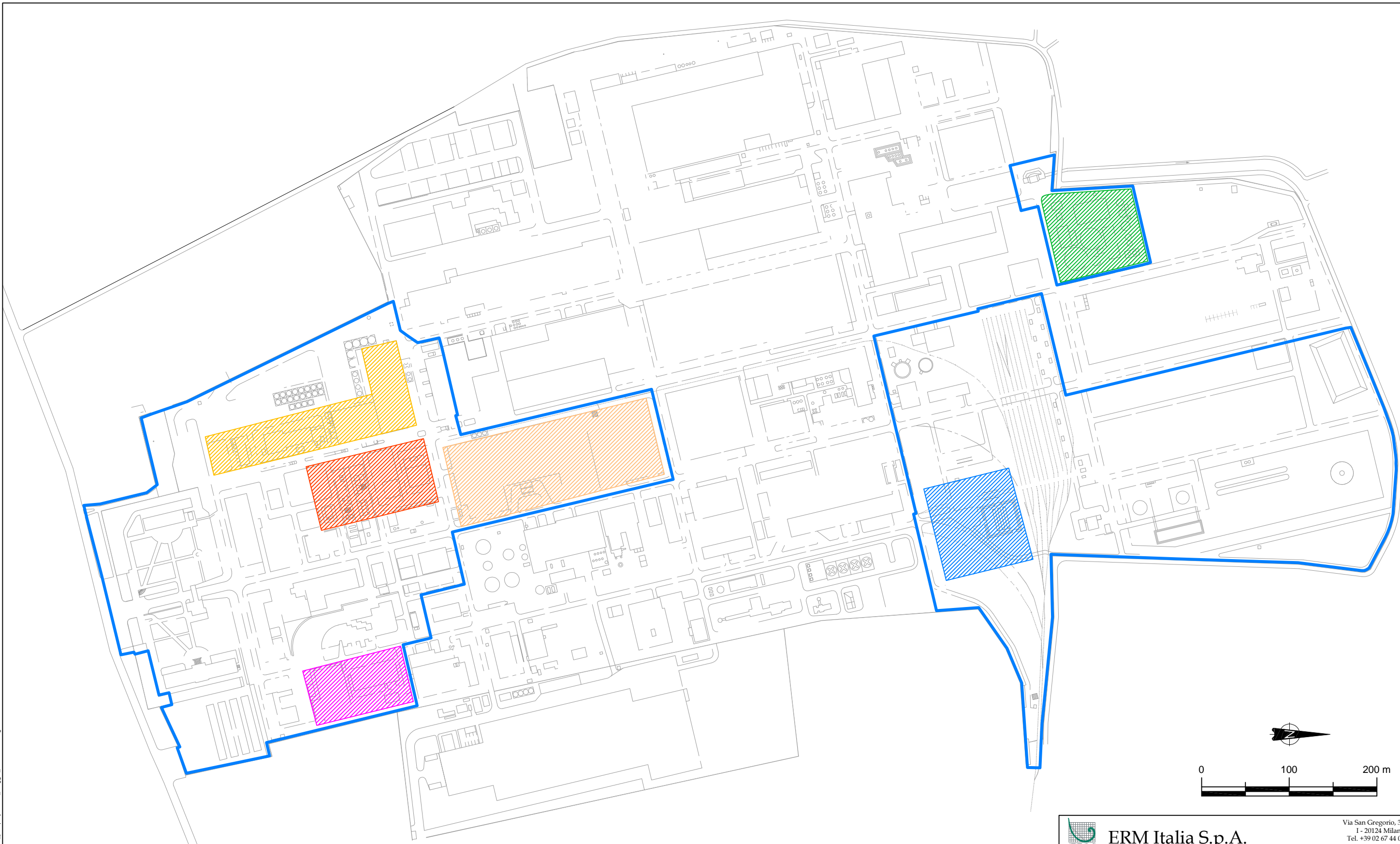


ERM Italia S.p.A.

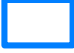






Via San Gregorio, 38
I - 20124 Milano
Tel. +39 02 67 44 01
Fax +39 02 67 07 83 82
Email info.italy@erm.com

Progetto: Piano di Caratterizzazione Ex D.Lgs. 152/2006		Site: Basell Poliolefine Italia srl Terni (TR)	
Figura: 4		Carta Geologica dell'Area di Interesse	
Scala: 1:50.000	Codice progetto: 0157297		
Revisione: 00	Data: Maggio 2012		
Formato: A4	Layout: 4	Controllato da: RGA	PjM: LFE
File: Figura_4_carta_geologica.dwg			

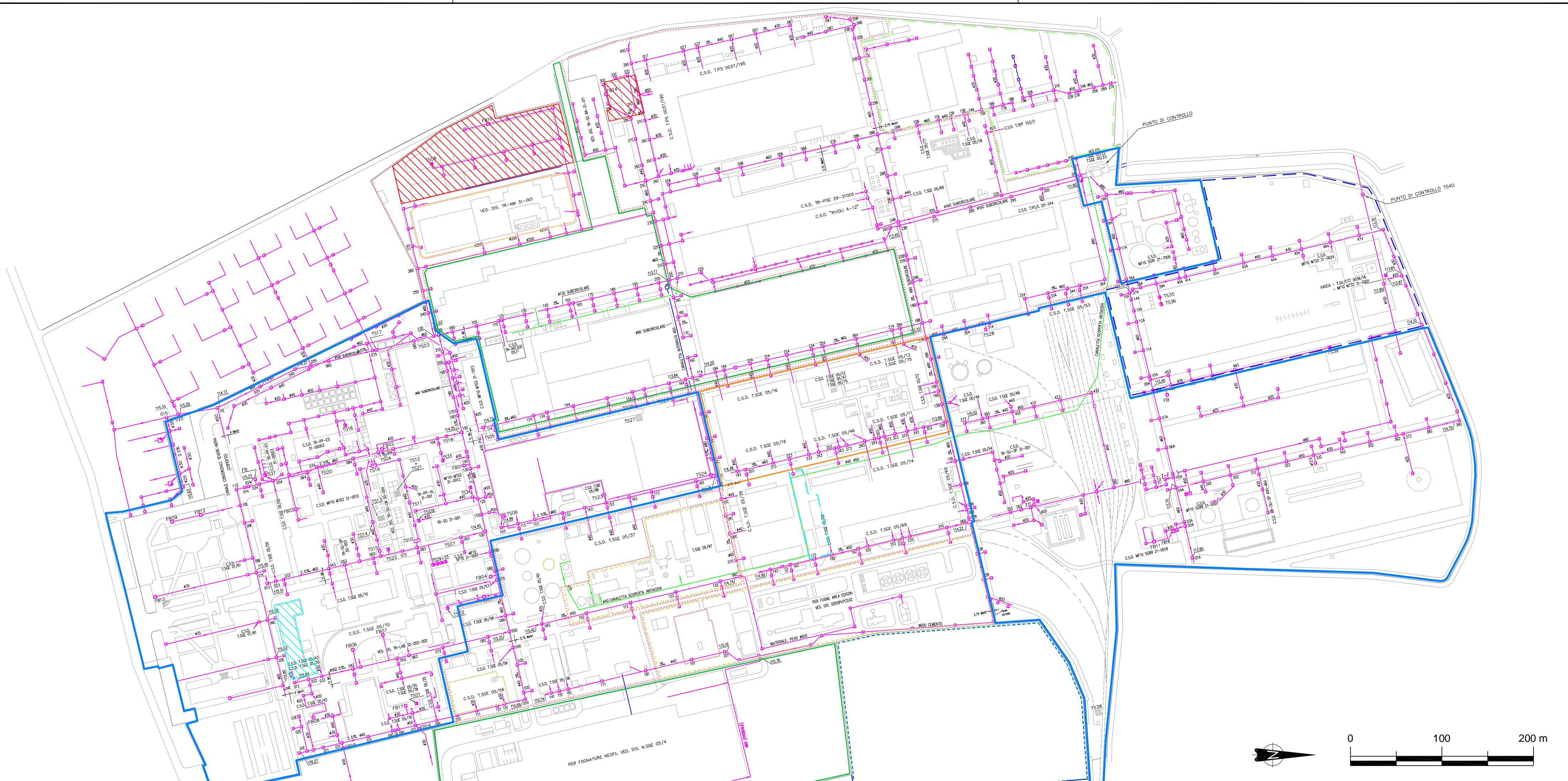
Nome File: p:\0145000_0159999\0157297_pdc_wastephase_02_pdc\projects\03_maggi_2012\base.dwg



LEGENDA

- | | | | |
|---|---|---|---|
|  | AREE BASELL POLIOLEFINE ITALIA |  | IMPIANTO PILOTA POLIPROPILENE IN SOLVENTE |
|  | IMPIANTO POLIPROPILENE "BASSA RESA" IN SOLVENTE |  | STOCCAGGIO CVM |
|  | IMPIANTO PRODUZIONE FIBRE PVC IN SOLVENTI |  | IMPIANTO BIOLOGICO E NEUTRALIZZAZIONE CATALIZZATORI CON TITANIO |
|  | PERBORATO ED IDROLISI H2O | | |

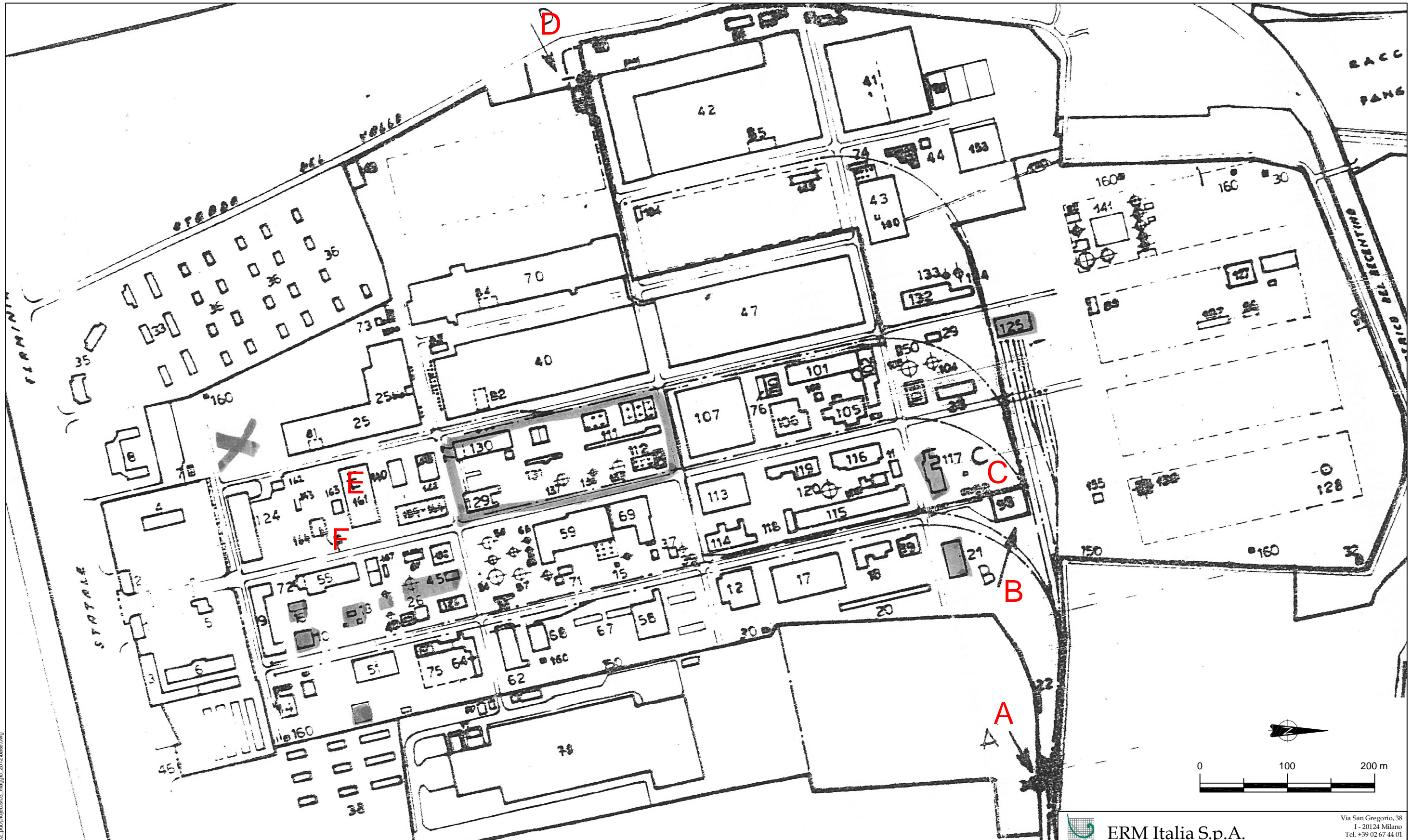
 ERM Italia S.p.A.		Via San Gregorio, 38 I - 20124 Milano Tel. +39 02 67 44 01 Fax +39 02 67 07 83 82 Email info.italy@erm.com	
Progetto: Piano di Caratterizzazione Ex D.Lgs. 152/2006		Sito: Basell Poliolefine Italia srl Terni (TR)	
Figura: 5		Attività Industriali Pregresse in Area Basell	
Scala: Grafica	Codice progetto: 0157297	Cliente: 	
Revisione: 00	Data: Maggio 2012		
Formato: A3	Layout: Fig.5	Controllato da: RGA	PJM: LFE
File: base.dwg			



LEGENDA

	AREE BASELL POLIOLEFINE ITALIA		POZZETTO TRAPPOLA / RECUPERO OLIO (TS DA N°01 A 40)
	AREA TREOFAN		POZZETTO D'ISPEZIONE
	AREA COLLEROSSO		POZZETTO CON AERAZIONE
	AREA MONTECATINI TECNOLOGIE		POZZETTO SIFONATO O VASCA TRAPPOLA / RECUP. POLIMERO (TS)
	AREA NOVAMONT		RILEVATORE GAS DETECTOR
	AREA MERAKLON		FOSSE BIOLOGICHE TIPO HIMOFF (FB DA N°01 A 18)
	AREA MEDEI		BACINO DI CONTENIMENTO
	AREA EDISON		FOGNA ACQUE CHIARE, NERE, INDUSTRIALI
	AREA CONSORZIO SVILUPPO AREE INDUSTRIALI		FOGNA IDROCARBURI
	AREA SCAT		FOGNA ANTIACIDA
	AREA TREOFAN CON DIRITTO DI SUPERFICIE A FAVORE DI BASELL		
	AREA BASELL CON DIRITTO DI SUPERFICIE A FAVORE DI TREOFAN		

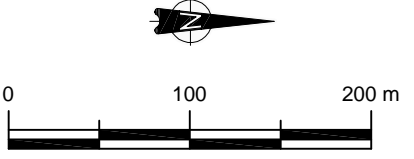
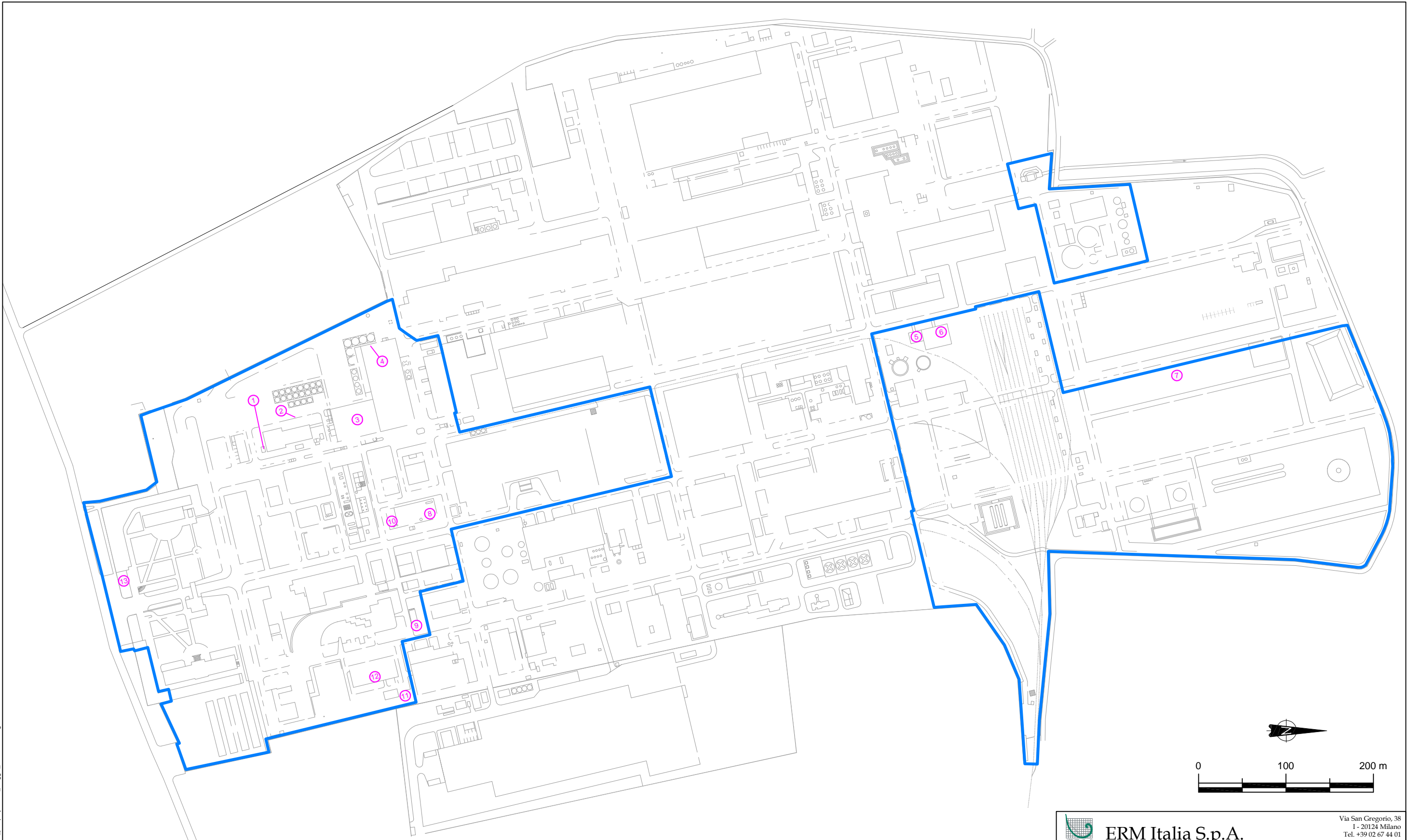
ERM Italia S.p.A.		Via San Gregorio, 38 I - 20124 Milano Tel. +39 02 67 44 01 Fax +39 02 67 07 83 82 Email info.italy@erm.com	
Progetto: Piano di Caratterizzazione Ex D.Lgs. 152/2006		Sito: Basell Poliolefine Italia srl Terni (TR)	
Figura: 6		Layout della Rete Fognaria	
Scala: Grafica	Codice progetto: 0157297	Cliente: 	
Revisione: 00	Data: Maggio 2012		
Formato: A2	Layout: Fig.6	Controllato da: RGA	PjM: LFE
		File: base.dwg	



LEGENDA

- | | | | |
|----------|---------------------------------|----------|------------------------------|
| A | PORTINERIA RACCORDO FERROVIARIO | E | IMPIANTO DI POLIMERIZZAZIONE |
| B | STOCCAGGIO SPURGHI E GPL | F | IMPIANTO DI DISTILLAZIONE |
| C | ZONA CARICO AUTOCISTERBE GPL | | |
| D | PORTINERIA AUTOMEZZI | | |

 ERM Italia S.p.A.		Via San Gregorio, 38 I - 20124 Milano Tel. +39 02 67 44 01 Fax +39 02 67 07 83 82 Email info.italy@erm.com
Progetto: Piano di Caratterizzazione Ex D.Lgs. 152/2006	Sito: Basell Poliolefine Italia srl Terni (TR)	
Figura: 7	Planimetria Storica dello Stabilimento	
Scala: Grafica	Codice progetto: 0157297	Cliente: 
Revisione: 00	Data: Maggio 2012	
Formato: A3	Layout: Fig.7	Controllato da: RGA
	P.M. LFE	File: base.dwg



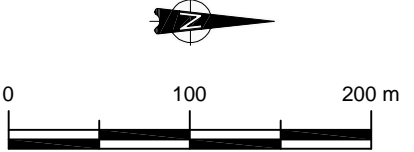
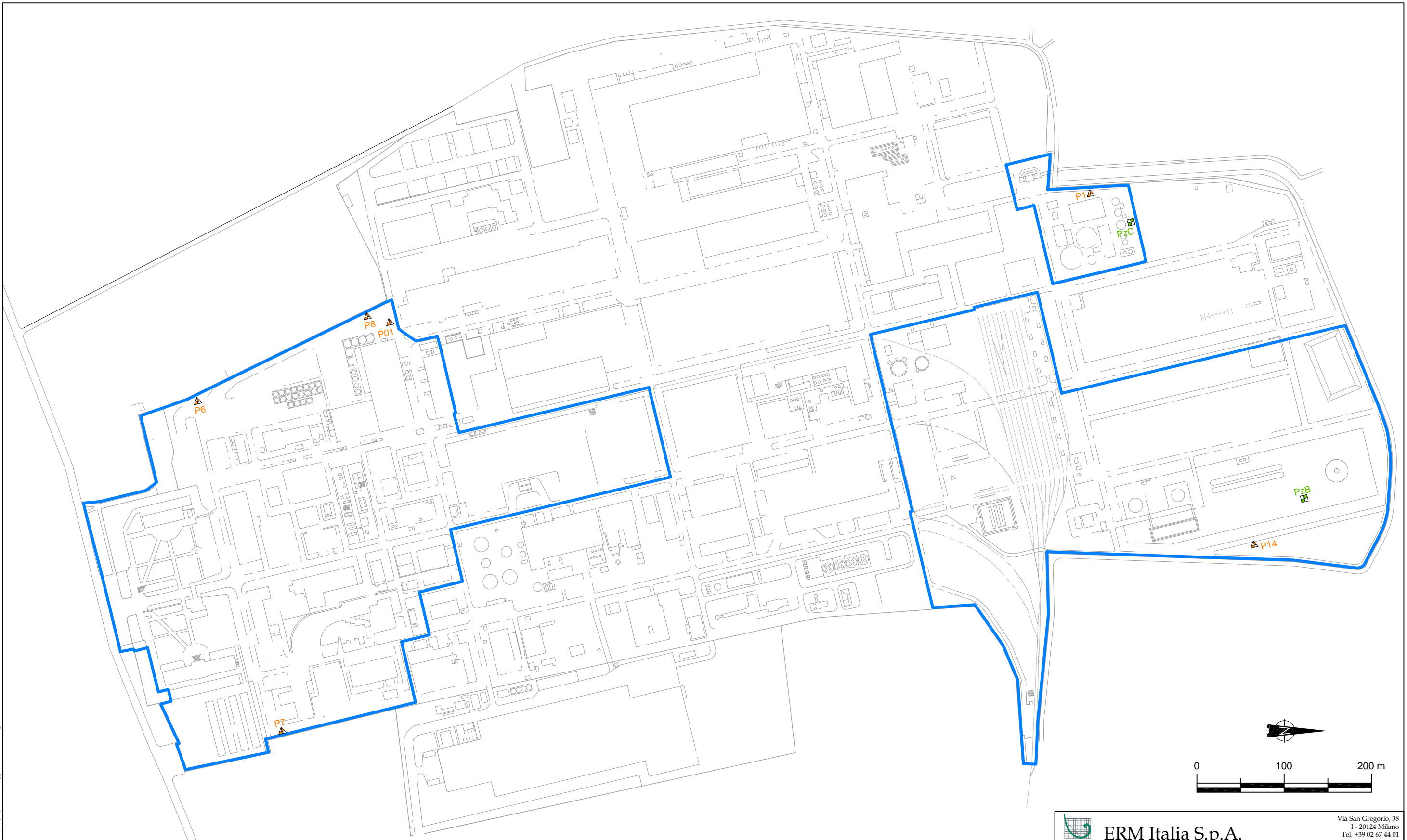
LEGENDA

- ① FUSTI METALLICI PER PEROSSIDI
- ② RSMP (Blocchi fusi)
- ③ RSMP (Granulo)
- ④ RSMP (Granulo)
- ⑤ STRACCI, SEGATURA, ASSORBENTI, GUANTI SPORCHI D'OLIO, IMBALLAGGI CONTENENTI RESIDUI DI SOSTANZE PERICOLOSE O CONTAMINATI DA TALI SOSTANZE, FILTRI E MATERIALI FILTRANTI, CATALIZZATORI ESAURITI, OLIO ESAUSTO DI LUBRIFICAZIONE, BATTERIE-ACCUMULATORI AL PIOMBO, IMBALLAGGI IN METALLO/PLASTICA
- ⑥ IMBALLAGGI IN PLASTICA, SCARTI DI VETRO RESINA, RESIDUI DI VERNICI, VETRO, LANA DI ROCCIA O DI VETRO, SIGILLI IN PLASTICA, PIOMBO, GUARNIZIONI IN PLASTICA, LAMPADINE, CAVI ELETTRICI, TONER, MATERIALE IN GRAFITE, ROTTAMI ELETTRONICI STARTER PER LAMPADINE, CINGHIE E GUARNIZIONI IN NON AMIANTO, OSSIDO DI FERRO, FERRO E ACCIAIO
- ⑦ RIFIUTI MISTI DI COSTRUZIONE E DEMOLIZIONE MISCELE BITUMINOSE, TERRA E ROCCE, TRAVERSE FERROVIARIE
- ⑧ RSMP (Granulo)
- ⑨ RIFIUTI DI LABORATORIO
- ⑩ IMBALLAGGI IN METALLO (Fusti), OLIO ESAUSTO DI PROCESSO RESIDUI SOLIDI (Irganox) CON OLIO E GRASSO, MISCELA DI OLIO DI VASELLINA-GRASSO E CTZ, MISCELA EPTANO-OLIO, MISCELA ACQUA-OLIO-OLIGOMERI
- ⑪ BIB-BAG, PLASTICA-LEGNO, CARTA E CARTONE
- ⑫ BATTERIE USATE
- ⑬ RIFIUTI SANITARI

AREE BASELL POLIOLEFINE ITALIA

ERM Italia S.p.A.		Via San Gregorio, 38 I - 20124 Milano Tel. +39 02 67 44 01 Fax +39 02 67 07 83 82 Email info.italy@erm.com	
Progetto: Piano di Caratterizzazione Ex D.Lgs. 152/2006		Sito: Basell Poliolefine Italia srl Terni (TR)	
Figura: 8		Arete di Raccolta e Stoccaggio Rifiuti in Area Basell	
Scala: Grafica	Codice progetto: 0157297	Cliente:	
Revisione: 00	Data: Maggio 2012		
Formato: A3	Layout: Fig.8	Controllato da: RGA	File: base.dwg

Nome File: p:\0145000_0159999\0157297_pdc_waste\phase_02_pdc\projects\03_maggi_2012\base.dwg

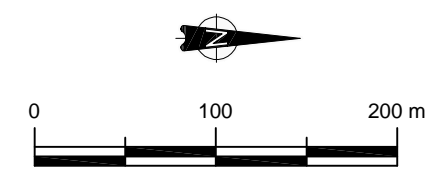


LEGENDA

- AREE BASELL POLIOLEFINE ITALIA
- PIEZOMETRO
- POZZO

 ERM Italia S.p.A.		Via San Gregorio, 38 I - 20124 Milano Tel. +39 02 67 44 01 Fax +39 02 67 07 83 82 Email info.italy@erm.com	
Progetto: Piano di Caratterizzazione Ex D.Lgs. 152/2006		Sito: Basell Poliolefine Italia srl Terni (TR)	
Figura: 9		Ubicazione Pozzi e Piezometri di Monitoraggio in Area Basell	
Scala: Grafica	Codice progetto: 0157297	Cliente: 	
Revisione: 00	Data: Maggio 2012		
Formato: A3	Layout: Fig.9	Controllato da: RGA	PJM: LFE
File: base.dwg			

Nome File: p:\0145000_0159999\0157297_pdc_waste\phase_02_pdc\projects\03_maggio_2012\base.dwg



LEGENDA

- AREE BASELL POLIOLEFINE ITALIA
- SONDAGGIO
- PIEZOMETRO

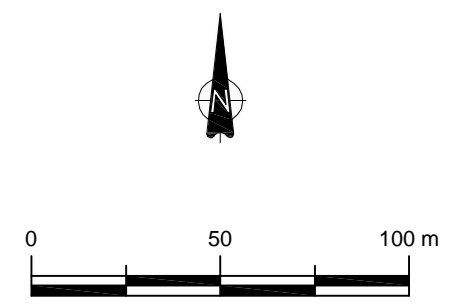
ERM Italia S.p.A.		Via San Gregorio, 38 I - 20124 Milano Tel. +39 02 67 44 01 Fax +39 02 67 07 83 82 Email info.italy@erm.com
Progetto: Piano di Caratterizzazione Ex D.Lgs. 152/2006		Sito: Basell Poliolefine Italia srl Terni (TR)
Figura: 10		Indagini Ambientali Pregresse (Geol. Fabrizi 2001 - 2007)
Scala: Grafica	Codice progetto: 0157297	
Revisione: 00	Data: Maggio 2012	
Formato: A3	Layout: Fig.10	Controllato da: RGA
		PjM: LFE
		File: base.dwg


Nome File: p:10145000_0159999/0157297_pdc_waste/phase_02_pdc/projects02_april_2012/figure_11_12_ind_pregresse_em.dwg



LEGENDA

- AREA POLO CHIMICO EX-POLYMER
- AREA STABILIMENTO BASELL POLIOLEFINE ITALIA
- PUNTO ESISTENTE (Indagini 2001 - 2007)
- ▤ SAGGIO ESPLORATIVO
- ✕ SONDAGGIO
- MAGLIA 50 x 50 m



 **ERM Italia S.p.A.**
 Via San Gregorio, 38
 I - 20124 Milano
 Tel. +39 02 67 44 01
 Fax +39 02 67 07 83 82
 Email info.italy@erm.com

Progetto: **Piano di Caratterizzazione Ex D.Lgs. 152/2006** Sito: **Basell Poliolefine Italia srl Terni (TR)**

Figura: **11** **Indagini Ambientali Pregresse (Area Monomeri e Impianto Biologico) - ERM 2011: Saggi Esplorativi e Sondaggi**

Scala: **Grafica** Codice progetto: **0157297** Cliente: **lyondellbasell**

Revisione: **00** Data: **Maggio 2012**

Formato: **A3** Layout: **Fig.11** Controllato da: **RGA** P/M: **LFE** File: **Figure_11_12_ind_pregresse_em.dwg**

Nome File: p:\0145000_0159999\0157297_pdc_waste\phase_02_pdc\project\02_aprile_2012\figure_11_12_ind_pregresse_em.dwg



LEGENDA

- AREA POLO CHIMICO EX-POLYMER
- AREA STABILIMENTO BASELL POLIOLEFINE ITALIA
- PUNTO ESISTENTE (Indagini 2001 - 2007)
- ⬡ GORE SORBER
- MAGLIA 30 x 30 m



ERM Italia S.p.A.

Via San Gregorio, 38
I - 20124 Milano
Tel. +39 02 67 44 01
Fax +39 02 67 07 83 82
Email info.italy@erm.com

Progetto: Piano di Caratterizzazione
Ex D.Lgs. 152/2006

Sito: *Basell Poliolefine Italia srl
Terni (TR)*

Figura: **12** Indagini Ambientali Pregresse (Area Monomeri e
Impianto Biologico) - ERM 2011:
Gore Sorbers

Scala: Grafica
Revisione: 00

Codice progetto: 0157297
Data: Maggio 2012

Cliente: **lyondellbasell**

Formato: A3 Layout: Fig.12

Controllato da: RGA P/M: LFE

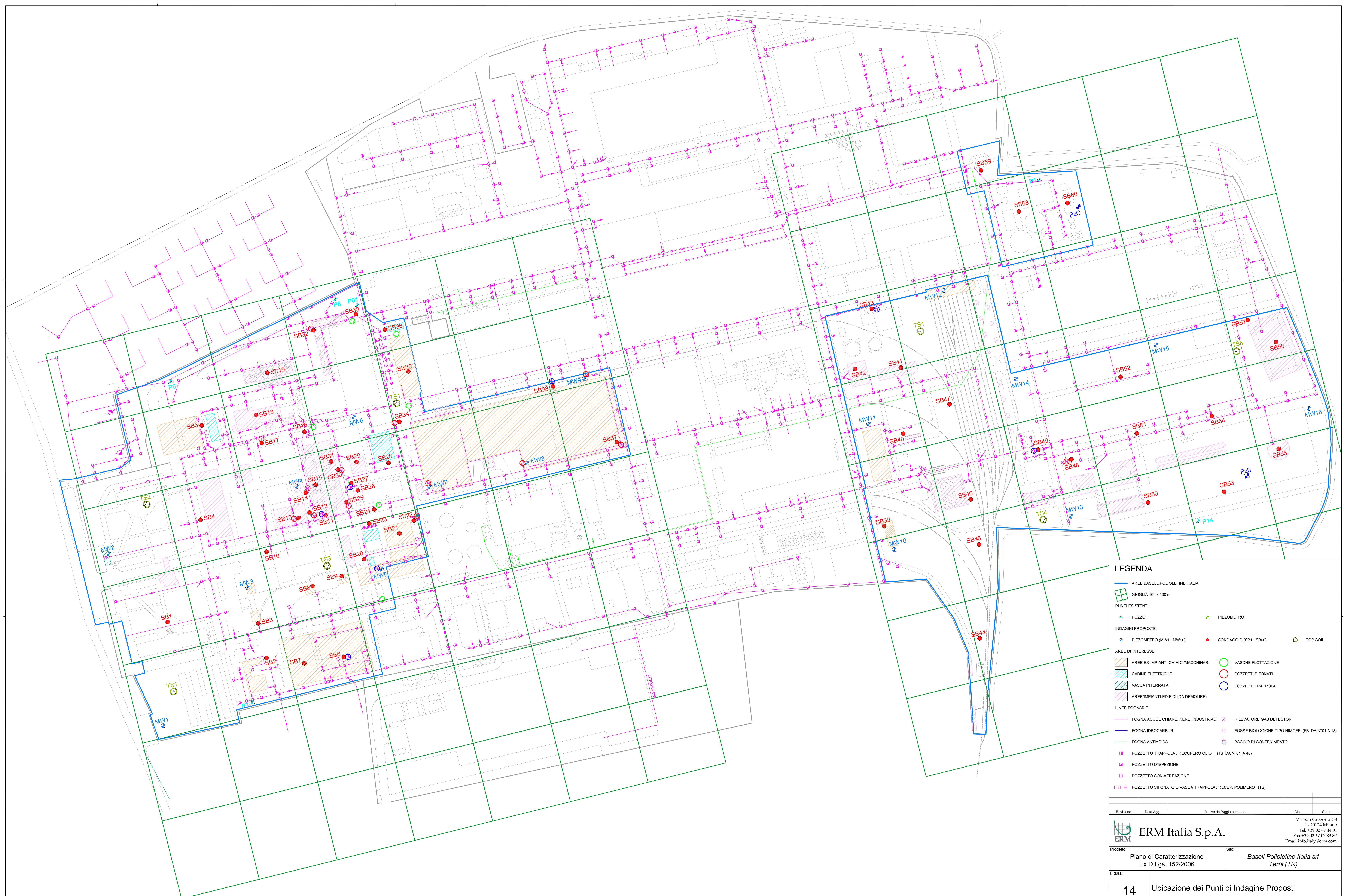
File: Figure_11_12_ind_pregresse_em.dwg



LEGENDA

AREA BASELL	VASCE FLOTTAZIONE
AREE DI INTERESSE:	POZZETTI SIFONATI
AREE EX-PIANTATI CHIMICI/MACCHINARI	POZZETTI TRAPPOLA
CABINE ELETTRICHE	
VASCA INTERRATA	
AREE/PIANTATI-EDIFICI (DA DEMOLIRE)	
LINEE FOGNARIE:	
FOGNA ACQUE CHIARE, NERE, INDUSTRIALI	RILEVATORE GAS DETECTOR
FOGNA IDROCARBURI	FOSSE BIOLOGICHE TIPO HIMOFF (FB DA N°01 A 10)
FOGNA ANTICIDA	BACINO DI CONTENIMENTO
POZZETTO TRAPPOLA / RECUPERO OLIO (TS DA N°01 A 40)	
POZZETTO D'ISPEZIONE	
POZZETTO CON AEREAZIONE	
POZZETTO SIFONATO O VASCA TRAPPOLA / RECUP. POLIMERO (TS)	

Revisione	Data Agg.	Motivo dell'Aggiornamento	Dis.	Contr.
ERM Italia S.p.A. Via San Gregorio, 38 I - 20124 Milano Tel. +39 02 67 44 01 Fax +39 02 67 07 83 82 Email info.italy@erm.com		Progetto: Piano di Caratterizzazione Ex D.Lgs. 152/2006 Cliente: Basell Poliolefine Italia srl Terni (TR)		
Figura: 13 Ubicazione delle Aree di Interesse		Scala: Grafica Codice progetto: 0157297 Revisione: 00 Data: Maggio 2012 Formato: A0 Layout: Fig.13 Controllato da: RGA PjM: LFE File: base.dwg		



LEGENDA

- AREE BASELL POLIOLEFINE ITALIA
- GRIGLIA 100 x 100 m
- PUNTI ESISTENTI:
 - ▲ POZZO
 - PIEZOMETRO
- INDAGINI PROPOSTE:
 - PIEZOMETRO (MW1 - MW16)
 - SONDAGGIO (SB1 - SB60)
 - TOP SOIL
- AREE DI INTERESSE:
 - AREE EX-IMPANTI CHIMICIMACCHINARI
 - CABINE ELETTRICHE
 - VASCA INTERRATA
 - AREE/IMPANTI-EDIFICI (DA DEMOLIRE)
 - VASCHE FLOTTAZIONE
 - POZZETTI SIFONATI
 - POZZETTI TRAPPOLA
- LINEE FOGNARIE:
 - FOGNA ACQUE CHIARE, NERE, INDUSTRIALI
 - FOGNA IDROCARBURI
 - FOGNA ANTICIDA
 - POZZETTO TRAPPOLA / RECUPERO OLIO (TS DA N°01 A 40)
 - POZZETTO D'ISPEZIONE
 - POZZETTO CON AEREAZIONE
 - POZZETTO SIFONATO O VASCA TRAPPOLA / RECUP. POLIMERO (TS)
 - RILEVATORE GAS DETECTOR
 - FOSSE BIOLOGICHE TIPO HIMOFF (FB DA N°01 A 18)
 - BACINO DI CONTENIMENTO

Revisione	Data Agg.	Motivo dell'Aggiornamento	Dis.	Contr.

ERM Italia S.p.A.
 Via San Gregorio, 38
 I - 20124 Milano
 Tel. +39 02 67 44 01
 Fax +39 02 67 07 83 82
 Email info.italy@erm.com

Progetto: **Piano di Caratterizzazione Ex D.Lgs. 152/2006** Sito: **Basell Poliolefine Italia srl Terni (TR)**

Figura: **14 Ubicazione dei Punti di Indagine Proposti**

Scala: **Grafica** Codice progetto: **0157297** Cliente: **lyondellbasell**
 Revisione: **00** Data: **Maggio 2012**
 Formato: **A0** Layout: **Fig.14** Controllato da: **RGA** PjM: **LFE** File: **base.dwg**

