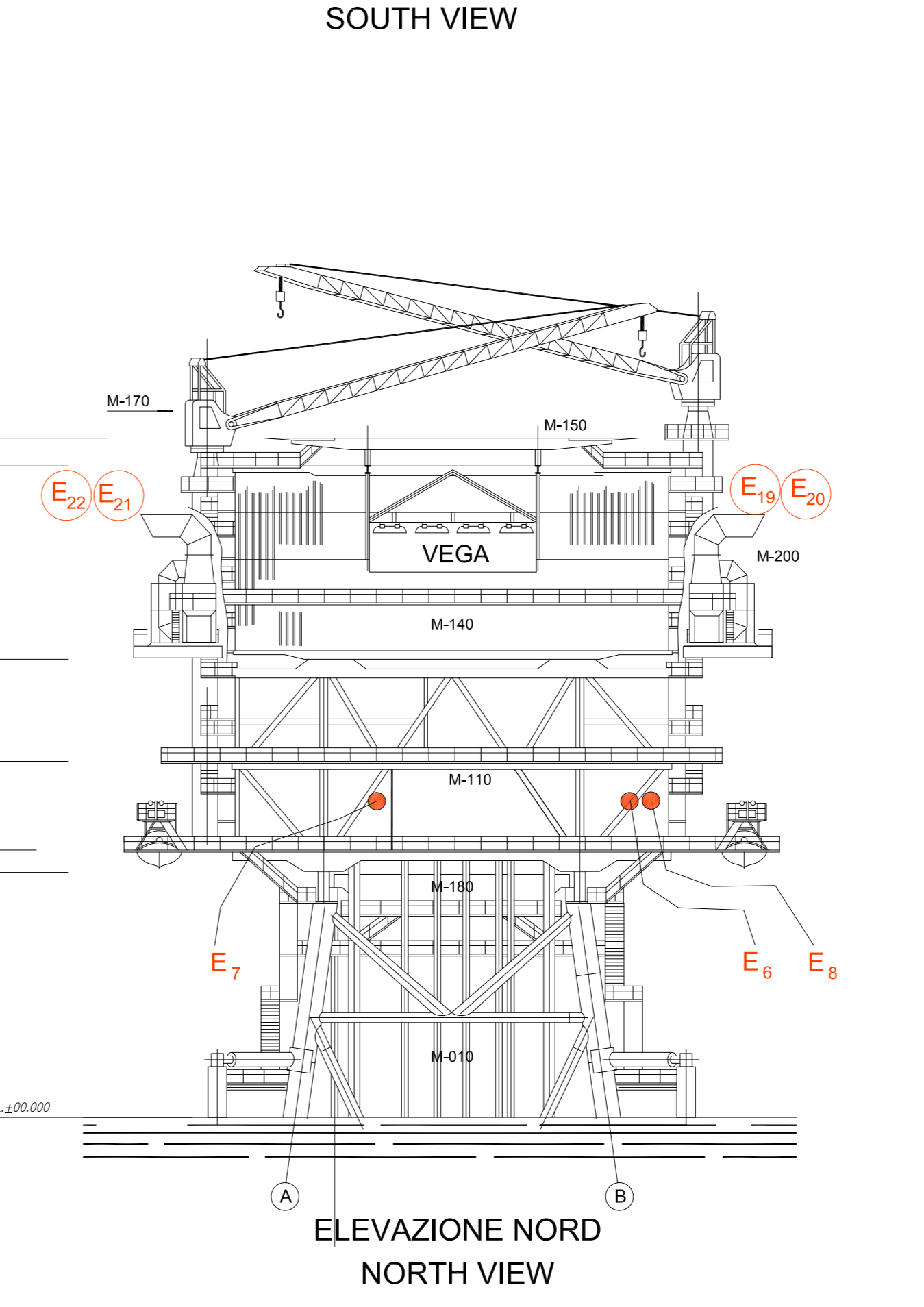
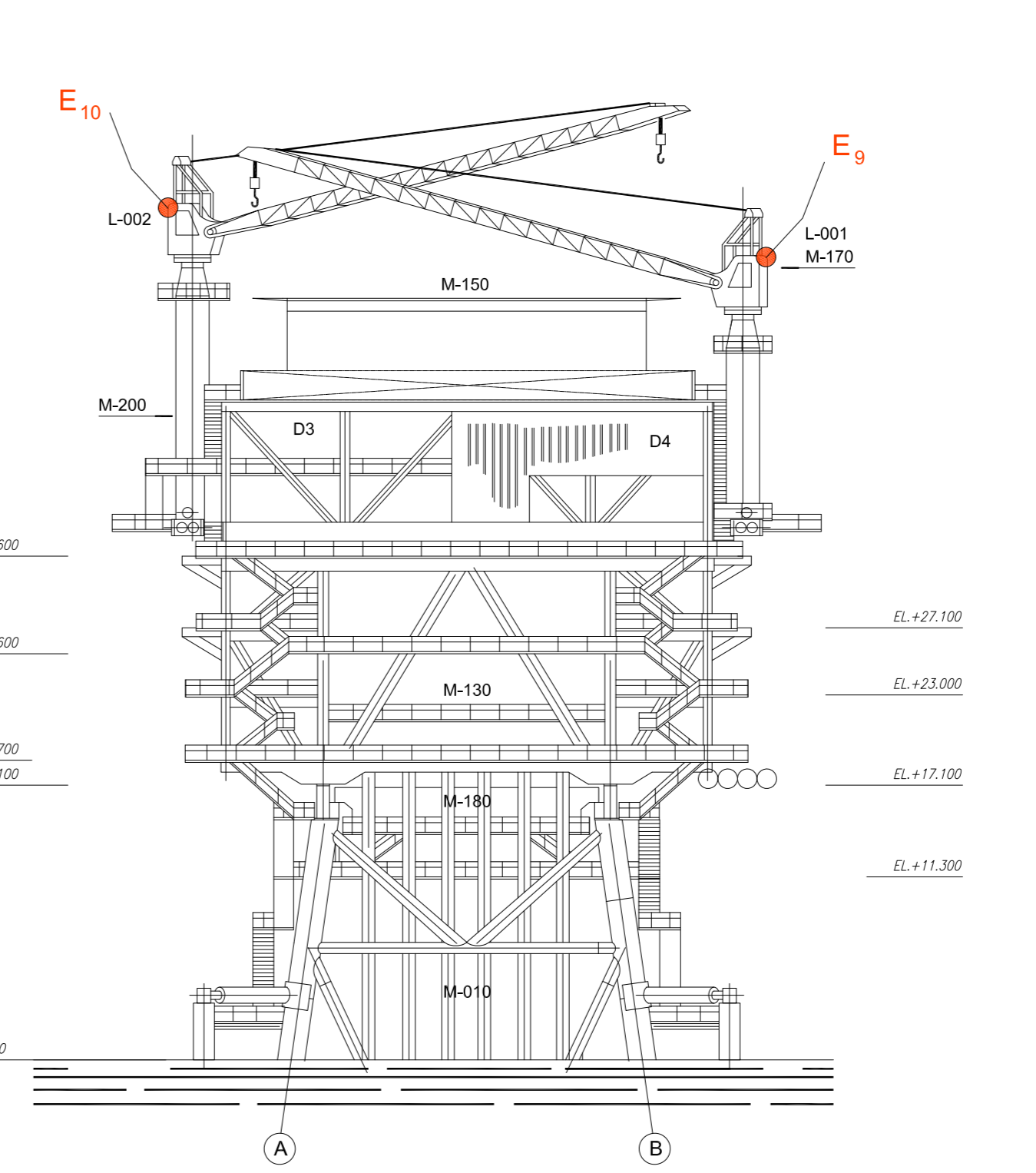
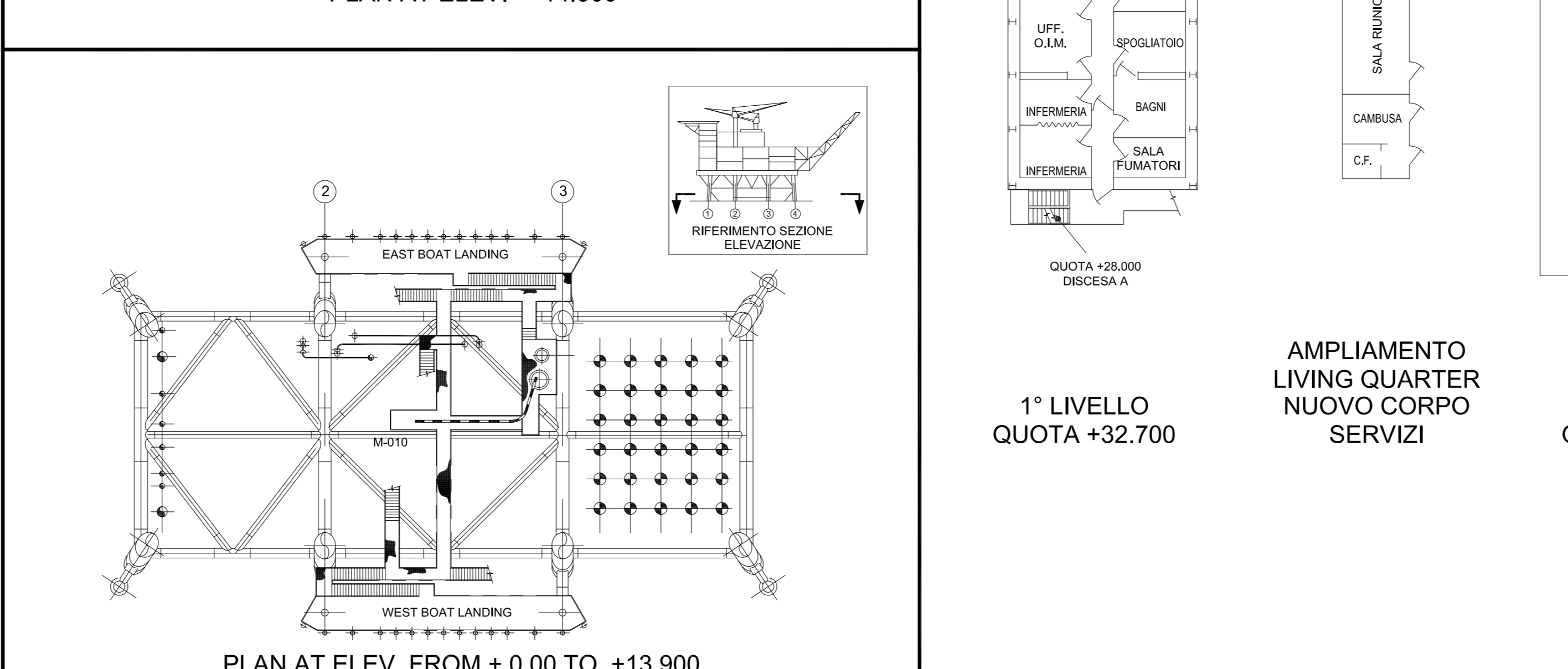
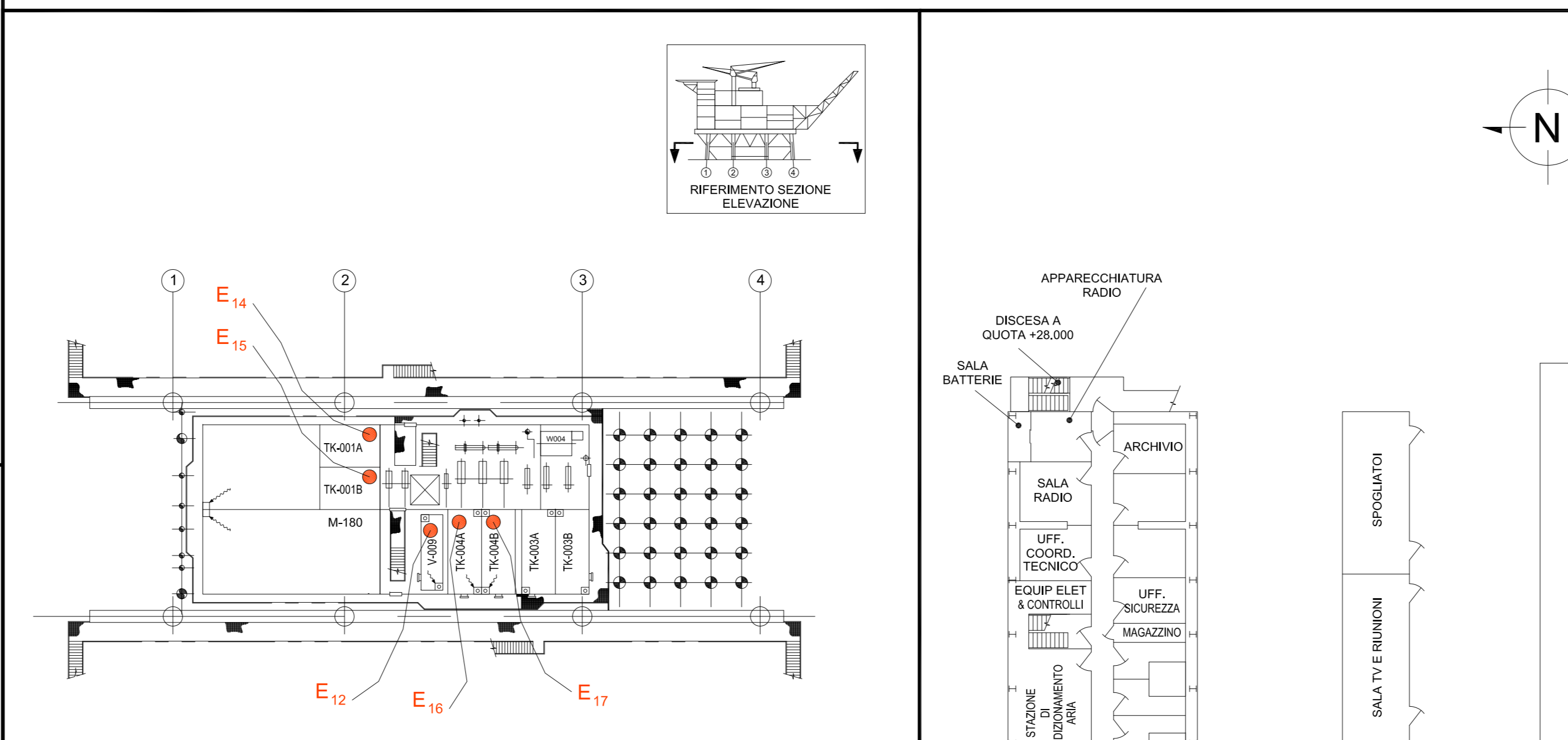
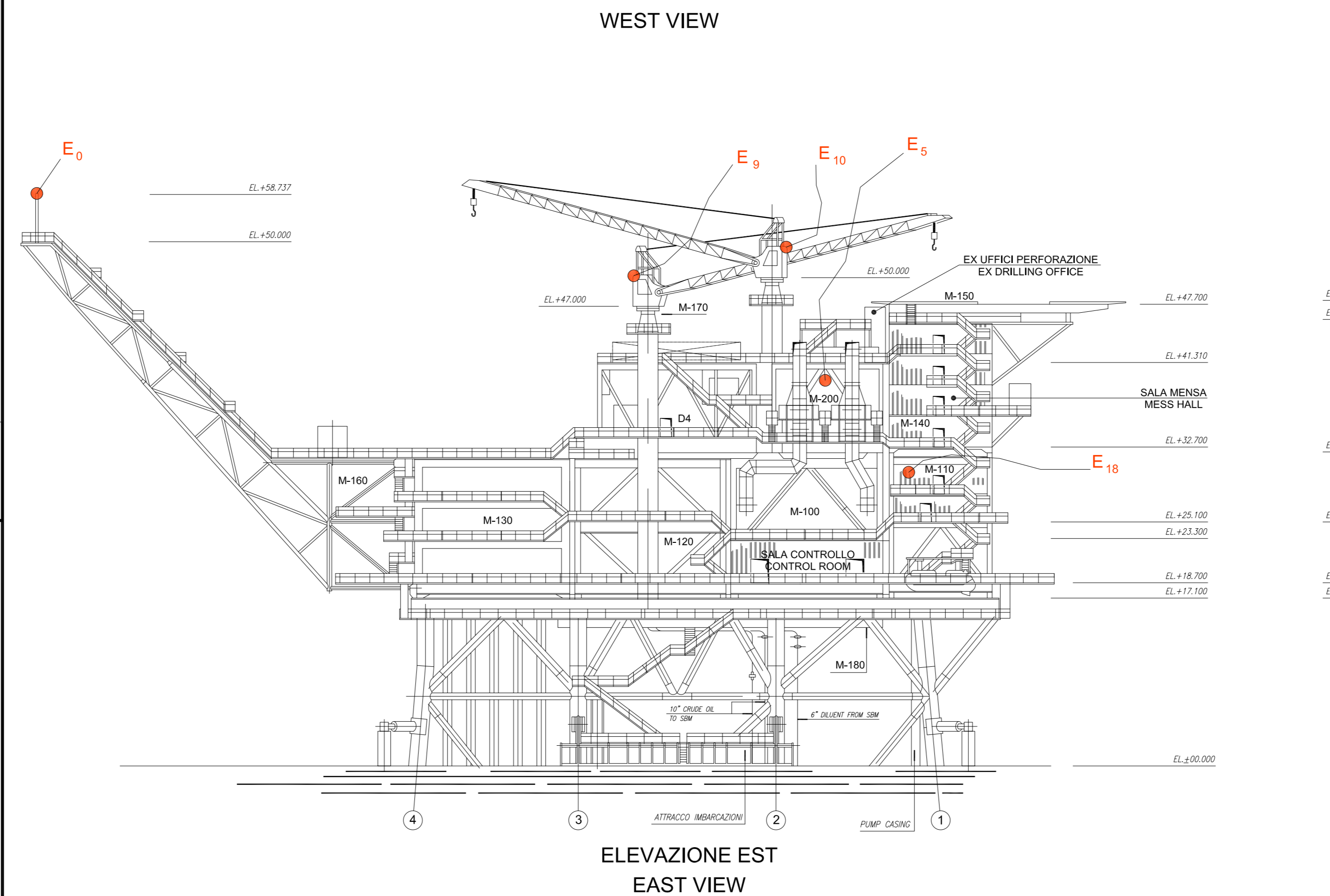
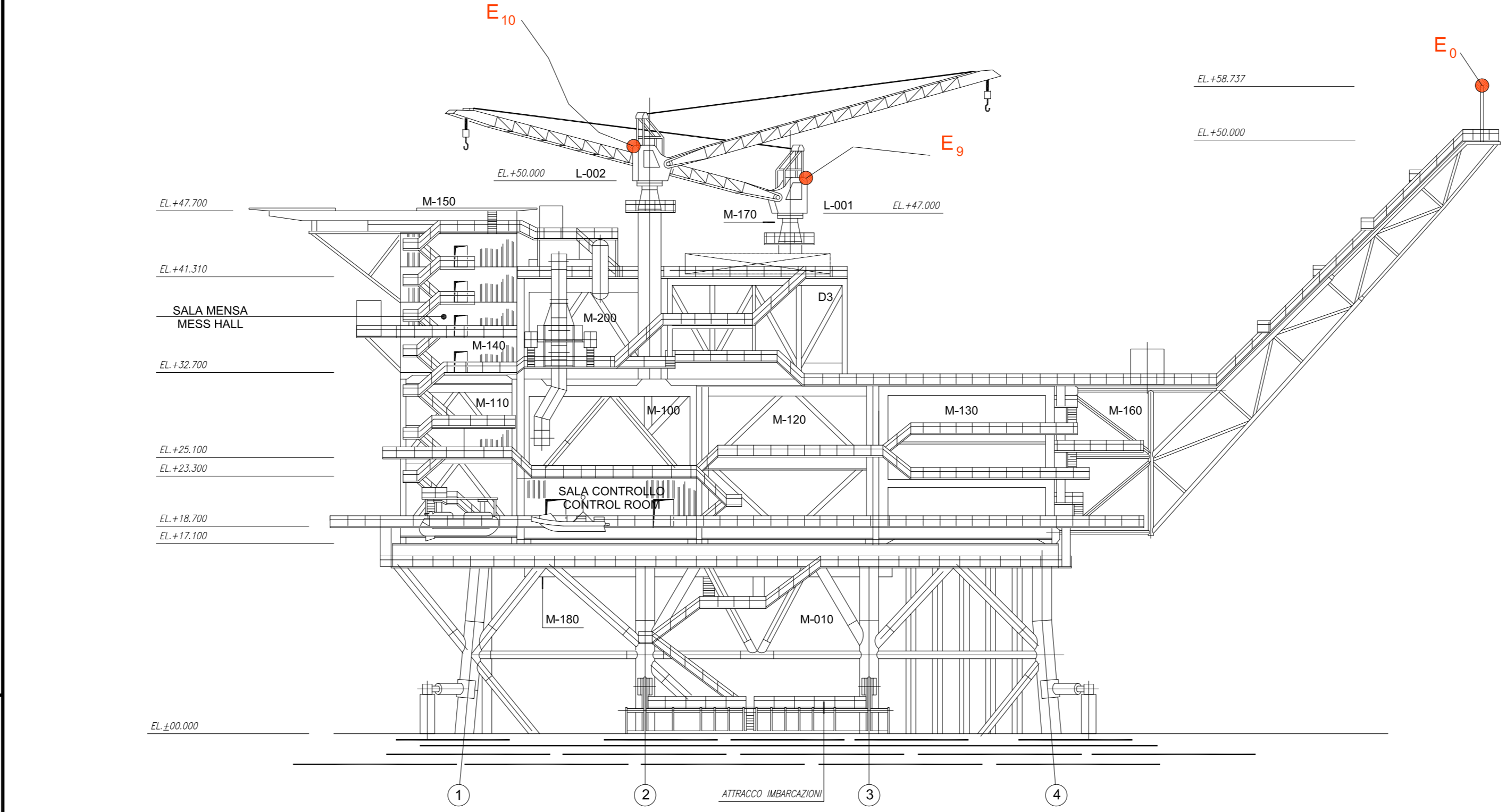
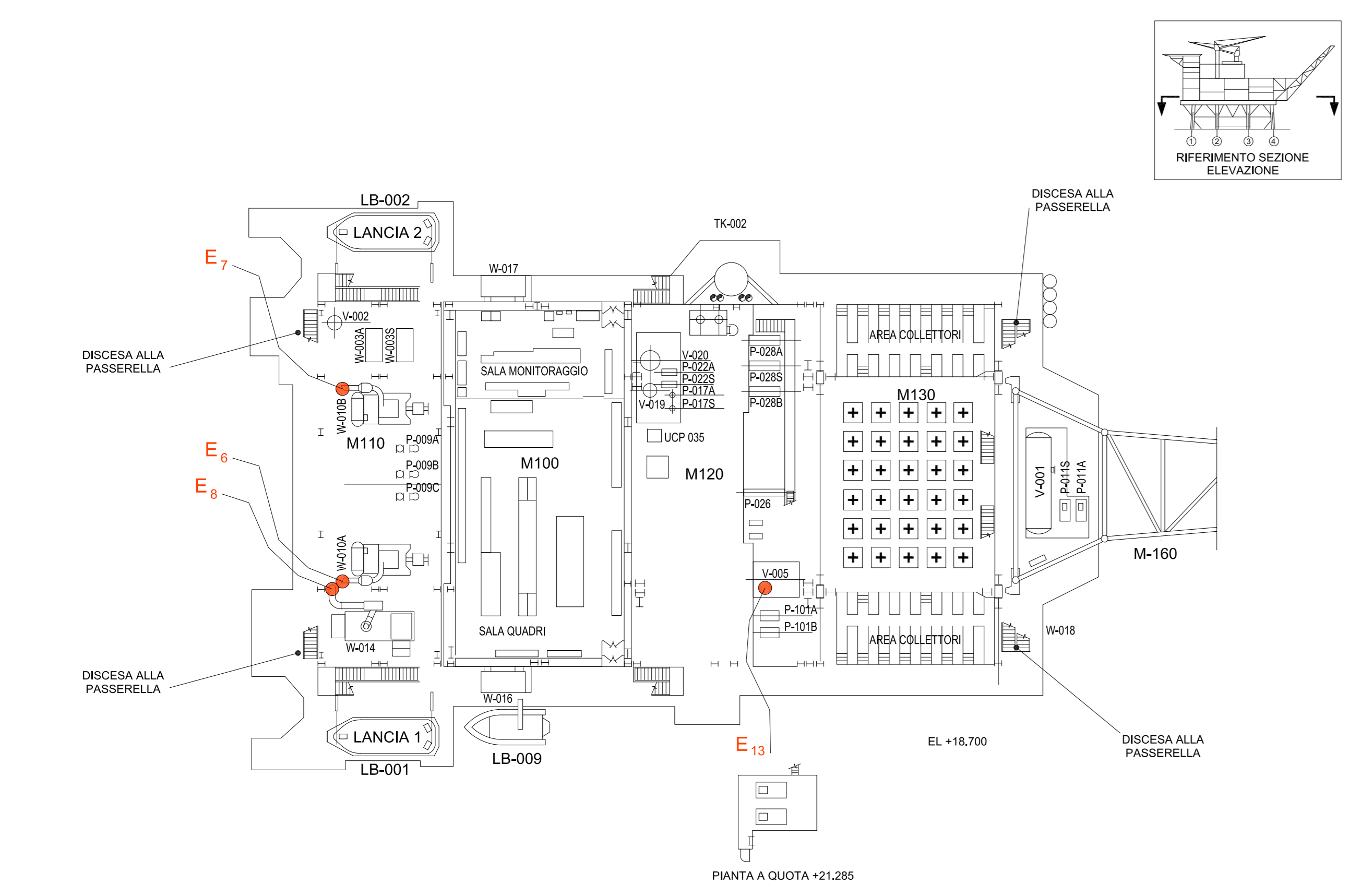
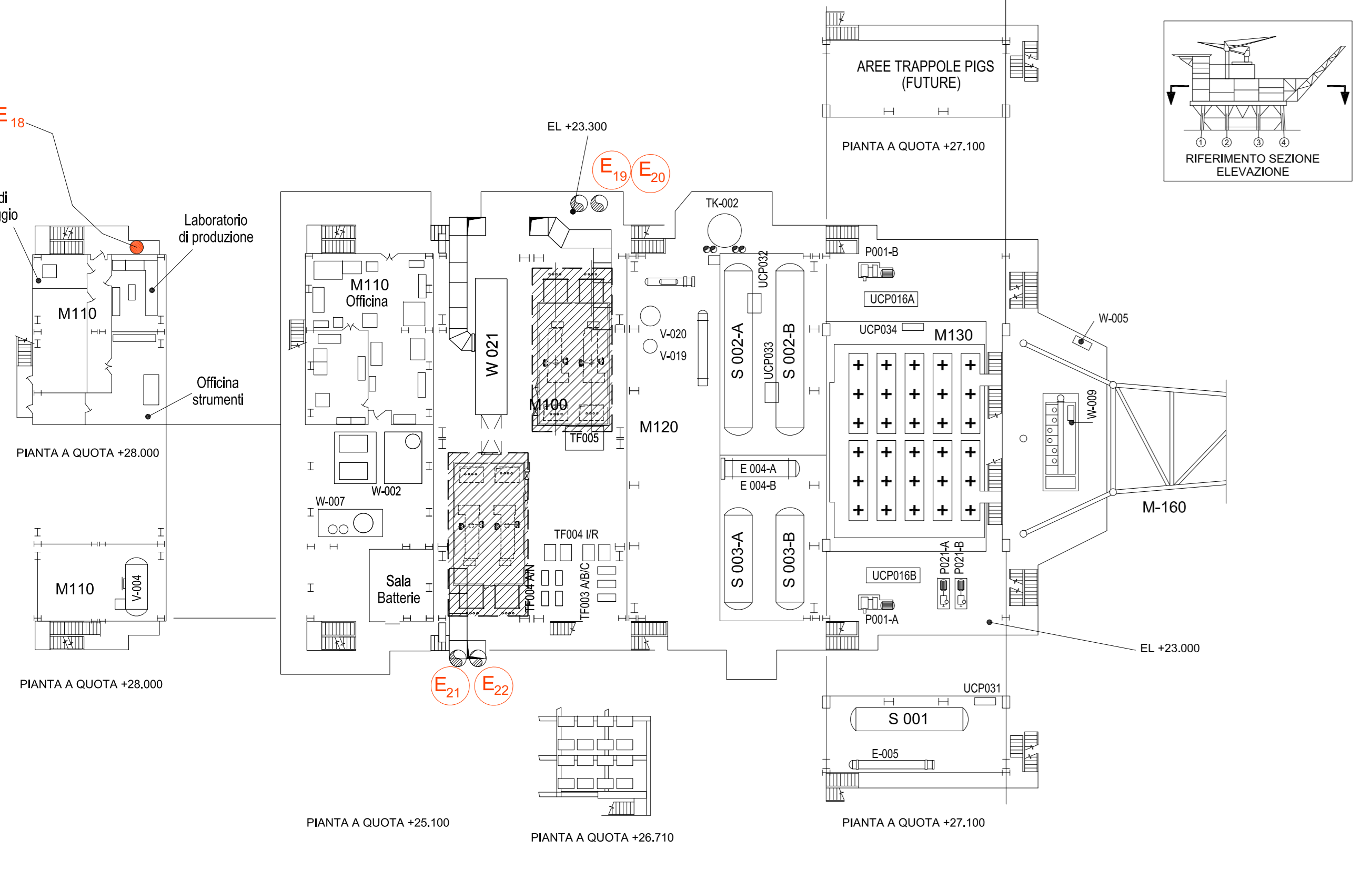
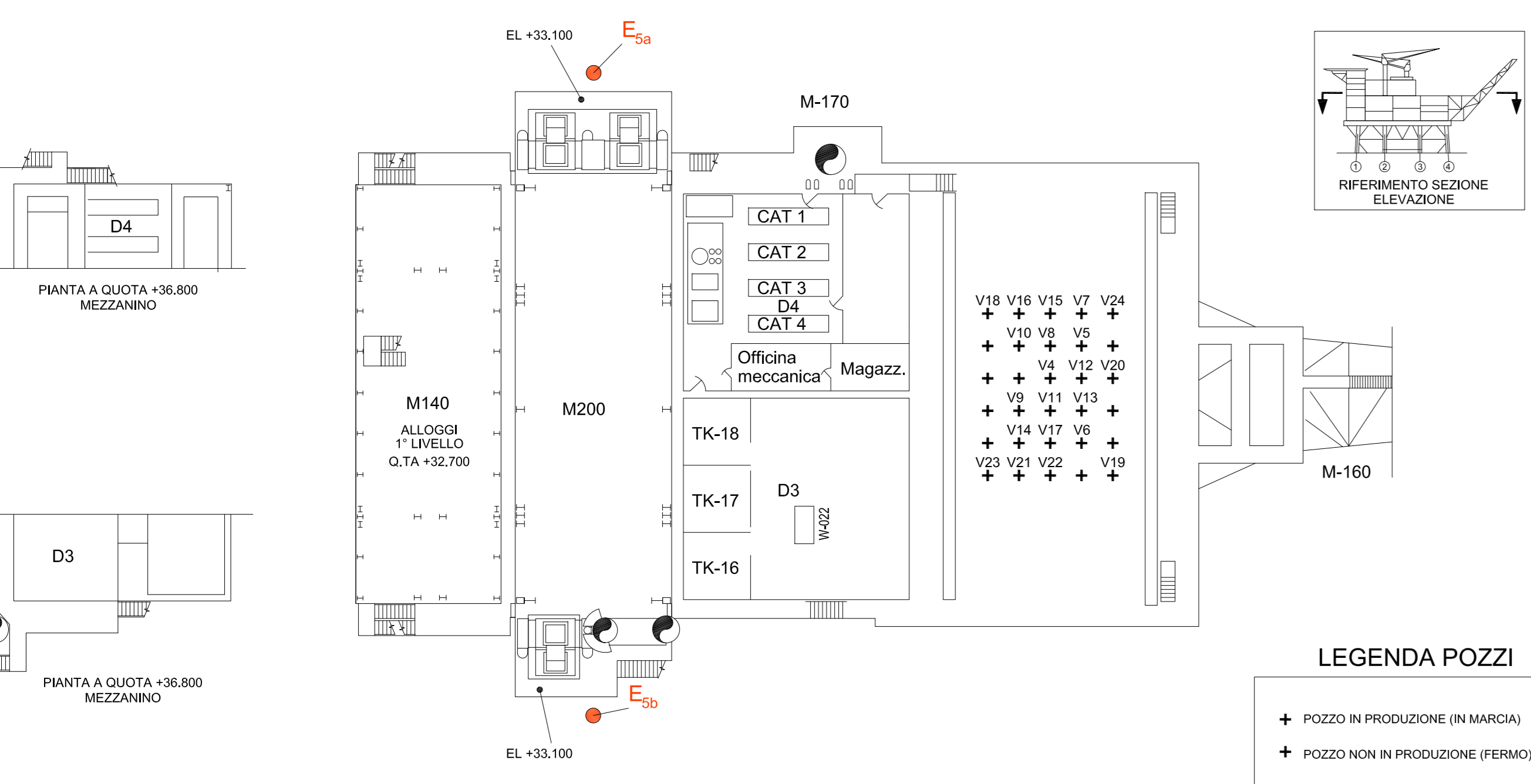
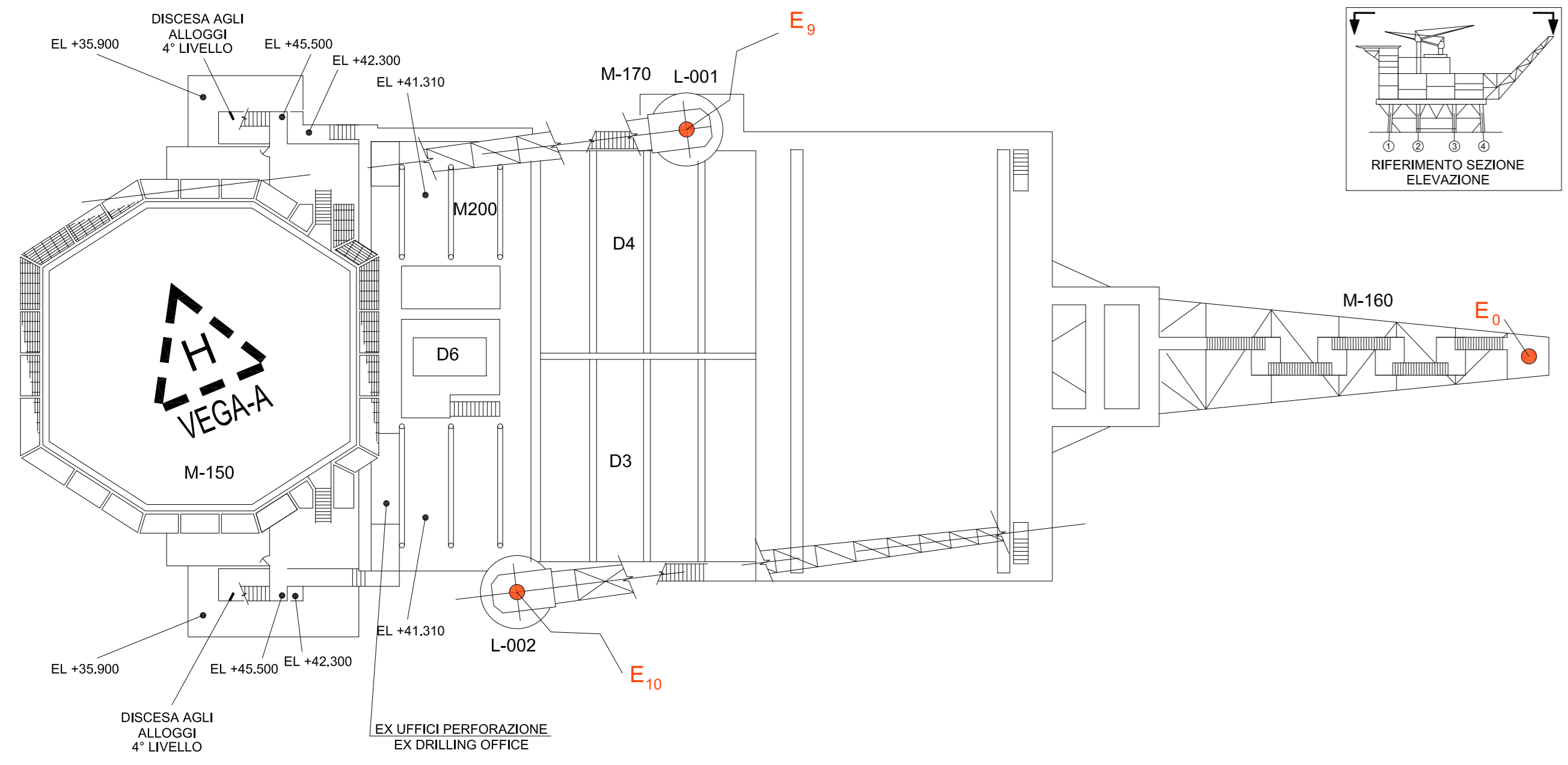


**PROGETTO DI SVILUPPO CAMPO VEGA B
CONCESSIONE DI COLTIVAZIONE C.C6.EO – CANALE DI SICILIA
COMPLESSO PRODUTTIVO PIATTAFORME VEGA A E VEGA B**

**DOCUMENTAZIONE TECNICA ALLEGATA ALLA DOMANDA DI AUTORIZZAZIONE
INTEGRATA AMBIENTALE**

**ALLEGATO C.9
PLANIMETRIA MODIFICATA DELLO STABILIMENTO CON INDIVIDUAZIONE DEI PUNTI
DI EMISSIONE E TRATTAMENTO DEGLI SCARICHI IN ATMOSFERA**



SINTESI DETAGLIATA DEI PUNTI DI EMISSIONE

PUNTO DI EMISSIONE	TAG / DESCRIZIONE
E0	TORCIA CALDA / Gas di processo.
E5a/b	W-021 / Riscaldatore d'aria per il riscaldamento dell'olio diatermico.
E6	W010-A / Motopompa antincendio di emergenza in esercizio solo in caso di emergenza
E7	W010-B / Motopompa antincendio di emergenza in esercizio solo in caso di emergenza
E8	W-014 / Gruppo elettrogeno di emergenza in esercizio solo in caso di emergenza
E9	L-001 - GRU / In esercizio solo in caso di emergenza
E10	L-002 - GRU / In esercizio solo in caso di emergenza
E11	Sfatti valvole di sicurezza separatori ed altre apparecchiature, in esercizio solo in caso di emergenza (NON RIPORTATI IN PLANIMETRIA)
E12	V-009 / Sfiato serbatoio di recupero acque dreni chiusi.
E13	V-005 / Sfiato serbatoio olio diatermico.
E14	TK-001A / Sfiato serbatoio gasolio.
E15	TK-001B / Sfiato serbatoio gasolio.
E16	TK-004A / Sfiato serbatoio diluente.
E17	TK-004B / Sfiato serbatoio diluente.
E18	Uscita aspiratore laboratorio chimico. In esercizio solo in caso di emergenza
E19	Generatore gas 1
E20	Generatore gas 2
E21	Generatore diesel 1
E22	Generatore diesel 2

NOME	X (WGS84UTM33N)	Y (WGS84UTM33N)
E0	466708	4043873
E5a	466643	4043925
E5b	466625	4043880
E19	466647	4043919
E20	466647	4043919
E21	466624	4043887
E22	466624	4043887

RIFERIMENTO
EDISON. 2012. PLANIMETRIE PIATTAFORME VEGA A E VEGA B
PER AUTORIZZAZIONE INTEGRATA AMBIENTALE (Doc. No. 11-522-651)

0	10/08/2012	EMISSIONE PER AUTORIZZAZIONE
REV.	DATA	DESCRIZIONE

D'APPOLONIA CLIENTE: **EDISON**

PROGETTO/PRODOTTORE:
PROGETTO DI SVILUPPO CAMPO VEGA B, CONCESSIONE DI COLTIVAZIONE C.06.E0 - CANALE DI SICILIA, COMPLESSO PRODUTTIVO PIATTAFORME VEGA A E VEGA B. DOCUMENTAZIONE TECNICA ALLEGATA ALLA DOMANDA DI AUTORIZZAZIONE INTEGRATA AMBIENTALE

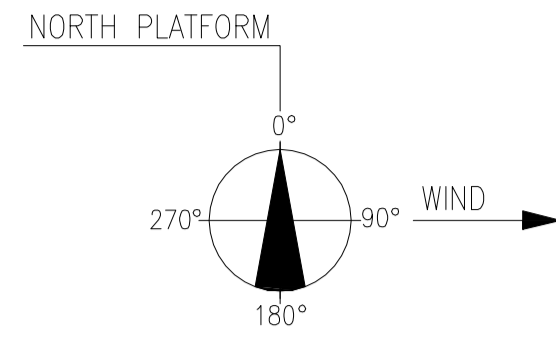
TITOLO/TITOLI:
**ALLEGATO C.9 VEGA A
PLANIMETRIA MODIFICATA
DELLO STABILIMENTO
CON INDIVIDUAZIONE DEI PUNTI DI
EMISSIONE E TRATTAMENTO DEGLI
SCARICHI IN ATMOSFERA**

ESISTENTE	FIRMA/SENZA FIRMA	DATA/PRODOTTORE	SCALA/SCALE	DISEGNO/NUM. DISEGNO	REV.
CONTR. CROD. BY	MRD	15/05/12	-	11-522-M51	0
ATTIVO/APPROV.	CSM	15/05/12	-		

AMPLIAMENTO LIVING QUARTER NUOVO CORPO SERVIZI
1° LIVELLO QUOTA +32.700

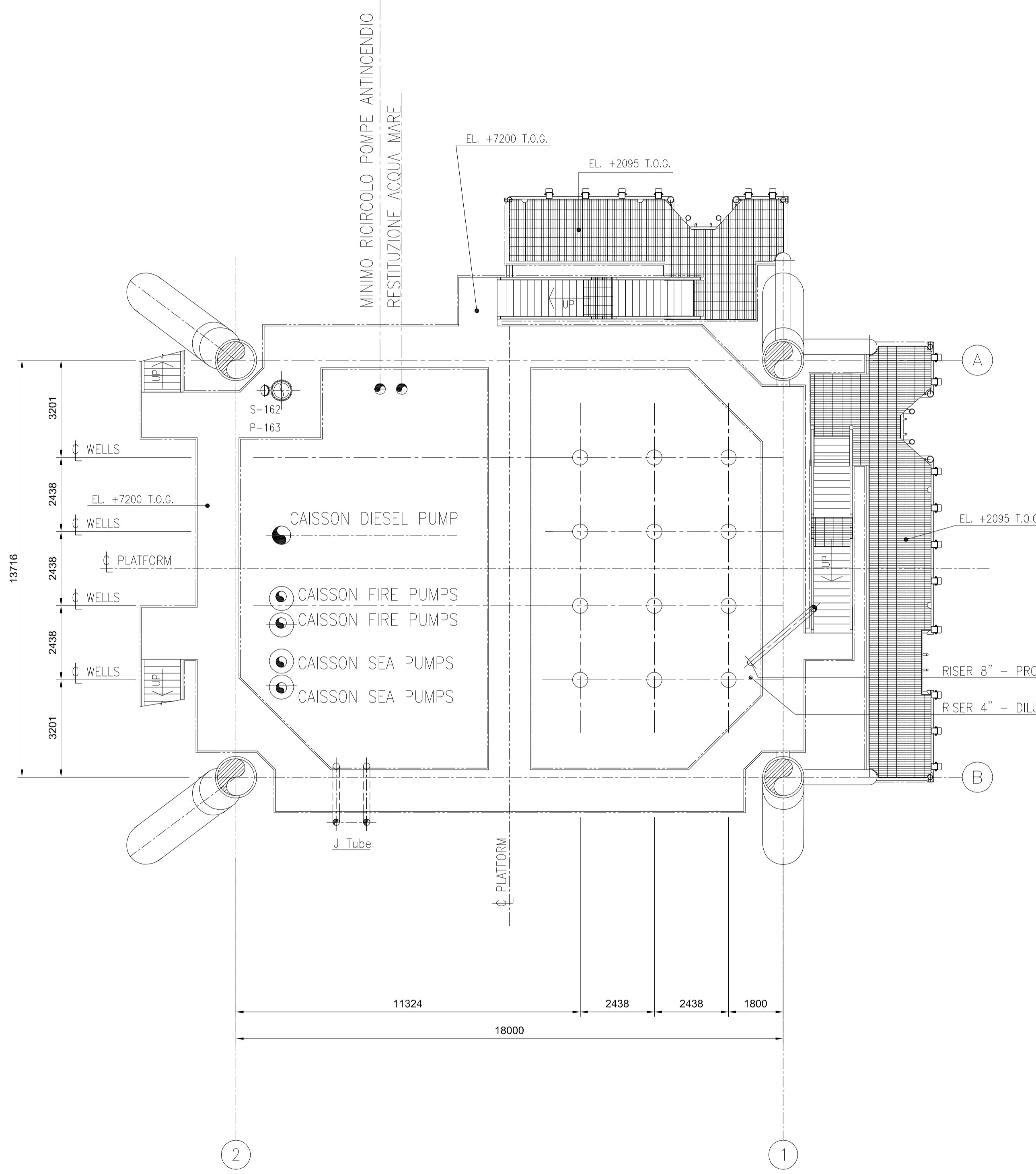
2° LIVELLO QUOTA +35.900
3° LIVELLO QUOTA +39.100
4° LIVELLO QUOTA +42.300

VEGA-B PLATFORM
 PLANIMETRIA CON INDIVIDUAZIONE DEI PUNTI DI EMISSIONE
 BOAT LANDING and WALKWAYS DECK - EL. 0.00 TO +10700 T.O.S.

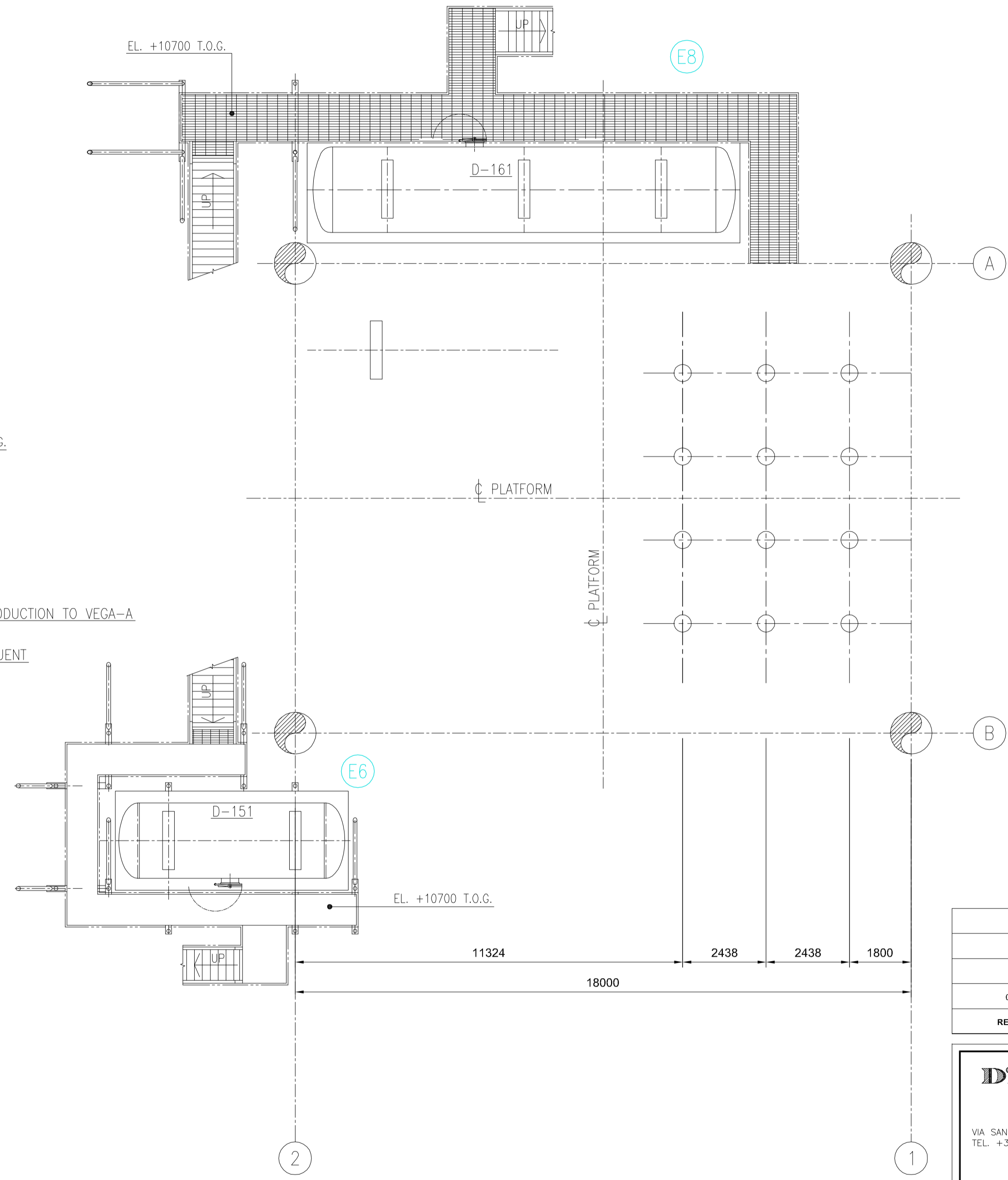


ELENCO APPARECCHIATURE	
ITEM	DESCRIZIONE
D-151	OPEN DRAIN TANK 5500 x ø2200 (20m3)
D-161	DILUENT, DIESEL and CLOSE DRAIN TANK 11.000 x ø2500 (56 m3 Tot.)
S-162	RESTITUZIONE ACQUA MARE
P-163	PORTABLE PUMP

PUNTO DI EMISSIONE	PROVENIENZA
E-01	MARMITTA GRU DI SERVIZIO
E-02	MARMITTA DIESEL DI EMERGENZA
E-03	SFIATO STOCCAGGIO DILUENTE
E-04	SFIATO STOCCAGGIO DIESEL
E-05	SFIATO SERBATOIO STOCCAGGI POMPA DIESEL
E-06	SFIATO SERBATOIO DRENAGGI APERTI
E-07	VENTI DEPRESSURIZZAZIONE DI EMERGENZA
E-08	SFIATO DILUENT, DIESEL and CLOSE DRAIN TANK 11.000 x ø2500 (56 m3 Tot.)



BOAT LANDING
 PLAN FROM EL. 0.00 to EL. +7200 T.O.G.



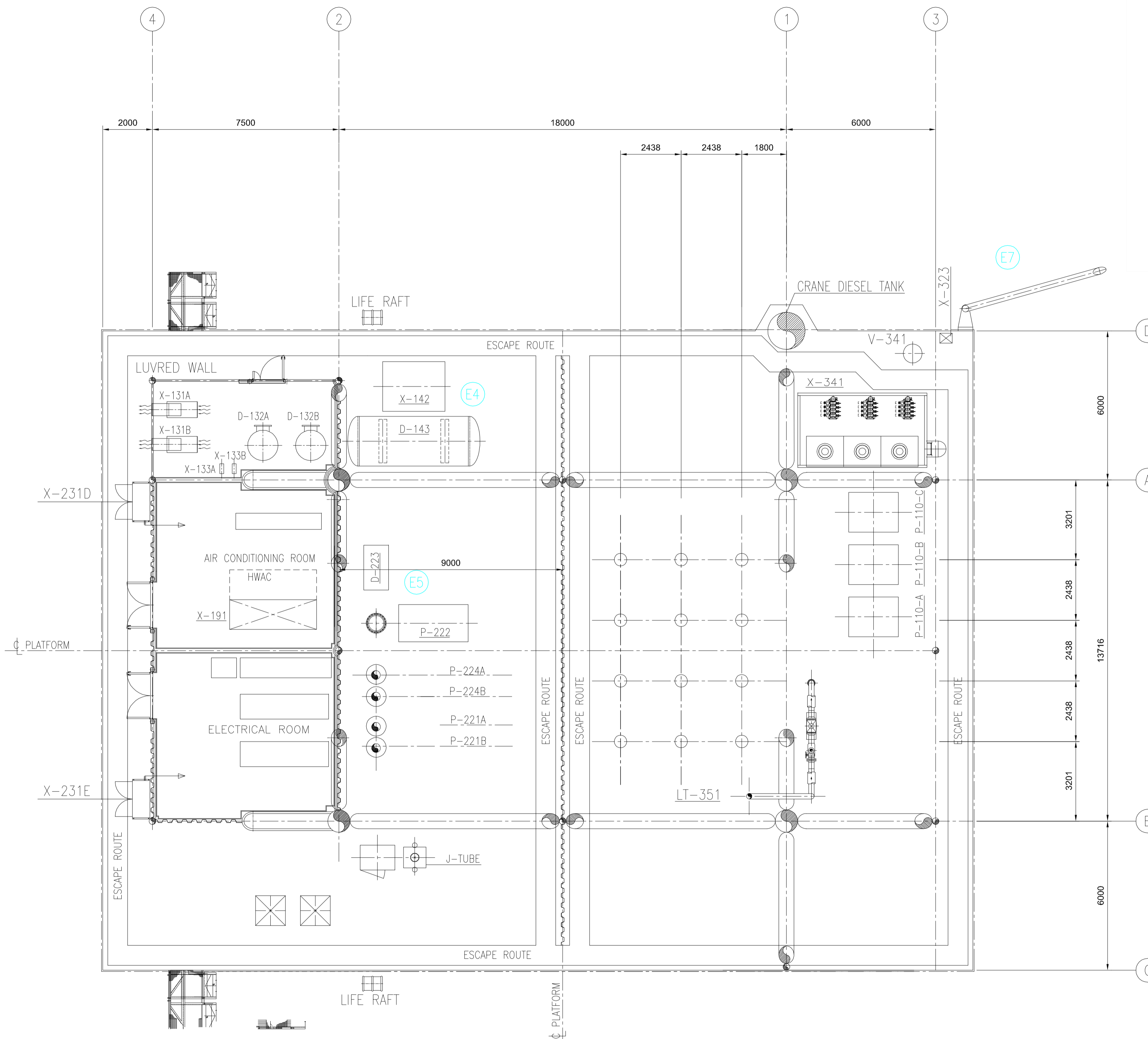
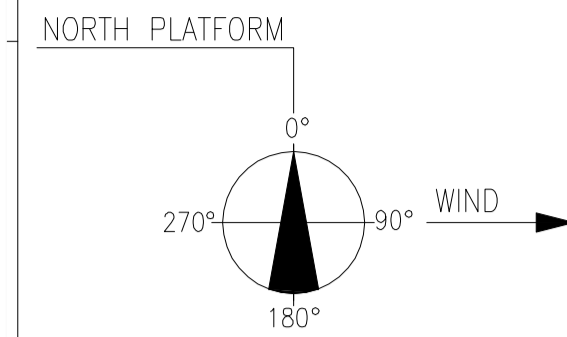
PLAN
 PLAN FROM EL. +7200 T.O.G. to EL. +10700 T.O.G.

RIFERIMENTO
 EDISON, 2012, PLANIMETRIE PIATTAFORME VEGA A E VEGA B
 PER AUTORIZZAZIONE INTEGRATA AMBIENTALE (Doc. No. 11-522-G51)

REV.	DATA	DESCRIZIONE
0	15/06/2012	EMISSIONE PER AUTORIZZAZIONI

D'APPOLONIA		CLIENTE/CLIENT: EDISON	
VIA SAN NAZARO, 19 - 16145 GENOVA, ITALIA TEL. +39 010 362 8148 FAX +39 010 362 1078 e-mail: dappolonia@dappolonia.it P. IVA 03476550102		PROGETTO/PROJECT: PROGETTO DI SVILUPPO CAMPO VEGA B, CONCESSIONE DI COLTIVAZIONE C.C6.EO - CANALE DI SICILIA, COMPLESSO PRODUTTIVO PIATTAFORME VEGA A E VEGA B, DOCUMENTAZIONE TECNICA ALLEGATA ALLA DOMANDA DI AUTORIZZAZIONE INTEGRATA AMBIENTALE	
TITOLO/TITLE: ALLEGATO C.9 VEGA B PIANO 1 PLANIMETRIA MODIFICATA DELLO STABILIMENTO CON INDIVIDUAZIONE DEI PUNTI DI EMISSIONE E TRATTAMENTO DEGLI SCARICHI IN ATMOSFERA			
ESEGUITO/BY	MAV	DATA/DATE	15/06/12
CONTR. CHD. BY	MRD	DATA/DATE	15/06/12
APPROV./APPROV.	CSM	DATA/DATE	15/06/12
SCALA/SCALE	1:100	DESEGNO N./DRAWING NO.	11-522-M52
REV.	0		

VEGA-B PLATFORM
 PLANIMETRIA DELL'APPROVVIGIONAMENTO CON INDIVIDUAZIONE DEI PUNTI DI EMISSIONE
 PLOT PLAN - CELLAR DECK - PLAN EL. +15000 T.O.S.



CELLAR DECK - EL. +15.000

PUNTO DI EMISSIONE	PROVENIENZA
E-01	MARMITTA GRU DI SERVIZIO
E-02	MARMITTA DIESEL DI EMERGENZA
E-03	SFIATO STOCCAGGIO DILUENTE
E-04	SFIATO STOCCAGGIO DIESEL
E-05	SFIATO SERBATOIO STOCCAGGI POMPA DIESEL
E-06	SFIATO SERBATOIO DRENAGGI APERTI
E-07	VENT DEPRESSURIZZAZIONE DI EMERGENZA
E-08	SFIATO DILUENTE, DIESEL and CLOSE DRAIN TANK 11.000 x ø2500 (56 m3 Tot.)

RLRNC0 APPARECCHIATURE	
ITEM	DESCRIPTION
X-131 A/B	AIR COMPRESSOR 1300x1300x650
X-133 A/B	DRYER
D-132 A/B	AIR RESERVOIR TANK
LT-351	VERTICAL LAUNCHING TRAP
X-341	CHEMICAL INJECTION PACKAGE
X-231 D/E	FIRE FIGHTING SYSTEM (INERGEN)
X-142	DIESEL FUEL PACKAGE 2500x2000x2300
D-143	DIESEL STORAGE TANK 4500 x ø2000
D-223	PUMP DAILY DIESEL TANK
P-222	DIESEL FIRE PUMP
P-221 A/B	SEA WATER PUMP (CAISSON 28")
P-224 A/B	JOCKEY PUMP
V-341	VENT K.O. DRUM
X-323	IGNITION PANEL
P-110 A/B/C	MULTI PHASE BOOSTER PUMP
X-191	HWAC PACKAGE

NOME	(WGS84UTM33N)	(WGS84UTM33N)
E-07	461793	4045672

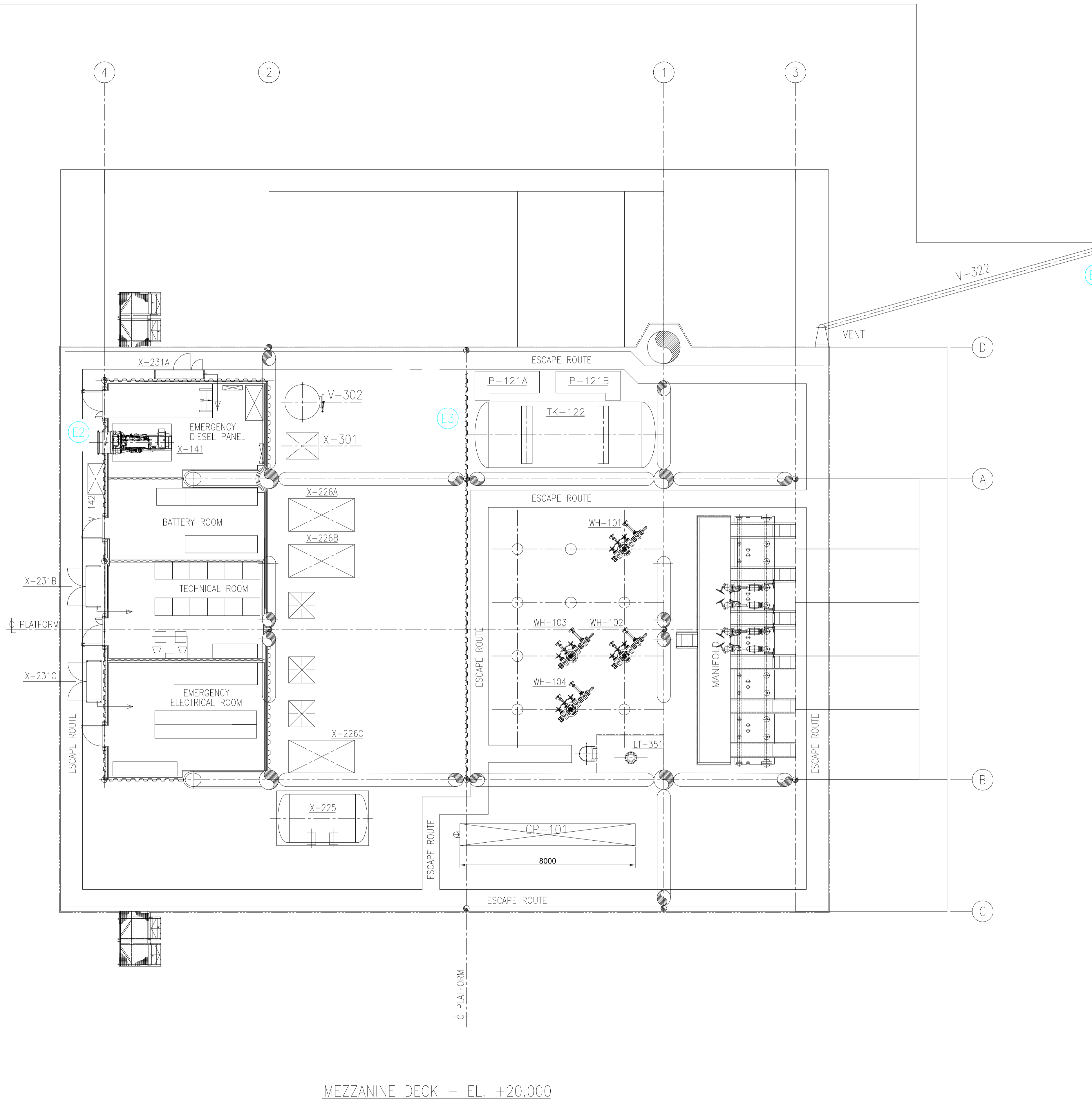
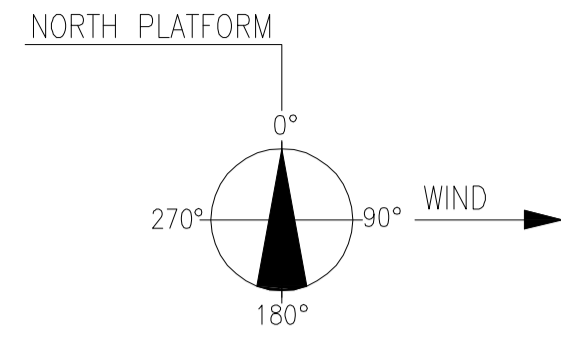
RIFERIMENTO

EDISON, 2012, PLANIMETRIE PIATTAFORME VEGA A E VEGA B
 PER AUTORIZZAZIONE INTEGRATA AMBIENTALE (Doc. No. 11-522-G51)

REV.	DATA	DESCRIZIONE
0	15/06/2012	EMISSIONE PER AUTORIZZAZIONI

D'APPOLONIA		CLIENTE/CLIENT:	
VIA SAN NAZARO, 19 - 16145 GENOVA, ITALIA TEL. +39 010 362 8148 FAX +39 010 362 1078 e-mail: dappolonia@dappolonia.it P. IVA 03476550102		EDISON PROGETTO/PROJECT: PROGETTO DI SVILUPPO CAMPO VEGA B, CONCESSIONE DI COLTIVAZIONE C.C6.EO - CANALE DI SICILIA, COMPLESSO PRODUTTIVO PIATTAFORME VEGA A E VEGA B, DOCUMENTAZIONE TECNICA ALLEGATA ALLA DOMANDA DI AUTORIZZAZIONE INTEGRATA AMBIENTALE	
TITOLO/TITLE: ALLEGATO C.9 VEGA B PIANO 2 PLANIMETRIA MODIFICATA DELLO STABILIMENTO CON INDIVIDUAZIONE DEI PUNTI DI EMISSIONE E TRATTAMENTO DEGLI SCARICHI IN ATMOSFERA			
ESEGUITO/BY	MAV	DATA/DATE	15/06/12
CONTR. CHD. BY	MRD	DATA/DATE	15/06/12
APPROV./APPROV.	CSM	DATA/DATE	15/06/12
SCALA/SCALE	1:100	DESIGNO N./DRAWING N.	11-522-M53
REV.	0		

VEGA-B PLATFORM
 PLANIMETRIA CON INDIVIDUAZIONE DEI PUNTI DI EMISSIONE
 PLOT PLAN - MEZZANINE DECK - PLAN EL. +20000 T.O.S.



MEZZANINE DECK - EL. +20.000

PUNTO DI EMISSIONE	PROVENIENZA
E-01	MARMITTA GRU DI SERVIZIO
E-02	MARMITTA DIESEL DI EMERGENZA
E-03	SFIATO STOCCAGGIO DILUENTE
E-04	SFIATO STOCCAGGIO DIESEL
E-05	SFIATO SERBATOIO STOCCAGGI POMPA DIESEL
E-06	SFIATO SERBATOIO DRENAGGI APERTI
E-07	VENT DEPRESSURIZZAZIONE DI EMERGENZA
E-08	SFIATO DILUENT, DIESEL and CLOSE DRAIN TANK 11.000 x ø2500 (56 m3 Tot.)

ELENCO APPARECCHIATURE	
ITEM	DESCRIZIONE
WH-101±104	WELL HEAD
X-231 A/B/C	FIRE FIGHTING SYSTEM (INERGEN)
X-141	EMERGENCY DIESEL GENERATOR 4300x2200x1200
V-142	EMERGENCY DAILY DIESEL TANK
X-225	FIRE FIGHTING FOAM SYSTEM
X-226 A/B/C	DELUGE VALVE SKID 3000x1800x1500
V-322	VENT
LT-351	LAUNCHING TRAP
CP-101	WELL HEAD CONTROL PANEL 8000x1000x2500
TK-122	DILUENT TANK ø3000x7000 (56m3)
P-121 A/B	DILUENT PUMP 2950x1350x1000
X-301	NITROGEN PRODUCTION SKID
V-302	NITROGEN RESERVOIR TANK

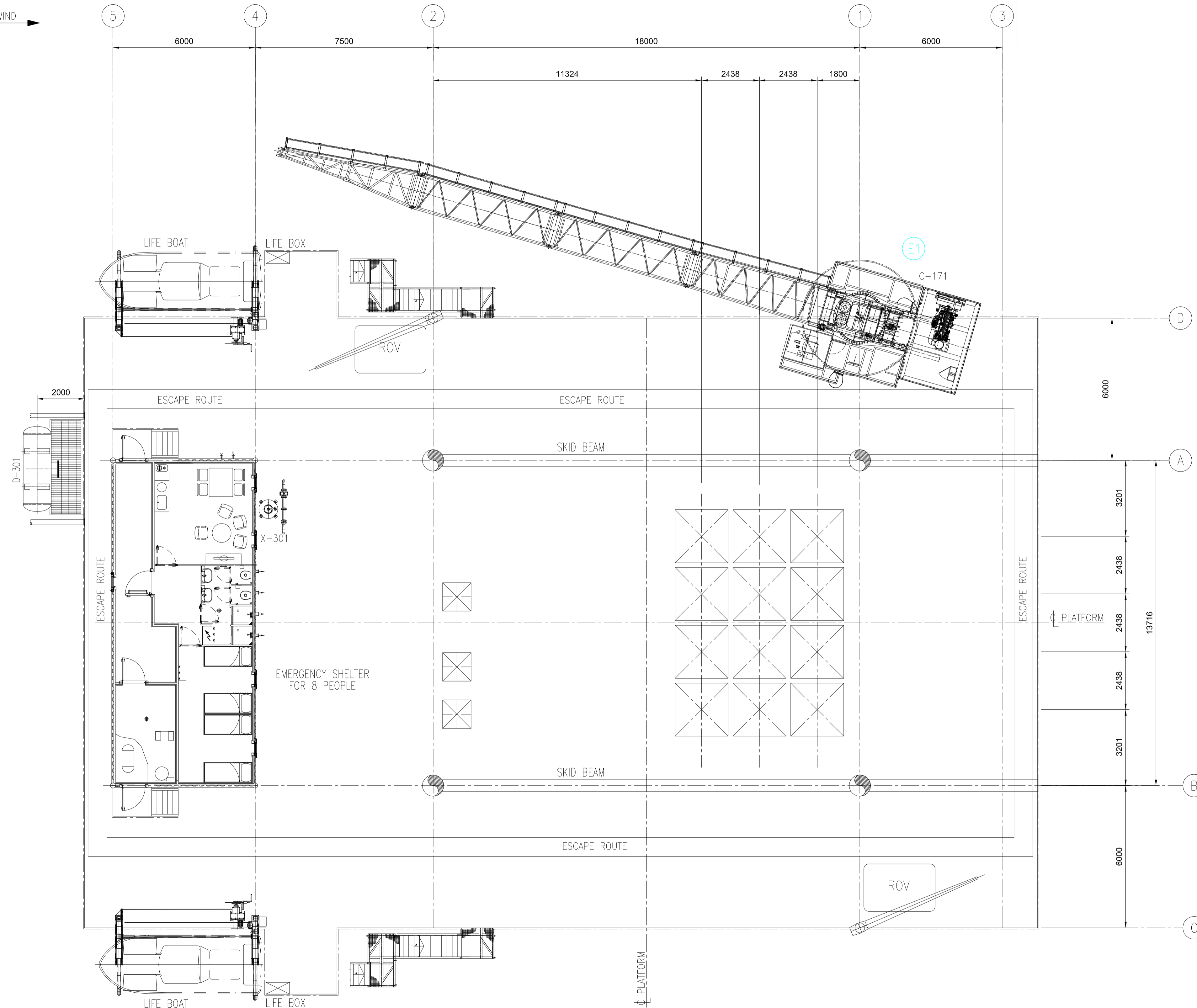
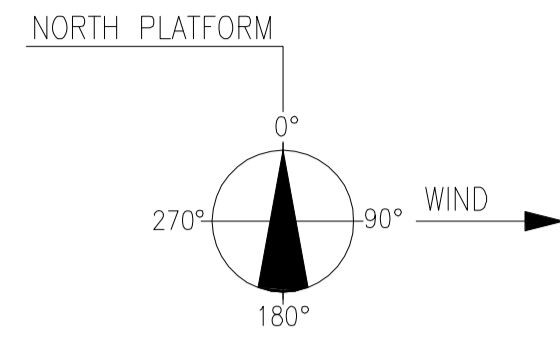
NOME	(WGS84UTM33N)	(WGS84UTM33N)
E-07	461793	4045672

RIFERIMENTO
 EDISON, 2012, PLANIMETRIE PIATTAFORME VEGA A E VEGA B
 PER AUTORIZZAZIONE INTEGRATA AMBIENTALE (Doc. No. 11-522-G51)

REV.	DATA	DESCRIZIONE
0	15/06/2012	EMISSIONE PER AUTORIZZAZIONI

D'APPOLONIA		CLIENTE/CLIENT: EDISON	
VIA SAN NAZARO, 19 - 16145 GENOVA, ITALIA TEL. +39 010 362 8148 FAX +39 010 362 1078 e-mail: dappolonia@dappolonia.it P. IVA 03476550102		PROGETTO/PROJECT: PROGETTO DI SVILUPPO CAMPO VEGA B, CONCESSIONE DI COLTIVAZIONE C.C6.EO - CANALE DI SICILIA, COMPLESSO PRODUTTIVO PIATTAFORME VEGA A E VEGA B, DOCUMENTAZIONE TECNICA ALLEGATA ALLA DOMANDA DI AUTORIZZAZIONE INTEGRATA AMBIENTALE	
TITOLO/TITLE: ALLEGATO C.9 VEGA B PIANO 3 PLANIMETRIA MODIFICATA DELLO STABILIMENTO CON INDIVIDUAZIONE DEI PUNTI DI EMISSIONE E TRATTAMENTO DEGLI SCARICHI IN ATMOSFERA			
ESEGUITO/BY	MAV	DATA/DATE	15/06/12
CONTR. CHD. BY	MRD	DATA/DATE	15/06/12
APPROV./APPROV.	CSM	DATA/DATE	15/06/12
SCALA/SCALE	1:100	DESIGNO No./DRAWING No.	11-522-M54
			REV. 0

VEGA-B PLATFORM
 PLANIMETRIA CON INDIVIDUAZIONE DEI PUNTI DI EMISSIONE
 PLOT PLAN - MAIN DECK - PLAN EL. +25000 T.O.S.



PUNTO DI EMISSIONE	PROVENIENZA
E-01	MARMITTA GRU DI SERVIZIO
E-02	MARMITTA DIESEL DI EMERGENZA
E-03	SFIATO STOCCAGGIO DILUENTE
E-04	SFIATO STOCCAGGIO DIESEL
E-05	SFIATO SERBATOIO STOCCAGGI POMPA DIESEL
E-06	SFIATO SERBATOIO DRENAGGI APERTI
E-07	VENT DEPRESSURIZZAZIONE DI EMERGENZA
E-08	SFIATO DILUENTI, DIESEL and CLOSE DRAIN TANK 11.000 x ø2500 (56 m3 Tot.)

ELENCO APPARECCHIATURE	
ITEM	DESCRIZIONE
D-301	DRAIN TANK
X-301	FIRE FIGHTING SYSTEM - PREMIXER
C-171	DIESEL CRANE
XX	LIFE BOAT

RIFERIMENTO
 EDISON, 2012, PLANIMETRIE PIATTAFORME VEGA A E VEGA B
 PER AUTORIZZAZIONE INTEGRATA AMBIENTALE (Doc. No. 11-522-G51)

REV.	DATA	DESCRIZIONE
0	15/06/2012	EMISSIONE PER AUTORIZZAZIONI

D'APPOLONIA CLIENTE/CLIENT: **EDISON**

VIA SAN NAZARO, 19 - 16145 GENOVA, ITALIA
 TEL. +39 010 362 8148 FAX +39 010 362 1078
 e-mail: dappolonia@dappolonia.it
 P. IVA 03476550102

PROGETTO/PROJECT: PROGETTO DI SVILUPPO CAMPO VEGA B, CONCESSIONE DI COLTIVAZIONE C.C6.EO - CANALE DI SICILIA, COMPLESSO PRODUTTIVO PIATTAFORME VEGA A E VEGA B, DOCUMENTAZIONE TECNICA ALLEGATA ALLA DOMANDA DI AUTORIZZAZIONE INTEGRATA AMBIENTALE

TITOLO/TITLE: **ALLEGATO C.9 VEGA B PIANO 4
 PLANIMETRIA MODIFICATA
 DELLO STABILIMENTO
 CON INDIVIDUAZIONE DEI PUNTI DI
 EMISSIONE E TRATTAMENTO DEGLI
 SCARICHI IN ATMOSFERA**

ESEGUITO/BY	FIRMA/SIGNATURE	DATA/DATE	SCALA/SCALE	DESEGNO N./DRAWING NO.	REV.
CONTR./CHD. BY	MRD	15/06/12	1:100	11-522-M55	0
APPROV./APPROV.	CSM	15/06/12			