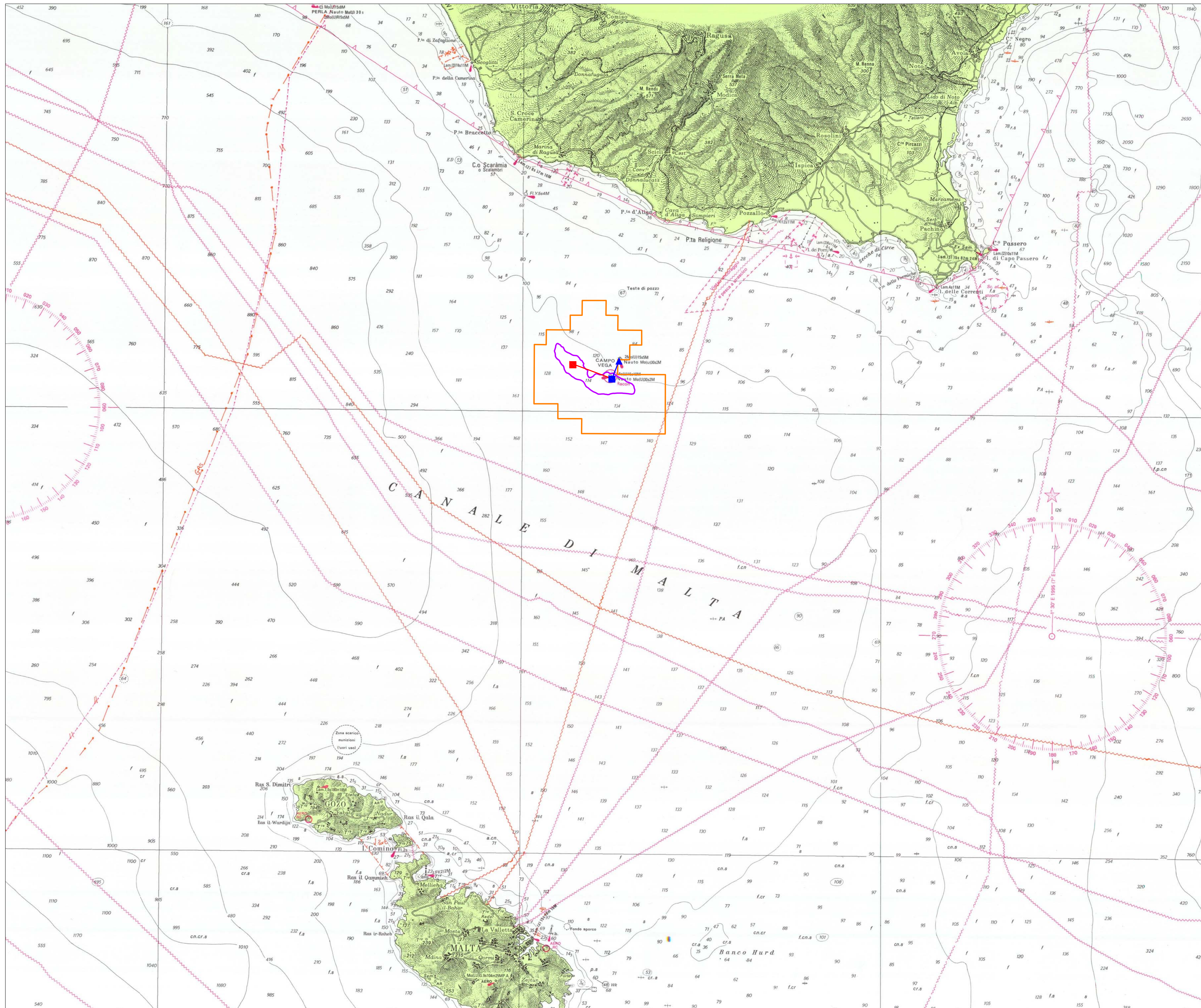


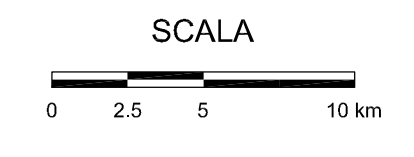
**PROGETTO DI SVILUPPO CAMPO VEGA B
CONCESSIONE DI COLTIVAZIONE C.C6.EO – CANALE DI SICILIA
COMPLESSO PRODUTTIVO PIATTAFORME VEGA A E VEGA B**

**DOCUMENTAZIONE TECNICA ALLEGATA ALLA DOMANDA DI AUTORIZZAZIONE
INTEGRATA AMBIENTALE**

**ALLEGATO C.13.1
ESTRATTO TOPOGRAFICO DELL'IMPIANTO DA AUTORIZZARE**



- LEGENDA**
- PERIMETRO GIACIMENTO VEGA
 - CONCESSIONE DI COLTIVAZIONE C.C6.EO
 - PIATTAFORMA VEGA A
 - PIATTAFORMA VEGA B
 - ▲ SPM
 - LAYOUT GENERALE CONDOTTE VEGA A - SPM
 - LAYOUT GENERALE CONDOTTE VEGA A - VEGA B



RIFERIMENTI

ISTITUTO IDROGRAFICO DELLA MARINA, LIMITI AREE DI INTERESSE OPERATIVO, FEBBRAIO 2003

CARTA NAUTICA "DA CAPO ROSSELLO AD AUGUSTA" ISTITUTO IDROGRAFICO DELLA MARINA, GENOVA, DICEMBRE 1994.

UFFICIO NAZIONALE MINERARIO PER GLI IDROCARBURI E LE GEORISORSE, SITO INTERNET CONSULTATO AD AGOSTO 2011:
<http://unmig.sviluppoeconomico.gov.it>

REV.	DATA	DESCRIZIONE
0	15/06/2012	EMISSIONE PER AUTORIZZAZIONI

<p>D'APPOLONIA</p> <p>VIA SAN NAZARO, 19 - 16145 GENOVA, ITALIA TEL. +39 010 362 8148 FAX +39 010 362 1078 e-mail: dappolonia@dappolonia.it P. IVA 03476550102</p>	<p>CLIENTE/CIENT:</p> <p>EDISON</p>
	<p>PROGETTO/PROJECT:</p> <p>PROGETTO DI SVILUPPO CAMPO VEGA B, CONCESSIONE DI COLTIVAZIONE C.C6.EO - CANALE DI SICILIA, COMPLESSO PRODUTTIVO PIATTAFORME VEGA A E VEGA B, DOCUMENTAZIONE TECNICA ALLEGATA ALLA DOMANDA DI AUTORIZZAZIONE INTEGRATA AMBIENTALE</p>

TITOLO/TITLE:

**ALLEGATO C.13.1
 ESTRATTO TOPOGRAFICO
 IMPIANTO DA AUTORIZZARE**

FRM/A/SIGNATURE	DATA/DATE	SCALA/SCALE	DESIGNO NO./DRAWING NO.	REV.
ESEGUITO/BY: MAV	15/06/12	1:250,000	11-522-M71	0
CONTR./CHD. BY: MRD	15/06/12			
APPROV./APPROV.: CSM	15/06/12			