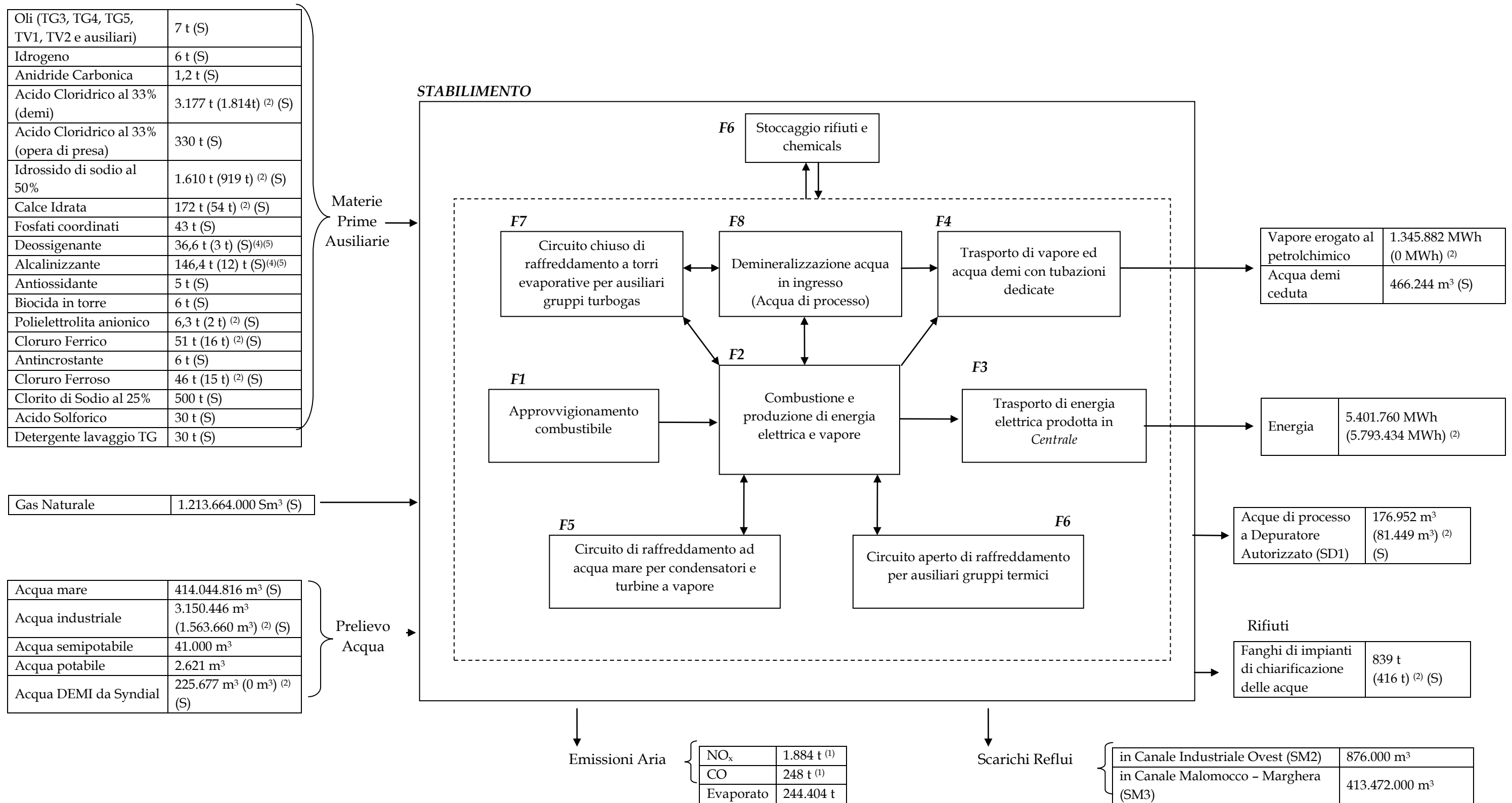


Allegato C7

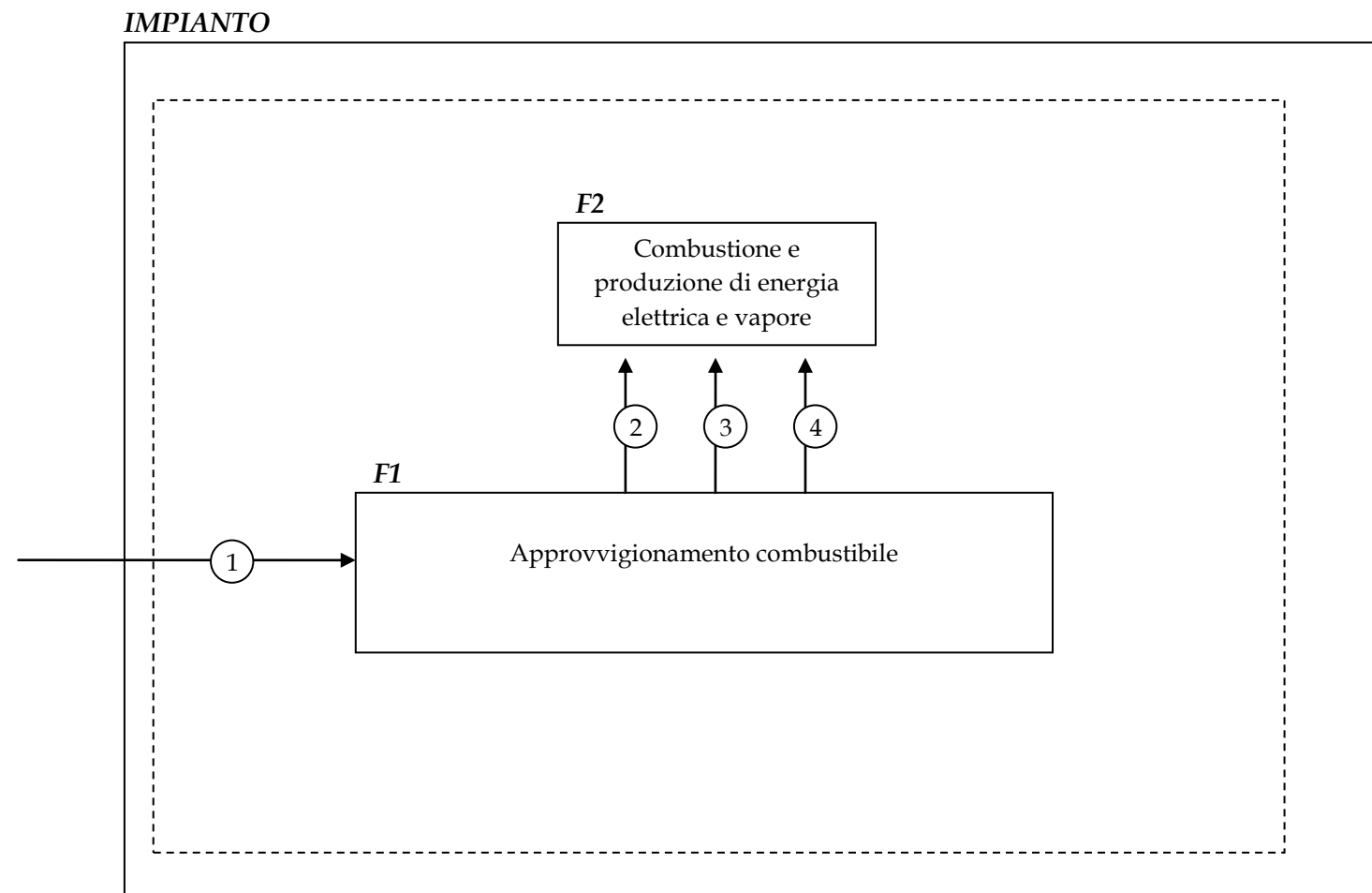
*Nuovo* Schema a Blocchi

**ALLEGATO C. 7 NUOVO SCHEMA A BLOCCHI DELL'ATTIVITÀ PRODUTTIVA - SCHEMA GENERALE - (1 DI 10)**



- Note:
- (1) - Nota Generale - Tutti i consuntivi qui riportati fanno riferimento al consumo annuale
  - (2) - Si sono riportati i quantitativi prodotti alla capacità produttiva erogando 196 t/h e, tra parentesi, i valori che si avrebbero alla capacità produttiva erogando 0 t/h di vapore
  - (3) - I flussi di massa, essendo riferiti alla capacità produttiva, e quindi pari a quelli massimi possibili per la CTE, non variano a seguito dell'installazione del nuovo GVA
  - (4) - Per il GVA verrà un unico prodotto alcalinizzante + deossigenante.
  - (5) - Recepitata comunicazione FB055/2010 del 06.08.2012.

**ALLEGATO C. 7 NUOVO SCHEMA A BLOCCHI DELL'ATTIVITÀ PRODUTTIVA - FASE 1, APPROVVIGIONAMENTO COMBUSTIBILE - (2 DI 10)**



**Capacità produttiva con erogazione di 196t/h di vapore al petrolchimico**

1	Gas Naturale Totale	1.213.664.000 Sm <sup>3</sup> /anno
2	Gas Naturale a TG3	327.696.000 Sm <sup>3</sup> /anno
3	Gas Naturale a TG4	327.696.000 Sm <sup>3</sup> /anno
4	Gas Naturale a TG5	558.272.000 Sm <sup>3</sup> /anno

**Capacità produttiva senza erogazione di vapore al petrolchimico**

Alla capacità produttiva senza erogazione di vapore al petrolchimico i valori sopra riportati non cambiano.



**ALLEGATO C. 7 NUOVO SCHEMA A BLOCCHI DELL'ATTIVITÀ PRODUTTIVA - LEGENDA PER LA FASE 2 - (3 DI 10)**

Flusso	Tipologia	Quantità nell'assetto con 196t/h di vapore erogato allo stabilimento	Quantità nell'assetto con 0t/h di vapore erogato allo stabilimento
1	Gas Naturale Totale	1.213.664.000 Sm <sup>3</sup> /anno, circa 151.708 Nm <sup>3</sup> /h	1.213.664.000 Sm <sup>3</sup> /anno, circa 151.708 Nm <sup>3</sup> /h
2	Gas Naturale a TG3	327.696.000 Sm <sup>3</sup> /anno, circa 40.962 Sm <sup>3</sup> /h	327.696.000 Sm <sup>3</sup> /anno, circa 40.962 Sm <sup>3</sup> /h
3	Gas Naturale a TG4	327.696.000 Sm <sup>3</sup> /anno, circa 40.962 Sm <sup>3</sup> /h	327.696.000 Sm <sup>3</sup> /anno, circa 40.962 Sm <sup>3</sup> /h
4	Gas Naturale a TG5	558.272.000 Sm <sup>3</sup> /anno, circa 69.784 Sm <sup>3</sup> /h	558.272.000 Sm <sup>3</sup> /anno, circa 69.784 Sm <sup>3</sup> /h
5	Flusso acqua di raffreddamento	390.696.000 m <sup>3</sup> /anno, circa 44.600 m <sup>3</sup> /h	390.696.000 m <sup>3</sup> /anno, circa 44.600 m <sup>3</sup> /h
6	Flusso acqua di raffreddamento	390.696.000 m <sup>3</sup> /anno, circa 44.600 m <sup>3</sup> /h	390.696.000 m <sup>3</sup> /anno, circa 44.600 m <sup>3</sup> /h
7	Flusso acqua di raffreddamento	22.776.000 m <sup>3</sup> /anno, circa 2.600 m <sup>3</sup> /h	22.776.000 m <sup>3</sup> /anno, circa 2.600 m <sup>3</sup> /h
8	Flusso acqua di raffreddamento	22.776.000 m <sup>3</sup> /anno, circa 2.600 m <sup>3</sup> /h	22.776.000 m <sup>3</sup> /anno, circa 2.600 m <sup>3</sup> /h
9	Flusso acqua circuito chiuso	13.140.000 m <sup>3</sup> /anno, circa 1500 m <sup>3</sup> /h	13.140.000 m <sup>3</sup> /anno, circa 1500 m <sup>3</sup> /h
10	Flusso acqua circuito chiuso	13.140.000 m <sup>3</sup> /anno, circa 1500 m <sup>3</sup> /h	13.140.000 m <sup>3</sup> /anno, circa 1500 m <sup>3</sup> /h
11	Evaporato (degasaggio, sfiati blowdown)	86.724 m <sup>3</sup> /anno, circa 9,9 m <sup>3</sup> /h	86.724 m <sup>3</sup> /anno, circa 9,9 m <sup>3</sup> /h
12	Demi per vapore al petrolchimico	1.716.960 t/anno, circa 196t/h	0 t/anno
13	Demi per Vapore NOx	512.000 t/anno, circa 64 t/h	512.000 t/anno, circa 64 t/h
14	Flusso acque domestiche	43.621 m <sup>3</sup> /anno, circa 5 m <sup>3</sup> /h	43.621 m <sup>3</sup> /anno, circa 5 m <sup>3</sup> /h
15	Flusso acque domestiche	43.621 m <sup>3</sup> /anno, circa 5 m <sup>3</sup> /h	43.621 m <sup>3</sup> /anno, circa 5 m <sup>3</sup> /h
16	Reintegro evaporato	86.724 m <sup>3</sup> /anno, circa 9,9 m <sup>3</sup> /h	86.724 m <sup>3</sup> /anno, circa 9,9 m <sup>3</sup> /h
17	Elettricità da TG3 a fase 3	1.040.000 MWh lordi/anno, potenza elettrica 130 MW	1.040.000 MWh lordi/anno, potenza elettrica 130 MW
18	Elettricità da TG4 a fase 3	1.040.000 MWh lordi/anno, potenza elettrica 130 MW	1.040.000 MWh lordi/anno, potenza elettrica 130 MW
19	Elettricità da TG5 a fase 3	2.032.000 MWh lordi/anno, potenza elettrica 254 MW	2.032.000 MWh lordi/anno, potenza elettrica 254 MW
20	Elettricità da TV1 a fase 3	808.000 MWh lordi/anno, potenza elettrica 101 MW	808.000 MWh lordi/anno, potenza elettrica 101 MW
21	Elettricità da TV2 a fase 3	584.000 MWh lordi/anno, potenza elettrica 73 MW	991.667 MWh lordi/anno, potenza elettrica 124 MW
22	Energia Elettrica Prodotta Lorda	5.512.000 MWh	5.911.667 MWh
23	Vapore Alta Pressione GVR3	1.360.000 t/anno (170 t/h di vapore, 44 bar, 540 °C)	1.360.000 t /anno (170 t/h di vapore, 44 bar, 540 °C)
24	Vapore Media Pressione GVR3	280.000 t/anno (35 t/h di vapore, 22 bar, 250 °C)	280.000 t /anno (35 t/h di vapore, 22 bar, 250 °C)
25	Vapore Alta Pressione GVR4	1.360.000 t /anno (170 t/h di vapore, 44 bar, 540 °C)	1.360.000 t /anno (170 t/h di vapore, 44 bar, 540 °C)
26	Vapore Media Pressione GVR4	280.000 t/anno (35 t/h di vapore, 22 bar, 250 °C)	280.000 t /anno (35 t/h di vapore, 22 bar, 250 °C)
27	Vapore Alta Pressione GVR5	2.120.000 t /anno (265 t/h di vapore, 120 bar, 540 °C)	2.120.000 t /anno (265 t/h di vapore, 120 bar, 540 °C)
	Vapore Media Pressione GVR5	456.000 t /anno (57 t/h di vapore, 29 bar, 250 °C)	456.000 t /anno (57 t/h di vapore, 29 bar, 250 °C)
	Vapore Bassa Pressione GVR5	360.000 t /anno (45 t/h di vapore, 3 bar, 220 °C)	360.000 t /anno (45 t/h di vapore, 3 bar, 220 °C)
28	Vapore al petrolchimico	1.716.960 t/anno, circa 196t/h	0 t/anno
29	Emissioni totali	Portata Fumi circa 4.150.000 Nm <sup>3</sup> /h NO <sub>x</sub> 1.884 t/anno, CO 248t/anno <sup>(1)</sup>	Portata Fumi circa 4.150.000 Nm <sup>3</sup> /h NO <sub>x</sub> 1.884 t/anno, 248t/anno <sup>(1)</sup>
30	Gas naturale	1.213.664.000 Sm <sup>3</sup> /anno	1.213.664.000 Sm <sup>3</sup> /anno
	Oli (IG, TV e ausiliari)	7 t/anno	7 t/anno
	Idrogeno	6 t/anno	6 t/anno
	Anidride Carbonica	1,2 t/anno	1,2 t/anno
	Fosfati coordinati	43 t/anno	43 t/anno
	Deossigenante <sup>(4)(5)</sup>	36,6 t/anno	3 t/anno
	Alcalinizzante <sup>(4)(5)</sup>	146,4 t/anno	12 t/anno
	Detergente lavaggio TG	30 t /anno	30 t /anno

<sup>1</sup> I valori di emissione per NOx e CO sono stimati considerando di esercire I TG a massimo carico (in condizioni ISO) per un totale di 8000ore/anno.

**Emissione di NOx**

NOx TG5: per questo turbogas, a tecnologia DLN, le emissioni possono cambiare significativamente in termine di concentrazioni e di flussi di massa al variare del carico e delle condizioni climatiche (Valore medio giornaliero massimo raggiungibile: circa 40 mg/Nm<sup>3</sup>)

NOx TG3 e TG4: per questi turbogas l'influenza del carico e della stagionalità è notevolmente ridotta grazie all'utilizzo del vapore per l'abbattimento degli NOx (Valore medio giornaliero massimo raggiungibile: circa 80

In questo scenario l'attuale valore autorizzato di 1900t/anno costituisce un limite che obbligherebbe alla riduzione delle ore di funzionamento alla capacità produttiva da 8000ore a 7.400 ore.

**Emissione di CO**

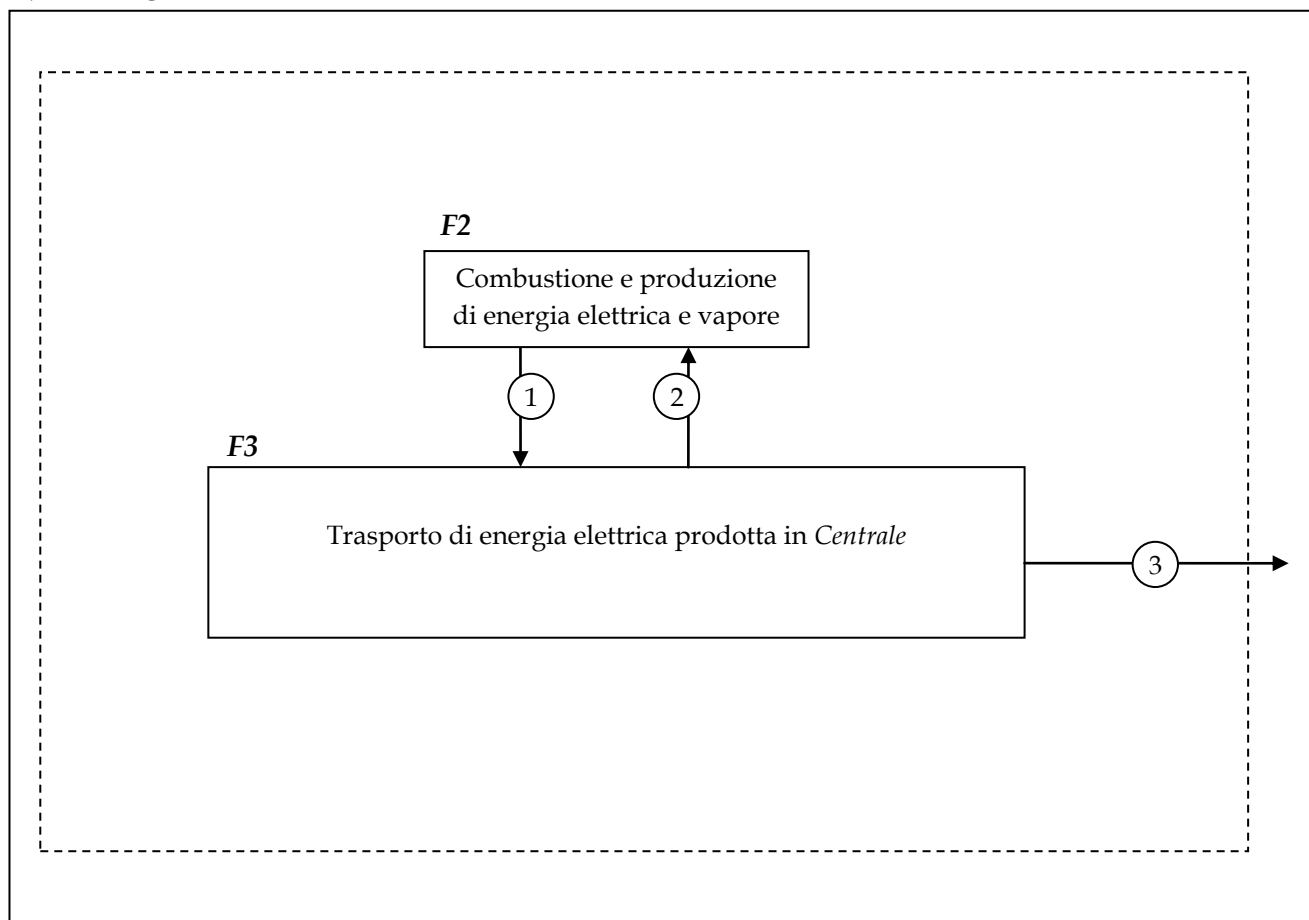
Considerando la variabilità del carico, in risposta al mercato dell'energia, e la conseguente variazione dell'efficienza di combustione la concentrazione di CO potrebbe arrivare a valori prossimi ai 7 mg/Nm<sup>3</sup> per TG3/TG4 agli 8 mg/Nm<sup>3</sup> per TG5, che, considerando un funzionamento di 8000 ore, comporterebbe una portata massica di 281 t/anno.

(4) - Per il GVA verrà un unico prodotto alcalinizzante + deossigenante.

(5) - Recepita comunicazione FB055/2010 del 06.08.2012.

**ALLEGATO C. 7 NUOVO SCHEMA A BLOCCHI DELL'ATTIVITÀ PRODUTTIVA - FASE 3, TRASPORTO DI ENERGIA ELETTRICA PRODOTTA IN CENTRALE (4 DI 10)**

**IMPIANTO**



**Capacità produttiva con erogazione di 196t/h di vapore al petrolchimico**

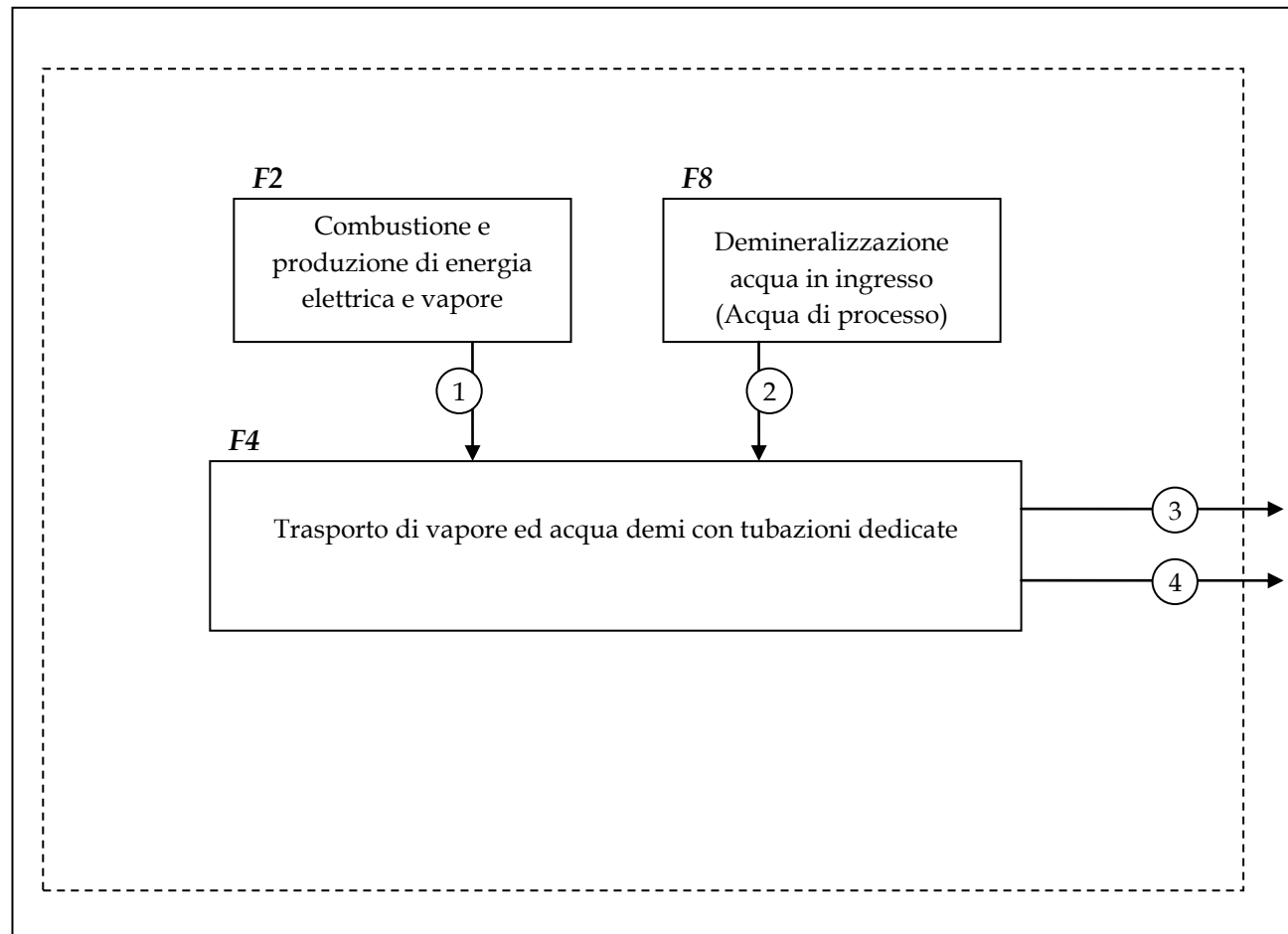
1	Energia Elettrica Prodotta Lorda	5.512.000 MWh
	TV1	808.000 MWh
	TV2	584.000 MWh
	TG3	1.040.000 MWh
	TG4	1.040.000 MWh
	TG5	2.032.000 MWh
	Taux	8.000 MWh
2	Autoconsumi Elettrici + Perdite	110.240 MWh
3	Energia Elettrica Ceduta a Terzi	5.401.760 MWh

**Capacità produttiva senza erogazione di vapore al petrolchimico**

1	Energia Elettrica Prodotta Lorda	5.911.667 MWh
	TV1	808.000 MWh
	TV2	991.667 MWh
	TG3	1.040.000 MWh
	TG4	1.040.000 MWh
	TG5	2.032.000 MWh
	Taux	8.000 MWh
2	Autoconsumi Elettrici + Perdite	118.233 MWh
3	Energia Elettrica Ceduta a Terzi	5.793.434 MWh

**ALLEGATO C.7 NUOVO SCHEMA A BLOCCHI DELL'ATTIVITÀ PRODUTTIVA - FASE 4, TRASPORTO DI VAPORE E ACQUA DEMI CON TUBAZIONI DEDICATE (5 DI 10)**

**IMPIANTO**



**Capacità produttiva con erogazione di 196t/h di vapore al petrolchimico**

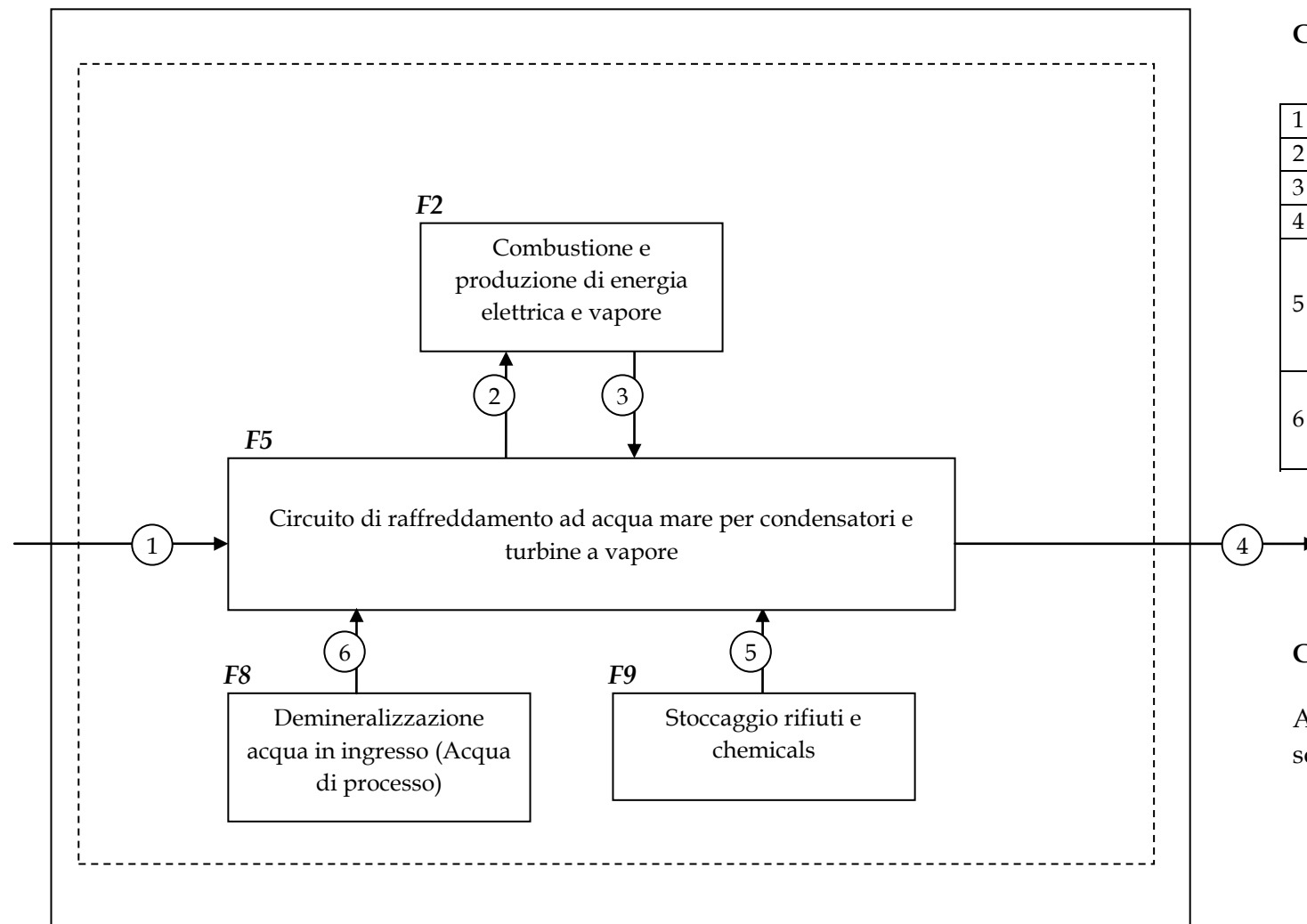
1	Vapore	1.345.882 MWh
2	Acqua demi	466.244 m <sup>3</sup>
3	Vapore ceduto a terzi	1.345.882 MWh
4	Acqua demi ceduta a terzi	466.244 m <sup>3</sup>

**Capacità produttiva senza erogazione di vapore al petrolchimico**

1	Vapore	0 MWh
2	Acqua demi	466.244 m <sup>3</sup>
3	Vapore ceduto a terzi	0 MWh
4	Acqua demi ceduta a terzi	466.244 m <sup>3</sup>

**ALLEGATO C. 7 NUOVO SCHEMA A BLOCCHI DELL'ATTIVITÀ PRODUTTIVA - FASE 5, CIRCUITO APERTO DI RAFFREDDAMENTO AD ACQUA MARE PER CONDENSATORI E TURBINE A VAPORE - (6 DI 10)**

IMPIANTO



**Capacità produttiva con erogazione di 196t/h di vapore al petrolchimico**

1	Prelievo Acqua Mare	390.696.000 m <sup>3</sup> /anno, circa 44.600 m <sup>3</sup> /h
2	Flusso acqua di raffreddamento	390.696.000 m <sup>3</sup> /anno, circa 44.600 m <sup>3</sup> /h
3	Flusso acqua di raffreddamento	390.696.000 m <sup>3</sup> /anno, circa 44.600 m <sup>3</sup> /h
4	Scarico Acqua Mare (SM3)	390.696.000 m <sup>3</sup> /anno, circa 44.600 m <sup>3</sup> /h
5	Acido Cloridrico al 33% (opera di presa)	Complessivamente 330 t/anno, incluso il contributo alla Fase 6
	Clorito di Sodio al 25%	Complessivamente 500 t/anno, incluso il contributo alla Fase 6
6	Flusso acqua di raffreddamento tenute pompe AC e produzione trattamento chimico acqua mare	215.584 m <sup>3</sup> /anno, circa 24,61 m <sup>3</sup> /h

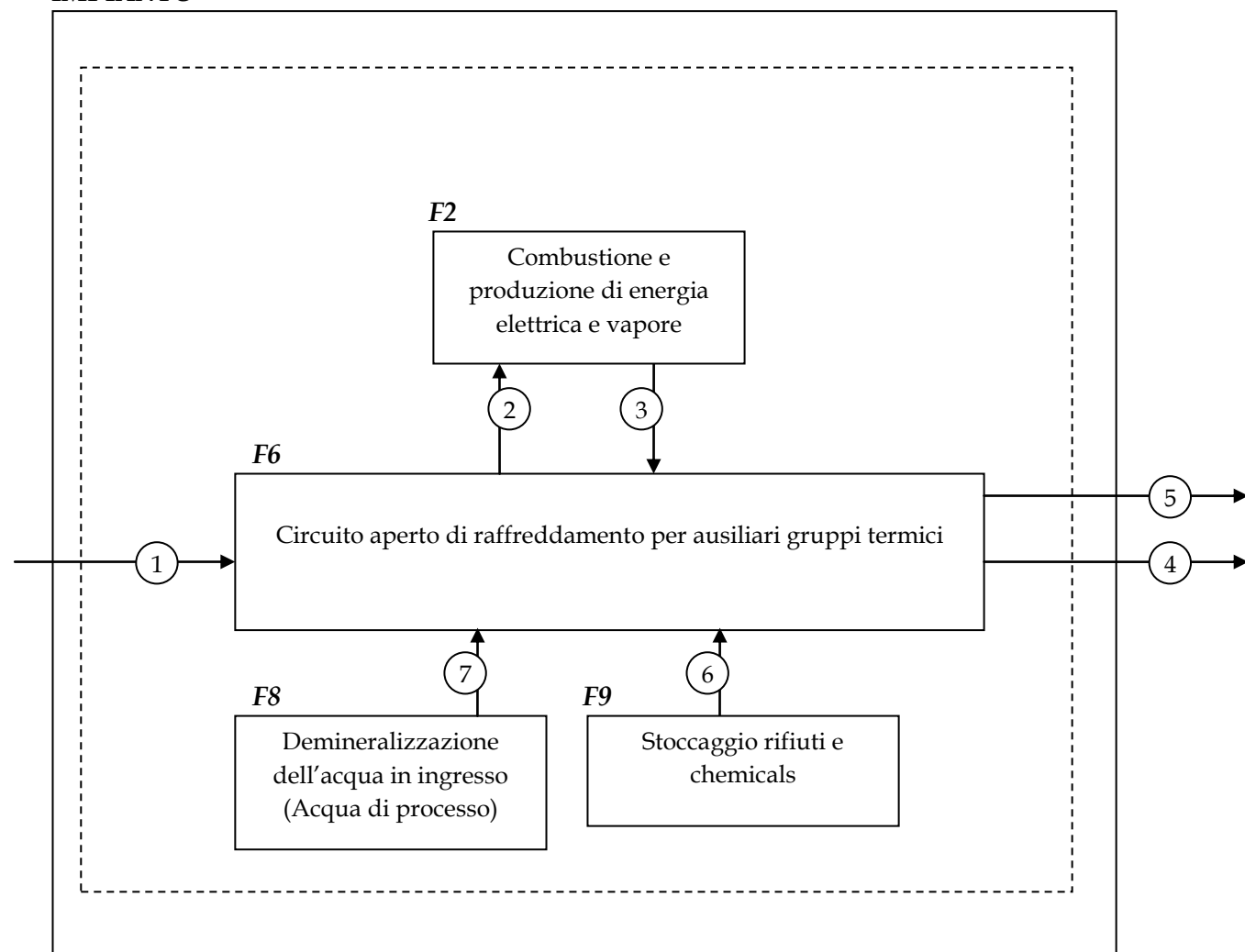
**Capacità produttiva senza erogazione di vapore al petrolchimico**

Alla capacità produttiva senza erogazione di vapore al petrolchimico i valori sopra riportati non cambiano.



**ALLEGATO C. 7 NUOVO SCHEMA A BLOCCHI DELL'ATTIVITÀ PRODUTTIVA - FASE 6, CIRCUITO APERTO DI RAFFREDDAMENTO PER AUSILIARI GRUPPI TERMICI - (7 DI 10)**

IMPIANTO



**Capacità produttiva con erogazione di 196t/h di vapore al petrolchimico**

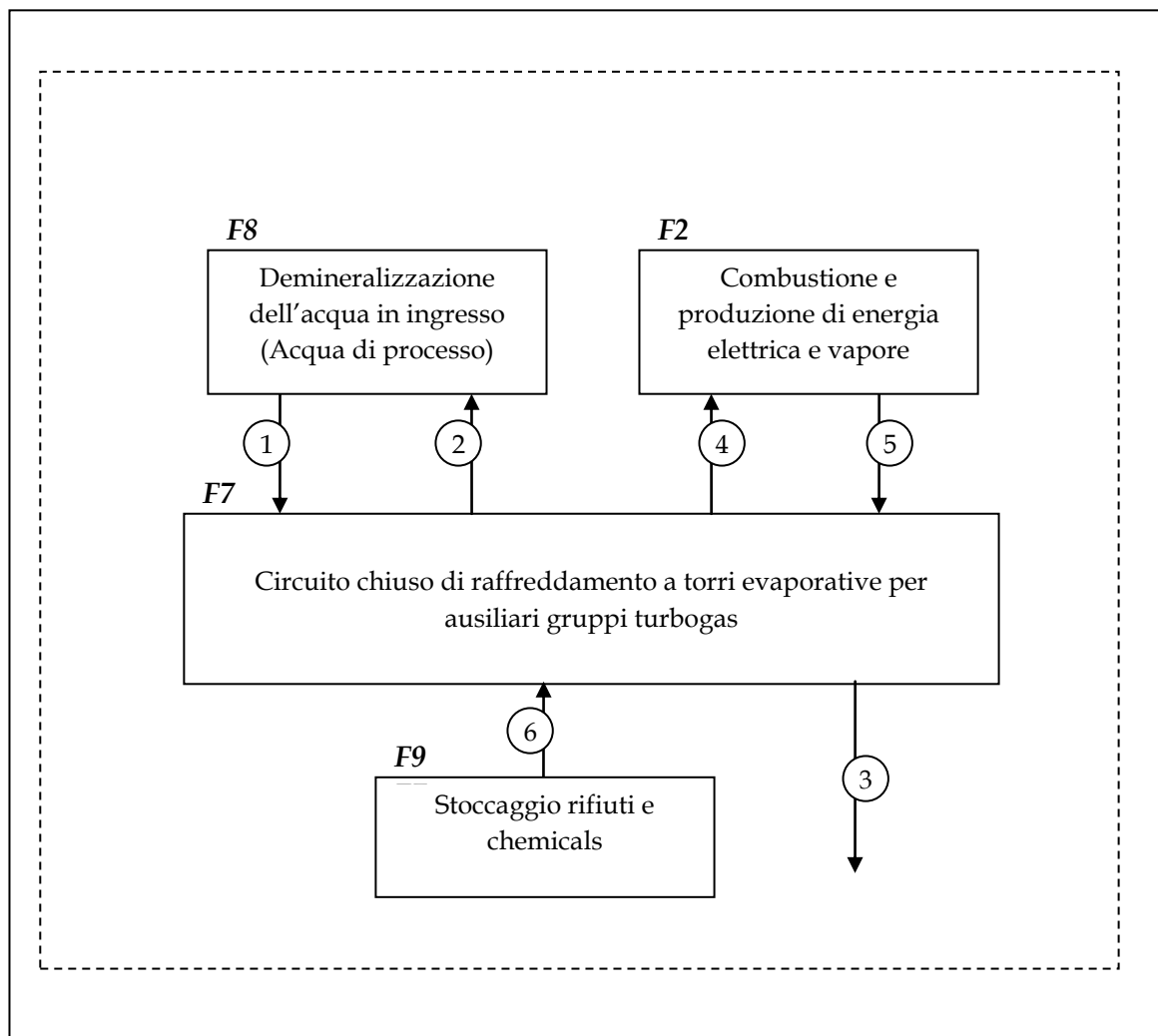
1	Prelievo Acqua Mare	23.652.000 m <sup>3</sup> /anno, circa 2.700 m <sup>3</sup> /h
2	Flusso acqua di raffreddamento	22.776.000 m <sup>3</sup> /anno, circa 2.600 m <sup>3</sup> /h
3	Flusso acqua di raffreddamento	22.776.000 m <sup>3</sup> /anno, circa 2.600 m <sup>3</sup> /h
4	Scarico Acqua Mare (SM3)	22.776.000 m <sup>3</sup> /anno, circa 2.600 m <sup>3</sup> /h
5	Acqua lavaggio griglie - Scarico Acqua Mare (SM2)	876.000 m <sup>3</sup> /anno, circa 100 m <sup>3</sup> /h
6	Acido Cloridrico al 33% (opera di presa)	Complessivamente 330 t/anno, incluso il contributo alla Fase 5
	Clorito di Sodio al 25%	Complessivamente 500 t/anno, incluso il contributo alla Fase 5
7	Acqua di raffreddamento tenute pompe AR e preparazione trattamento chimico acqua mare	87.600 m <sup>3</sup> /anno, circa 10 m <sup>3</sup> /h

**Capacità produttiva senza erogazione di vapore al petrolchimico**

Alla capacità produttiva senza erogazione di vapore al petrolchimico i valori sopra riportati non cambiano.

**ALLEGATO C. 7 NUOVO SCHEMA A BLOCCHI DELL'ATTIVITÀ PRODUTTIVA - FASE 7, CIRCUITO CHIUSO DI RAFFREDDAMENTO A TORRI EVAPORATIVE PER AUSILIARI GRUPPI TURBOGAS - (8 DI 10)**

**IMPIANTO**



**Capacità produttiva con erogazione di 196 t/h di vapore al petrolchimico**

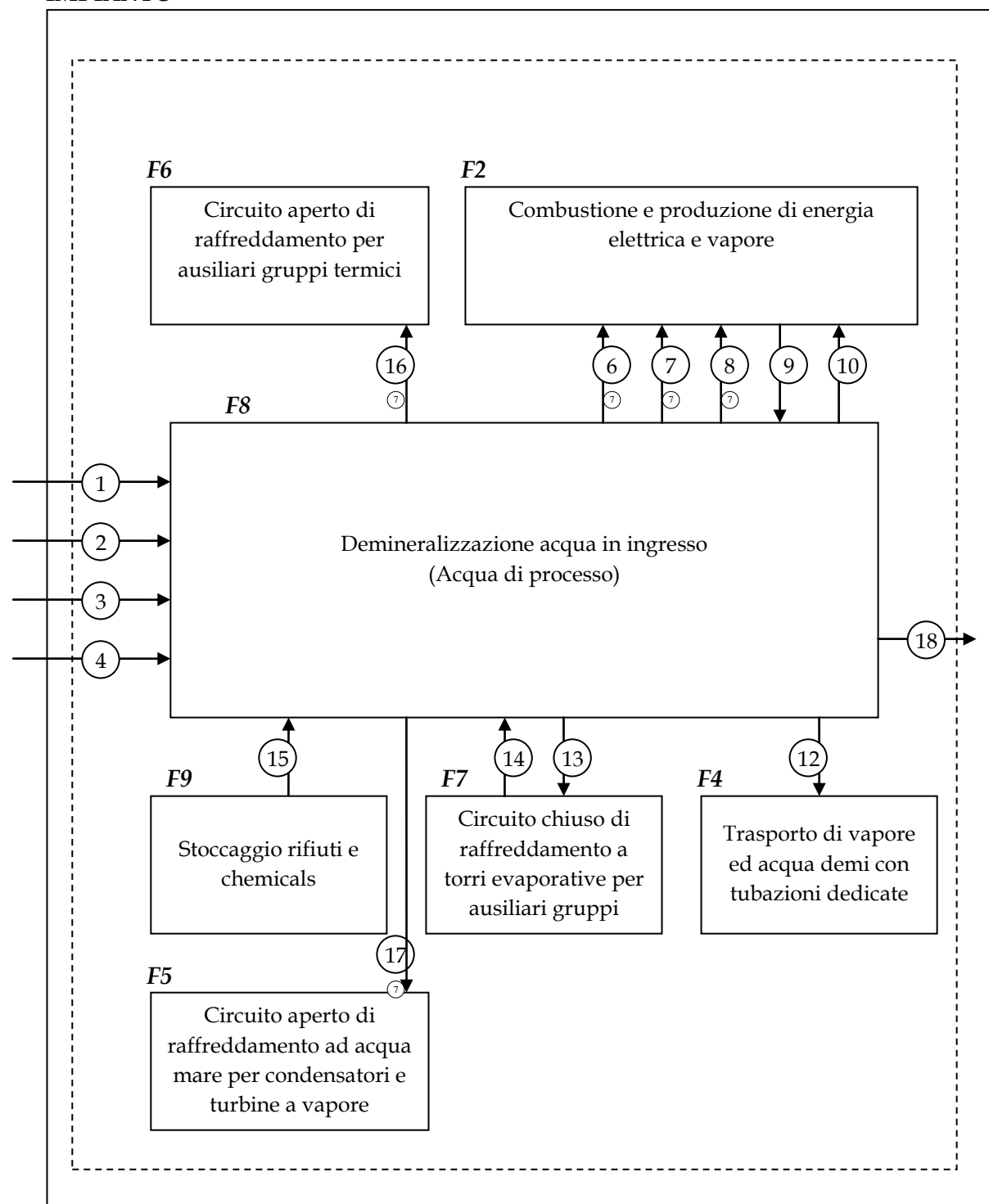
1	Reintegro torri	157.680 m <sup>3</sup> /anno, circa 18 m <sup>3</sup> /h
2	Spurgo torri	52.560 m <sup>3</sup> /anno, circa 6 m <sup>3</sup> /h
3	Evaporato torri	105.120 m <sup>3</sup> /anno, circa 12 m <sup>3</sup> /h
4	Flusso acqua circuito chiuso	13.140.000 m <sup>3</sup> /anno, circa 1500 m <sup>3</sup> /h
5	Flusso acqua circuito chiuso	13.140.000 m <sup>3</sup> /anno, circa 1500 m <sup>3</sup> /h
6	Biocida in torre	6 t/anno
	Antincrostante	6 t/anno
	Acido Solforico	30 t/anno

**Capacità produttiva senza erogazione di vapore al petrolchimico**

Alla capacità produttiva senza erogazione di vapore al petrolchimico i valori sopra riportati non cambiano.

**ALLEGATO C. 7 NUOVO SCHEMA A BLOCCHI DELL'ATTIVITÀ PRODUTTIVA - FASE8, DEMINERALIZZAZIONE ACQUA IN INGRESSO - (9 DI 10)**

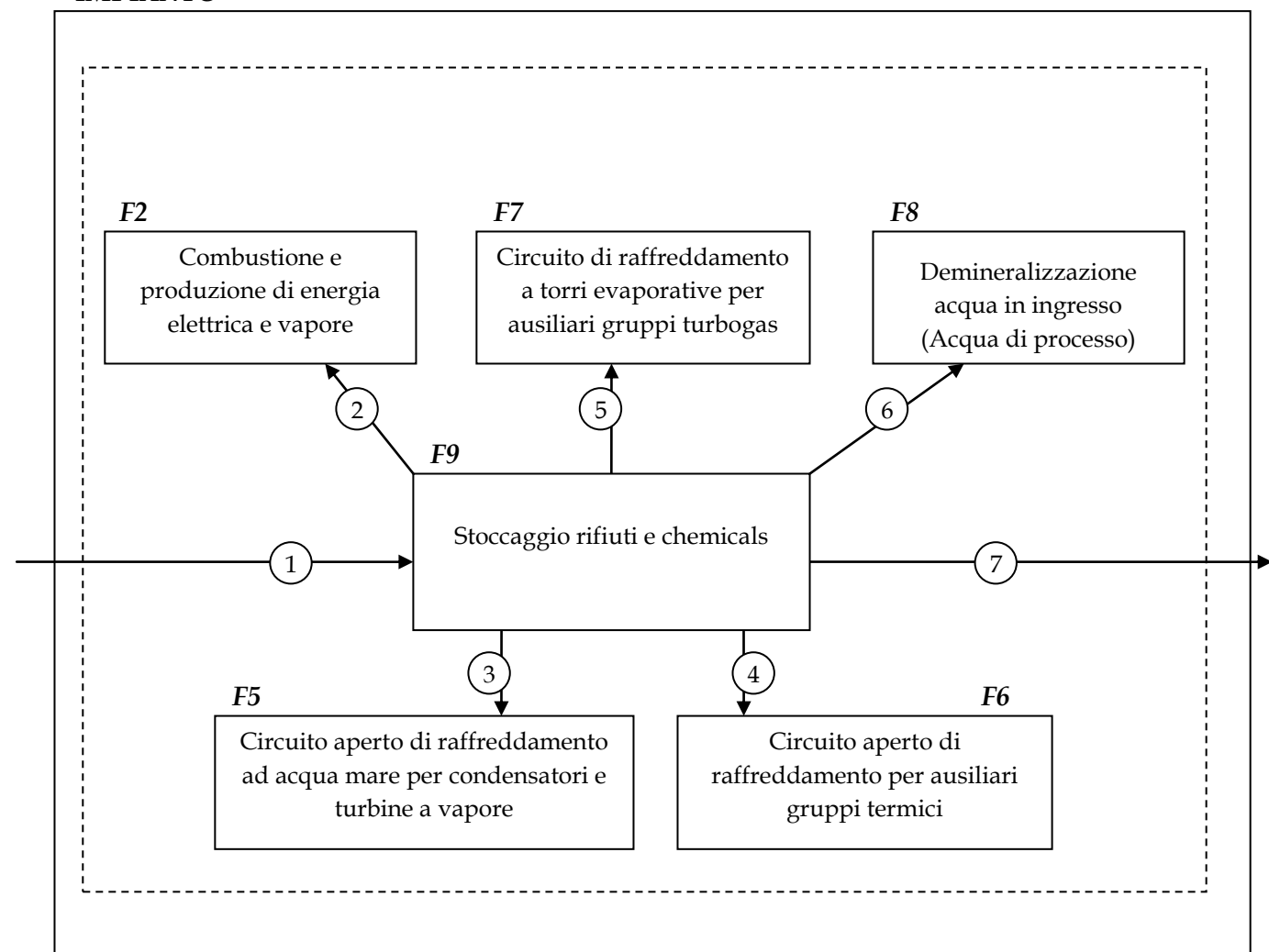
**IMPIANTO**



		<b>Assetto con 196 t/h erogate</b>	<b>Assetto con 0 t/h erogate</b>
1	Prelievo Acqua Industriale	3.150.446 m <sup>3</sup> /anno, circa 360 m <sup>3</sup> /h	1.563.660 m <sup>3</sup> /anno, circa 179 m <sup>3</sup> /h
2	Prelievo Acqua Semipotabile	41.000 m <sup>3</sup> /anno, circa 4,7 m <sup>3</sup> /h	41.000 m <sup>3</sup> /anno, circa 4,7 m <sup>3</sup> /h
3	Prelievo Acqua Potabile	2.621 m <sup>3</sup> /anno, circa 0,3 m <sup>3</sup> /h	2.621 m <sup>3</sup> /anno, circa 0,3 m <sup>3</sup> /h
4	Prelievo acqua demi da SPM	225.677 m <sup>3</sup> /anno, circa 25,8 m <sup>3</sup> /h	0 m <sup>3</sup> /anno
6	Demi per vap. al petrolchimico	1.716.960 t/anno, circa 196t/h	0 t/anno
7	Demi per Vapore NOx	512.000 t/anno, circa 64 t/h	512.000 t/anno, circa 64 t/h
8	Flusso acque domestiche	43.621 m <sup>3</sup> /anno, circa 5 m <sup>3</sup> /h	43.621 m <sup>3</sup> /anno, circa 5 m <sup>3</sup> /h
9	Flusso acque domestiche	43.621 m <sup>3</sup> /anno, circa 5 m <sup>3</sup> /h	43.621 m <sup>3</sup> /anno, circa 5 m <sup>3</sup> /h
10	Reintegro evaporato (degassaggio, sfiati blowdown)	86.724 m <sup>3</sup> /anno, circa 9,9 m <sup>3</sup> /h	86.724 m <sup>3</sup> /anno, circa 9,9 m <sup>3</sup> /h
12	Acqua demi ceduta	466.244 m <sup>3</sup> /anno, circa 53 m <sup>3</sup> /h	466.244 m <sup>3</sup> /anno, circa 53 m <sup>3</sup> /h
13	Reintegro torri	157.680 m <sup>3</sup> /anno, circa 18 m <sup>3</sup> /h	157.680 m <sup>3</sup> /anno, circa 18 m <sup>3</sup> /h
14	Spurgo torri	52.560 m <sup>3</sup> /anno, circa 6 m <sup>3</sup> /h	52.560 m <sup>3</sup> /anno, circa 6 m <sup>3</sup> /h
15	Clorito di Sodio al 25%	Compressivamente 500 t/anno, incluso il contributo alla Fase 5	Compressivamente 500 t/anno, incluso il contributo alla Fase 5
	Biocida in torre	6 t/anno	6 t/anno
	Antincrostante	6 t/anno	6 t/anno
	Acido Solforico	30 t/anno	30 t/anno
	HCl al 33% (demi)	3.177 t/anno	1.814 t/anno
	Idrossido di sodio al 50%	1.610 t/anno	919 t/anno
	Calce Idrata	172 t/anno	54 t/anno
	Antiossidante	5 t/anno	5 t/anno
	Polielettrolita anionico	6,3 t/anno	2 t/anno
	Cloruro Ferrico	51 t/anno	16 t/anno
Cloruro Ferroso	46 t/anno	15 t/anno	
16	Acqua di raffreddamento tenute pompe AR e preparazione trattamento chimico acqua mare	87.600 m <sup>3</sup> /anno, circa 10 m <sup>3</sup> /h	87.600 m <sup>3</sup> /anno, circa 10 m <sup>3</sup> /h
17	Acqua di raffreddamento tenute pompe AC e preparazione trattamento chimico acqua mare	215.584 m <sup>3</sup> /anno, circa 24,61 m <sup>3</sup> /h	215.584 m <sup>3</sup> /anno, circa 24,61 m <sup>3</sup> /h
18	Acque di processo a Depuratore Autorizzato (SD1)	176.952 m <sup>3</sup> /anno, circa 20,2 m <sup>3</sup> /h	81.449 m <sup>3</sup> /anno, circa 9,3 m <sup>3</sup> /h

**ALLEGATO C.7 NUOVO SCHEMA A BLOCCHI DELL'ATTIVITÀ PRODUTTIVA - FASE 9, STOCCAGGIO RIFIUTI E CHEMICALS - (10 DI 10)**

**IMPIANTO**



1	Materie Prime Ausiliarie	Oli (TG3,TG4,TG5,TV1,TV2, ausiliari) 7 t/anno Idrogeno 6 t/anno Anidride Carbonica 1,2 t/anno Acido Cloridrico al 33% (demi) 3.177 t/anno (1.814 t/anno) Acido Cloridrico al 33% (opere di presa) 330 t/anno Idrossido di sodio al 50% 1.610 t/anno (919 t/anno) Calce Idrata 172 t/anno (54 t/anno) Fosfati coordinati 43 t/anno Deossigenante 36,6 t/anno (3 t/anno) <sup>(4)(5)</sup> Alcalinizzante 146,6 t /anno (12 t/anno) <sup>(4)(5)</sup> Antiossidante 5 t/anno Biocida in torre 6 t/anno Polielettrolita anionico 6,3 t/anno (2 t/anno) Cloruro Ferrico 51 t/anno (16 t/anno) Antincrostante 6 t/anno Cloruro Ferroso 46 t/anno (15 t/anno) Clorito di Sodio al 25% 500 t/anno Acido Solforico 30 t/anno Detergente lavaggio TG 30 t/anno
2	Chemicals a Fase F2	Oli (TG3, TG4, TG5, TV1, TV2, ausiliari) 7 t/anno Idrogeno 7 t/anno Anidride Carbonica 1,2 t/anno Fosfati coordinati 43 t/anno Deossigenante 36,6 t/anno (3 t/anno) <sup>(4)(5)</sup> Alcalinizzante 146,6 t /anno (12 t/anno) <sup>(4)(5)</sup> Detergente lavaggio TG 30 t/anno
3	Chemicals a Fase F5	Acido Cloridrico al 33% (opere di presa) 330 t/anno Clorito di Sodio al 25% 500 t/anno
4	Chemicals a Fase F6	Clorito di Sodio al 25% 500 t/anno
5	Chemicals a Fase F7	Biocida in torre 6 t/anno Antincrostante 6 t/anno Acido Solforico 30 t/anno
6	Chemicals a Fase F8	Acido Cloridrico al 33% (demi) 3.177 t/anno (1.814 t/anno) Idrossido di sodio al 50% 1.610 t/anno (919 t/anno) Calce Idrata 172 t/anno (54 t/anno) Antiossidante 5 t/anno Polielettrolita anionico 6,3 t/anno (2 t/anno) Cloruro Ferrico 51 t/anno (16 t/anno) Cloruro Ferroso 46 t/anno (15 t/anno)
6	Rifiuti a recupero a smaltimento	Fanghi di impianti di chiarificazione delle acque 839 t (416t) (S)

(4) - Per il GVA verrà un unico prodotto alcanizzante + deossigenante.

(5) - Recepta comunicazione FB055/2010 del 06.08.2012.