

**QUADRO CONOSCITIVO  
 Il paesaggio**

**Ambiti di paesaggio**

Scala 1:75.000

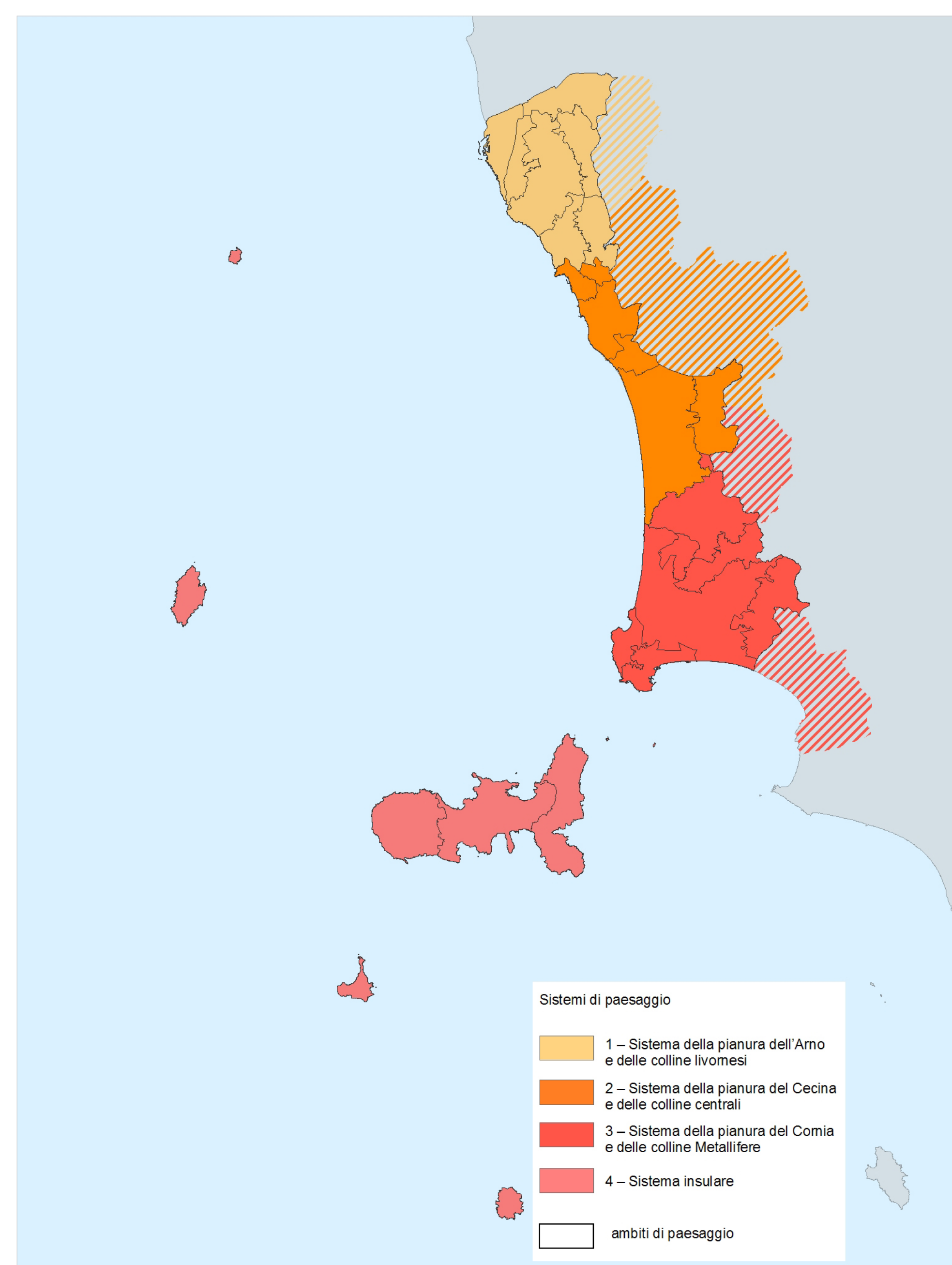
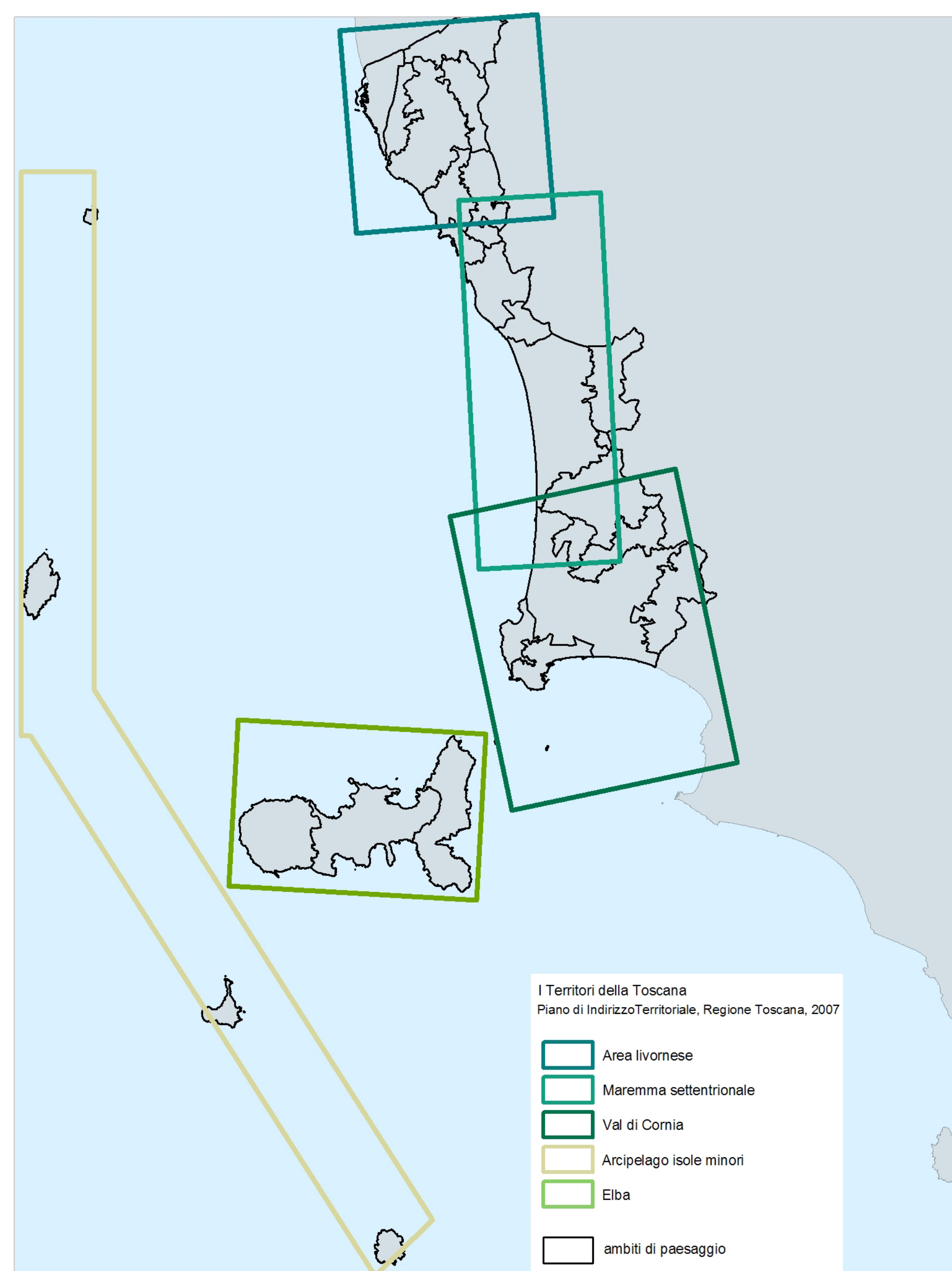
Responsabile del procedimento  
 arch. Marco Mengacci  
 Staff Pianificazione e Servizio Integrato Geografico  
 Provinciale e E-Government

Consulenti  
 arch. Antonella Valentini (coordinamento)  
 arch. Simona Olivetti  
 arch. Gabriele Pacinelli  
 arch. Michela Saragoni  
 arch. Paola Tola  
 arch. Paola Venturi

ottobre 2007

**ROSEN Rosignano Energia SpA**

**TAV. 1**



**1 - Sistema della pianura dell'Arno e delle colline livornesi:**

1. Paesaggio di pianura a dominante insediativa urbana. Sesto, Livorno, Antignano
2. Paesaggio pedecollinare del versante occidentale delle colline livornesi. Pian di Rota, Montenero, Torre Boccale
3. Paesaggio di pianura a dominante agricola e insediativa. Guastallo, Viarelli, Collesalvi
4. Paesaggio pedecollinare del versante orientale delle colline livornesi. Castelfranco, Colignoli, T. Saviano
5. Paesaggio delle colline livornesi a dominante forestale. Poggio Codolone, Valle Benedetta, Castelluccio, Calafuria
6. Paesaggio collinare con articolato mosaico forestale. Fortulino, Nibbia, Castelnuovo Misericordia, Gabro
7. Paesaggio pedecollinare a dominante agricola estensiva. Senigallia, Campiano, Le Molete
8. Paesaggio collinare con articolato mosaico agrario. Rosignano Marittimo, Pignoli
9. Paesaggio di pianura a dominante insediativa. Castiglioncello, Rosignano Solway
10. Paesaggio di pianura a dominante agricola. Valle, Collesanzese
11. Paesaggio di pianura della Valle del Cecina a dominante insediativa. Cecina, Marina di Cecina, San Pietro in Palazzi
12. Paesaggio di pianura con presenza insediativa storica. Marina di Bibbona, Bolgheri, Donoratico, Castagneto Carducci
13. Paesaggio collinare a dominante forestale di interesse culturale. Magone

**3 - Sistema della pianura del Cornia e delle Colline Metallifere:**

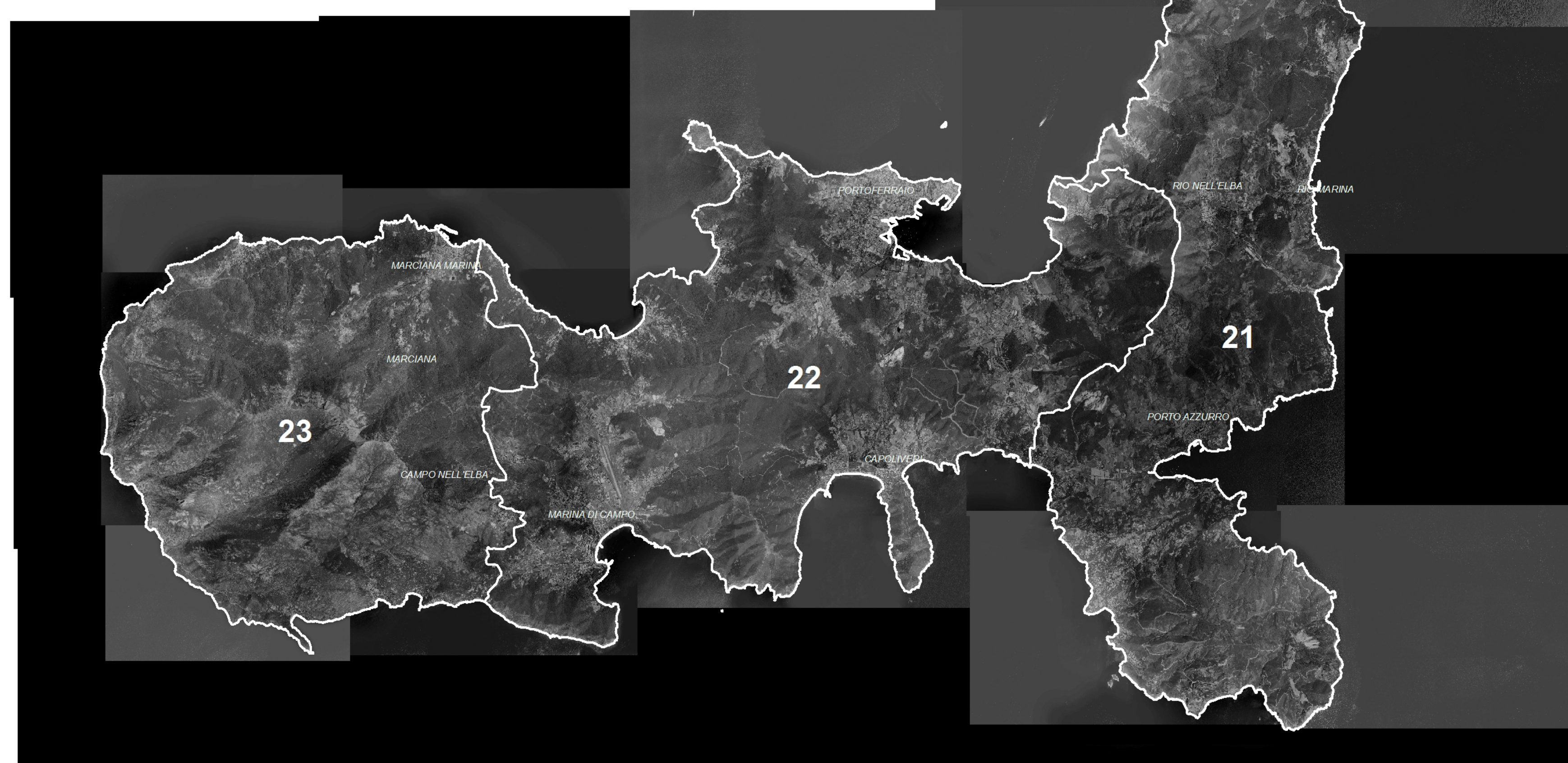
14. Paesaggio collinare a dominante forestale seminaturale. Sasseta, Monte Caki
15. Paesaggio collinare della cave e delle miniere. Rocco di San Silvestro, Monte Romolo
16. Paesaggio collinare con articolato mosaico culturale ed insediamenti storici. Campagna, Monti Passio, Sovanto
17. Paesaggio collinare a dominante forestale di interesse naturale. Montoni
18. Paesaggio di pianura della Val di Cornia a dominante agricola. San Vincenzo, Torre Mozza, Roforo, Venturina
19. Paesaggio del promontorio di Piombino con presenza insediativa storica. Baratti, Populona
20. Paesaggio del promontorio di Piombino con presenza insediativa agricola. Piombino, Gagno, Torre del Sale

**2 - Sistema della pianura del Cecina e delle colline centrali:**

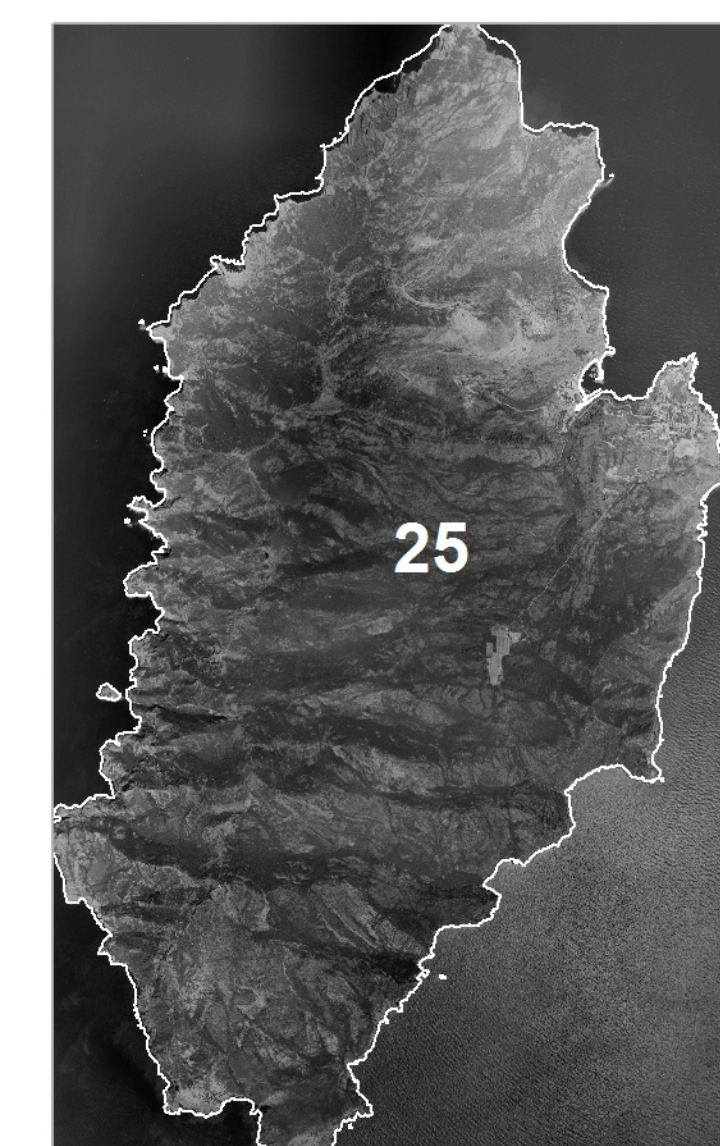
8. Paesaggio collinare con articolato mosaico agrario. Rosignano Marittimo, Pignoli
9. Paesaggio di pianura a dominante insediativa. Castiglioncello, Rosignano Solway
10. Paesaggio di pianura a dominante agricola. Valle, Collesanzese
11. Paesaggio di pianura della Valle del Cecina a dominante insediativa. Cecina, Marina di Cecina, San Pietro in Palazzi
12. Paesaggio di pianura con presenza insediativa storica. Marina di Bibbona, Bolgheri, Donoratico, Castagneto Carducci
13. Paesaggio collinare a dominante forestale di interesse culturale. Magone

**4 - Sistema insulare:**

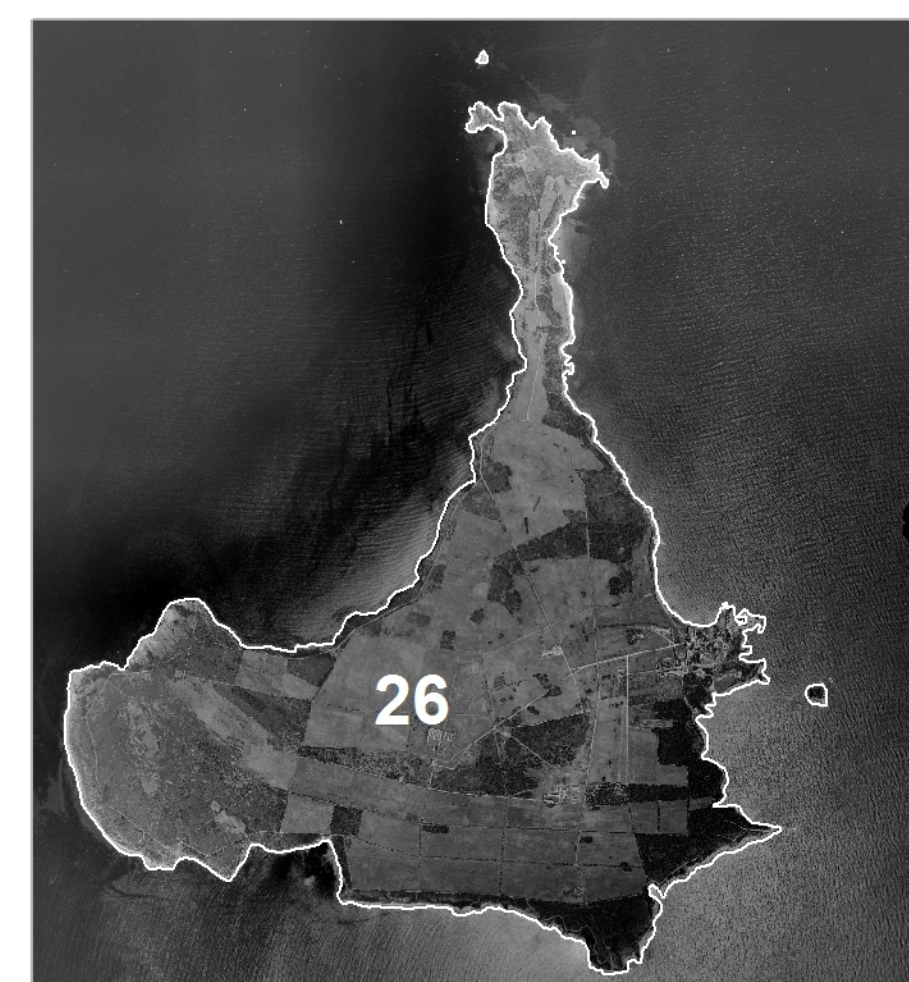
21. Elba. Paesaggio delle miniere tra Punta Falconaia, Punta Calamita e Lido di Capoliveri
22. Elba. Paesaggio delle pianure centrali tra M. Perone ed i rilievi di M. Poppe e del Volterano
23. Elba. Paesaggio delle pendici di M. Capanne e M. Perone intercluso tra Cole Palombara e Punta Crocetta
24. Gorgona
25. Capraia
26. Pianosa
27. Montecristo



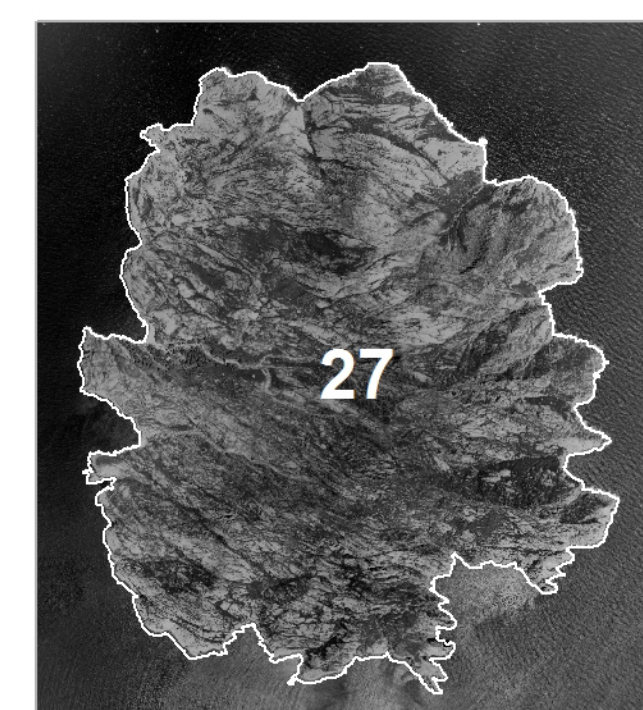
Gorgona



Capraia



Pianosa



Montecristo

le isole minori sono in scala 1:50.000