

# ALLEGATO 25 - SCHEMA A BLOCCHI

DOMANDA DI RINNOVO AUTORIZZAZIONE INTEGRATA AMBIENTALE

Rev.	Data	Causale	Redatto	Verificato	Approvato
0	04.10.13	Prima emissione	Masoni Consulting srl	HSO – Env. Man	Il Gestore <i>Roberto Joli</i>

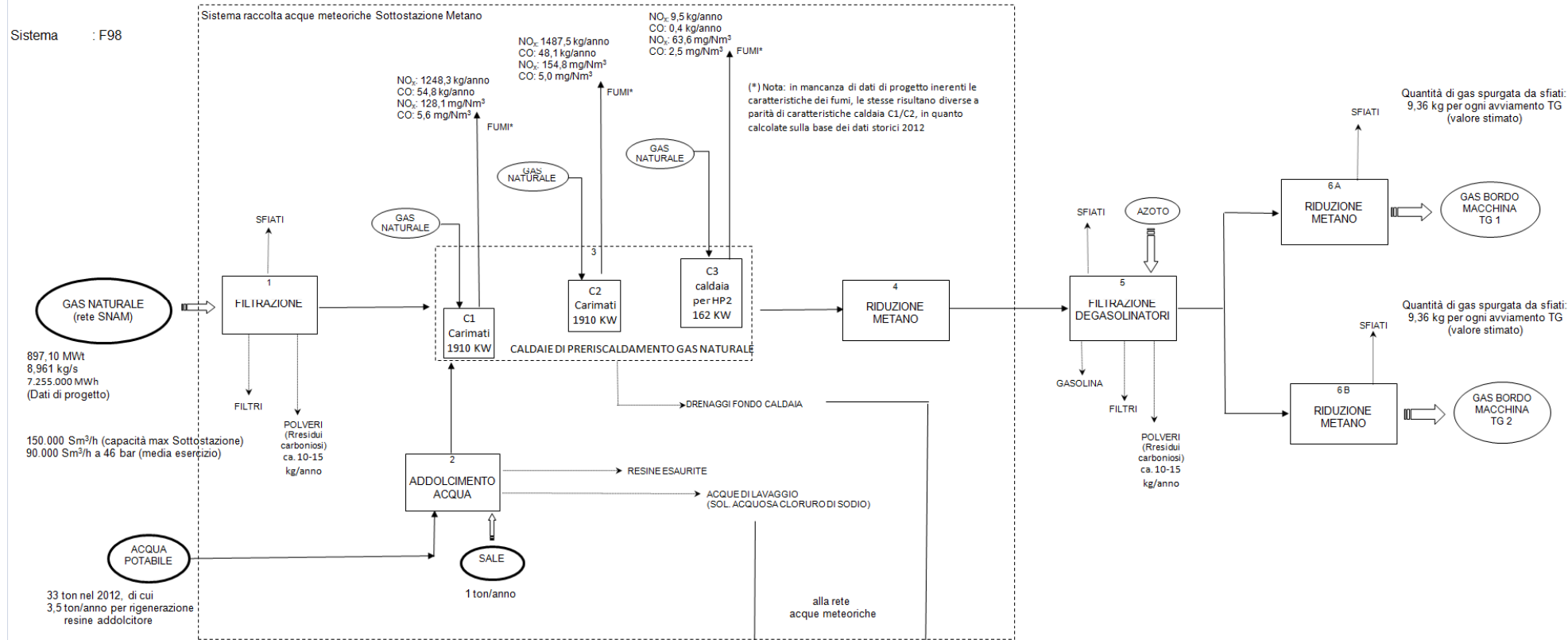
**INDICE**

<b>1</b>	<b>SISTEMA GAS NATURALE .....</b>	<b>3</b>
<b>2</b>	<b>SALA MACCHINE TG: GAS.....</b>	<b>4</b>
<b>3</b>	<b>SALA MACCHINE TG: OLIO.....</b>	<b>5</b>
<b>4</b>	<b>CALDAIE A RECUPERO (GVR).....</b>	<b>6</b>
<b>5</b>	<b>SALA MACCHINA TV: CIRCUITO OLIO.....</b>	<b>7</b>
<b>6</b>	<b>TORRI DI RAFFREDDAMENTO (N71) ED ACQUA MARE DI CIRCOLAZIONE (N72) .....</b>	<b>8</b>
<b>7</b>	<b>SISTEMA DI RACCOLTA ACQUE REFLUE DELL'AREA CENTRALE CHP .....</b>	<b>9</b>
<b>8</b>	<b>AREA TRASFORMATORI ZONA CENTRALE CHP.....</b>	<b>10</b>
<b>9</b>	<b>SOTTOSTAZIONE ELETTRICA .....</b>	<b>11</b>
<b>10</b>	<b>GRUPPO ELETTROGENO DI EMERGENZA .....</b>	<b>12</b>
<b>11</b>	<b>AREE STOCCAGGIO ADDITIVI CHIMICI.....</b>	<b>13</b>

# 1 SISTEMA GAS NATURALE

## STAZIONE RIDUZIONE METANO ED AREA METANO CENTRALE CHP

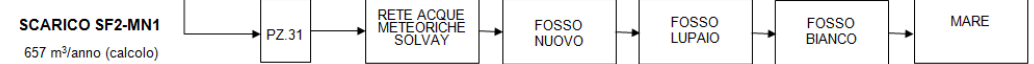
(P&Id. : 9501200P0230/1, 9501200P0230/2 rev. 4 01/07/1997)



FASE	ASPETTI AMBIENTALI (vedi nota)							
	ENERGIA		ACQUA		ARIA	RIFIUTI	SUOLO	RUMORE
	prelievo	rilascio	prelievo	scarico				
1					TRA			
2								
3				TRA				
4								TRA
5					TRA			
6					TRA			TRA

:Aspetti interessanti in condizioni normali  
 TRA : condizioni transitorie (es. avvio/arresto degli impianti, fermate per manutenzione, etc.)  
 EME : condizioni potenziali di emergenza (es. incidenti)

**Nota:** Gli aspetti ambientali individuati nella tabella a fianco sono stati valutati nella "Relazione Tecnica - Descrizione tecnica del ciclo produttivo" (Allegato B18 Domanda di Rinnovo AIA), considerando condizioni operative normali, condizioni transitorie, condizioni potenziali di emergenza. A seguito di tale valutazione gli aspetti esaminati possono essere risultati anche NON significativi.

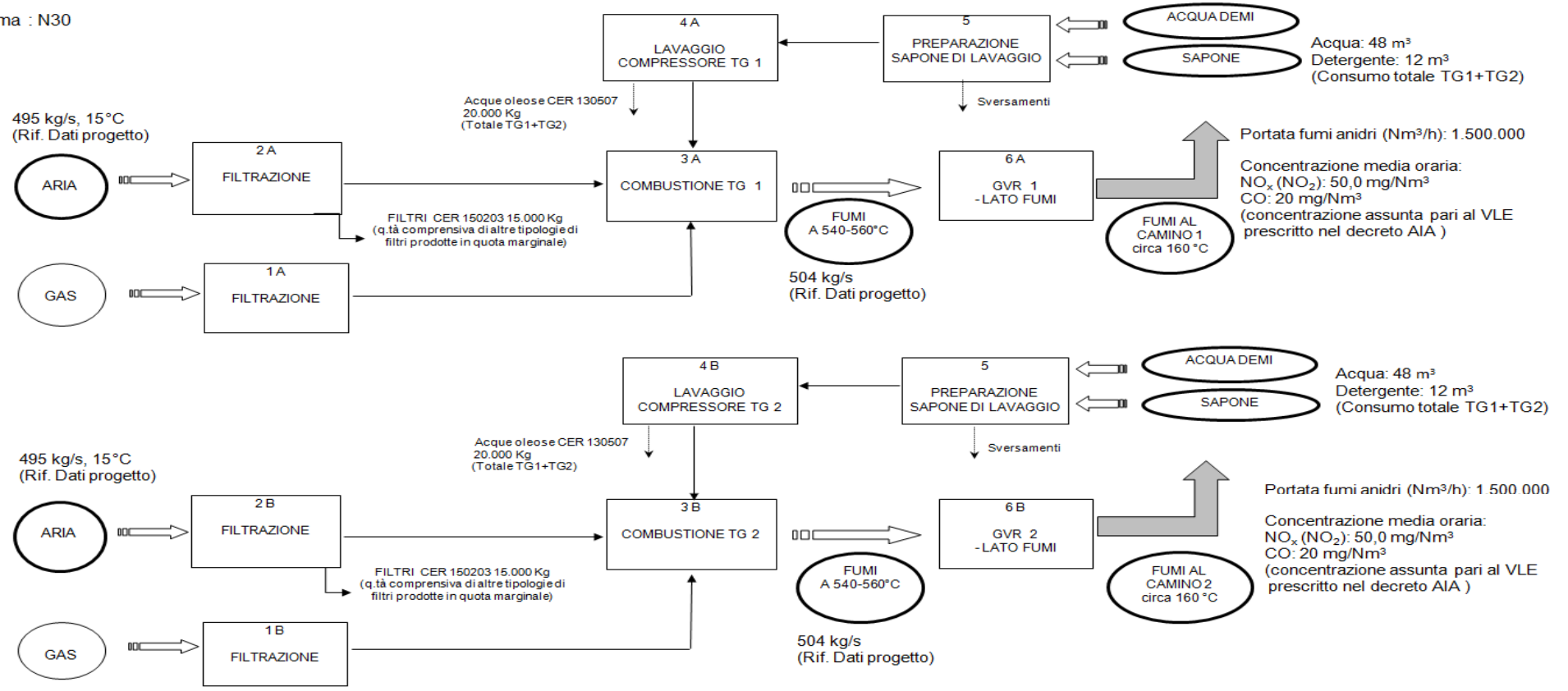


2 SALA MACCHINE TG: GAS

SALA MACCHINA TG: GAS

(P&Id. : (95012A2P0005), 95012A2P0007, 95012A2P0009, 95012A2P0010, 95012A2P0011, 95012A2P0015 rev. 1 20/08/96)

Sistema : N30



FASE	ASPETTI AMBIENTALI (vedi nota)							
	ENERGIA		ACQUA		ARIA	RIFIUTI	SUOLO	RUMORE
	prelievo	rilascio	prelievo	scarico				
1					TRA			
2								
3								Intera Sala Macchine TG
4								
5				EME				
6								

**Nota:** Gli aspetti ambientali individuati nella tabella a fianco sono stati valutati nella "Relazione Tecnica - Descrizione tecnica del ciclo produttivo" (Allegato B18 Domanda di Rinnovo AIA), considerando condizioni operative normali, condizioni transitorie, condizioni potenziali di emergenza. A seguito di tale valutazione gli aspetti esaminati possono essere risultati anche NON significativi.

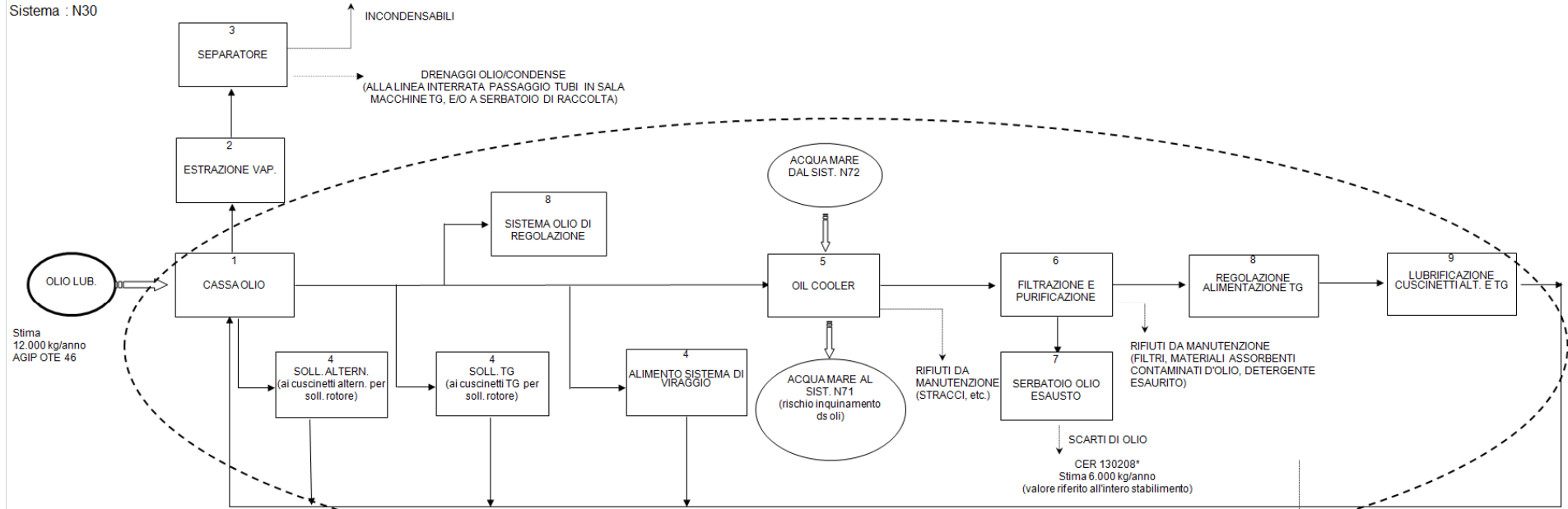
Aspetti interessati in condizioni normali  
 TRA : condizioni transitorie (es. avvio/arresto degli impianti, fermate per manutenzione, etc.)  
 EME : condizioni potenziali di emergenza (es. incidenti)

### 3 SALA MACCHINE TG: OLIO

**SALA MACCHINA TG: CIRCUITO OLIO**

(P&Id. : 95012A2P0016, 95012A2P0009, 95012A2P0017, 95012A2P0011, 95012A2P0015 rev. 96)

Sistema : N30



FASE	ASPETTI AMBIENTALI (vedi nota)							
	ENERGIA		ACQUA		ARIA	RIFIUTI	SUOLO	RUMORE
	prelievo	rilascio	prelievo	scarico				
1				EME				
2								
3								
4				EME				
5				EME				
6				EME				
7				EME				
8				EME				
9				EME				

Aspetti interessati in condizioni normali  
 TRA : condizioni transitorie (es. avvio/arresto degli impianti, fermate per manutenzione, etc.)  
 EME : condizioni potenziali di emergenza (es. incidenti)

**Nota:** Gli aspetti ambientali individuati nella tabella a fianco sono stati valutati nella "Relazione Tecnica - Descrizione tecnica del ciclo produttivo" (Allegato B18 Domanda di Rinnovo AIA), considerando condizioni operative normali, condizioni transitorie, condizioni potenziali di emergenza. A seguito di tale valutazione gli aspetti esaminati possono essere risultati anche NON significativi.

### 4 CALDAIE A RECUPERO (GVR)

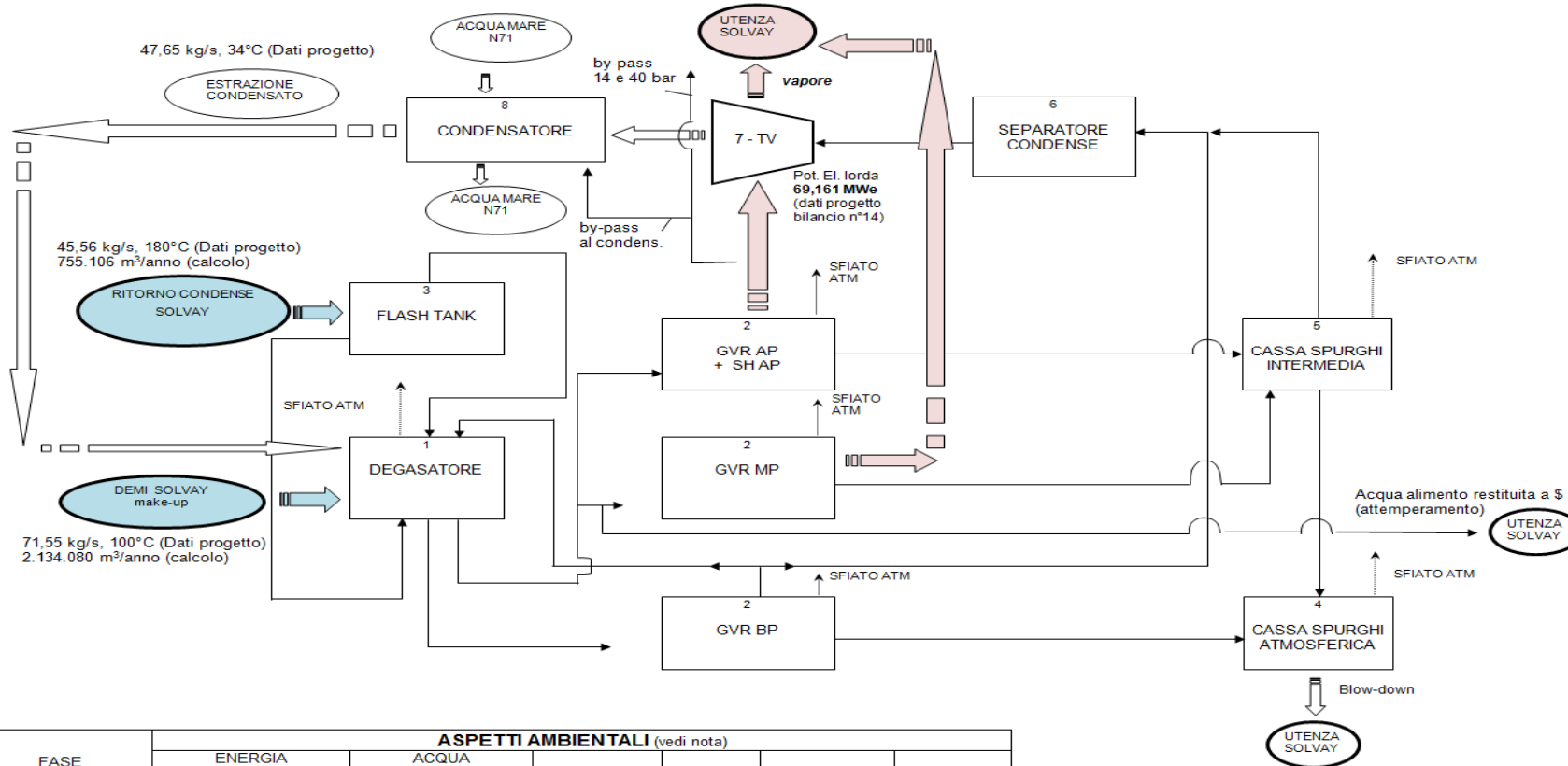
#### CALDAIE A RECUPERO (GVR): SISTEMA ALIMENTO-VAPORE

(Rif. P&I:

"Fluogramma strumentato – FUMI GVR" Id. n° 95012°5P0002 rev.3 del 8.2.96,  
 "Sistema spurghi, sfiati e drenaggi – N23" Id n° 9501200P0203 rev.3 del 01.7.97)

Vapore 14 bar, 270°C, 79,17 kg/s  
 Vapore 40 bar, 420°C, 34,72 kg/s  
 (Rif. Dati progetto)

Energia Termica ceduta 2.490.000 MWh (calcolo)



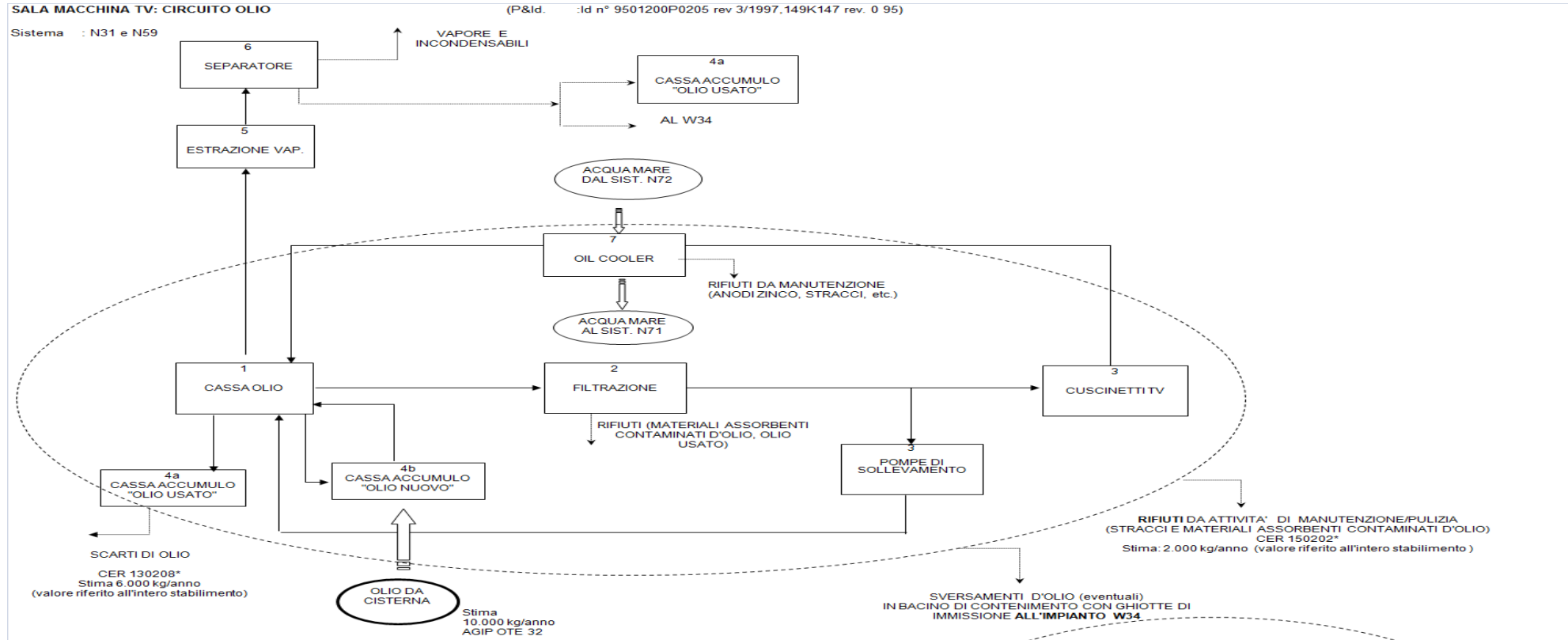
#### ASPETTI AMBIENTALI (vedi nota)

FASE	ENERGIA		ACQUA		ARIA	RIFIUTI	SUOLO	RUMORE
	prelievo	rilascio	prelievo	scarico				
1								
2								
3								
4								
5								
6								
7								
8								

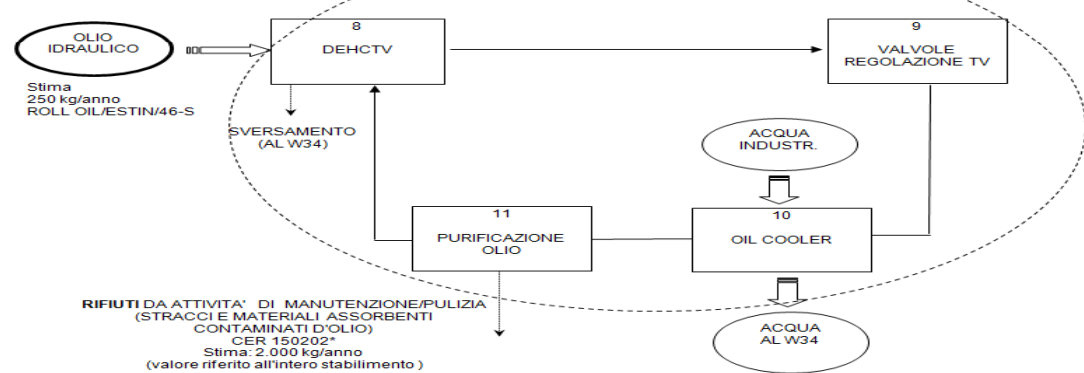
TRA :Aspetti interessati in condizioni normali  
 EME : condizioni transitorie (es. avvio/arresto degli impianti, fermate per manutenzione, etc.)  
 : condizioni potenziali di emergenza (es. incidenti)

**Nota:** Gli aspetti ambientali individuati nella tabella a fianco sono stati valutati nella "Relazione Tecnica - Descrizione tecnica del ciclo produttivo" (Allegato B18 Domanda di Rinnovo AIA), considerando condizioni operative normali, condizioni transitorie, condizioni potenziali di emergenza. A seguito di tale valutazione gli aspetti esaminati possono essere risultati anche NON significativi.

5 SALA MACCHINA TV: CIRCUITO OLIO



FASE	ASPETTI AMBIENTALI (vedi nota)							
	ENERGIA		ACQUA		ARIA	RIFIUTI	SUOLO	RUMORE
	prelievo	rilascio	prelievo	scarico				
1				EME				
2								
3				EME				
4A				EME				
4B				EME				
5				EME				
6				EME				
7				EME				
8 e 9				EME				
10								
11								



TRA :Aspetti interessati in condizioni normali  
 EME : condizioni transitorie (es. avvio/arresto degli impianti, fermate per manutenzione, etc.)  
 EME : condizioni potenziali di emergenza (es. incidenti)

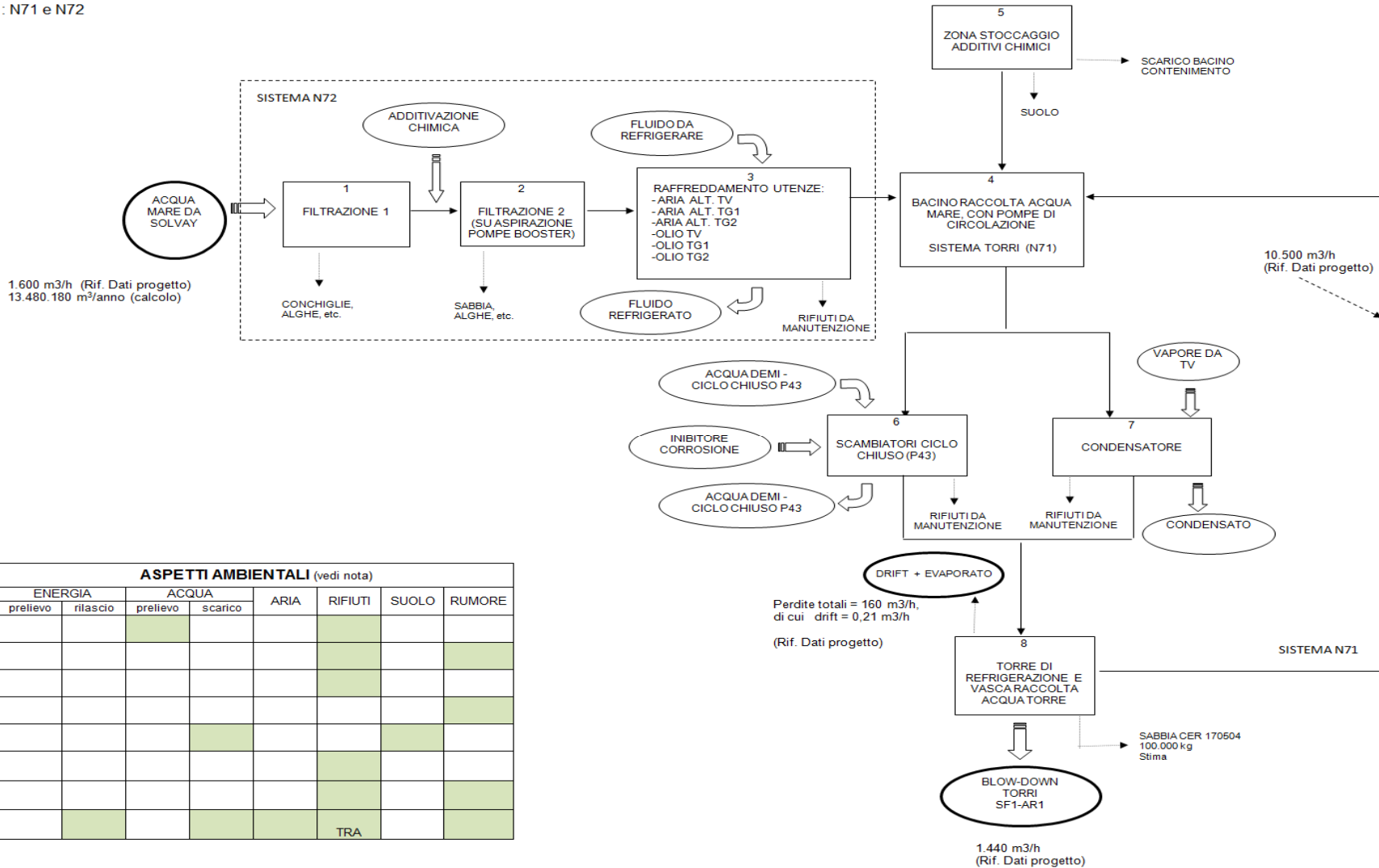
Nota: Gli aspetti ambientali individuati nella tabella a fianco sono stati valutati nella "Relazione Tecnica - Descrizione tecnica del ciclo produttivo" (Allegato B18 Domanda di Rinnovo AIA), considerando condizioni operative normali, condizioni transitorie, condizioni potenziali di emergenza. A seguito di tale valutazione gli aspetti esaminati possono essere risultati anche NON significativi.

## 6 TORRI DI RAFFREDDAMENTO (N71) ED ACQUA MARE DI CIRCOLAZIONE (N72)

TORRI DI RAFFREDDAMENTO (N71) ED ACQUA MARE DI CIRCOLAZIONE (N72)

(P&Id. : 950100P218, 950100P225, 950100P207/1, 950100P207/2 rev. 3 01/07/1997)

Sistema : N71 e N72



FASE	ASPETTI AMBIENTALI (vedi nota)							
	ENERGIA		ACQUA		ARIA	RIFIUTI	SUOLO	RUMORE
	prelievo	rilascio	prelievo	scarico				
1								
2								
3								
4								
5								
6								
7								
8						TRA		

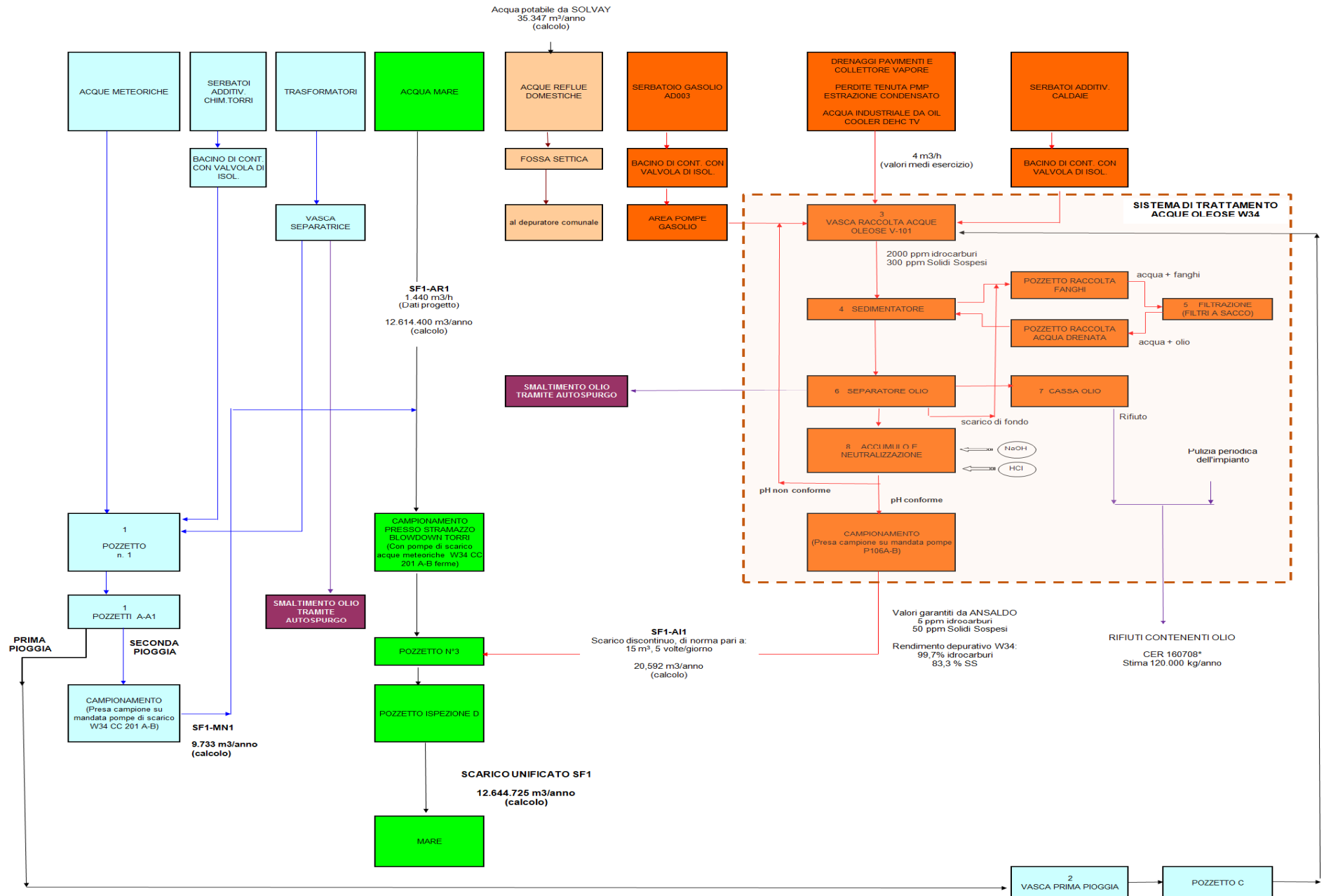
Aspetti interessati in condizioni normali  
 TRA : condizioni transitorie (es. avvio/arresto degli impianti, fermate per manutenzione, etc.)  
 EME : condizioni potenziali di emergenza (es. incidenti)

**Nota:** Gli aspetti ambientali individuati nella tabella a fianco sono stati valutati nella "Relazione Tecnica - Descrizione tecnica del ciclo produttivo" (Allegato B18 Domanda di Rinnovo AIA), considerando condizioni operative normali, condizioni transitorie, condizioni potenziali di emergenza. A seguito di tale valutazione gli aspetti esaminati possono essere risultati anche NON significativi.

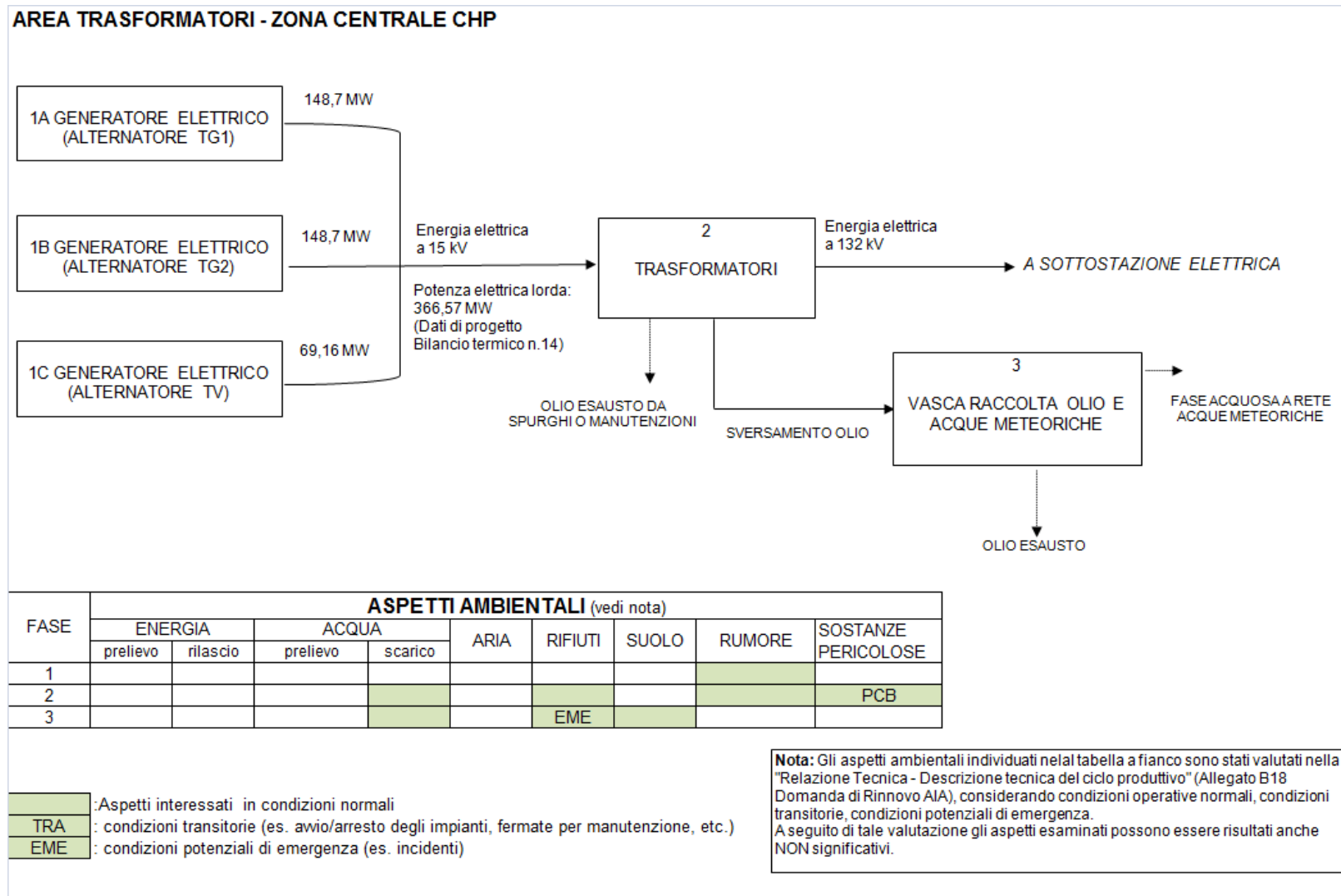


## 7 SISTEMA DI RACCOLTA ACQUE REFLUE DELL'AREA CENTRALE CHP

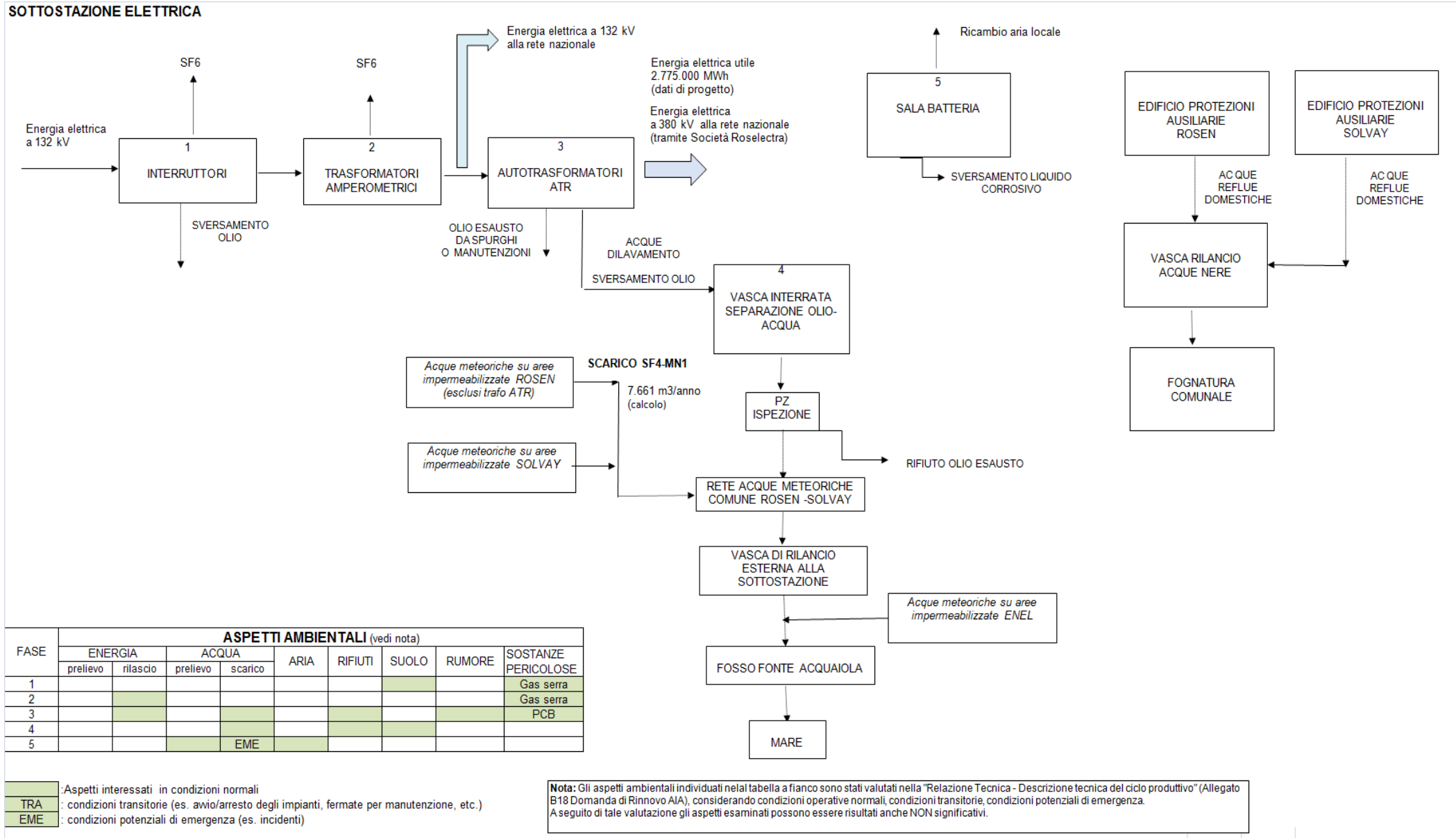
SISTEMA DI RACCOLTA ACQUE REFLUE ZONA CENTRALE CHP



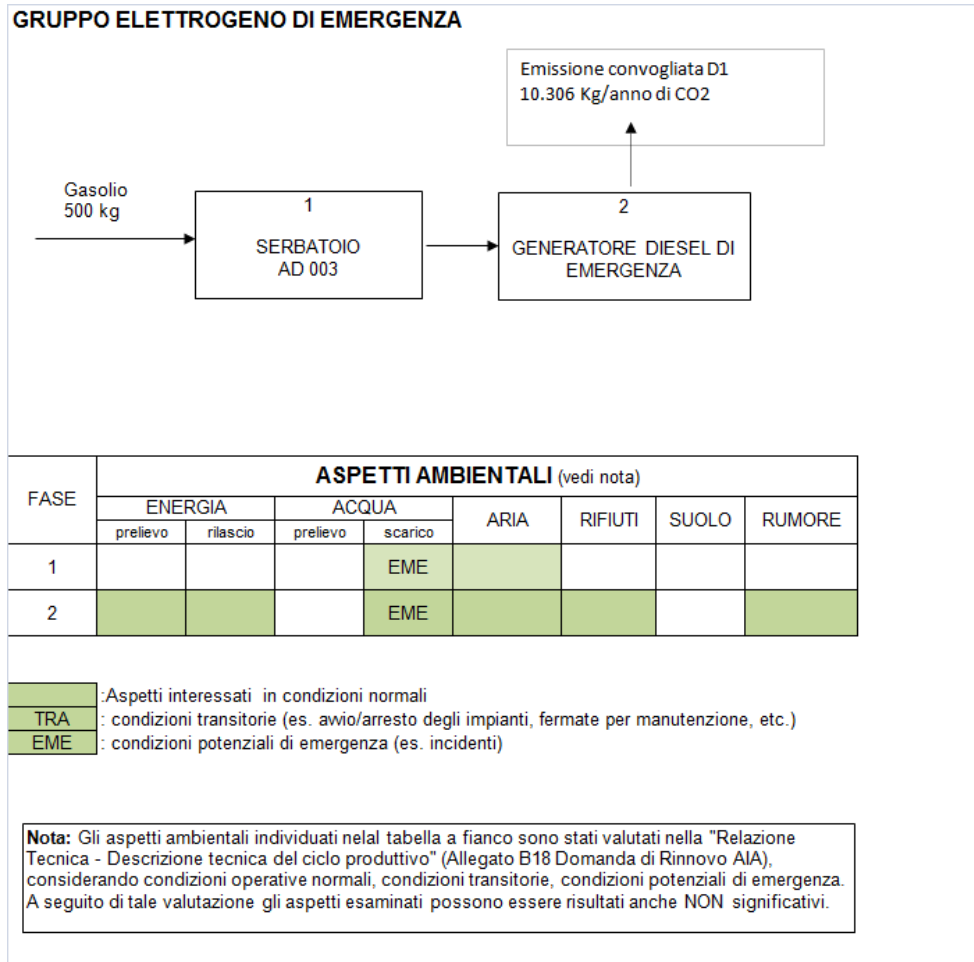
## 8 AREA TRASFORMATORI ZONA CENTRALE CHP



### 9 SOTTOSTAZIONE ELETTRICA



## 10 GRUPPO ELETTROGENO DI EMERGENZA



## 11 AREE STOCCAGGIO ADDITIVI CHIMICI

