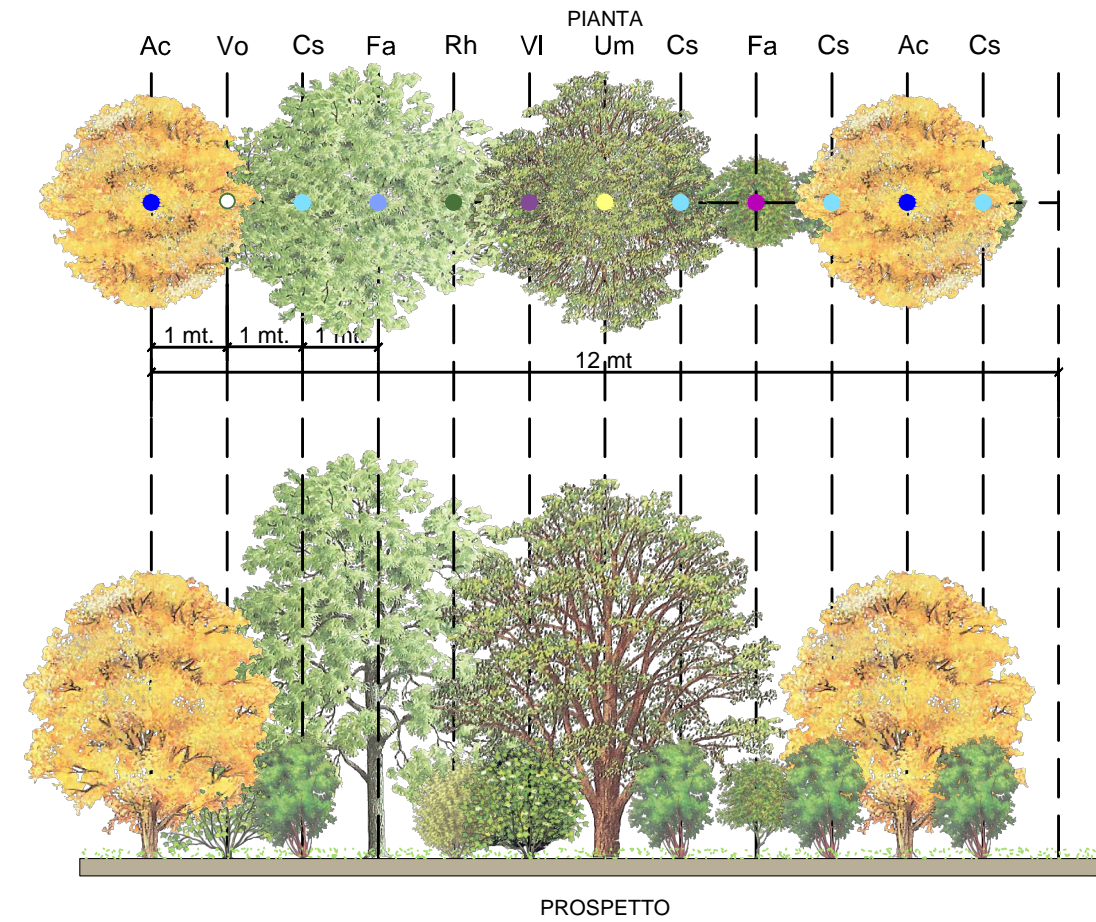


SIEPE ARBOREO - ARBUSTIVA



PROSPETTO

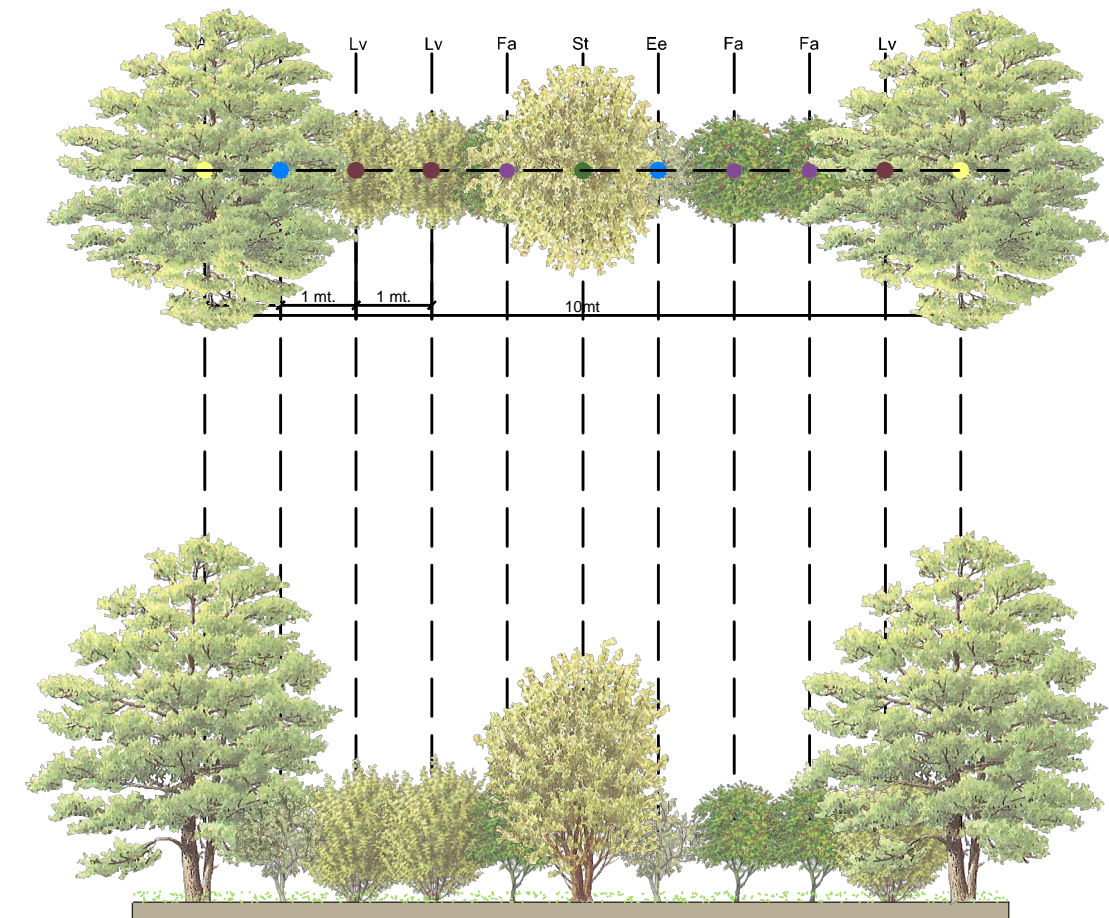
| TIPOLOGICO | SPECIE | Codice | N° SPECIE SU TIPOLOGICO | DIMENSIONI TIPOLOGICO | N° SPECIE TOTALE | LUNGHEZZA TOTALE |
|-------------------------|-----------------------|--------|-------------------------|-----------------------|------------------|------------------|
| SIEPE ARBOREO ARBUSTIVA | Acer campestre | ● Ac | 2 | 12 mt | 2 | 12 |
| | Viburnum opulus | ○ Vo | 1 | 12 mt | 1 | |
| | Fraxinus angustifolia | ● Fa | 1 | 12 mt | 1 | |
| | Cornus sanguinea | ● Cs | 4 | 12 mt | 4 | |
| | Rhamnus cathartica | ● Rh | 1 | 12 mt | 1 | |
| | Viburnum lantana | ● VI | 1 | 12 mt | 1 | |
| | Frangula alnus | ● Fa | 1 | 12 mt | 1 | |
| | Ulmus minor | ● Um | 1 | 12 mt | 1 | |

NB: simulazione a 8/10 anni dall'impianto

SIEPE ARBOREO - ARBUSTIVA IGROFILA



PIANTA

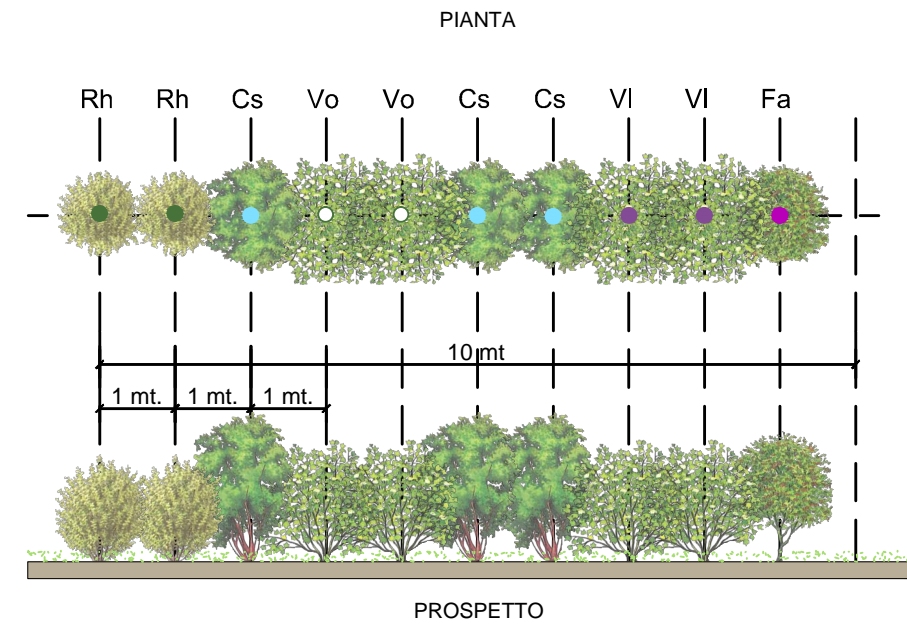


PROSPETTO

| TIPOLOGICO | SPECIE | Codice | N° SPECIE SU TIPOLOGICO | DIMENSIONI TIPOLOGICO | N° SPECIE TOTALE | LUNGHEZZA TOTALE |
|-------------------------------------|---------------------------|--------|-------------------------|-----------------------|------------------|------------------|
| SIEPE ARBOREO ARBUSTIVA IGROFILA | <i>Alnus glutinosa</i> | Aq | 1 | 10mt | 1 | 10 |
| | <i>Euonimus europaeus</i> | Ee | 2 | 10mt | 2 | |
| | <i>Ligustrum vulgare</i> | Lv | 3 | 10mt | 3 | |
| | <i>Salix triandra</i> | St | 1 | 10mt | 1 | |
| | <i>Frangula alnus</i> | Fa | 3 | 10mt | 3 | |
| | | | | | | |

NB: simulazione a 8/10 anni dall'impianto

SIEPE ARBUSTIVA

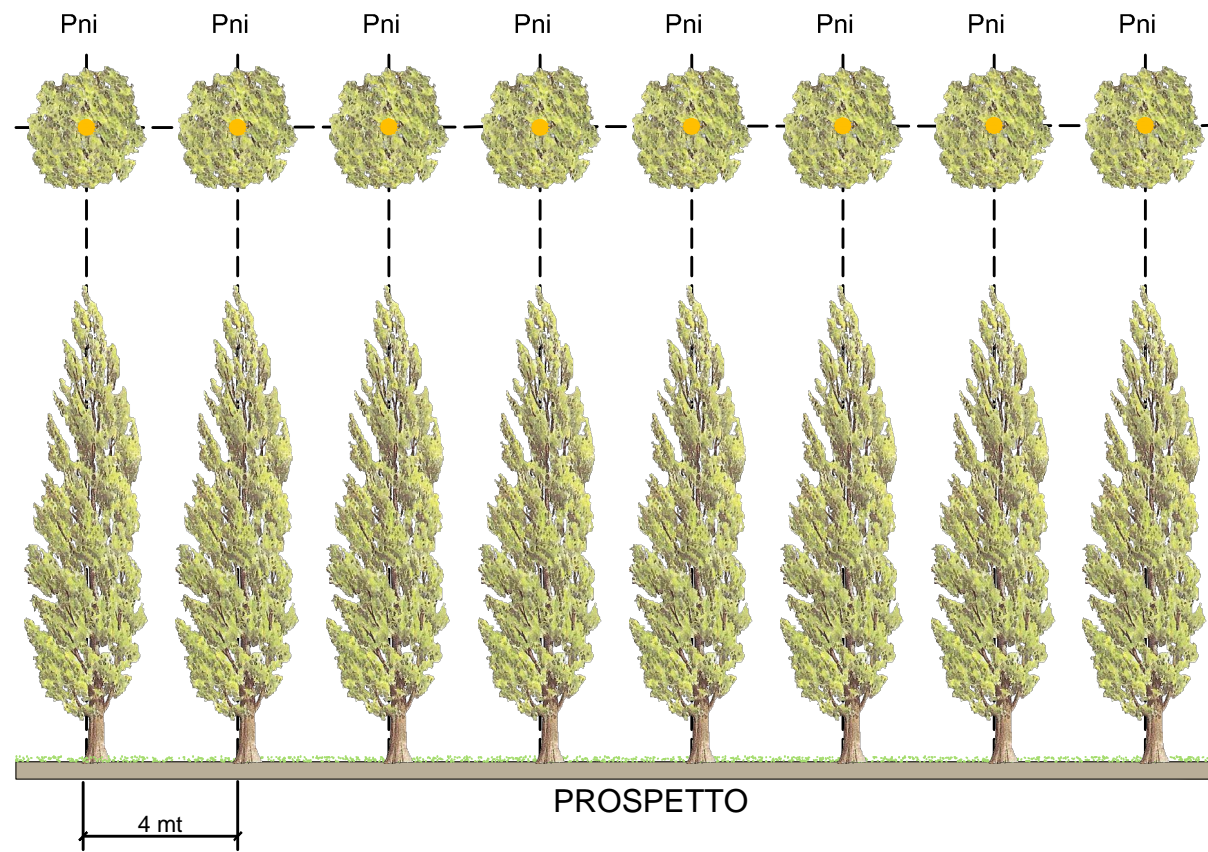


| TIPOLOGICO | SPECIE | Codice | N° SPECIE SU TIPOLOGICO | DIMENSIONI TIPOLOGICO | N° SPECIE TOTALE | LUNGHEZZA TOTALE |
|-----------------|--------------------|--------|-------------------------|-----------------------|------------------|------------------|
| SIEPE ARBUSTIVA | Viburnum lantana | VI | 2 | 10mt | 2 | 10 |
| | Cornus sanguinea | Cs | 3 | 10mt | 3 | |
| | Viburnum opulus | Vo | 2 | 10mt | 2 | |
| | Frangula alnus | Fa | 1 | 10mt | 1 | |
| | Rhamnus cathartica | Rh | 2 | 10mt | 2 | |

NB: simulazione a 8/10 anni dall'impianto

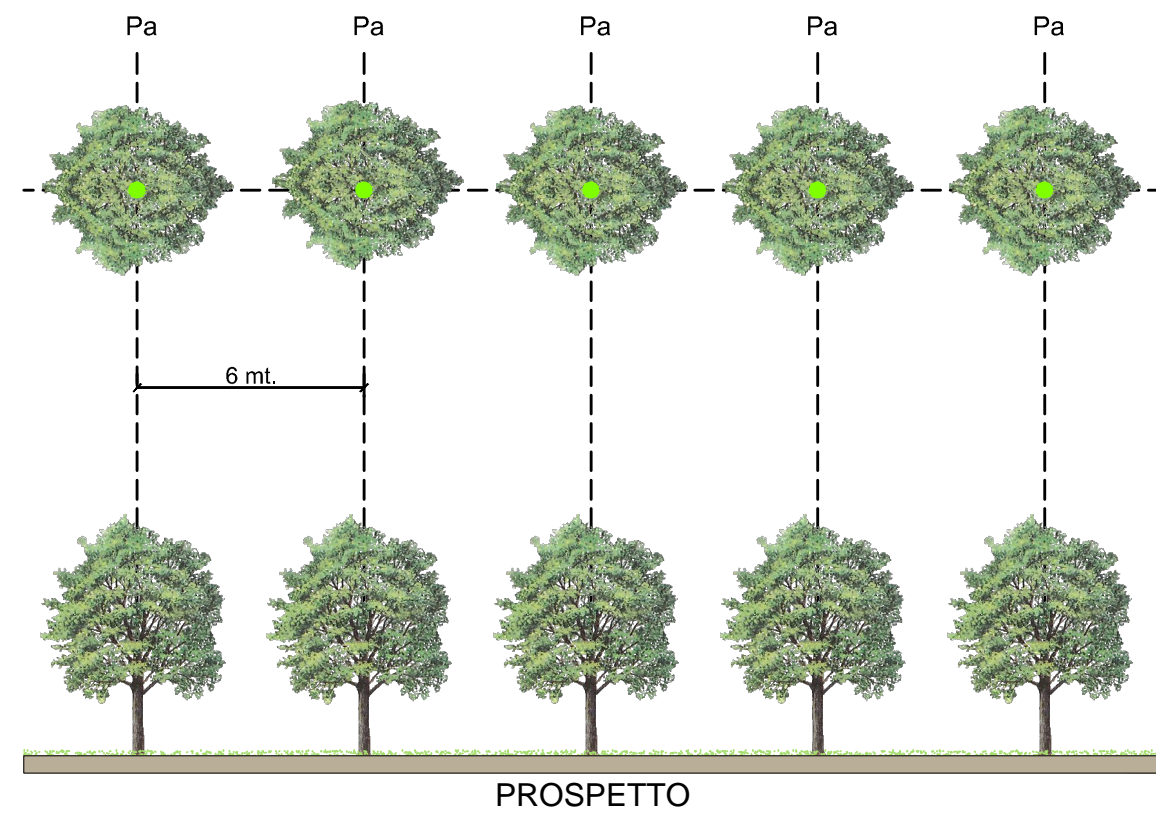
FILARE ARBOREO IV

PIANTA



| TIPOLOGICO | SPECIE | Codice | N° SPECIE SU TIPOLOGICO | LUNGHEZZA TIPOLOGICO | N° SPECIE TOTALE | LUNGHEZZA FILARE |
|---|---------------------------|--------|-------------------------|----------------------|------------------|------------------|
| SISTEMAZIONE A FILARE MONOSPECIFICO DI I° GRANDEZZA | ● Populus nigra "italica" | Pni | 1 | 4mt | 1 | 4 |
| TOTALE | I° - d | | | | | |

PIANTA

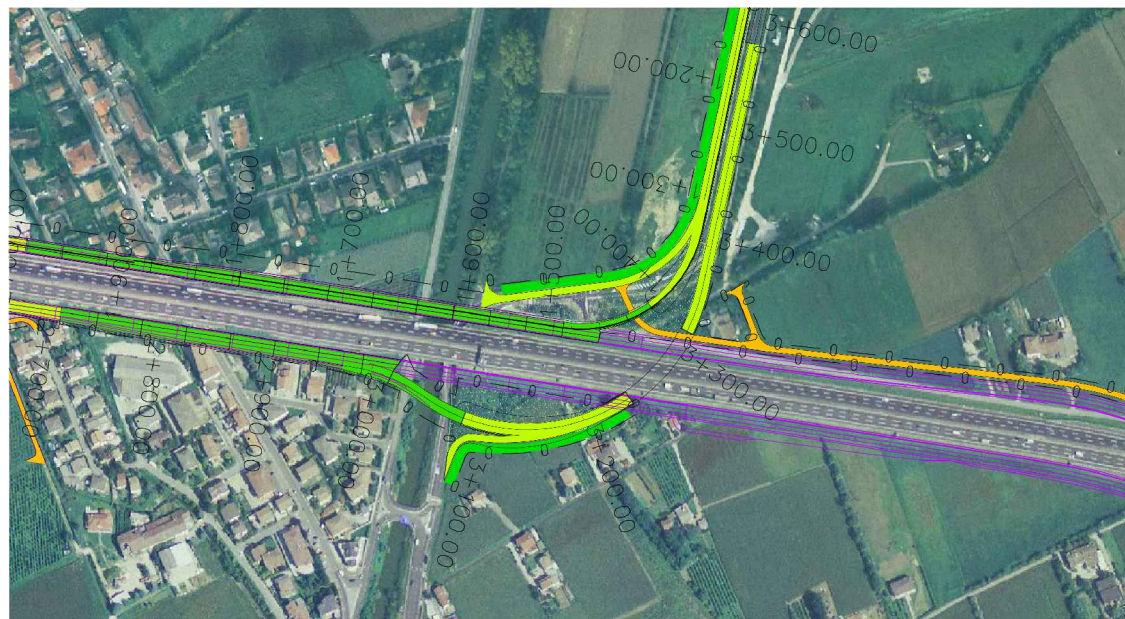


| TIPOLOGICO | SPECIE | Codice | N° SPECIE SU TIPOLOGICO | LUNGHEZZA TIPOLOGICO | N° SPECIE TOTALE | LUNGHEZZA FILARE |
|--|----------------|--------|-------------------------|----------------------|------------------|------------------|
| SISTEMAZIONE A FILARE MONOSPECIFICO DI II° GRANDEZZA | ● Prunus avium | Pa | 1 | 6mt | 1 | 6 |
| TOTALE | II° - c | | | | | |

NB: simulazione a 8/10 anni dall'impianto

PRATO SEMPLICE V.a

SISTEMAZIONE A PRATO DEGLI SVINCOLI



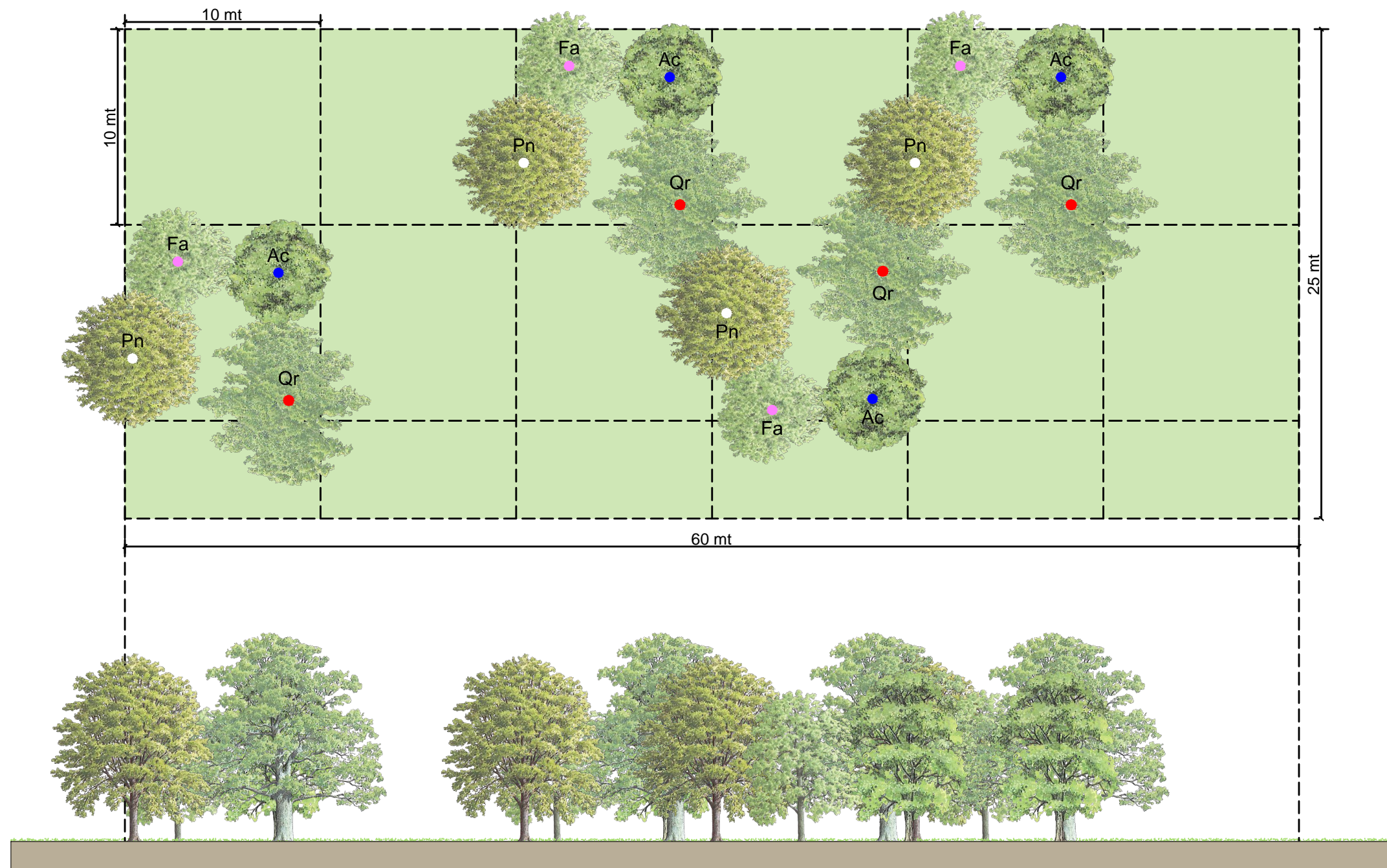
EFFETTO VISIVO DELLA SISTEMAZIONE A PRATO



| NOME SCIENTIFICO | NOME COMUNE | % | CARATTERISTICHE |
|--------------------|----------------|-----|--|
| Festuca arudinacea | Festuca | 40% | Resistente a freddo, caldo, siccità, calpestio |
| Festuca rubra | Festuca rossa | 30% | |
| Lolium perenne | Loietto | 20% | |
| Poa pratensis | Erba fienarola | 10% | |

NB: simulazione a 8/10 anni dall'impianto

PRATO ARBOREO V.b

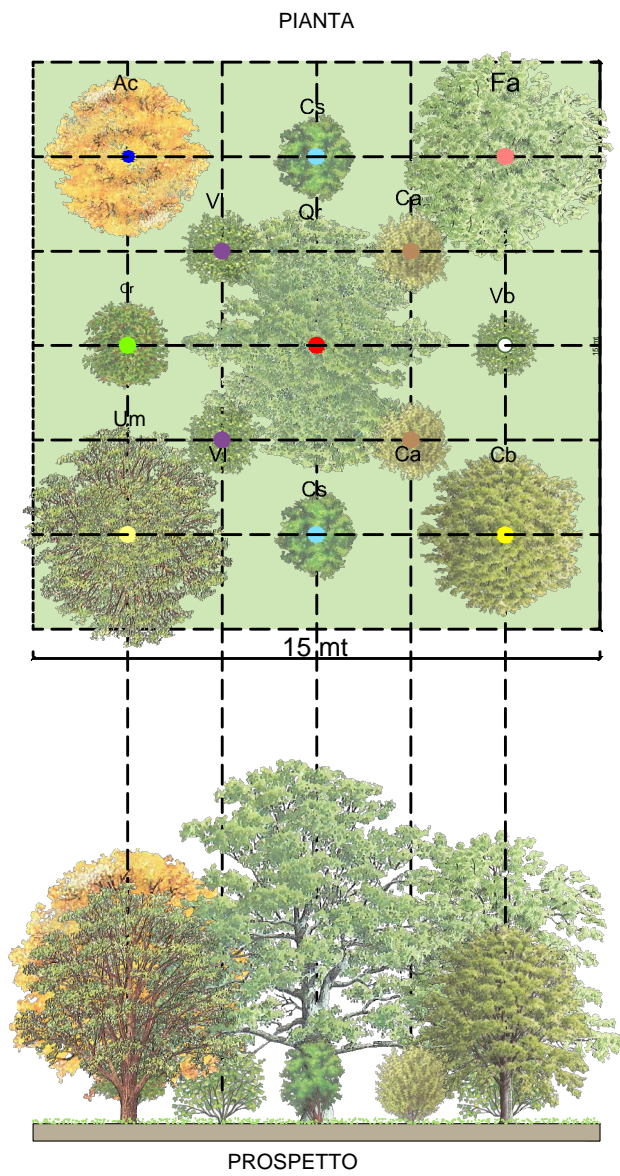


PROSPETTO

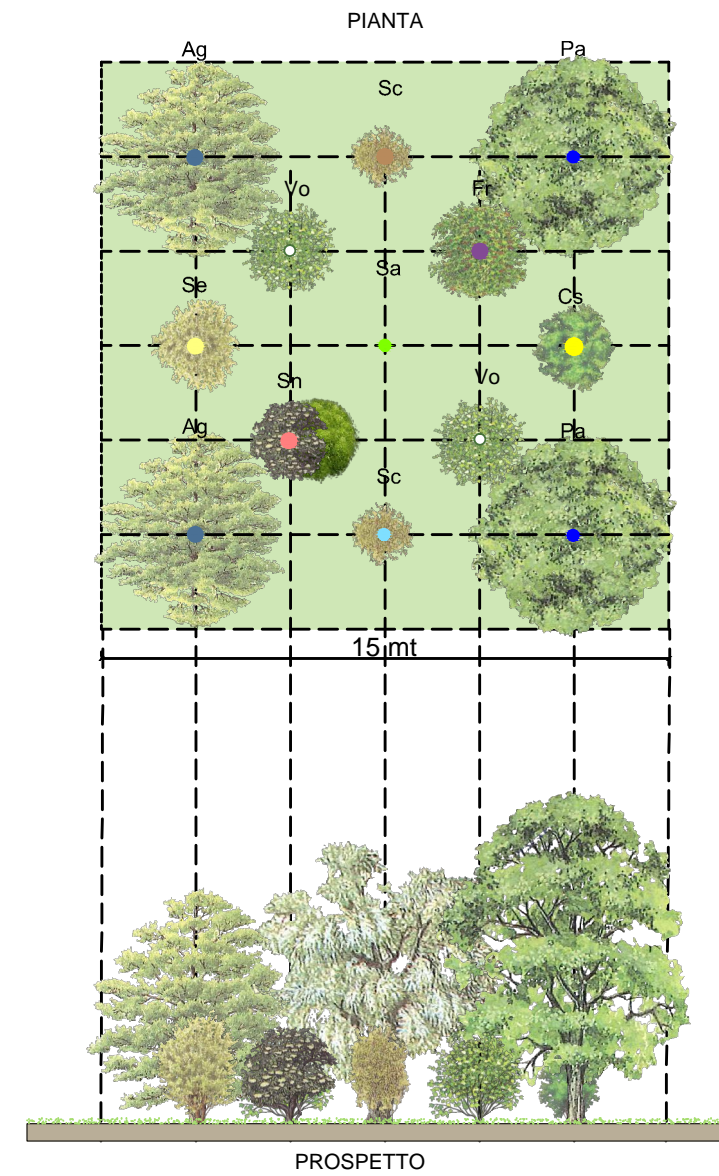
| TIPOLOGICO | SPECIE | Codice | n° specie su area | SUPERFICIE AL 10% | SUPERFICIE TOTALE |
|---|-----------------------|--------|-------------------|-------------------|-------------------|
| SISTEMAZIONE A PRATO ARBOREO (COPERTURA ALBERATA PARI AL 10% DELLA SUPERFICIE) | Acer pseudoplatanus | ● Ap | 9 | 331 | 3312 |
| | Fraxinus angustifolia | ● Fra | 9 | | |
| | Populus nigra | ● Pn | 9 | | |
| | Quercus robur | ● Qr | 9 | | |

NB: simulazione a 8/10 anni dall'impianto

BOSCO VI tipologia a - b



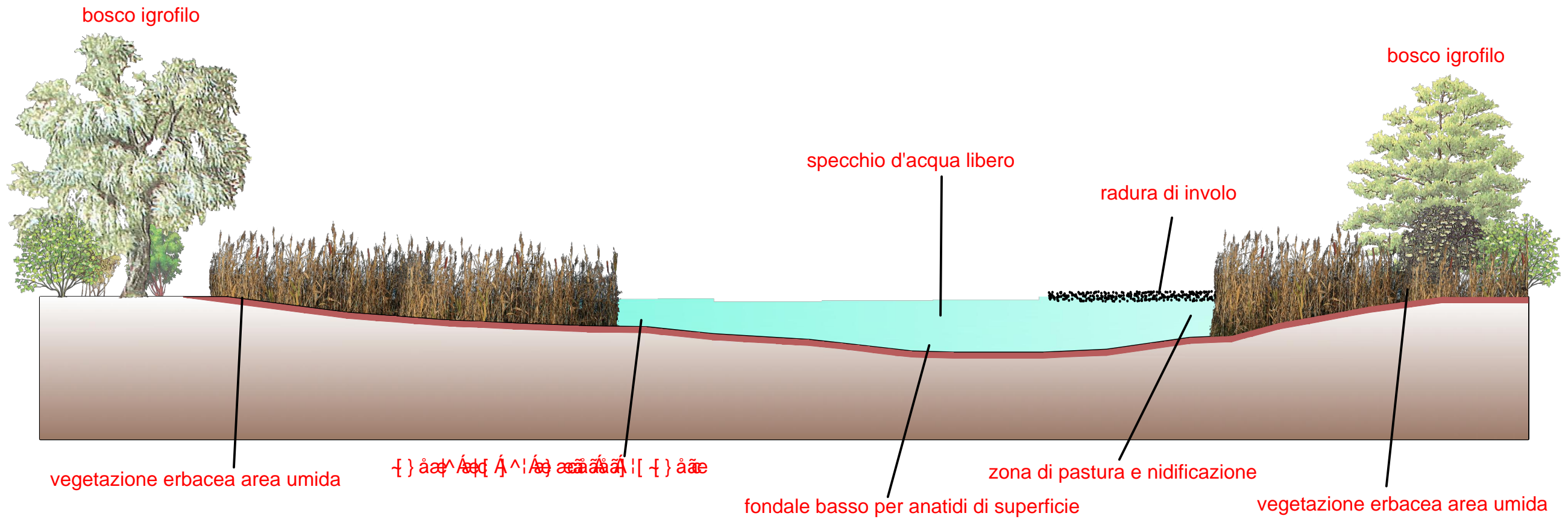
| TIPOLOGICO | SPECIE | Codice | N° SPECIE SU TIPOLOGICO | DIMENSIONI TIPOLOGICO | N° SPECIE TOTALE | DIMENSIONE TOTALE MQ |
|----------------|-----------------------|-------------|-------------------------|-----------------------|------------------|----------------------|
| BOSCO MESOFILO | Quercus robur | ● Qr | 1 | 15X15 mt | 1 | 225 |
| | Viburnum lantana | ● VI | 2 | 15X15 mt | 2 | |
| | Comus sanguinea | ● Cs | 2 | 15X15 mt | 2 | |
| | Corylus avellana | ● Ca | 2 | 15X15 mt | 2 | |
| | Crataegus monogyna | ● Cr | 1 | 15X15 mt | 1 | |
| | Viburnum opulus | ○ Vo | 1 | 15X15 mt | 1 | |
| | Fraxinus angustifolia | ● Fa | 1 | 15X15 mt | 1 | |
| | Acer campestre | ● Ac | 1 | 15X15 mt | 1 | |
| | Carpinus betulus | ● Cb | 1 | 15X15 mt | 1 | |
| | Ulmus minor | ● Um | 1 | 15X15 mt | 1 | |



| TIPOLOGICO | SPECIE | Codice | N° SPECIE SU TIPOLOGICO | DIMENSIONI TIPOLOGICO | N° SPECIE TOTALE | DIMENSIONE TOTALE MQ |
|----------------|-----------------|-------------|-------------------------|-----------------------|------------------|----------------------|
| BOSCO IGROFILO | Salix alba | ● Sa | 1 | 15X15 mt | 1 | 225 |
| | Populus alba | ● Pa | 2 | 15X15 mt | 2 | |
| | Alnus glutinosa | ● Ag | 2 | 15X15 mt | 2 | |
| | Sambucus nigra | ● Sn | 1 | 15X15 mt | 1 | |
| | Salix cinerea | ● Sc | 1 | 15X15 mt | 1 | |
| | Salix elaeagnos | ● Se | 1 | 15X15 mt | 1 | |
| | Comus sanguinea | ● Cs | 1 | 15X15 mt | 1 | |
| | Viburnum opulus | ○ Vo | 2 | 15X15 mt | 2 | |
| | Frangula alnus | ● Fr | 1 | 15X15 mt | 1 | |
| | Salix caprea | ● Sc | 1 | 15X15 mt | 1 | |

NB: simulazione a 8/10 anni dall'impianto

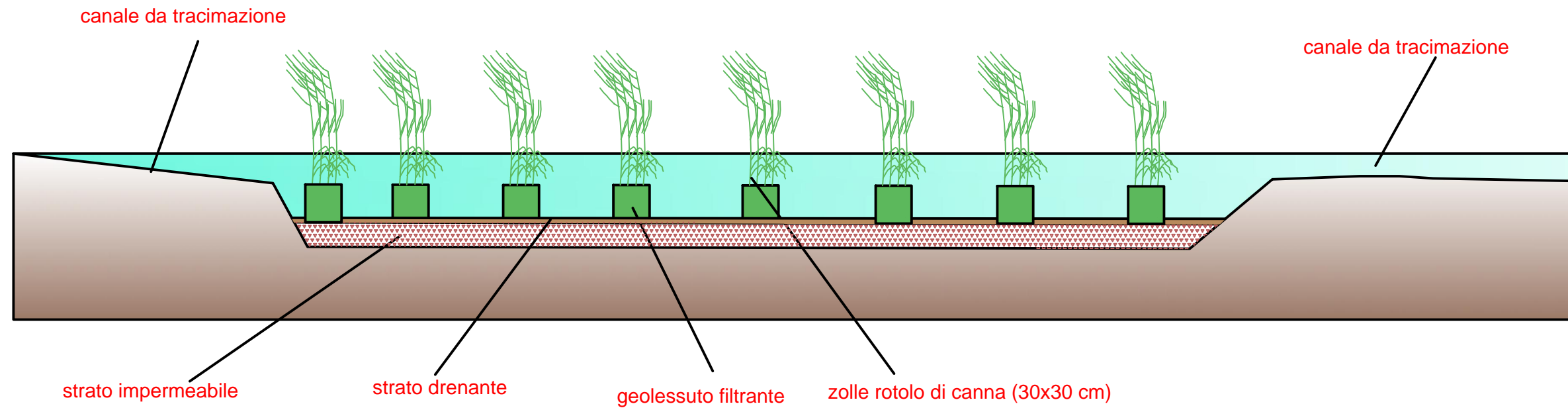
AREA UMIDA VII



| TIPOLOGICO | SPECIE |
|-------------------------------------|---------------------------------------|
| AREA UMIDA (Vegetazione erbacea) | Cariceto (es. Carex spp) |
| | Typheto (es. Typha spp.) |
| | Canneto (es. sp Phragmites australis) |

NB: simulazione a 8/10 anni dall'impianto

AREE DI FITODEPURAZIONE VIII

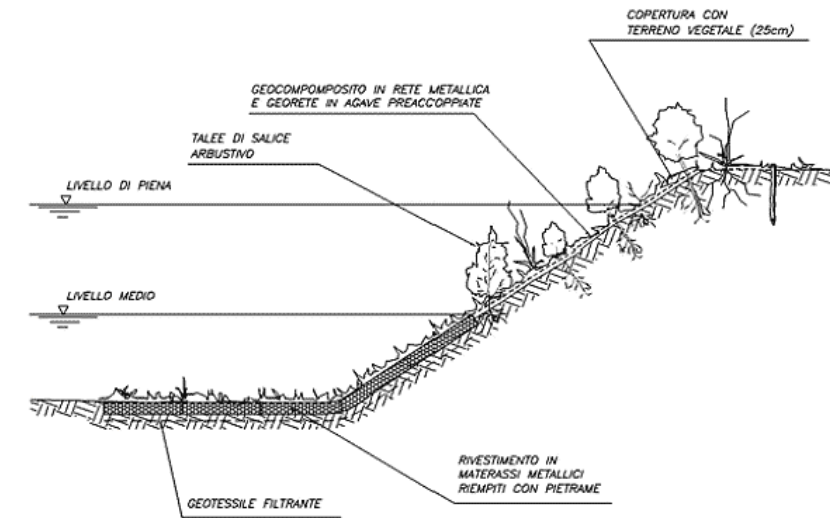
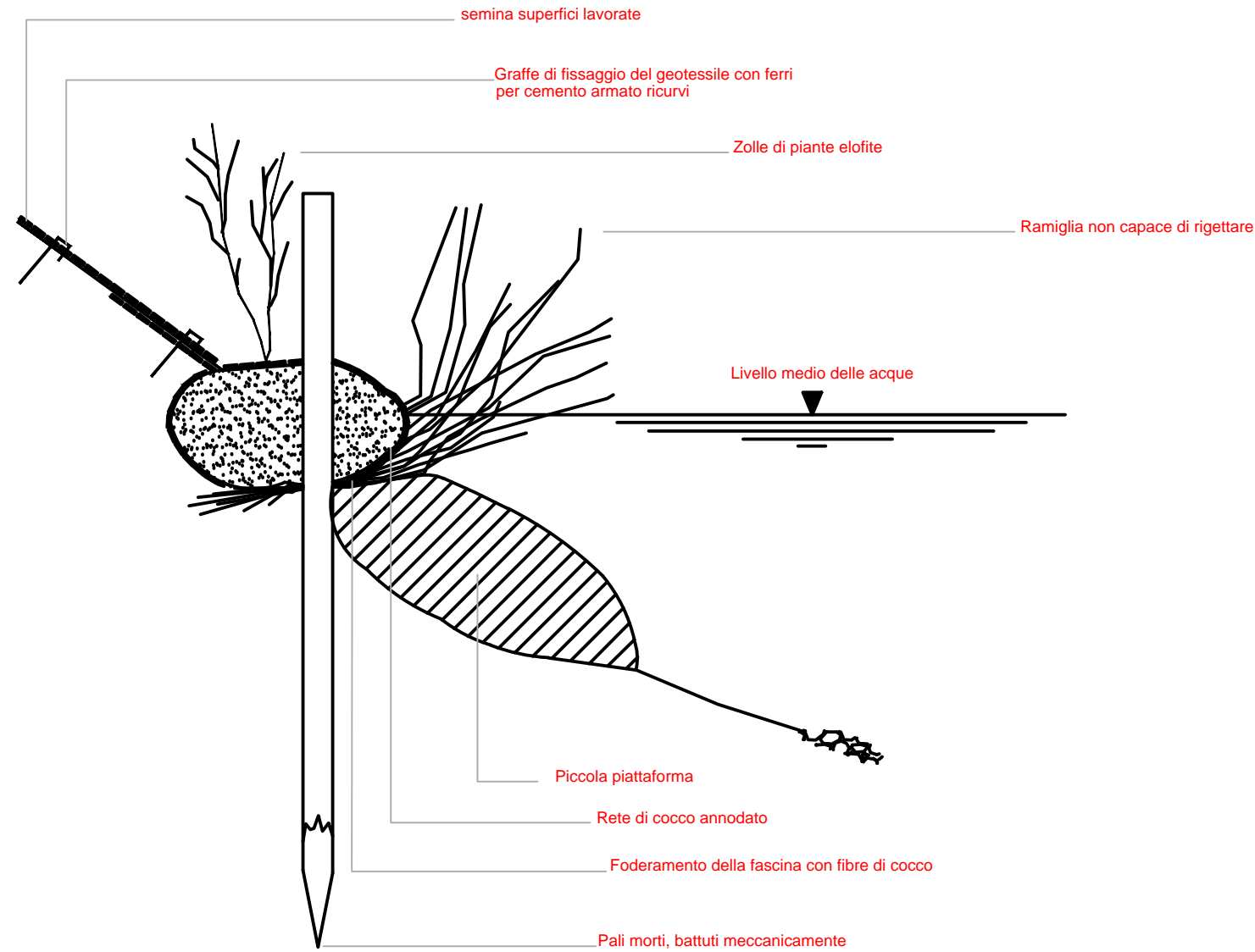


| TIPOLOGICO | SPECIE |
|---|---------------------------------------|
| AREA DI FITODEPURAZIONE (Vegetazione erbacea) | Canneto (es. sp Phragmites australis) |

NB: simulazione a 8/10 anni dall'impianto

SISTEMAZIONE DEGLI ATTRAVERSAMENTI IDRICI

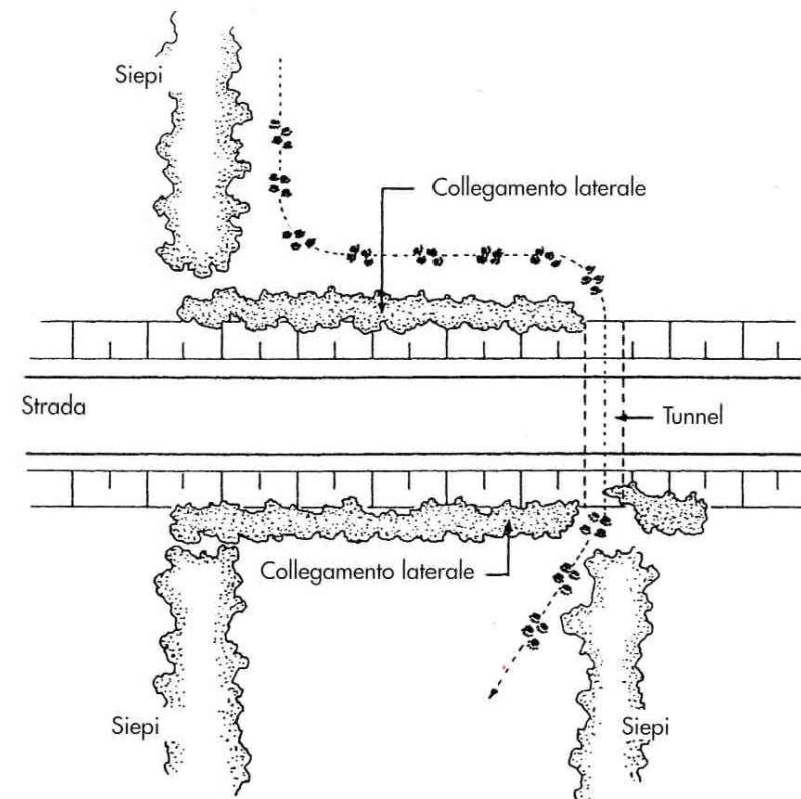
IX



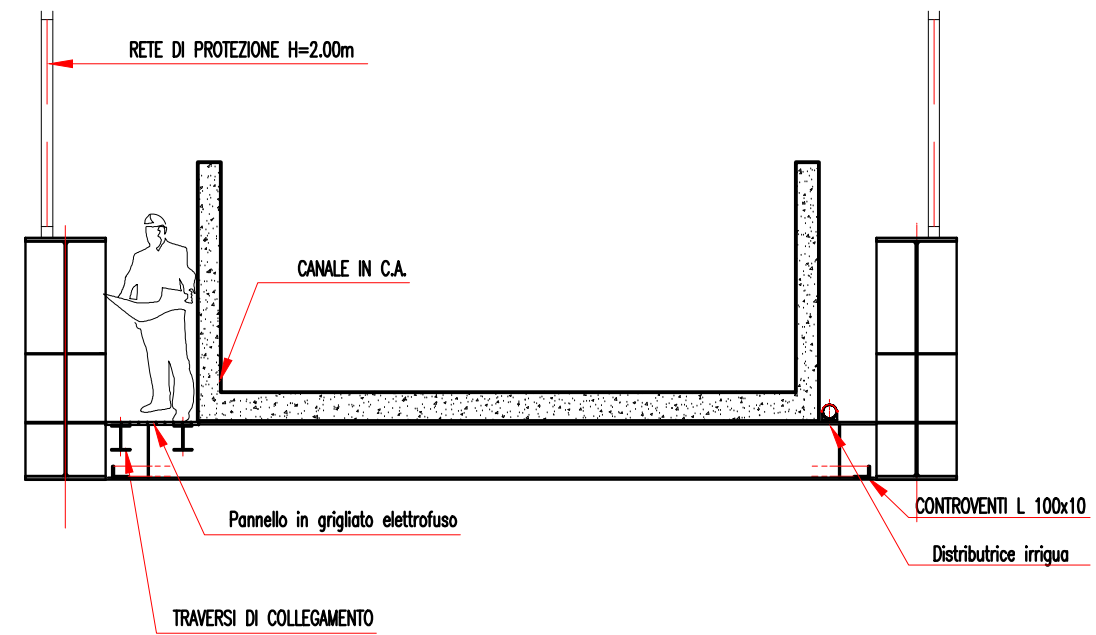
ECODOTTI E PASSAGGI FAUNISTICI

X

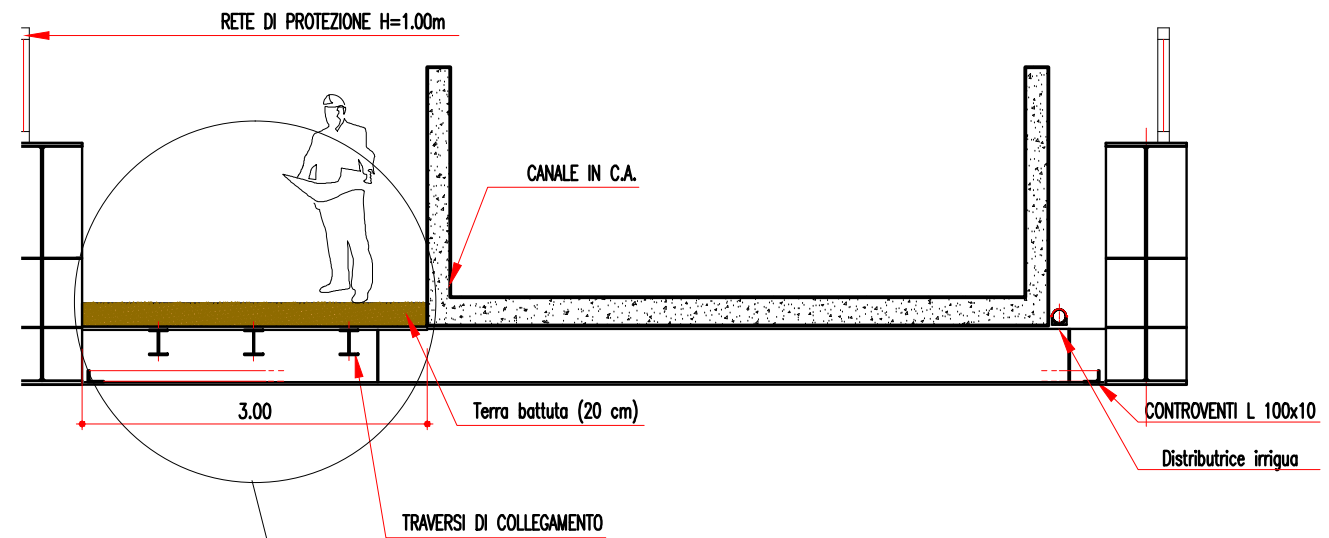
SOTTOPASSI SCATOLARI



ADATTAMENTO DI UN PONTE CANALE

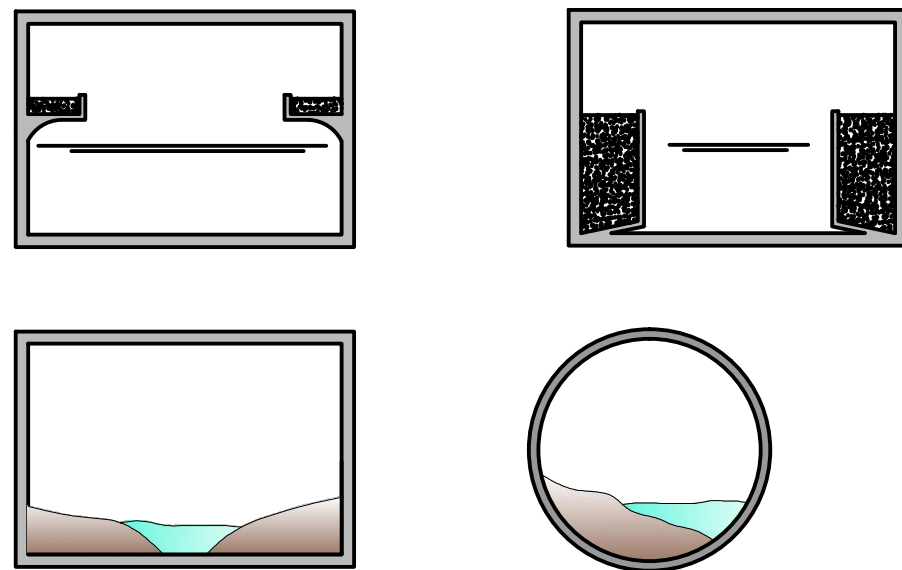


Prima dell'intervento



Dopo dell'intervento

passerella che può fungere da attraversamento faunistico

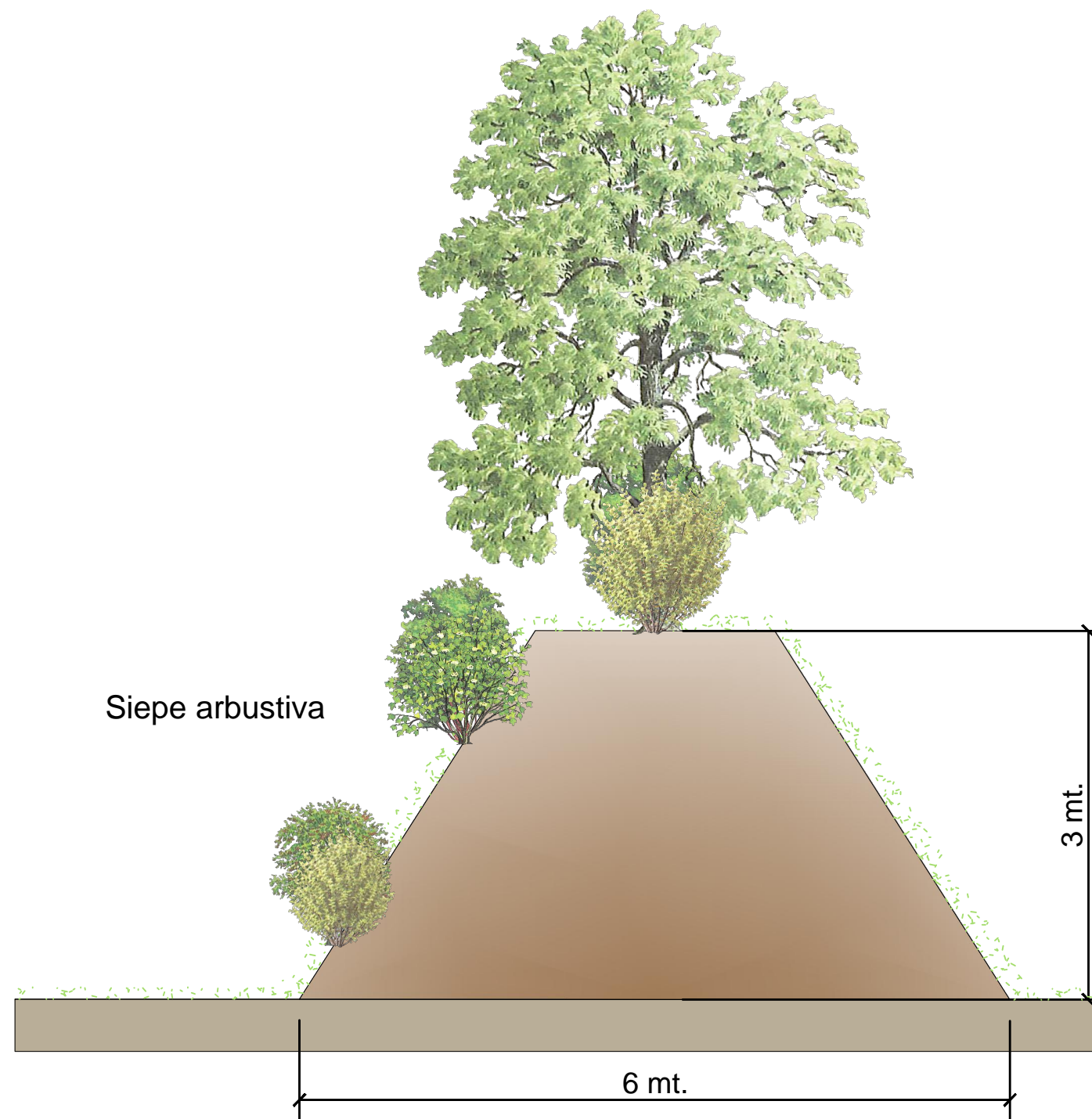


Sezioni

DUNA CON SIEPE

XI

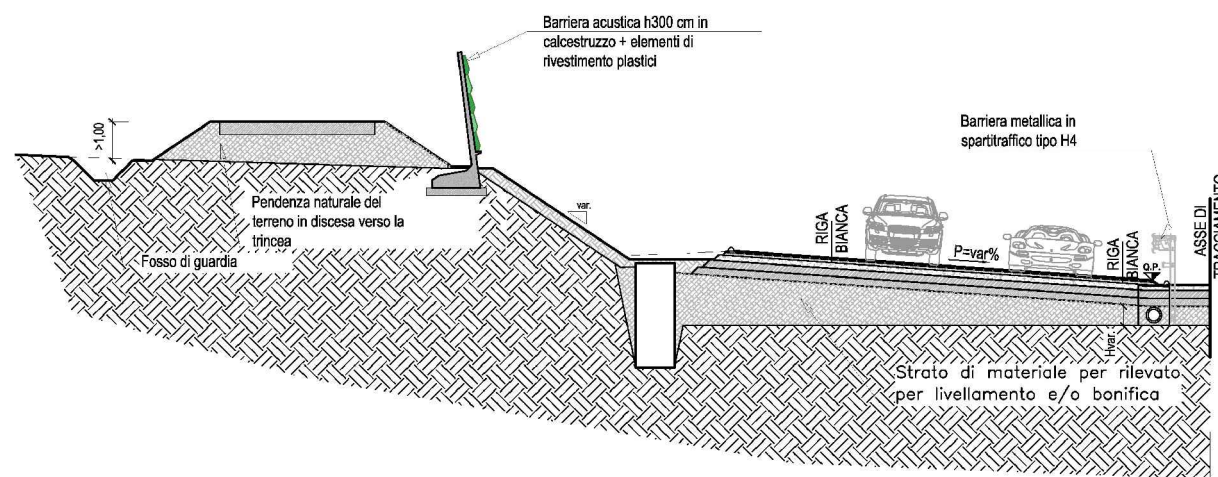
Siepe arboreo - arbustiva



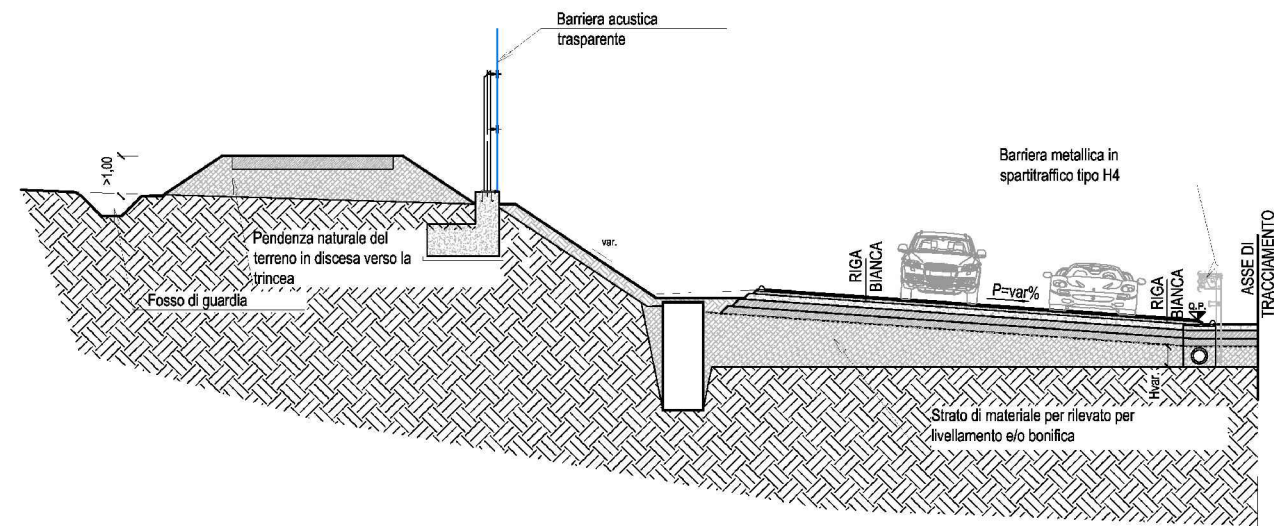
NB: simulazione a 8/10 anni dall'impianto

BARRIERE ANTIRUMORE XII

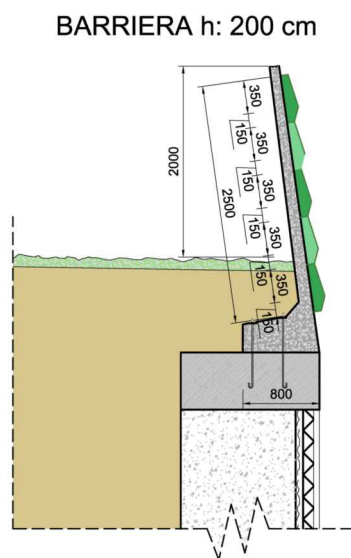
Barriera acustica in calcestruzzo ed elementi plastici su sezione tipo in trincea superficiale



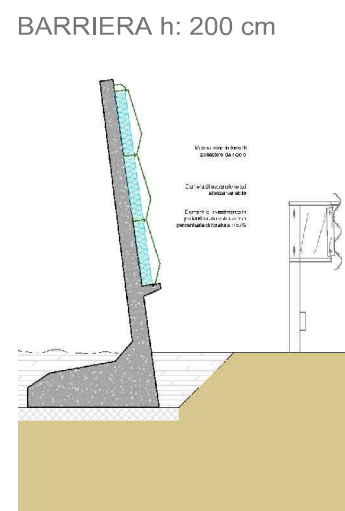
Barriera acustica trasparente su sezione tipo in trincea superficiale



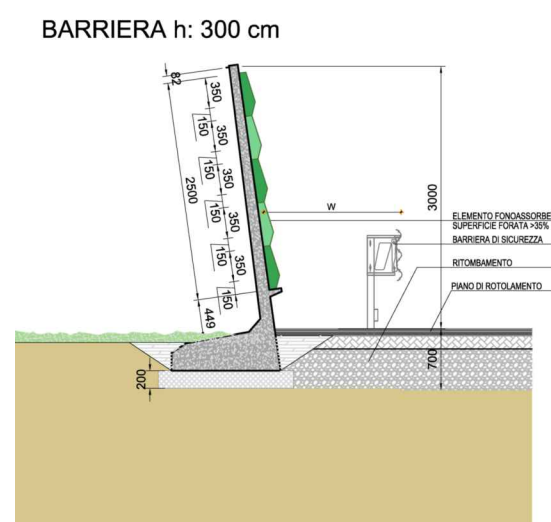
Sezione su trincea



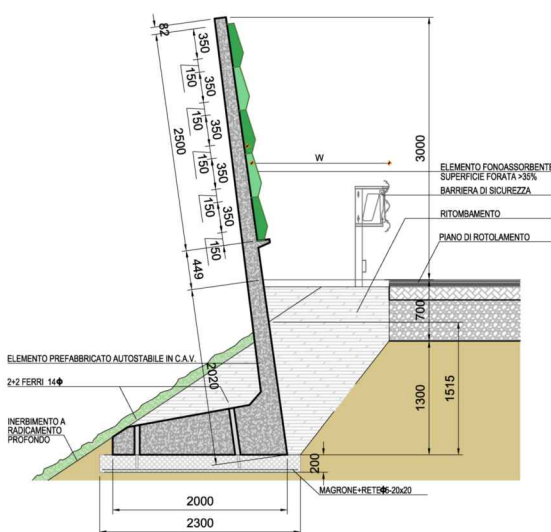
Sezione su piano



Sezione su rilevato



BARRIERA h: 300 cm



STRUTTURA VEGETALE RAMPICANTE XIII

PIANTA



PROSPETTO

| TIPOLOGICO | SPECIE | Codice | N° SPECIE SU TIPOLOGICO | LUNGHEZZA TIPOLOGICO | N° SPECIE TOTALE | LUNGHEZZA TOTALE |
|--------------|--------------|--------|-------------------------|----------------------|------------------|------------------|
| SISTEMAZIONE | Hedera helix | Hh | 1 | 0,5 mt | 10 | 5 |

NB: simulazione a 8/10 anni dall'impianto