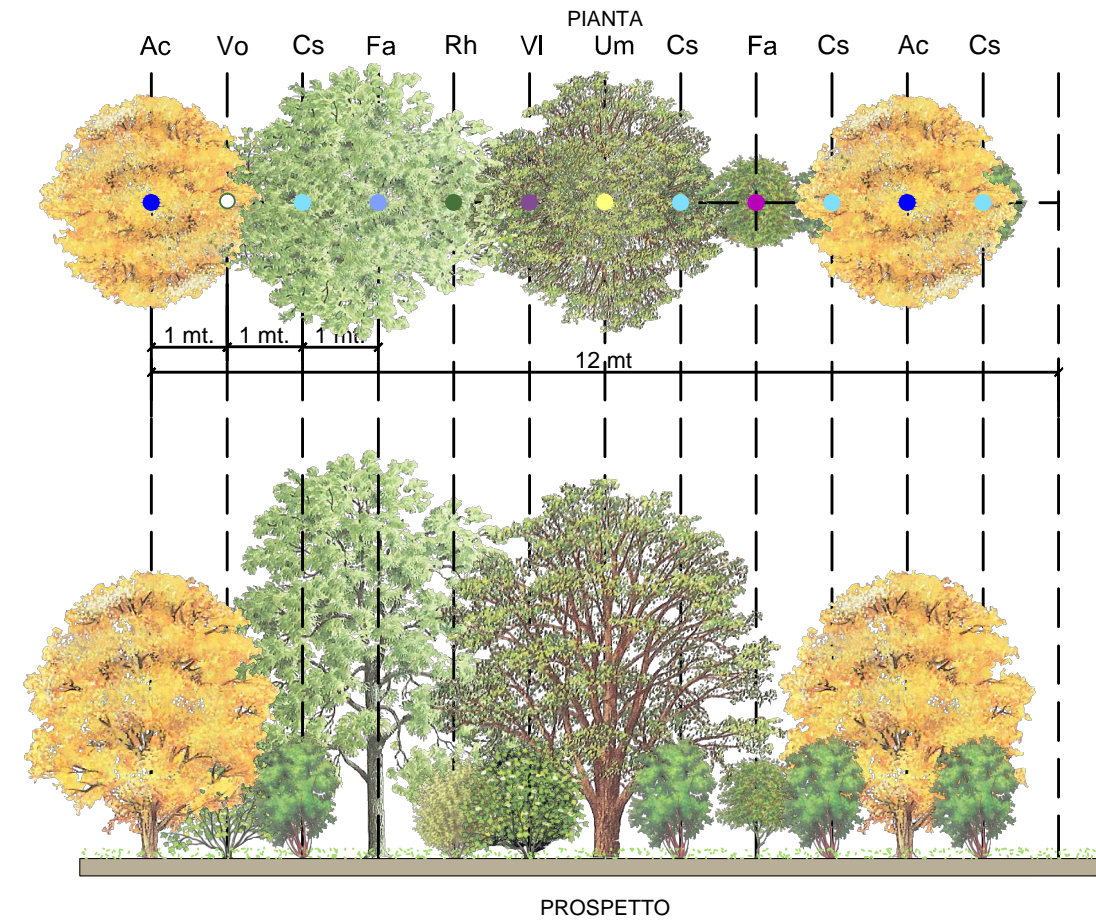


SIEPE ARBOREO - ARBUSTIVA



PROSPETTO

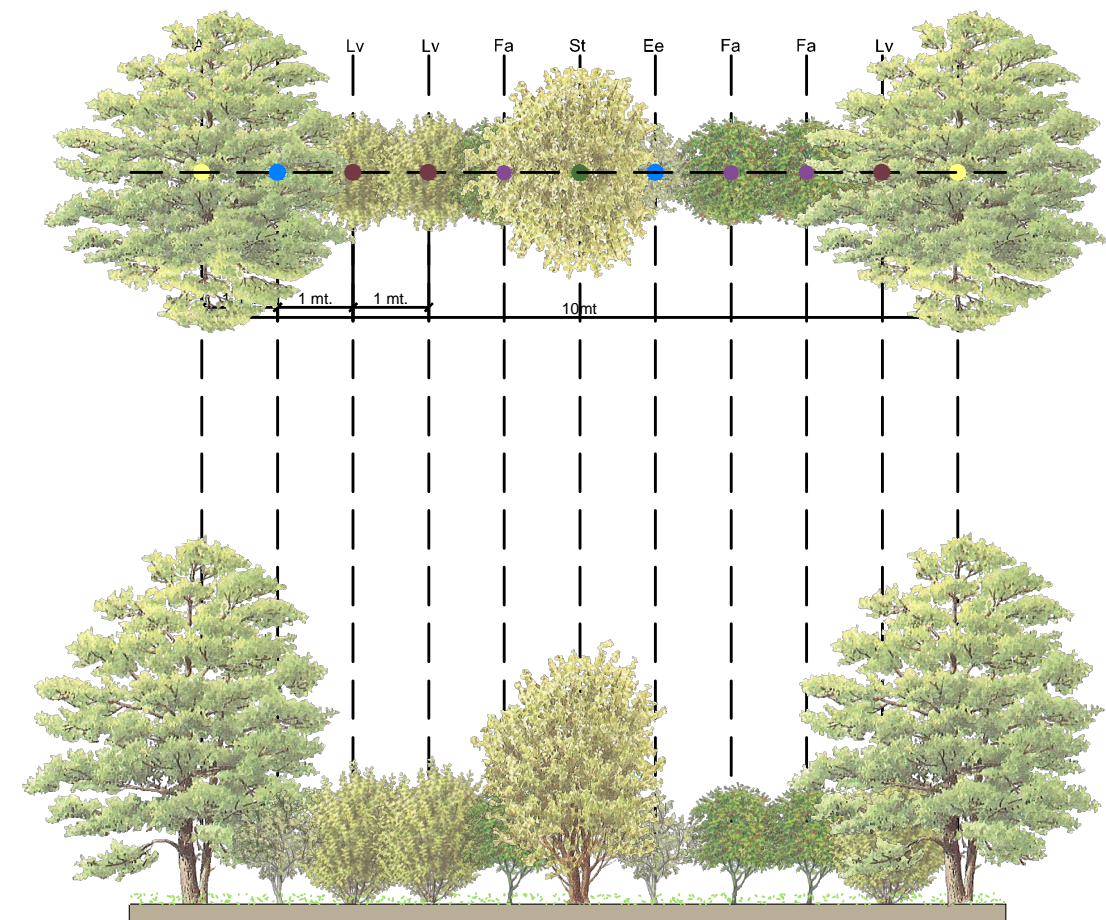
TIPOLOGICO	SPECIE	Codice	N° SPECIE SU TIPOLOGICO	DIMENSIONI TIPOLOGICO	N° SPECIE TOTALE	LUNGHEZZA TOTALE
SIEPE ARBOREO ARBUSTIVA	Acer campestre	● Ac	2	12 mt	2	12
	Viburnum opulus	○ Vo	1	12 mt	1	
	Fraxinus angustifolia	● Fa	1	12 mt	1	
	Cornus sanguinea	● Cs	4	12 mt	4	
	Rhamnus cathartica	● Rh	1	12 mt	1	
	Viburnum lantana	● VI	1	12 mt	1	
	Frangula alnus	● Fa	1	12 mt	1	
	Ulmus minor	● Um	1	12 mt	1	

NB: simulazione a 8/10 anni dall'impianto

SIEPE ARBOREO - ARBUSTIVA IGROFILA



PIANTA

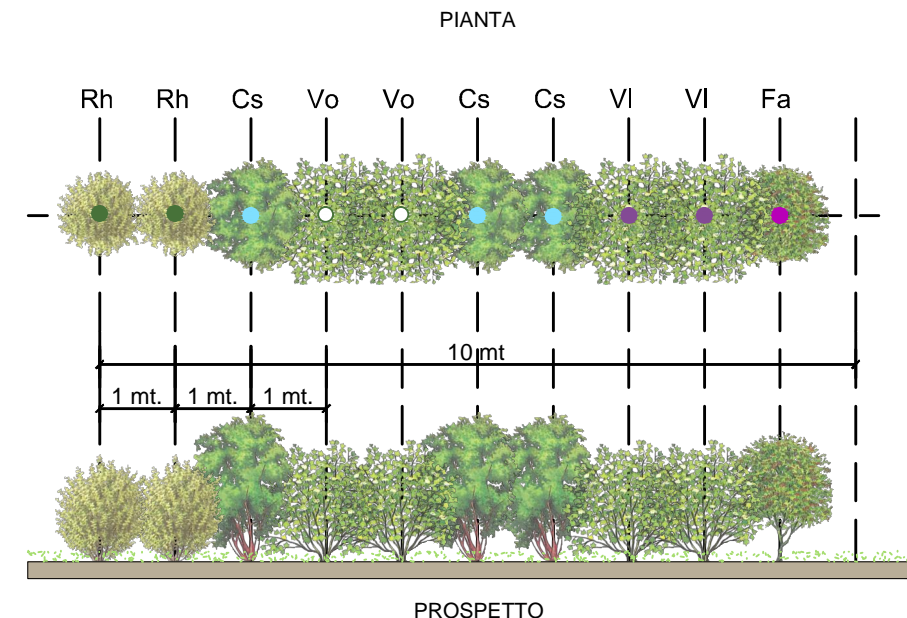


PROSPETTO

TIPOLOGICO	SPECIE	Codice	N° SPECIE SU TIPOLOGICO	DIMENSIONI TIPOLOGICO	N° SPECIE TOTALE	LUNGHEZZA TOTALE
SIEPE ARBOREO ARBUSTIVA IGROFILA	<i>Alnus glutinosa</i>	Aq	1	10mt	1	10
	<i>Euonymus europaeus</i>	Ee	2	10mt	2	
	<i>Ligustrum vulgare</i>	Lv	3	10mt	3	
	<i>Salix triandra</i>	St	1	10mt	1	
	<i>Frangula alnus</i>	Fa	3	10mt	3	

NB: simulazione a 8/10 anni dall'impianto

SIEPE ARBUSTIVA

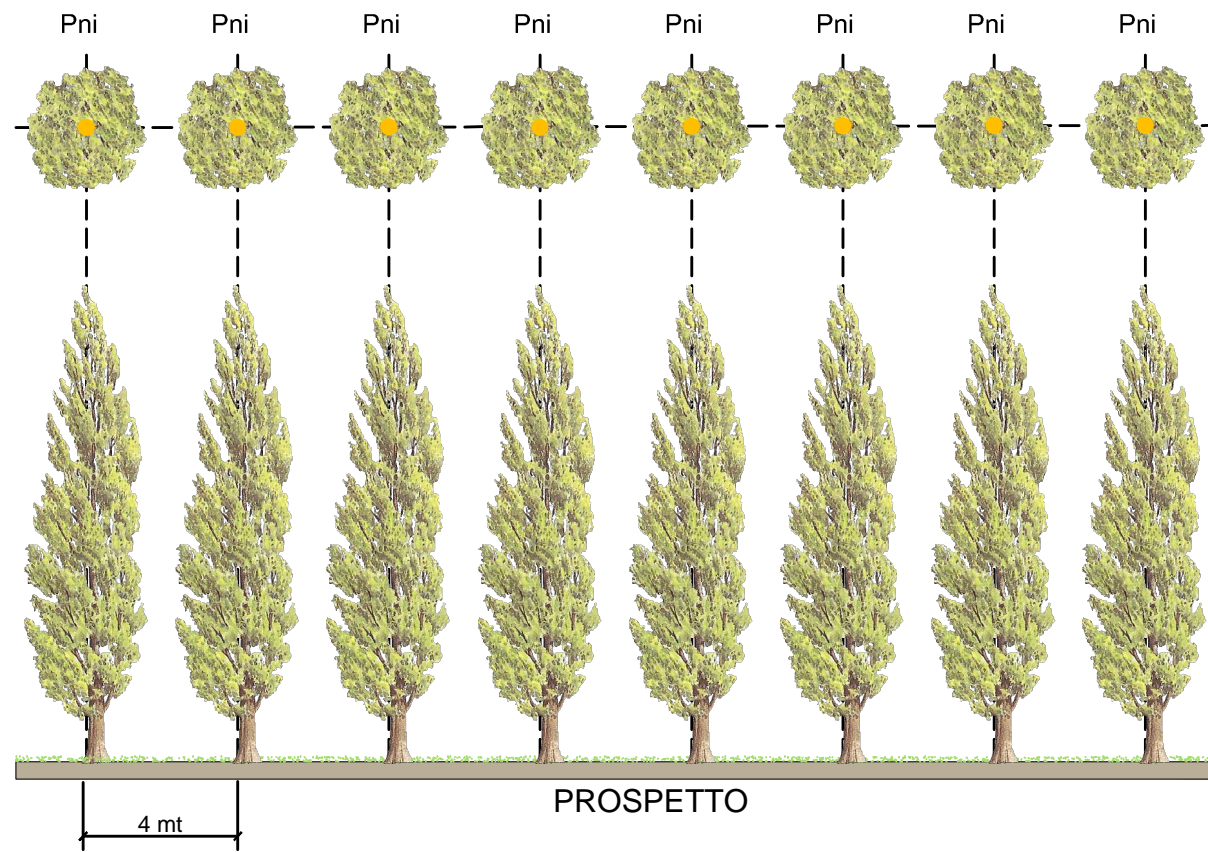


TIPOLOGICO	SPECIE	Codice	N° SPECIE SU TIPOLOGICO	DIMENSIONI TIPOLOGICO	N° SPECIE TOTALE	LUNGHEZZA TOTALE
SIEPE ARBUSTIVA	Viburnum lantana	VI	2	10mt	2	10
	Cornus sanguinea	Cs	3	10mt	3	
	Viburnum opulus	Vo	2	10mt	2	
	Frangula alnus	Fa	1	10mt	1	
	Rhamnus cathartica	Rh	2	10mt	2	

NB: simulazione a 8/10 anni dall'impianto

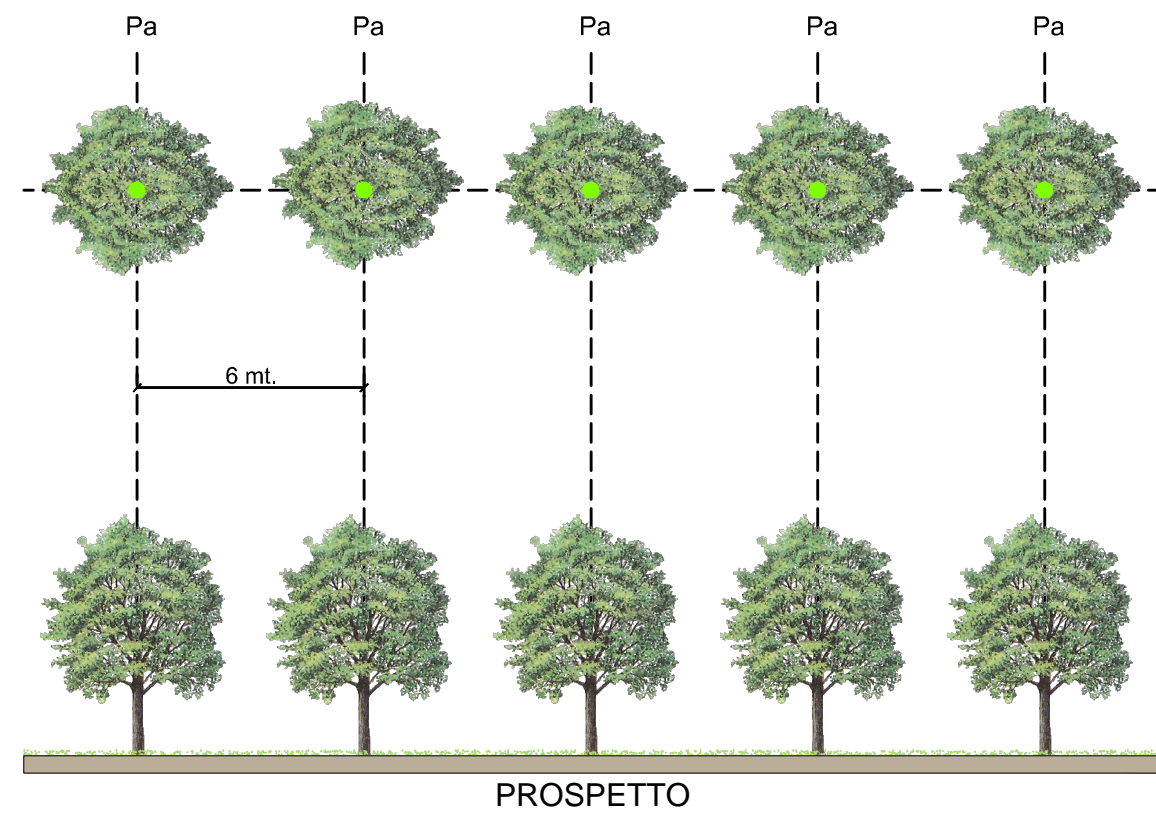
FILARE ARBOREO IV

PIANTA



TIPOLOGICO	SPECIE	Codice	N° SPECIE SU TIPOLOGICO	LUNGHEZZA TIPOLOGICO	N° SPECIE TOTALE	LUNGHEZZA FILARE
SISTEMAZIONE A FILARE MONOSPECIFICO DI I° GRANDEZZA	● Populus nigra "italica"	Pni	1	4mt	1	4
TOTALE	I° - d					

PIANTA

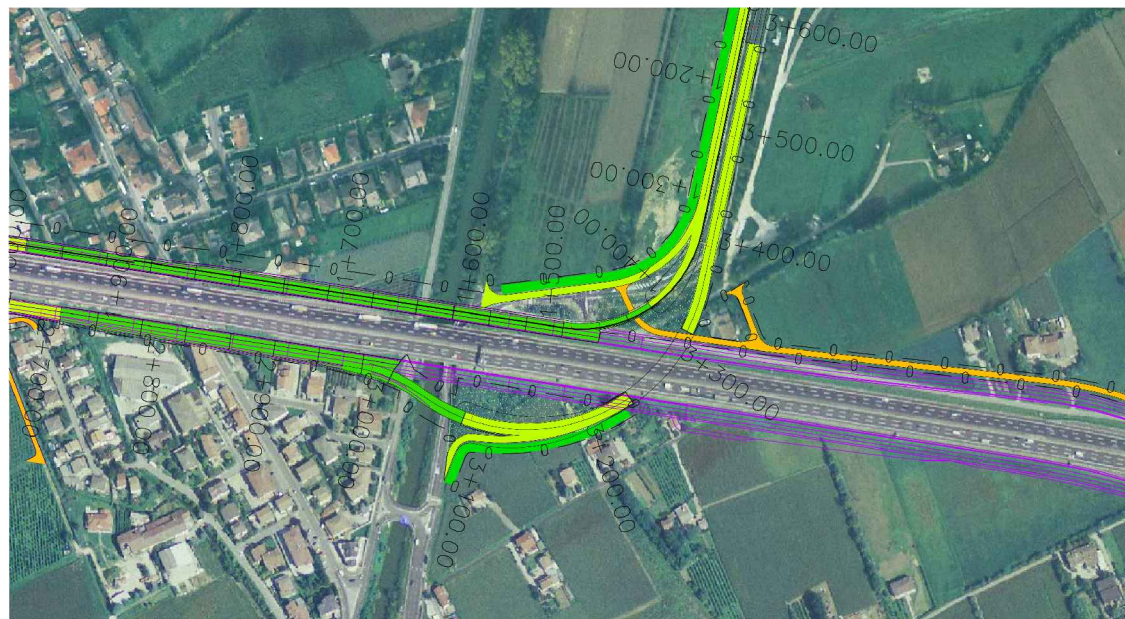


TIPOLOGICO	SPECIE	Codice	N° SPECIE SU TIPOLOGICO	LUNGHEZZA TIPOLOGICO	N° SPECIE TOTALE	LUNGHEZZA FILARE
SISTEMAZIONE A FILARE MONOSPECIFICO DI II° GRANDEZZA	● Prunus avium	Pa	1	6mt	1	6
TOTALE	II° - c					

NB: simulazione a 8/10 anni dall'impianto

PRATO SEMPLICE V.a

SISTEMAZIONE A PRATO DEGLI SVINCOLI



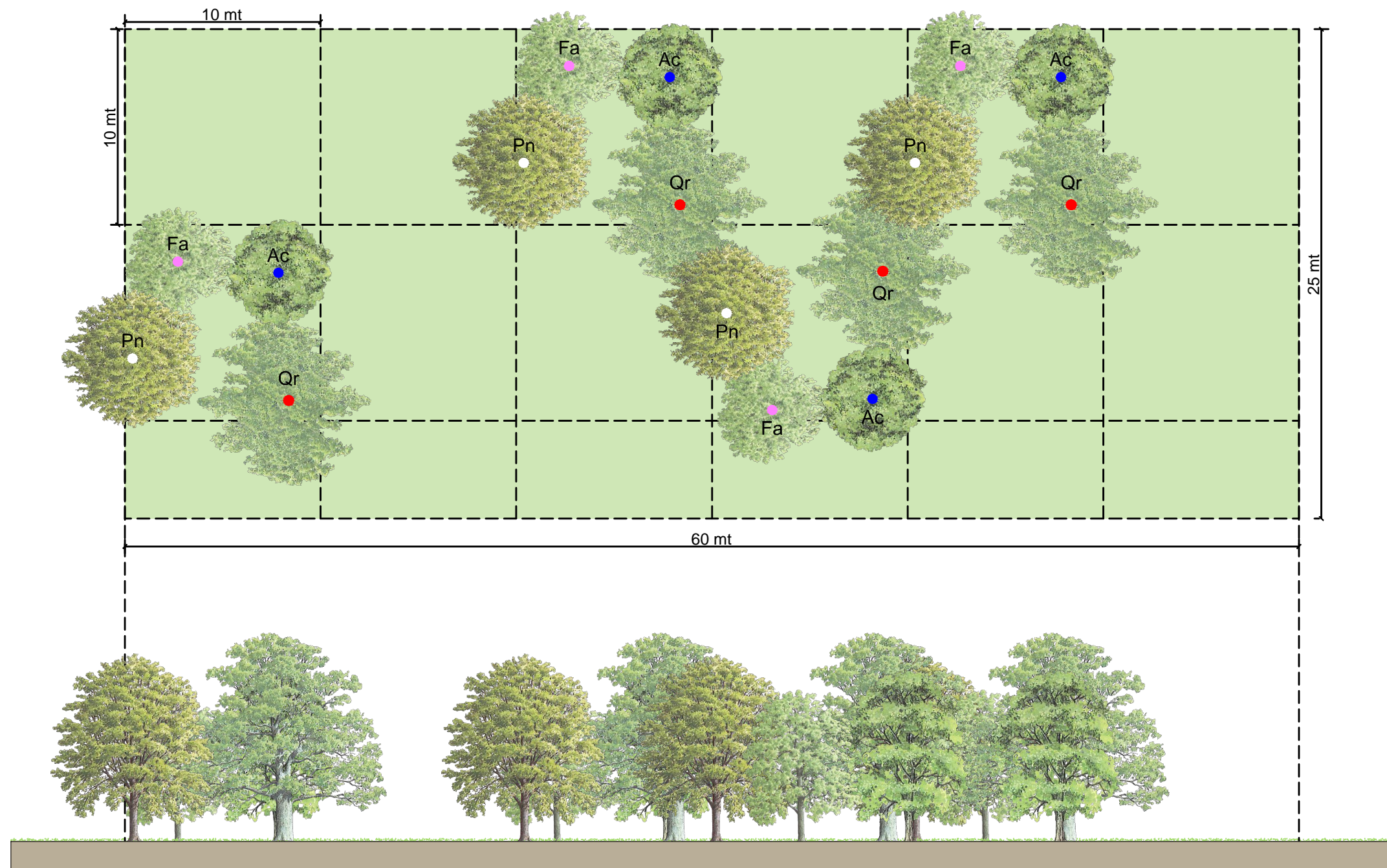
EFFETTO VISIVO DELLA SISTEMAZIONE A PRATO



NOME SCIENTIFICO	NOME COMUNE	%	CARATTERISTICHE
Festuca arudinacea	Festuca	40%	Resistente a freddo, caldo, siccità, calpestio
Festuca rubra	Festuca rossa	30%	
Lolium perenne	Loietto	20%	
Poa pratensis	Erba fienarola	10%	

NB: simulazione a 8/10 anni dall'impianto

PRATO ARBOREO V.b

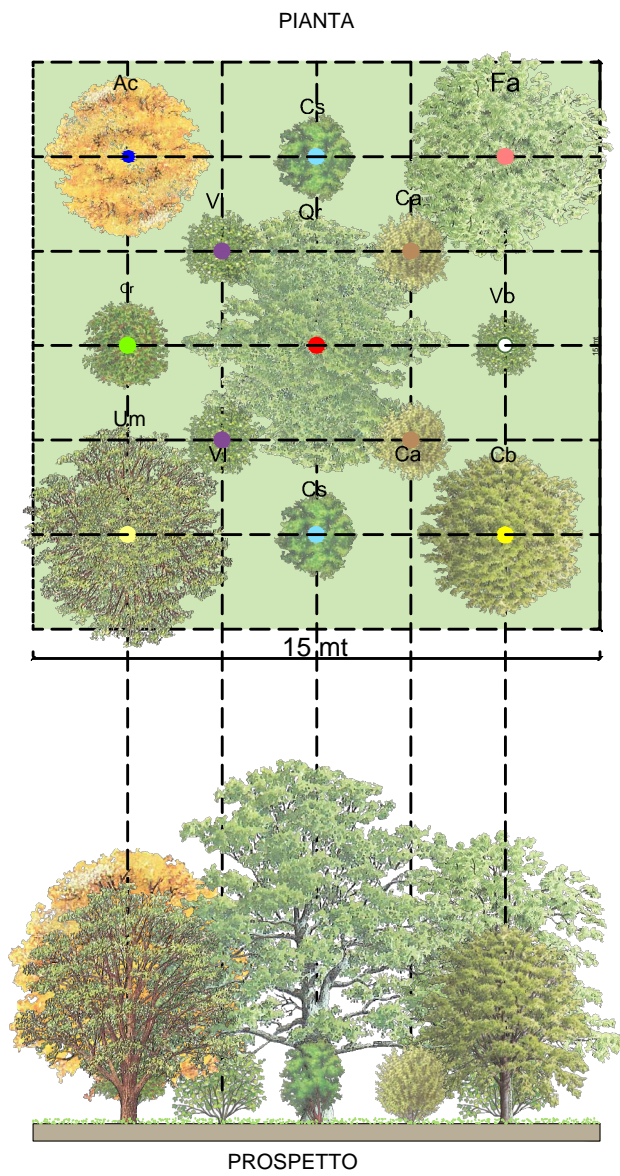


PROSPETTO

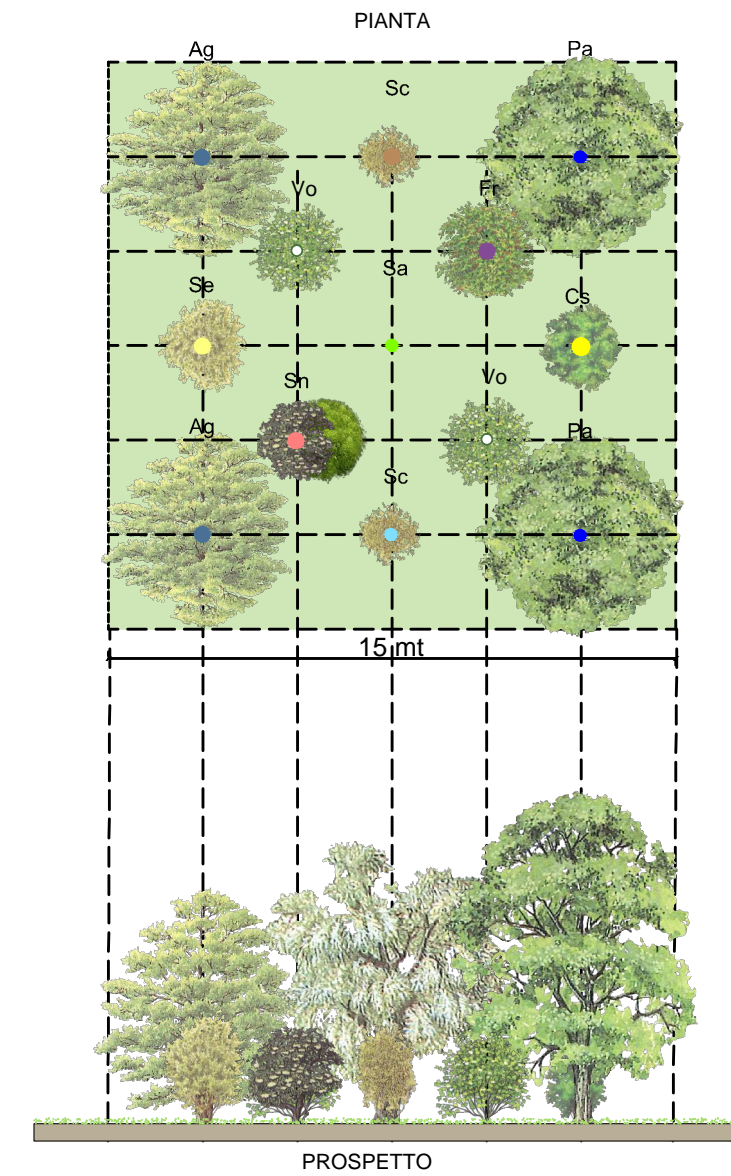
TIPOLOGICO	SPECIE	Codice	n° specie su area	SUPERFICIE AL 10%	SUPERFICIE TOTALE
SISTEMAZIONE A PRATO ARBOREO (COPERTURA ALBERATA PARI AL 10% DELLA SUPERFICIE)	Acer pseudoplatanus	● Ap	9	331	3312
	Fraxinus angustifolia	● Fra	9		
	Populus nigra	● Pn	9		
	Quercus robur	● Qr	9		

NB: simulazione a 8/10 anni dall'impianto

BOSCO VI tipologia a - b



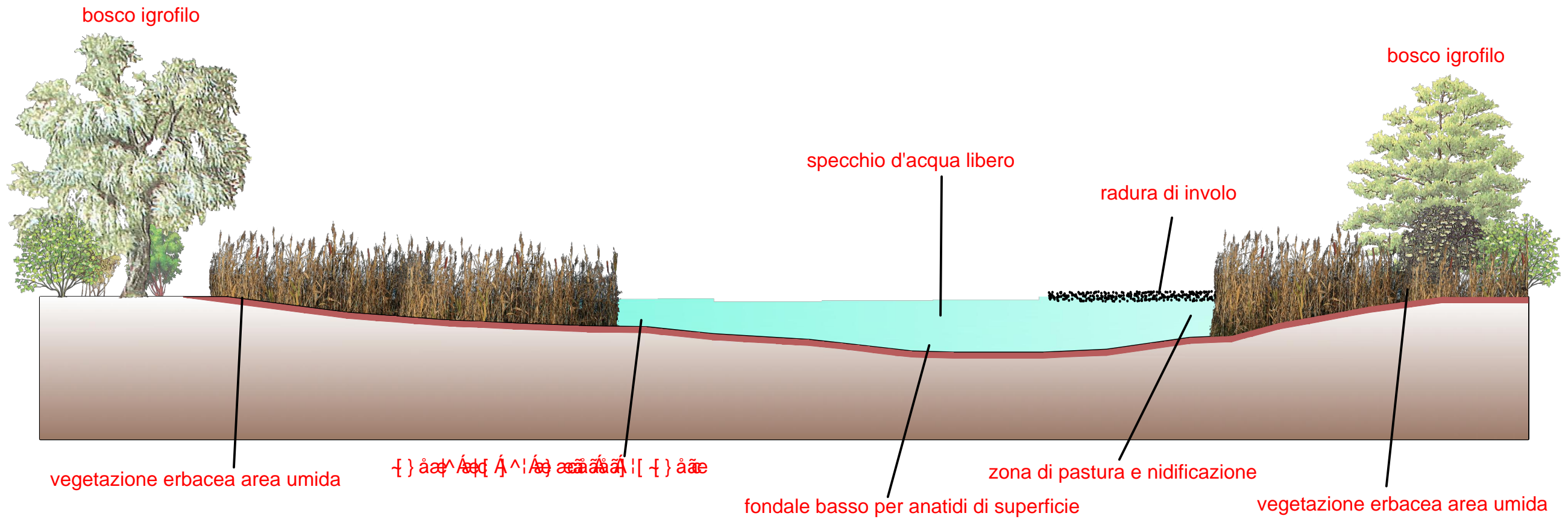
TIPOLOGICO	SPECIE	Codice	N° SPECIE SU TIPOLOGICO	DIMENSIONI TIPOLOGICO	N° SPECIE TOTALE	DIMENSIONE TOTALE MQ
BOSCO MESOFILO	Quercus robur	● <b>Qr</b>	1	15X15 mt	1	225
	Viburnum lantana	● <b>VI</b>	2	15X15 mt	2	
	Comus sanguinea	● <b>Cs</b>	2	15X15 mt	2	
	Corylus avellana	● <b>Ca</b>	2	15X15 mt	2	
	Crataegus monogyna	● <b>Cr</b>	1	15X15 mt	1	
	Viburnum opulus	○ <b>Vo</b>	1	15X15 mt	1	
	Fraxinus angustifolia	● <b>Fa</b>	1	15X15 mt	1	
	Acer campestre	● <b>Ac</b>	1	15X15 mt	1	
	Carpinus betulus	● <b>Cb</b>	1	15X15 mt	1	
	Ulmus minor	● <b>Um</b>	1	15X15 mt	1	



TIPOLOGICO	SPECIE	Codice	N° SPECIE SU TIPOLOGICO	DIMENSIONI TIPOLOGICO	N° SPECIE TOTALE	DIMENSIONE TOTALE MQ
BOSCO IGROFILO	Salix alba	● <b>Sa</b>	1	15X15 mt	1	225
	Populus alba	● <b>Pa</b>	2	15X15 mt	2	
	Alnus glutinosa	● <b>Ag</b>	2	15X15 mt	2	
	Sambucus nigra	● <b>Sn</b>	1	15X15 mt	1	
	Salix cinerea	● <b>Sc</b>	1	15X15 mt	1	
	Salix elaeagnos	● <b>Se</b>	1	15X15 mt	1	
	Comus sanguinea	● <b>Cs</b>	1	15X15 mt	1	
	Viburnum opulus	○ <b>Vo</b>	2	15X15 mt	2	
	Frangula alnus	● <b>Fr</b>	1	15X15 mt	1	
	Salix caprea	● <b>Sc</b>	1	15X15 mt	1	

NB: simulazione a 8/10 anni dall'impianto

AREA UMIDA VII

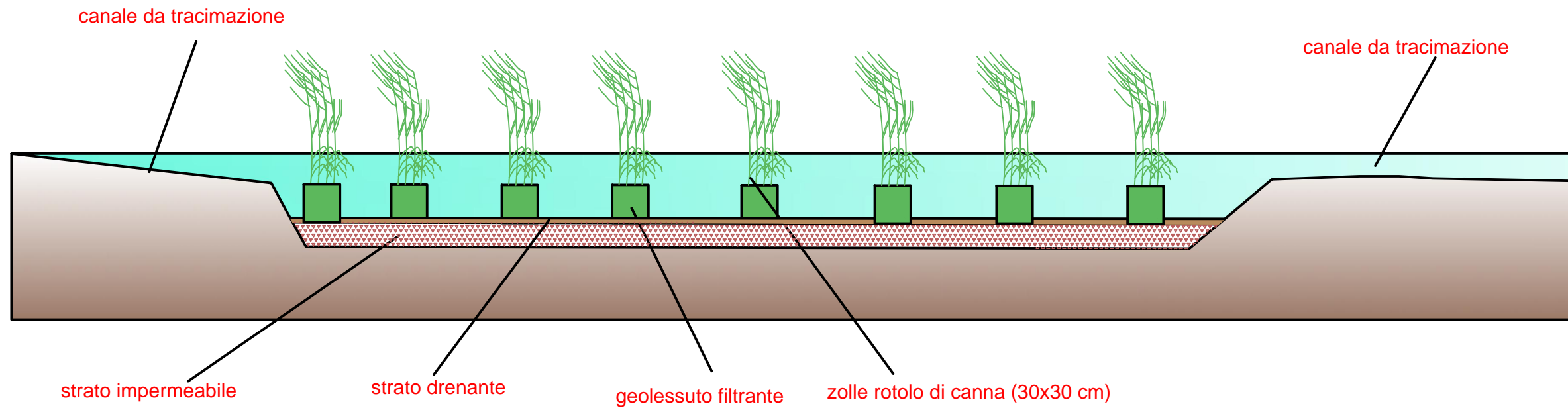


TIPOLOGICO	SPECIE
AREA UMIDA (Vegetazione erbacea)	Cariceto (es. Carex spp)
	Typheto (es. Typha spp.)
	Canneto (es. sp Phragmites australis)

NB: simulazione a 8/10 anni dall'impianto



AREE DI FITODEPURAZIONE VIII

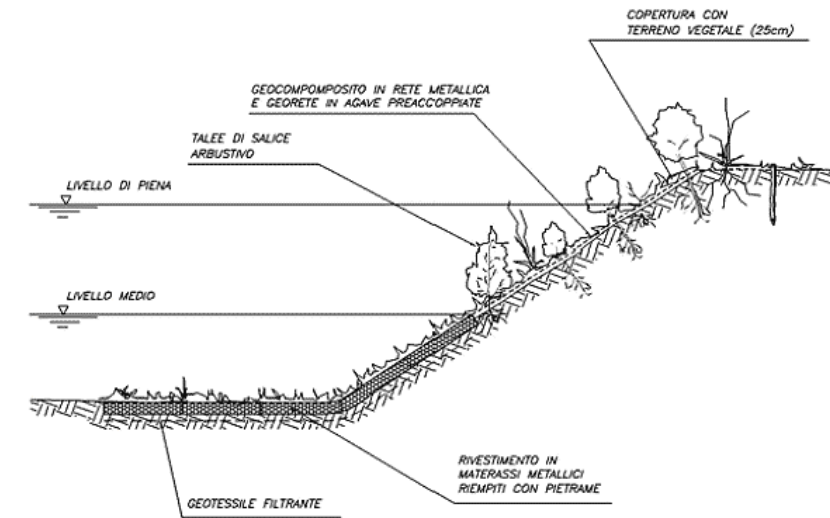
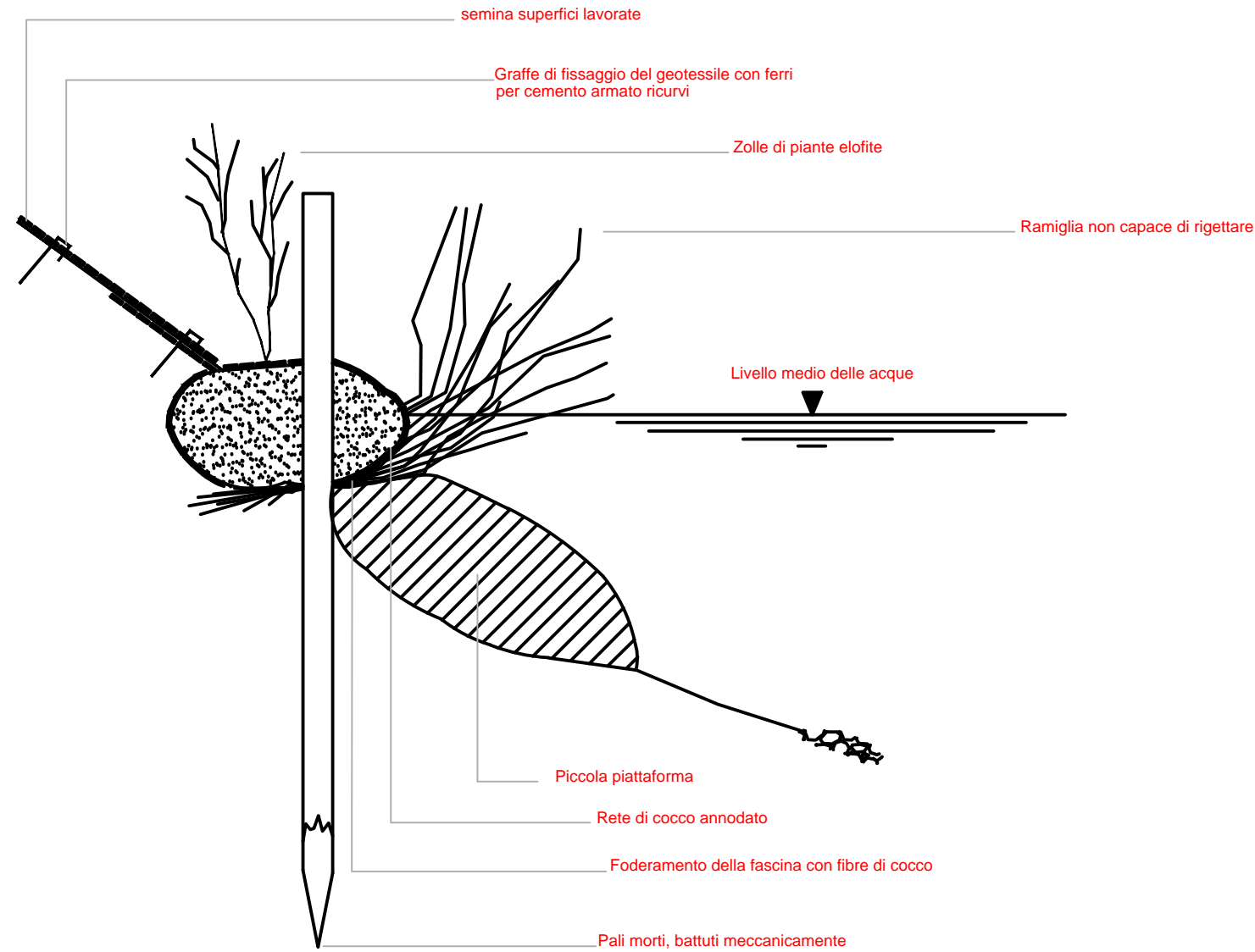


TIPOLOGICO	SPECIE
AREA DI FITODEPURAZIONE (Vegetazione erbacea)	Canneto (es. sp Phragmites australis)

NB: simulazione a 8/10 anni dall'impianto

SISTEMAZIONE DEGLI ATTRAVERSAMENTI IDRICI

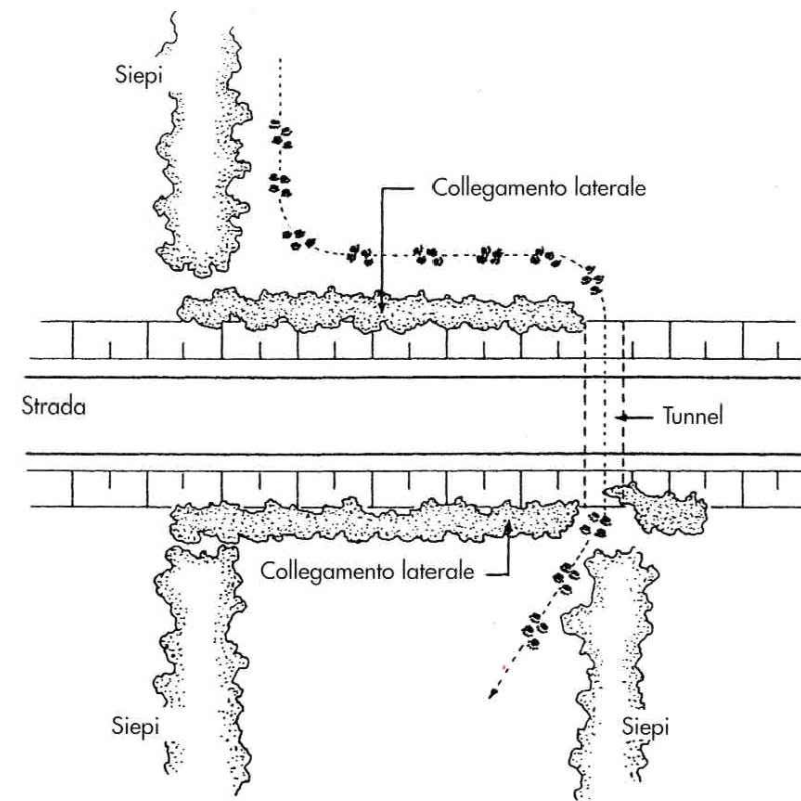
IX



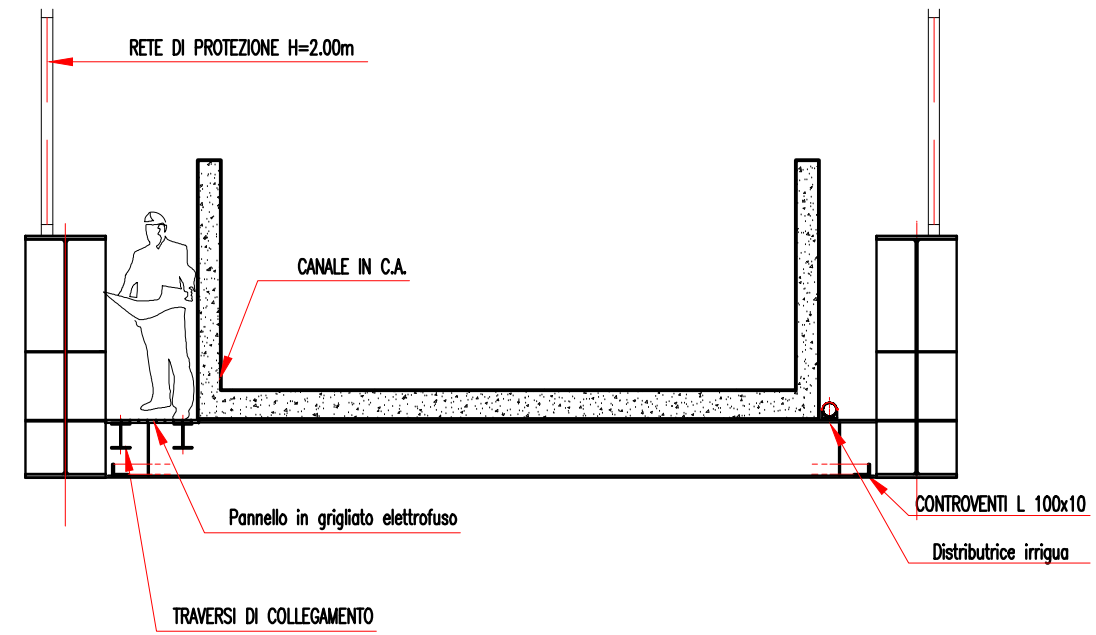
ECODOTTI E PASSAGGI FAUNISTICI

X

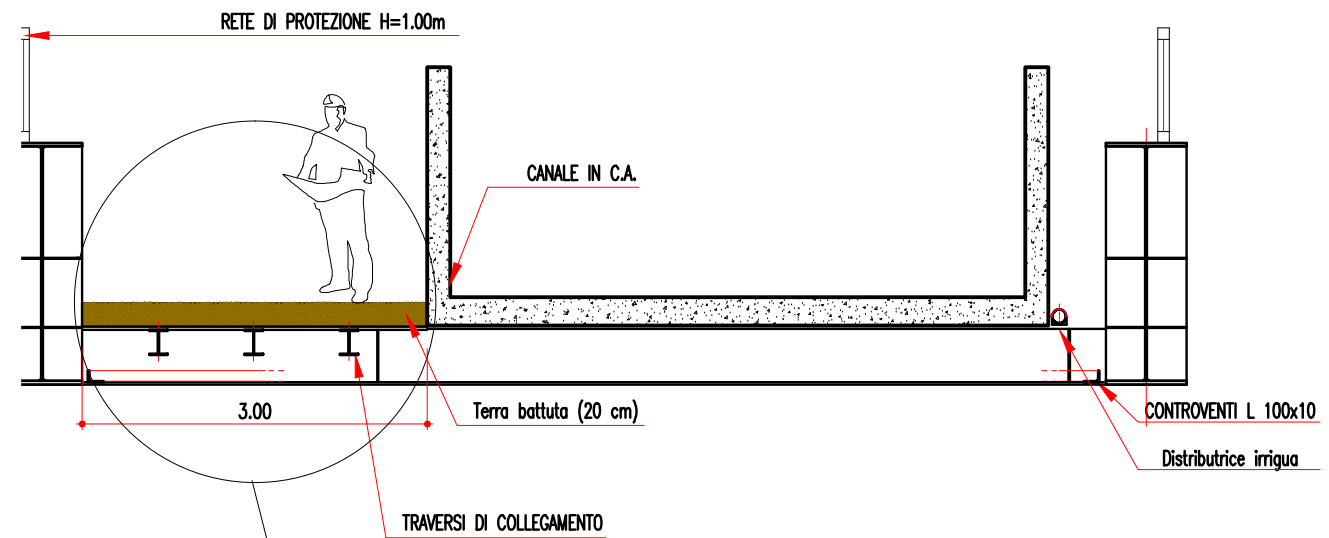
SOTTOPASSI SCATOLARI



ADATTAMENTO DI UN PONTE CANALE

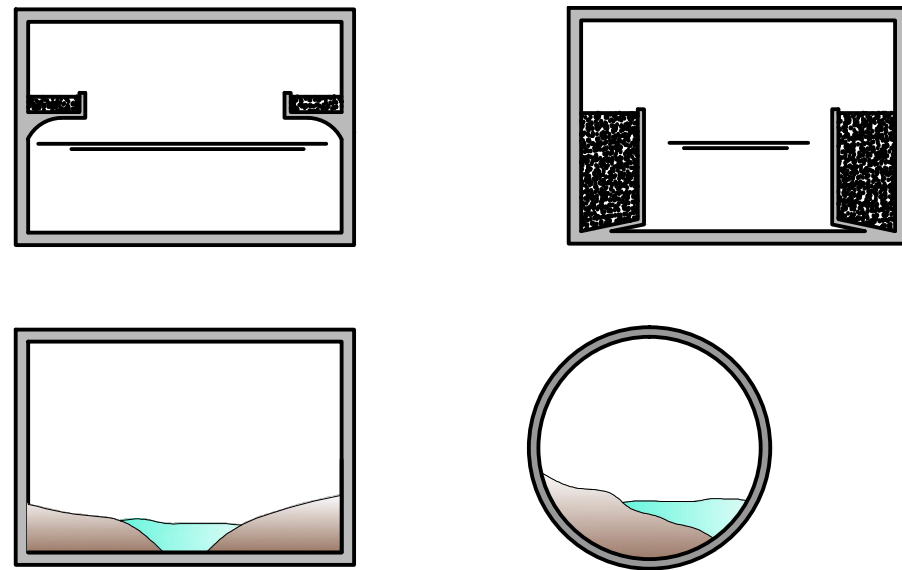


Prima dell'intervento



Dopo dell'intervento

passerella che può fungere da attraversamento faunistico

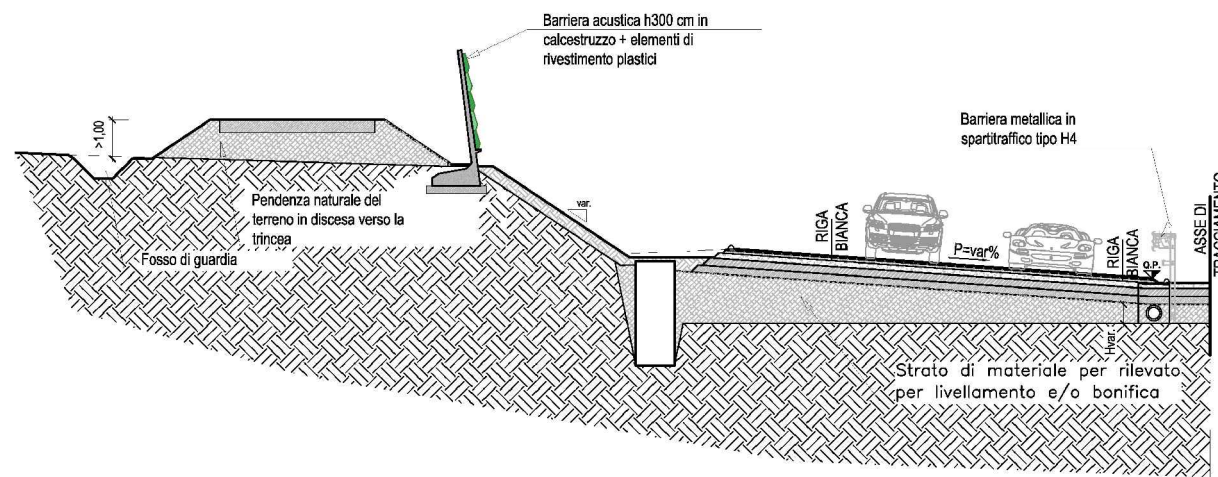


Sezioni

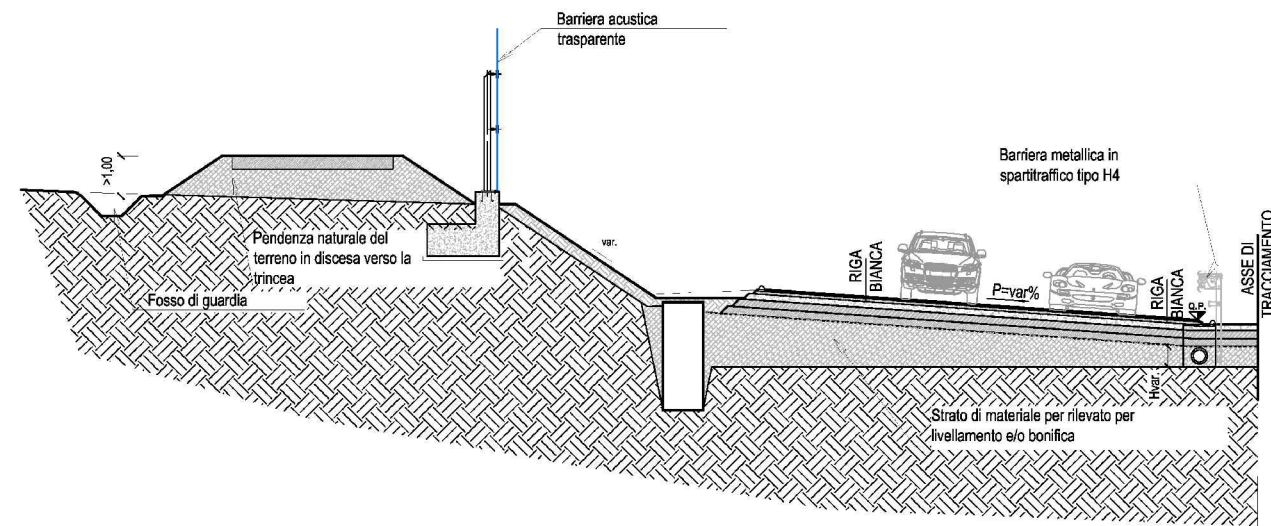


BARRIERE ANTIRUMORE XII

Barriera acustica in calcestruzzo ed elementi plastici su sezione tipo in trincea superficiale

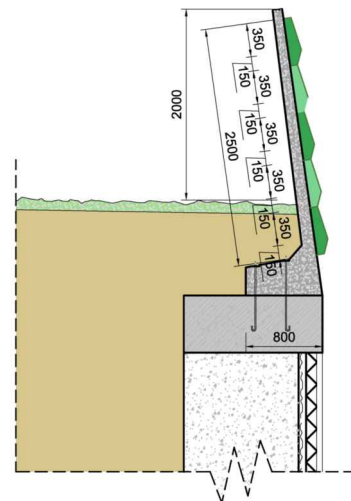


Barriera acustica trasparente su sezione tipo in trincea superficiale



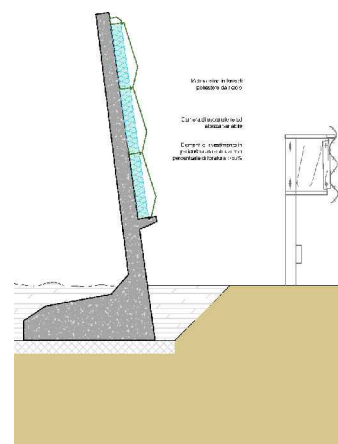
Sezione su trincea

BARRIERA h: 200 cm



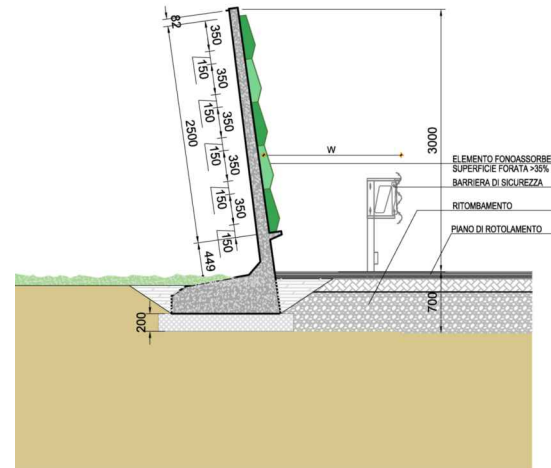
Sezione su piano

BARRIERA h: 200 cm

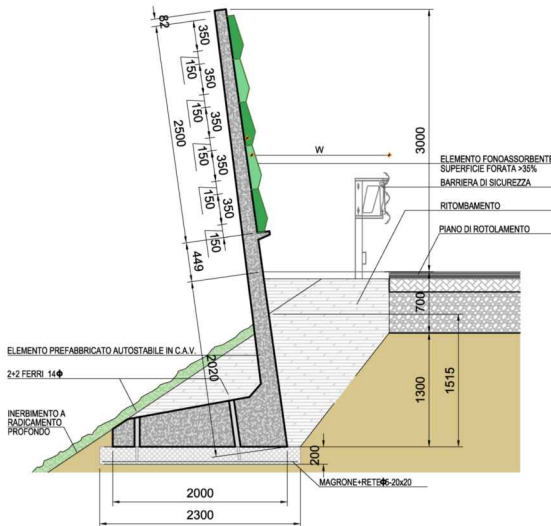


Sezione su rilevato

BARRIERA h: 300 cm



BARRIERA h: 300 cm



STRUTTURA VEGETALE RAMPICANTE

XIII

PIANTA



PROSPETTO

TIPOLOGICO	SPECIE	Codice	N° SPECIE SU TIPOLOGICO	LUNGHEZZA TIPOLOGICO	N° SPECIE TOTALE	LUNGHEZZA TOTALE
SISTEMAZIONE	Hedera helix	Hh	1	0,5 mt	10	5

NB: simulazione a 8/10 anni dall'impianto