

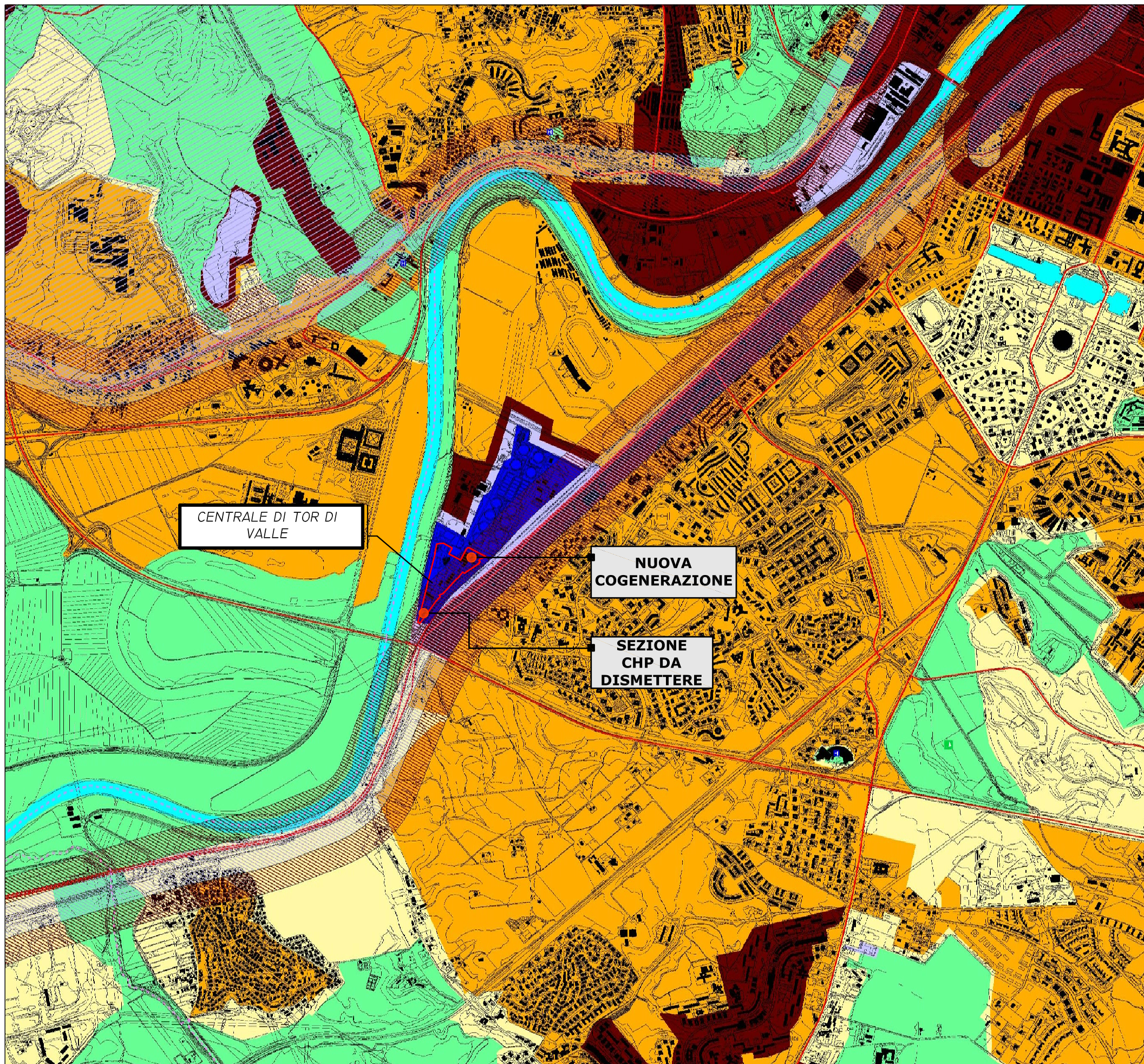
CENTRALE DI TOR DI VALLE

**INTERVENTI DI AMMODERNAMENTO E RIQUALIFICAZIONE DEL SITO
DI TOR DI VALLE**

**DOCUMENTAZIONE TECNICA ALLEGATA ALLA RICHIESTA DI DEROGA IN
AGGIORNAMENTO AUTORIZZAZIONE INTEGRATA AMBIENTALE**

ALLEGATO: A 16

Zonizzazione acustica comunale



COMUNE DI ROMA
 Dip. X - Politiche Ambientali e Agricole
 VI U.O. Prevenzione Inquinamento Acustico e Atmosferico
 Dir.: Arch. Stefano Mastromeo

Piano di Zonizzazione Acustica

Classificazione acustica del territorio comunale ai sensi della legge 447/95 e successivi decreti attuativi, in base agli elementi urbanistici, demografici, socio-economici, e infrastrutturali.
 (Fase 1)

Classi di destinazione d'uso del territorio.
 Valori limite di immissione - Leq in dB(A).

- Classe I: aree particolarmente protette - 50 dB(A) diurni, 40 dB(A) notturni
- Classe II: aree prevalentemente residenziali - 55 dB(A) diurni, 45 dB(A) notturni
- Classe III: aree di tipo misto - 60 dB(A) diurni, 50 dB(A) notturni
- Classe IV: aree di intensa attività umana - 65 dB(A) diurni, 55 dB(A) notturni
- Classe V: aree prevalentemente industriali - 70 dB(A) diurni, 60 dB(A) notturni
- Classe VI: aree esclusivamente industriali - 70 dB(A) diurni e notturni

- Fascia A ferrovie e metropolitane. (D.P.R. 18/11/1998 - n. 459) - 70 dB(A) diurni, 60 dB(A) notturni
- Fascia B ferrovie e metropolitane. (D.P.R. 18/11/1998 - n. 459) - 65 dB(A) diurni, 55 dB(A) notturni
- Limite area cavo Roma ovest. (Del. C.C. n. 1828 del 9/10/1999)

Recettori sensibili di Classe I
 Da verificare le zone contemini ai fini del risanamento (Fase 2).

- Scuole
- Ospedali
- Parchi

- Identificazione delle strade del PGTU.
- Zone adimensionali di criticità per classi adiacenti non progressive. Da verificare ai fini del risanamento (Fase 2).
- Idrografia
- Confini municipali

PROGETTO S.I.Z.A.
 Direttore dei Lavori Ing. G. Carati
 In collaborazione tecnica con
