

CLIENTE Snam Rete Gas S.p.A.	COMMESSA 663000	UNITÀ PRG
LOCALITÀ Regioni Umbria, Marche e Toscana	LB-D-83207	
PROGETTO / IMPIANTO Metanodotto Foligno - Sestino	Fg. 1 di 32	Rev. 0

Documentazione Fotografica

0	Emissione	Gioacchini	Luini	Lanni	Ott. '04
Rev.	Descrizione	Elaborato	Verificato	Approvato	Data

CLIENTE

Snam Rete Gas S.p.A.

LOCALITA'

Regioni Umbria, Marche e Toscana

PROGETTO / IMPIANTO

Metanodotto Foligno - Sestino

COMMESSA
663000UNITÀ
PRG**LB-D-83207**

Fg. 2 di 32

Rev.
0

Foto 1: Vista impianto di stacco e tratto attraversamento piana di Colfiorito



Foto 3: Percorrenza Piano di Colle Croce



Foto 2: Percorrenza piana di Valle Vaccagna



Foto 4: Percorrenza tratto terminale Piano di Colle Croce

CLIENTE

Snam Rete Gas S.p.A.

LOCALITA'

Regioni Umbria, Marche e Toscana

PROGETTO / IMPIANTO

Metanodotto Foligno - Sestino

COMMESSA
663000UNITÀ
PRG

LB-D-83207

Fg. 3 di 32

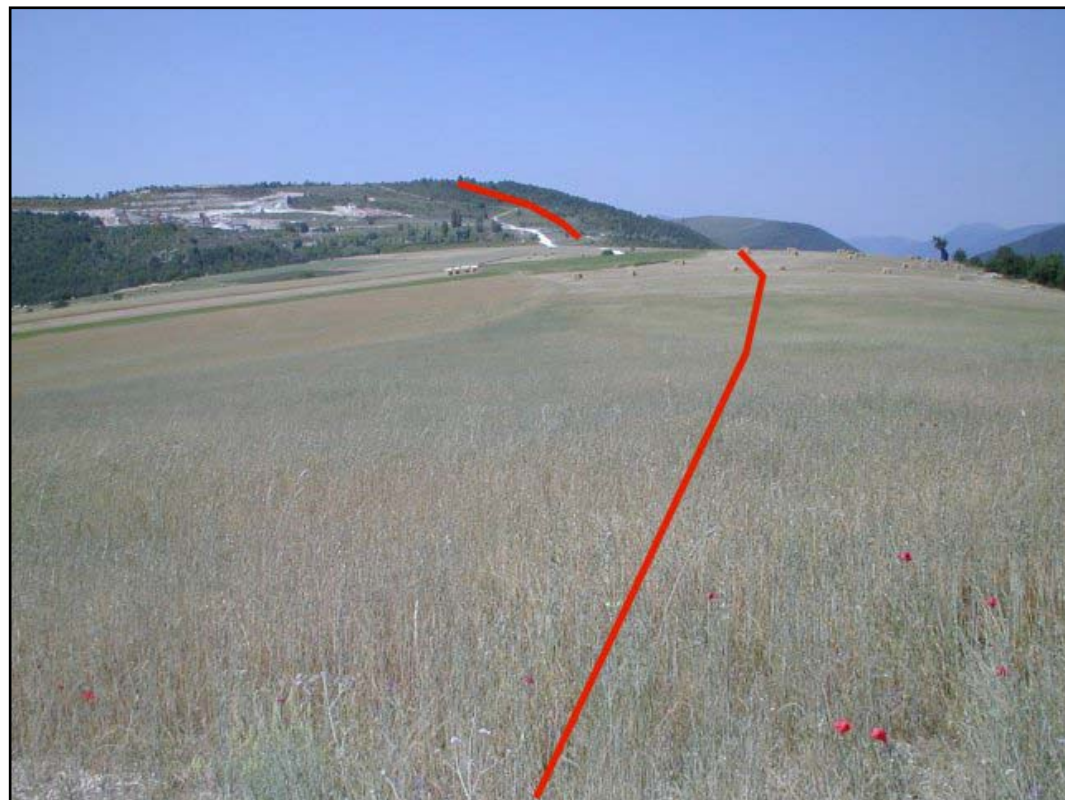
Rev.
0

Foto 5: Percorrenza cresta Monte Castiglione parte terminale



Foto 7: Discesa da Monte d'Acciano



Foto 6: Percorrenza cresta Monte castiglione parte intermedia

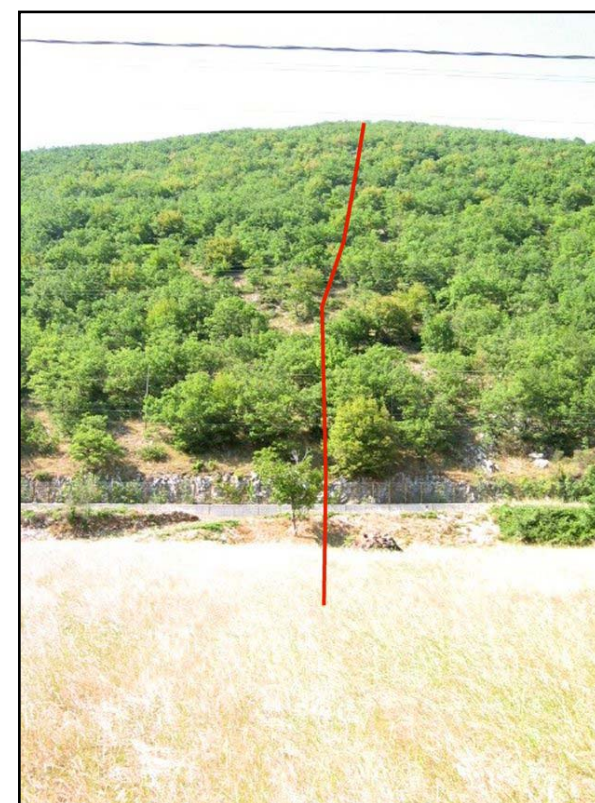


Foto 8: Risalita versante destro fiume Topino

CLIENTE

Snam Rete Gas S.p.A.

LOCALITA'

Regioni Umbria, Marche e Toscana

PROGETTO / IMPIANTO

Metanodotto Foligno - Sestino

COMMESSA
663000UNITÀ
PRG

LB-D-83207

Fg. 4 di 32

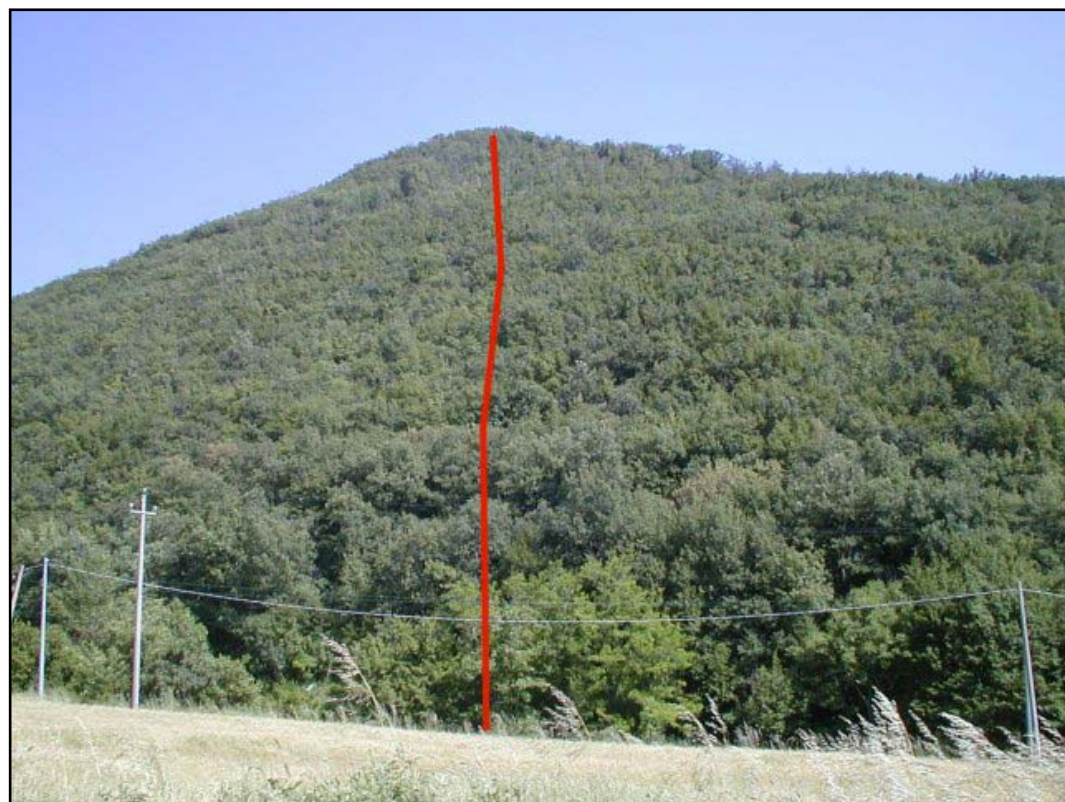
Rev.
0

Foto 9: Risalita versante sinistro fiume Topino



Foto 11: Discesa versante sinistro fosso del Cornale



Foto 10: Risalita versante destro fosso del Cornale



Foto 12: Discesa versante sinistro fosso del Cornale (Panoramica)

CLIENTE

Snam Rete Gas S.p.A.

LOCALITA'

Regioni Umbria, Marche e Toscana

PROGETTO / IMPIANTO

Metanodotto Foligno - Sestino

COMMESSA 663000	UNITÀ PRG
LB-D-83207	
Fg. 5 di 32	Rev. 0



Foto 13: Percorrenza tratto in cresta in località Costa di Picchio



Foto 15: Percorrenza versante lato monte strada statale SS n. 3 Flaminia



Foto 14: Discesa sulla piana di Nocera Umbra

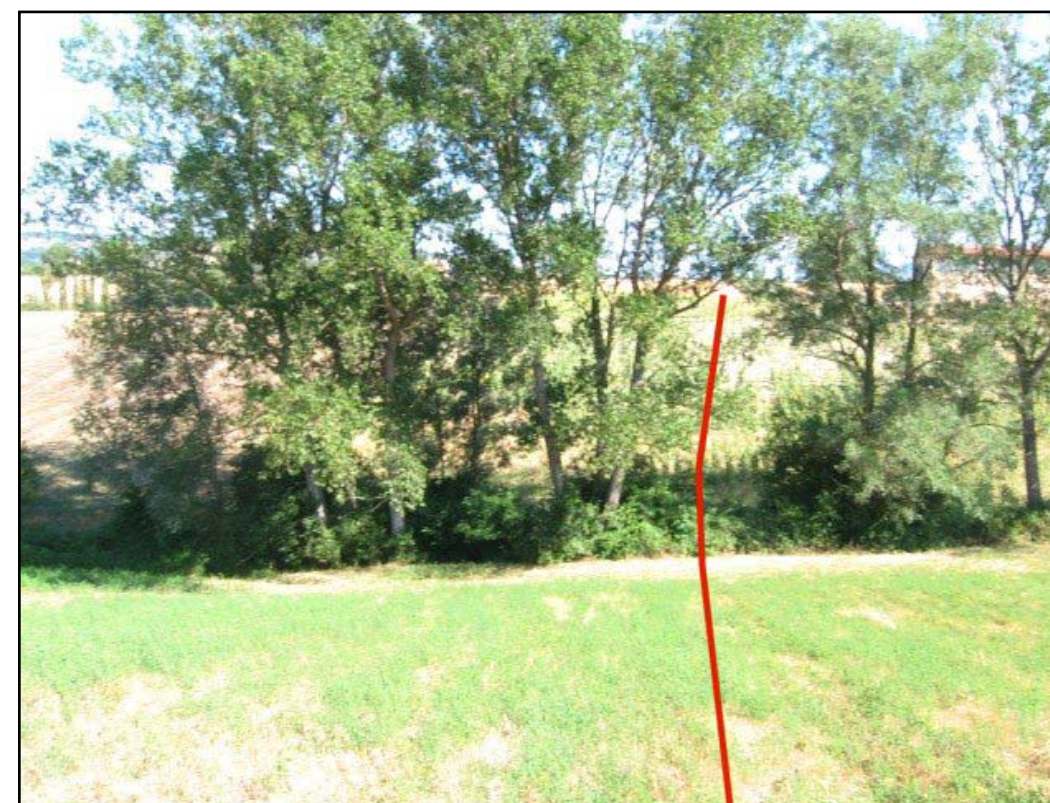


Foto 16: Percorrenza tratto in sinistra idrografica del fosso Val del Poggio

CLIENTE

Snam Rete Gas S.p.A.

LOCALITÀ

Regioni Umbria, Marche e Toscana

PROGETTO / IMPIANTO

Metanodotto Foligno - Sestino

COMMESSA
663000UNITÀ
PRG

LB-D-83207

Fg. 6 di 32

Rev.
0

Foto 17: Percorrenza tratto in destra idrografica del fosso Val del Poggio



Foto 19: Percorrenza tratto di piana in località Molino



Foto 18: Scavalcamento versante in località Poscigliano



Foto 20: Percorrenza tratto di piana in località Case Corticino

CLIENTE

Snam Rete Gas S.p.A.

LOCALITÀ

Regioni Umbria, Marche e Toscana

PROGETTO / IMPIANTO

Metanodotto Foligno - Sestino

COMMESSA 663000	UNITÀ PRG
LB-D-83207	
Fg. 7 di 32	Rev. 0



Foto 21: Percorrenza tratto di piana in località Case Castellani

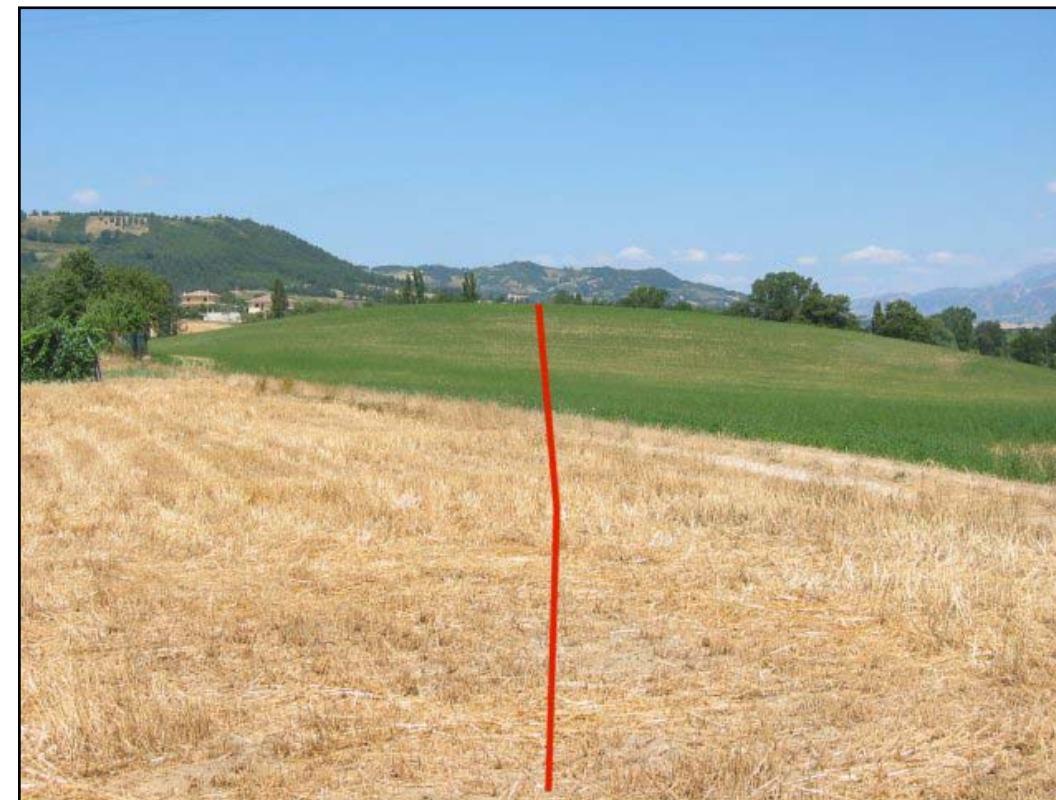


Foto 23: Percorrenza tratto di piana in località Bosco



Foto 22: Percorrenza tratto di piana in località Case Busche



Foto 24: Percorrenza tratto di piana in località Cave della Matalotta

COMMESSA 663000	UNITÀ PRG
LB-D-83207	
Fg. 8 di 32	Rev. 0



Foto 25: Risalita versante in località Case Caiano



Foto 27: Percorrenza piana torrente Rasina ad Est di Cerqueto



Foto 26: Discesa versante in località Case Caiano



Foto 28: Percorrenza piana torrente Rasina ad Ovest di Cerqueto

COMMESSA 663000	UNITÀ PRG
LB-D-83207	
Fg. 9 di 32	Rev. 0



Foto 29: Percorrenza piana torrente Rasina in località S. Croce

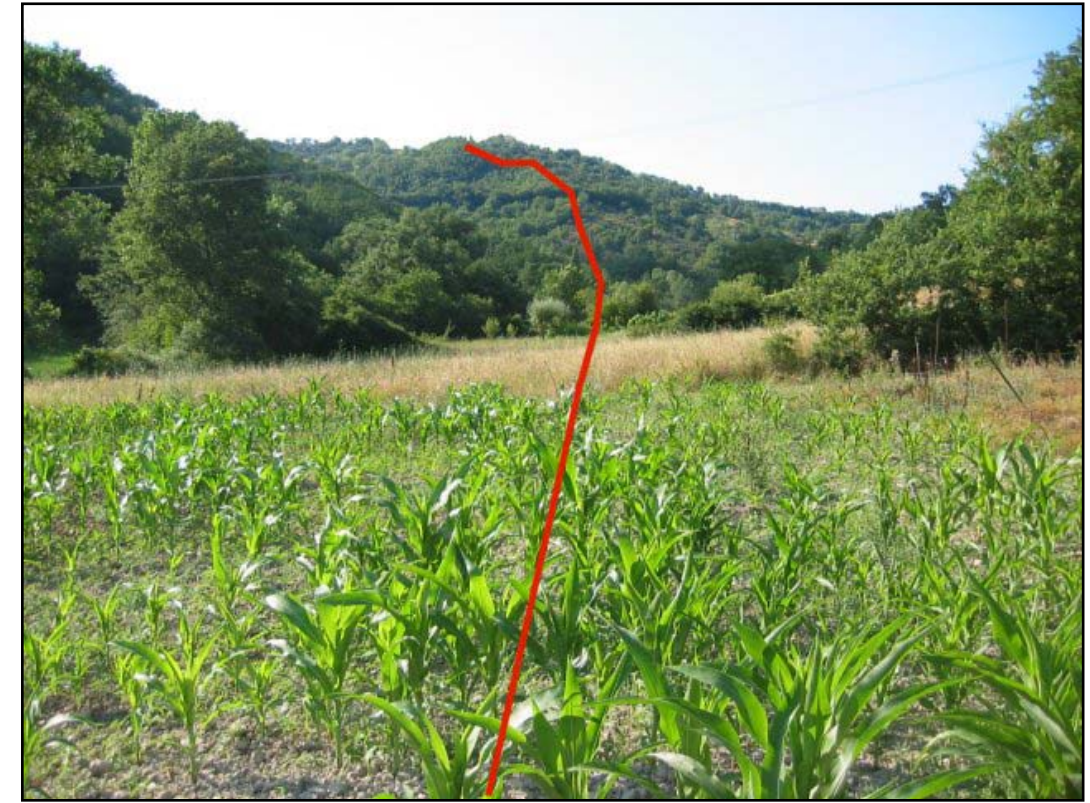


Foto 31: Risalita dalla valle del torrente Rasina



Foto 30: Percorrenza piana torrente Rasina in località S. Croce in prossimità della Provinciale n.245



Foto 32: Risalita in località Lo Palazzetto

CLIENTE

Snam Rete Gas S.p.A.

LOCALITA'

Regioni Umbria, Marche e Toscana

PROGETTO / IMPIANTO

Metanodotto Foligno - Sestino

COMMESSA
663000UNITÀ
PRG

LB-D-83207

Fg. 10 di 32

Rev.
0

Foto 33: Parte alta della discesa del versante in località Lo Palazzetto



Foto 35: Panoramica della discesa da località Case Roncaglia



Foto 34: Discesa versante in località Case Roncaglia



Foto 36: Discesa versante in località case Potrignone

CLIENTE

Snam Rete Gas S.p.A.

LOCALITA'

Regioni Umbria, Marche e Toscana

PROGETTO / IMPIANTO

Metanodotto Foligno - Sestino

COMMESSA 663000	UNITÀ PRG
LB-D-83207	
Fg. 11 di 32	Rev. 0



Foto 37: Vista attraversamento della piana del fiume Chiascio



Foto 39: Discesa sulla valle del torrente Saonda



Foto 38: Versante di risalita dalla valle del Chiascio

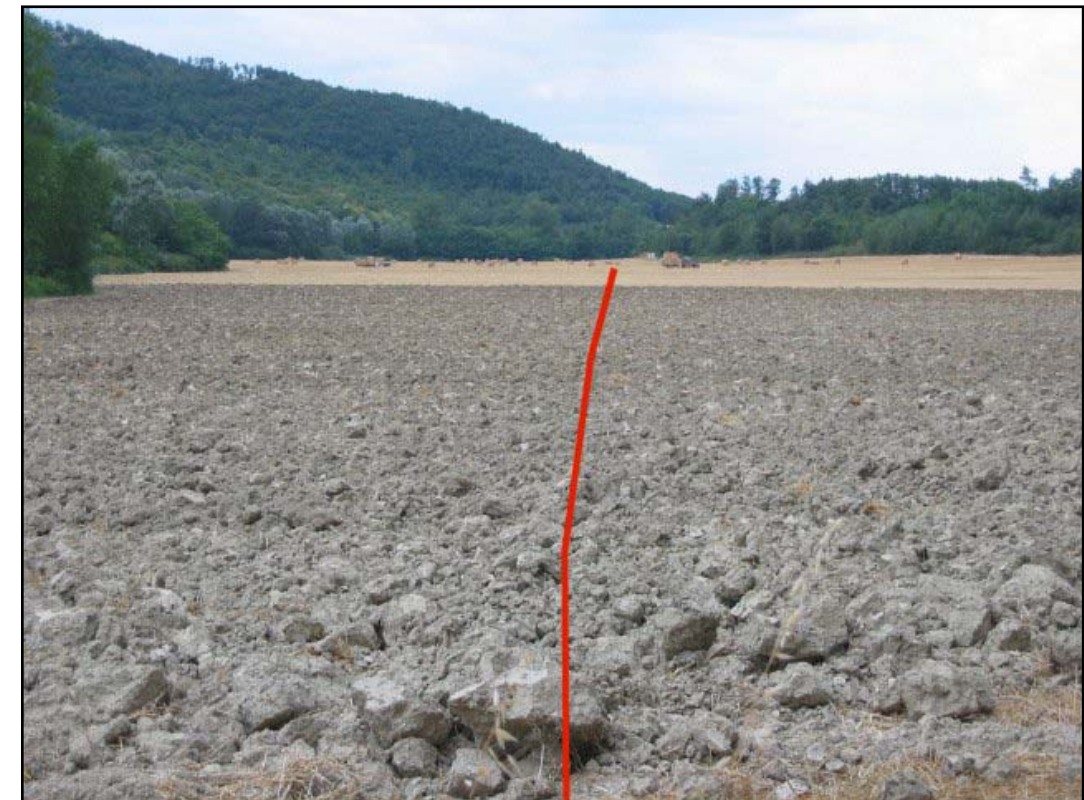


Foto 40: Percorrenza piana alluvionale del torrente Saonda in località Case Colmollaro

CLIENTE

Snam Rete Gas S.p.A.

LOCALITA'

Regioni Umbria, Marche e Toscana

PROGETTO / IMPIANTO

Metanodotto Foligno - Sestino

COMMESSA
663000UNITÀ
PRG

LB-D-83207

Fg. 12 di 32

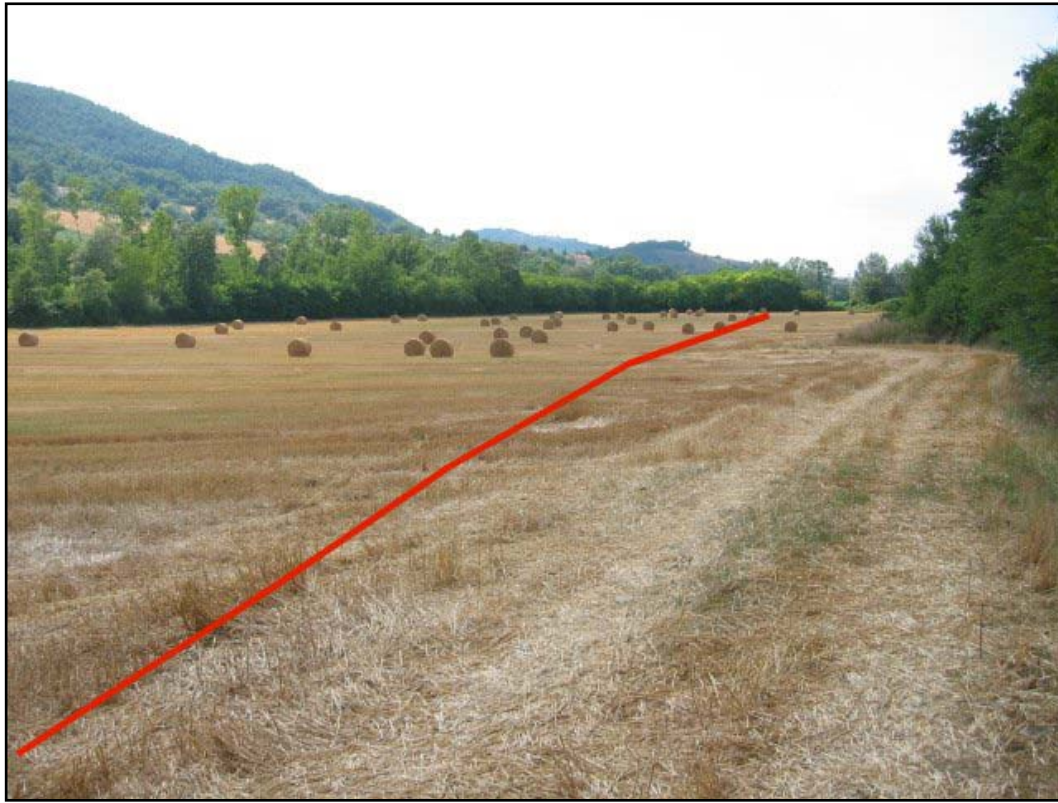
Rev.
0

Foto 41: Percorrenza piana alluvionale del torrente in località Pianacce



Foto 43: Percorrenza piana alluvionale del torrente in prossimità del fosso di Monte Fiore



Foto 42: Percorrenza piana alluvionale del torrente in località Colbernato



Foto 44: Risalita versante destro del fosso Colognolo

CLIENTE

Snam Rete Gas S.p.A.

LOCALITA'

Regioni Umbria, Marche e Toscana

PROGETTO/IMPIANTO

Metanodotto Foligno - Sestino

COMMESSA
663000UNITÀ
PRG

LB-D-83207

Fg. 13 di 32

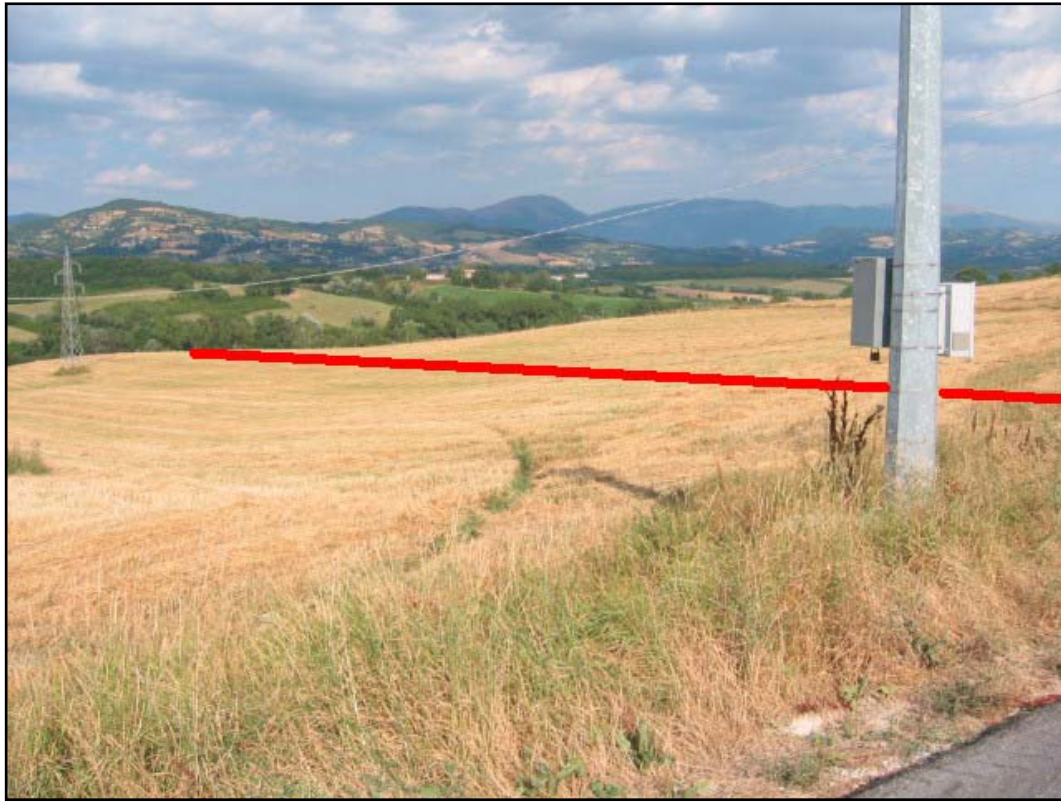
Rev.
0

Foto 45: Discesa versante in località Case Colognolo



Foto 47: Percorrenza piana alluvionale del torrente Acquino in località le Selve



Foto 46: Percorrenza piana alluvionale del torrente Saonda in località il Molinello



Foto 48: Percorrenza blando versante a Sud Est di Ponte D'Assi

CLIENTE

Snam Rete Gas S.p.A.

LOCALITÀ

Regioni Umbria, Marche e Toscana

PROGETTO / IMPIANTO

Metanodotto Foligno - Sestino

COMMESSA
663000UNITÀ
PRG

LB-D-83207

Fg. 14 di 32

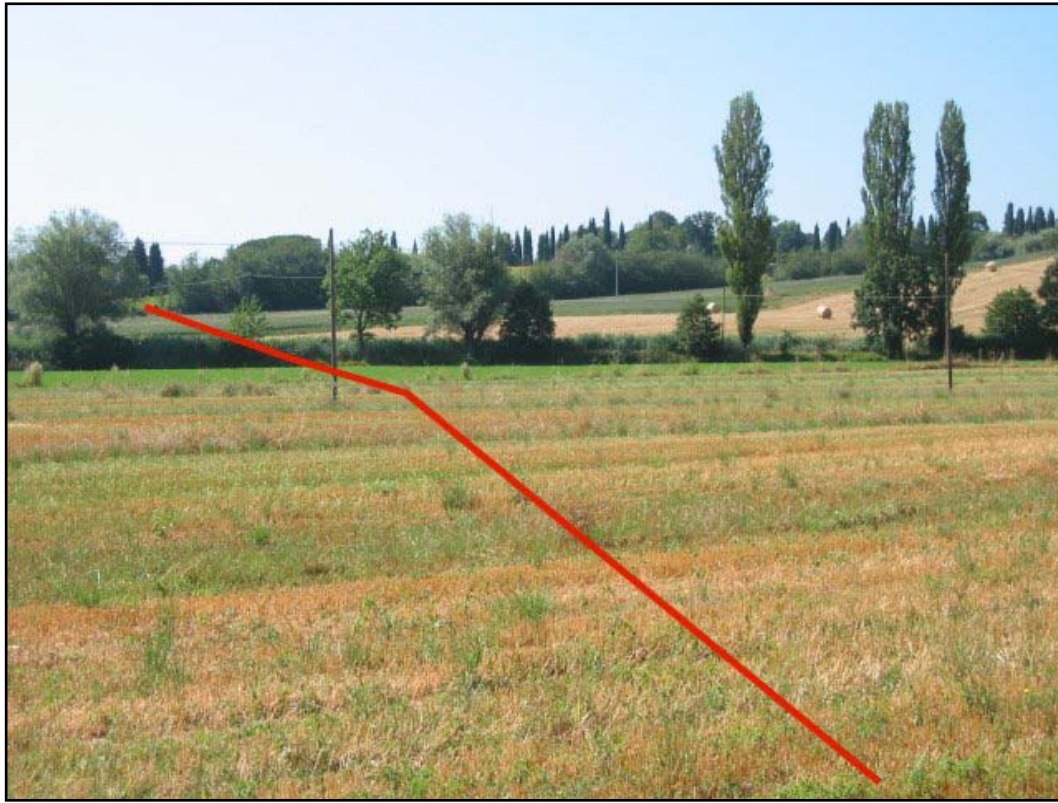
Rev.
0

Foto 49: Discesa versante ad Ovest di Ponte D'Assi



Foto 51: Percorrenza tratto di piana di Gubbio in sinistra del torrente Mistriale



Foto 50: Percorrenza piana in prossimità del torrente Solfanara



Foto 52: Percorrenza tratto di piana di Gubbio in località Villa Scarscella

CLIENTE

Snam Rete Gas S.p.A.

LOCALITA'

Regioni Umbria, Marche e Toscana

PROGETTO / IMPIANTO

Metanodotto Foligno - Sestino

COMMESSA
663000UNITÀ
PRG

LB-D-83207

Fg. 15 di 32

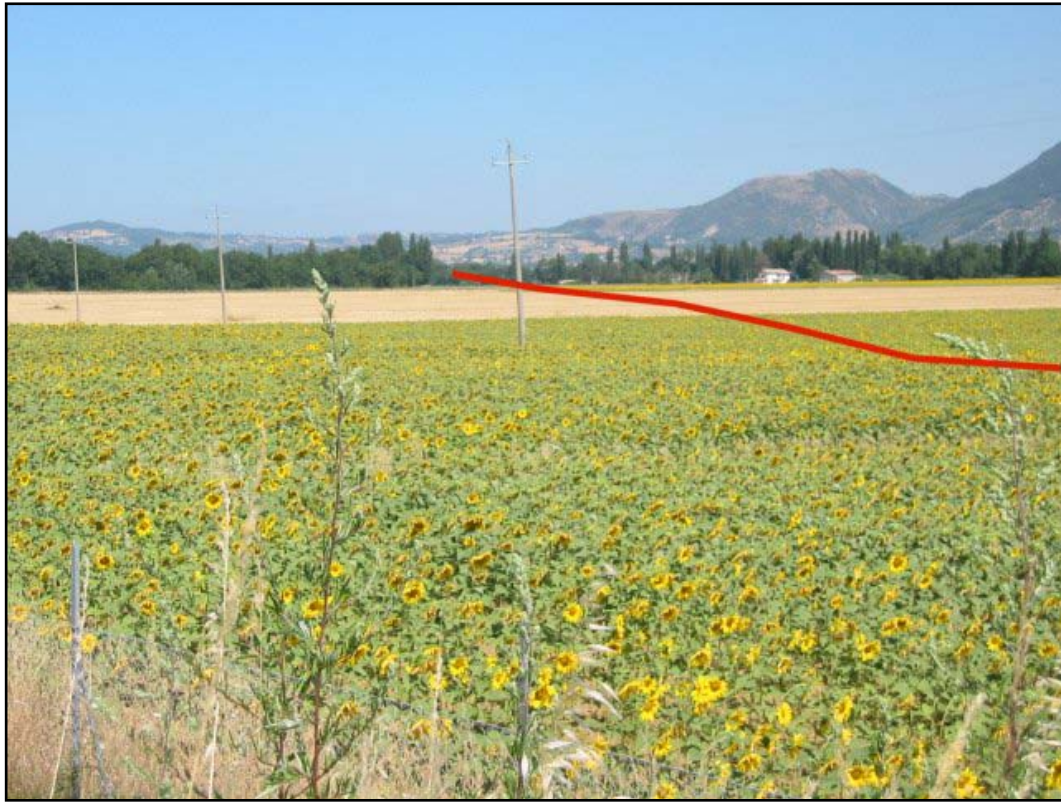
Rev.
0

Foto 53: Percorrenza tratto di piana di Gubbio in località Ca Molino dei Bianchi



Foto 55: Percorrenza tratto di piana di Gubbio in località Case Molino



Foto 54: Percorrenza tratto di piana di Gubbio in sinistra idrografica del torrente S. Donato



Foto 56: Percorrenza tratto di piana di Gubbio in sinistra idrografica del canale di Raggio

CLIENTE

Snam Rete Gas S.p.A.

LOCALITÀ

Regioni Umbria, Marche e Toscana

PROGETTO / IMPIANTO

Metanodotto Foligno - Sestino

COMMESSA 663000	UNITÀ PRG
LB-D-83207	
Fg. 16 di 32	Rev. 0



Foto 57: Percorrenza tratto di piana di Gubbio in località Maccaiana



Foto 59: Percorrenza versante di risalita dalla piana di Gubbio in località Murcie



Foto 58: Inizio risalita dalla piana di Gubbio in località Colombaro



Foto 60: Attraversamento parte alta versante in località Madonna di Montecchio

CLIENTE

Snam Rete Gas S.p.A.

LOCALITA'

Regioni Umbria, Marche e Toscana

PROGETTO / IMPIANTO

Metanodotto Foligno - Sestino

COMMESSA 663000	UNITÀ PRG
LB-D-83207	
Fg. 17 di 32	Rev. 0

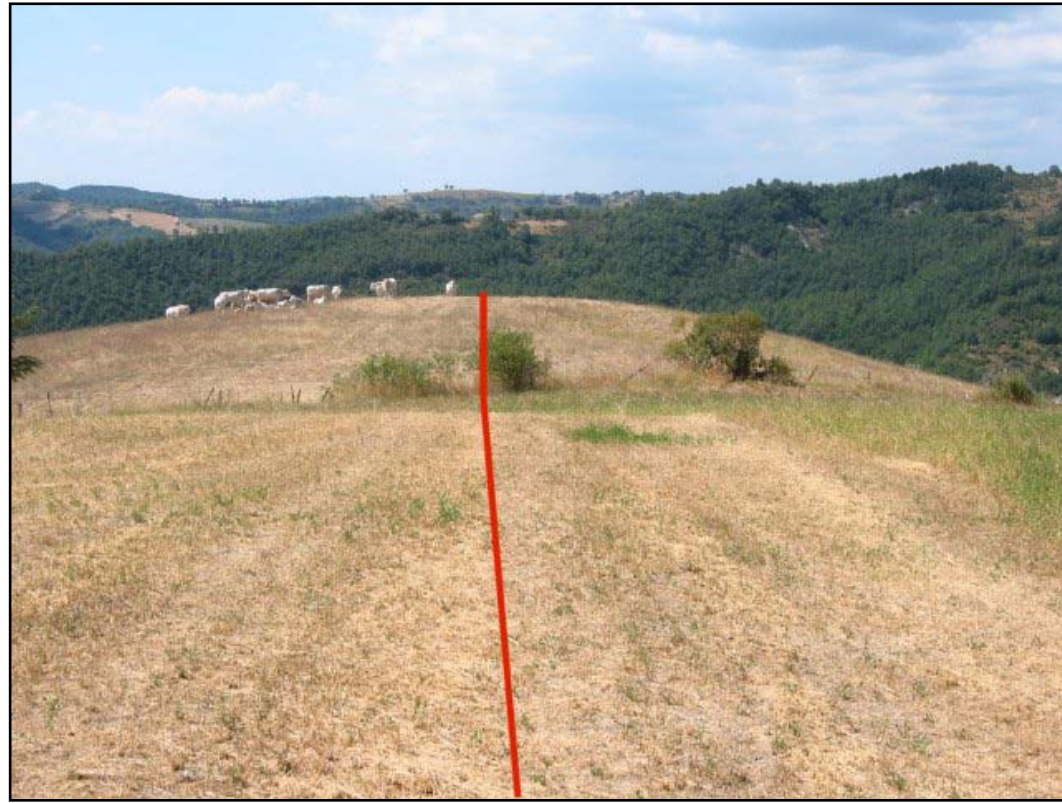


Foto 61: Disciesa parte alta del versante sinistro del torrente San Giorgio



Foto 63: Risalita versante destro del torrente San Giorgio



Foto 62: Disciesa parte intermedia del versante sinistro del torrente San Giorgio

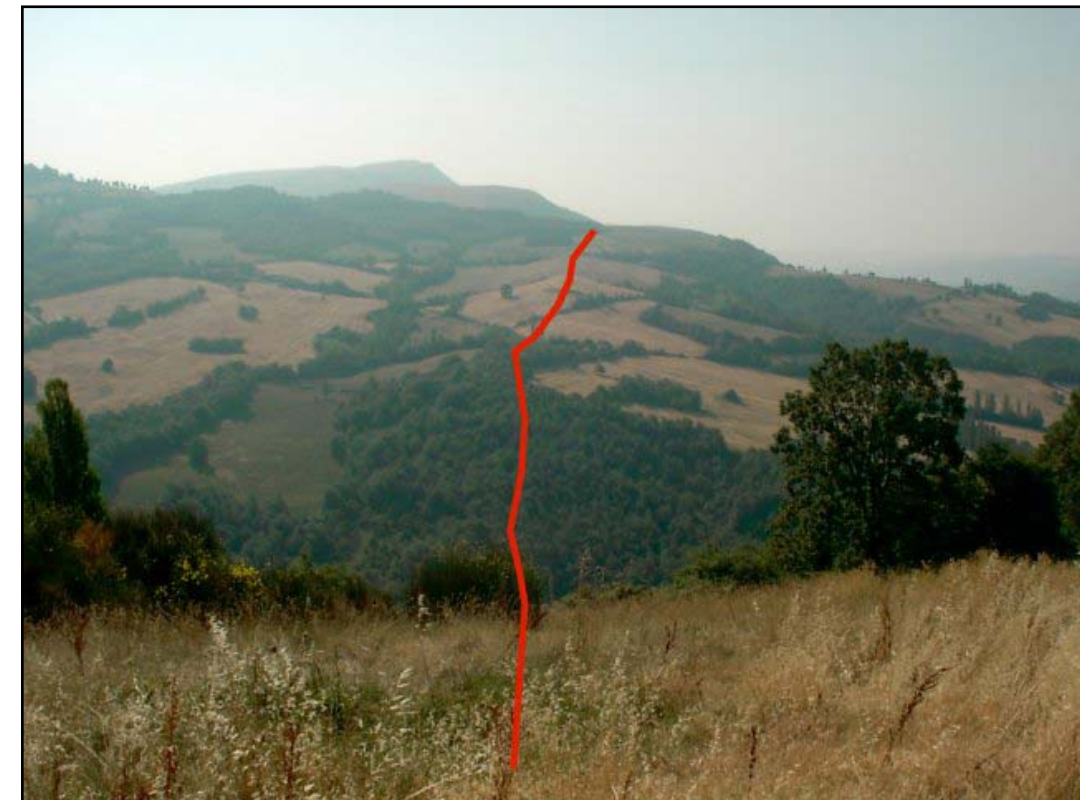


Foto 64: Panoramica della discesa del versante sinistro del torrente San Giorgio

CLIENTE

Snam Rete Gas S.p.A.

LOCALITA'

Regioni Umbria, Marche e Toscana

PROGETTO / IMPIANTO

Metanodotto Foligno - Sestino

COMMESSA 663000	UNITÀ PRG
LB-D-83207	
Fg. 18 di 32	Rev. 0



Foto 65: Panoramica risalita versante in località Caignagni



Foto 67: Panoramica risalita versante destro del fosso della Badia



Foto 66: Panoramica discesa versante in località Cerchiare



Foto 68: Parte alta della discesa sulla valle in località case Patignani

CLIENTE

Snam Rete Gas S.p.A.

LOCALITÀ

Regioni Umbria, Marche e Toscana

PROGETTO / IMPIANTO

Metanodotto Foligno - Sestino

COMMESSA
663000UNITÀ
PRG

LB-D-83207

Fg. 19 di 32

Rev.
0

Foto 69: Risalita versante destro del fosso Marabissi



Foto 71: Panoramica di discesa sulla valle del fosso della Fonte



Foto 70: Risalita versante destro del fosso della Fonte



Foto 72: Percorrenza tratto di cresta in località Casanuova

CLIENTE

Snam Rete Gas S.p.A.

LOCALITA'

Regioni Umbria, Marche e Toscana

PROGETTO / IMPIANTO

Metanodotto Foligno - Sestino

COMMESSA
663000UNITÀ
PRG

LB-D-83207

Fg. 20 di 32

Rev.
0

Foto 73: Risalita in località Monte la Torre



Foto 75: Percorrenza in cresta in località la Fabbrica



Foto 74: Percorrenza in cresta in prossimità di monte Splendore



Foto 76: Percorrenza in cresta in prossimità di monte delle Trecciole

CLIENTE

Snam Rete Gas S.p.A.

LOCALITA'

Regioni Umbria, Marche e Toscana

PROGETTO / IMPIANTO

Metanodotto Foligno - Sestino

COMMESSA
663000UNITÀ
PRG

LB-D-83207

Fg. 21 di 32

Rev.
0

Foto 77: Discesa versante destro fosso Buio



Foto 79: Risalita versante sinistro fosso Tacconi in località Chignoni



Foto 78: Attraversamento valle del fosso Tacconi



Foto 80: Panoramica risalita Versante sinistro torrente Biscubio

CLIENTE

Snam Rete Gas S.p.A.

LOCALITA'

Regioni Umbria, Marche e Toscana

PROGETTO / IMPIANTO

Metanodotto Foligno - Sestino

COMMESSA 663000	UNITÀ PRG
LB-D-83207	
Fg. 22 di 32	Rev. 0



Foto 81: Percorrenza in cresta in località Chipietri



Foto 83: Percorrenza in cresta in località monte Macinare



Foto 82: Percorrenza in cresta in località Sessaglia



Foto 84: Percorrenza in cresta in località Case Cialamella

CLIENTE

Snam Rete Gas S.p.A.

LOCALITA'

Regioni Umbria, Marche e Toscana

PROGETTO / IMPIANTO

Metanodotto Foligno - Sestino

COMMESSA
663000UNITÀ
PRG

LB-D-83207

Fg. 23 di 32

Rev.
0

Foto 85: Percorrenza in cresta in località monte dei Sospiri



Foto 87: Discesa versante destro fosso Cicolino



Foto 86: Risalita versante sinistro fosso Cicolino



Foto 88: Risalita versante sinistro torrente Candigliano

CLIENTE

Snam Rete Gas S.p.A.

LOCALITA'

Regioni Umbria, Marche e Toscana

PROGETTO / IMPIANTO

Metanodotto Foligno - Sestino

COMMESSA
663000UNITÀ
PRG

LB-D-83207

Fg. 24 di 32

Rev.
0

Foto 89: Risalita in cresta in località monte Petreto



Foto 91: Percorrenza in cresta in località La Battuta



Foto 90: Percorrenza in cresta in località Ripa dell'Alto



Foto 92: Discesa versante destro torrente S. Antonio

CLIENTE

Snam Rete Gas S.p.A.

LOCALITA'

Regioni Umbria, Marche e Toscana

PROGETTO / IMPIANTO

Metanodotto Foligno - Sestino

COMMESSA
663000UNITÀ
PRG

LB-D-83207

Fg. 25 di 32

Rev.
0

Foto 93: Risalita versante sinistro torrente S. Antonio



Foto 95: Percorrenza piana alluvionale destra fiume Metauro in località Palazzolo

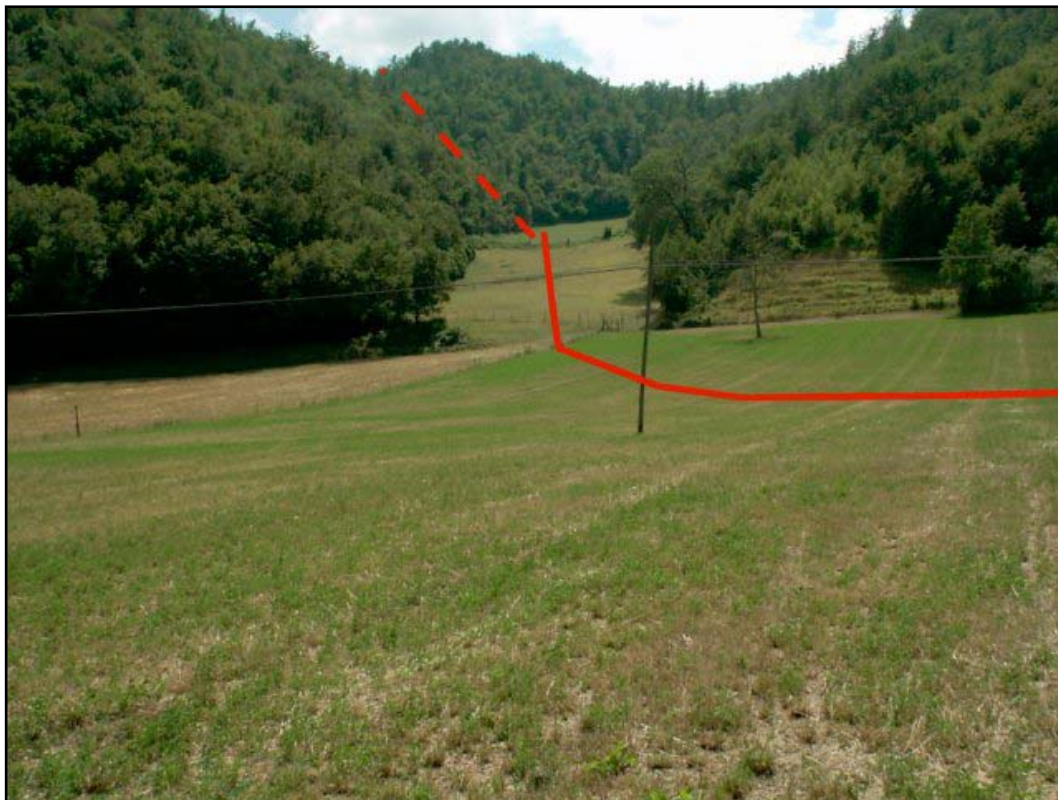


Foto 94: Discesa versante destro fiume Metauro

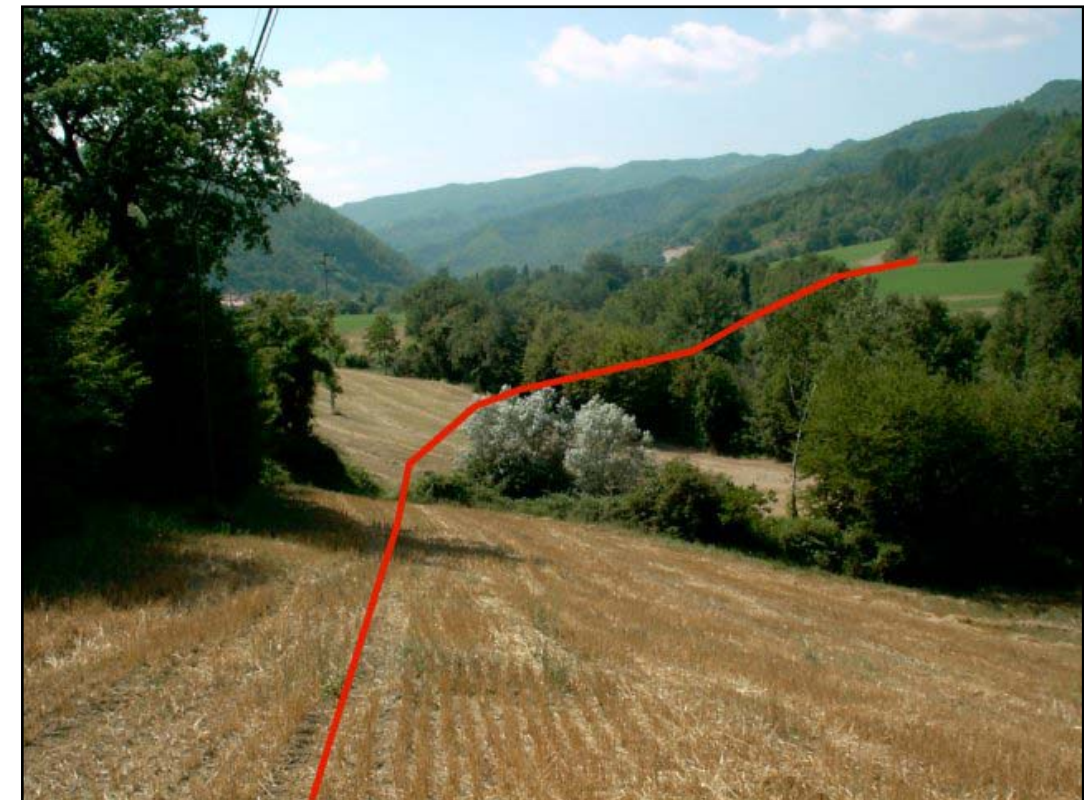


Foto 96: Panoramica attraversamento fiume Metauro

CLIENTE

Snam Rete Gas S.p.A.

LOCALITA'

Regioni Umbria, Marche e Toscana

PROGETTO / IMPIANTO

Metanodotto Foligno - Sestino

COMMESSA
663000UNITÀ
PRG

LB-D-83207

Fg. 26 di 32

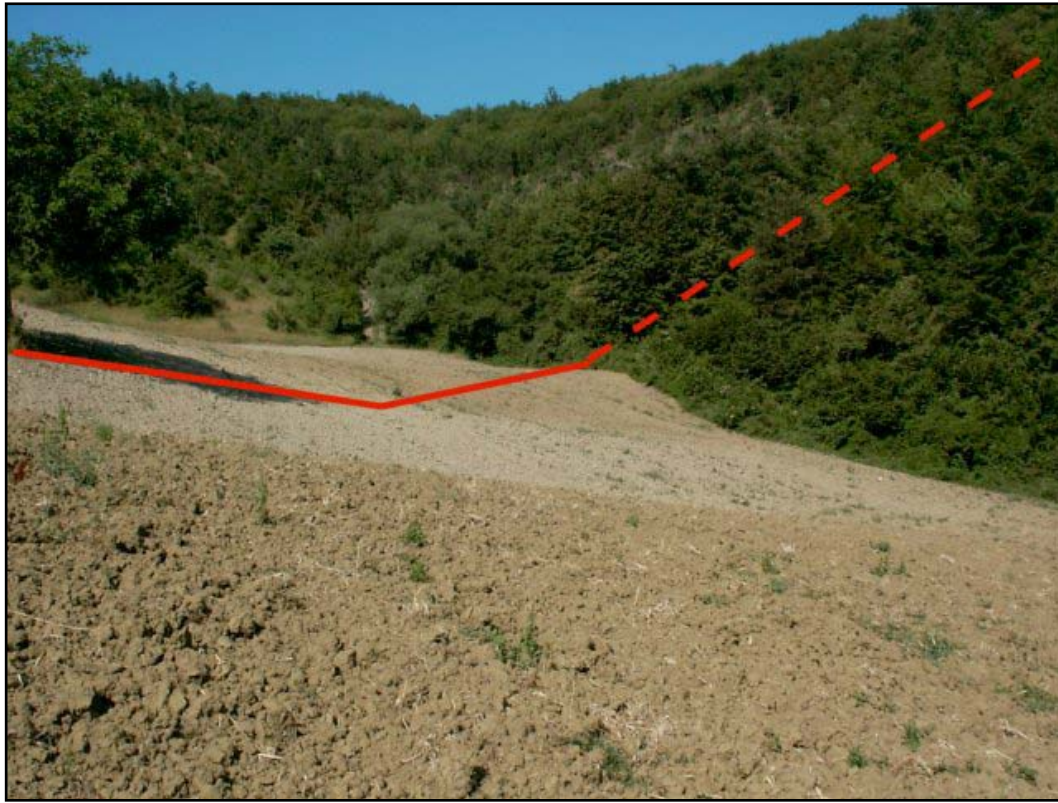
Rev.
0

Foto 97: Attraversamento vallecchia località Peschicciolo

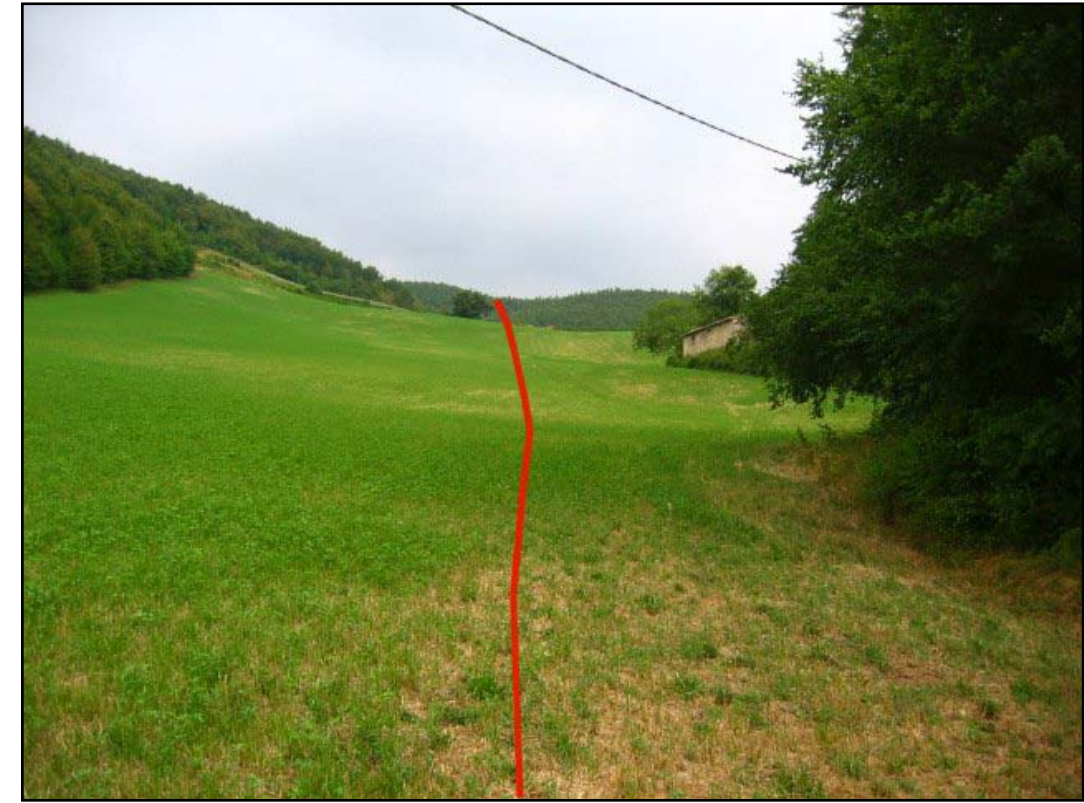


Foto 99: Attraversamento versante in località Chiecche



Foto 98: Attraversamento valle fosso Sacchia



Foto 100: Risalita versante Est di monte Alto

CLIENTE

Snam Rete Gas S.p.A.

LOCALITA'

Regioni Umbria, Marche e Toscana

PROGETTO / IMPIANTO

Metanodotto Foligno - Sestino

COMMESSA
663000UNITÀ
PRG

LB-D-83207

Fg. 27 di 32

Rev.
0

Foto 101: Discesa in cresta da monte Battiroli

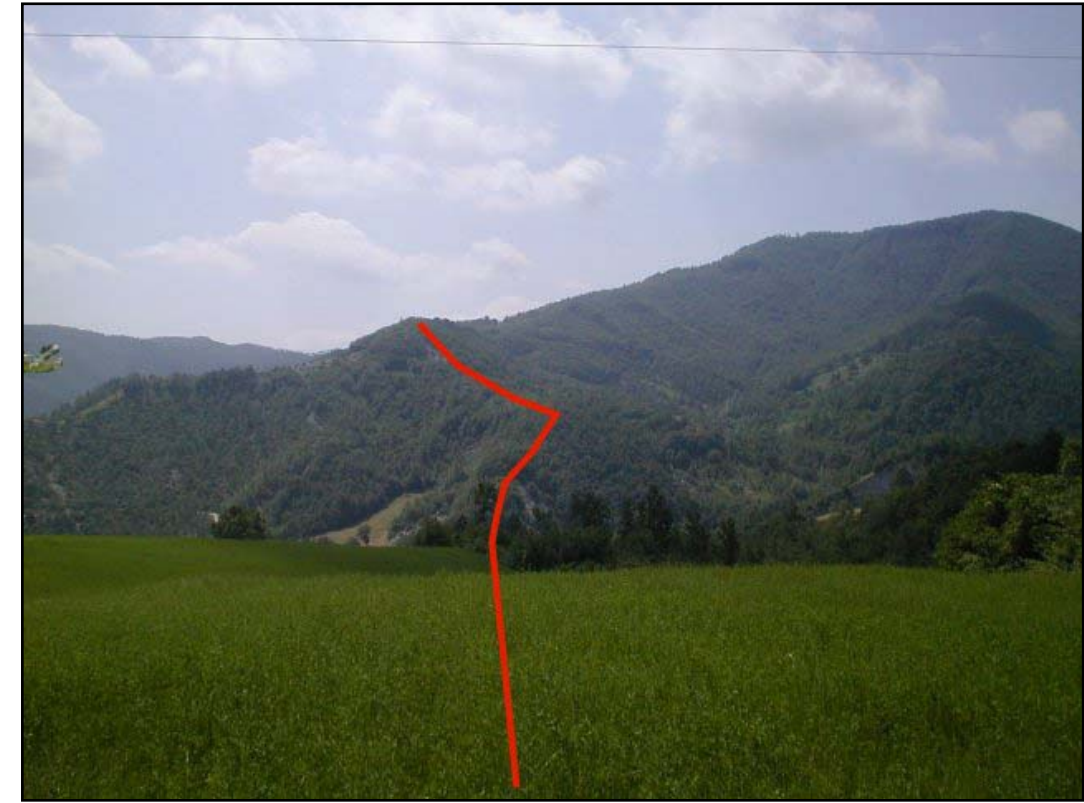


Foto 103: Discesa versante destro fiume Foglia



Foto 102: Risalita versante sinistro fiume Foglia



Foto 104: Risalita versante in località la Cupa

CLIENTE

Snam Rete Gas S.p.A.

LOCALITA'

Regioni Umbria, Marche e Toscana

PROGETTO / IMPIANTO

Metanodotto Foligno - Sestino

COMMESSA
663000UNITÀ
PRG**LB-D-83207**

Fg. 28 di 32

Rev.
0

Foto 105: Percorrenza in cresta in località Villa Magra

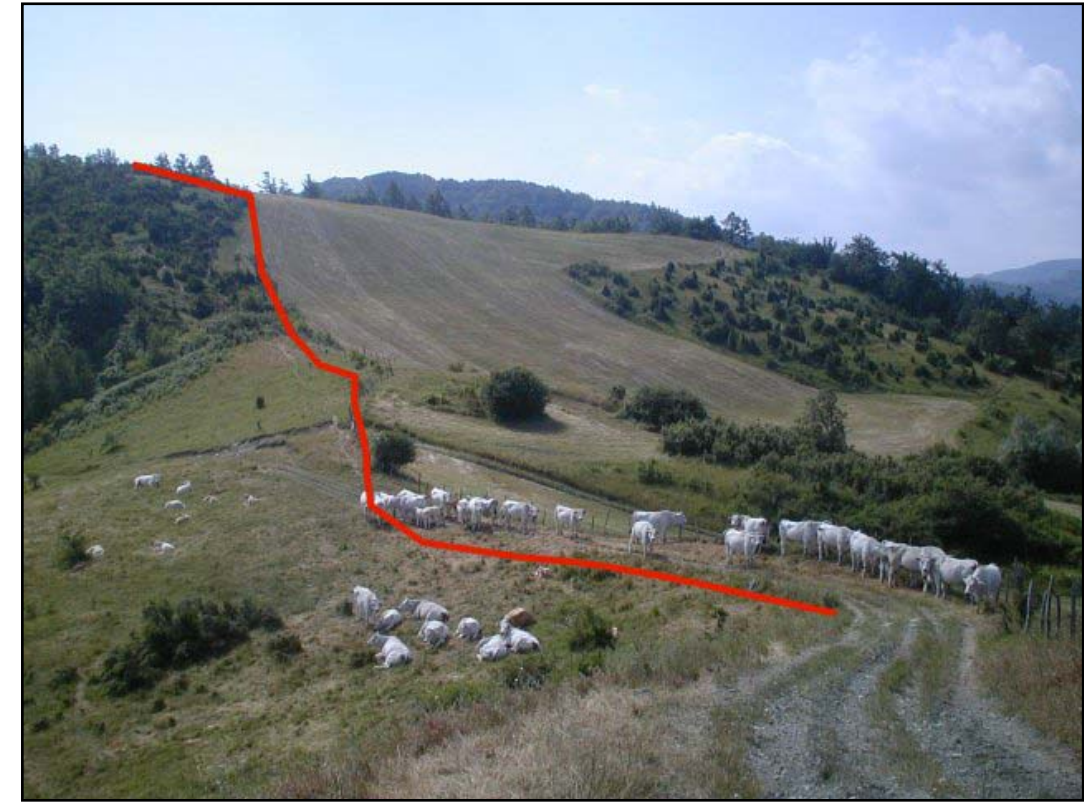


Foto 107: Discesa in cresta da Poggio delle Campane



Foto 106: Percorrenza in cresta in località Poggio del Termine



Foto 108: Percorrenza in cresta in località Anidoni

CLIENTE

Snam Rete Gas S.p.A.

LOCALITA'

Regioni Umbria, Marche e Toscana

PROGETTO / IMPIANTO

Metanodotto Foligno - Sestino

COMMESSA
663000UNITÀ
PRG

LB-D-83207

Fg. 29 di 32

Rev.
0

Foto 109: Percorrenza in cresta in località Caicaglia

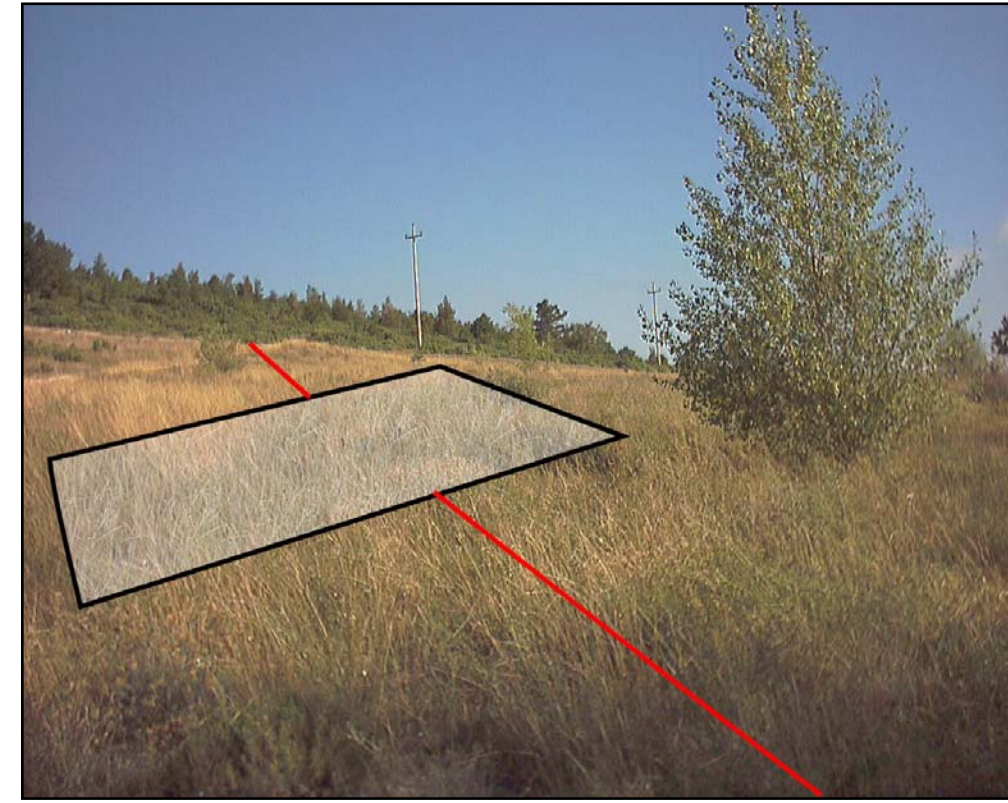


Foto A1: PIL n.1



Foto 110: Percorrenza in cresta in località Case Serra

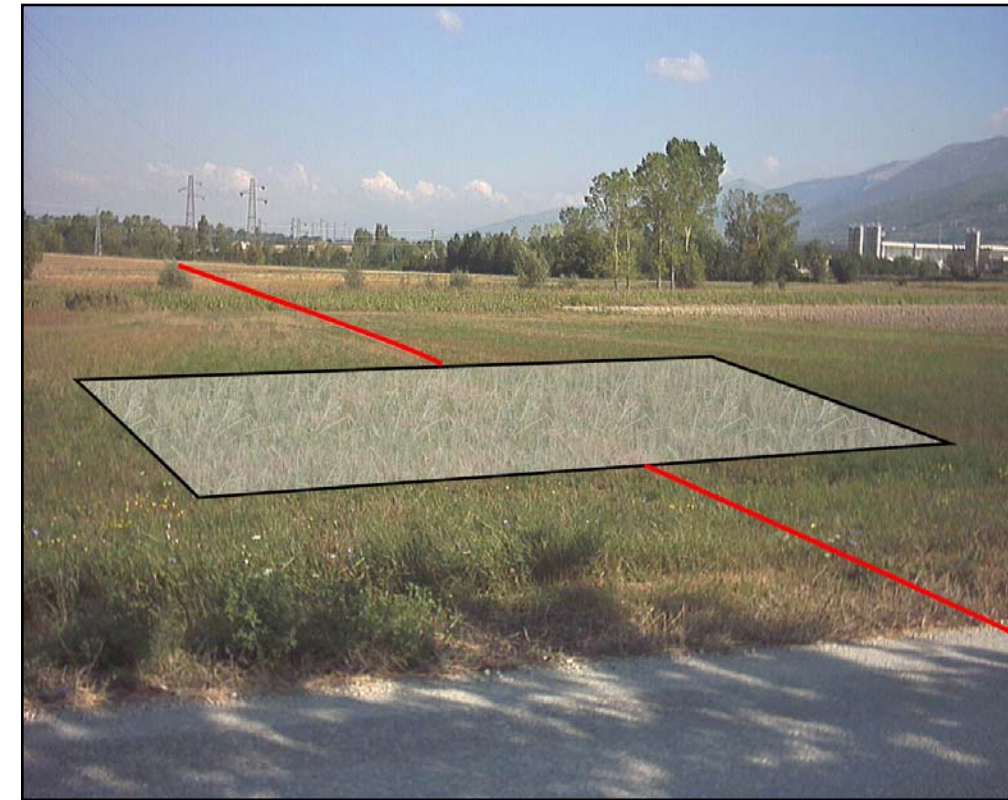


Foto A2: PIL n.2

CLIENTE

Snam Rete Gas S.p.A.

LOCALITA'

Regioni Umbria, Marche e Toscana

PROGETTO / IMPIANTO

Metanodotto Foligno - Sestino

COMMESSA
663000UNITÀ
PRG

LB-D-83207

Fg. 30 di 32

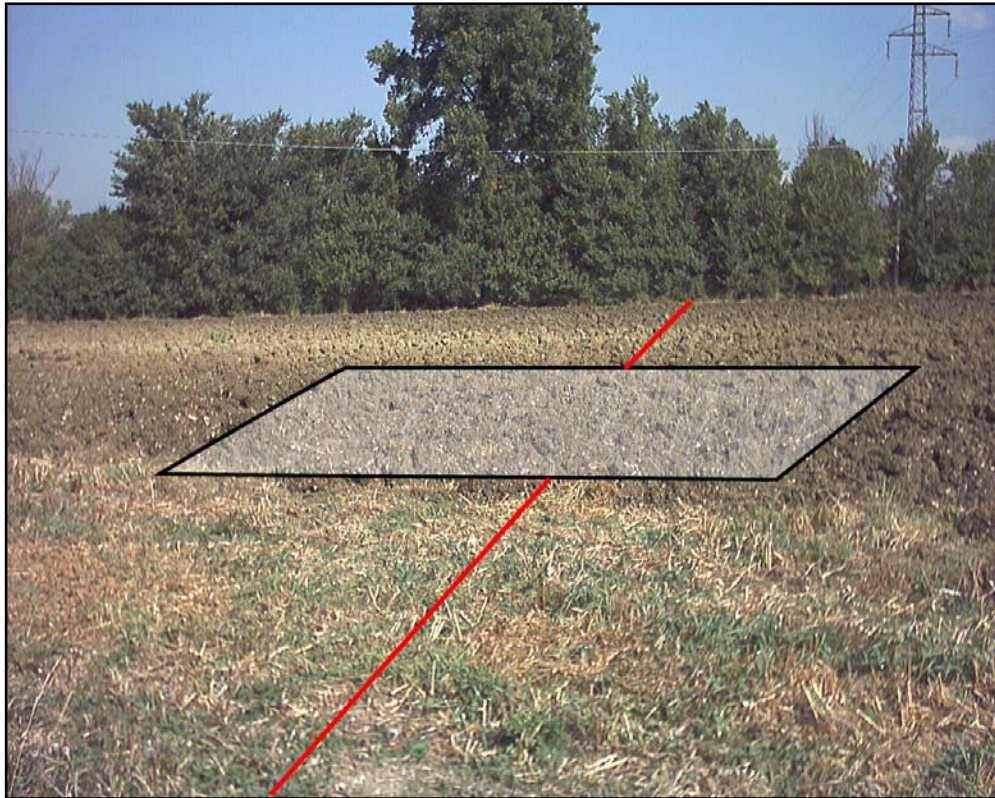
Rev.
0

Foto A3: PIL n.3

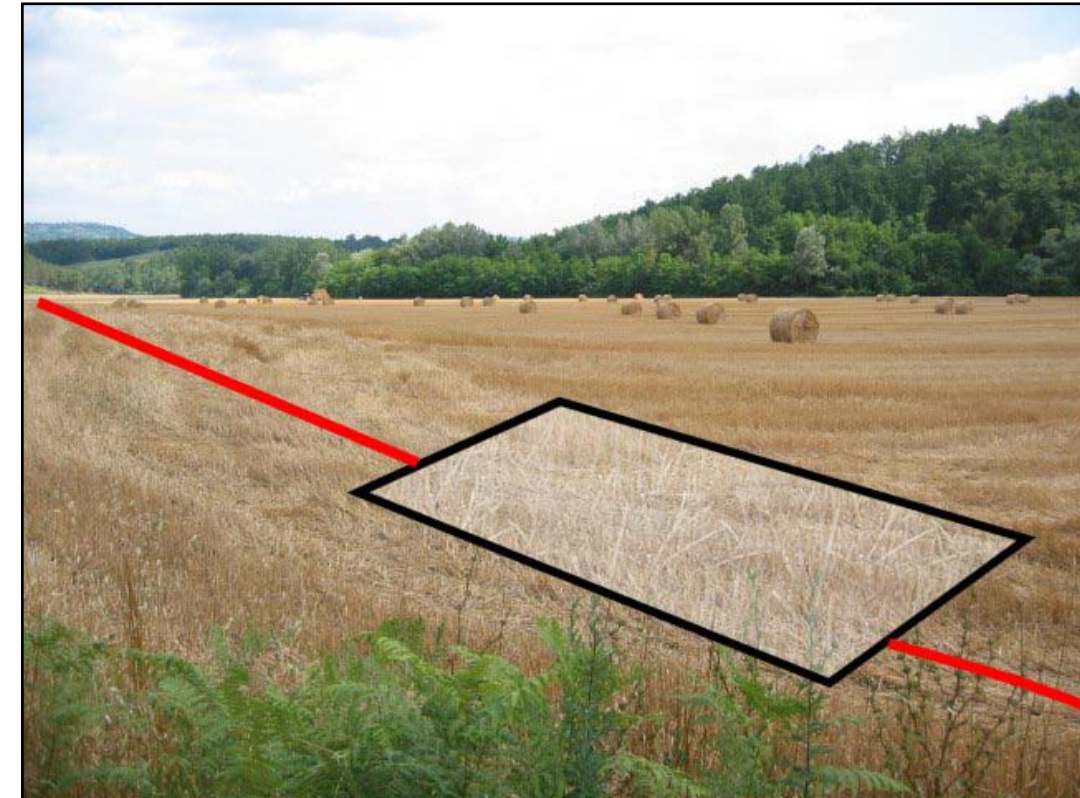


Foto A5: PIL n.5

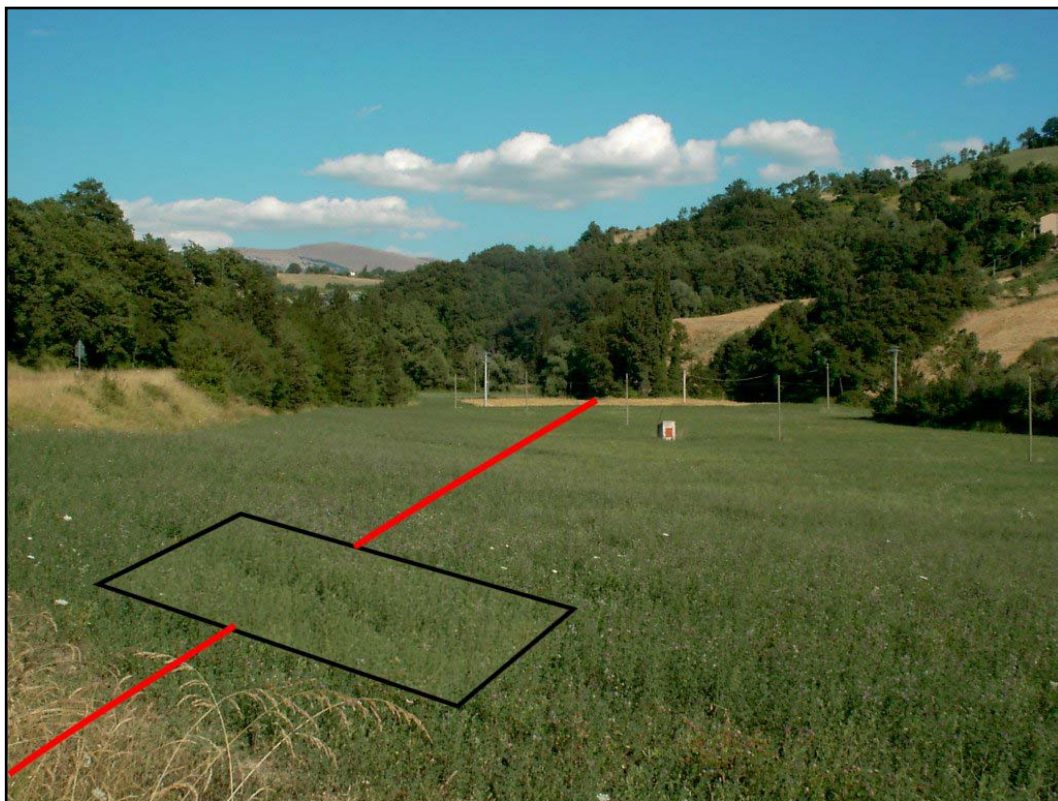


Foto A4: PIL n.4

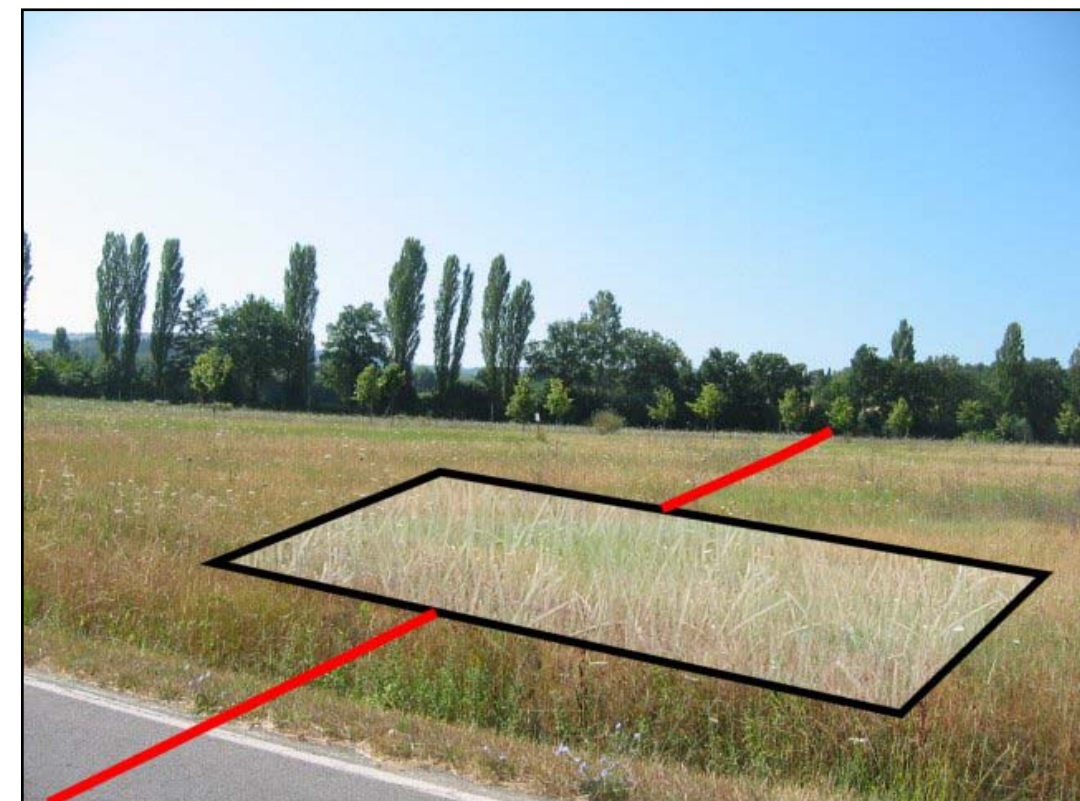


Foto A6: PIL n.6

CLIENTE

Snam Rete Gas S.p.A.

LOCALITA'

Regioni Umbria, Marche e Toscana

PROGETTO / IMPIANTO

Metanodotto Foligno - Sestino

COMMESSA
663000UNITÀ
PRG

LB-D-83207

Fg. 31 di 32

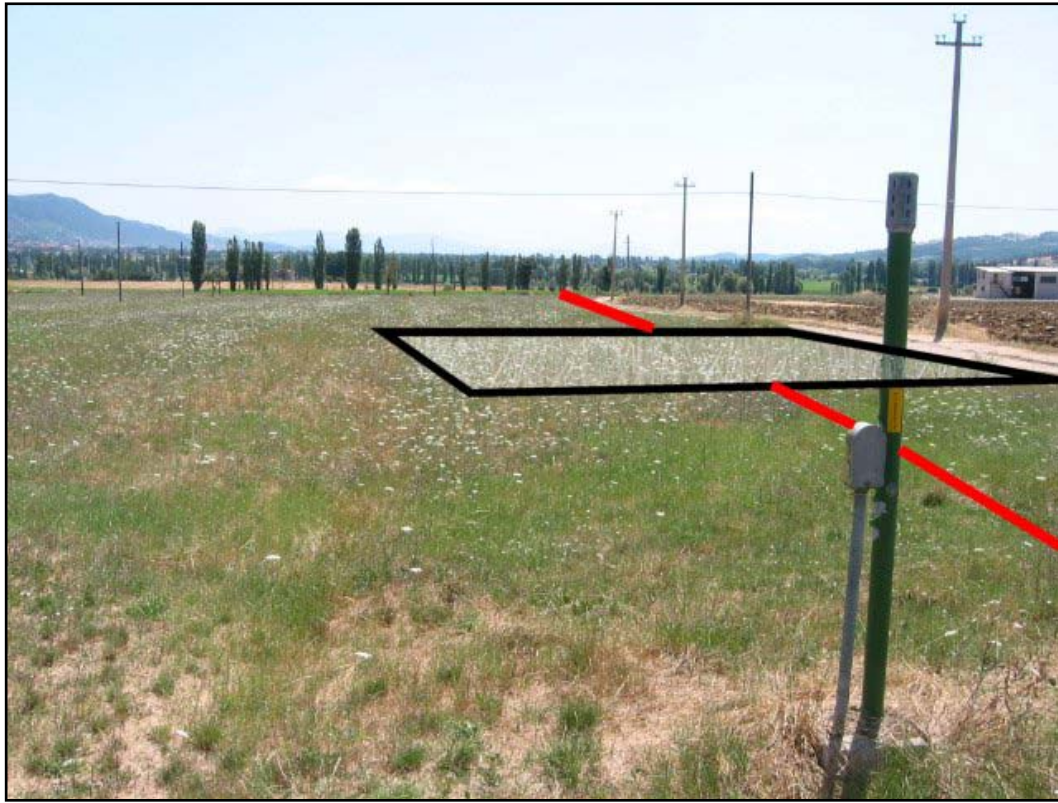
Rev.
0

Foto A7: PIDI n.7

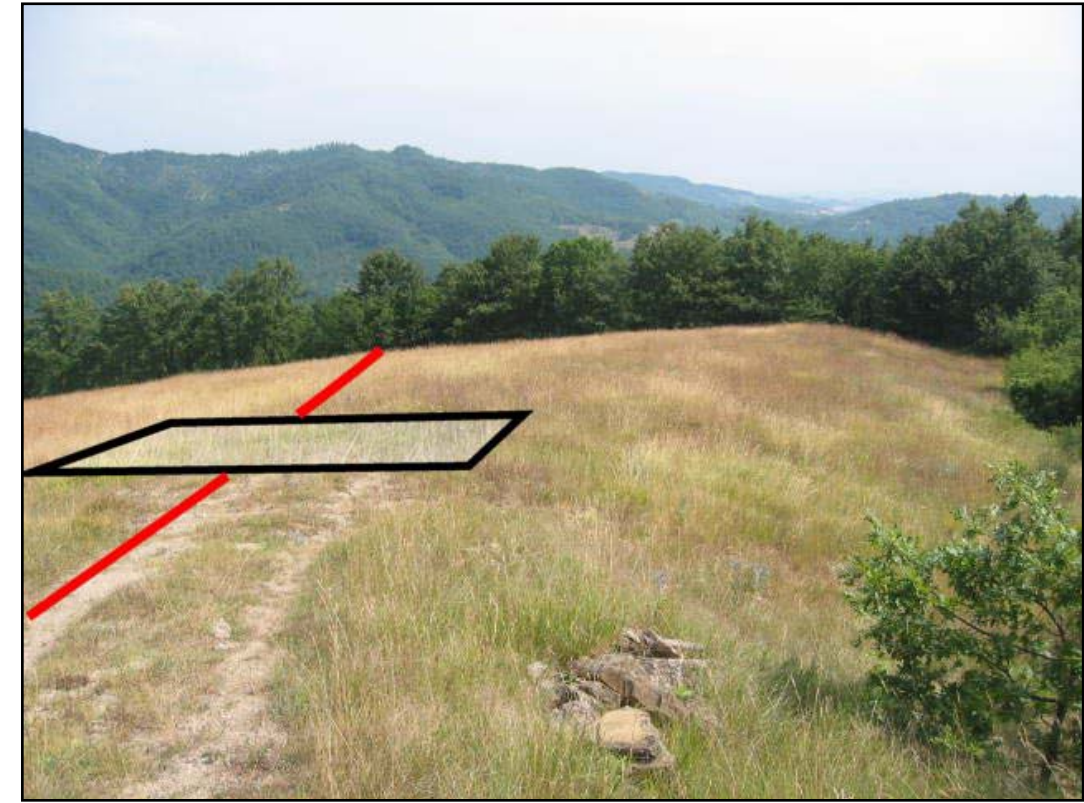


Foto A9: PIL n.9

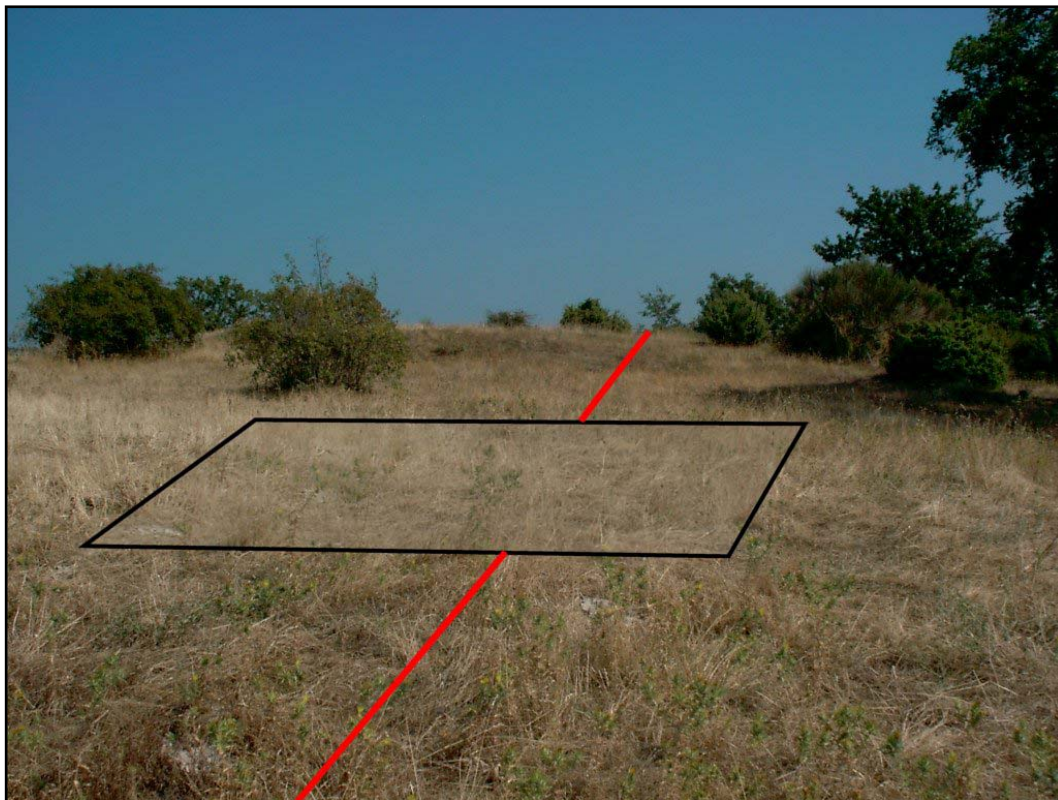


Foto A8: PIL n.8



Foto A10: PIL n.10

CLIENTE

Snam Rete Gas S.p.A.

LOCALITA'

Regioni Umbria, Marche e Toscana

PROGETTO / IMPIANTO

Metanodotto Foligno - Sestino

COMMESSA 663000	UNITÀ PRG
LB-D-83207	
Fg. 32 di 32	Rev. 0

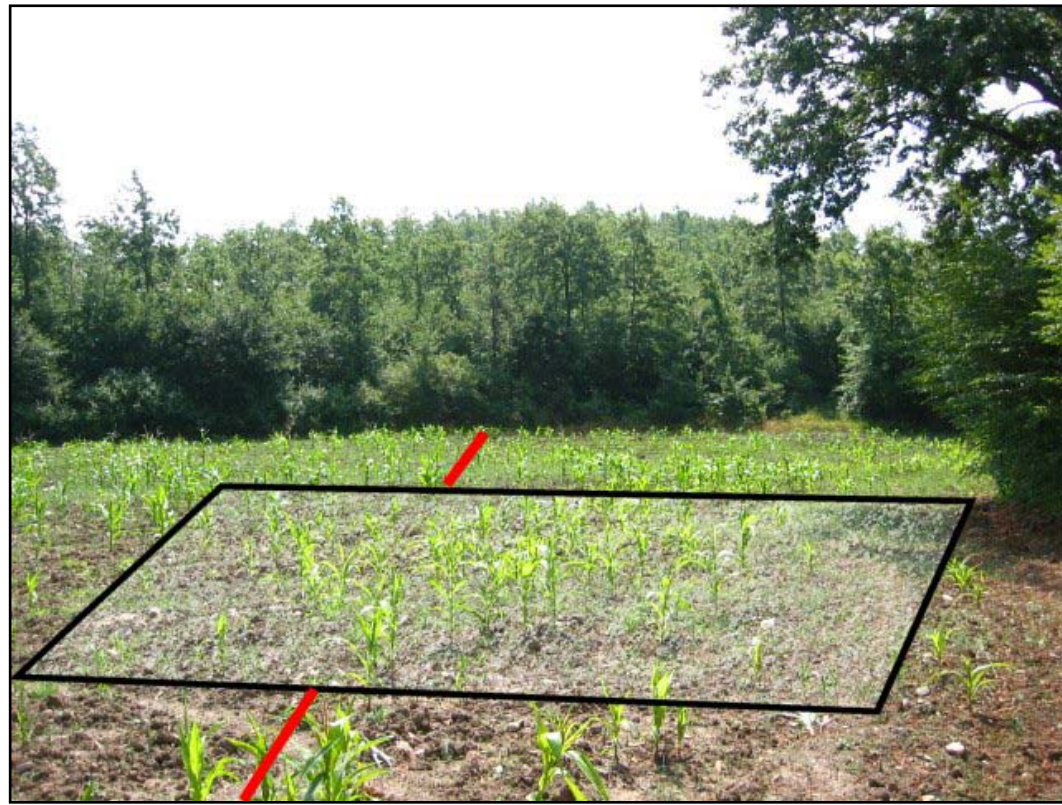


Foto A11: PIL n.11

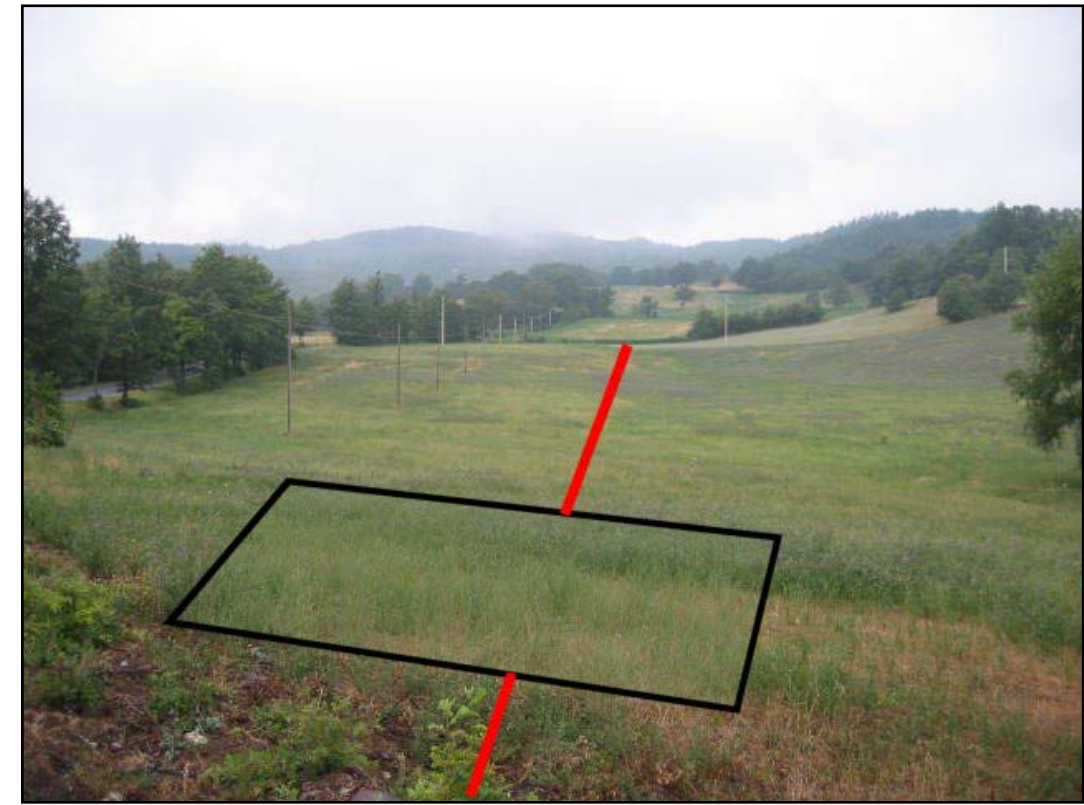


Foto A13: PIL n.13

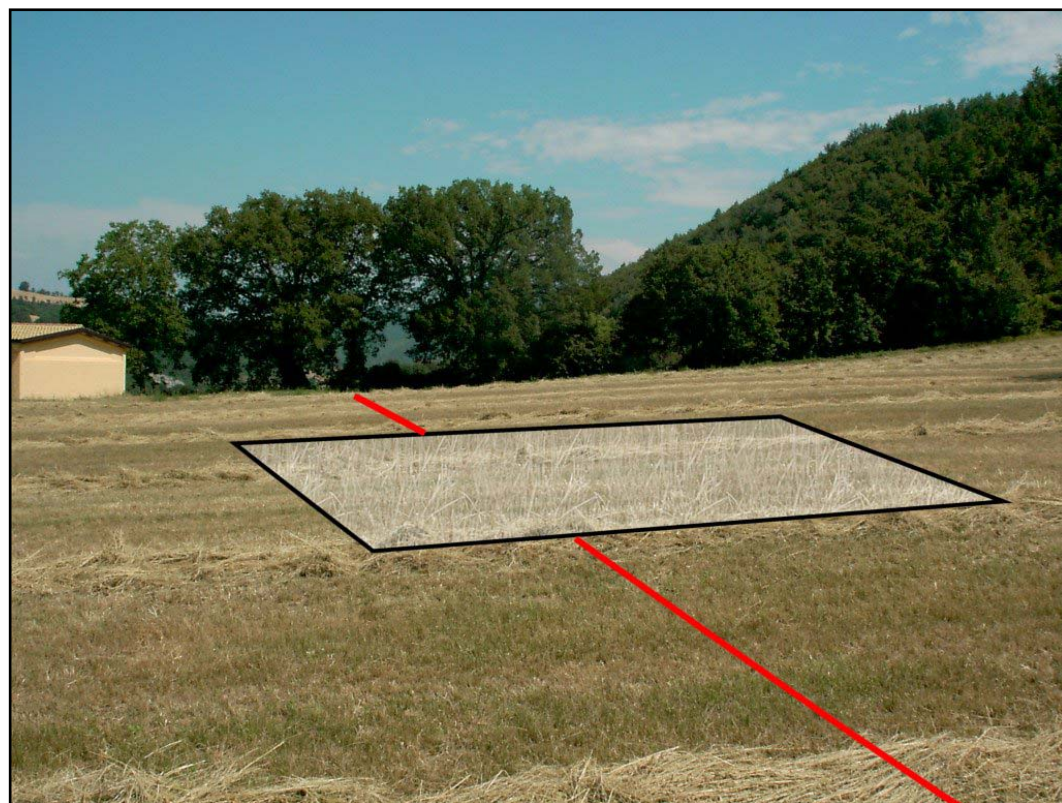


Foto A12: PIL n.12

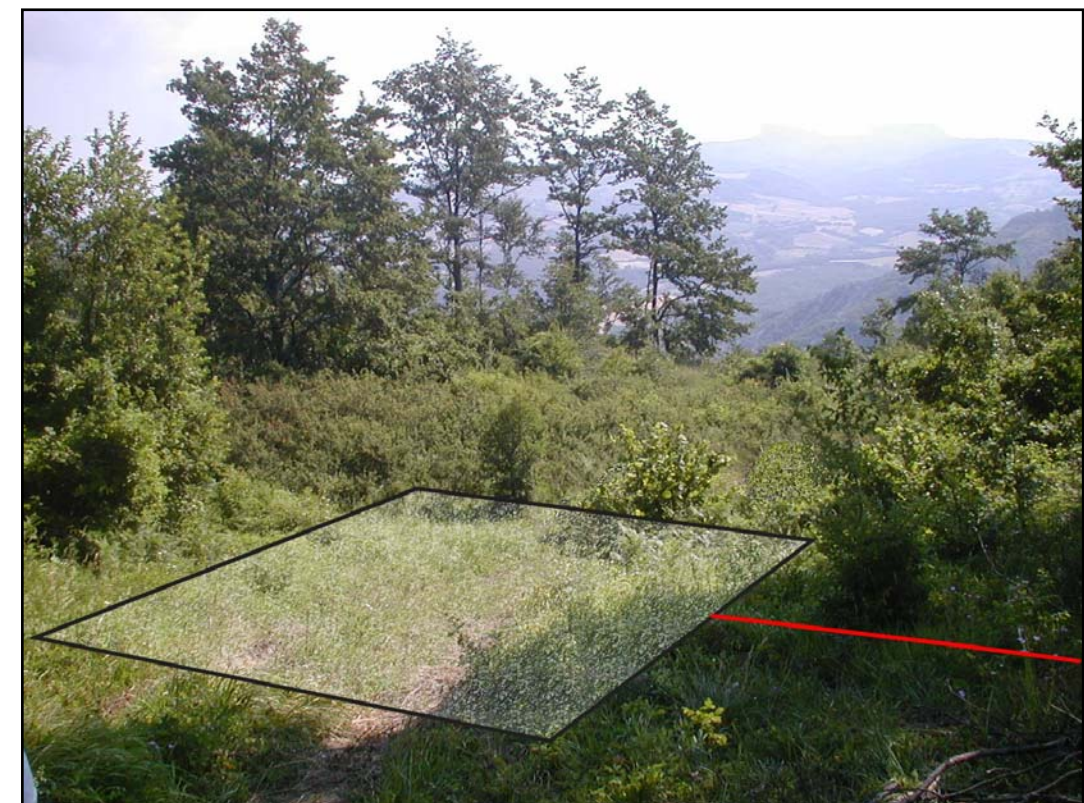


Foto A14: PIDI n.14