

FIG. A - IMPIANTO CON SESTO REGOLARE

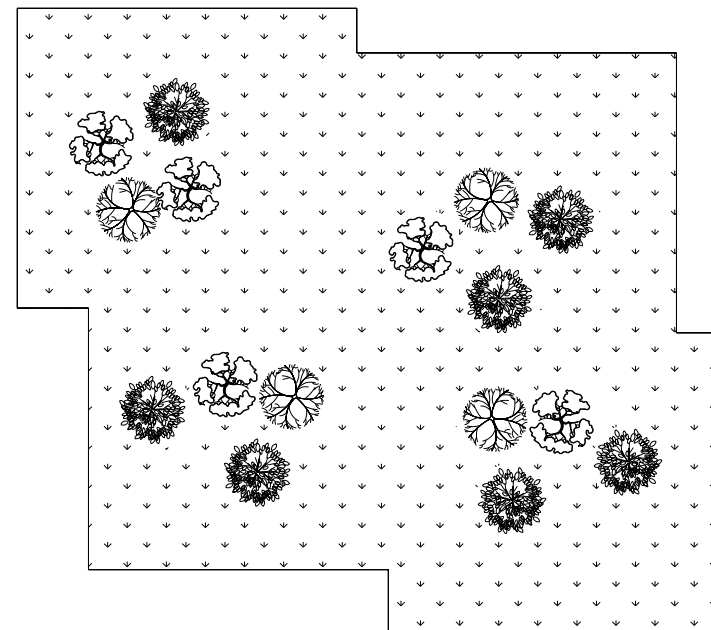


FIG. B - IMPIANTO CON SESTO IRREGOLARE A GRUPPI

SCHEMA DIMENSIONALE DEL SESTO D'IMPIANTO

SESTO D'IMPIANTO (m)	DENSITA' PIANTE (ha. n.)
3.00 x 3.00	1.111
2.50 x 2.50	1.600
2.00 x 2.50	2.000
2.00 x 2.00	2.500
1.00 x 3.00	3.333

TIPOLOGIA DI PIANTAGIONE

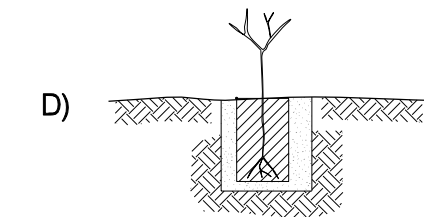
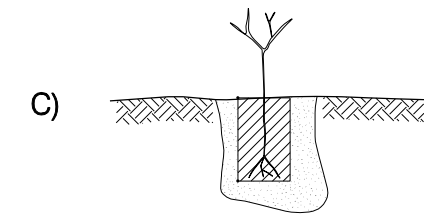
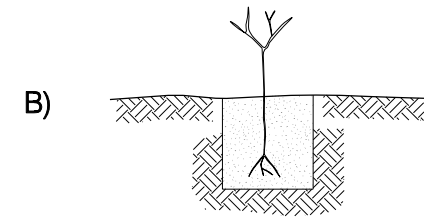
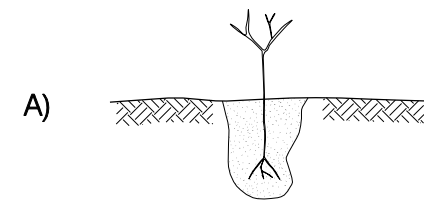
1 - MESSA A DIMORA DI PIANTINE DI 1-2 ANNI DI ETA'	A - RADICE NUDA A COLPO DI ZAPPA
	B - RADICE NUDA IN BUCA DI 40x40x40 cm
	C - IN CONTENITORE A COLPO DI ZAPPA
	D - IN CONTENITORE IN BUCA DI 40x40x40 cm
2 - MESSA A DIMORA DI SEMI	A - SEMI
	B - SEMI PRE-GERMINATI
3 - MESSA A DIMORA DI PIANTE DI ALTEZZA 1-3 m	A - PIANTE IN ZOLLA
	B - PIANTE IN CONTENITORE
4 - MESSA A DIMORA DI PIANTE	A - TALEE

CRITERI DI ESECUZIONE:

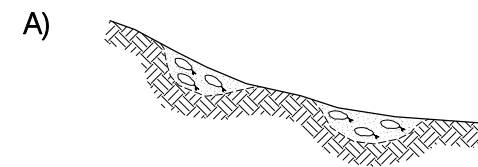
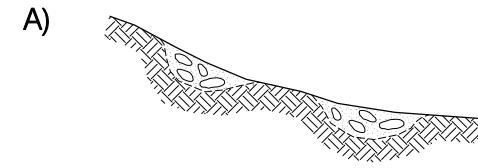
- LA MESSA A DIMORA DI SPECIE ARBOREE ED ARBUSTIVE, A RADICE NUDA O TALEA O IN CONTENITORE, VIENE FATTA IN BUCHE, DI DIMENSIONI MEDIE DI 0.40x0.40x0.40 m O DI PARIVOLUME. PER LE PIANTINE A RADICE NUDA LA MESSA A DIMORA VIENE FATTA DURANTE IL PERIODO VEGETATIVO MENTRE PER QUELLE IN CONTENITORE L'OPERAZIONE PUO' ESSERE ESEGUITA DURANTE L'INTERO ARCO DELL'ANNO (SI CERCA DI ESCUDERE I PERIODI PIU' CALDI). LE BUCHE VENGONO APERTE A MANO O CON MOTOTRIVELLA OPPURE, IN CONDIZIONI DI TERRENO FAVOREVOLE, SONO RICAVATE A COLPO DI ZAPPA, FERMO RESTANDO CHE LE DIMENSIONI DEVONO CONSENTIRE LA CORRETTA SISTEMAZIONE DELL'APPARATO RADICALE DELLE PIANTINE O DEL PANE DI TERRA. LE OPERAZIONI DI MESSA A DIMORA COMPRENDONO LA FORNITURA A PIE' D'OPERA DELLE PIANTINE, L'APERTURA DELLE BUCHE E IL SUCCESSIVO RINTERRO E, DOVE PREVISTO, LA MESSA IN OPERA DI ACCORGIMENTI PER LA PROTEZIONE INDIVIDUALE DELLE PIANTE STESSE. IL MATERIALE VIVAISTICO DEVE AVERE UN'ETA' COMPRESA FRA 1 E 2 ANNI E COMUNQUE DIMENSIONI INFERIORI AI 0.20 m DI ALTEZZA (MISURA PRESA DAL COLLETTO), ESSERE IN BUONE CONDIZIONI VEGETATIVE E CON L'APPARATO RADICALE INTEGRO E FRESCO;
- LA MESSA A DIMORA PUO' ESSERE EFFETTUATA A SESTO REGOLARE O IRREGOLARE (FIG. A E FIG. B);
- LA MESSA A DIMORA PUO' ESSERE ESEGUITA ANCHE UTILIZZANDO TALEE PRELEVATE DAL SELVATICO, INTERRATE IN BUCHE RICAVATE CON COLPO DI ZAPPA E AVENTI DIMENSIONI DI 0.40x0.40x0.40 m, APERTE A MANO O A MACCHINA. LA PARTE DI TALEA DA INTERRARE PRESENTA UN TAGLIO OBLIQUO ESEGUITO CON STRUMENTI AFFILATI. IN AREE INSTABILI, LE TALEE POSSONO ESSERE MESSE A DIMORA MEDIANTE PIOLO CON DENSITA' COMPRESA TRA 2 E 6 ESEMPLARI/m²;
- LA MESSA A DIMORA DI PIANTE DI ALTEZZA 1-3 m, IN CONTENITORE O IN ZOLLA, AVVIENE IN BUCHE DI DIMENSIONI VARIABILI DA 0.50x0.50x0.50 m A 0.70x0.70x0.70 m. DEVONO ESSERE ESEGUITE TUTTE LE OPERAZIONI TECNICHE, QUALI ANCORAGGIO, POTATURA, IRRIGAZIONE, IN GRADO DI FAVORIRNE L'ATTECCIMENTO E LO SVILUPPO.

REV.	DATA	DESCRIZIONE	ELABORATO	VERIFICATO	APPROVATO
0	15/10/2004	Emissione	Lanni	Casati	Lanni
Proprietario: Snam Rete Gas Progettista: Snamprogetti			LC-D-83401 Fg. 1 di 2		
METANODOTTO FOLIGNO - SESTINO DN 1200 (48") P 75 bar			COMM. 663000 INDICE 0		
MESSA A DIMORA DI SPECIE ARBOREE E ARBUSTIVE			SCALA SOSTITUISCE IL SOSTITUITO DAL		

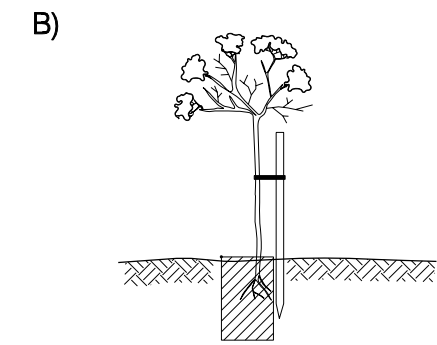
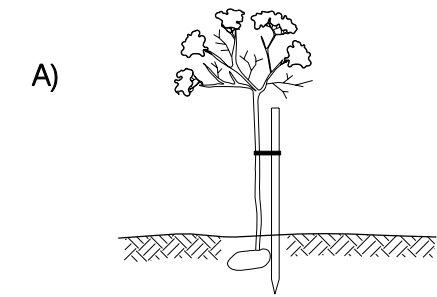
TIPOLOGIA 1



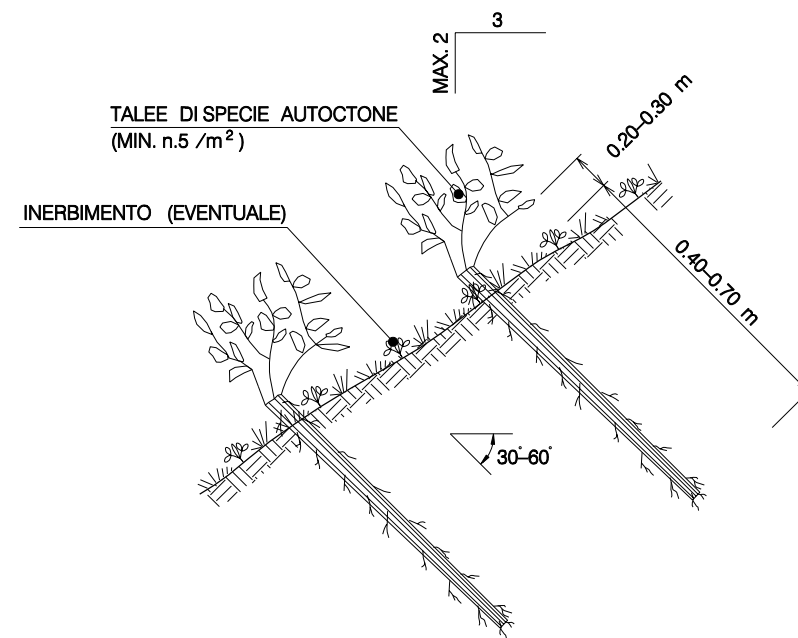
TIPOLOGIA 2



TIPOLOGIA 3



TIPOLOGIA 4



REV.	DATA	DESCRIZIONE	ELABORATO	VERIFICATO	APPROVATO
0	15/10/2004	Emissione	Lanni	Casati	Lanni
		Proprietario	Progettista		
		Snam Rete Gas	Snamprogetti		
METANODOTTO FOLIGNO - SESTINO DN 1200 (48") P 75 bar			COMM. 663000		
MESSA A DIMORA DI SPECIE ARBOREE E ARBUSTIVE			INDICE		
			0		
			SCALA		
			SOSTITUISCE IL		
			SOSTITUITO DAL		