

Localizzazione Amministrativa

Comune Vigonovo
 Provincia Venezia
 progressivo chilometrico 0+500.00

Legenda

- edifici sensibili
- edifici interferiti
- edifici demoliti
- < punti di ripresa fotografica

Caratteristiche dell' edificio

Tipologia Edificio residenziale
 Numero piani 2

Note:

Il tracciato dell'idrovia si sviluppa in nuova sede, pertanto il fabbricato risulta interferito.
 L'edificio si presenta in buono stato di conservazione e risultano essere destinato ad uso residenziale.

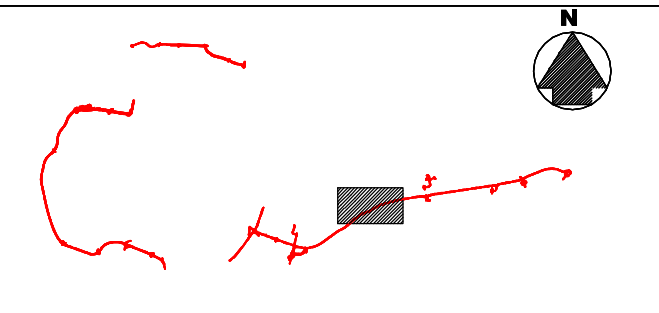
Identificazione rilievo fotografico

codice edificio 19
 data rilievo 03/02/2011

LEGENDA

VARIANTE AL SISTEMA VIARIO DI COLLEGAMENTO E ADDUZIONE ALLE AUTOSTRADE

- ● ● ● ● CONFINE PROVINCIALE
- ● ● ● ● CONFINE COMUNALE
- Padova COMUNE
- - - - - IMPRONTA DELL'OPERA
- Rilevato
- Viadotto
- Galleria
- Trincea
- ==== TRACCIATO INTEGRAZIONI
- VIABILITA' DI PROGRAMMA
- VARIANTI STRADE ESISTENTI E STRADE PODERALI (A CARICO DEL PROPONENTE)
- ==== TRACCIATO S.I.A.



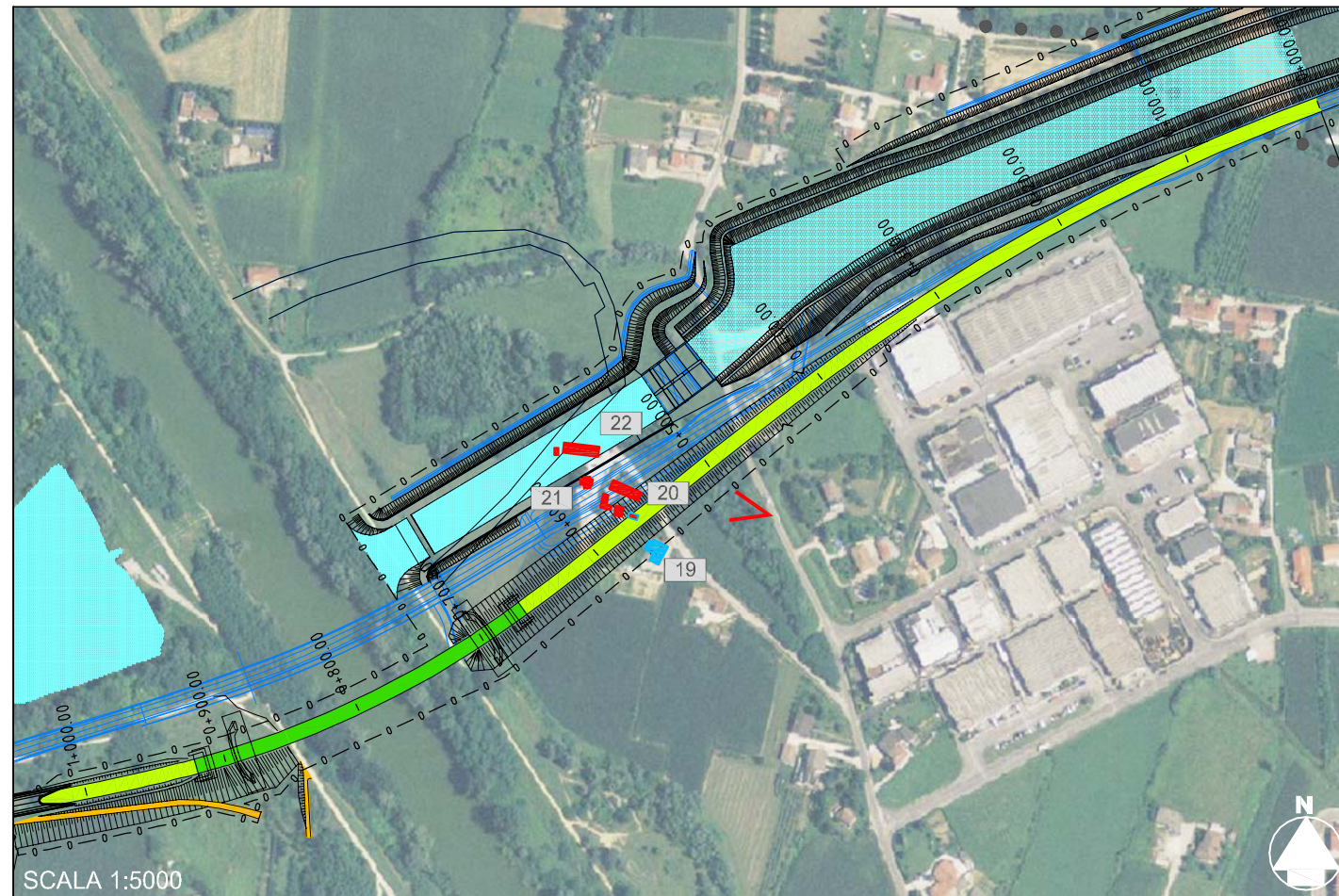
VARIANTE I4

Report degli edifici interferiti

Scheda n° 1

P58200VD8A0130

SCALA 1:5.000



Localizzazione Amministrativa

Comune	Vigonovo
Provincia	Venezia
progressivo chilometrico	0+500.00

Caratteristiche dell' edificio

Tipologia	Edificio residenziale
Numero piani	2

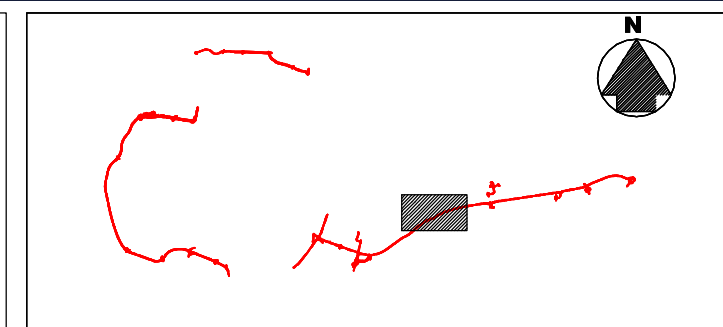
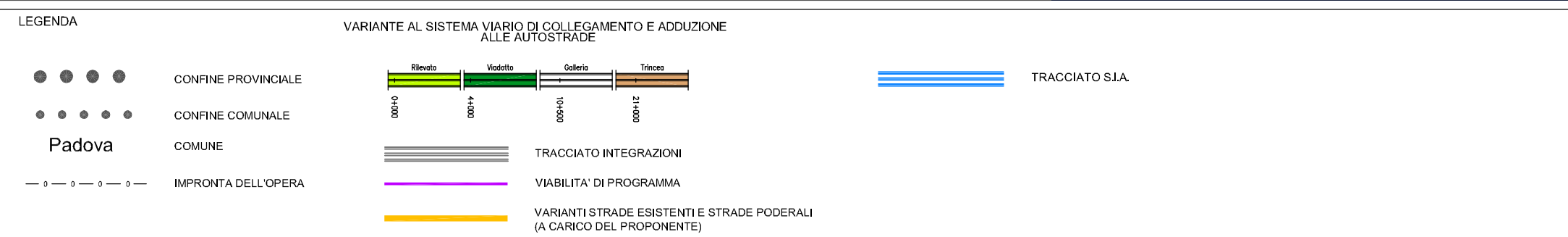
Note:
 Il tracciato dell'idrovia si sviluppa in nuova sede, pertanto il fabbricato risulta demolito.
 L'edificio e gli annessi si presentano in pessimo stato di conservazione e risultano essere destinati ad uso residenziale.

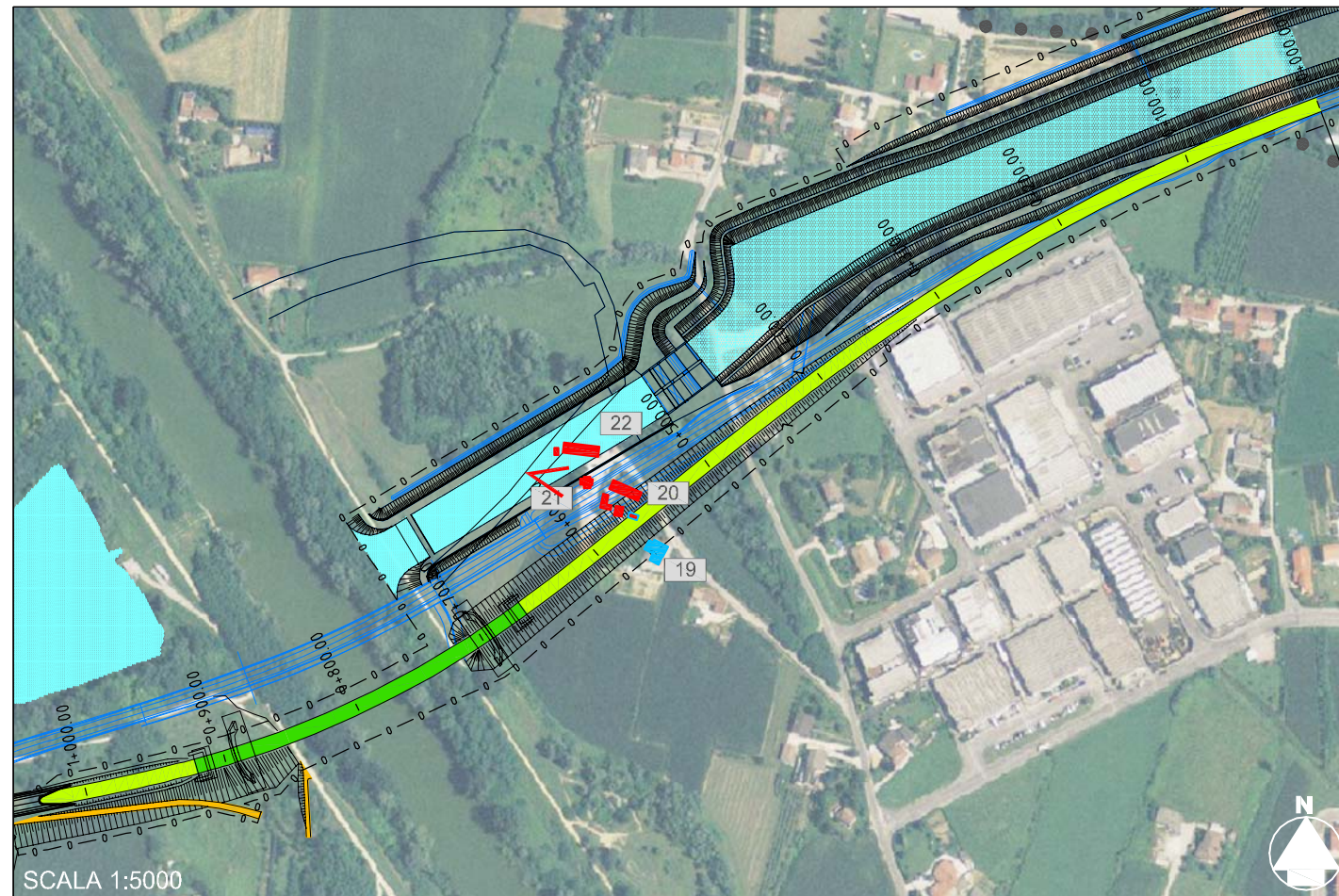
Legenda

- edifici sensibili
- edifici interferiti
- edifici demoliti
- < punti di ripresa fotografica

Identificazione rilievo fotografico

codice edificio	20
data rilievo	25/02/2011





Localizzazione Amministrativa

Comune Vigonovo
 Provincia Venezia
 progressivo chilometrico 0+500.00

Legenda

- edifici sensibili
- edifici interferiti
- edifici demoliti
- < punti di ripresa fotografica

Caratteristiche dell' edificio

Tipologia Edificio residenziale
 Numero piani 2

Note:

Il tracciato dell'idrovia si sviluppa in nuova sede, pertanto il fabbricato risulta demolito.
 L'edificio si presenta in buono stato di conservazione e risulta essere destinato ad uso residenziale .

Identificazione rilievo fotografico

codice edificio 21
 data rilievo 25/02/2011

LEGENDA

VARIANTE AL SISTEMA VIARIO DI COLLEGAMENTO E ADDUZIONE ALLE AUTOSTRAD

- ● ● ● ● CONFINE PROVINCIALE
- ● ● ● ● CONFINE COMUNALE
- Padova COMUNE
- - - - - IMPRONTA DELL'OPERA
- Rilevato
- Viadotto
- Galleria
- Trincea
- ==== TRACCIATO INTEGRAZIONI
- ==== VIABILITA' DI PROGRAMMA
- ==== VARIANTI STRADE ESISTENTI E STRADE PODERALI (A CARICO DEL PROPONENTE)
- ==== TRACCIATO S.I.A.



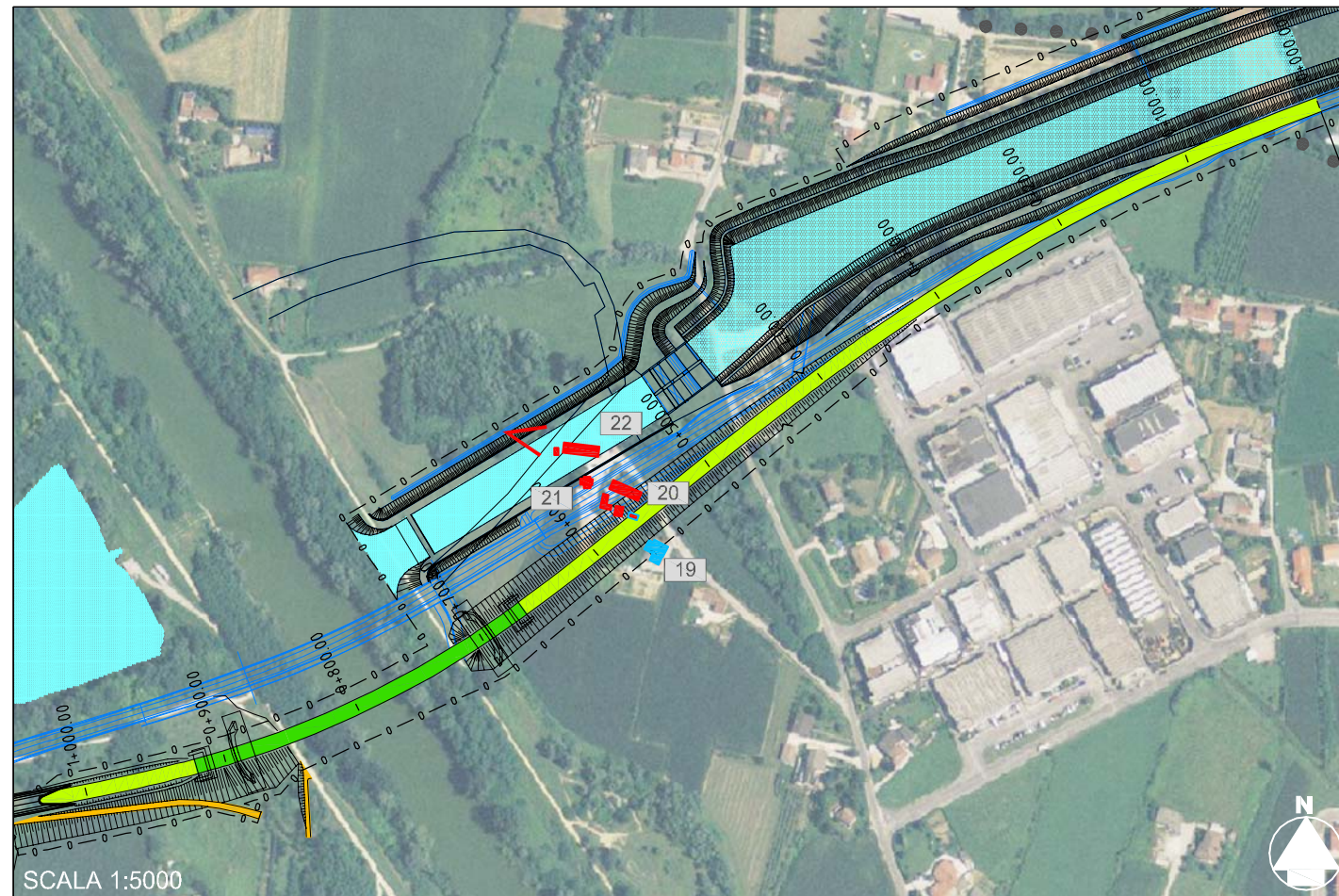
VARIANTE I4

Report degli edifici interferiti

scheda n° 3

P58200VD8A0130

SCALA 1:5000



Localizzazione Amministrativa

Comune Vigonovo
 Provincia Venezia
 progressivo chilometrico 0+500.00

Legenda

- edifici sensibili
- edifici interferiti
- edifici demoliti
- < punti di ripresa fotografica

Caratteristiche dell' edificio

Tipologia Edificio residenziale
 Numero piani 1

Note:

Il tracciato dell'idrovia si sviluppa in nuova sede, pertanto il fabbricato risulta demolito.
 L'edificio si presenta in buono stato di conservazione e risulta essere destinato ad uso residenziale .

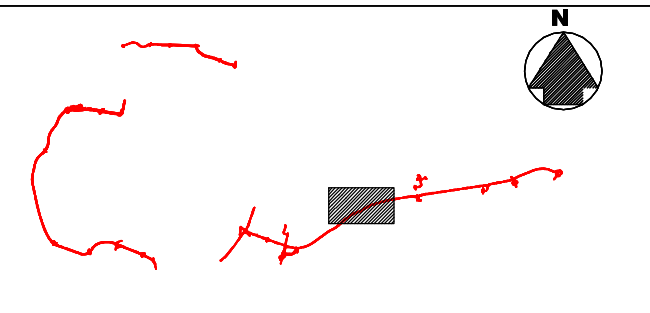
Identificazione rilievo fotografico

codice edificio 22
 data rilievo 25/02/2011

LEGENDA

VARIANTE AL SISTEMA VIARIO DI COLLEGAMENTO E ADDUZIONE ALLE AUTOSTRAD

- ● ● ● ● CONFINE PROVINCIALE
- ● ● ● ● CONFINE COMUNALE
- Padova COMUNE
- - - - - IMPRONTA DELL'OPERA
- Rilevato
- Viadotto
- Galleria
- Trincea
- ▬▬▬▬▬ TRACCIATO S.I.A.
- ▬▬▬▬▬ TRACCIATO INTEGRAZIONI
- ▬▬▬▬▬ VIABILITA' DI PROGRAMMA
- ▬▬▬▬▬ VARIANTI STRADE ESISTENTI E STRADE PODERALI (A CARICO DEL PROPONENTE)



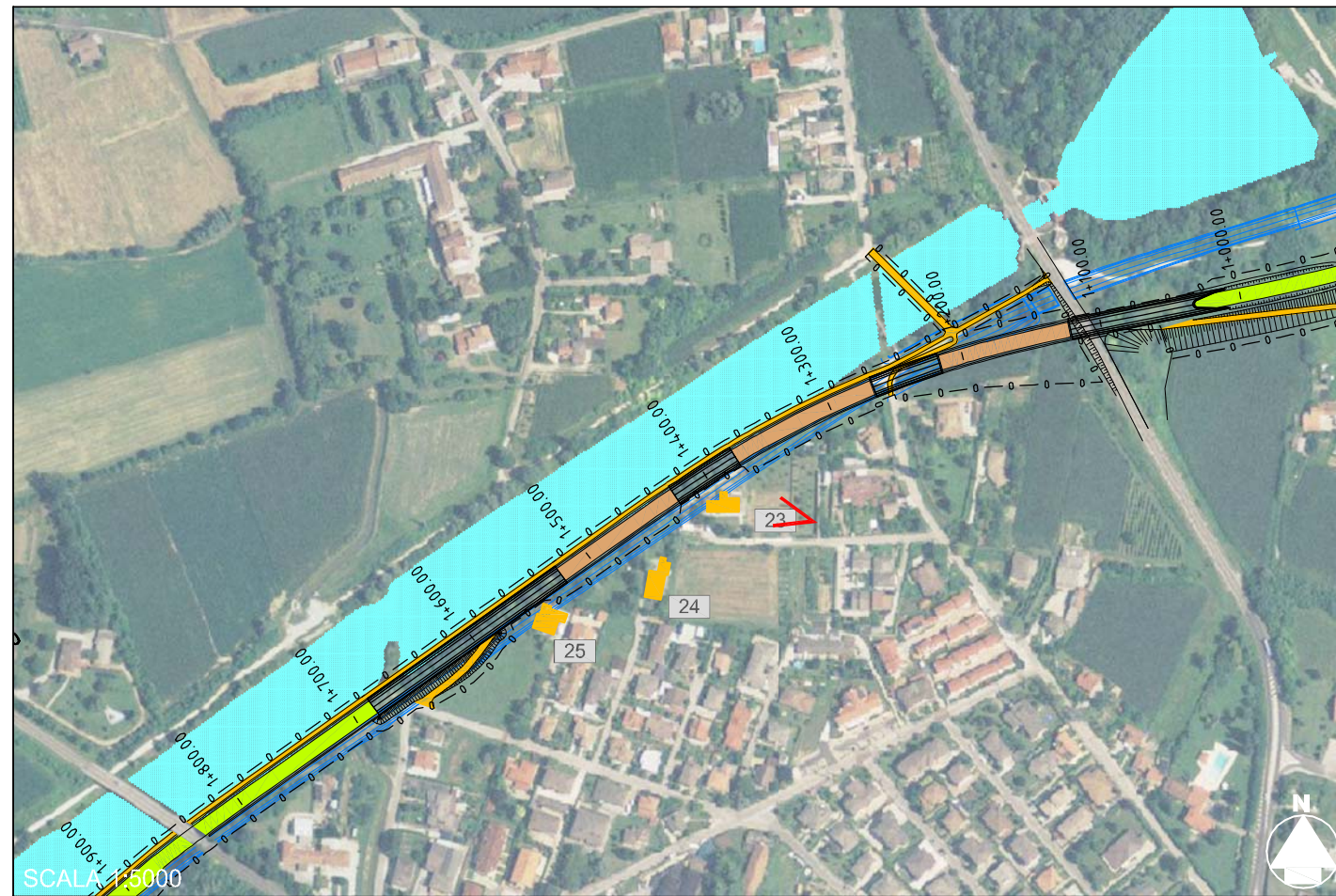
VARIANTE I4

Report degli edifici interferiti

scheda n° 4

P58200VD8A0130

SCALA 1:5000



Localizzazione Amministrativa

Comune Vigonovo
 Provincia Venezia
 progressivo chilometrico 13+300.00

Legenda

- edifici sensibili
- edifici interferiti
- edifici demoliti
- < punti di ripresa fotografica

Caratteristiche dell' edificio

Tipologia Edificio residenziale
 Numero piani 2

Note:

Il tracciato stradale si sviluppa in nuova sede, pertanto il fabbricato risulta in fasce sensibile.
 L'edificio, composto da tre unità abitative, è in ristrutturazione e si presenta in ottimo stato di conservazione. La concessione edilizia è la n° 06/0126 del 02.07.2007

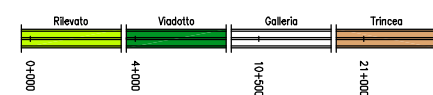
Identificazione rilievo fotografico

codice edificio 23
 data rilievo 25/02/2009

LEGENDA

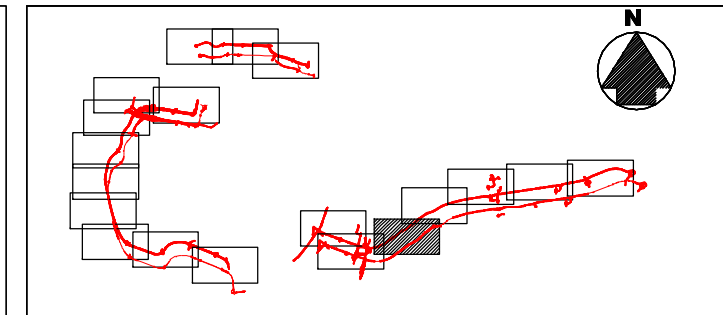
- ● ● ● ● CONFINE PROVINCIALE
- ● ● ● ● CONFINE COMUNALE
- Padova COMUNE
- - - - - IMPRONTA DELL'OPERA

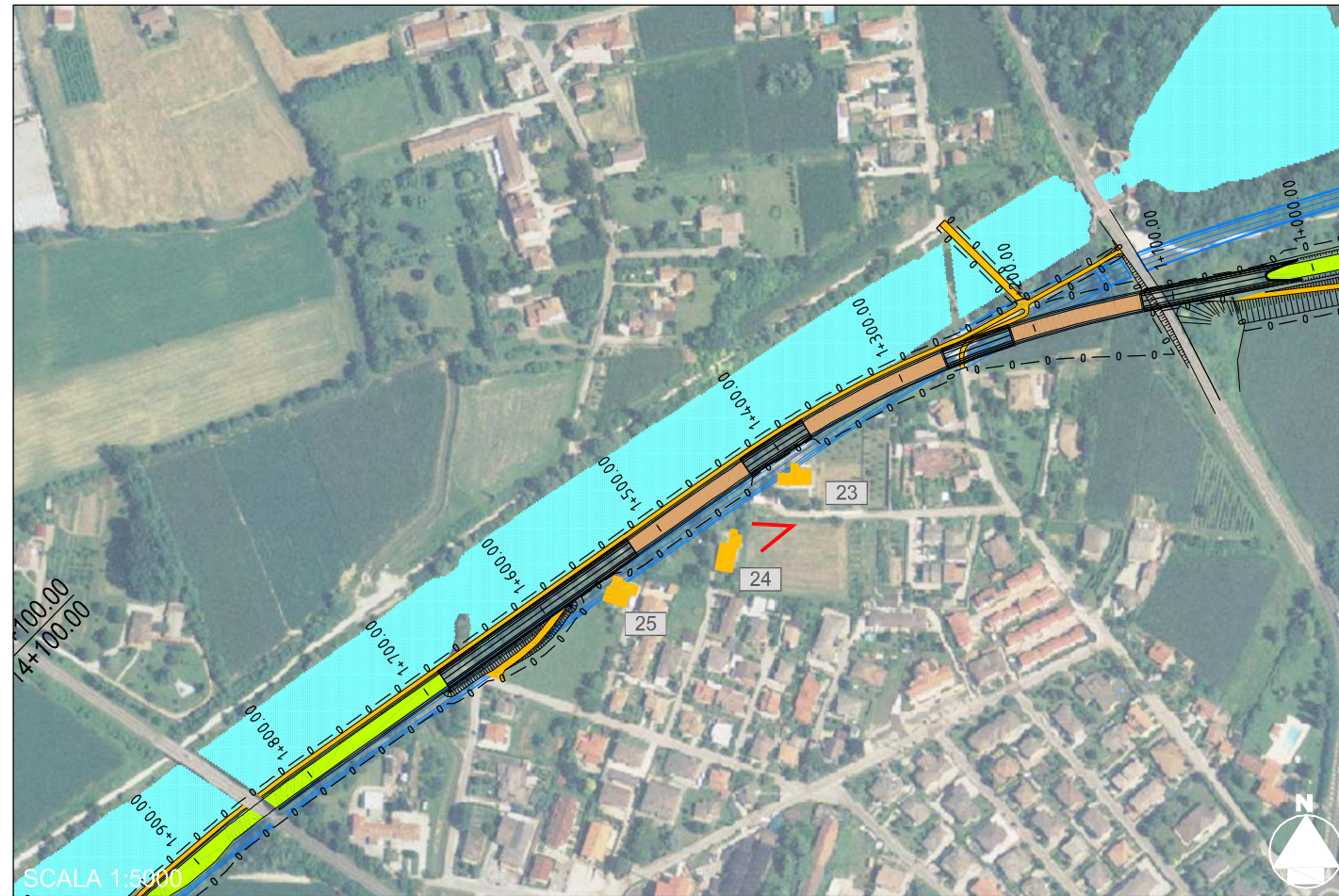
VARIANTE AL SISTEMA VIARIO DI COLLEGAMENTO E ADDUZIONE ALLE AUTOSTRADE



- ▬▬▬▬▬ TRACCIATO INTEGRAZIONI
- ▬▬▬▬▬ VIABILITA' DI PROGRAMMA
- ▬▬▬▬▬ VARIANTI STRADE ESISTENTI E STRADE PODERALI (A CARICO DEL PROPONENTE)

▬▬▬▬▬ TRACCIATO S.I.A.





Localizzazione Amministrativa

Comune Vigonovo
 Provincia Venezia
 progressivo chilometrico 13+400.00

Legenda

- edifici sensibili
- edifici interferiti
- edifici demoliti
- < punti di ripresa fotografica

Caratteristiche dell' edificio

Tipologia Edificio residenziale
 Numero piani 2

Note:

Il tracciato stradale si sviluppa in nuova sede, pertanto il fabbricato risulta sensibile.
 L'edificio si presenta in buono stato di conservazione e risulta essere destinato ad uso residenziale.

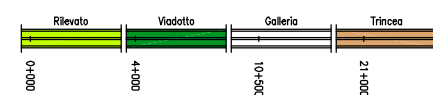
Identificazione rilievo fotografico

codice edificio 24
 data rilievo 25/02/2009

LEGENDA

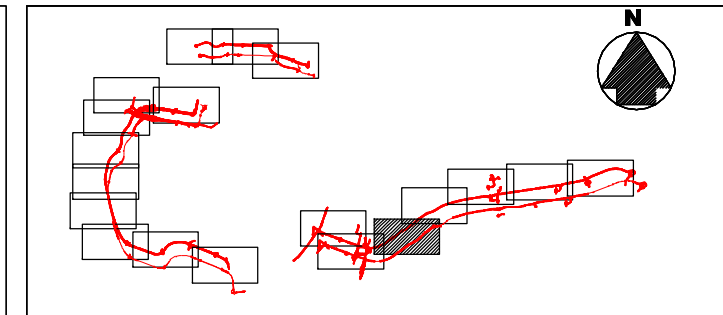
- ● ● ● CONFINO PROVINCIALE
- ● ● ● CONFINO COMUNALE
- Padova COMUNE
- - - - - IMPRONTA DELL'OPERA

VARIANTE AL SISTEMA VIARIO DI COLLEGAMENTO E ADDUZIONE ALLE AUTOSTRADE



- ==== TRACCIATO INTEGRAZIONI
- ==== VIABILITA' DI PROGRAMMA
- ==== VARIANTI STRADE ESISTENTI E STRADE PODERALI (A CARICO DEL PROPONENTE)

==== TRACCIATO S.I.A.



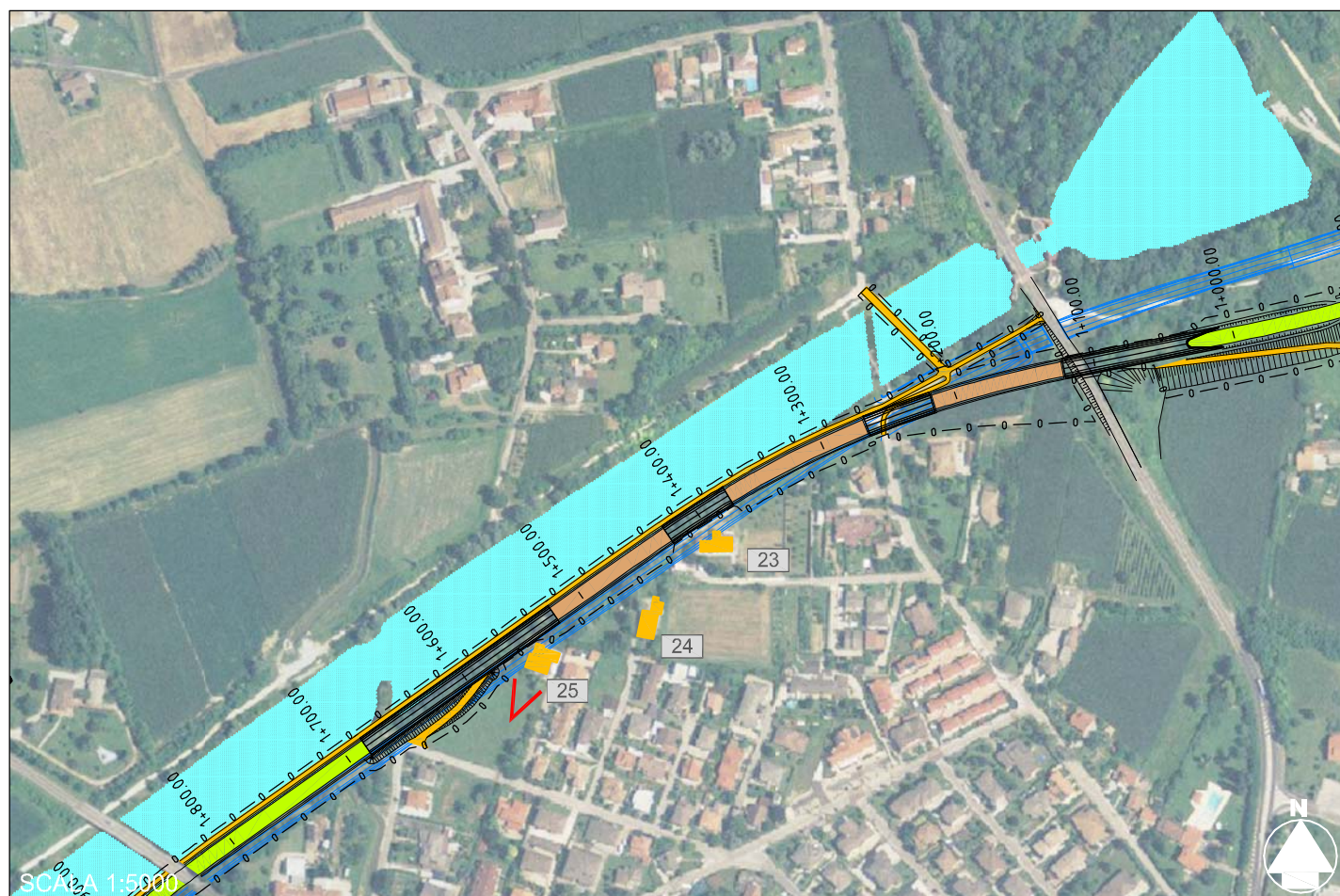
VARIANTE I4

Report degli edifici interferiti

scheda n° 6

P58200VD8A0130

SCALA 1:5000



Localizzazione Amministrativa

Comune Vigonovo
 Provincia Venezia
 progressivo chilometrico 13+500.00

Legenda

- edifici sensibili
- edifici interferiti
- edifici demoliti
- < punti di ripresa fotografica

Caratteristiche dell' edificio

Tipologia Edificio residenziale
 Numero piani 1

Note:

Il tracciato stradale si sviluppa in nuova sede, pertanto il fabbricato risulta in fascia sensibile.
 L'edificio si presenta in buono stato di conservazione e risulta essere destinato ad uso residenziale.

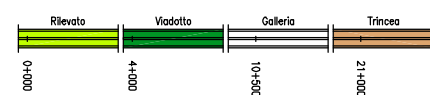
Identificazione rilievo fotografico

codice edificio 25
 data rilievo 25/02/2009

LEGENDA

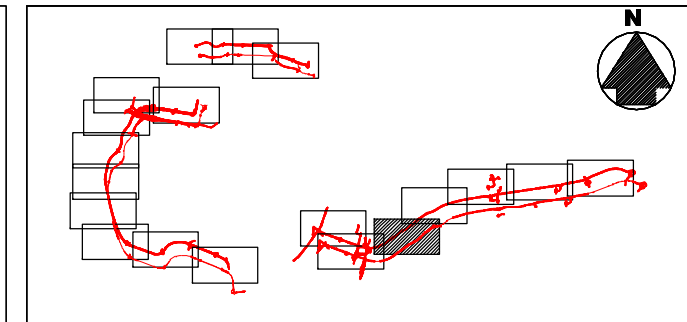
- ● ● ● ● CONFINE PROVINCIALE
- ● ● ● ● CONFINE COMUNALE
- Padova COMUNE
- - - - - IMPRONTA DELL'OPERA

VARIANTE AL SISTEMA VIARIO DI COLLEGAMENTO E ADDUZIONE ALLE AUTOSTRADE



- ▬▬▬▬▬ TRACCIATO INTEGRAZIONI
- ▬▬▬▬▬ VIABILITA' DI PROGRAMMA
- ▬▬▬▬▬ VARIANTI STRADE ESISTENTI E STRADE PODERALI (A CARICO DEL PROPONENTE)

▬▬▬▬▬ TRACCIATO S.I.A.



VARIANTE I4

Report degli edifici interferiti

scheda n° 7

P58200VD8A0130

SCALA 1:5000