

SCALA 1:5000



Localizzazione Amministrativa

Comune Saccolongo
 Provincia Padova
 progressivo chilometrico 11+300.00

Legenda

- edifici sensibili
- edifici interferiti
- edifici demoliti
- < punti di ripresa fotografica

Caratteristiche dell' edificio

Tipologia residenziale
 Numero piani 2

Note:

Il tracciato si sviluppa in nuova sede, il fabbricato principale e le adiacenze è intercettato e risulta demolito. L'edificio si presenta in ottimo stato di conservazione e risulta essere destinato ad uso residenziale.

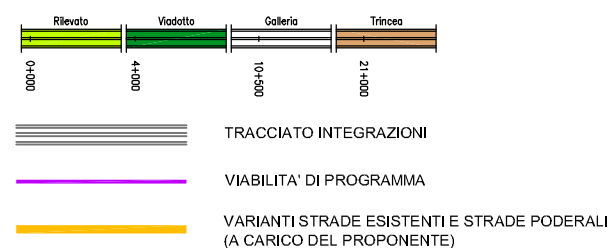
Identificazione rilievo fotografico

codice edificio 44
 data rilievo 02/03/2009

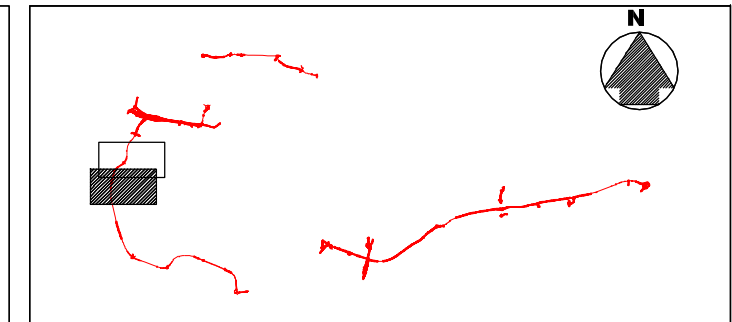
LEGENDA

- ● ● ● CONFINO PROVINCIALE
- ● ● ● CONFINO COMUNALE
- Padova COMUNE
- - - - - IMPRONTA DELL'OPERA

VARIANTE AL SISTEMA VIARIO DI COLLEGAMENTO E ADDUZIONE ALLE AUTOSTRAD



- EDIFICI SENSIBILI
- EDIFICI INTERFERITI
- EDIFICI DEMOLITI
- N. CODICE SCHEDA EDIFICIO



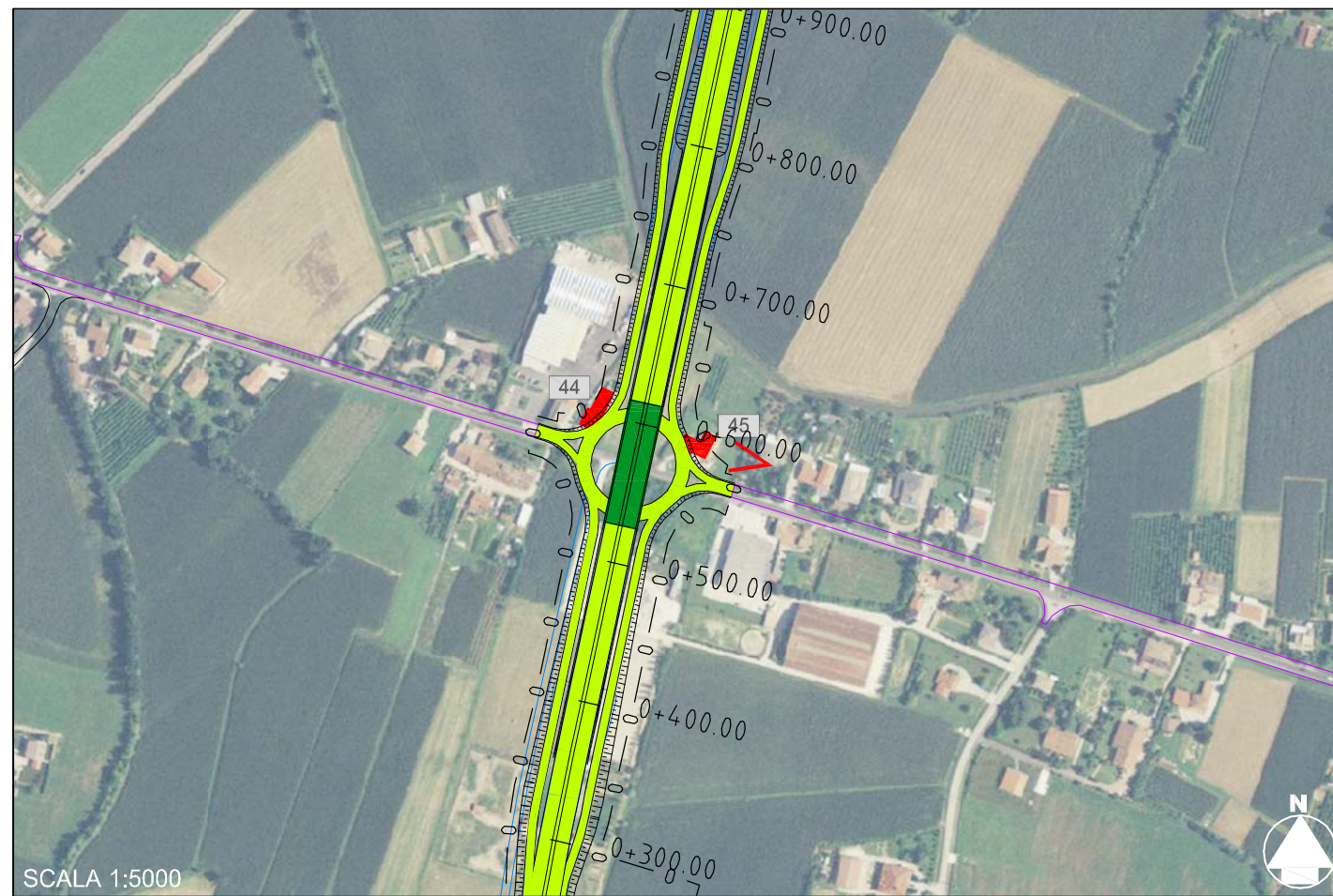
VARIANTE G4

Report degli edifici interferiti

Scheda n° 1

P58200VD8A0150

SCALA 1:5000



SCALA 1:5000



Localizzazione Amministrativa

Comune Saccolongo
 Provincia Padova
 progressivo chilometrico 11+300.00

Legenda

- edifici sensibili
- edifici interferiti
- edifici demoliti
- < punti di ripresa fotografica

Caratteristiche dell' edificio

Tipologia residenziale
 Numero piani 2

Note:

Il tracciato si sviluppa in nuova sede, il fabbricato principale e le adiacenze è intercettato e risulta demolito. L'edificio si presenta in buono stato di conservazione e risulta essere destinato ad uso residenziale.

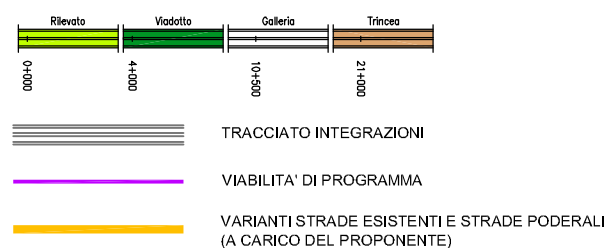
Identificazione rilievo fotografico

codice edificio 45
 data rilievo 02/03/2009

LEGENDA

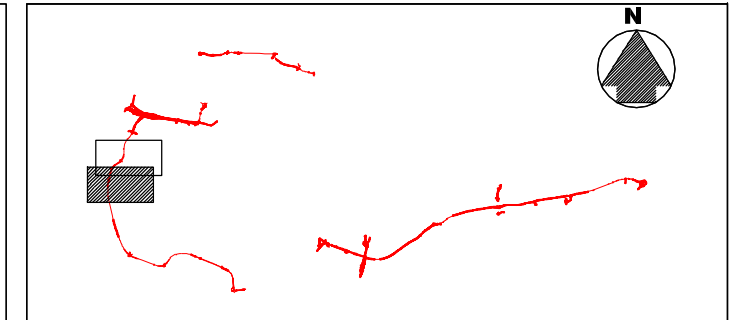
- ● ● ● ● CONFINE PROVINCIALE
- ● ● ● ● CONFINE COMUNALE
- Padova** COMUNE
- - - - - IMPRONTA DELL'OPERA

VARIANTE AL SISTEMA VIARIO DI COLLEGAMENTO E ADDUZIONE ALLE AUTOSTRADE



==== TRACCIATO S.I.A.

- EDIFICI SENSIBILI
- EDIFICI INTERFERITI
- EDIFICI DEMOLITI
- N. CODICE SCHEDA EDIFICIO



VARIANTE G4

Report degli edifici interferiti

Scheda n° 2

P58200VD8A0150

SCALA 1:5000



SCALA 1:5000



Localizzazione Amministrativa

Comune Mestrino
 Provincia Padova
 progressivo chilometrico 1+700.00

Legenda

- edifici sensibili
- edifici interferiti
- edifici demoliti
- < punti di ripresa fotografica

Caratteristiche dell' edificio

Tipologia Edificio residenziale
 Numero piani 2

Note:

Il tracciato si sviluppa in nuova sede, l'edificio si trova in fascia sensibile.
 L'edificio si presenta in ottimo stato di conservazione e risulta essere destinato a residenza.

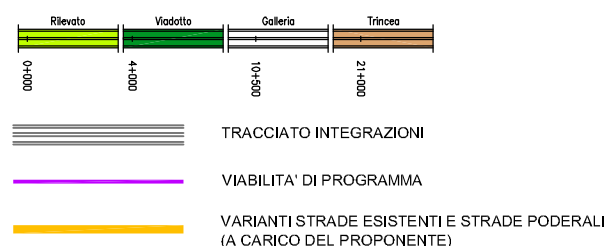
Identificazione rilievo fotografico

codice edificio 46
 data rilievo 26/02/2009

LEGENDA

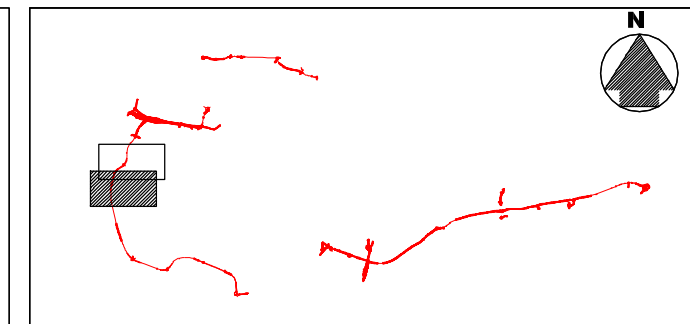
- ● ● ● CONFINO PROVINCIALE
- ● ● ● CONFINO COMUNALE
- Padova COMUNE
- - - - - IMPRONTA DELL'OPERA

VARIANTE AL SISTEMA VIARIO DI COLLEGAMENTO E ADDUZIONE ALLE AUTOSTRADE



==== TRACCIATO S.I.A.

- EDIFICI SENSIBILI
- EDIFICI INTERFERITI
- EDIFICI DEMOLITI
- N. CODICE SCHEDA EDIFICIO



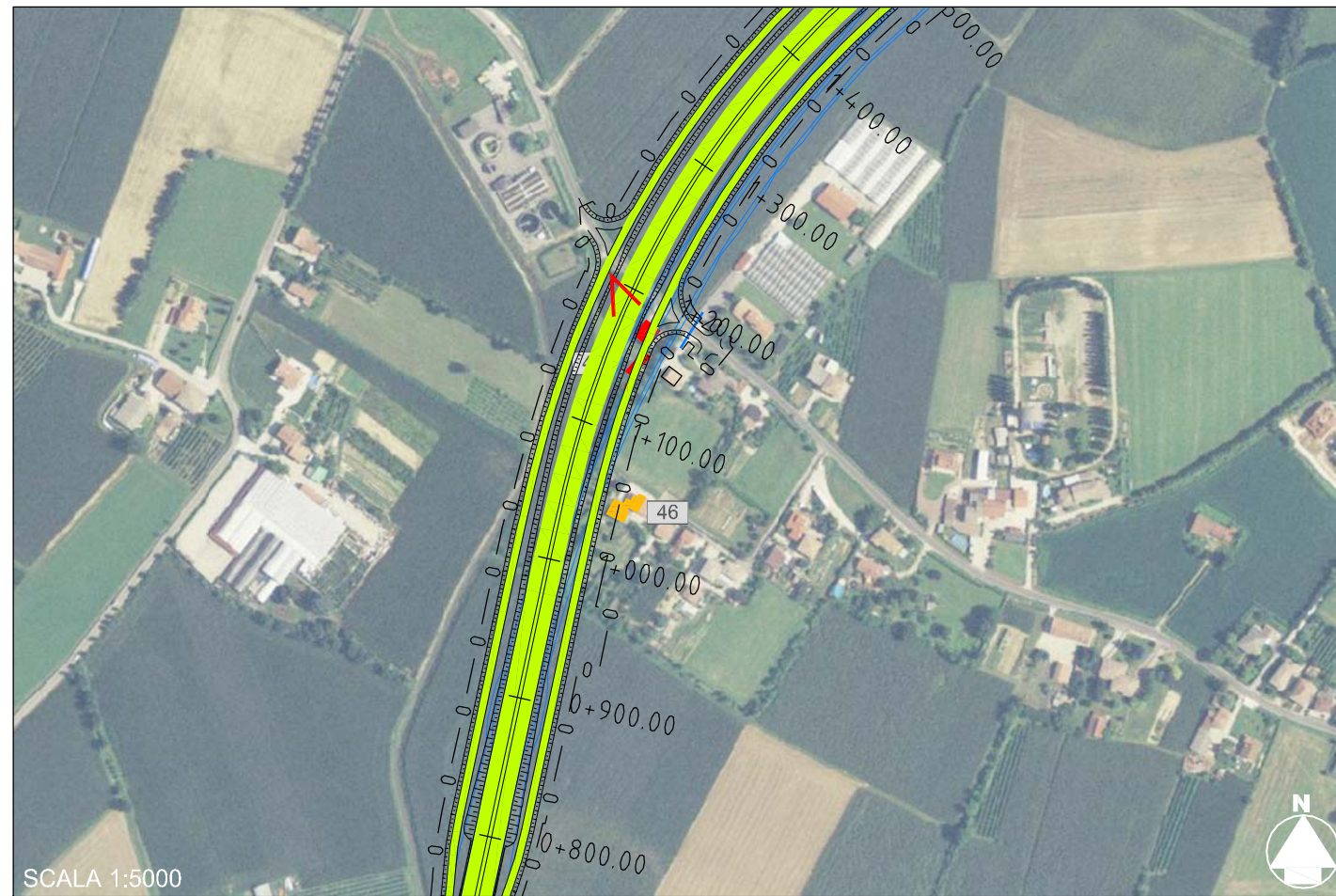
VARIANTE G4

Report degli edifici interferiti

Scheda n° 3

P58200VD8A0150

SCALA 1:5000



SCALA 1:5000



Localizzazione Amministrativa

Comune Mestrino
 Provincia Padova
 progressivo chilometrico 11+900.00

Legenda

- edifici sensibili
- edifici interferiti
- edifici demoliti
- < punti di ripresa fotografica

Caratteristiche dell' edificio

Tipologia Edificio residenziale
 Numero piani 2

Note:

Il tracciato si sviluppa in nuova sede, il fabbricato principale e le adiacenze è intercettato e risulta demolito. L'edificio si presenta in mediocre stato di conservazione e risulta essere destinato ad uso residenziale. Gli annessi alla residenza sono in pessime condizioni.

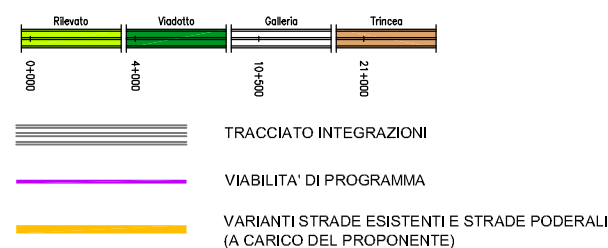
Identificazione rilievo fotografico

codice edificio 47
 data rilievo 26/02/2009

LEGENDA

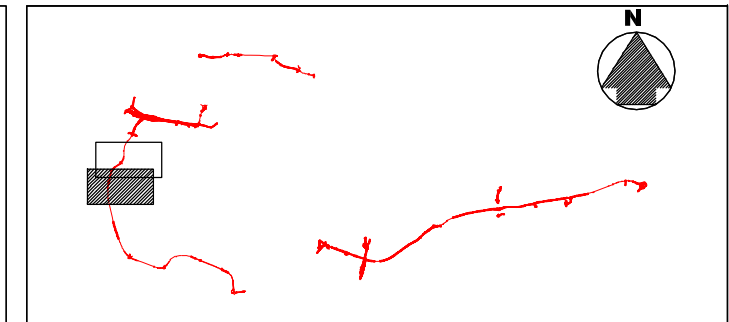
- ● ● ● CONFINO PROVINCIALE
- ● ● ● CONFINO COMUNALE
- Padova COMUNE
- - - - - IMPRONTA DELL'OPERA

VARIANTE AL SISTEMA VIARIO DI COLLEGAMENTO E ADDUZIONE ALLE AUTOSTRADE



==== TRACCIATO S.I.A.

- EDIFICI SENSIBILI
- EDIFICI INTERFERITI
- EDIFICI DEMOLITI
- N. CODICE SCHEDA EDIFICIO



VARIANTE G4

Report degli edifici interferiti

Scheda n° 4

P58200VD8A0150

SCALA 1:5000