

Localizzazione Amministrativa

Comune Villafranca Padovana
 Provincia Padova
 progressivo chilometrico 1+800.00

Legenda

- edifici sensibili
- edifici interferiti
- edifici demoliti
- < punti di ripresa fotografica

Caratteristiche dell' edificio

Tipologia Edificio residenziale
 Numero piani 2

Note:

Il tracciato si sviluppa lungo una strada comunale esistente, il fabbricato è interferito. L'edificio residenziale è in buono stato di conservazione.

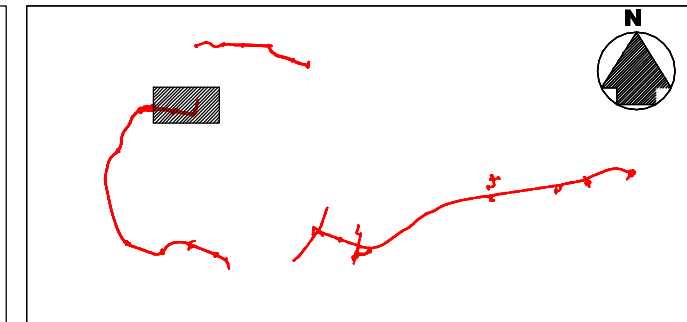
Identificazione rilievo fotografico

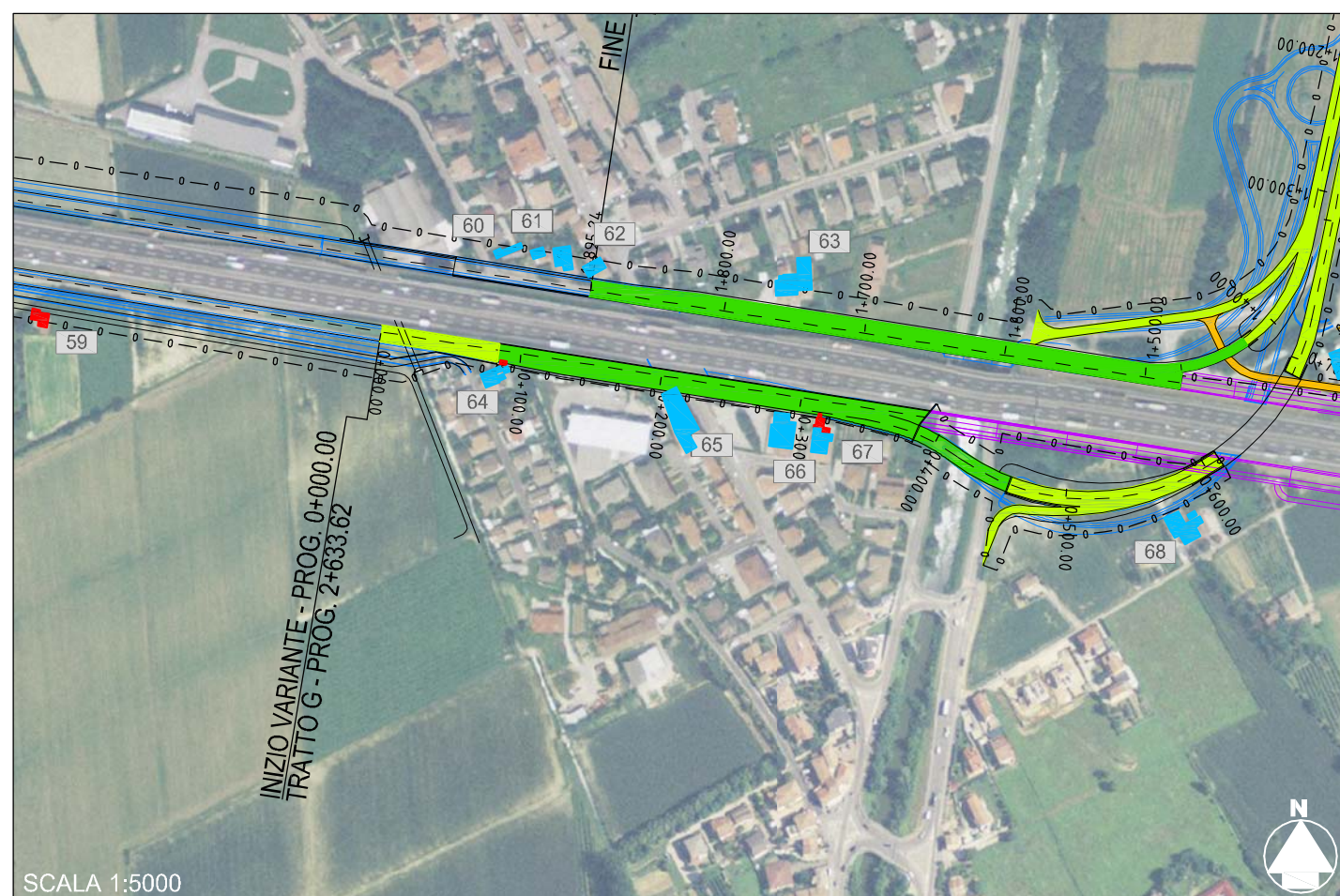
codice edificio 62
 data rilievo 26/02/2009

LEGENDA

VARIANTE AL SISTEMA VIARIO DI COLLEGAMENTO E ADDUZIONE ALLE AUTOSTRADE

- ● ● ● CONFINA PROVINCIALE
- ● ● ● CONFINA COMUNALE
- Padova COMUNE
- - - - - IMPRONTA DELL'OPERA
- Rilevato Viadotto Galleria Trincea
- 0+000 4+000 10+000 21+000
- TRACCIATO INTEGRAZIONI
- VIABILITA' DI PROGRAMMA
- VARIANTI STRADE ESISTENTI E STRADE PODERALI (A CARICO DEL PROPONENTE)
- TRACCIATO S.I.A.





Localizzazione Amministrativa

Comune Villafranca Padovana
 Provincia Padova
 progressivo chilometrico 1+700.00

Legenda

- edifici sensibili
- edifici interferiti
- edifici demoliti
- < punti di ripresa fotografica

Caratteristiche dell' edificio

Tipologia Edificio residenziale
 Numero piani 2

Note:

Il tracciato si sviluppa in sede propria, il fabbricato è situato in fascia sensibile. L'edificio residenziale è in buono stato di conservazione.

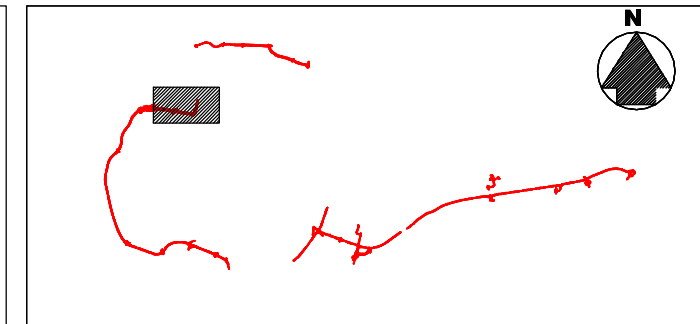
Identificazione rilievo fotografico

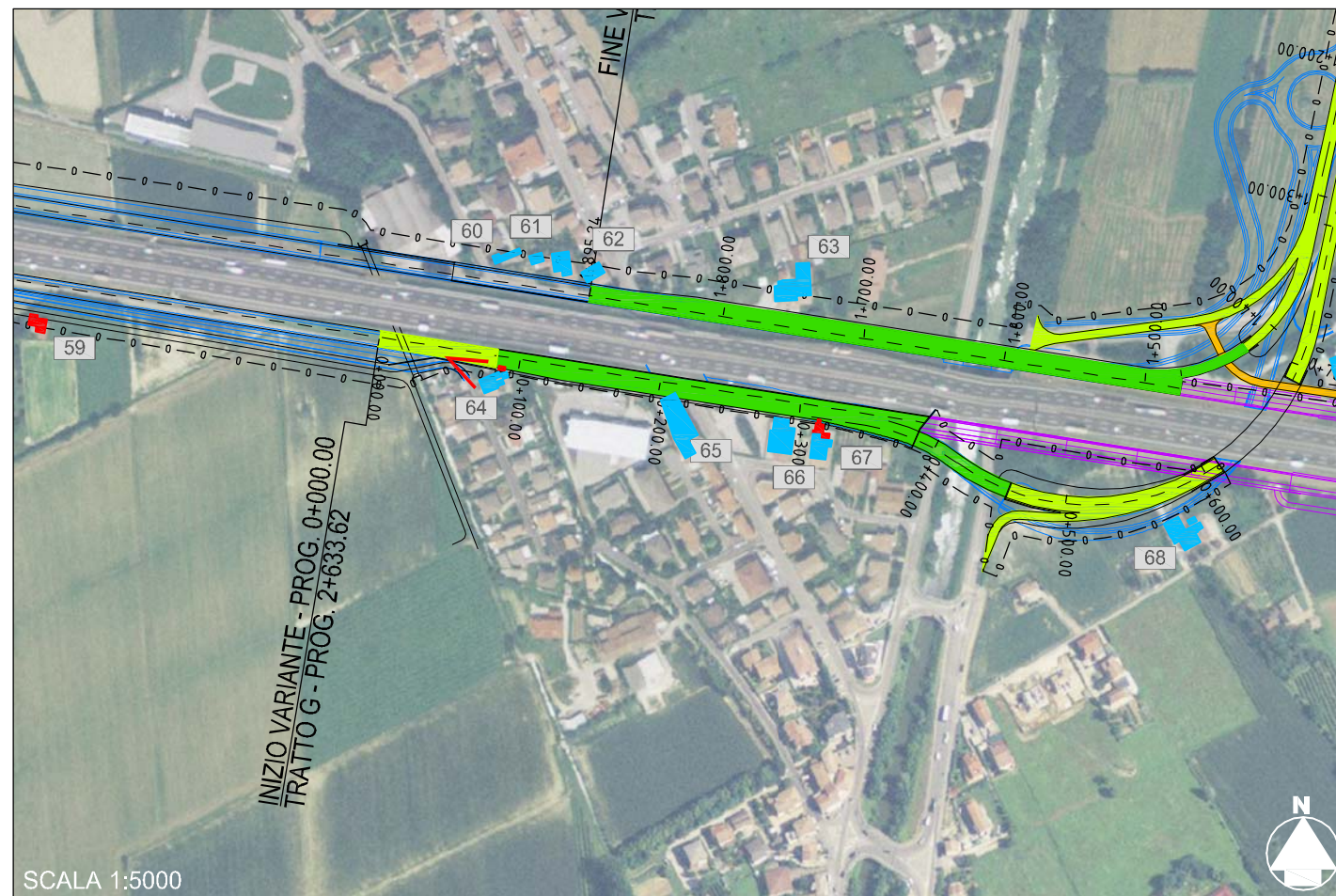
codice edificio 63
 data rilievo 26/02/2009

LEGENDA

VARIANTE AL SISTEMA VIARIO DI COLLEGAMENTO E ADDUZIONE ALLE AUTOSTRAD

- ● ● ● CONFINA PROVINCIALE
- ● ● ● CONFINA COMUNALE
- Padova COMUNE
- - - - - IMPRONTA DELL'OPERA
- Rilevato Viadotto Galleria Trincea
- 0+000 4+000 10+000 21+000
- TRACCIATO INTEGRAZIONI
- VIABILITA' DI PROGRAMMA
- VARIANTI STRADE ESISTENTI E STRADE PODERALI (A CARICO DEL PROPONENTE)
- TRACCIATO S.I.A.





Localizzazione Amministrativa

Comune Villafranca Padovana
 Provincia Padova
 progressivo chilometrico 0+100.00

Legenda

- edifici sensibili
- edifici interferiti
- edifici demoliti
- < punti di ripresa fotografica

Caratteristiche dell' edificio

Tipologia Edificio residenziale
 Numero piani 2

Note:

Il tracciato si sviluppa in sede propria, il fabbricato è interferito, alcune adiacenze sono intercettate. L'edificio residenziale è in buono stato di conservazione.

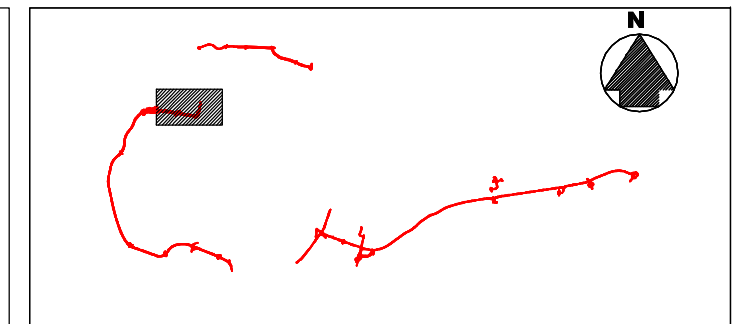
Identificazione rilievo fotografico

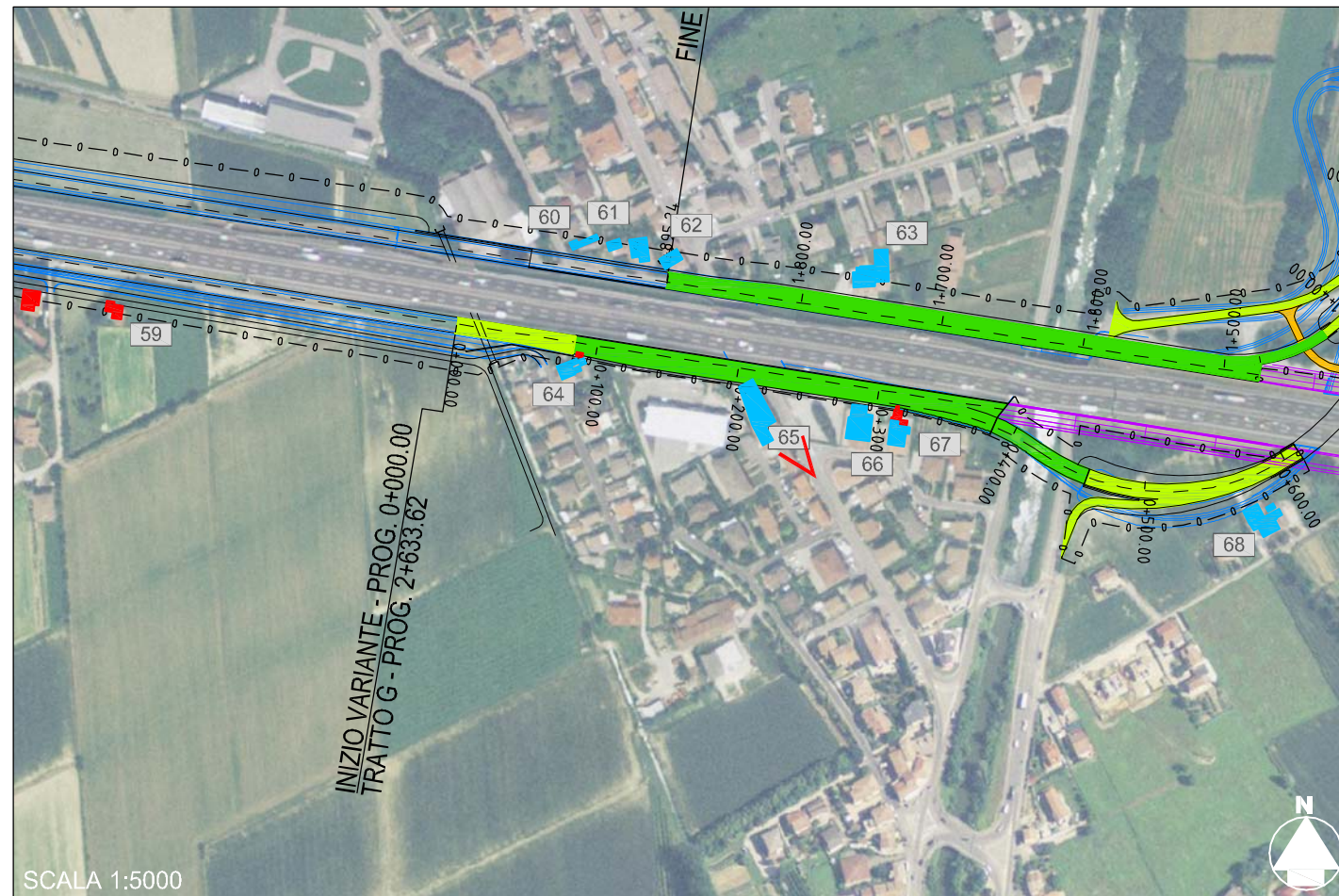
codice edificio 64
 data rilievo 26/02/2009

LEGENDA

VARIANTE AL SISTEMA VIARIO DI COLLEGAMENTO E ADDUZIONE ALLE AUTOSTRADE

- ● ● ● CONFINO PROVINCIALE
- ● ● ● CONFINO COMUNALE
- Padova COMUNE
- - - - - IMPRONTA DELL'OPERA
- Rilevato 0+000 4+000
- Viadotto 0+000 4+000
- Galleria 10+000 21+000
- Trincea 10+000 21+000
- ==== TRACCIATO INTEGRAZIONI
- ==== TRACCIATO S.I.A.
- ==== VIABILITA' DI PROGRAMMA
- ==== VARIANTI STRADE ESISTENTI E STRADE PODERALI (A CARICO DEL PROPONENTE)





Localizzazione Amministrativa

Comune	Limena
Provincia	Padova
progressivo chilometrico	0+200.00

Legenda

- edifici sensibili
- edifici interferiti
- edifici demoliti
- < punti di ripresa fotografica

Caratteristiche dell' edificio

Tipologia	Edificio residenziale commerciale
Numero piani	2

Note:

Il tracciato si sviluppa in nuova sede, il fabbricato è interferito.
L'edificio si presenta in ottimo stato di conservazione e risulta essere destinato ad uso industriale.

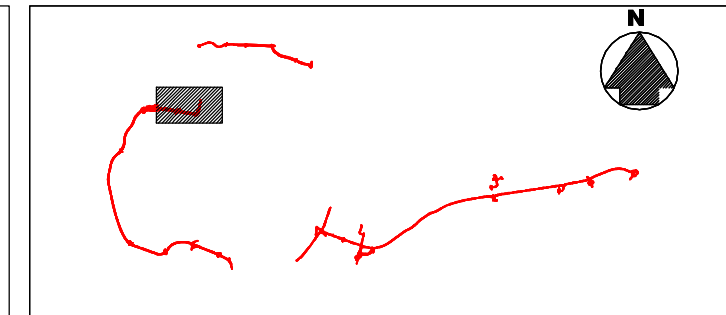
Identificazione rilievo fotografico

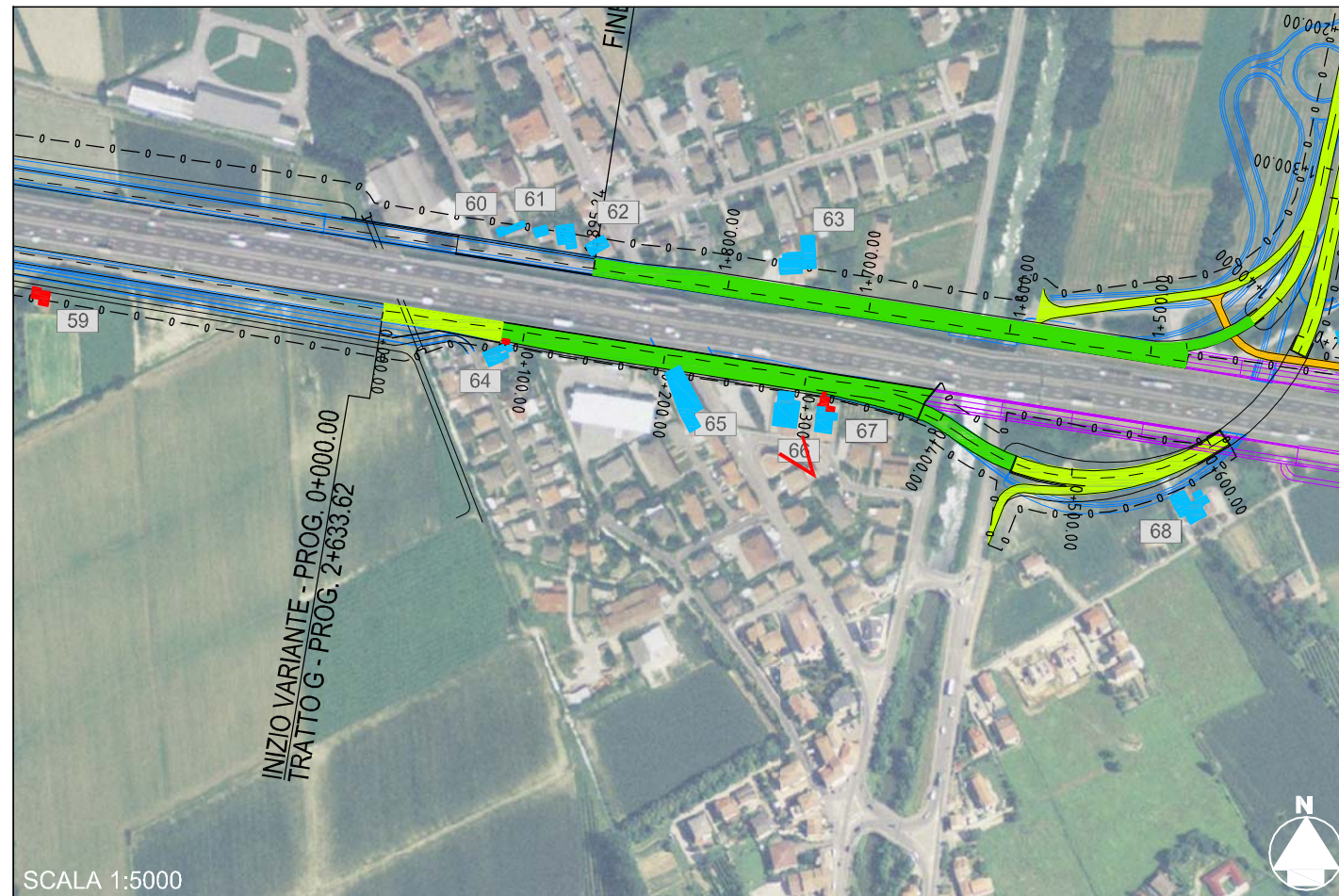
codice edificio	65
data rilievo	26/02/2009

LEGENDA

VARIANTE AL SISTEMA VIARIO DI COLLEGAMENTO E ADDUZIONE ALLE AUTOSTRADE

- | | | | |
|---------------|---------------------|--|--|
| ● ● ● ● | CONFINE PROVINCIALE | | |
| ● ● ● ● | CONFINE COMUNALE | | |
| Padova | COMUNE | | |
| - - - - - | IMPRONTA DELL'OPERA | | |





SCALA 1:5000



Localizzazione Amministrativa

Comune	Limena
Provincia	Padova
progressivo chilometrico	0+300.00

Legenda

- edifici sensibili
- edifici interferiti
- edifici demoliti
- < punti di ripresa fotografica

Caratteristiche dell' edificio

Tipologia	Edificio residenziale commerciale
Numero piani	2

Note:

Il tracciato si sviluppa in nuova sede, il fabbricato è interferito.
L'edificio si presenta in ottimo stato di conservazione e risulta essere utilizzato come residenza e attività commerciale.

Identificazione rilievo fotografico

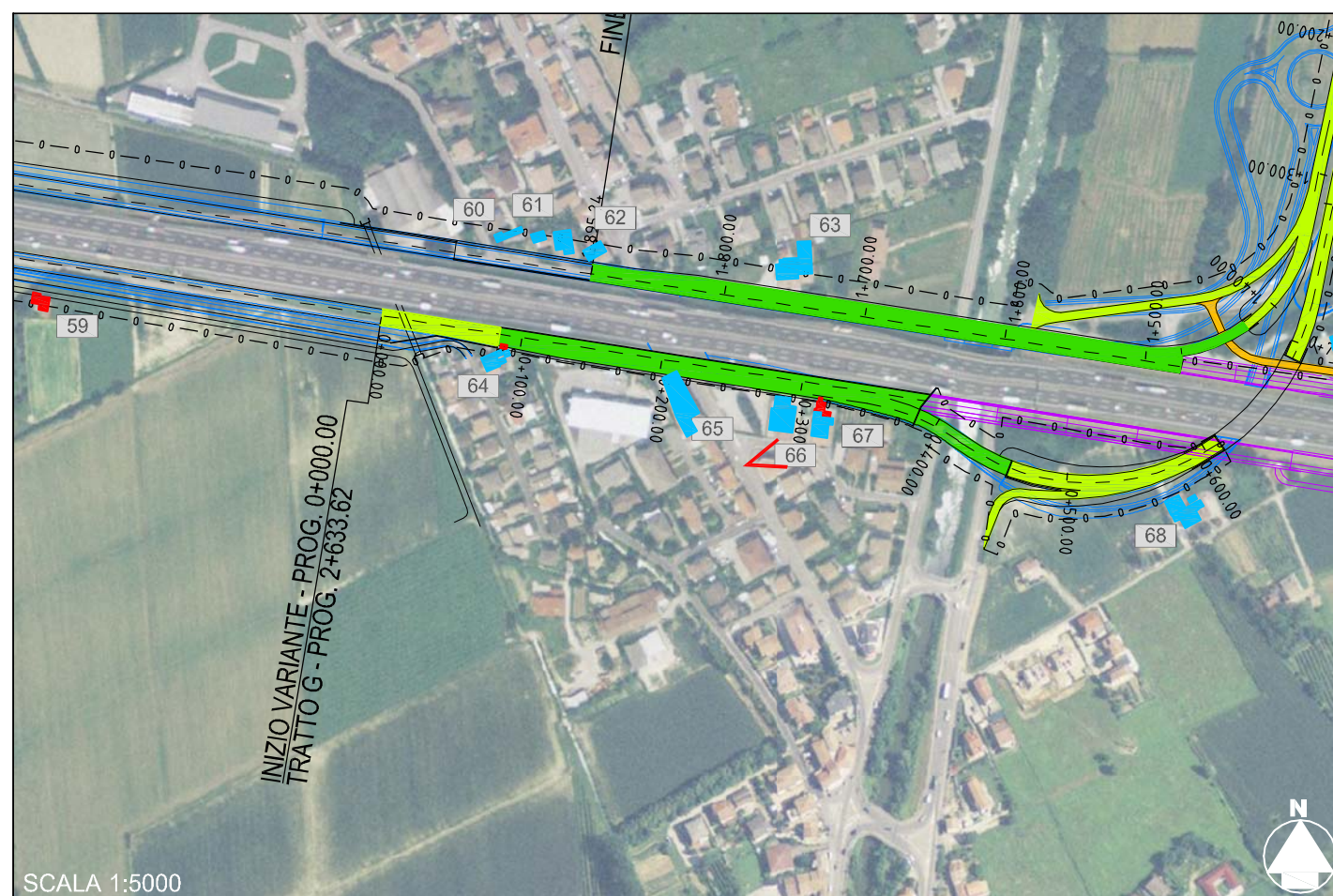
codice edificio	66
data rilievo	26/02/2009

LEGENDA

VARIANTE AL SISTEMA VIARIO DI COLLEGAMENTO E ADDUZIONE ALLE AUTOSTRADE

- | | | | |
|---------------|---------------------|--|--|
| ● ● ● ● | CONFINE PROVINCIALE | | |
| ● ● ● ● | CONFINE COMUNALE | | |
| Padova | COMUNE | | |
| - - - - - | IMPRONTA DELL'OPERA | | |





SCALA 1:5000



Localizzazione Amministrativa

Comune Limena
 Provincia Padova
 progressivo chilometrico 0+300.00

Legenda

- edifici sensibili
- edifici interferiti
- edifici demoliti
- < punti di ripresa fotografica

Caratteristiche dell' edificio

Tipologia Edificio residenziale
 Numero piani 2

Note:

Il tracciato si sviluppa in nuova sede, il fabbricato è interferito e aricenze nel retro demolite. L'edificio si presenta in buono stato di conservazione e risulta essere utilizzato come residenza.

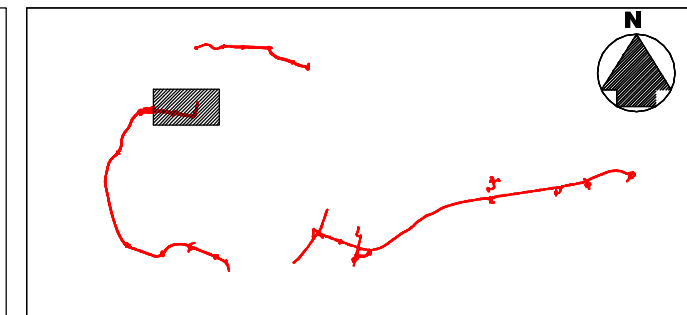
Identificazione rilievo fotografico

codice edificio 67
 data rilievo 26/02/2009

LEGENDA

VARIANTE AL SISTEMA VIARIO DI COLLEGAMENTO E ADDUZIONE ALLE AUTOSTRADE

- ● ● ● CONFINO PROVINCIALE
- ● ● ● CONFINO COMUNALE
- Padova COMUNE
- - - - - IMPRONTA DELL'OPERA
- Rilevato Viadotto Galleria Trincea
- 0+000 4+000 10+000 21+000
- ==== TRACCIATO INTEGRAZIONI
- ==== VIABILITA' DI PROGRAMMA
- ==== VARIANTI STRADE ESISTENTI E STRADE PODERALI (A CARICO DEL PROPONENTE)
- ==== TRACCIATO S.I.A.



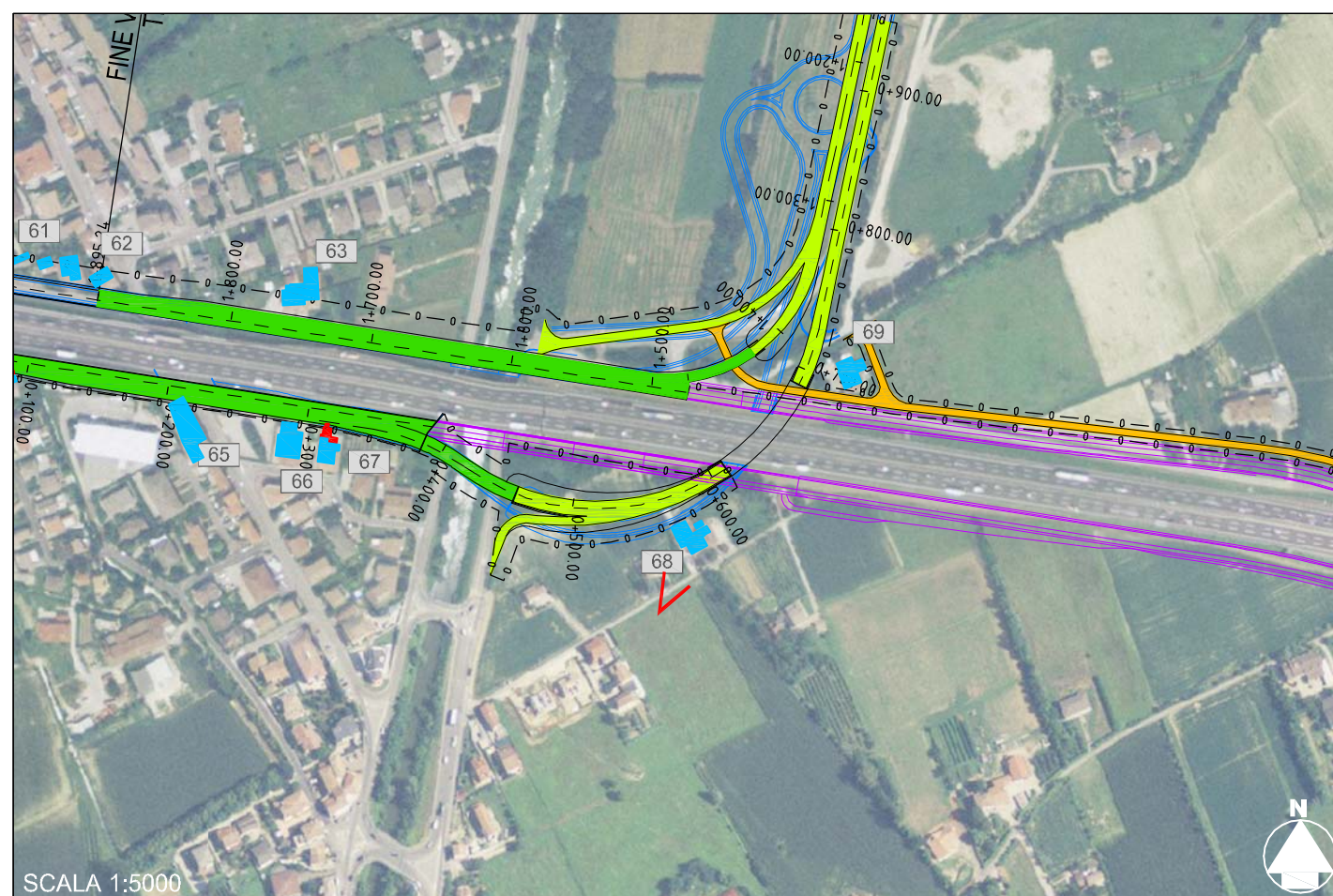
VARIANTE G6

Report degli edifici interferiti

Scheda n° 6

P58200VD8A0170

SCALA 1:5000



Localizzazione Amministrativa

Comune Padova
 Provincia Padova
 progressivo chilometrico 0+600.00

Legenda

- edifici sensibili
- edifici interferiti
- edifici demoliti
- < punti di ripresa fotografica

Caratteristiche dell' edificio

Tipologia Edificio residenziale
 Numero piani 2

Note:

Il tracciato si sviluppa in nuova sede, il fabbricato è interferito.
 L'edificio rurale si presenta in buono stato di conservazione e risulta essere usato come residenza.

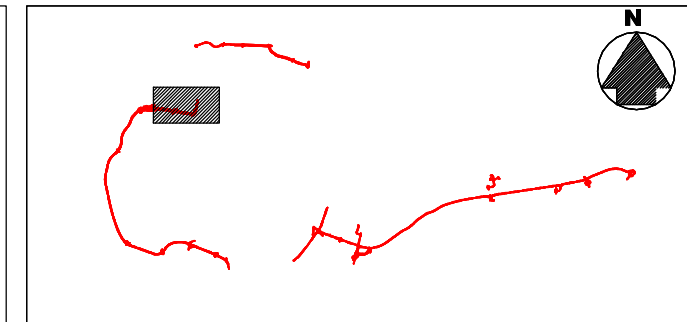
Identificazione rilievo fotografico

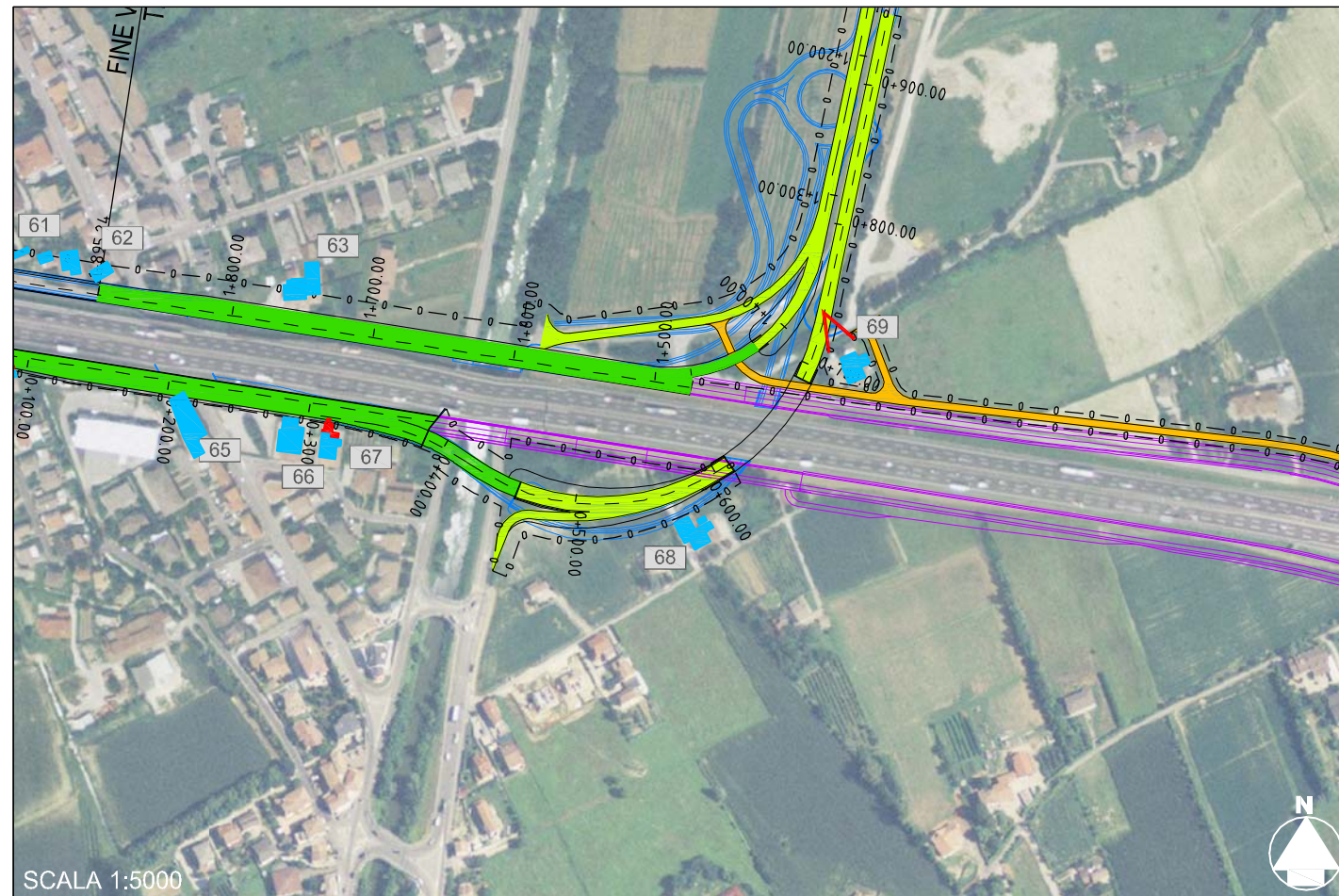
codice edificio 68
 data rilievo 26/02/2009

LEGENDA

VARIANTE AL SISTEMA VIARIO DI COLLEGAMENTO E ADDUZIONE ALLE AUTOSTRADE

- ● ● ● CONFINO PROVINCIALE
- ● ● ● CONFINO COMUNALE
- Padova COMUNE
- - - - - IMPRONTA DELL'OPERA
- Rilevato
- Viadotto
- Galleria
- Trincea
- ==== TRACCIATO INTEGRAZIONI
- ==== TRACCIATO S.I.A.
- ==== VIABILITA' DI PROGRAMMA
- ==== VARIANTI STRADE ESISTENTI E STRADE PODERALI (A CARICO DEL PROPONENTE)





Localizzazione Amministrativa

Comune Padova
 Provincia Padova
 progressivo chilometrico 0+700.00

Legenda

- edifici sensibili
- edifici interferiti
- edifici demoliti
- < punti di ripresa fotografica

Caratteristiche dell' edificio

Tipologia Edificio residenziale
 Numero piani 2

Note:

Il tracciato si sviluppa in nuova sede, il fabbricato è interferito.
 L'edificio rurale si presenta in buono stato di conservazione e risulta essere usato come residenza.

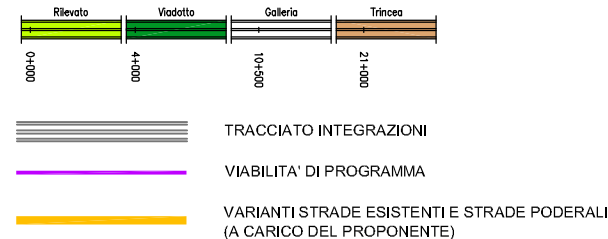
Identificazione rilievo fotografico

codice edificio 69
 data rilievo 26/02/2009

LEGENDA

VARIANTE AL SISTEMA VIARIO DI COLLEGAMENTO E ADDUZIONE ALLE AUTOSTRAD

- ● ● ● CONFINO PROVINCIALE
- ● ● ● CONFINO COMUNALE
- Padova COMUNE
- - - - - IMPRONTA DELL'OPERA



==== TRACCIATO S.I.A.

- ==== TRACCIATO INTEGRAZIONI
- ==== VIABILITA' DI PROGRAMMA
- ==== VARIANTI STRADE ESISTENTI E STRADE PODERALI (A CARICO DEL PROPONENTE)

