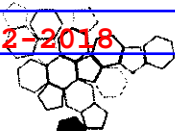




ISPRA
Istituto Superiore per la Protezione
e la Ricerca Ambientale

m_ amte.DVA.REGISTRO UFFICIALE.I.0003195.08-02-2018



Sistema Nazionale
per la Protezione
dell'Ambiente

TRASMISSIONE VIA PEC

08 FEB. 2018
-14070

Ministero dell'Ambiente e della Tutela
del Territorio e del Mare
Direzione Generale per le Valutazioni
e Autorizzazioni Ambientali
Divisione IV
PEC: aia@pec.minambiente.it
Via C. Colombo, 44
00147 - Roma

Copia Ai responsabili per i controlli delle
Agenzie Regionali e delle Provincie Autonome
Per la Protezione dell'Ambiente ARPA/APP
(vedi indirizzi PEC in allegato)

**Oggetto: Controlli di competenza statale ai sensi del Decreto Legislativo n. 152/06 e s.m.i. art. 29-
decies - Programmazione 2018 – REVISIONE**

Si fa seguito all'invio della revisione della programmazione delle attività in oggetto per l'anno 2018,
per ritrasmettere le pagine 2 e 5, che integrano e sostituiscono le precedenti.

Con i migliori saluti

**SERVIZIO PER I RISCHI E LA SOSTENIBILITA'
AMBIENTALE DELLE TECNOLOGIE, DELLE SOSTANZE CHIMICHE,
DEI CICLI PRODUTTIVI E DEI SERVIZI
IDRICI E PER LE ATTIVITA' ISPETTIVE**

Il Responsabile

Dr. Ing. Gaetano Battistella

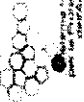
Allegato: File programmazione controlli AIA statali 2018_REV





ISTITUTO SUPERIORE PER LO STUDIO E LA PROTEZIONE DELL'AMBIENTE

PROGRAMMAZIONE CONTROLLI ARIA STATALI



ANNO 2021

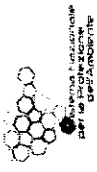
(descrizioni punti di campionamento e parametri)

REGIONE	INSTALLAZIONE	RAZIONE SOCIALE	PROV.	I	II	III	IV	FREQ. SPEZ.	CONTROLLI			ACQUA	SADQAT TRINTRA	RUMO RE	INFIUTI
									ARIA	ACQUA	INFIUTI				
LIGURIA	Raffineria di Ruella	IPLOM S.p.A	GE				X		EI.30: portata, temperatura, acque, CO ₂ , H ₂ S, NH ₃ , NO _x , SO ₂ , CO, polveri		<p>scaglie di toxicità acute con Depressa magna, scaglie di toxicità acute con batteri betaemolitici, pH, solidi sospesi totali, boro, cadmio, ferro, piombo, selenio, nichel, cromo totale, manganese, mercurio, nichel, piombo, rame, selenio, stagno, zinco, cloro attivo libero, fenolo totale, acido ammoniacale, azoto nitroso, azoto nitrico, idrocarburi totali, 7 tensioattivi totali, cloruri totali, fluoruri</p> <p>Scaglie di toxicità acute su Vetro Fisher, Escherichia Coli.</p> <p>2a: BOD5, Solidi sospesi totali, Fenolo totale, Escherichia Coli.</p> <p>2b nord: pH, COD, Materiali grossolani, Solidi sospesi totali, Aluminio, Arsenico, Boro, Cadmio, Cromo totale, Ferro, Manganese, Mercurio, Nichel, Piombo, Rame, Selenio, Stagno, Zinco, Fluoruri</p> <p>2b sud: pH, COD, Materiali grossolani, Solidi sospesi totali, Aluminio, Arsenico, Boro, Cadmio, Cromo totale, Ferro, Manganese, Mercurio, Nichel, Piombo, Rame, Selenio, Stagno, Zinco, Fluoruri</p> <p>26: pH, COD, Idrocarburi totali.</p> <p>27: pH, COD, Materiali grossolani, Soli sospesi totali, Aluminio, Arsenico, Boro, Cadmio, Cromo totale, Ferro, Manganese, Mercurio, Nichel, Piombo, Rame, Selenio, Stagno, Zinco, Azoto ammoniacale, Azoto nitroso, Tensioattivi totali, Fluoruri.</p> <p>28: pH, temperatura, COD, Materiali grossolani, Solidi sospesi totali, Aluminio, Arsenico, Boro, Cadmio, Cromo totale, Ferro, Manganese, Mercurio, Nichel, Piombo, Rame, Selenio, Stagno, Zinco, Azoto ammoniacale, Azoto nitroso, cloruri totali, Fluoruri, Sulfuri.</p>				
LIGURIA	Centrale termoelettrica di Vado Ligure	TIRRENO POWER S.p.A.	SV		X				Assistenza al Test di sorveglianza annuale SME; Emissioni E3 (M.5 TGS2) (Portata, temperatura tutti), Velocità tutti, Umidità, CO ₂ , Formaldeide, SOV, SO ₂ , NO _x , CO ₂ , Polveri, PM10 e PM2.5						
LIGURIA	Centrale Termoelettrica Eugenio Montale - La Spezia	Enel Produzione S.p.A.	SP				X								
LIGURIA	Raffinazione Adriatic LNG	Terminale GNL Adriatico s.r.l.	MI		X										
VENETO	Centrale Termoelettrica di Marghera Acciai	Edison S.p.A.	VE	X					Campionamento CO, NO _x , O ₂ Tubogas TG3 (camino 1) o TG4 (camino 2)						
VENETO	Impianto Termoelettrico di Fuaica - Venezia	Enel Produzione S.p.A.	VE				X		Campionamento emissioni in atmosfera gruppo 1 o 2 (parametri HCl, HF, NH ₃ , polveri, Umidità), CO, NO _x , O ₂						
VENETO	Stabilimento di Porto Marghera - Venezia (procedimento unificato con Centrale Termoelettrica)	Versalis S.p.A. (ex POLIMERI EUROPA S.p.A.)	VE		X				Punto di emissione n. 5 ferro B2100 Impianto CR 20-23 (CO, NO _x , SO _x , O ₂)						
VENETO	Stabilimento di Porto Marghera	AREMA S.r.l.	VE		X										
VENETO	Centrale Termoelettrica di Marghera Levante	Edison S.p.A.	VE				X								





ISPRA
Istituto Superiore per lo Studio e la Protezione dell'Ambiente



ISPRA
Istituto Superiore per lo Studio e la Protezione dell'Ambiente

PROGRAMMAZIONE CONTROLLI AIA STATALI

ANNO 2018

(Inserire punti di campionamento e parametri)

REGIONE	INSTALLAZIONE	RAZIONE SOCIALE	PROV.	I	II	III	IV	FREQ. ESPL.	CONTROLLI			DEFILTI
									AIA	ACQUA	NUMERO	
LAZIO	Stabilimento di Patrica	Masec Biopolymer S.r.l.	FR			X		2y	temperatura, umidità, portata, O ₂ , NOx, CO, acetaldeide, THF, COT, SO ₂ , solventi, H ₂ S, HCl			
LAZIO	Centrale Torvaldige Nord	Enel Produzione S.p.A.	RM	X				1y	Metalli (n° 12): As+Cd+Ti+Sb+Pb+Co+Cu+Mn+Ni+V+Sn, Metalli (n° 1): Hg, idrocarburi policiclici aromatici (IPA) pH Temperatura Materiali grossolani Solidi sospesi BOD5 COD Metalli (n° 9): Al+Co+Cr+Fe+Mn+Ni+Pb+Cu+Zn Metalli (n° 11): Al+Co+Cr+Fe+Mn+Ni+Pb+Cu+Zn Metalli (n° 1): Cromo VI Metalli (n° 1): Mercurio (Hg) Fosforo totale Azoto ammoniacale (NH ₄) Azoto nitroso Azoto nitrico Idrocarburi Tensioattivi anionici Tensioattivi non ionici Solfiti Saggio di tossicità acuta	pH, Temperatura, Materiali grossolanti, Solidi sospesi totali, BOD5, COD, Al, As, Ba, B, Co, Cr tot, OR VI, Fe, Hg, Mn, Ni, Pb, Cu, Se, Sn, Sb, Zn, P, NH ₄ , Azoto Nitroso, Azoto Nitrico, Idrocarburi totali, Tensioattivi, Cloro attivo libero, Solfiti (S), Cianuri tot., solfiti, solfati, cloruri, fluoruri, grassi e oli, fenoli, aldeidi, solf. org. arom., solv. org. aprotici, pesticidi fosforati, pesticidi tot., solv. clorurati, e coli, saggio toss. acuta, acetaldeide		
LAZIO	Centrale compressione gas di Galliese	SNAM Rete Gas	VT		X			1y	Tab. C.8 del PMEC-Scarico 5 (parametri: pH, Solidi Sospesi, COD (come O ₂), BOD5 (come O ₂), Fosforo totale, Tensioattivi totali, Azoto ammoniacale, Azoto Nitroso, Azoto Nitrico); Scarico MLI (parametri: pH, Solidi Sospesi, COD (come O ₂), BOD5 (come O ₂), Ferro, di minerali, idrocarburi totali); Scarico M12 (parametri: pH, Solidi Sospesi, COD (come O ₂), BOD5 (come O ₂), Ferro, di minerali, idrocarburi totali)	Tab. C.5 del PMEC: Camini E1, E2, E3, E4, E5 (Parametri) Nos, CO, H ₂ O, Portata, Temp, O ₂)		
LAZIO	Centrale "A. Volta" di Montalto di Castro	Enel Produzione S.p.A.	VT		X			2y				
UMBRIA	Centrale Pietra Vannucci	Enel Produzione S.p.A. - Guido Cattaneo	PG			X						
UMBRIA	Impianto Termoelettrico di Pietrafitta	Enel Produzione S.p.A. - Pietrafitta	PG	X								

