

Cliente ENEL Produzione

Indirizzo del cliente Roma, viale Regina Margherita 125

Ordine AQ Enel n° 8400011866 attingimento n° 4000279156
Commessa : AG11ESS021

Campioni/Oggetti in prova Centrale Turbogas di Alessandria
Monitoraggio periodico della qualità dell'acqua di falda
(prelievo dicembre 2011)

Prove eseguite Determinazione parametri inorganici e organici

Documenti normativi vedi dettagli a pag. 3

Data prove dal 01/12/2011 al 10/02/2012

I risultati di prova nel presente documento si riferiscono ai soli campioni/oggetti sottoposti a prova.
La parziale riproduzione di questo documento è permessa solo con l'autorizzazione scritta del CESI.

N. pagine 5 **N. pagine fuori testo** 0

Data di emissione 21/02/2012

Elaborato ESS - Cogliati Nadia Giovanna, ESS - Curtoni Enrico
B2005571 3589 AUT B2005571 3730 AUT

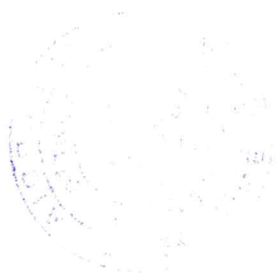
Verificato ESS - Sala Maurizio
B2005571 3741 VER

Approvato ESS - Fornasari Paola (Project Manager)
B2005571 3755 APP



Indice

1	INFORMAZIONI SPECIFICHE	3
2	RISULTATI DELLE PROVE	3



1 INFORMAZIONI SPECIFICHE

Data ricevimento dei campioni in prova 01/12/2011

Luogo di esecuzione delle prove CESI - Piacenza - Via Nino Bixio 39

Laboratorio di prova CESI - Laboratorio Analisi Chimiche*

Personale di prova CESI Bartolini, Curtoni, Ferrari, Provenzano, Serafini
Bolzoni, Cogliati, Gachiuta, Medici, Zaffignani

Presenti alle prove nessuno per il Cliente

Documenti di Riferimento:

pH (al campionamento)	APAT CNR IRSA 2060 Man 29 2003
temperatura (al campionamento)	APAT CNR IRSA 2100 Man 29 2003
As	EPA 206.3
Cr totale	APAT CNR IRSA 3150B1 Man 29 2003
Ni	APAT CNR IRSA 3220B Man 29 2003
Zn	APAT CNR IRSA 3320A Man 29 2003
Hg	EPA 245.1:2007
Fe	APAT CNR IRSA 3160B Man 29 2003
Cr VI	APAT CNR IRSA 3150B2 Man 29 2003
Idrocarburi totali (espressi come n-esano)	APAT CNR IRSA 5160 B2 Man 29 2003

Informazioni sul campionamento

Data di campionamento 01/12/2011

Eseguito da ESS (vedi schede campionamento)

I campioni provati devono essere conservati? NO

Se SI fino al

Esiste documentazione di dettaglio, non allegata al presente documento, conservata presso il laboratorio, in: cartelle di lavoro n°137CAI11 e CAO11-90

Per l'analisi di CrVI CESI si è avvalso del laboratorio SVR srl; per l'analisi di As, Zn, CESI si è avvalso del laboratorio REI srl; per l'analisi di Hg, Cr, Ni, Fe, CESI si è avvalso del laboratorio ECO-Reserach srl GmbH.

2 RISULTATI DELLE PROVE

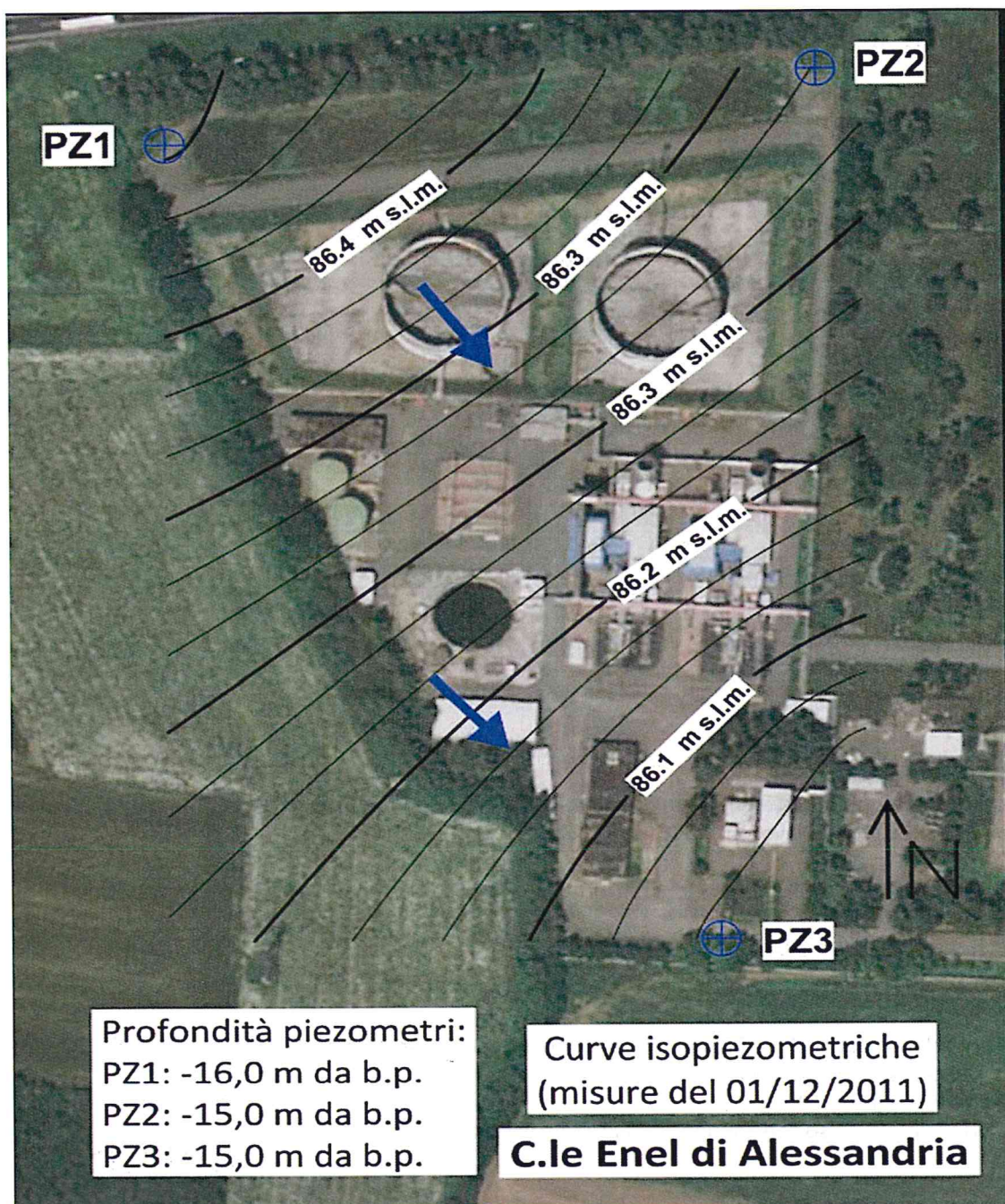
Nelle pagine seguenti sono riportati in forma tabellare, i risultati delle prove eseguite.

L'incertezza relativa estesa ($k=2,78$; $p=0,95$) per i diversi parametri, espressa come percentuale dei valori indicati nelle tabelle, è la seguente:

inorganici 10%, organici 20%

I valori evidenziati in rosso sono superiori al limite previsto dal Dlgs 152/06





Pos. Tab.2 all.5 - Allegati parte IV - Allegati titolo V- Dlgs 152/06				4	8	9	10	11	12	18	90
Parametro		pH	Temperatura	As	Cr	Cr VI	Fe	Hg	Ni	Zn	Idrocarburi totali (espressi come n-esano)
Unità di misura			°C	µg/l	µg/l	µg/l	µg/l	µg/l	µg/l	µg/l	µg/l
Sigla piezometro	CSC Dlgs 152/06 Campione			10	50	5	200	1	20	3000	350
AL/PZ1	541107	6,83	14,6	1	<1	<0,5	1793	<0,1	<1	<50	<25
AL/PZ2	541108	6,80	13,7	<1	<1	<0,5	752	<0,1	1	<50	<25
AL/PZ3	541109	6,86	14,6	<1	1	<0,5	<3	<0,1	<1	<50	<25

FINE RAPPORTO DI PROVA

