

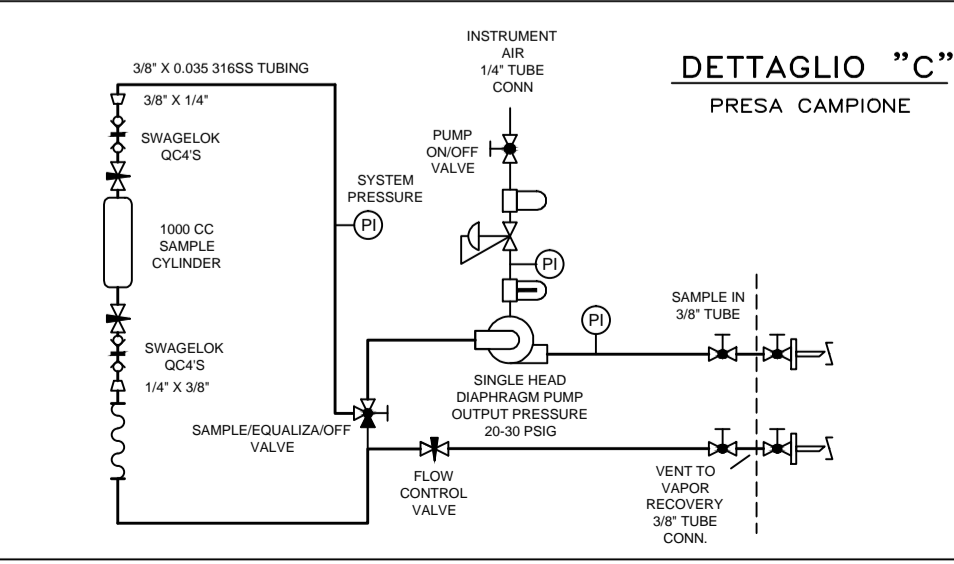
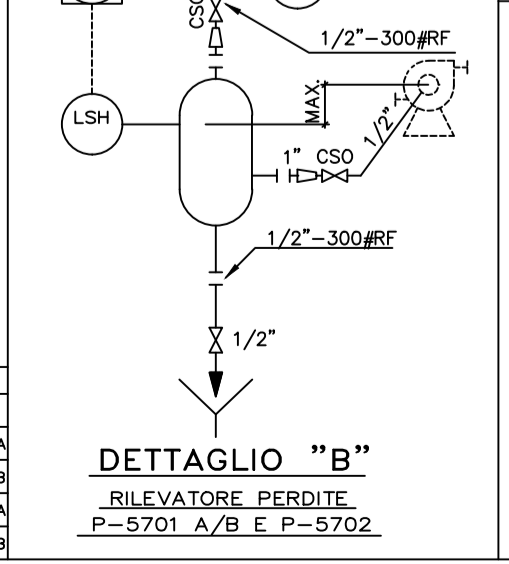
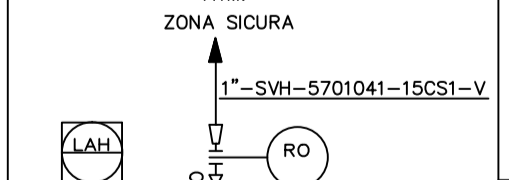
- GENERAL NOTES
- 1- ARRANGIAMENTO SIMMETRICO
 - 2- PREVEDERE L'IMMISSIONE CONTINUA DI GAS DI PURGA A MONTE DELLA PSV PIU' LONTANA.
 - 3- LINEA DI FONDO D-5702 MIN. ALLA STESSA ELEVAZIONE "TOP" TUBAZIONE
 - 4- L.B. = LIMITE BATTERIA
 - 6- TRACCIATURA CON VAPORE A BASSA PRESSIONE (LPS) E COIBENTAZIONE DI TUTTO IL CIRCUITO LINEE DI AWA (IN/OUT).
 - 7- VALVOLA SCOLLEGATA.

ELENCO APPARECCHIATURE:

RECIPIENTI	POMPE	TURBINE	POZZETTI
D-5701	P-5701A/B	TP-5701	V-5701
D-5702	P-5702	TP-5705	
D-5703	P-5705A/B	TP-5707	
D-5705	P-5707A/B		

TABELLA STRUMENTI

SIGLA	POMPA	RO	LSH
P-5701A	P-5701A	P-5701A	
P-5701B	P-5701B	P-5701B	
P-5702	P-5702	P-5702	



REVISIONI

REV.	DATA	REVISIONE	REDAZIONE	CONTROLLATO	AUTORIZZATO
1	05-07-2011	INSTALLAZIONE PRESA CAMPIONE SUI GAS DI TORCIA	DUCCHI	SPINAZIONE	LODI
2	18-12-2008	INTRODUZIONE STACCO VALVOLA DA 3/4" SU LINEA 18" IN D-5703 & SULLA LINEA 18" OUT P-5705	M.D.C.	METTERI	COLOZZI
3	30-07-2004	EMISSIONE "AS BLU"	D.A.S.	P.P.	S.B.
4	26-07-1996	REVISIONATO DOVE INDICATO	S.D.E. ANTONI	P.PETRONI	S.BENNICI
5	31-05-1996	REVISIONATO DOVE INDICATO	D.A.F.	P.S.	M.F.
6	15-12-1995	REVISIONE GENERALE	D.A.F.	P.S.	M.F.

api raffineria di ancona s.p.a.

PROGETTO 1547

DESEGNATO TECHNIPETROL

AUTORIZZATO

DATA 20/12/1994

SCALA

UNITA' 5700-TORCIA

SEPARATORI DI LIQUIDO

NUMERO 5700-TORCIA

REV. 1

FOLIO 1

2

This document is the property of API Raffineria di Ancona S.p.A. and shall not, under any circumstances, be copied, reproduced, or used, without its prior written consent.