



COROGRAFIA Scala 1:700.000

2	08/10/2004	EMISSIONE PER SIA	GIOACCHINI	LUINI	LANNI
1	10/09/2004	REVISIONE	GIOACCHINI	LANNI	LANNI
0	01/09/2004	EMISSIONE PER APPROVAZIONE CLIENTE	GIOACCHINI	LANNI	LANNI
Rev.	DATA	DESCRIZIONE	ELABORATO	VERIFICATO	APPROVATO
			Snam Rete Gas		Snamprogetti
			COMMESSA	UNITA'	
			663000	000	
METANODOTTO: FOLIGNO - SESTINO			DISEGNO		
			LB-D-83209		
DN 1200 (48") P 75 bar			REVISIONE	2	
GEOLOGIA			FG. 1	DI	13
			SCALA	1:25.000	

LEGENDA MECCANICA

- TRACCIATO DI PROGETTO
- CONDOTTA ESISTENTE
- CONDOTTA IN PROGETTO TRATTO: SULMONA - FOLIGNO
- IMPIANTI IN PROGETTO
- PUNTO DI INTERCETTAZIONE DI LINEA (PIL)
- PUNTO DI INTERCETTAZIONE DI DERIVAZIONE IMPORTANTE (PIDI)
- PUNTO DI INTERCETTAZIONE CON DISCAGGIO DI ALLACCIAMENTO (PIDA)
- PUNTO DI INTERCETTAZIONE DI DERIVAZIONE SEMPLICE (PIDS)
- GIUNTO ISOLANTE
- CABINA DI RIDUZIONE
- PUNTO DI LANCIO E RICEVIMENTO PIG
- GALLERIA - MICRO/MINI TUNNEL - RAISE BORING
- INFRASTRUTTURE IN PROGETTO

- FORMAZIONE DELLA SCAGLIA CINEREA:
Calcari marnosi e marne fogliettate (OLIGOCENE - EOCENE SUPERIORE)
- FORMAZIONE DELLA SCAGLIA ROSSA E BIANCA:
Calcari e calcari marnosi di colore rosato o rosso mattone, a frattura scagliosa ben stratificati con noduli di selce. Il tenore argilloso diminuisce verso il basso (EOCENE MEDIO CENOMANIANO)
- FORMAZIONE DEGLI SCISTI A FUCOIDI:
Alternanze di calcari marnosi e marne varicolori con sottili lenti di selce, nella zona mediana scisti marnosi neri bituminosi (ALBIANO - APTIANO)
- FORMAZIONE DEL CALCARE RUPESTRE:
Calcari di colore bianco compatti a frattura tipicamente conoide ben stratificati con selce in lenti o noduli (BARREMIANO - TITONIANO)

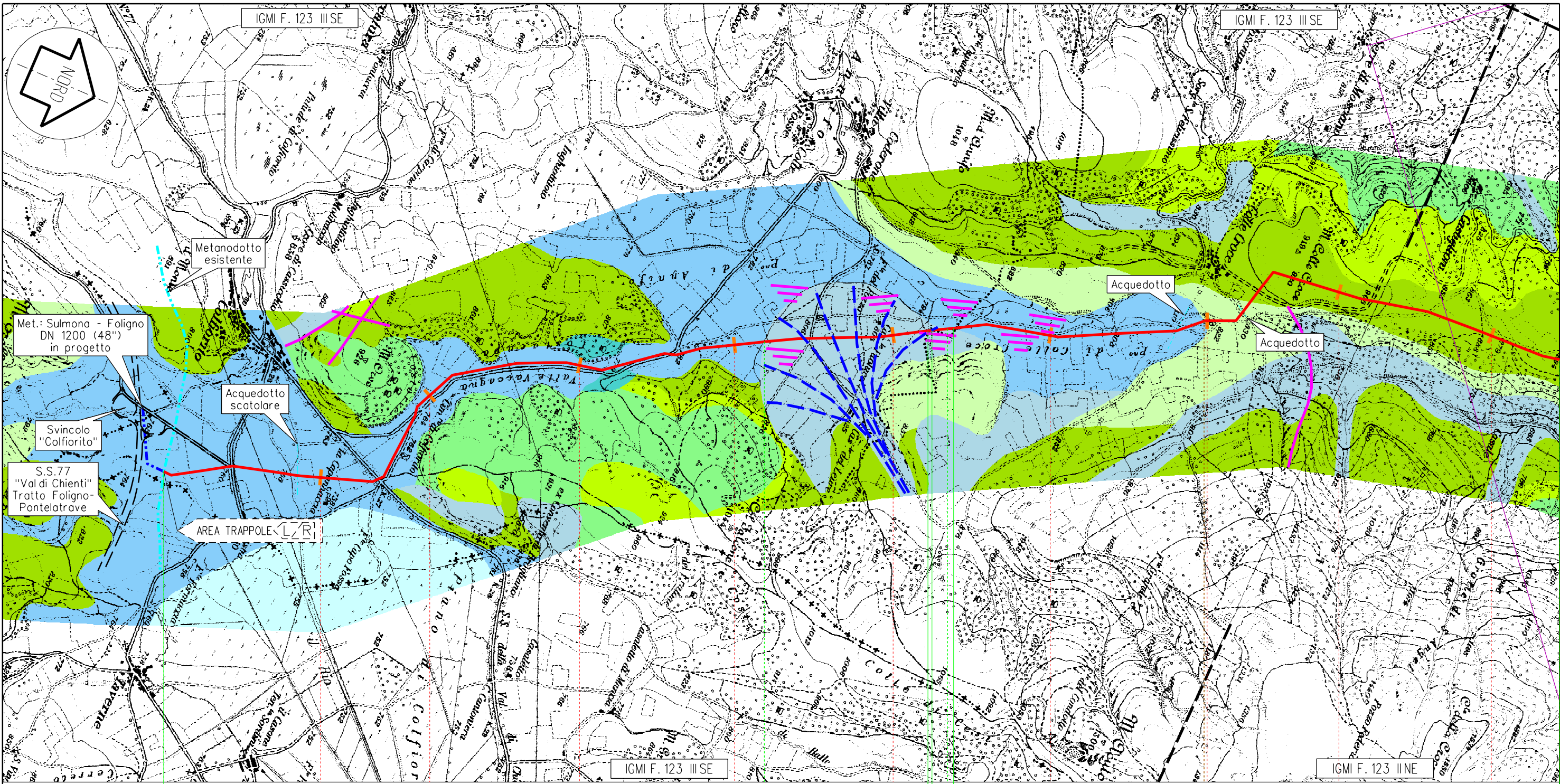
PLANIMETRIA

LEGENDA GEOLOGIA

- Coperture detritiche
- Depositi alluvionali attuali e recenti degli alvei fluviali (OLOCENE)
- Depositi terrazzati di ciottoli poligenici, sabbie e sabbie argillose con tracce di torbe di origine lacustre e fluvio-lacustre (OLOCENE-PLEISTOCENE)
- FORMAZIONE LACUSTRE:
Ciottoli poligenici, sabbie e sabbie argillose, a luoghi argille lignitifere con noduli e concrezioni travertinose (PLEISTOCENE MEDIO - PLIOCENE SUPERIORE)
- FORMAZIONE DELLA MARNOSO-ARENACEA E DEL BISCIARO:
Arenarie in grossi banchi con sottili interstratificazioni argillose, alternanze di marne argillose ed arenarie a luoghi passanti a molasse con alternanza di strati argillosi di piccolo spessore. Alla base alternanza di marne e calcari marnosi con selce (MIOCENE)
- FORMAZIONE DELLA CORNIOLA:
Calcari di colore grigio o nocciola compatti con tipica frattura conoide ben stratificati con abbondante selce in lenti e noduli (PLIENSBACHIANO-SINEMURIANO SUPERIORE)
- COMPLESSO CAOTICO-ARGILLE VARICOLORI:
Complesso prevalentemente argilloso di colore grigio rossastro inglobanti frammenti di calcare marnoso
- Faglie
- Coni di deiezione
- Aree di ristagno/falda superficiale
- Dissesti superficiali, soliflusso/reptazione
- Erosioni concentrate/calanchi
- Sorgente/captazione

COMUNI		DATI DI PROGETTO
PROVINCIE		
PROGRESSIVE CHILOMETRICHE		
LIMITI DI TRONCO		
PUNTI IMPIANTISTICI		
TIPO	<div style="display: flex; align-items: center;"> <div style="margin-right: 5px;"> Per porosità</div> <div style="margin-right: 5px;"> Per fratturazione</div> </div>	
GRADO	<div style="display: flex; align-items: center;"> <div style="margin-right: 5px;"> Basso</div> <div style="margin-right: 5px;"> Medio</div> <div style="margin-right: 5px;"> Alto</div> </div>	

Proprietario Progettista 	METANODOTTO: FOLIGNO - SESTINO GEOLOGIA	DISEGNO LB-D-83209 Foglio 2 di 13 REVISIONE 2 COMMESSA 663000 SCALA 1:25.000
-------------------------------------	---	--

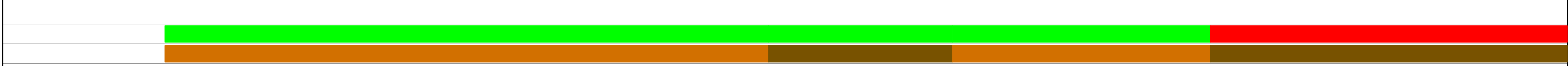


I GMI F. 123 III SE I GMI F. 123 III SE I GMI F. 123 III SE I GMI F. 123 IINE

Foligno Nocera Umbra Foligno Nocera Umbra

PG 1 2 3 4 5 6 7 8 9

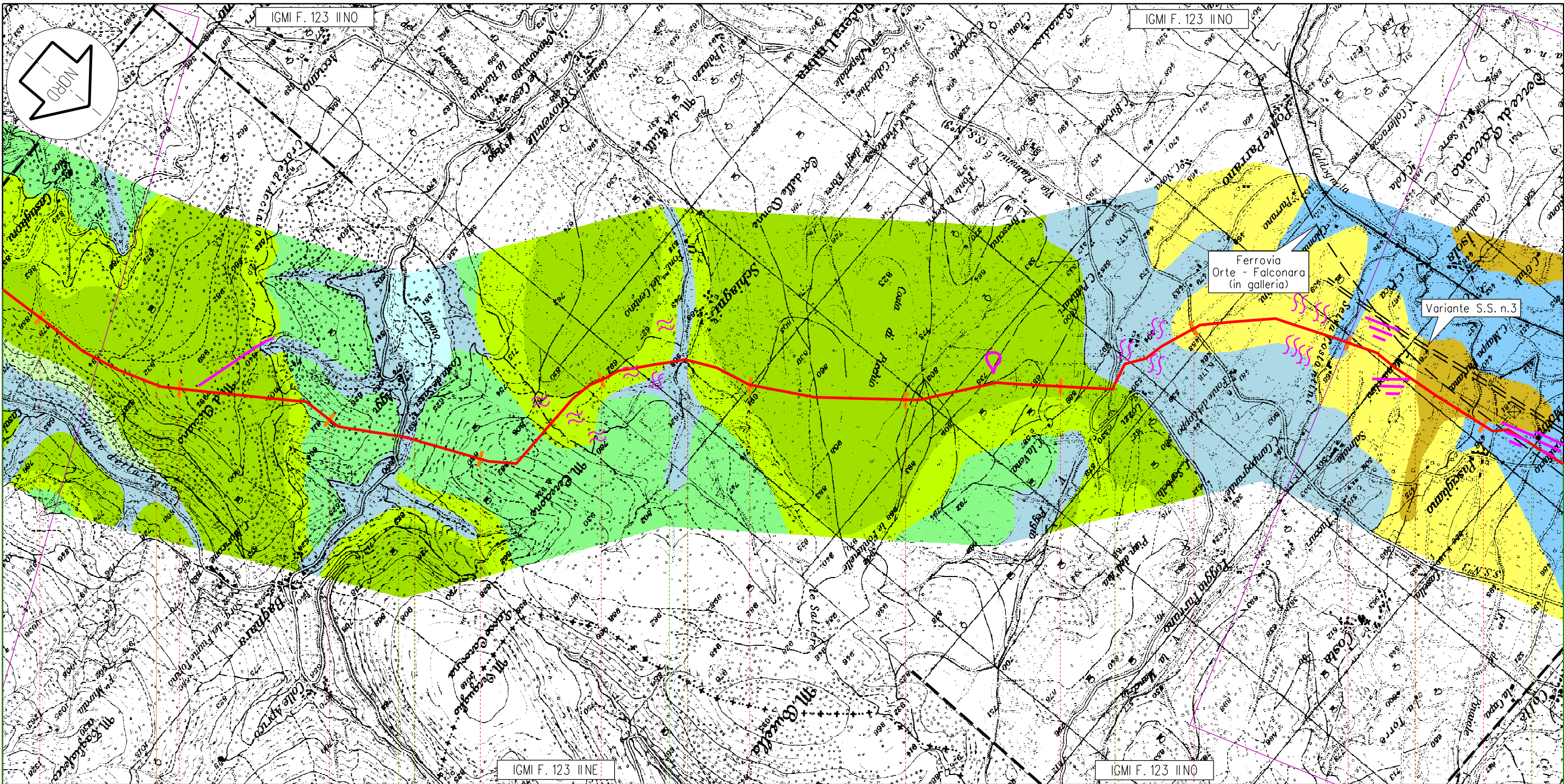
113,815
Metanodotto: Foligno - Sestino



--	--	--	--

Proprietario Snam Rete Gas Progettista Snamprogetti	METANODOTTO: FOLIGNO - SESTINO	DISEGNO LB-D-83209 Foglio 3 di 13 REVISIONE 2 COMMESSA 663000 SCALA 1:25.000	Tavola 1
	GEOLOGIA		

Il presente disegno e' di proprieta' aziendale - La societa' tutelera' i propri diritti a termine di legge.



Il presente disegno e' di proprieta' aziendale - La societa' tutelera' i propri diritti a termine di legge.

Nocera Umbra

PG

113,815

Metanodotto: Foligno - Sestino

9

10

11

12

13

14

15

16

17

18

19

n.1 km 9,850

Proprietario

Snam
Rete Gas

Progettista

Snamprogetti

METANODOTTO: FOLIGNO - SESTINO

GEOLOGIA

DISEGNO LB-D-83209

Foglio 4 di 13

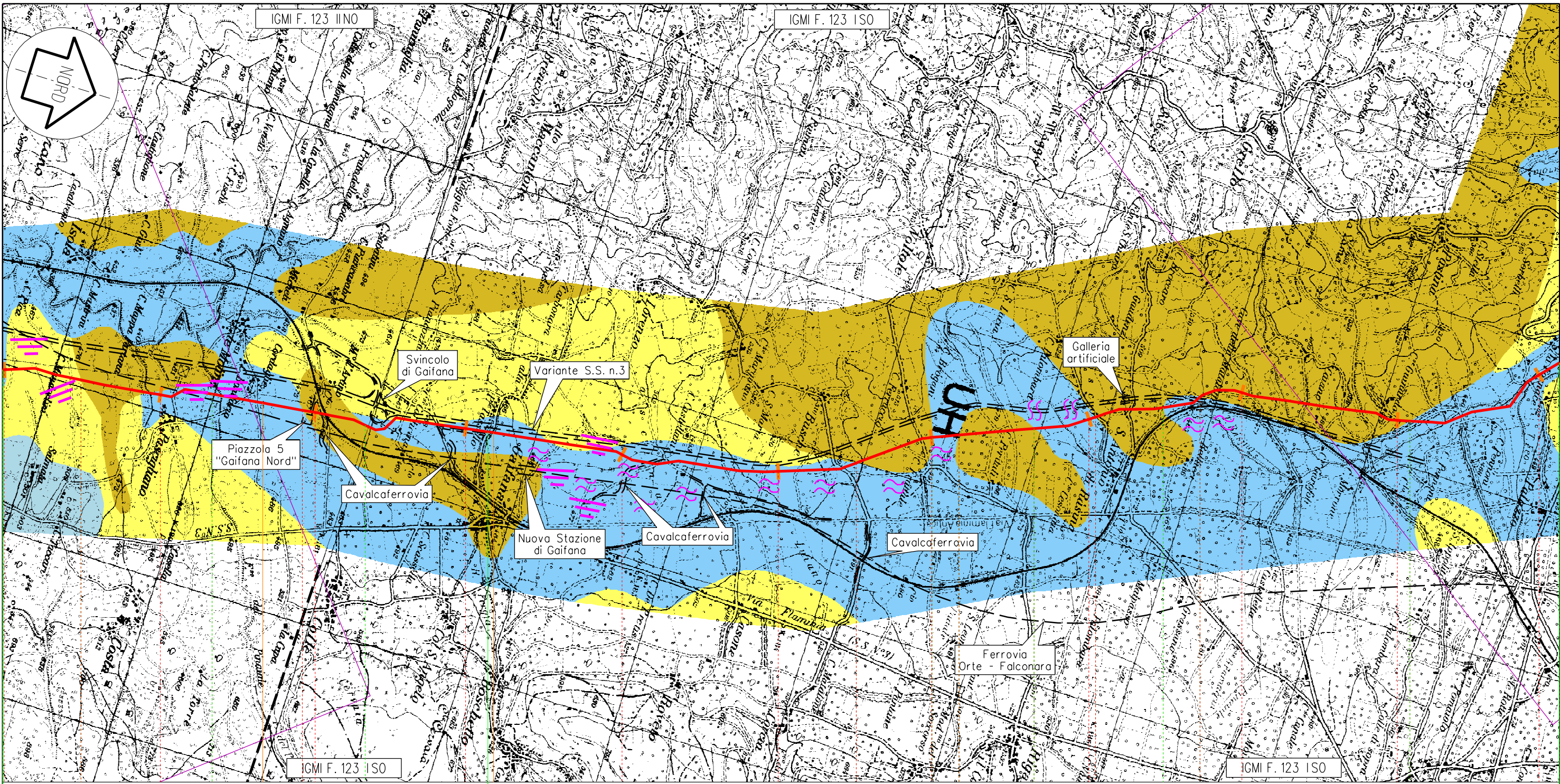
REVISIONE 2

COMMESSA 663000

SCALA 1:25.000

Tavola

2



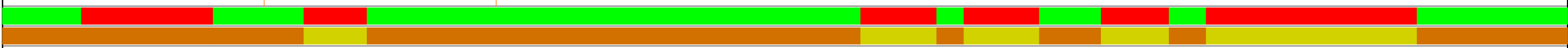
Nocera Umbra PG Gualdo Tadino

8 19 20 21 22 23 24 25 26 27 28

113,815
Metanodotto: Foligno - Sestino

◀ n.2 km 19,665

n.3 km 21,175 ▶



Proprietario
Snam
Rete Gas
Progettista
Snamprogetti

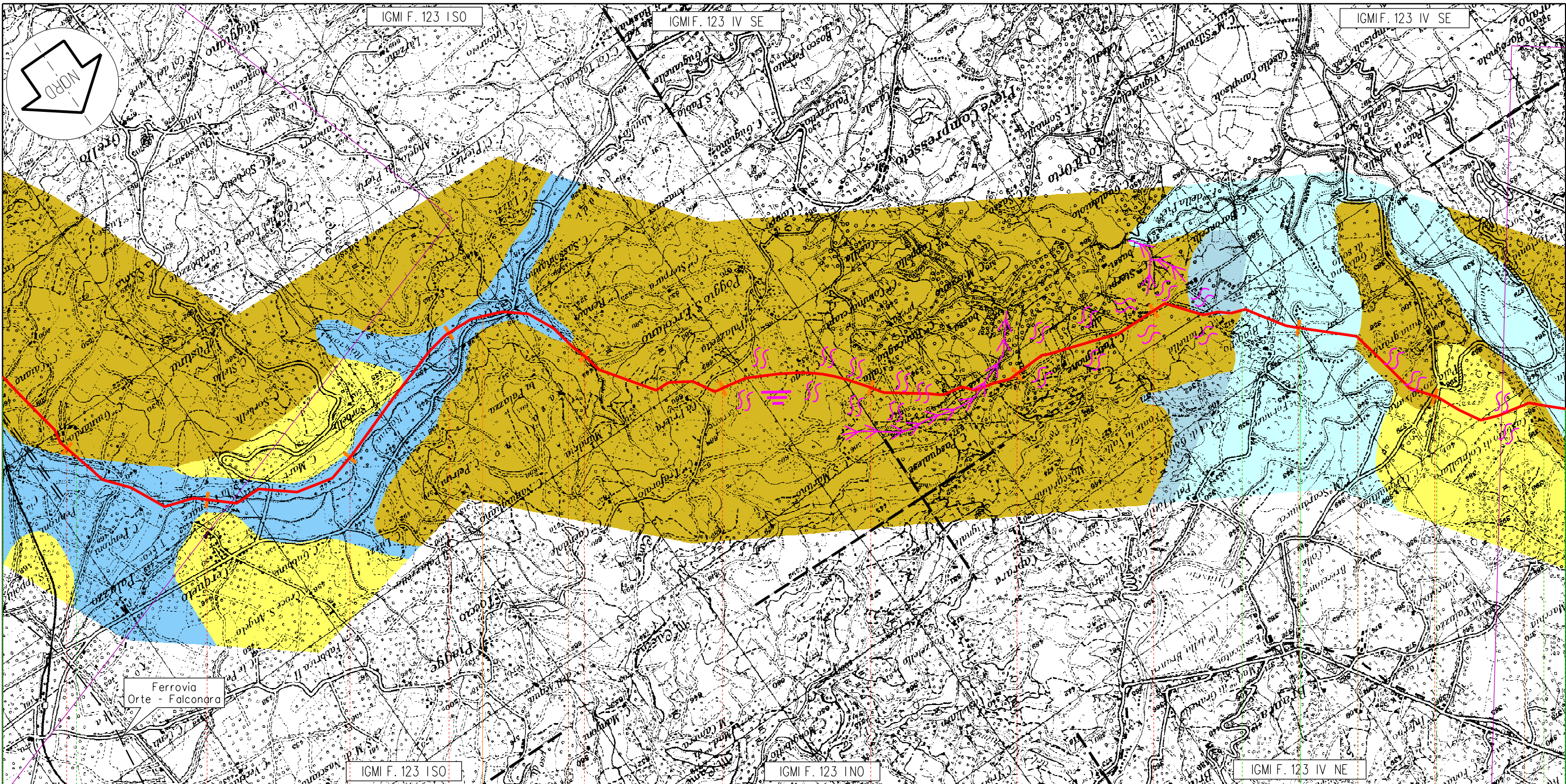
METANODOTTO: FOLIGNO - SESTINO

GEOLOGIA

DISEGNO LB-D-83209
Foglio 5 di 13
REVISIONE 2
COMMESSA 663000
SCALA 1:25.000

Tavola
3

Il presente disegno e' di proprieta' aziendale - La societa' tutelera' i propri diritti a termine di legge.



Ferrovia
Orte - Falconara

IGMI F. 123 ISO

IGMI F. 123 I NO

IGMI F. 123 IV NE

Gualdo Tadino

Gubbio

PG

27 28 29 30 31 32 33 34 35 36 37

113,815
Metanodotto: Foligno - Sestino

n.4 km 30,240

Il presente disegno e' di proprieta' aziendale - La societa' tutelera i propri diritti termine di legge.

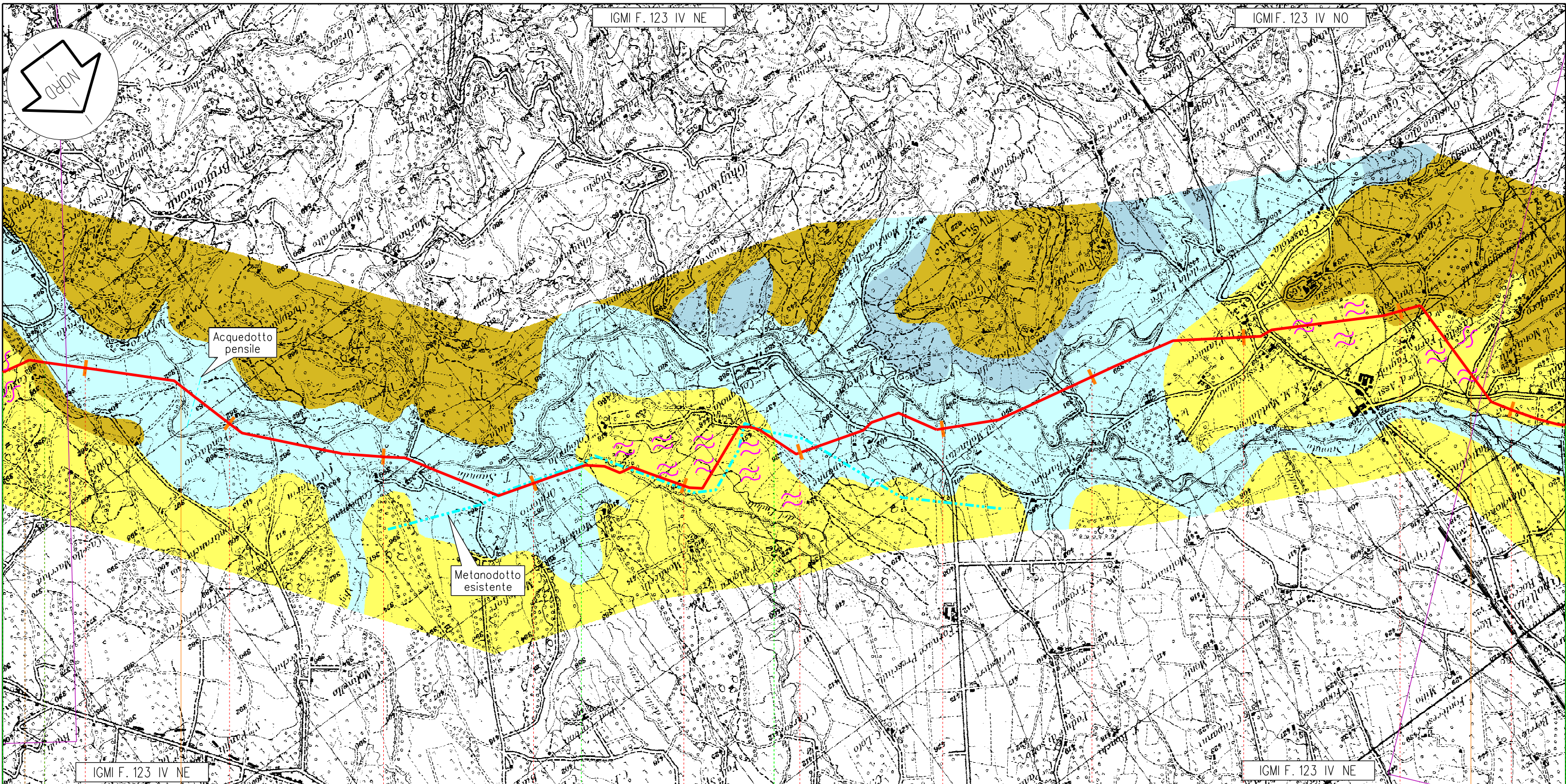
Proprietario
Snam
Rete Gas
Progettista
Snamprogetti

METANODOTTO: FOLIGNO - SESTINO

GEOLOGIA

DISEGNO LB-D-83209
Foglio 6 di 13
REVISIONE 2
COMMESSA 663000
SCALA 1:25.000

Tavola
4



IGMI F. 123 IV NE

IGMI F. 123 IV NE

Il presente disegno e' di proprieta' aziendale - La societa' tutelera' i propri diritti a termine di legge.

Gubbio

PG

38

39

40

41

42

43

44

45

46

47

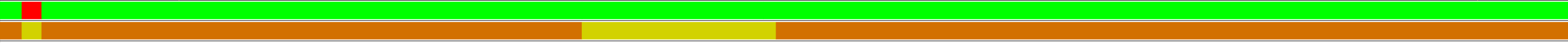
48

113,815

Metanodotto: Foligno - Sestino

n.5 km 38,620

n.6 km 47,615



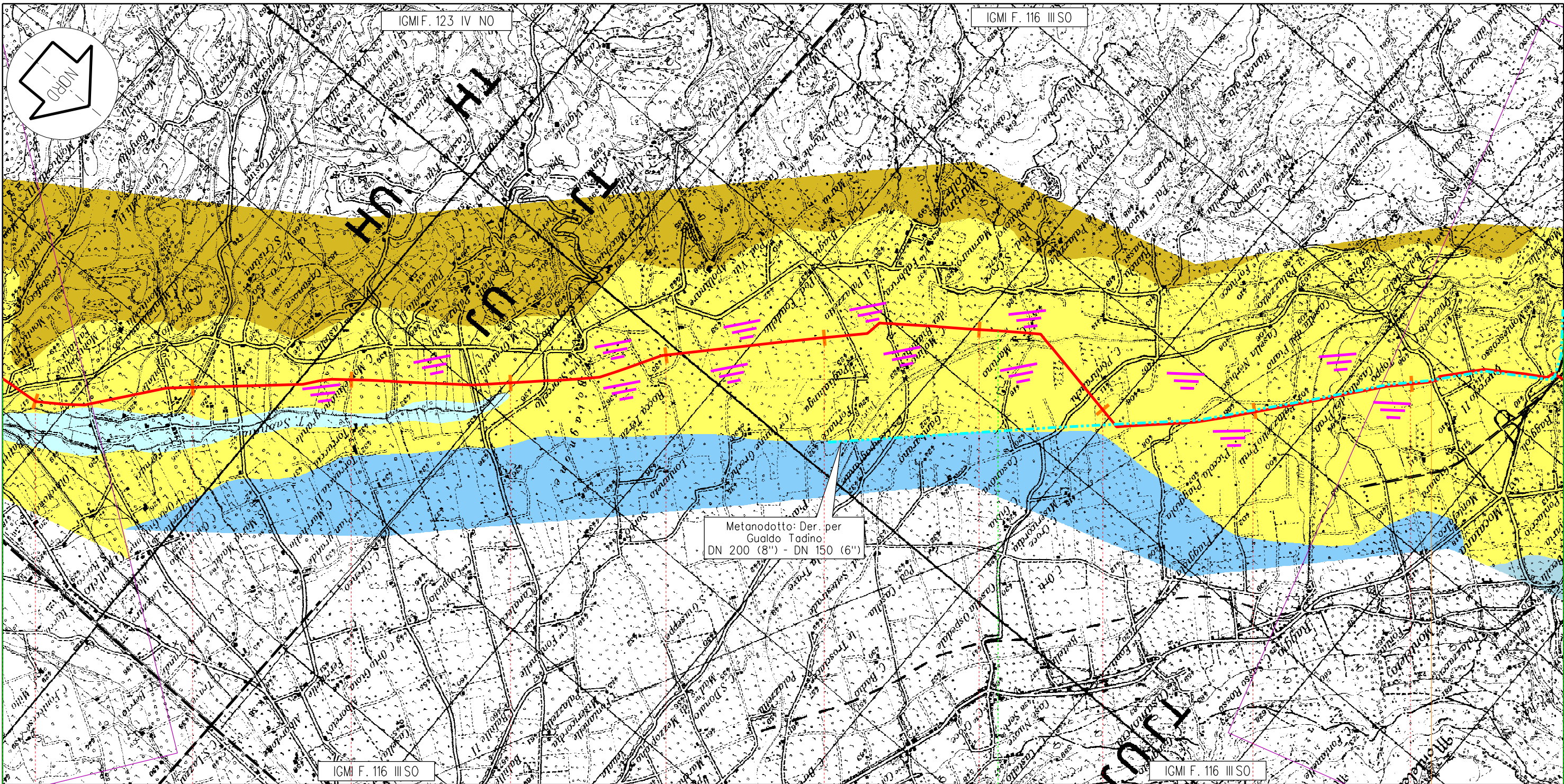
Proprietario
Snam
 Rete Gas
 Progettista
Snamprogetti

METANODOTTO: FOLIGNO - SESTINO

GEOLOGIA

DISEGNO LB-D-83209
 Foglio 7 di 13
 REVISIONE 2
 COMMESSA 663000
 SCALA 1:25.000

Tavola
 5



Il presente disegno e' di proprieta' aziendale - La societa' tutelera' i propri diritti a termine di legge.

Gubbio

PG

48

49

50

51

52

53

54

55

56

57

113,815

Metanodotto: Foligno - Sestino

n.7 km 57,130

Proprietario

Snam
Rete Gas
Progettista
Snamprogetti

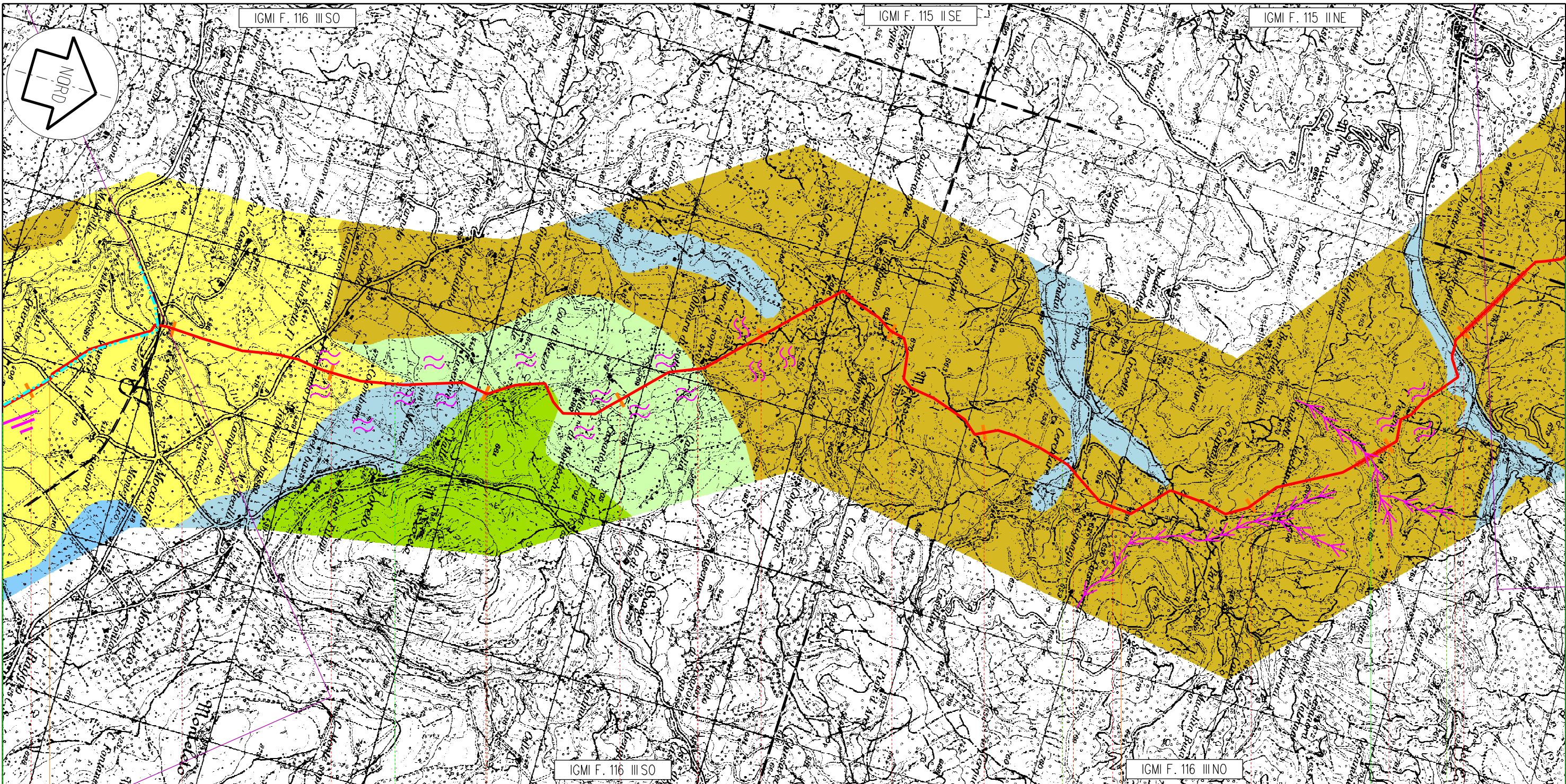
METANODOTTO: FOLIGNO - SESTINO

GEOLOGIA

DISEGNO LB-D-83209
Foglio 8 di 13
REVISIONE 2
COMMESSA 663000
SCALA 1:25.000

Tavola

6



Gubbio Pietralunga

57 58 59 60 61 62 63 64 65 66 67 68

PG
113,815
Metanodotto: Foligno - Sestino

n.7 km 57,130

n.8 km 65,060



Il presente disegno e' di proprieta' aziendale - La societa' tutelera' i propri diritti a termine di legge.

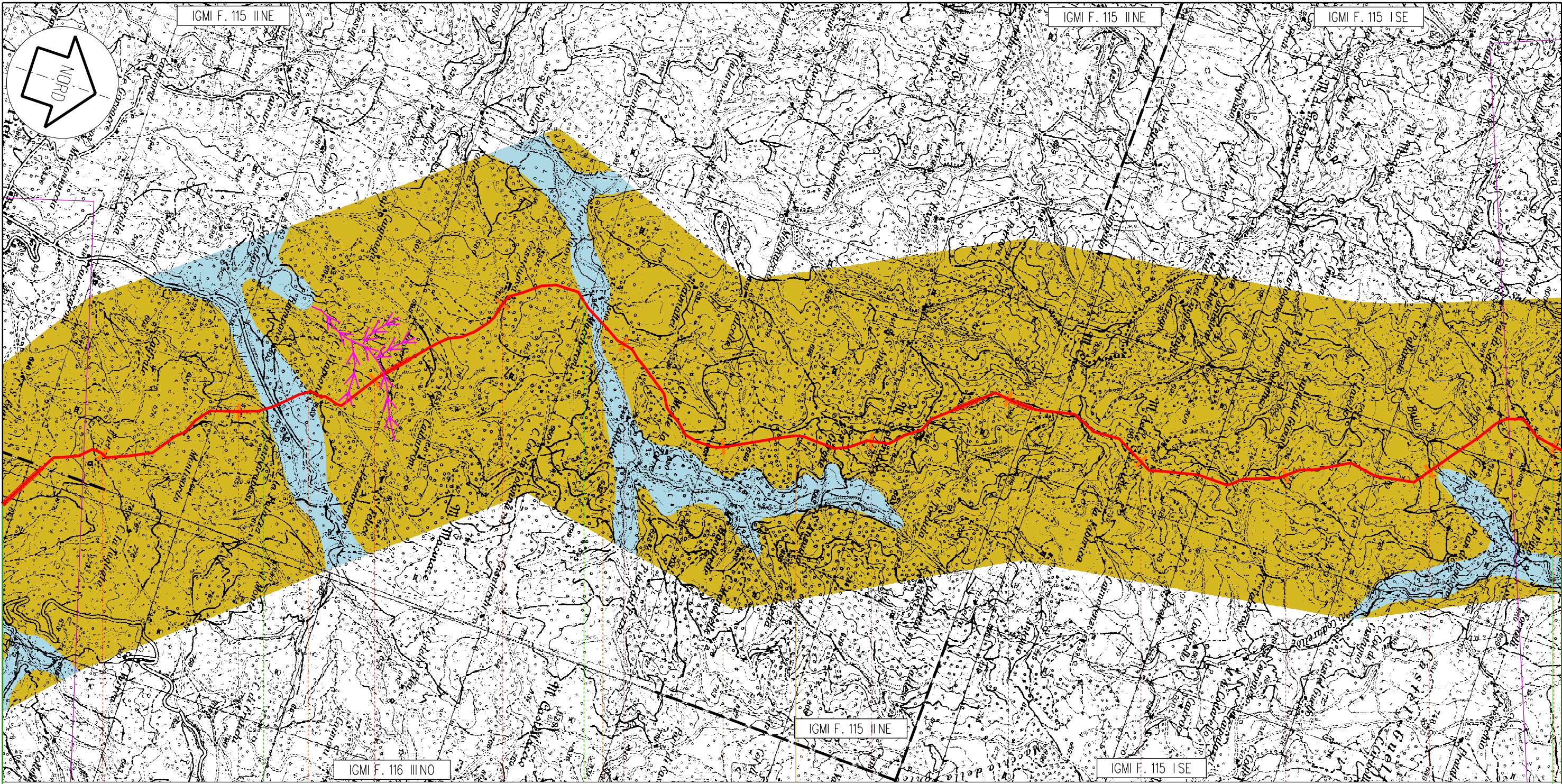
Proprietario
Snam
Rete Gas
Progettista
Snamprogetti

METANODOTTO: FOLIGNO - SESTINO

GEOLOGIA

DISEGNO LB-D-83209
Foglio 9 di 13
REVISIONE 2
COMMESSA 663000
SCALA 1:25.000

Tavola
7



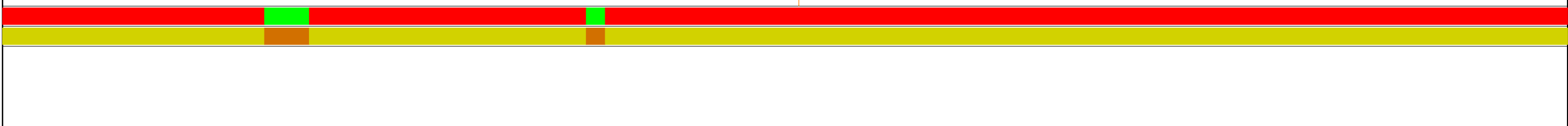
Pietralunga Apecchio

PG PU

69 70 71 72 73 74 75 76 77 78 79 80

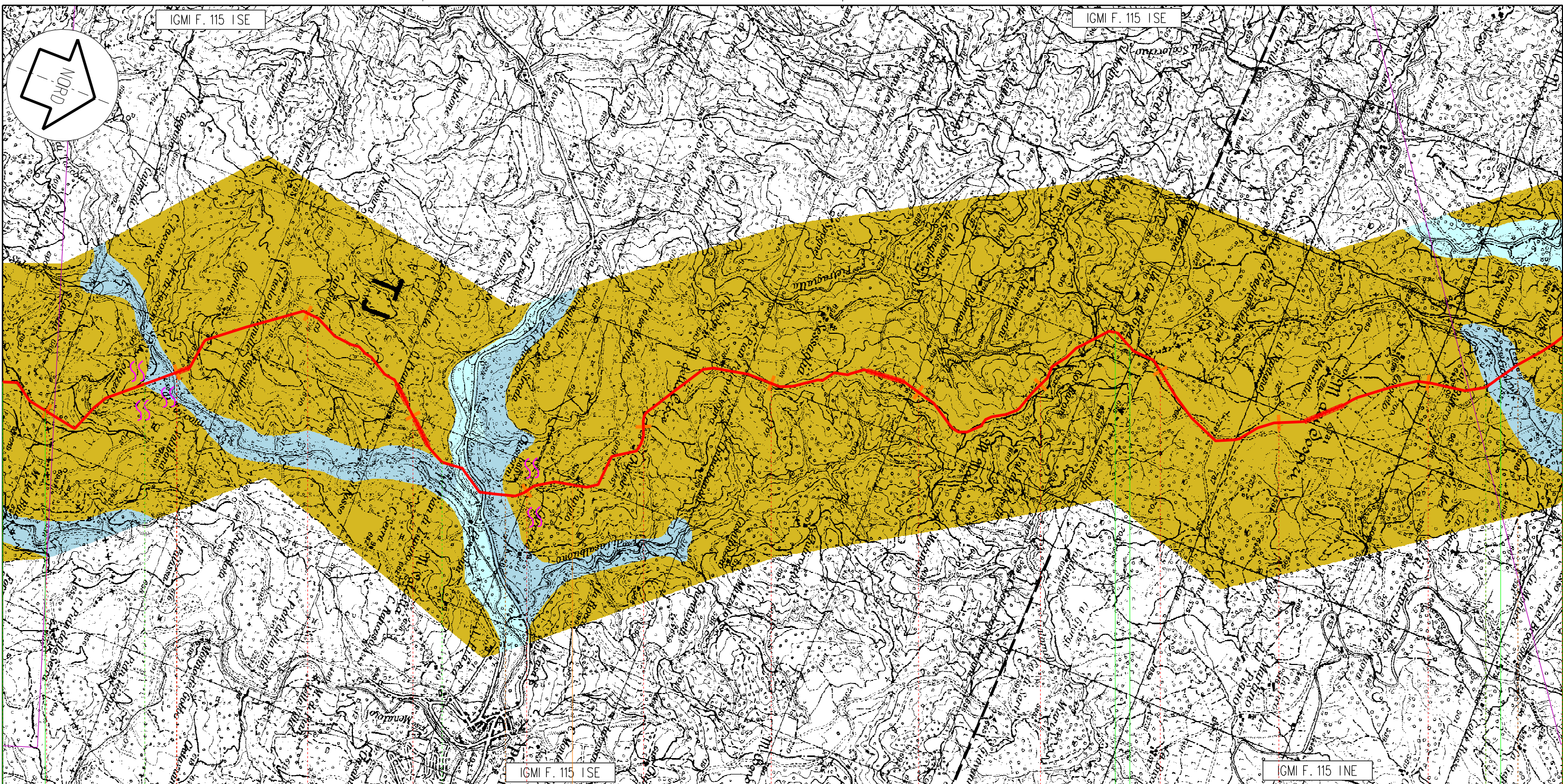
113,815
Metanodotto: Foligno - Sestino

n.9 km 74,485



Proprietario Snam Rete Gas Progettista Snamprogetti	METANODOTTO: FOLIGNO - SESTINO	DISEGNO LB-D-83209 Foglio 10 di 13 REVISIONE 2 COMMESSA 663000 SCALA 1:25.000	Tavola 8
	GEOLOGIA		

Il presente disegno e' di proprieta' aziendale - La societa' tutelera' i propri diritti a termine di legge.

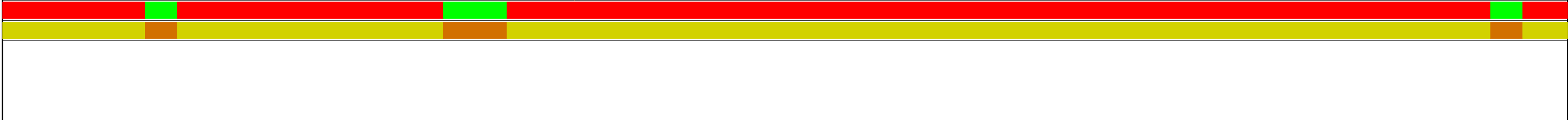
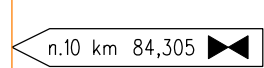


Pietralunga Apecchio Citta' di Castello Apecchio Citta' di Castello

PG PU PG PU PG

80 81 82 83 84 85 86 87 88 89 90 91 92

113,815
Metanodotto: Foligno - Sestino



Proprietario
Snam
Rete Gas
Progettista
Snamprogetti

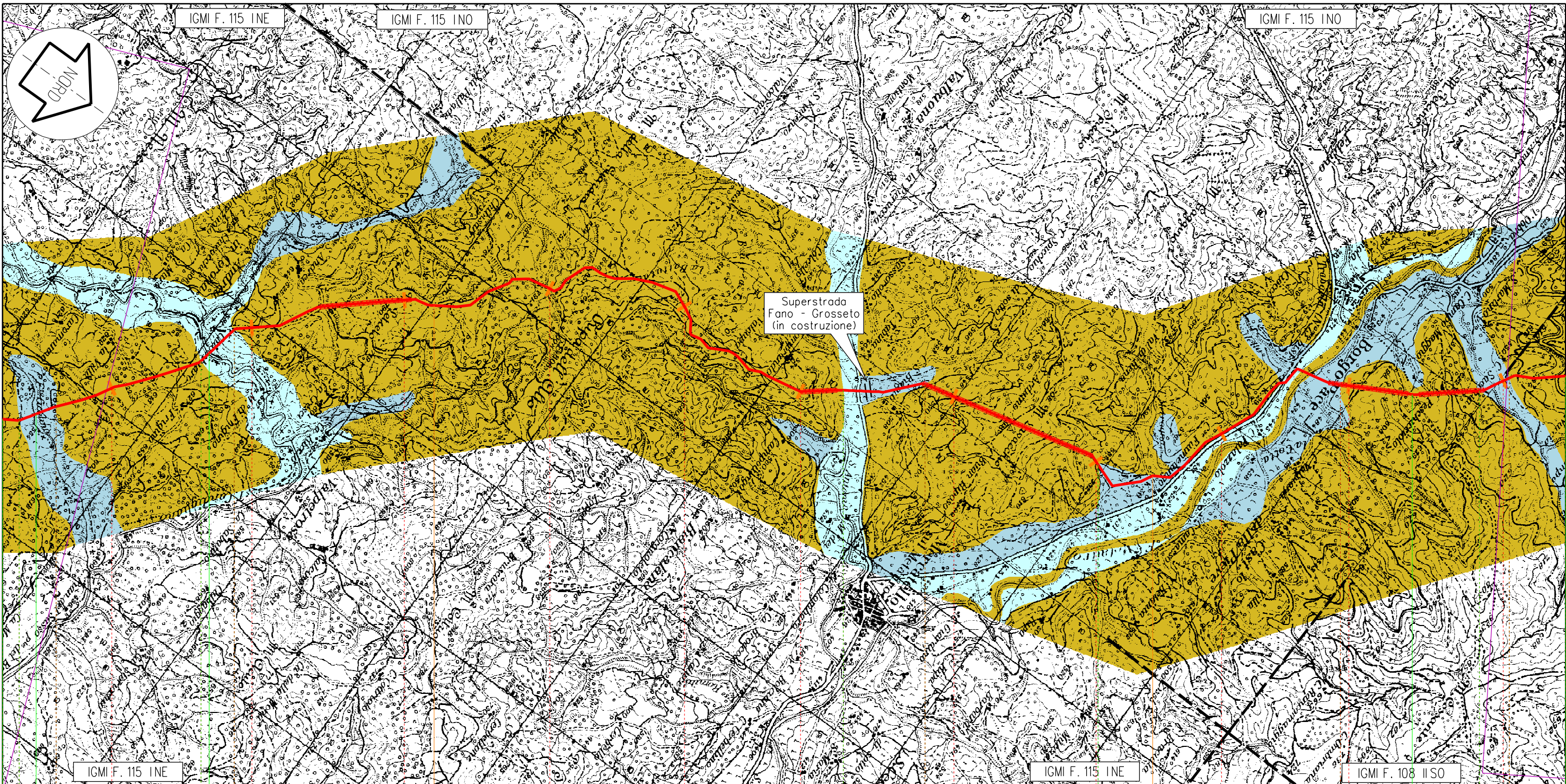
METANODOTTO: FOLIGNO - SESTINO

GEOLOGIA

DISEGNO LB-D-83209
Foglio 11 di 13
REVISIONE 2
COMMESSA 663000
SCALA 1:25.000

Tavola
9

Il presente disegno e' di proprieta' aziendale - La societa' tutelera' i propri diritti termine di legge.



IGMI F. 115 INE IGMI F. 115 INO IGMI F. 115 INE IGMI F. 108 IISO

Apecchio Citta' di Castello Mercatello sul Metauro Borgo Pace

PU PG PU 92 93 94 95 96 97 98 99 100 101 102

113,815
Metanodotto: Foligno - Sestino

n.11 km 94,195

n.12 km 99,455



Il presente disegno e' di proprieta' aziendale - La societa' tutelera i propri diritti a termine di legge.

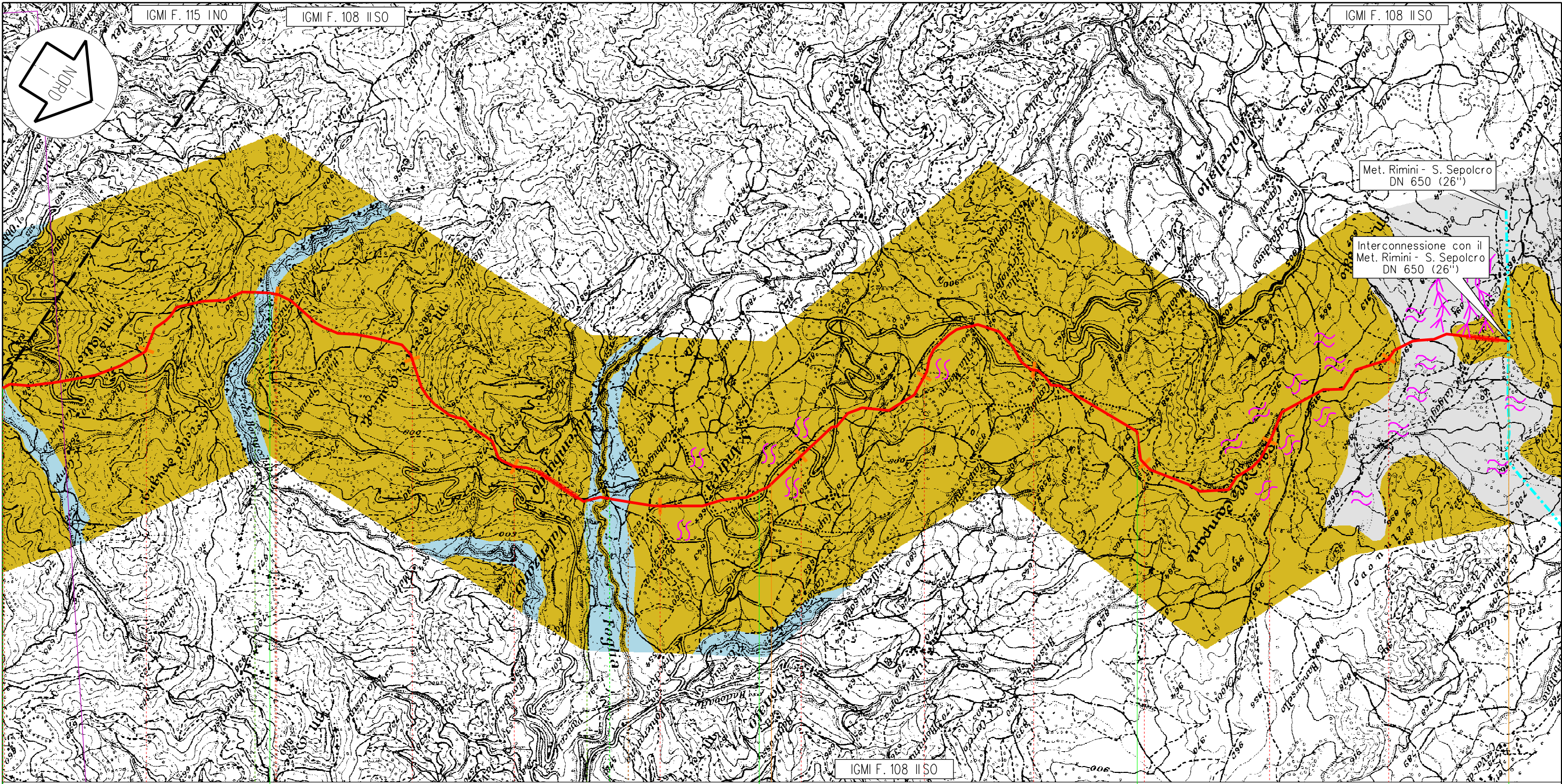
Proprietario
Snam
Rete Gas
Progettista
Snamprogetti

METANODOTTO: FOLIGNO - SESTINO

GEOLOGIA

DISEGNO LB-D-83209
Foglio 12 di 13
REVISIONE 2
COMMESSA 663000
SCALA 1:25.000

Tavola
10



Borgo Pace

Sestino

Badia Tedalda

Sestino

PU

AR

102 103 104 105 106 107 108 109 110 111 112 113

113,815
Metanodotto: Foligno - Sestino

km 113,815

n.13 km 107,735

n.14 km 113,815

Il presente disegno e' di proprieta' aziendale - La societa' tutelata e' proprietaria' termino di legge.

Proprietario
Snam
Rete Gas
Progettista
Snamprogetti

METANODOTTO: FOLIGNO - SESTINO

GEOLOGIA

DISEGNO LB-D-83209
Foglio 13 di 13
REVISIONE 2
COMMESSA 663000
SCALA 1:25.000

Tavola
11