

INEOS



Ministero dell'Ambiente e della Tutela del Territorio e del Mare – Direzione Generale Valutazioni Ambientali

E.prot DVA-2011-0008856 del 12/04/2011

INEOS
Manufacturing Italia S.p.A.
Sede Legale e Stabilimento
Via Piave, 6
57016 Rosignano Solvay (Li)
Tel + 39 0586 722111
Fax + 39 0586 722817

Spett.le

*Ministero dell'Ambiente e della Tutela del Territorio e del Mare
Direzione Generale per la salvaguardia ambientale
Divisione VI, Rischio industriale e IPPC
via Cristoforo Colombo, 44
00147 Roma.*

*Istituto Superiore per la Protezione e la Ricerca Ambientale
Via Vitaliano Brancati, 48
00144 Roma*

**Oggetto: INEOS MANUFACTURING ITALIA S.p.A. - invio risposte alle prescrizioni -
Autorizzazione Integrata Ambientale prot. n. DVA-DEC-2010-0000896 del 30/11/2010**

Come indicato nell'Autorizzazione Integrata Ambientale rilasciata in data 30/11/2010 con prot. n. DVA-DEC-2010-0000896 e pubblicata in Gazzetta Ufficiale in data 5/1/2011, con la presente siamo a trasmettere le prescrizioni richieste entro tre mesi dalla data di pubblicazione della presente Autorizzazione.
Rimanendo a disposizione per ulteriori chiarimenti si porgono i nostri più cordiali saluti.

Li, 4/4/2011



INEOS Manufacturing Italia S.p.A.

[Handwritten signature]
INEOS Manufacturing Italia S.p.A.
Via Piave, 6 - 57013 Rosignano Solvay

Ragione Sociale : Ineos Manufacturing Italia - S.p.A.
Con socio unico
Società soggetta a direzione e coordinamento da parte
Ineos European Holdings Limited
Cod. Fisc. e P. I.V.A. n. 01195580491 - R.I. Livorno n. 01195580491
R.E.A. Livorno n. 132161 - Cap. Soc. Euro 41.280.000



INEOS

INEOS Manufacturing Italia S.p.A.

STABILIMENTO DI ROSIGNANO MARITTIMO (LI)

RELAZIONE TECNICA

RISPOSTA ALLE PRESCRIZIONI CONTENUTE NELLA

AUTORIZZAZIONE INTEGRATA AMBIENTALE

DVA-DEC-2010-0000896 DEL 30/11/2010

Data: Aprile 2011

File rif.: relazione 5 aprile 2011

 **ambiente**
Ingegneria ambientale e laboratori

INDICE

PREMESSA.....	4
1. TRATTAMENTO DELLE ACQUE REFLUE DOMESTICHE.....	5
2. CARATTERIZZAZIONE DEI COV NON METANICI.....	7
3. VALUTAZIONI CIRCA IL QUANTITATIVO DI GAS INVIATO IN TORCIA DURANTE LE SITUAZIONI DI EMERGENZA	7
4. PIANO DI MANUTENZIONE DI IMPIANTO.....	7

ALLEGATI

ALLEGATO 1 – PLANIMETRIA DI STABILIMENTO CON INDICAZIONE DELLA RETE ACQUE REFLE DOMESTICHE

ALLEGATO 2 – CARATTERIZZAZIONE COV NON METANICI

ALLEGATO 3 – PIANO DI MANUTENZIONE DI IMPIANTO

PREMESSA

La presente relazione si pone lo scopo di indicare informazioni in merito a quanto prescritto in sede di rilascio di Autorizzazione Integrata Ambientale (Decreto del Ministero dell'Ambiente e della Tutela del Territorio e del Mare prot. n. DVA-DEC-2010-0000896 del 30/11/2010, pubblicato in G.U. il 5/1/2011).

In particolare verranno fornite informazioni in merito a:

- trattamento delle acque reflue domestiche;
- caratterizzazione dei COV non metanici;
- valutazioni circa il quantitativo di gas inviato in torcia durante le situazioni di emergenza;
- piano di manutenzione di impianto.

Per quanto concerne il versamento della somma dovuta per i controlli, prevista dal Decreto in oggetto, si precisa che tale ricevuta di versamento è stata allegata nella lettera inviata il 13/1/2011.

1. TRATTAMENTO DELLE ACQUE REFLUE DOMESTICHE

Come prescritto all'art. 1 c.4. del Decreto DVA-DEC-2010-0000896, viene presentato il seguente piano di trattamento delle acque reflue domestiche, in conformità alla Legge della Regione Toscana n°20 del 31/5/2006, così come indicato dal DPGR della R.Toscana n.46/R del 8/9/2008 e dal Regolamento AATO 5 Toscana Costa.

Si precisa che il sistema di trattamento, come descritto nella planimetria presente in **Allegato 1**, è in corso di adeguamento e l'Azienda ritiene di ultimarlo entro il 31/12/2011.

La soluzione adottata consiste nell'installazione di fosse biologiche Imhoff e Filtri Percolatori Anaerobici dimensionati secondo lo schema seguente:

FABBRICAZIONE (15 A.E.)

n° 1 Filtro Percolatore Anapackage in polietilene monoblocco versione uscita alta TIPO 1500, volume pari a 1.500 litri, dimensioni: D = 120 cm, H = 140 cm, completo di corpi di riempimento in polipropilene, tronchetti in PVC in ingresso ed uscita con guarnizione esterna in neoprene, coperchi a vite per l'ispezione.

WERNER-POMINI (10 A.E.)

n° 1 Filtro Percolatore Anapackage in polietilene monoblocco versione uscita alta TIPO 1000, volume pari a 1.000 litri, dimensioni: D = 110 cm, H = 122 cm, completo di corpi di riempimento in polipropilene, tronchetti in PVC in ingresso ed uscita con guarnizione esterna in neoprene, coperchi a vite per l'ispezione.

IMBALLAGGIO (10 A.E.)

n° 1 Biologica Imhoff in polietilene monoblocco con struttura nervata e calotta rinforzata tipo BIO FAMILY HT 1500, volume pari a circa 1.500 litri, dimensioni: D = 120 cm, H = 150 cm, completa di coperchio a vite sia per ispezione centrale per l'ispezione laterale e prelievo fanghi; dotata di tronchetto di entrata in PVC, tronchetto di uscita in PVC con guarnizione esterna in neoprene, e deflettore a T in uscita.

n° 1 Filtro Percolatore Anapackage in polietilene monoblocco versione uscita alta TIPO 1000, volume pari a 1.000 litri, dimensioni: D = 110 cm, H = 122 cm, completo di corpi di riempimento in polipropilene, tronchetti in PVC in ingresso ed uscita con guarnizione esterna in neoprene, coperchi a vite per l'ispezione.

LABORATORIO (10 A.E.)

n° 1 Biologica Imhoff in polietilene monoblocco con struttura nervata e calotta rinforzata tipo BIO FAMILY HT 1500, volume pari a circa 1.500 litri, dimensioni: D = 120 cm, H = 150 cm, completa di coperchio a vite sia per ispezione centrale per l'ispezione laterale e prelievo

fanghi; dotata di tronchetto di entrata in PVC, tronchetto di uscita in PVC con guarnizione esterna in neoprene, e deflettore a T in uscita.

n° 1 Filtro Percolatore Anapackage in polietilene monoblocco versione uscita alta TIPO 1000, volume pari a 1.000 litri, dimensioni: D = 110 cm, H = 122 cm, completo di corpi di riempimento in polipropilene, tronchetti in PVC in ingresso ed uscita con guarnizione esterna in neoprene, coperchi a vite per l'ispezione.

MAGAZZINI (10 A.E.)

n° 2 Biologiche Imhoff in polietilene monoblocco con struttura nervata e calotta rinforzata tipo BIO FAMILY HT 1000, ciascuna di volume pari a circa 1.100 litri, e dimensioni: D = 120 cm, H = 120 cm, complete di coperchio a vite sia per ispezione centrale per l'ispezione laterale e prelievo fanghi; dotate di tronchetto di entrata in PVC, tronchetto di uscita in PVC con guarnizione esterna in neoprene, e deflettore a T in uscita.

n° 2 Filtri Percolatori Anapackage in polietilene monoblocco versione uscita alta TIPO 500, ciascuno di volume pari a 500 litri, e dimensioni: D = 80 cm, H = 120 cm, completi di corpi di riempimento in polipropilene, tronchetti in PVC in ingresso ed uscita con guarnizione esterna in neoprene, coperchi a vite per l'ispezione.

BUILDING (40 A.E.)

n° 2 Filtri Percolatori Anapackage in polietilene monoblocco versione uscita alta TIPO 2000, ciascuno di volume pari a 2.000 litri, e dimensioni: D = 120 cm, H = 195 cm, completi di corpi di riempimento in polipropilene, tronchetti in PVC in ingresso ed uscita con guarnizione esterna in neoprene, coperchi a vite per l'ispezione.

FEX (20 A.E.)

n° 1 Biologica Imhoff in polietilene monoblocco con struttura nervata e calotta rinforzata tipo BIO TOP HT 3000, volume pari a circa 3.000 litri, dimensioni: D = 160 cm, H = 185 cm, completa di coperchi a vite sia per ispezione centrale per l'ispezione laterale e prelievo fanghi; dotata di tronchetto di entrata in PVC, tronchetto di uscita in PVC con guarnizione esterna in neoprene, e deflettore a T in uscita.

n° 1 Filtro Percolatore Anapackage in polietilene monoblocco versione uscita alta TIPO 2000, volume pari a 2.000 litri, dimensioni: D = 120 cm, H = 195 cm, completo di corpi di riempimento in polipropilene, tronchetti in PVC in ingresso ed uscita con guarnizione esterna in neoprene, coperchi a vite per l'ispezione.

2. CARATTERIZZAZIONE DEI COV NON METANICI

Come prescritto al punto 8.2.2 del Parere Istruttorio Conclusivo, comma 8, in **Allegato 2** si riporta la caratterizzazione dei camini 2B al fine di verificare il rispetto del limite per classe, così come indicato nell'allegato 1 alla parte V del D.Lgs. 152/06 e smi.

3. VALUTAZIONI CIRCA IL QUANTITATIVO DI GAS INVIATO IN TORCIA DURANTE LE SITUAZIONI DI EMERGENZA

Come prescritto al punto 8.2.2 del Parere Istruttorio Conclusivo, comma 10, l'azienda ha valutato il quantitativo giornaliero di gas inviato in torcia superato il quale provvederà a:

- ricercare la causa ed i fattori che hanno contribuito a tale evento;
- adottare le misure necessarie per evitare il ripetersi dell'evento;
- riportare agli enti competenti la quantità di gas inviata in torcia in condizioni di emergenza, la durata dell'evento, le cause e le misure adottate per evitare il ripetersi dell'evento.

Tale valutazione tiene conto di diverse casistiche di scenari di anomalia ed emergenza, difficilmente standardizzabili. Tuttavia, l'azienda ha calcolato, per ogni sistema di termossidazione, la seguente qualità limite giornaliera superata la quale si applicano le disposizioni suddette:

- Per il sistema di termossidazione dell'impianto PE (torcia con punto di emissione 2A/2), una quantità di gas di 10 t/d, composto in modo variabile, a seconda dei vari scenari, principalmente da esano ed etilene.
- Per il sistema di termossidazione dell'impianto Stoccaggio Etilene (torcia con punto di emissione 2A/3), una quantità di gas di 5 t/d, costituito essenzialmente da etilene.

4. PIANO DI MANUTENZIONE DI IMPIANTO

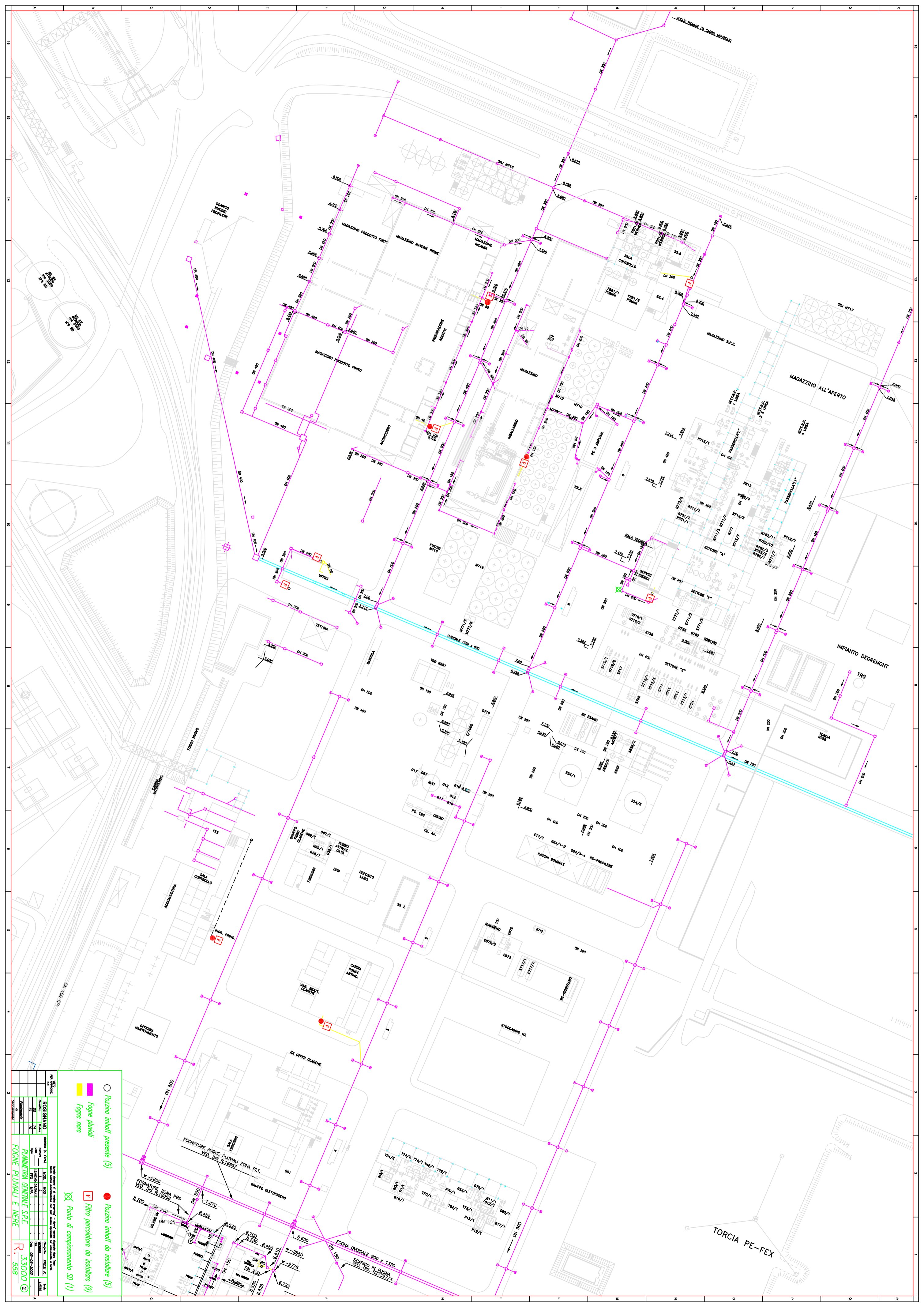
Come prescritto al punto 6.5 del Piano di Monitoraggio e Controllo, l'azienda ha provveduto ad elencare le apparecchiature, linee, serbatoi e strumentazione ritenuti di rilievo da un punto di vista ambientale e di sicurezza indicando la frequenza dei controlli che l'azienda intende effettuare.

Si precisa che, nella sezione "strumenti di controllo sicurezza (Top Events)", l'elenco degli strumenti riportati è attualmente in corso di revisione alla luce del nuovo Rapporto di Sicurezza ai sensi del D.Lgs.334/99, presentato da Ineos in data 12/10/2010. In seguito a tale revisione, l'azienda provvederà ad aggiornare il Piano di manutenzione e controllo allegato.

In **Allegato 3** si riposta il "Piano di controllo e manutenzione dei componenti rilevanti ai fini ambientali - Rev.0 del 29/3/2011".

ALLEGATO 1

PLANIMETRIA DI STABILIMENTO CON INDICAZIONE DELLA RETE
ACQUE REFLU DOMESTICHE



PROGETTO	REVISIONI	NOTE
01		
02		
03		
04		
05		
06		
07		
08		
09		
10		
11		
12		
13		
14		
15		
16		
17		
18		
19		
20		
21		
22		
23		
24		
25		
26		
27		
28		
29		
30		
31		
32		
33		
34		
35		
36		
37		
38		
39		
40		
41		
42		
43		
44		
45		
46		
47		
48		
49		
50		
51		
52		
53		
54		
55		
56		
57		
58		
59		
60		
61		
62		
63		
64		
65		
66		
67		
68		
69		
70		
71		
72		
73		
74		
75		
76		
77		
78		
79		
80		
81		
82		
83		
84		
85		
86		
87		
88		
89		
90		
91		
92		
93		
94		
95		
96		
97		
98		
99		
100		

- Pozzini inibiti presente (3)
- Pozzini inibiti da installare (3)
- Fogni pluviali
- Fogni nere
- Filtro percolato da installare (9)
- Punto di campionamento SD (1)

FOGNE PLUVIALI E NERE

R. 33000 (2)

R. 558

ALLEGATO 2
CARATTERIZZAZIONE COV NON METANICI

Spett.le
Ineos Manufacturing Italia S.p.A.
Via Piave, 6
57023 Rosignano Solvay (LI)

File rif. SO4_04_04_11_C
Nazzano Carrara, 04/04/2011

OGGETTO: CONTROLLO ANALITICO EMISSIONI

Con la presente siamo ad inviare i cromatogrammi relativi ai campioni analizzati per le emissioni 2B nel biennio 2009-2011.

Le speciazioni riportate di seguito si riferiscono ai RdP 15761/2009, 05205/2010, 02062/2011, 04287/2011.

RdP	Composto	mg ass.	mg/Nmc	Limite da AIA (*COV NM)	Limite di legge 152/2006
15761/2009	SOV_TOTALI	5.05	225.5	500 mg/Nmc	
	SOV V classe	4.9	217		600 mg/Nmc
05205/2010	SOV_TOTALI	9.0	393	500 mg/Nmc	
	SOV V classe	4.0	182		600 mg/Nmc
2062/2011	SOV_TOTALI	13.25	483	500 mg/Nmc	
	SOV V classe	10.65	379		600 mg/Nmc
04287/2010	SOV_TOTALI	1.15	42	500 mg/Nmc	
	SOV V classe	0.85	31		600 mg/Nmc

La quantificazione del campione RdP 15761 è stata effettuata mediante l'utilizzo di fattori di risposta tra i composti rilevati e lo standard interno utilizzato (Isottano).

L'analisi gas cromatografia ha portato all'individuazione dei seguenti composti: Esano Tecnico, Cicloesano e Ottano.

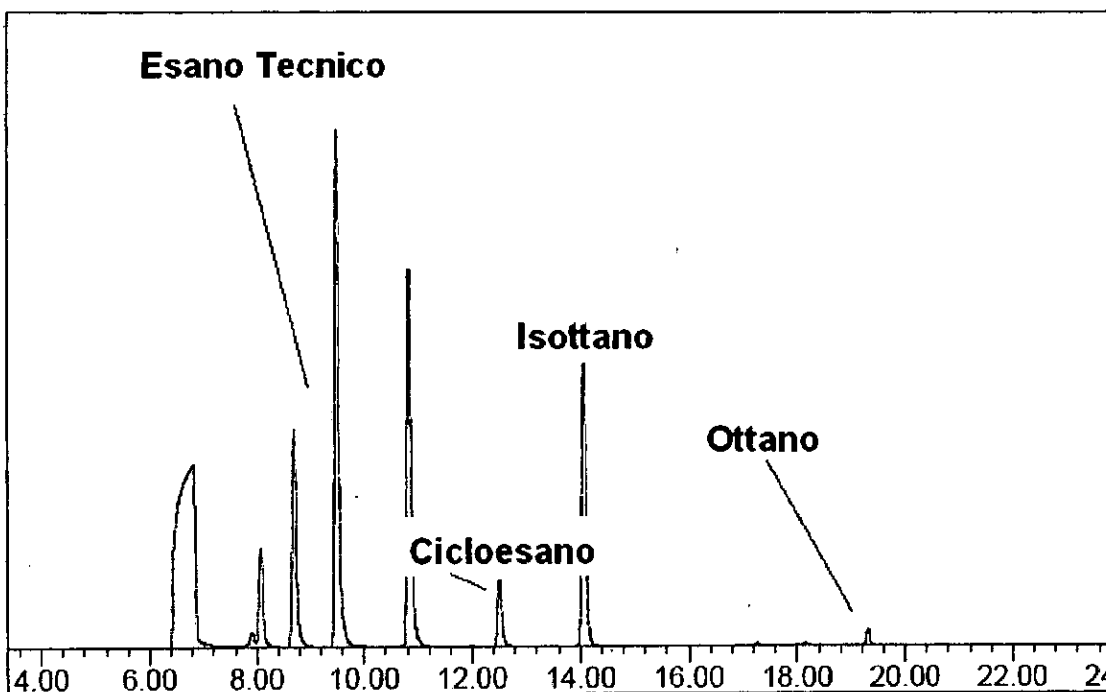
Il valore dei Solventi Organici Volatili Totali, pari 5.05 mg ass, è stato calcolato sommando i mg assoluti relativi ai Solventi di Classe V (Esano Tecnico e Cicloesano) e i mg assoluti relativi all'Ottano.

Dal 2010 ad oggi, la quantificazione dei campioni è stata effettuata mediante l'utilizzo di standard esterni. Le risposte incognite dei vari composti rilevati sono state confrontate con le risposte degli standard a concentrazione nota ottenendo la concentrazione relativa al composto individuato.

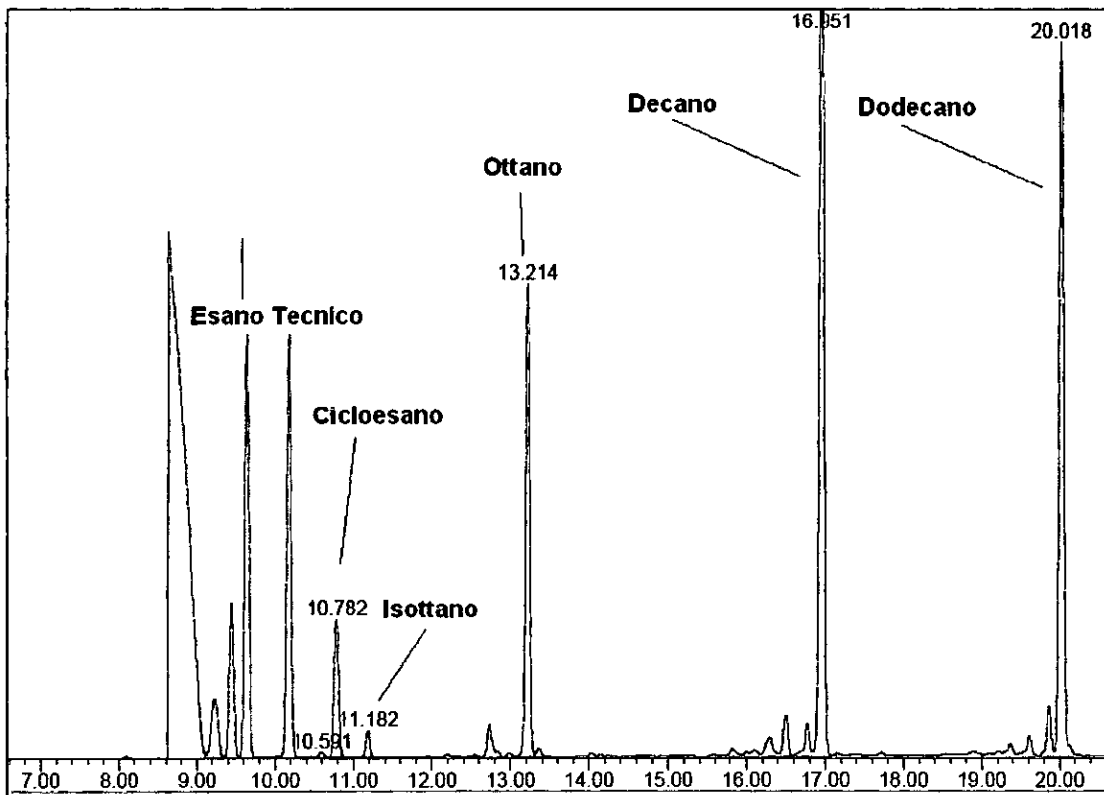
Lo standard interno, non viene più utilizzato per la quantificazione, ma per il controllo strumentale, ovvero per valutare l'efficienza della colonna e per controllare l'iniezione cromatografica.

L'analisi gas cromatografia ha portato all'individuazione dei seguenti composti: Esano Tecnico, Cicloesano e Ottano.

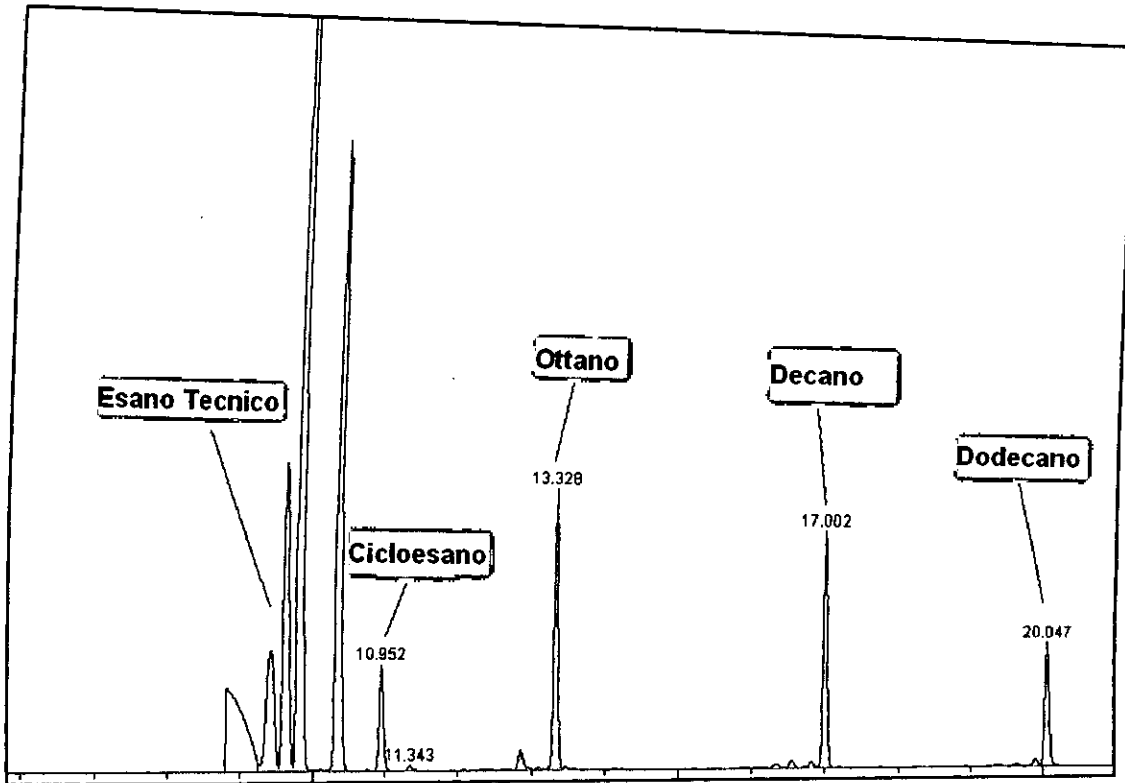
Il valore dei Solventi organici Volatili Totali, nelle tabelle sotto riportate, è stato calcolato sommando i mg assoluti relativi ai Solventi di Classe V (Esano Tecnico e Cicloesano), i mg assoluti del Dodecano, i mg assoluti del Decano e i mg assoluti dell'Ottano.



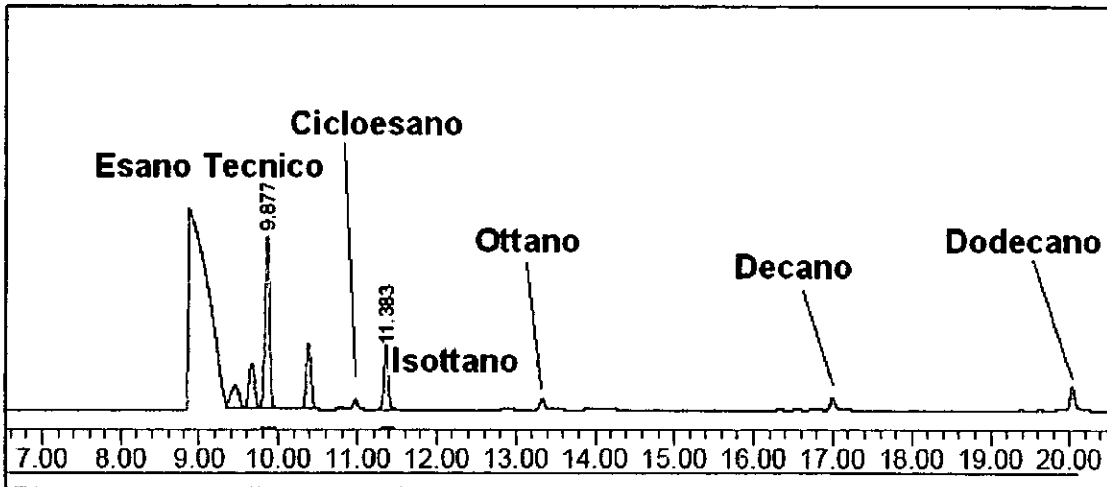
Rdp 15761/2009	udm	Prova1	Prova2	Prova3
Esano Tecnico + Cicloesano	mg ass	5,60	4,60	4,40
Ottano	mg ass	0,08	0,21	0,26
SOV tot	mg ass	5,68	4,81	4,66
	Nitri	22,5	22,4	22,3
SOV V classe	Mg /Nmc	248,88	205,30	197,50
Ottano	Mg /Nmc	3,68	9,47	11,64
SOV tot	Mg /Nmc	252,57	214,76	209,14



RdP 05205/2010 EMISSIONE 2/B2	udm	Prova1	Prova2	Prova3
Esano Tecnico + Cicloesano	mg ass	3.92	4.01	4.06
Alcani	mg ass	4.67	5.22	5.09
SOV tot	mg ass	8.59	9.23	9.15
	Nitri	22.1	21.9	21.8
SOV V classe	Mg /Nmc	177.3	183.3	186.1
Alcani	Mg /Nmc	211.3	238.3	233.5
SOV tot	Mg /Nmc	388.7	421.7	419.6



RDP2062/2011 EMISSIONE 2/B4	udm	Prova 1	Prova 2	Prova 3
Esano Tecnico + Cicloesano	mg ass	12.13	10.87	9.16
n-Decano	mg ass	1.6	2.1	2.2
n-Dodecano	mg ass	0.8	1.0	1.1
SOV tot	mg ass	13.27	14.28	12.19
	Nitri	28	27.9	27.8
SOV V classe	mg /Nmc	427,11	385,46	325,98
n-Decano	mg ass	56,8	73,6	77,1
n-Dodecano	mg ass	27,9	35,9	38,8
SOV tot	Mg /Nmc	511,81	494,96	441,88



RdP_04287/2011 EMISSIONE 2/B3	udm	Prova 1	Prova 2	Prova 3
Esano Tecnico + Cicloesano	mg ass	0.72	0.88	0.94
n-Decano	mg ass	0.09	0.08	0.07
n-Dodecano	mg ass	0.19	0.15	0.07
Ottano (come iso-ottano)	mg ass	0.02	0.03	0.21
SOV tot	mg ass	1.02	1.15	1.29
	Nitri	27.6	27.5	27.4
SOV V classe	mg /Nmc	26.00	32.1	34.3
n-Decano	mg /Nmc	3.2	2.8	2.4
n-Dodecano	mg /Nmc	7.0	5.5	2.4
Ottano (come iso-ottano)	mg /Nmc	0.83	1.21	7.73
SOV tot	Mg /Nmc	37.1	41.6	47

I campionamenti e le analisi sono stati eseguiti con strumenti tarati. Le schede degli strumenti e le registrazioni di taratura sono disponibili presso i ns. uffici.

A disposizioni per ogni ulteriore informazione, porgo distinti saluti

Dr.ssa Chim. Ind. L. Sberveglieri

ALLEGATO 3

PIANO DI MANUTENZIONE DI IMPIANTO

INEOS MANUFACTURING ITALIA S.P.A. - PIANO DI CONTROLLO E MANUTENZIONE DEI COMPONENTI
RILEVANTI AI FINI AMBIENTALI - Rev.0 - 29/3/2011

SIGLA	DESCRIZIONE	TIPO DI CONTROLLO	FREQUENZA CONTROLLO	REGISTRAZIONE
DEPOSITI E STOCCAGGI SOSTANZE PERICOLOSE E GPL				
E6210	Serbatoio Propilene	Verifica completa	10 anni	Uff. Pr.Tecniche
	PSV	Taratura e prova funz.to	2 anni	Uff. Pr.Tecniche
E6211	Serbatoio Propilene	Verifica completa	10 anni	Uff. Pr.Tecniche
	PSV	Taratura e prova funz.to	2 anni	Uff. Pr.Tecniche
S6200	Serbatoio Isobutano	Verifica completa	10 anni	Uff. Pr.Tecniche
	PSV	Taratura e prova funz.to	2 anni	Uff. Pr.Tecniche
S24/1	Deposito Esano	Verifica completa	10 anni	Uff. Pr.Tecniche
S24/3	Deposito Esano	Verifica completa	10 anni	Uff. Pr.Tecniche
E717/1	Serbatoio Butene	Verifica completa	10 anni	Uff. Pr.Tecniche
	PSV	Taratura e prova funz.to	2 anni	Uff. Pr.Tecniche
E717/2	Serbatoio Butene	Verifica completa	10 anni	Uff. Pr.Tecniche
	PSV	Taratura e prova funz.to	2 anni	Uff. Pr.Tecniche
E17/1	Pacco bombole H2	Verifica completa	10 anni	Uff. Pr.Tecniche
	PSV	Taratura e prova funz.to	2 anni	Uff. Pr.Tecniche
G84/1	Pacco bombole H2	Verifica completa	10 anni	Uff. Pr.Tecniche
	PSV	Taratura e prova funz.to	2 anni	Uff. Pr.Tecniche
G84/2	Pacco bombole H2	Verifica completa	10 anni	Uff. Pr.Tecniche
	PSV	Taratura e prova funz.to	2 anni	Uff. Pr.Tecniche
G84/3	Pacco bombole H2	Verifica completa	10 anni	Uff. Pr.Tecniche
	PSV	Taratura e prova funz.to	2 anni	Uff. Pr.Tecniche
E101	Deposito Etilene	Verif. stabilità basamento	10 anni	Uff. Pr.Tecniche
	PSV	Taratura e prova funz.to	3 anni	Uff. Pr.Tecniche
SISTEMI ABBATTIMENTO EMISSIONI (controlli)				
2C	Filtri a maniche	Rilevamento press. Silo	Continuo (DCS)	DCS
2D3	Filtri a maniche	Analisi parametri processo	Continuo (DCS)	DCS
2D4	Filtri a maniche	Rilev. Perdite di carico	Continuo (manuale)	n.a.
2D6	Filtri a maniche	Rilev. Perdite di carico	Continuo (manuale)	n.a.
2D7	Filtri a maniche	Analisi parametri processo	Continuo (DCS)	DCS
2D10	Filtri a maniche	Rilev. Perdite di carico	Continuo (manuale)	n.a.
2I	Filtri a maniche	Rilevamento press. Silo	Continuo (DCS)	DCS
2L	Filtri a maniche	Rilev. P riserva C.Black	Continuo (DCS)	DCS
2Q	Imp. Catalisi	Allarme locale su quadro	Continuo	Quadro forni Rieter
SISTEMI ABBATTIMENTO EMISSIONI (manutenzione)				
2C	Filtri a maniche	Sostituzione filtri	A rottura	Progr. Galileo
2D3	Filtri a maniche	Sostituzione filtri	3 mesi	Progr. Galileo
2D4	Filtri a maniche	Sostituzione filtri	4 mesi	Progr. Galileo
2D6	Filtri a maniche	Sostituzione filtri	4 mesi	Progr. Galileo
2D7	Filtri a maniche	Sostituzione filtri	3 mesi	Progr. Galileo
2D10	Filtri a maniche	Sostituzione filtri	4 mesi	Progr. Galileo
2I	Filtri a maniche	Sostituzione filtri	6 mesi	Progr. Galileo
2L	Filtri a maniche	Sostituzione filtri	A rottura	Progr. Galileo
2Q	Imp. Catalisi	Revisione generale	6 mesi	Progr. Galileo
2T	Filtri a maniche	Sostituzione filtri	A rottura	Progr. Galileo
STRUMENTI DI CONTROLLO AMBIENTALE				
G822LT03	LT vasca omogeniz.	Taratura	1 anno	Uff. AMRA
G824AT01	pH-metro Degremont	Taratura	1 anno	Uff. AMRA
G822PH00	pH-metro SF1	Taratura	1 anno	Uff. AMRA
G822TF01	Misura T scarico SF1	Taratura	1 anno	Uff. AMRA
G822FT02	Portata scarico SF1	Taratura	1 anno	Uff. AMRA
P712PT10	P stripper 2°t - L1	Taratura	1 anno	Uff. AMRA

INEOS MANUFACTURING ITALIA S.P.A. - PIANO DI CONTROLLO E MANUTENZIONE DEI COMPONENTI
RILEVANTI AI FINI AMBIENTALI - Rev.0 - 29/3/2011

SIGLA	DESCRIZIONE	TIPO DI CONTROLLO	FREQUENZA CONTROLLO	REGISTRAZIONE
P712PT20	P stripper 2°t - L2	Taratura	1 anno	Uff. AMRA
P712PT30	P stripper 2°t - L3	Taratura	1 anno	Uff. AMRA
P712PT40	P stripper 2°t - L4	Taratura	1 anno	Uff. AMRA
Sili polvere	Allarme max. livello	Taratura HLC	4 anni	Uff. AMRA
TE7101A	T acqua mare in	Taratura TT	1 anno	Uff. AMRA
TE7103A	T acqua mare out	Taratura TT	1 anno	Uff. AMRA
G201PT02	P coll. FEX → torcia	Taratura PT	1 anno	Uff. AMRA
P810TE00	T stripper P6810	Taratura	1 anno	Uff. AMRA
P830TE00	T stripper P6830	Taratura	1 anno	Uff. AMRA
G512LT00	Pompe skimmer FEX	Taratura	1 anno	Uff. AMRA
BACINI DI CONTENIMENTO E VASCHE				
G821/1	Vasca preareazione	Visivo	1 anno	Programma Galileo
G821/2	Vasca preareazione	Visivo	1 anno	Programma Galileo
G820/1	Vasca dec/raschiat.	Visivo	1 anno	Programma Galileo
G820/2	Vasca dec/raschiat.	Visivo	1 anno	Programma Galileo
G822	V. Omogenizzazione	Visivo	1 anno	Programma Galileo
	Bacini Chemicals Deg.	Visivo	1 anno	Programma Galileo
G824	V. Coagulazione	Visivo	1 anno	Programma Galileo
G825	V. Flocculazione	Visivo	1 anno	Programma Galileo
G823/1-2	V. stc fanghi Degremont	Visivo	1 anno	Programma Galileo
	V. Decant. Building	Visivo	2 anni	Programma Galileo
	V. di Prima Pioggia	Visivo	2 anni	Programma Galileo
	Bacino cont. Butene	Visivo	1 anno	Programma Galileo
	Bacino cont. Propilene	Visivo	1 anno	Programma Galileo
	Bacino cont. Isobutano	Visivo	1 anno	Programma Galileo
	Bacino baia Butene	Visivo	1 anno	Programma Galileo
	Bacino riserva Etilene	Visivo	1 anno	Programma Galileo
	Bacino cont. H2SO4	Visivo	1 anno	Programma Galileo
	Bacini chemicals trg.	Visivo	1 anno	Programma Galileo
APPARECCHI CRITICI SOGGETTI A MANUTENZIONE PREVENTIVA				
	UPS polimerizzazione	Controllo gruppo batterie	3 mesi	Programma Galileo
R781/2	Agitatore RTH polim.	Revisione generale	4 anni	Programma Galileo
R781/3	Agitatore RTH polim.	Revisione generale	2 anni	Programma Galileo
R781/4	Agitatore RTH polim.	Revisione generale	4 anni	Programma Galileo
R781/6	Agitatore RTH polim.	Revisione generale	4 anni	Programma Galileo
R781/7	Agitatore RTH polim.	Revisione generale	4 anni	Programma Galileo
R781/2	Agitatore RTH polim.	Sostit. Tenuta Meccanica	2 anni	Programma Galileo
R781/3	Agitatore RTH polim.	Sostit. Tenuta Meccanica	1 anno	Programma Galileo
R781/4	Agitatore RTH polim.	Sostit. Tenuta Meccanica	2 anni	Programma Galileo
R781/6	Agitatore RTH polim.	Sostit. Tenuta Meccanica	2 anni	Programma Galileo
R781/7	Agitatore RTH polim.	Sostit. Tenuta Meccanica	4 anni	Programma Galileo
R781/2	Agitatore RTH polim.	Revisione strum. AMRA	2 anni	Programma Galileo
R781/3	Agitatore RTH polim.	Revisione strum. AMRA	2 anni	Programma Galileo
R781/4	Agitatore RTH polim.	Revisione strum. AMRA	2 anni	Programma Galileo
R781/6	Agitatore RTH polim.	Revisione strum. AMRA	2 anni	Programma Galileo
R781/7	Agitatore RTH polim.	Revisione strum. AMRA	2 anni	Programma Galileo
EE501	Braccio scarico etilene	Ispezione ralle e pignoni	1 anno	Programma Galileo
EE501	Braccio scarico etilene	Ispezione QC/DV	1 anno	Programma Galileo
APPARECCHI CRITICI SOGGETTI A CONTROLLI PREDITTIVI				
S758/1	Pompe alta P esano	Controllo SPM	1 mese	Programma Galileo
S758/2	Pompe alta P esano	Controllo SPM	1 mese	Programma Galileo

INEOS MANUFACTURING ITALIA S.P.A. - PIANO DI CONTROLLO E MANUTENZIONE DEI COMPONENTI
RILEVANTI AI FINI AMBIENTALI - Rev.0 - 29/3/2011

SIGLA	DESCRIZIONE	TIPO DI CONTROLLO	FREQUENZA CONTROLLO	REGISTRAZIONE
S758/3	Pompe alta P esano	Controllo SPM	1 mese	Programma Galileo
S758/1	Pompe alta P esano	Monitor. vibrazioni on-line	Continuo	PI e DCS
S758/2	Pompe alta P esano	Monitor. vibrazioni on-line	Continuo	PI e DCS
S758/3	Pompe alta P esano	Monitor. vibrazioni on-line	Continuo	PI e DCS
R781/2	Agitatore RTH polim.	Controllo SPM	1 mese	Programma Galileo
R781/3	Agitatore RTH polim.	Controllo SPM	1 mese	Programma Galileo
R781/4	Agitatore RTH polim.	Controllo SPM	1 mese	Programma Galileo
R781/6	Agitatore RTH polim.	Controllo SPM	1 mese	Programma Galileo
R781/7	Agitatore RTH polim.	Controllo SPM	1 mese	Programma Galileo
R752/1	Pompa raffredd.to RTH	Controllo SPM	1 mese	Programma Galileo
R752/2	Pompa raffredd.to RTH	Controllo SPM	1 mese	Programma Galileo
R752/3	Pompa raffredd.to RTH	Controllo SPM	1 mese	Programma Galileo
G773	Ventilatore recupero Vo	Controllo SPM	1 mese	Programma Galileo
E771/1	Compressore etilene	Controllo SPM	1 mese	Programma Galileo
E771/2	Compressore etilene	Controllo SPM	1 mese	Programma Galileo
E771/3	Compressore etilene	Controllo SPM	1 mese	Programma Galileo
P712/1	Agitatore stripper 2°t	Controllo SPM	1 mese	Programma Galileo
P712/2	Agitatore stripper 2°t	Controllo SPM	1 mese	Programma Galileo
P712/3	Agitatore stripper 2°t	Controllo SPM	1 mese	Programma Galileo
P812/1	Agitatore stripper 1°t	Controllo SPM	1 mese	Programma Galileo
P812/2	Agitatore stripper 1°t	Controllo SPM	1 mese	Programma Galileo
P812/3	Agitatore stripper 1°t	Controllo SPM	1 mese	Programma Galileo
E852/1	Pompa recupero etilene	Controllo SPM	1 mese	Programma Galileo
E852/2	Pompa recupero etilene	Controllo SPM	1 mese	Programma Galileo
E701/1	Compressore etilene	Controllo SPM	1 mese	Programma Galileo
E701/2	Compressore etilene	Controllo SPM	1 mese	Programma Galileo
E701/3	Compressore etilene	Controllo SPM	1 mese	Programma Galileo
E702/1	Compressore etilene	Controllo SPM	1 mese	Programma Galileo
E702/2	Compressore etilene	Controllo SPM	1 mese	Programma Galileo
E601/1	Compressore etilene	Controllo SPM	1 mese	Programma Galileo
E601/2	Compressore etilene	Controllo SPM	1 mese	Programma Galileo
E602/1	Compressore etilene	Controllo SPM	1 mese	Programma Galileo
E602/2	Compressore etilene	Controllo SPM	1 mese	Programma Galileo
P611/1	Compressore etilene	Controllo SPM	1 mese	Programma Galileo
P611/2	Compressore etilene	Controllo SPM	1 mese	Programma Galileo
APPARECCHI CRITICI SOGGETTI A CONTROLLI TRIBOLOGICI DEGLI OLI				
E771/1	CP etilene (riduttore)	Analisi tribologica olio	2 mesi	Prog. Permantenere
E771/2	CP etilene (riduttore)	Analisi tribologica olio	2 mesi	Prog. Permantenere
E771/3	CP etilene (riduttore)	Analisi tribologica olio	2 mesi	Prog. Permantenere
E771/1	CP etilene (albero)	Analisi tribologica olio	2 mesi	Prog. Permantenere
E771/2	CP etilene (albero)	Analisi tribologica olio	2 mesi	Prog. Permantenere
E771/3	CP etilene (albero)	Analisi tribologica olio	2 mesi	Prog. Permantenere
STRUMENTI DI CONTROLLO SICUREZZA (TOP-EVENTS)				
POLIETILENE				
R711PT10	pressione interna R711/2	contr.PT e soglia di blocco	1 anno	Uff. AMRA
R711PT11	pressione interna R711/2	contr.PT e soglia di blocco	1 anno	Uff. AMRA
R711PT30	pressione interna R711/3	contr.PT e soglia di blocco	1 anno	Uff. AMRA

INEOS MANUFACTURING ITALIA S.P.A. - PIANO DI CONTROLLO E MANUTENZIONE DEI COMPONENTI
RILEVANTI AI FINI AMBIENTALI - Rev.0 - 29/3/2011

SIGLA	DESCRIZIONE	TIPO DI CONTROLLO	FREQUENZA CONTROLLO	REGISTRAZIONE
R711PT31	pressione interna R711/3	contr.PT e soglia di blocco	1 anno	Uff. AMRA
R711PT20	pressione interna R711/4	contr.PT e soglia di blocco	1 anno	Uff. AMRA
R711PT21	pressione interna R711/4	contr.PT e soglia di blocco	1 anno	Uff. AMRA
R711PT40	pressione interna R711/6	contr.PT e soglia di blocco	1 anno	Uff. AMRA
R711PT41	pressione interna R711/6	contr.PT e soglia di blocco	1 anno	Uff. AMRA
R711HS10	viv blocco mat.prima R/2	contr. funzionamento	1 anno	Uff. AMRA
R711HV38	viv blocco mat.prima R/3	contr. funzionamento	1 anno	Uff. AMRA
R711HS20	viv blocco mat.prima R/4	contr. funzionamento	1 anno	Uff. AMRA
R711HS40	viv blocco mat.prima R/6	contr. funzionamento	1 anno	Uff. AMRA
R711/2A	viv scaric.rapid.R/2alta	contr.comando e M.E	1 anno	Uff. AMRA
R711/2B	viv scaric.rapid.R/2bassa	contr.comando e M.E	1 anno	Uff. AMRA
R711KV38	viv scaric.rapid.R/3bassa	contr.comando e M.E	1 anno	Uff. AMRA
R711KV39	viv scaric.rapid.R/3alta	contr.comando e M.E	1 anno	Uff. AMRA
R711/4A	viv scaric.rapid.R/4alta	contr.comando e M.E	1 anno	Uff. AMRA
R711/4B	viv scaric.rapid.R/4bassa	contr.comando e M.E	1 anno	Uff. AMRA
R711/6A	viv scaric.rapid.R/6alta	contr.comando e M.E	1 anno	Uff. AMRA
R711/6B	viv scaric.rapid.R/6bassa	contr.comando e M.E	1 anno	Uff. AMRA
R711TT10	TT interna R711/2	contr.TT e soglia di blocco	1 anno	Uff. AMRA
R711TT30	TT interna R711/3	contr.TT e soglia di blocco	1 anno	Uff. AMRA
R711TT20	TT interna R711/4	contr.TT e soglia di blocco	1 anno	Uff. AMRA
R711TT40	TT interna R711/6	contr.TT e soglia di blocco	1 anno	Uff. AMRA
P713LT00	livello P713/1	contr.trasm.allarm.SNCC	1 anno	Uff. AMRA
P713LT01	LC locale	allarme acustico al 60%	1 anno	Uff. AMRA
E891KY03	viv on/off scar.cil->torcia	contr.viv + elettrovalvola	1 anno	Uff. AMRA
E890PT01	PT E890/2	contr.trasmittitore	1 anno	Uff. AMRA
E890PT04	PT E890/3	contr.trasmittitore	1 anno	Uff. AMRA
E887PH09	pressostato E887/1	controllo pressostato	1 anno	Uff. AMRA
E887PH10	pressostato E887/2	controllo pressostato	1 anno	Uff. AMRA
E890PH10	pressostato E890/3	controllo pressostato	1 anno	Uff. AMRA
E890PH11	pressostato E890/2	controllo pressostato	1 anno	Uff. AMRA
R711PT50	pressione interna R711/7	contr.PT e soglia di blocco	1 anno	Uff. AMRA
R711PT51	PT R711/7	contr.PT e soglia di blocco	1 anno	Uff. AMRA
R711TT50	TT Interna R711/7	contr.TT e soglia di blocco	1 anno	Uff. AMRA
R711HV54	viv blocco mat.prima R/7	contr. funzionamento	1 anno	Uff. AMRA
R711KV53	viv scarico rapido R/7	contr.comando e M.E	1 anno	Uff. AMRA
R713PT50	PT R713/7	contr.trasm.allarm.SNCC	1 anno	Uff. AMRA
R713LT50	LT R713/7	contr.trasmittit.di livello	1 anno	Uff. AMRA
R762FY55	LC R713/7	contr.regolazione di livello	1 anno	Uff. AMRA
STOCCAGGIO ETILENE				
LSH 1300	ALTO LIVELLO RS E101	BLOCCO A 19579 mmH20	1 anno	Uff. AMRA
LSL 1300	BASSO LIVELLO RS E101	ALLARME A 355 mmH20	1 anno	Uff. AMRA
LSLL 1300	BASSISSIMO LIVELLO RS E101	BLOCCO A 230 mmH20	1 anno	Uff. AMRA

INEOS MANUFACTURING ITALIA S.P.A. - PIANO DI CONTROLLO E MANUTENZIONE DEI COMPONENTI
RILEVANTI AI FINI AMBIENTALI - Rev.0 - 29/3/2011

SIGLA	DESCRIZIONE	TIPO DI CONTROLLO	FREQUENZA CONTROLLO	REGISTRAZIONE
LSHH 1301	ALTISSIMO LIVELLO RS E101	BLOCCO A 5011 mmH2O	1 anno	Uff. AMRA
LSH 1301	ALTO LIVELLO RS E101	ALLARME A 5361 mmH2O	1 anno	Uff. AMRA
LSH 1302	ALTO LIVELLO RS E101	ALLARME A 19579 mmH2O	1 anno	Uff. AMRA
LSL 1302	BASSO LIVELLO RS E101	ALLARME A 355 mmH2O	1 anno	Uff. AMRA
LSLL 1302	BASSISSIMO LIVELLO RS E101	BLOCCO A 230 mmH2O	1 anno	Uff. AMRA
PT 1200/A E B	Pressioni RS E101	SPECIFICATO NELLA PROCEDURA OPERATIVA	1 anno	Uff. AMRA
PSL 1209	BASSA PRESSIONE RS E101	BLOCCO IN DISCESA A 150 mmH2O.	1 anno	Uff. AMRA
PSH 1210	ALTA PRESSIONE RS E101	BLOCCO in salita a 475 mmH2O	1 anno	Uff. AMRA
PT 6204	PRESSIONE DI ASPIRAZIONE P611/1 e 2	BLOCCO con pressostati PSL e PSH 6204	1 anno	Uff. AMRA
PSL 6204	PRESSIONE DI ASPIRAZIONE P611/1 E 2	BLOCCO IN DISCESA A 4,2 psi (0 Kg/cm2)	1 anno	Uff. AMRA
PSH 6204	PRESSIONE DI ASPIRAZIONE P611/1 E 2	BLOCCO IN SALITA A 9 psi (0,5Kg/cm2)	1 anno	Uff. AMRA
LSH 6302	ALTO LIVELLO P212	BLOCCO CP P611/1 e P611/2	1 anno	Uff. AMRA
PIC 3202	PRESSIONE COLLETTORE --> PE	ALLARME A 11,3 psi (791 gr/cm2)	1 anno	Uff. AMRA
TSL 3104	BASSA TEMPERATURA ETILENE --> E306	BLOCCO A -15°C	1 anno	Uff. AMRA
TSL 3105	TEMPERATURA ETILENE --> PE	BLOCCO A 0 °C	1 anno	Uff. AMRA
FT 7400	MINIMA PORTATA H2O MARE --> E306	BLOCCO CON PRESSOSTATO IN SALA CONTROLLO	1 anno	Uff. AMRA
FSL 7400	MINIMA PORTATA H2O MARE --> E308	BLOCCO A 3,2 psi	1 anno	Uff. AMRA
PT 3202	REGOLAZIONE PRESSIONE E LIVELLO E306	BLOCCO CON PSL E PSH IN SALA CONTROLLO.	1 anno	Uff. AMRA
PIC 3202	ALTA PRESSIONE COLLETTORE --> PE	BLOCCO IN SALITA A 12,8 psi (45 Kg/cm2) 896 gr./cm2	1 anno	Uff. AMRA
PSL 3219	BASSA PRESSIONE ETILENE E308	BLOCCO IN DISCESA A 36 kg/cm2	1 anno	Uff. AMRA
PSH 3220	ALTA PRESSIONE EVAPORATORE E308	BLOCCO IN SALITA A 50 Kg/cm2	1 anno	Uff. AMRA
PSH 3221	ALTA PRESSIONE EVAPORATORE E308	BLOCCO IN SALITA A 50 Kg/cm2	1 anno	Uff. AMRA
LSH 3302	ALTO LIVELLO EVAPORATORE E308	BLOCCO A 600 mmH2O (9 psi) su pressostato in sala	1 anno	Uff. AMRA
LSH 5300	ALTO LIVELLO E203	BLOCCO COMPRESSORE E602/1 e E602/2	1 anno	Uff. AMRA
LSHH 4300	ALTISSIMO LIVELLO E204	BLOCCO IN SALITA A 425 mmH2O	1 anno	Uff. AMRA
LSH 4300	ALTO LIVELLO E204	ALLARME A 325 mmH2O	1 anno	Uff. AMRA
LSH 6308	ALTO LIVELLO E303/1	ALLARME	1 anno	Uff. AMRA
LSHH 6308	ALTISSIMO LIVELLO E303/1	BLOCCO CP 611/1 E 2	1 anno	Uff. AMRA
LSH 3302	ALTO LIVELLO EVAPORATORE E308	BLOCCO A 600 mmH2O (9psi)	1 anno	Uff. AMRA
LSH 6309	ALTO LIVELLO E303/2	ALLARME	1 anno	Uff. AMRA
LSHH 6309	ALTISSIMO LIVELLO E303/2	BLOCCO CP 611/1 E 2	1 anno	Uff. AMRA

INEOS MANUFACTURING ITALIA S.P.A. - PIANO DI CONTROLLO E MANUTENZIONE DEI COMPONENTI
RILEVANTI AI FINI AMBIENTALI - Rev.0 - 29/3/2011

SIGLA	DESCRIZIONE	TIPO DI CONTROLLO	FREQUENZA CONTROLLO	REGISTRAZIONE
		FEX		
R830PT01	PT RTH R6830 Boccola	Taratura PT Soglia SNCC	1 anno	Uff. AMRA
R830PH01	Soglia Press. Max R6830	Taratura soglia su barriera	1 anno	Uff. AMRA
R831PT01	PT RTH R6831 Boccola	Taratura Ptv Soglia SNCC	1 anno	Uff. AMRA
R831PH01	Soglia Press. Max R6831	Taratura soglia su barriera	1 anno	Uff. AMRA
A853PT00	PT RTH A6853	Taratura Pt + Soglia SNCC	1 anno	Uff. AMRA
A853LL00	LL RS Olio Sigillo A6253	Taratura e Allarme	1 anno	Uff. AMRA
R335PT00	PT stripper P6830	Taratura Allarme	1 anno	Uff. AMRA
R801PT11	PT RTH R6801	Loop di regolazione e taratura PT	1 anno	Uff. AMRA
R801PH11	Soglia di Max Pressione	Taratura soglia di Blocco	1 anno	Uff. AMRA
R802PT11	PT RTH R6802	Loop di regolazione e taratura PT	1 anno	Uff. AMRA
R802PH11	Soglia di Max Pressione	Taratura soglia di Blocco	1 anno	Uff. AMRA
R803PT11	PT RTH R6803	Loop di regolazione e taratura PT	1 anno	Uff. AMRA
R803PH11	Soglia di Max Pressione	Taratura soglia di Blocco	1 anno	Uff. AMRA
A857PT00	PT RTH A6857	Taratura Pt + Soglia SNCC	1 anno	Uff. AMRA
P802PT00	Pressione Purge Bin	Taratura PT e simulaz. Blocco con potenz.	1 anno	Uff. AMRA
R812PT01	PT RTH R6812 Boccola	Taratura PT Soglia SNCC	1 anno	Uff. AMRA
R812PH01	Soglia Press. Max R6812	Taratura soglia su Barriera	1 anno	Uff. AMRA
R813PT00	PT RTH R6813 Boccola	Taratura PT Soglia SNCC	1 anno	Uff. AMRA
R813PH00	Soglia Press. Max R6813	Taratura soglia su Barriera	1 anno	Uff. AMRA
A858PT00	PT RTH A6858	Taratura Pt + Soglia SNCC	1 anno	Uff. AMRA
R810PT00	PT DT R6810 Marcia Esano	Funzion. VLV e taratura PT	1 anno	Uff. AMRA
R810PT01	PT DT R6810 Marcia Isob.	Funzion. VLV e taratura PT	1 anno	Uff. AMRA
P803PT01	Pressione Purge Bin	Taratura PT e simulazione blocco con potenziometro	1 anno	Uff. AMRA
P810PT02	PT stripper P6810	Funzion. VLV e taratura PT	1 anno	Uff. AMRA
R811PT00	PT DT R6811	Funzion. VLV e taratura PT	1 anno	Uff. AMRA
R840PT02	PT RTH R6840 Boccola	Taratura PT Soglia SNCC	1 anno	Uff. AMRA
R840PH02	Soglia Press. Max R6840	Taratura PT Soglia SNCC	1 anno	Uff. AMRA
R241LT00	LT RS olio sigillo R6840	Taratura LT e allarme	1 anno	Uff. AMRA
S400PT00- S400PV00	PRC colonna S6400	Taratura e controllo loop	1 anno	Uff. AMRA
S401PT00- S400PV01	PRC colonna S6401	Taratura e controllo loop	1 anno	Uff. AMRA
S305TE00	Misura Temp. Bollitore CL S6401	Loop di regol. e taratura termoresistenza	1 anno	Uff. AMRA
S210LT00	LT Separatore 1a Fase S6701	Taratura LT e simulazione blocco con potenziometro	1 anno	Uff. AMRA
S210LH00	Livello a galleggiante	Funzionamento Mobrey e pressostato	1 anno	Uff. AMRA
E400PT01- E400PV01	Mis. Pressione colonna	Loop di regolaz.	1 anno	Uff. AMRA
E218LH00	Livello a galleggiante	Funzionamento gallegginte Allarme	1 anno	Uff. AMRA
E300LT00- E300LC00	Mis. Livello bollitore	Taratura LT e contr. Loop	1 anno	Uff. AMRA
S410PT00- S410PV00	Controllo pressione colonna	Taratura PT e contr. Loop	1 anno	Uff. AMRA
G000PT03	Pressione G84	Taratura PT	1 anno	Uff. AMRA

INEOS MANUFACTURING ITALIA S.P.A. - PIANO DI CONTROLLO E MANUTENZIONE DEI COMPONENTI
RILEVANTI AI FINI AMBIENTALI - Rev.0 - 29/3/2011

SIGLA	DESCRIZIONE	TIPO DI CONTROLLO	FREQUENZA CONTROLLO	REGISTRAZIONE
G000PT03	Pressione G84	Taratura PT	1 anno	Uff. AMRA
G000KV30	Valvola Blocco idrogeno	Controllo VLV	1 anno	Uff. AMRA
G000KV32	Valvola Blocco isobutano	Controllo VLV	1 anno	Uff. AMRA
G000KY33	Valvola Blocco propilene	Controllo VLV	1 anno	Uff. AMRA
G000KY34	Valvola Blocco etilene	Controllo VLV	1 anno	Uff. AMRA
G000KY31	Valvola Blocco butene	Controllo VLV	1 anno	Uff. AMRA
G000KV11	VLV Blocco	Controllo VLV	1 anno	Uff. AMRA
G000KV12	VLV Blocco	Controllo VLV	1 anno	Uff. AMRA
G000KV13	VLV Blocco	Controllo VLV	1 anno	Uff. AMRA
G000KV01	VLV Blocco	Controllo VLV	1 anno	Uff. AMRA
G000KV02	VLV Blocco	Controllo VLV	1 anno	Uff. AMRA
G000KV03	VLV Blocco	Controllo VLV	1 anno	Uff. AMRA
G000KV04	VLV Blocco	Controllo VLV	1 anno	Uff. AMRA
G000KV00	VLV Blocco	Controllo VLV	1 anno	Uff. AMRA
G000KV16	VLV Blocco	Controllo VLV	1 anno	Uff. AMRA
G000KV08	VLV Blocco	Controllo VLV	1 anno	Uff. AMRA
G000KV06A	VLV Blocco	Controllo VLV	1 anno	Uff. AMRA
G000KV06B			1 anno	Uff. AMRA
G000KV07A	VLV Blocco	Controllo VLV	1 anno	Uff. AMRA
G000KV07B			1 anno	Uff. AMRA
G000KV05A	VLV Blocco	Controllo VLV	1 anno	Uff. AMRA
G000KV05B			1 anno	Uff. AMRA
G000KV15	VLV Blocco	Controllo VLV	1 anno	Uff. AMRA
G000KV14	VLV Blocco	Controllo VLV	1 anno	Uff. AMRA
G000KV09	VLV Blocco	Controllo VLV	1 anno	Uff. AMRA
G000KV10	VLV Blocco	Controllo VLV	1 anno	Uff. AMRA
G000KV17	VLV Blocco	Controllo VLV	1 anno	Uff. AMRA
PCV R6224	PCV N2 per strum.	Controllo VLV o revis.	1 anno	Uff. AMRA