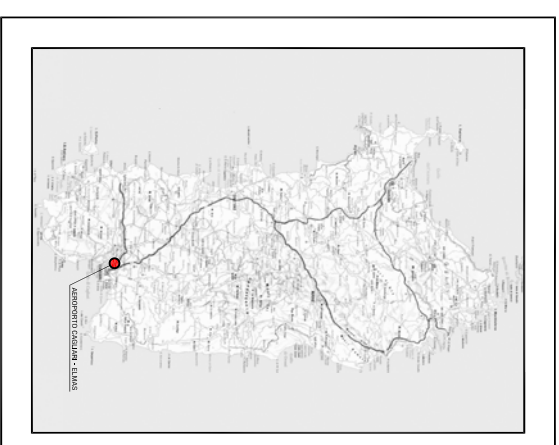
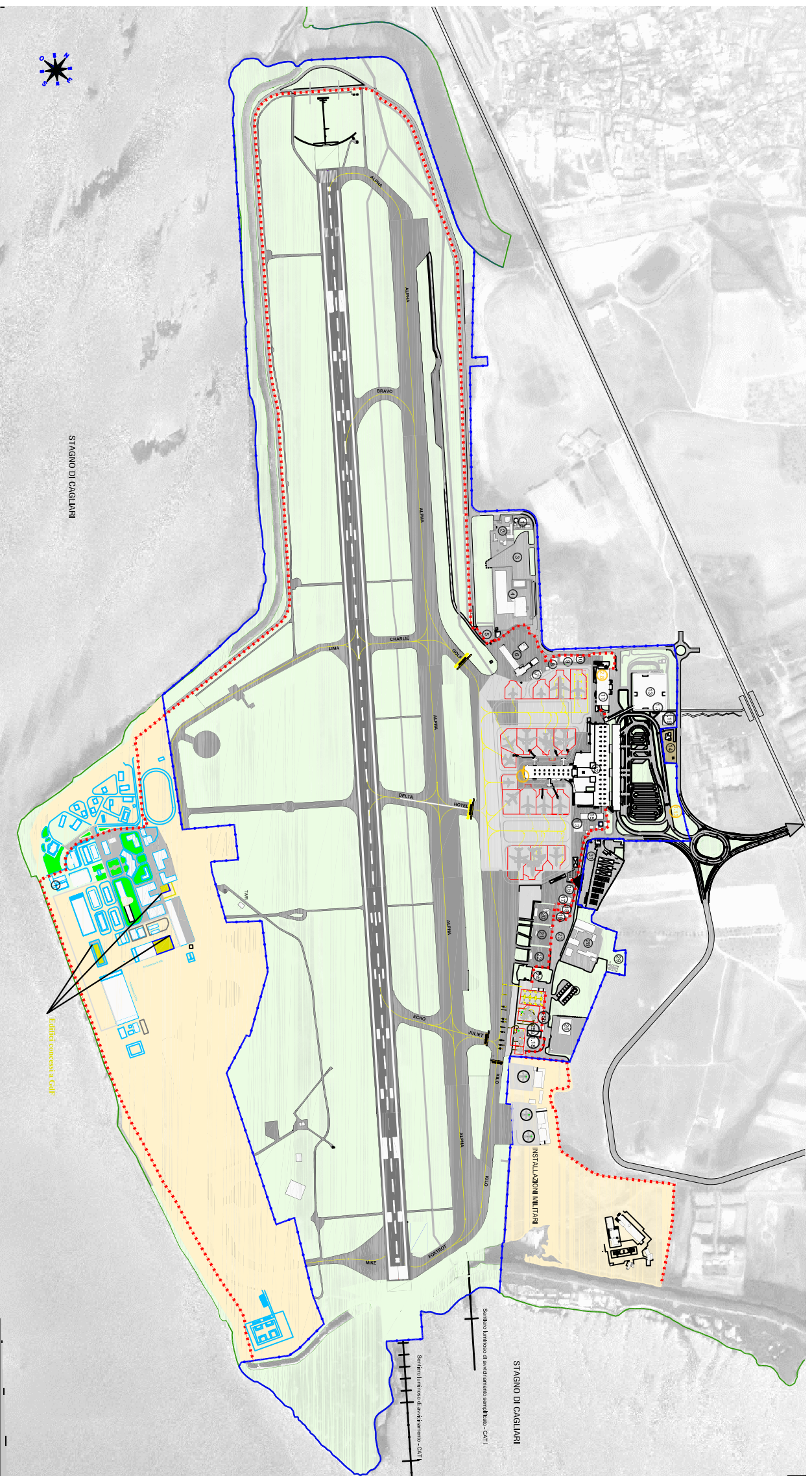


- ### LEGENDA
1. Depuratore
 2. Inceneritore aeroportuale
 3. Parcheggio operatori (Nord)
 4. Centro di meccanizzazione postale
 5. Parcheggio operatori (Oscar)
 6. Caserma Vigili del Fuoco
 7. Prefabbricato uffici operatori (Sogaer, ecc.)
 8. Uffici amministrativi Sogaerdyn
 9. Uffici
 10. Edificio spogliatoi e servizi Sogaerdyn
 11. Edificio Polifunzionale - Uffici Tecnico ed Amministrativo Sogaer
 12. Nuova Aerostazione
 13. Parcheggio Multipiano
 14. Proprietà privata (fuori sedime)
 15. Centrale tecnologica
 16. Locali tecnici Compagnie
 17. Locali tecnici Merci
 18. Mensa
 19. Catering
 20. Deposito carburanti ENI
 21. Area ex deposito carburanti Esso
 22. Deposito carburanti Nautilus
 23. Parcheggio operatori (Sud)
 24. Fabbricato Aeroclub
 - 25a. Hangar a shed 25b. Uffici
 26. Capannone industriale
 27. Alloggi di servizio (fuori sedime)
 28. Tiro a segno nazionale (fuori sedime)
 29. Impianto idrico Aeronautica Militare
 30. Parcheggio privato (fuori sedime)
 31. Parcheggio privato (fuori sedime)
 - 1.3 Cabina 5 (Cabina voli notte)
 - 1.7 Collegamento Metropolitanna (Passerella pedonale)
 - 1.18 Riprotezione Hangar
 - 1.19 Palazzina Rent a Car
 - 1.13 Impianti rfi: carburanti (land slide)
 - 1.15 Interventi su aerostazione (Sale di imbarco testa moto)
 - 2.8 Aerostazione Aviazione Generale (in corso di esecuzione)

N.B. I punti contrassegnati in giallo individuano gli interventi in corso di esecuzione

- ### LEGENDA TEMATISMI
- Verde
 - Pavimentazione flessibile pista di volo
 - Pavimentazione flessibile raccordi, vie di circolazione, piazzali operativi
 - Pavimentazione flessibile viabilità e parcheggi esterni
 - Pavimentazione rigida piazzali aeromobili
 - Installazioni Militari
 - Edifici esistenti
 - Banchina
 - Sedime civile
 - Recluzione doganale



ENTE NAZIONALE AVIAZIONE CIVILE
SO.G.AER. S.p.A.
 SOCIETÀ GESTIONE AEROPORTO CAGLIARI-ELMAS
 Sede Legale: via Aeroporto, "Isola Nuova", via dei Traversari 09039 ELMAS (CA)

PSA
 PIANO DI SVILUPPO AEROPORTUALE
 AEROPORTO CAGLIARI - ELMAS

REVISIONE	DATA	INTERVENTO	REDAZIONE
1	01/01/2010	ELABORAZIONE	SO.G.AER. S.p.A.
2	03/01/2010	AGGIORNAMENTI	SO.G.AER. S.p.A.
3	05/01/2010	AGGIORNAMENTI	SO.G.AER. S.p.A.

PROGETTAZIONE
SO.G.AER. S.p.A.
 D. Ing. MAURO RICCIAREZZI

ELABORATO
 PLANIMETRIA STATO ATTUALE (2010)
 Scala: 1:8000
 DIMENSIONI foglio: 40x40
 DATA: OTTOBRE 2006

VISSO