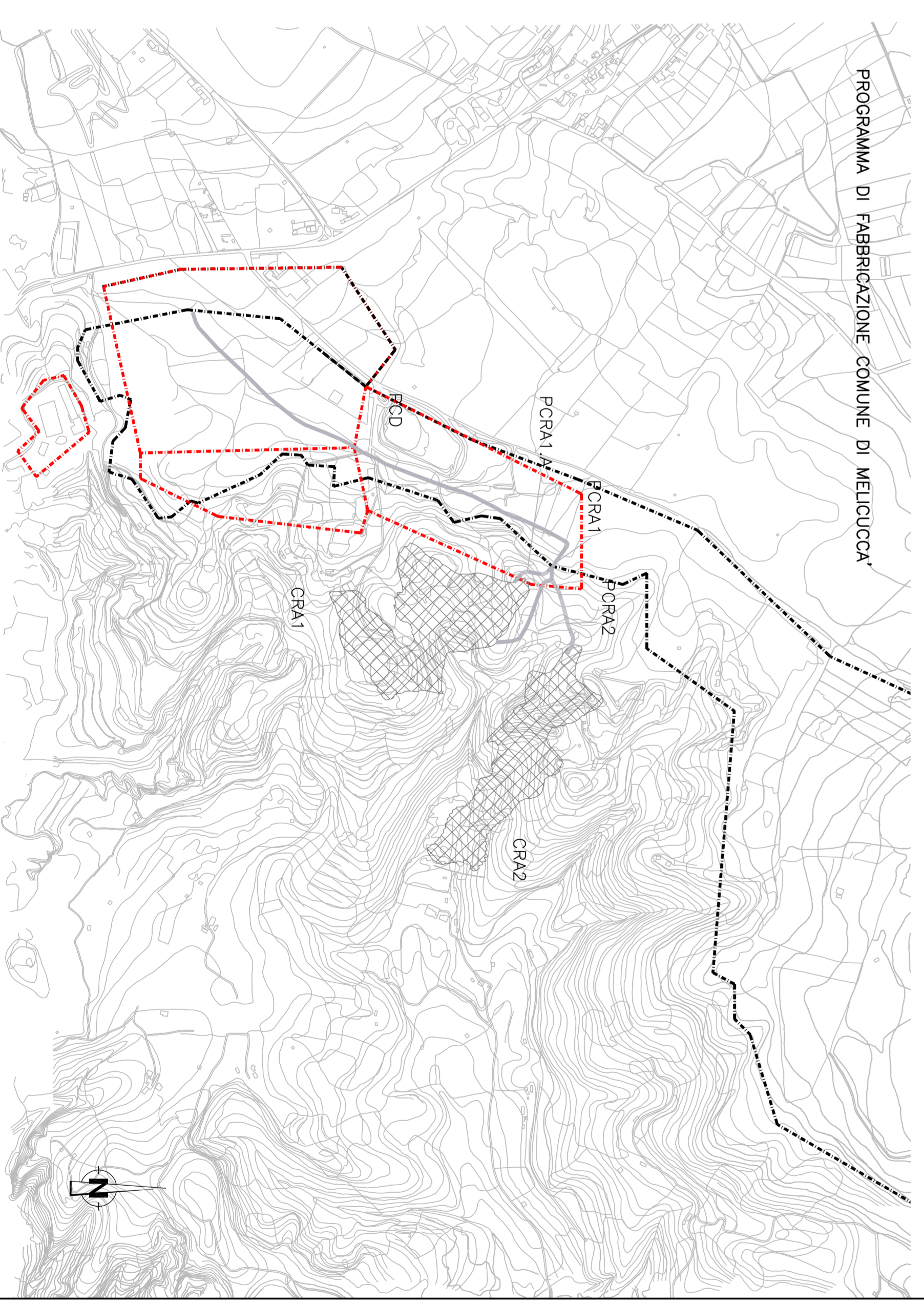
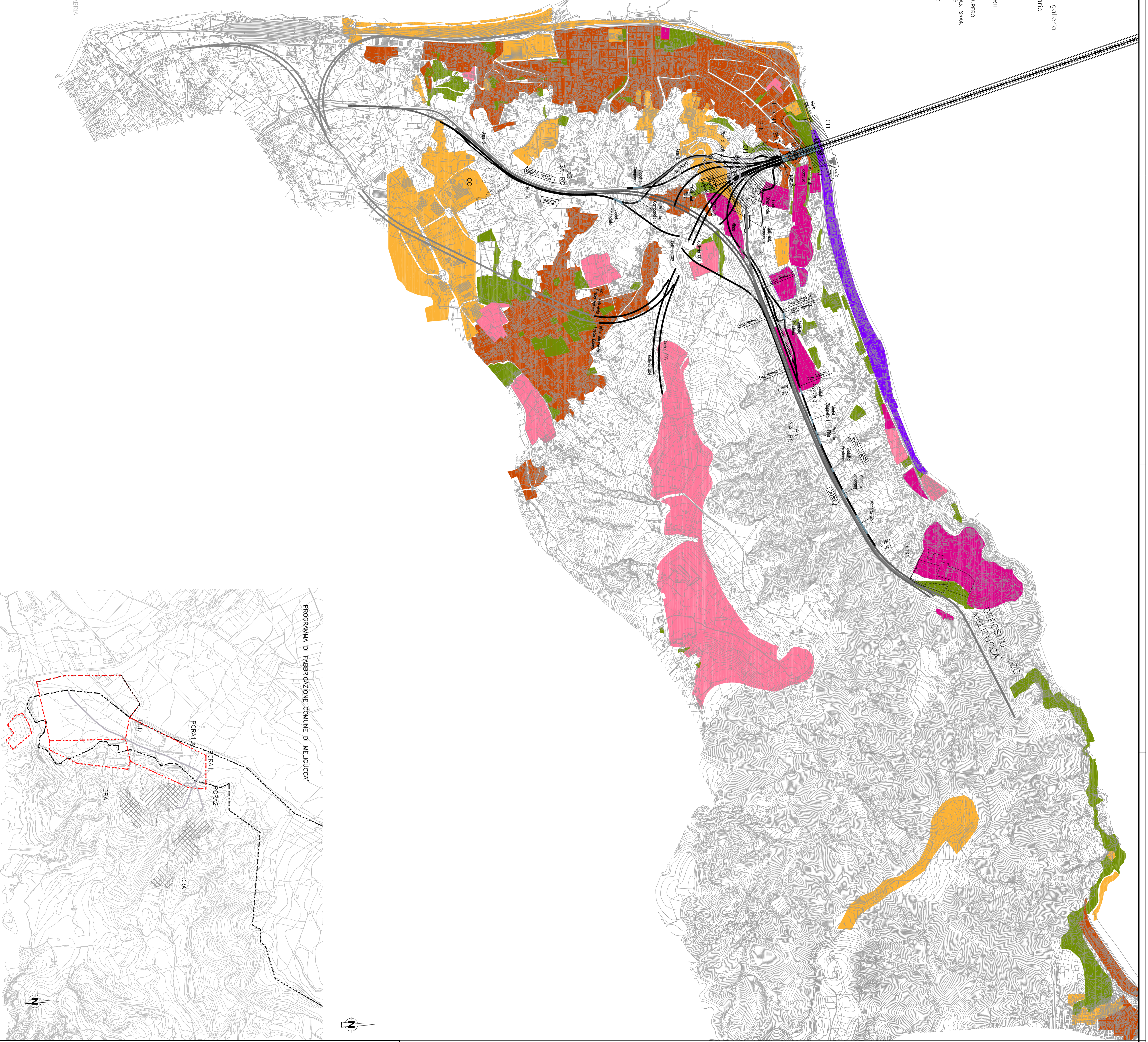


PROGETTO STRADALE E FERROVIARIO:

Trincea	Galleria naturale
Rilevato	Area di sosta
Viadotto	SA-RC
Imbocco galleria	SA-RC tratto in galleria
Galleria artificiale	Progetto ferroviario
	Fascio Bolzano

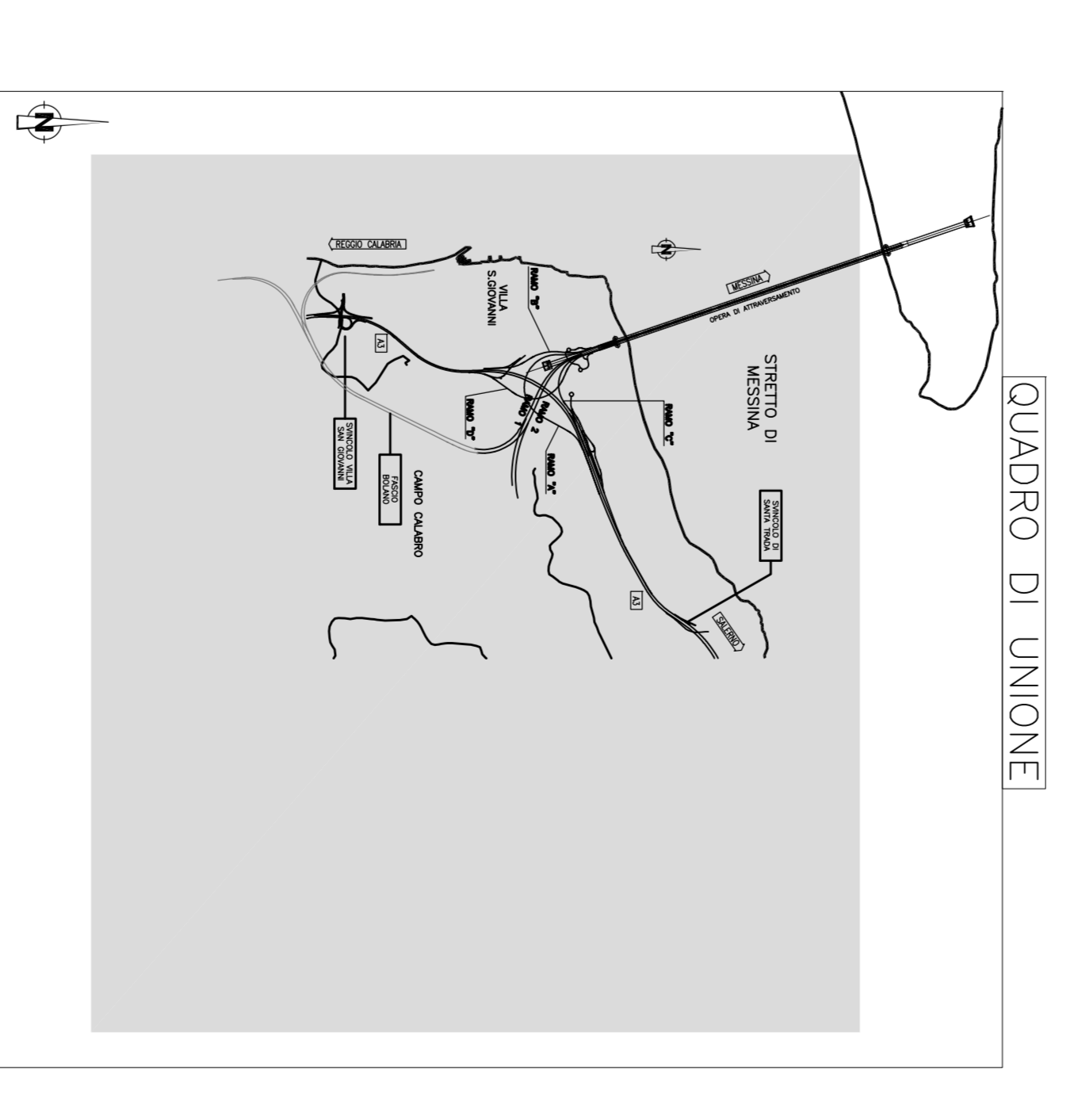
CANTERIZZAZIONE:

FOVIMUS SP1	SITI DI PRODUZIONE INERTI CALABRIA: C91
CANTIERE OPERATIVA CALABRIA: C1	SITI DI DEPOSITO E RECUPERO CALABRIA: C21, C22
CANTIERE LOGISTICO CALABRIA: C31	AMBIENTALE CALABRIA: C31, C32
AREE A REPERIZIONE CALABRIA: C401	STAZIONI METEOROLOGICHE CALABRIA: S31, S32, S33
	VALICATA
	PROTE DI CANTIERE



NOTE GENERALI

1	Zone per attività connesse a opere autorizzate
2	Zone per attività connesse a opere autorizzate
3	Zone per attività connesse a opere autorizzate
4	Zone per attività connesse a opere autorizzate
5	Zone per attività connesse a opere autorizzate
6	Zone per attività connesse a opere autorizzate
7	Zone per attività connesse a opere autorizzate
8	Zone per attività connesse a opere autorizzate
9	Zone per attività connesse a opere autorizzate
10	Zone per attività connesse a opere autorizzate
11	Zone per attività connesse a opere autorizzate
12	Zone per attività connesse a opere autorizzate
13	Zone per attività connesse a opere autorizzate
14	Zone per attività connesse a opere autorizzate
15	Zone per attività connesse a opere autorizzate
16	Zone per attività connesse a opere autorizzate
17	Zone per attività connesse a opere autorizzate
18	Zone per attività connesse a opere autorizzate
19	Zone per attività connesse a opere autorizzate
20	Zone per attività connesse a opere autorizzate



Stretto di Messina

Consorzio per la progettazione, realizzazione e gestione del collegamento stabile tra la Sicilia e l'Italia
 Legge n° 178 del 17/11/1990 (L. n° 196), art. 11; Legge n° 111 del 24/04/2003

EUROLINK

PONTE SULLO STRETTO DI MESSINA

PROGETTO DEFINITIVO

EUROLINK S.p.A. Ingegnere SOCIETA' ITALIANA PER CONOTTE EVACUATA S.p.A. (Meridionale) CORPORATIVA MARKETING E SERVIZI S.p.A. (Meridionale) e SICOM S.p.A. (Meridionale) e SIDA S.p.A. (Meridionale) e SIPKAWAYMA - HEAVY HEAVY INDUSTRIES CO. Ltd. (Meridionale) A.C.I. S.p.A. - CONSORCIO STABILE (Meridionale)	IL PROGETTISTA Dott. Ing. G. Spagnoli Dott. Ing. E. Esposito Dott. Ing. L. Esposito Dott. Ing. M. Esposito Dott. Ing. M. Esposito Dott. Ing. M. Esposito Dott. Ing. M. Esposito	IL COMITENTE DIRETTE Progetto Manager (Ing. P. Marzulli)	STRETTO DI MESSINA Società di Messina (Ing. C. Tommasini)	STRETTO DI MESSINA Amministrazione Regionale (Dott. S. Cacci)
---	---	---	--	--

GENERALE AMBIENTE

AM0073_F01

STUDIO DI IMPATTO AMBIENTALE
 QUADRO DI RIFERIMENTO PROGRAMMATICO
 CALABRIA-QUADRO DIVERSE DELLA PIANIFICAZIONE URBANISTICA

DATE: 20/06/2011

REDAZIONE: MESSINA, ITALIA

PROGETTO: MESSINA, ITALIA