

NOTE GENERALI

PROGETTO STRADALE E FERROVIARIO:

- Trinceo
- Trinceo profondo
- Rilevato
- Viadotto
- Imbocco galleria
- Galleria artificiale
- Galleria naturale
- Stazioni metropolitana
- Posto di manutenzione
- Aree di stazione

CANTIERIZZAZIONE:

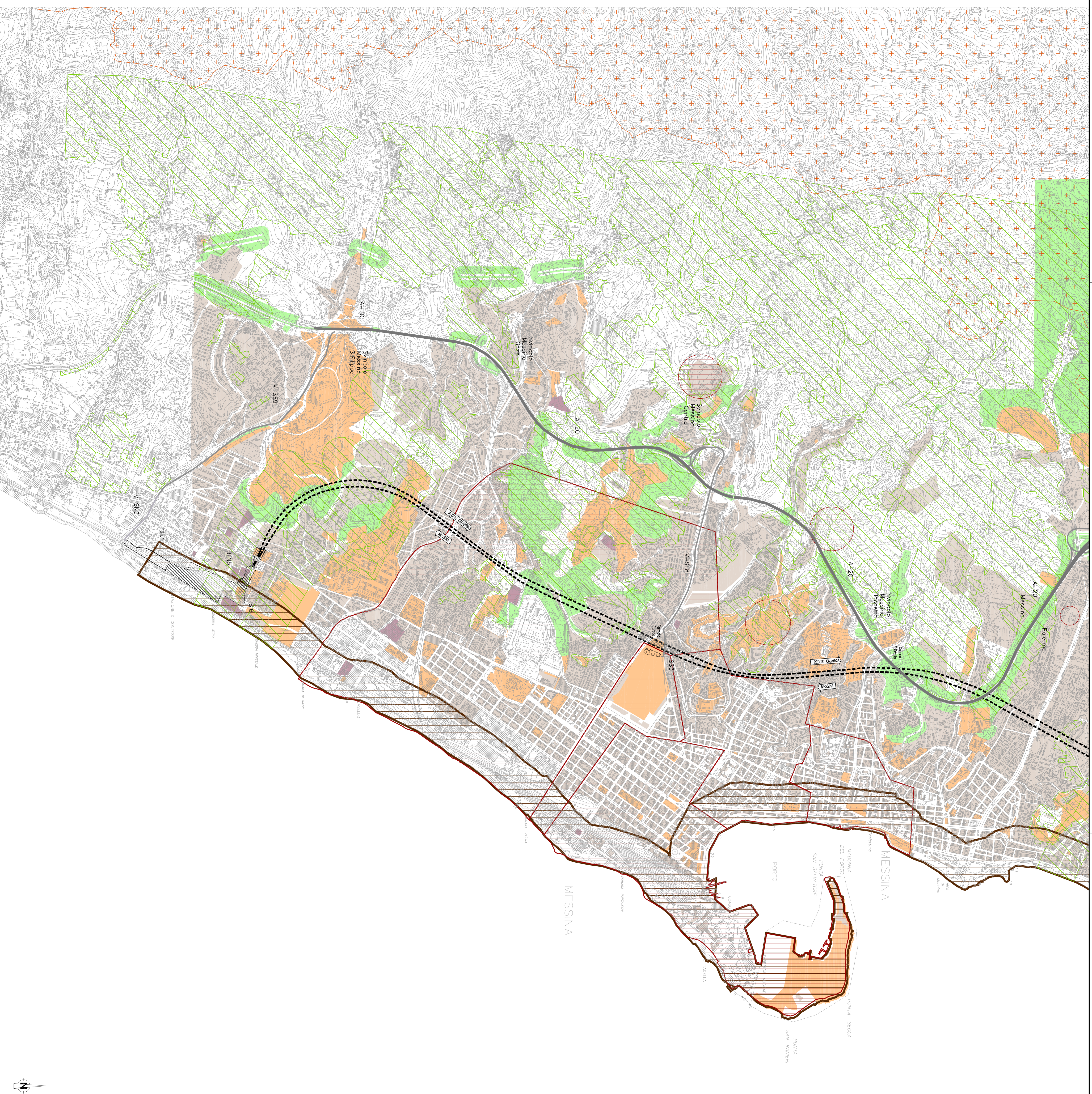
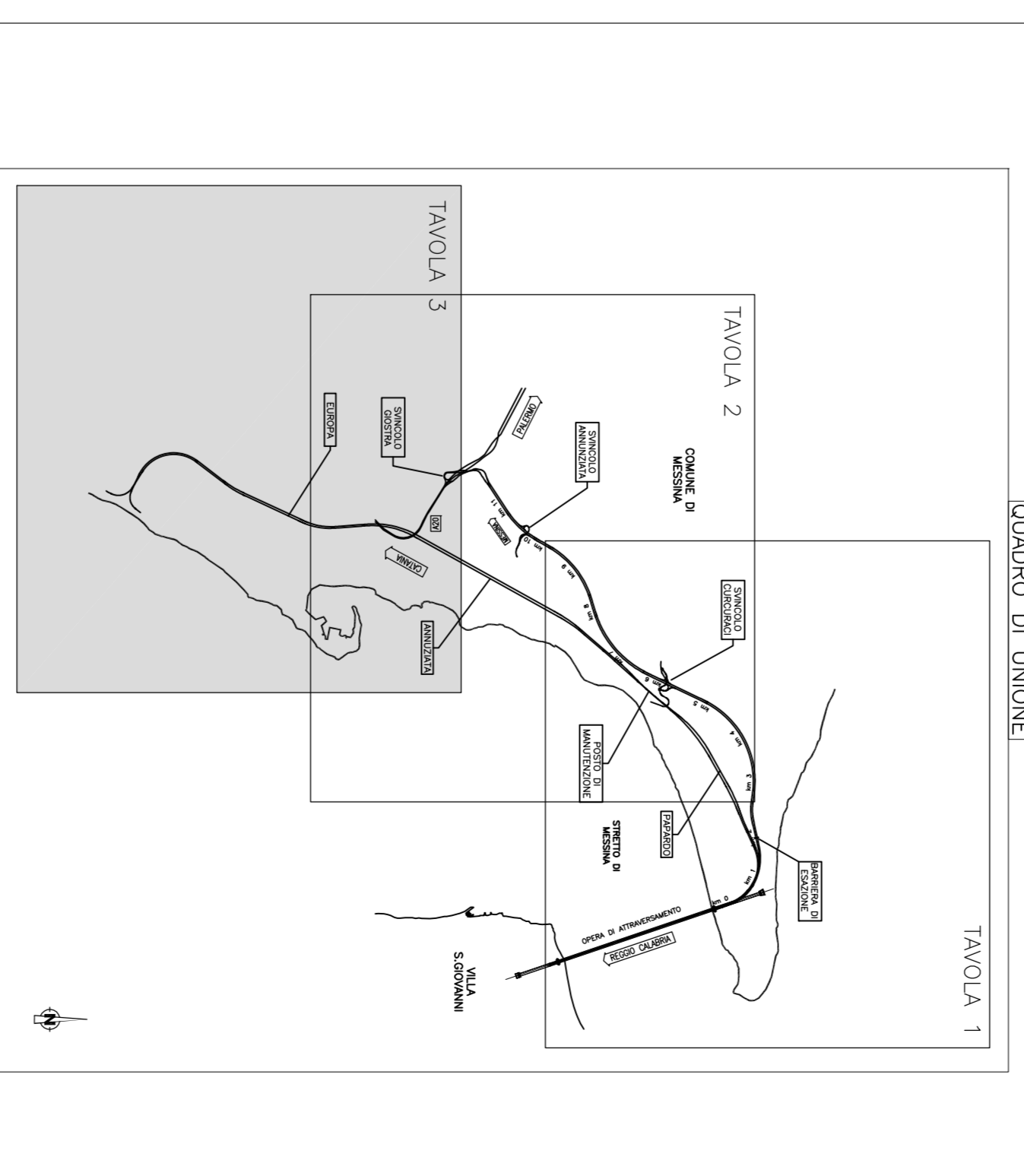
- SOTTILI SPA CALABRUK CPT1
- CANTIERI OPERATIVI SIA, S5A, S5B CALABRUK C11
- CANTIERI LOGISTICI S5A, S5B CALABRUK C81
- AREE A DISPOSIZIONE SIA, S5A, S5B CALABRUK C401
- SITI DI PRODUZIONE DI INERTI CALABRUK C11, C22, S53
- SITI DI DEPOSITO E RECUPERO INERTI S5A, S5B, S5C, S5D, S5E, S5F, S5G, S5H, S5I, S5J, S5K, S5L, S5M, S5N, S5O, S5P, S5Q, S5R, S5S, S5T, S5U, S5V, S5W, S5X, S5Y, S5Z, S5Z1, S5Z2, S5Z3, S5Z4, S5Z5, S5Z6, S5Z7, S5Z8, S5Z9, S5Z10, S5Z11, S5Z12, S5Z13, S5Z14, S5Z15, S5Z16, S5Z17, S5Z18, S5Z19, S5Z20, S5Z21, S5Z22, S5Z23, S5Z24, S5Z25, S5Z26, S5Z27, S5Z28, S5Z29, S5Z30, S5Z31, S5Z32, S5Z33, S5Z34, S5Z35, S5Z36, S5Z37, S5Z38, S5Z39, S5Z40, S5Z41, S5Z42, S5Z43, S5Z44, S5Z45, S5Z46, S5Z47, S5Z48, S5Z49, S5Z50, S5Z51, S5Z52, S5Z53, S5Z54, S5Z55, S5Z56, S5Z57, S5Z58, S5Z59, S5Z60, S5Z61, S5Z62, S5Z63, S5Z64, S5Z65, S5Z66, S5Z67, S5Z68, S5Z69, S5Z70, S5Z71, S5Z72, S5Z73, S5Z74, S5Z75, S5Z76, S5Z77, S5Z78, S5Z79, S5Z80, S5Z81, S5Z82, S5Z83, S5Z84, S5Z85, S5Z86, S5Z87, S5Z88, S5Z89, S5Z90, S5Z91, S5Z92, S5Z93, S5Z94, S5Z95, S5Z96, S5Z97, S5Z98, S5Z99, S5Z100
- STAZIONI METROPOLITANE CALABRUK C81
- STAZIONI METROPOLITANE SIA, S5A, S5B CALABRUK C81
- VIABILITA'
- POSTE DI CANTIERE

INTERFERENZE MAGGIORI:

- da P.R.G. Residenziale (asse 1 del grido radiale)
- Servizi (asse 2 del grido radiale)
- Produttivo (asse 3 del grido radiale)

- da Vincoli Vincoli Ex Legge 42/2004 - Coste, PI (asse 4 del grido radiale)
- Vincoli Sistemi naturali - Riserve, Iugine, SIC (asse 5 del grido radiale)
- Aree di Interesse archeologico (asse 6 del grido radiale)

- INTERFERENZE MINORI:**
- da P.R.G. Verde (asse 7 del grido radiale)
- da Vincoli Vincoli Ex Legge 42/2004 - Fiumi, boschi (asse 8 del grido radiale)
- Aree a rischio archeologico (asse 9 del grido radiale)



Stretto di Messina

Consorzio per la gestione, manutenzione e ripristino del collegamento stradale tra Sicca e Lidozza
 Legge n° 115 del 17 gennaio 1971, articolo del titolo n° 111 del 24 aprile 2003

EUROLINK S.C.A.
 IMPRESA S.P.A. Multinazionale
 SOCIETA' ITALIANA PER CONDOTTE EVACUATA S.P.A. (Materiana)
 COOPERATIVA MARITIMA E SCAFFI S.P.A. (Materiana)
 SICHIVAKUVA - JAVENA HEAVY INDUSTRIES CO. LTD. (Materiana)
 A.C.I. S.C.P.A. - CONSORCIO STABILE (Materiana)

PROGETTO DEFINITIVO

EUROLINK S.C.A. Impresa S.p.A. Multinazionale	STRETTO DI MESSINA Società di Messina Società di Messina
PROGETTAZIONE Dott. Ing. G. Spagnoli Dott. Ing. E. Esposito Dott. Ing. G. Esposito Dott. Ing. G. Esposito Dott. Ing. G. Esposito Dott. Ing. G. Esposito	STRETTO DI MESSINA Società di Messina Società di Messina
CONDUZIONE OPERATIVE Progetti Manager (Ing. P. Marzulli)	STRETTO DI MESSINA Società di Messina Società di Messina
AMMINISTRAZIONE Dott. S. Cacciari	STRETTO DI MESSINA Società di Messina Società di Messina

GENERALE AMBIENTE

AM0084_F01

STUDIO DI IMPATTO AMBIENTALE
 QUADRO DI RIFERIMENTO PROGRAMMATICO
 SICILIA - LIVELLI IN/COINCIDENZA OPERE CON ASSETTO TERR-OMB-VINCOLI-FG.3/3

DATA: 10/06/2011

REDAZIONE: STUDIO DI IMPATTO AMBIENTALE

REVISIONE: STUDIO DI IMPATTO AMBIENTALE

APPROVAZIONE: STUDIO DI IMPATTO AMBIENTALE

CONFERMAZIONE: STUDIO DI IMPATTO AMBIENTALE

VERIFICA: STUDIO DI IMPATTO AMBIENTALE

NOTE: STUDIO DI IMPATTO AMBIENTALE