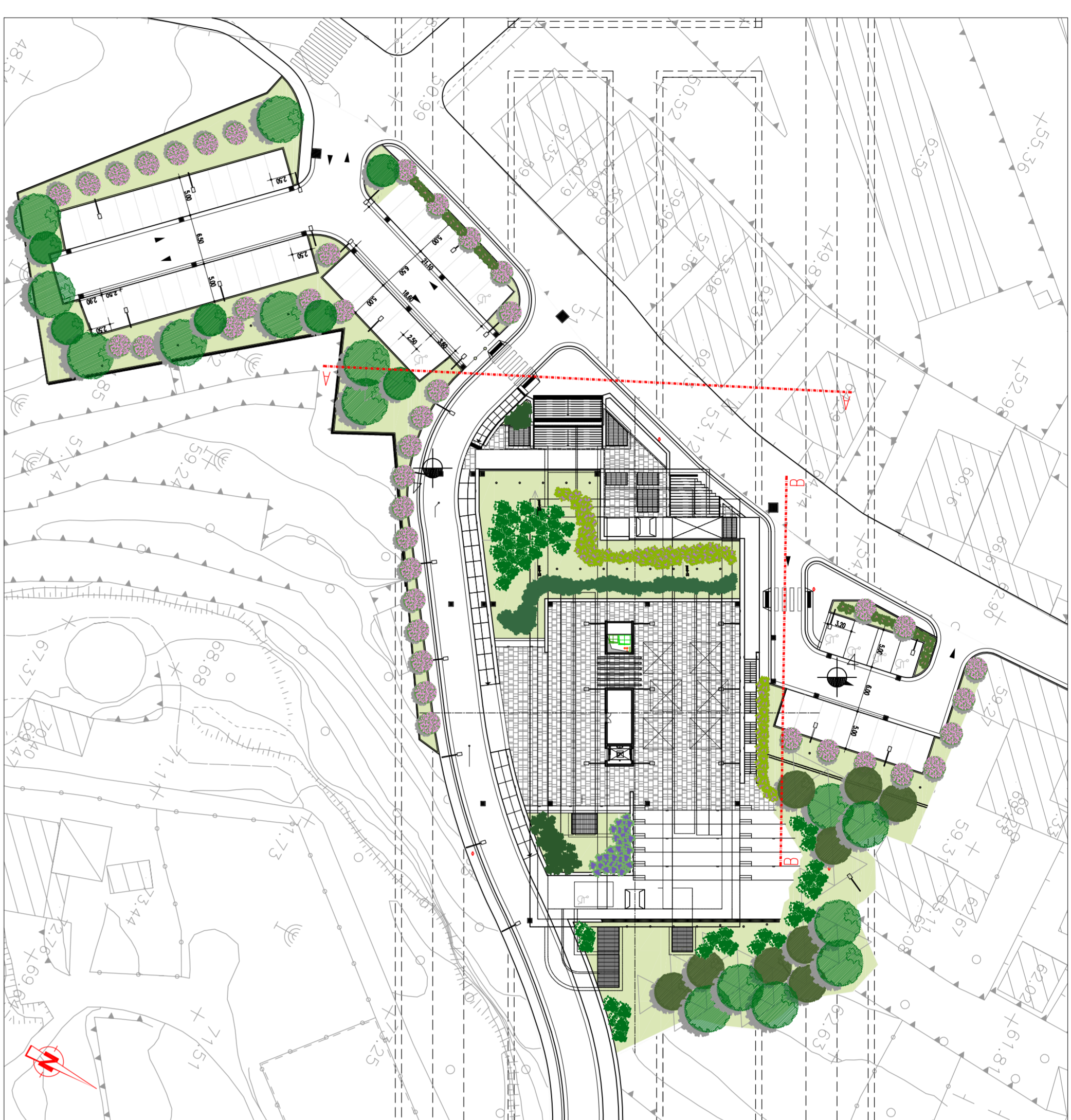
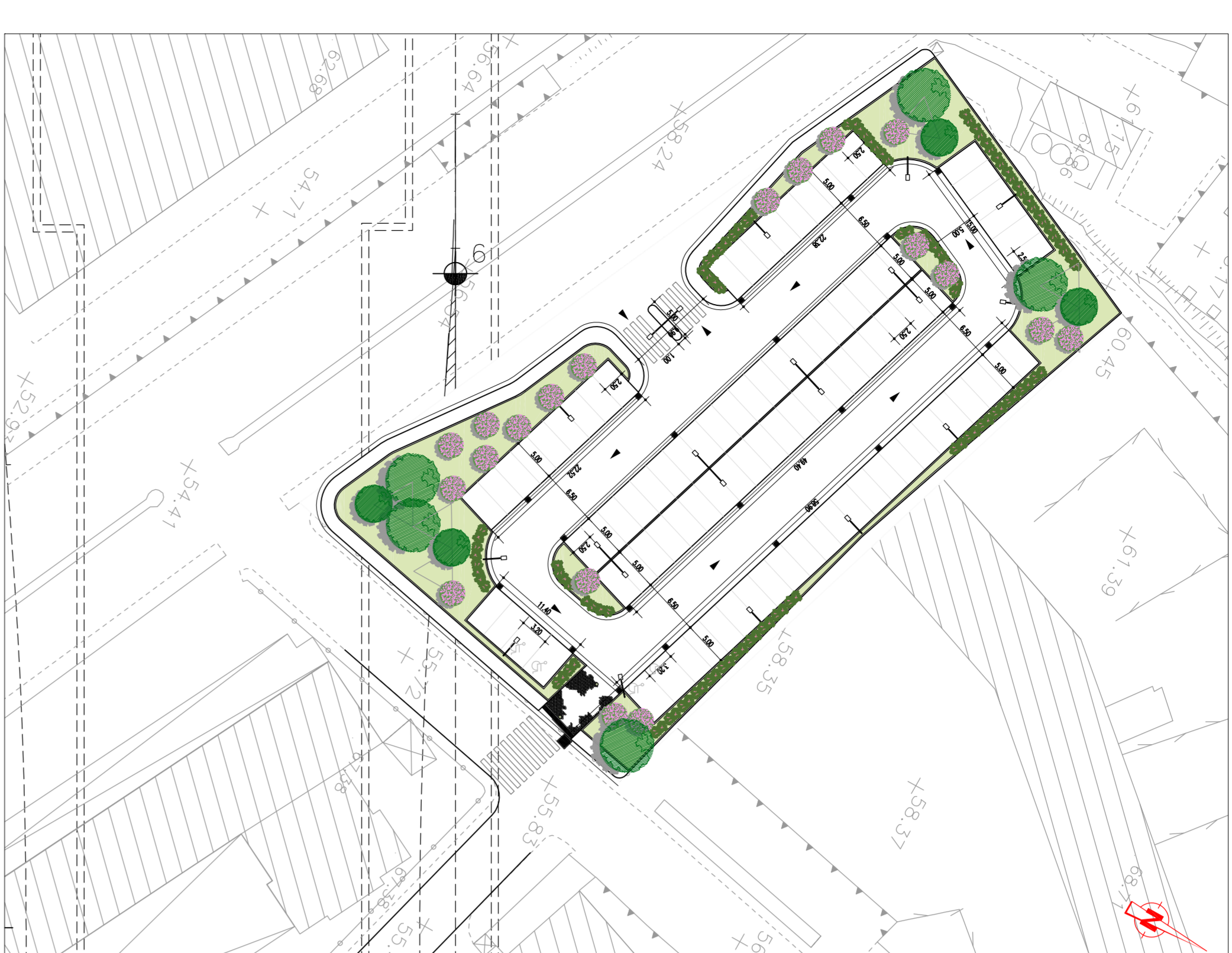
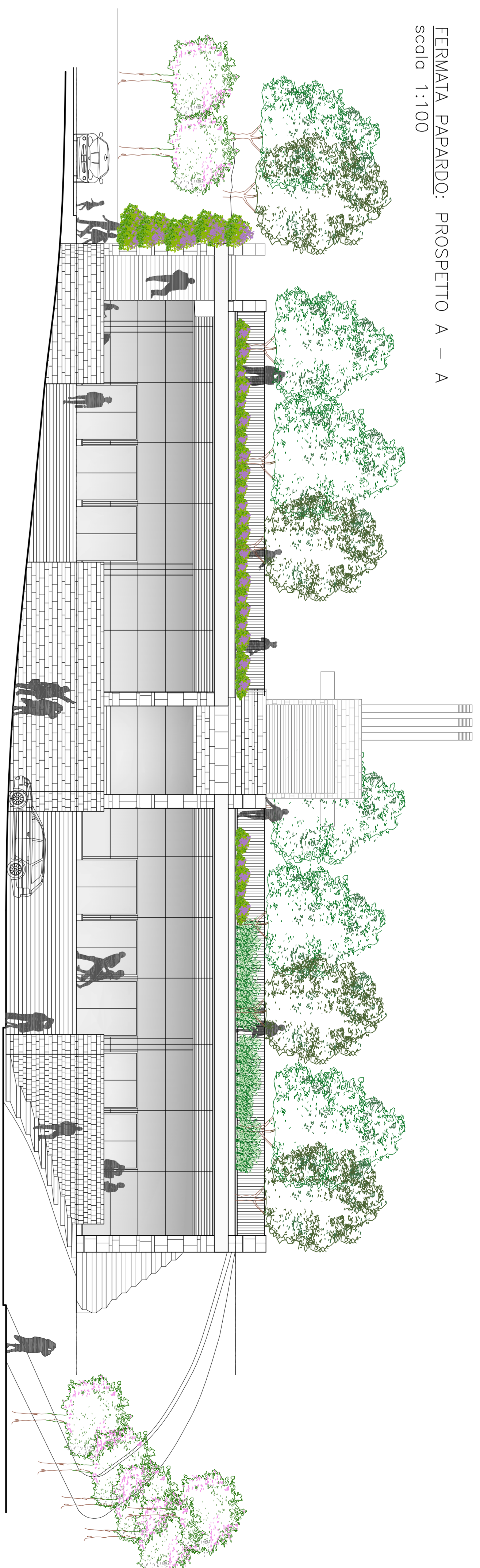


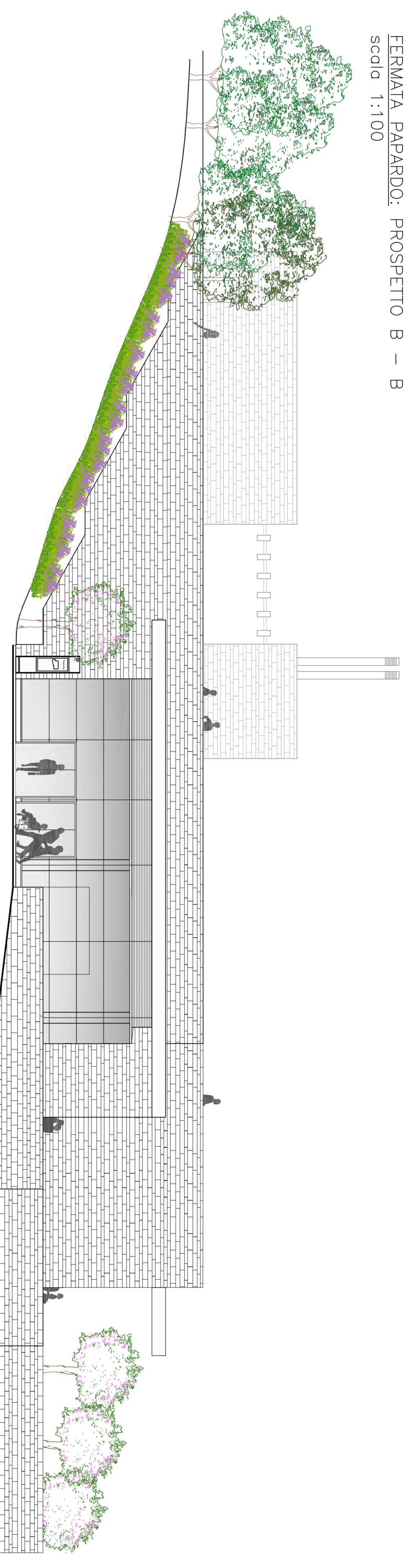
FERMATÀ PAPARDO PLANIMETRIA scala 1:500



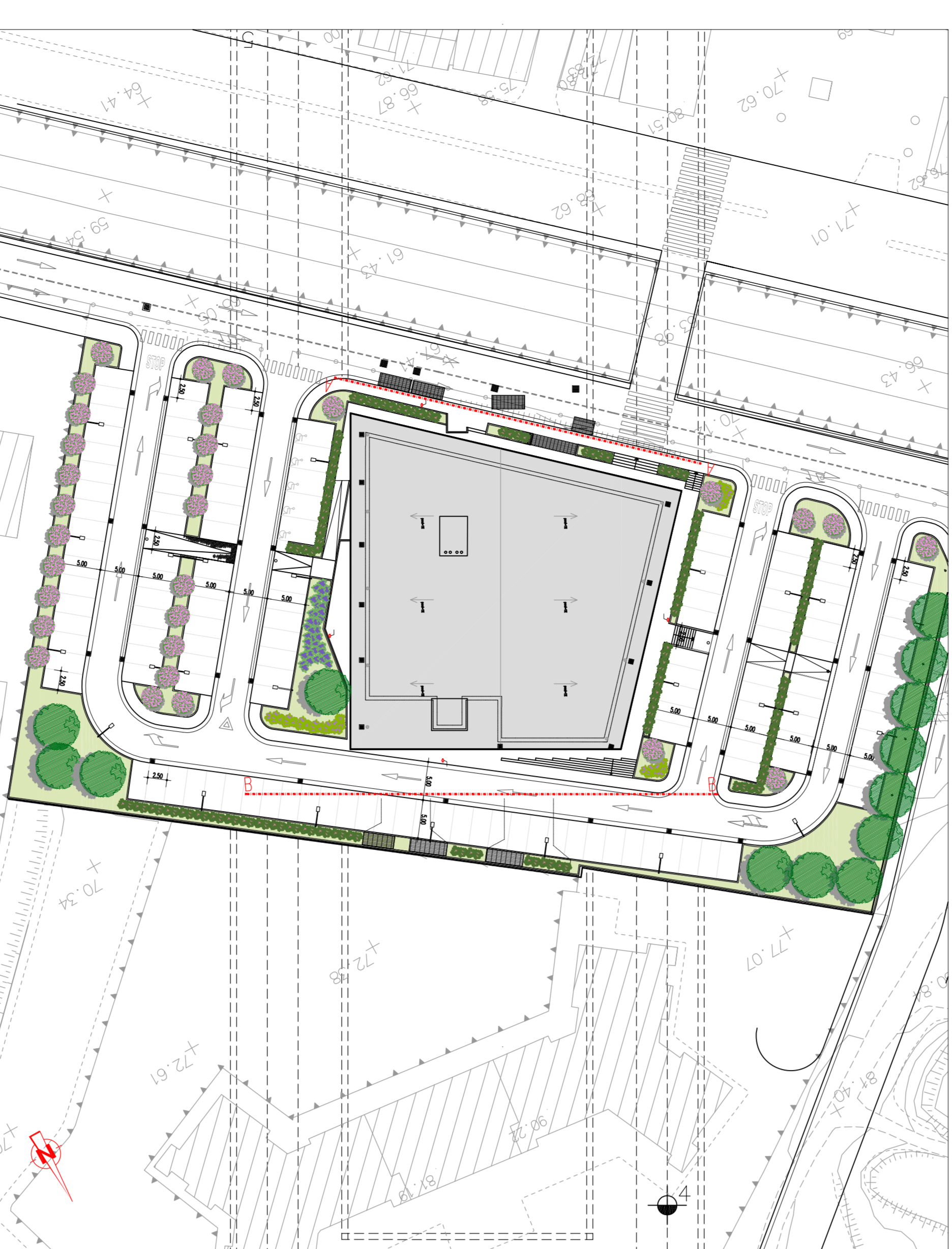
FERMATÀ PAPARDO: PROSPETTO A - A
scala 1:100



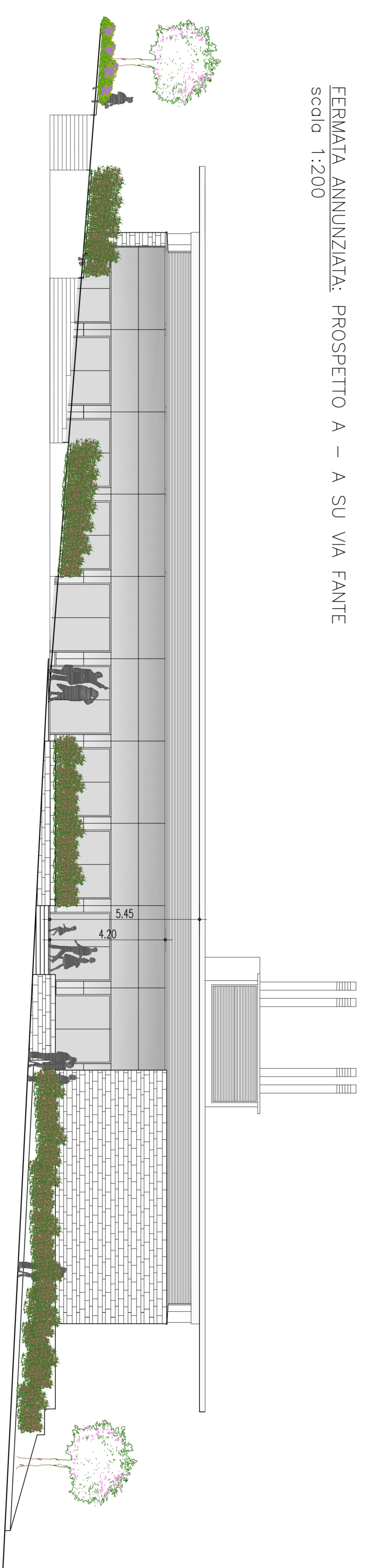
FERMATÀ PAPARDO: PROSPETTO B - B
scala 1:100



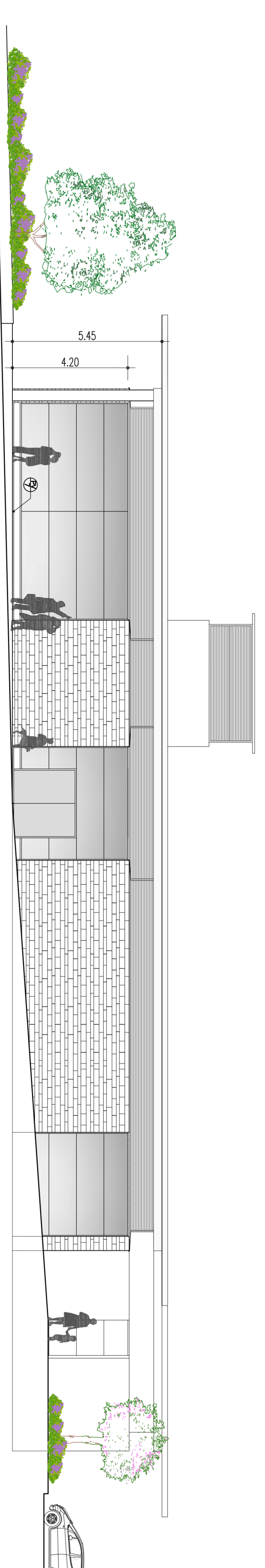
FERMATÀ ANNUNZIATA PLANIMETRIA scala 1:500



FERMATÀ ANNUNZIATA: PROSPETTO A - A SU VIA FANTE
scala 1:200



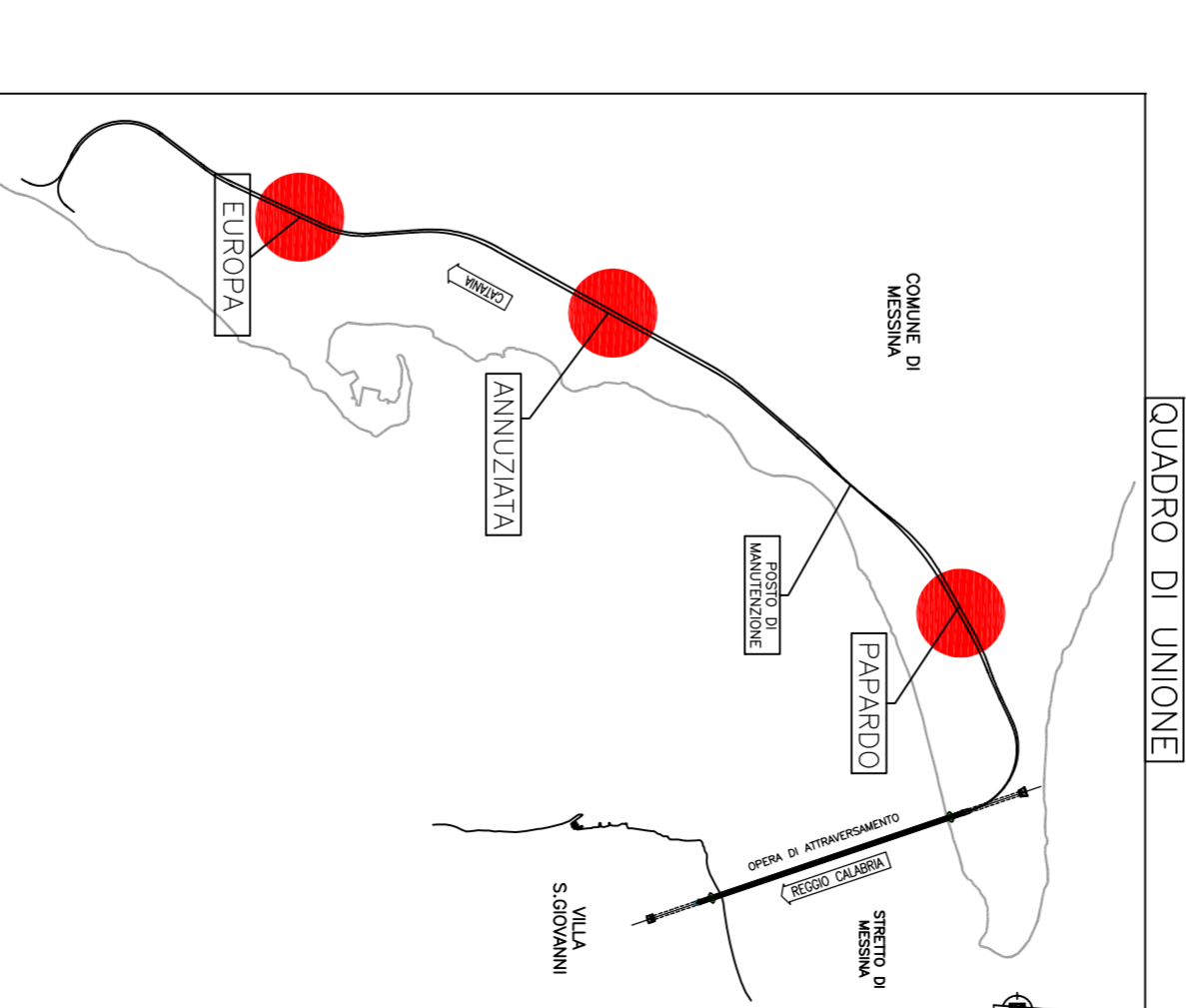
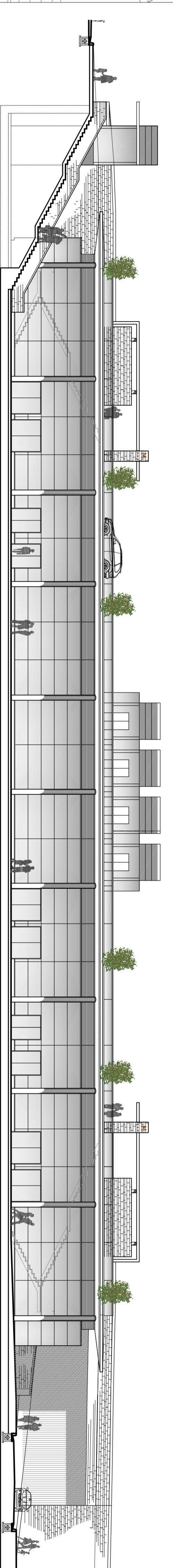
FERMATÀ ANNUNZIATA: PROSPETTO B - B
scala 1:200



FERMATÀ EUROPA PLANIMETRIA scala 1:500



FERMATÀ EUROPA PROSPETTO A - A
scala 1:200



Stretto di Messina

Commissione per la progettazione, redazione e verifica di adempimento della legge 30/04/2003 n. 78 (Legge 78/03 art. 17 comma 10), ordinata dal D.D. n. 111 del 24/09/2003

PONTE SULLO STRETTO DI MESSINA

PROGETTO DEFINITIVO

EUROLINK S.C.A.
IMPRESA S.P.A. NAZIONALE
SOCIETÀ ITALIANA PER CONDOTTE EVACUATA S.P.A. (Materassa)
COOPERATIVA NAZIONALE EDILITARIA EDIFICI S.P.A. (Materassa)
SHIKAWAYAMA - HAWAII HEAVY INDUSTRIES CO. LTD. (Materassa)
A.C.I.S.C.P.A. - CONSENSO STABILE (Materassa)

<p>IL PROGETTISTA Dott. Ing. G. Spagnoli Dott. Ing. E. Russo Ing. G. Maresca C.A.P.A. n. 20053 Dott. Ing. E. Russo Olivio Ingegneri-Matera n. 15048</p>	<p>IL CONVENIENTE DIRETTORE Projet Manager Ing. P. Maresca Ing. G. Pomarico</p>	<p>STRETTO DI MESSINA Super Intendente Dott. S. Cataldo</p>
--	--	--

GENERALE

AMBIENTE

STUDIO DI IMPIANTO AMBIENTALE

QUADRO DI RIFERIMENTO PROGETTUALE

TRACCIATO FERROVIARIO - SCALIA - STAZIONI

AM0127_F01

OGGETTO: C:\G\0127\0127_P\Z\D\G\AM\I\A\Q\0\0\0\0\0\0\1\4_F01.WBT

DATA: 20/05/2011

REDAZIONE: MARESCA ENGINEERING

REVISIONE: FINALE

ESECUZIONE: MARESCA ENGINEERING

VERIFICA: MARESCA ENGINEERING