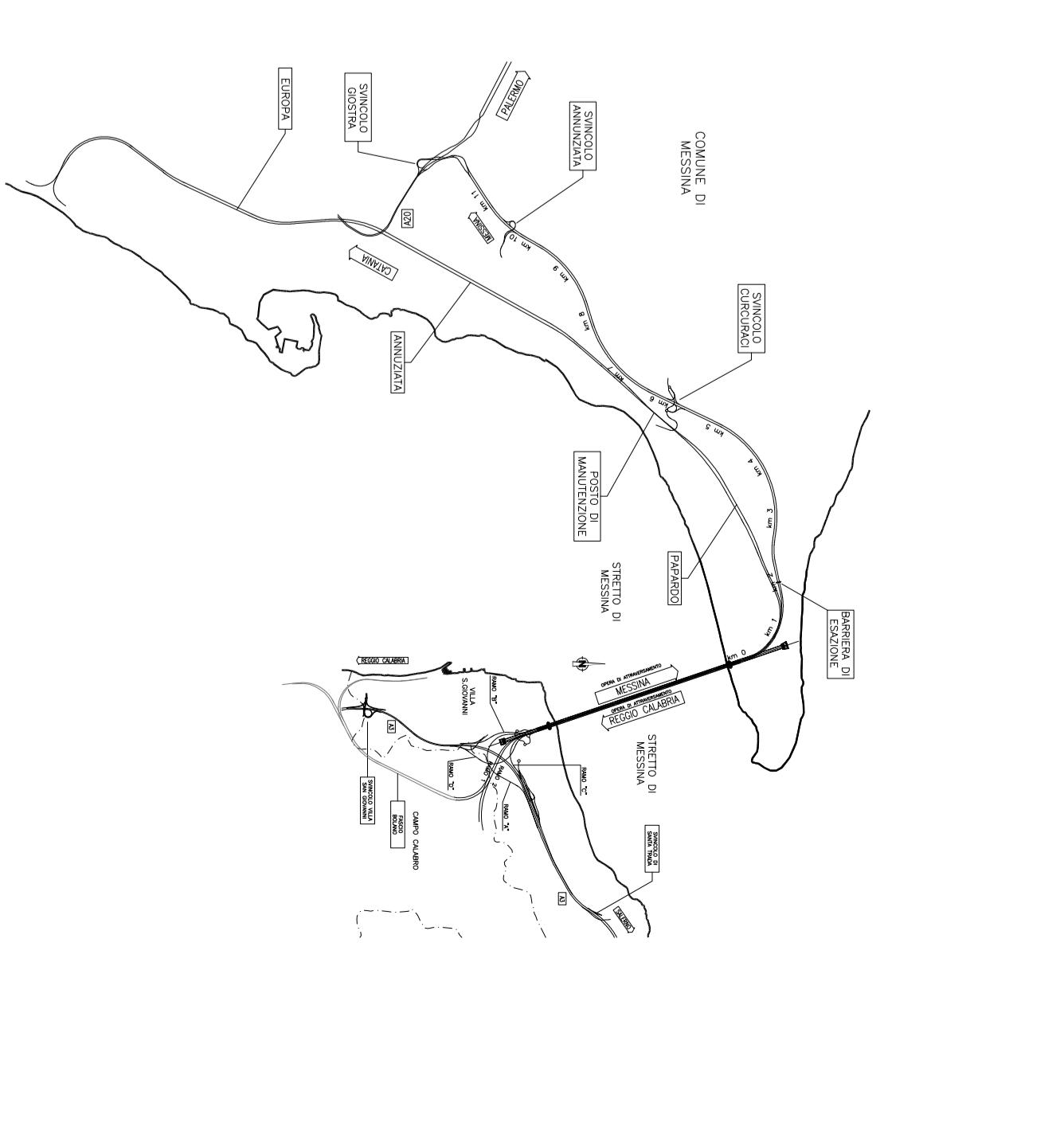


NOTE GENERALI

SIC	Descrizione
[Color]	IT3950156 - Costa Vela e Monte S. Elia
[Color]	IT3950162 - Torrente S. Giuseppe
[Color]	IT3950173 - Fossali di Sella
[Color]	IT3950177 - Monte Scioi
[Color]	IT3950172 - Fossali da Punta Pozzo a Capo dell'Ami
[Color]	IT3950183 - Spiegola di Capona
[Color]	IT3950138 - Collina di Peninelle
[Color]	IT3950148 - Sant'Andrea
[Color]	IT3950088 - Capo Peloro - Lagni di Ganzirri
[Color]	IT3950111 - Dorsale Caricardi - Antennare
[Color]	IT3950300 - Costa Vela
[Color]	IT3950300 - Monti Palermitani, Dorsale Caricardi, Antennare e area marina dello Stretto di Messina

QUADRO DI UNIONE



Stretto di Messina

EUROLINK S.p.A.
 SOCIETA' ITALIANA PER AZIONI
 COOPERATIVA MUTUATORI E GENITORI - C.A.I.C. di Messina S.p.A. (Messina)
 SHIKAWAKA - HOSI (Società a partecipazione paritetica) C.O. L.R. (Messina)
 A.C.I. S.C.P.A. - CONSORZIO STABILE (Messina)

PROGETTO DEFINITIVO

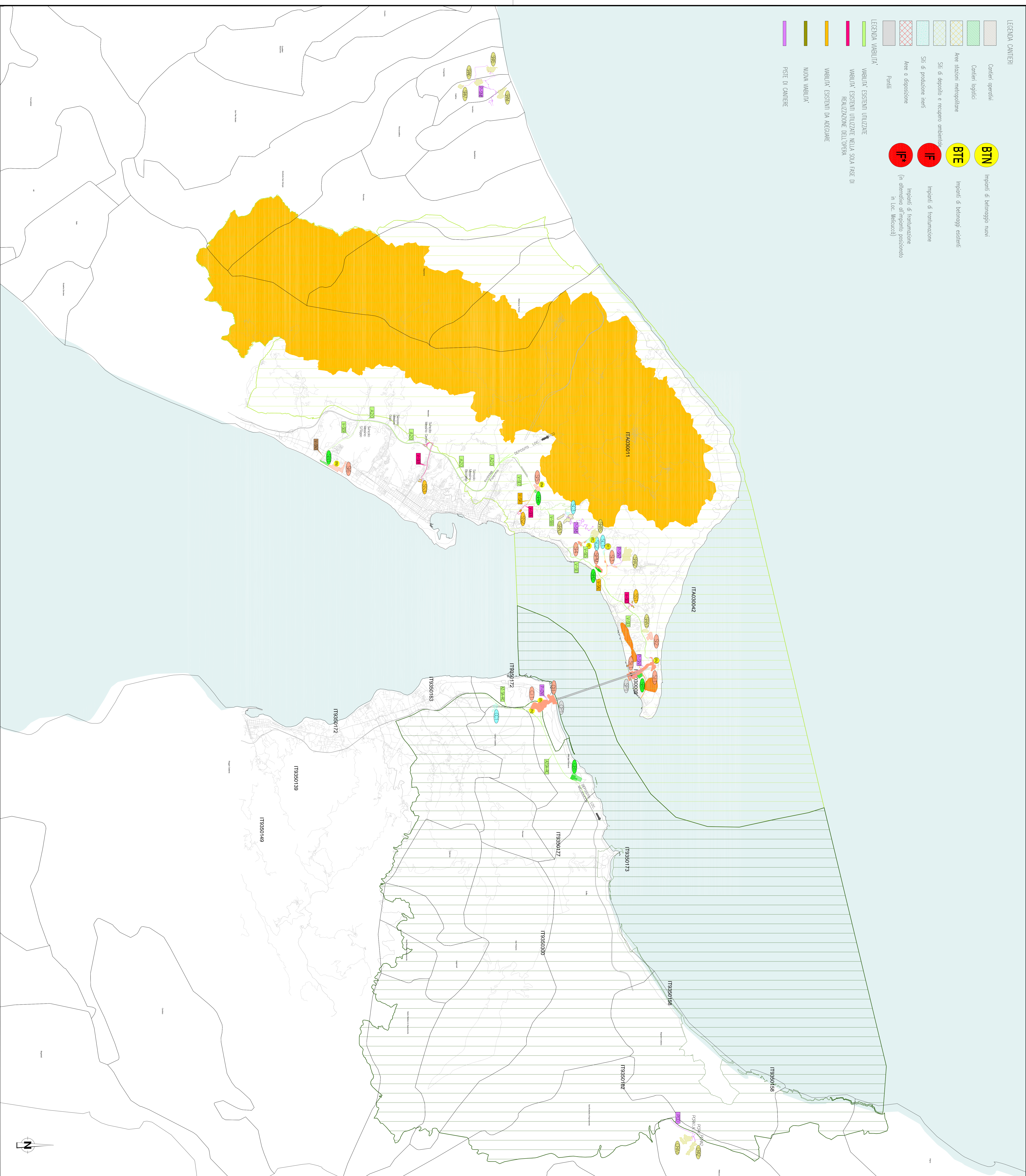
PONTE SULLO STRETTO DI MESSINA

PROGETTISTA	COORDINATORE GENERALE	STRETTO DI MESSINA	STRETTO DI MESSINA
SIMA	Project Manager (Ing. P. Maresca)	Progettazione Generale (Ing. G. Vizzone)	Amministrazione Sviluppo (Ing. F. Scrocca)

STUDIO DI IMPATTO AMBIENTALE
 GENERALE
 AMBIENTE
 CANTIERI-QUADRO GENERALE DEL SISTEMA DI CANTIERIZZAZIONE

AM0129_F01

REDAZIONE	ESAMINAZIONE	ESAMINAZIONE APPROVATA
[Data]	[Data]	[Data]



LEGENDA CANTIERI

- Cantieri operativi
- Cantieri logistici
- Impianti di betonggio nuovi
- Impianti di betonggio esistenti
- Impianti di formatura
- Impianti di formatura (in attesa di impianto precedente in Loc. Maccaoli)

LEGENDA VARBUQA'

- VARBUQA' ESISTENTI (UTILIZZATE)
- VARBUQA' ESISTENTI UTILIZZATE NELLA SOGA FASE DI REALIZZAZIONE DELL'OPERA
- VARBUQA' ESISTENTI DA ACQUIRARE
- NUOVA VARBUQA'
- FASCE DI CANTIERE